

# Edito

La collection Fnac, c'est 5 coffrets autour du week-end, de la gastronomie, du prestige, du bien-être... La Fnac a sélectionné pour vous les meilleures adresses de charme Châteaux & Hôtels Collection reconnus pour leurs exigences de confort, de service et d'emplacement.

Avec le Coffret cadeau fnac, les bénéficiaires pourront parcourir une France authentique et différente. De l'Alsace au Pays basque, de la Champagne à la Côte d'Azur, ils trouveront sur leur route un moulin, un manoir, un château privé, un relais ou une demeure d'exception pour les accueillir le temps de leur séjour ou d'une activité en semaine ou en week-end.

Il ne vous reste plus qu'à choisir votre établissement, à réserver et à profiter pleinement du lieu !

La Fnac vous souhaite de passer d'agréables moments avec ses coffrets cadeaux.

L'équipe Coffret Cadeau Fnac

# Sommaire

## Région Ile-de-France p. 9

■ Val d'Oise : p. 10

## Région Nord p. 11

■ Picardie : p. 12

## Région Est p. 13

■ Lorraine : p. 14 à 16  
■ Bourgogne : p. 17 à 20  
■ Alsace : p. 21 et 22

## Région Centre p. 23

■ Cher : p. 24  
■ Loir et Cher : p. 25  
■ Indre : p. 26

## Région Ouest p. 27

■ Indre-et-Loire : p. 28 et 29  
■ Pays-de-la-Loire : p. 30 à 32  
■ Normandie : p. 33 à 35  
■ Bretagne : p. 36 à 38  
■ Poitou-Charentes : p. 39

## Région Rhône-Alpes p. 40

■ Drôme : p. 41 et 42  
■ Rhône : p. 43  
■ Loire : p. 44  
■ Haute-Savoie : p. 45 à 49  
■ Auvergne : p. 50 à 53

## Région Sud-Ouest p. 55

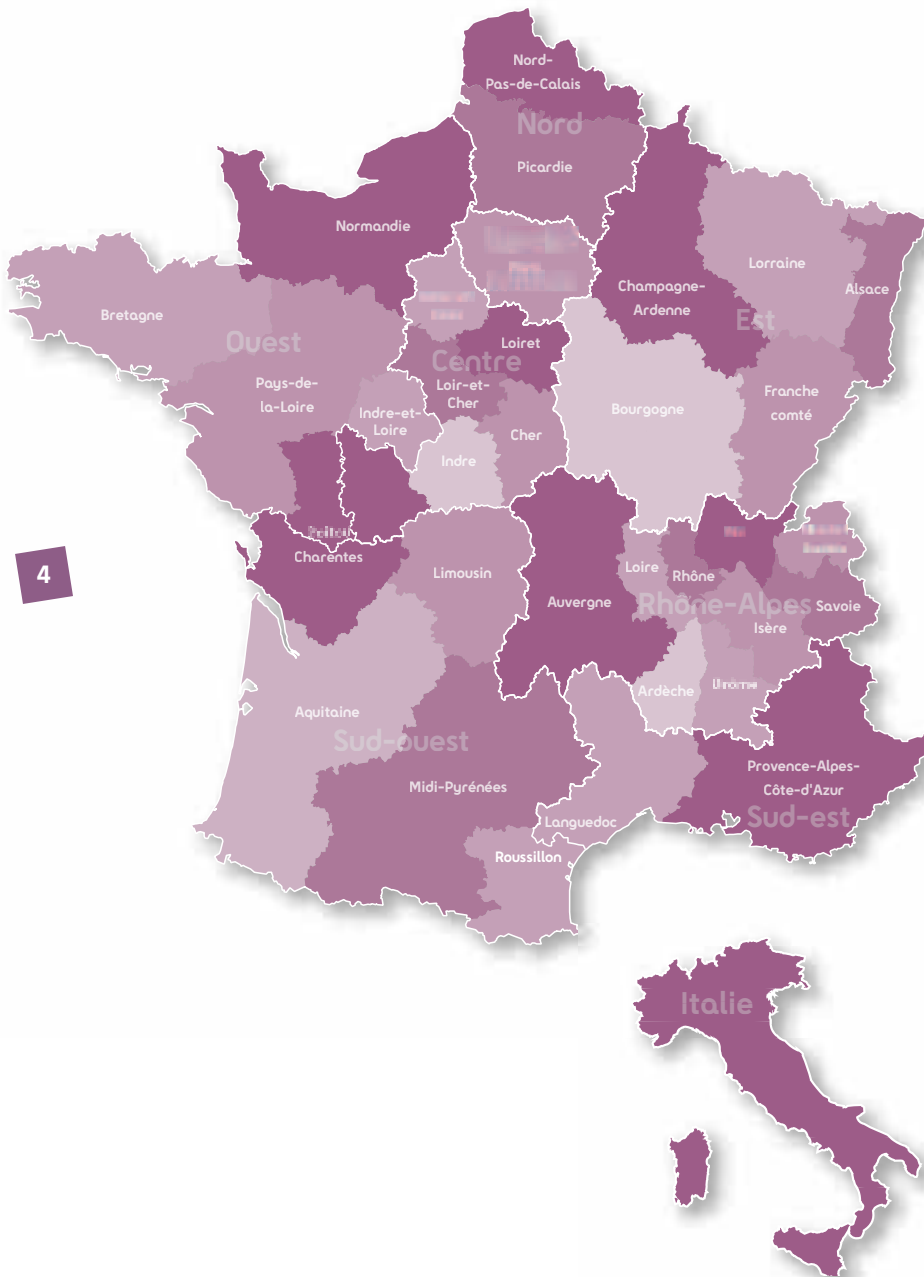
■ Poitou-Charentes : p. 56  
■ Midi-Pyrénées : p. 57 à 61  
■ Aquitaine : p. 62 à 66  
■ Languedoc-Roussillon : p. 67 et 68

## Région Sud-Est p. 70

■ Provence-Alpes-Côte-D'Azur : p. 71 à 77  
■ Languedoc-Roussillon : p. 78 à 80

## Europe p. 81

■ Italie : p. 82



# Comment utiliser votre Coffret cadeau fnac

1/ Réservez directement votre séjour auprès de l'établissement choisi parmi la liste des participants présentés dans ce livret.

2/ Mentionnez précisément le nom de votre forfait qui se trouve au dos de votre carte et le numéro de carte lors de votre réservation.

3/ Réglez sur place grâce à la carte cadeau.

4/ Un Service Conciergerie est également à votre disposition au 08 11 74 37 42 (prix d'un appel local) pour vous conseiller, vous accompagner dans votre choix et votre réservation ainsi qu'un site internet [www.chateauxhotels.com/moncoffretcadeaufnac](http://www.chateauxhotels.com/moncoffretcadeaufnac)

5/ Vérifiez la validité de votre carte cadeau :

Vous pouvez consulter à tout moment la date de validité de votre carte cadeau sur le site [www.chateauxhotels.com/moncoffretcadeaufnac](http://www.chateauxhotels.com/moncoffretcadeaufnac)

Pour cela il vous suffit de rentrer le N° à 19 chiffres figurant au dos de votre carte dans l'espace dédié.

Ce coffret est valable 18 mois à partir de la date d'achat.

## Quelques conseils

pour profiter pleinement de votre Coffret cadeau fnac

1/ Notez la date de validité de votre coffret cadeau : il est valable 18 mois à partir de la date d'achat

2 / Conservez la preuve d'achat (ticket de caisse).

3 / Feuilletez le livret présentant les établissements pour vous assurer que la thématique du coffret répond à vos envies !

4 / Votre coffret cadeau est valable tous les jours en fonction des disponibilités et dates d'ouverture de l'établissement choisi, à l'exception des 14 février, 24 et 31 décembre.

*Certaines dates sont très prisées (les week-ends de mai, du 14 juillet, du 15 août, les fêtes...). La réservation peut s'avérer difficile à ces dates.*

5 / Pensez à réserver le plus tôt possible votre prestation afin de profiter d'un large choix de dates.

Voici les clés d'une expérience Coffret Cadeau réussie !

# Comprendre les pictogrammes

## Informations sur l'établissement



RESTAURATION possible dans l'établissement



CLIMATISATION dans l'établissement



PARKING réservé aux clients de l'établissement



ANIMAUX acceptés (avec supplément selon établissement)

## Activités / Loisirs



TENNIS



GOLF



PISCINE



PLAGE

Retrouvez au fil des pages une sélection Fnac d'activités culturelles et de loisirs à réserver en magasin Fnac ou sur [www.fnacspectacles.com](http://www.fnacspectacles.com) avant votre départ.

# Sortir est si simple avec la **fnac**

La Fnac propose chaque année à la réservation  
**+ de 60 000 événements**  
en France et en Europe !



Avec **fnac.com**,  
imprimez vos billets  
à domicile même le  
dimanche !



## tick&Live

L'application Fnac Spectacles  
disponible sur l'App Store et  
Samsung Apps !

Les spectacles et loisirs à proximité dans  
votre poche !

Et aussi : top des ventes, goodies,  
alertes, réservations...



Inscrivez-vous  
aux **alertes mails** de  
vos artistes préférés  
et à la **newsletter personnalisée**  
pour tout connaître de l'actualité  
scène !

Fnac Spectacles est sur

## facebook

Devenez Fan ! Inscrivez-vous.

**Vos spectacles et loisirs préférés sont à la Fnac !**

**Réservations** : Magasins Fnac, mobile et sur [fnac.com](http://fnac.com)



# Île-de-France

■ Région parisienne

Les Jardins d'Epicure

p. 10

9

Sélection Fnac d'activités culturelles et de loisirs de la région à réserver



■ Le Château de Versailles, de Vaux-le-Vicomte ■ Musées : d'Orsay, du Quai Branly, du Louvre, Marmottan Monet ■ Centre Georges Pompidou ■ Maison et jardins de Claude Monet ■ Croisière Bateaux parisiens ■ Grévin ■ France Miniature ■ Disneyland Paris® ■ Parc et Château de Thoiry

■ Plus d'infos et réservations : magasins Fnac - mobile et sur [fnac.com](http://fnac.com)





Région : Ile-de-France  
Ville proche : Giverny

# Les Jardins d'Epicure

16, Grande Rue - 95710 Bray et Lû



« Hôte ici tu seras heureux, le souverain bien y est le plaisir ». Depuis Epicure, nul n'a su aussi bien évoquer les vertus des plaisirs terrestres autant que spirituels pour l'épanouissement du genre humain. En Ile-de-France, à 15 minutes de Giverny et 45 minutes de Paris, les Jardins d'Epicure ont repris ces principes à leur compte avec comme digne héritier spirituel du philosophe antique le talentueux chef Olivier Da Silva. Les plaisirs du corps trouvent également tout leur sens avec les installations modernes de douches à jets, piscine, bains à remous, hammam et sauna. Pour la tranquillité de nos hôtes, aucune entrée à l'hôtel après 23 heures.

15 chambres, 3 suites  
Soins, Jacuzzi, Hammam  
TV

**TYPE DE RESTAURATION :**  
cuisine authentique, mélange subtil de saveurs originales



**A proximité :**



Autres : golf (5 km), pêche en rivière dans le parc, vol à voile, canoë, parapente



**COORDONNÉES :**

**Propriétaire :**  
**M. THEOL**

**Cuisinier :**  
**Olivier DA SILVA**

**Tél. : +33 [0] 1.34.67.75.87**

**Fax : +33 [0] 1.34.67.90.22**

**FERMETURE DE L'HÔTEL :**  
02/01 au 10/02

**ACCÈS :**

Par l'A15, sortie dir. Vernon. A14 ou A13  
sortie Meulan / Montes-la-Jolie  
Aéroport : Paris - Roissy Charles  
de Gaulle (40 km)  
Gare : Vernon (17 km)



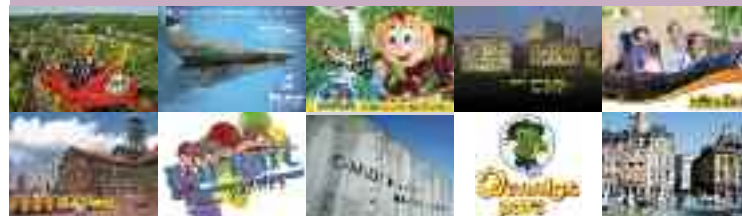
# Nord

■ Picardie

Domaine du Château de Barive

p. 12

## Sélection Fnac d'activités culturelles et de loisirs de la région à réserver



■ Le LaM [Lille métropole musée d'art moderne, d'art contemporain et d'art brut] ■ La coupole ■ Parc Astérix ■ Parc Saint-Paul ■ La mer de sable ■ Bagatelle ■ Aqualud ■ Nausicaa ■ Bal Parc ■ Dennlys Parc ■ Centre historique minier ■ City Pass à Arras et Lille

■ Plus d'infos et réservations : magasins Fnac - mobile et sur [fnac.com](http://fnac.com)



Région : Picardie  
Ville proche : Laon

# Domaine du Château de Barive

Domaine de Barive - 02350 Sainte-Preuve



Avant d'être transformée en hôtel, cette fière bâtisse du XVIII<sup>e</sup> siècle bordée d'une terrasse fut d'abord un corps de ferme puis un relais de chasse. Erigé sur un domaine de 500 hectares, à 1h45 de Paris et 40 minutes de Reims, l'endroit attire les épicuriens. On y goûte une cuisine de qualité rehaussée par une sélection de vins choisis. Des cours de cuisine sont également proposés. Pour la détente : bibliothèque, bar, massages relaxants à la demande, fitness, sauna et superbe piscine à débordement couverte et chauffée, tennis et montgolfière. Chambres et salles de bains spacieuses, véranda sur le jardin pour les petits-déjeuners.

14 chambres, 8 suites  
Soins, Jacuzzi, Spa  
TV, cablesat

**TYPE DE RESTAURATION :**  
cuisine généreuse qui change au fil des saisons, pour des moments épicuriens



**A proximité :**



Autres : golf (30 km), lecteur DVD dans toutes les chambres, ping-pong, pétanque Center Parc (30 min)



**COORDONNÉES :**

**Propriétaires :**  
M. et M. LEROMAIN et FROMENT

**Cuisinier :**  
Franck DUMOULIN

**Restaurant :**  
Les Epicuriens

**Tél. : +33 (0) 3.23.22.15.15**  
**Fax : +33 (0) 3.23.22.08.39**

**ACCÈS :**

Lille : A26 sortie n°13 dir. Laon puis dir. Athiès-sous-Laon, puis dir. Charleville-Mézières et arrivée à Chivres.  
Paris : A4 puis A26 sortie n° 14 puis dir.  
Laon/Corbeny/Sissonne/Sainte-Preuve.  
Aéroport : Reims (40 km)  
Gare : Laon (20 km)

12

## Est



### ■ Lorraine

Hôtel La Citadelle	p. 14
Hostellerie du Coq-Hardi	p. 15
Le Mas & la Lorraine	p. 16

### ■ Bourgogne

Hôtel de la Poste	p. 17
La Gentilhommière	p. 18
Manoir de Sornat	p. 19
Le Montrachet	p. 20

### ■ Alsace

Le Parc Hôtel Restaurants & Spa	p. 21
Le Maréchal	p. 22

13

Sélection Fnac d'activités culturelles et de loisirs de la région à réserver



■ Centre Pompidou Metz ■ Cité du train musée français du chemin de fer ■ Cité de l'automobile musée national Collection Schlumpf ■ Memorial Charles de Gaulle ■ Château de la Motte-Tilly ■ Tours de la cathédrale de Reims ■ Nigloland ■ Parc animalier de Sainte-Croix ■ Bioscope

■ Plus d'infos et réservations : magasins Fnac - mobile et sur [fnac.com](http://fnac.com)



Région : Lorraine  
Ville proche : Metz

## Hôtel La Citadelle

5 avenue Ney - 57000 Metz



Après une traversée de près de cinq siècles, l'ancien magasin aux vivres, dernier bastion de la citadelle militaire et fleuron de l'architecture messine, s'est converti en un lieu d'hospitalité prodigieux. La mise en valeur de cet édifice imposant passe par une décoration contemporaine, jouant de matériaux nobles. Le design sobre épouse à merveille les lignes élancées et procure un sentiment de bonheur immédiat. Dans un parc arboré, près du cœur historique de Metz, la Citadelle cultive le luxe, celui du bien-être, de l'intimité et de la gastronomie. Christophe Dufosse allie subtilement le classicisme à l'innovation, le rustique et le plus raffiné, le terroir et les îles lointaines. Chaque plat est une émanation de cette créativité enrichie de découvertes quotidiennes...

77 chambres  
2 suites

**TYPE DE RESTAURATION :**  
cuisine qui allie subtilement le classicisme à l'innovation, le rustique et le plus raffiné, le terroir et les îles lointaines



**A proximité :**

Musées de la Cour d'Or, Zoo d'Anzeville



**COORDONNÉES :**

**Propriétaires :**  
M. et Mme DUFOSSE

**Cuisinier :**  
Christophe DUFOSSE

**Tél. : +33 [0] 3.87.17.17.17**  
**Fax : +33 [0] 3.87.17.17.18**

**ACCÈS :**

A31 sortie 32 "Metz centre"  
suivre "centre gare" puis "Arsenal"  
Aéroport : Metz (17 km)  
Gare : Metz ville (1 km)

14



Région : Lorraine  
Ville proche : Metz

## Hostellerie du Coq-Hardi

8, avenue de la Victoire - 55100 Verdun



**COORDONNÉES :**

**Propriétaire :**  
M. LELOUP

**Cuisinier :**  
Frédéric ENGEL

**Restaurant :**  
Coq Hardi

**Tél. : +33 [0] 3.29.86.36.36**  
**Fax : +33 [0] 3.29.86.09.21**

**FERMETURE DE L'HÔTEL :**  
24 et 25/12

**ACCÈS :**

Sortie 30 "Voie Sacrée"  
dir. centre ville Rive gauche.  
Face à la poste, accès autorisé le long du quai pour les clients de l'hôtel (dépose bagages)  
Aéroport : Metz-Nancy-Lorraine [80 km]  
Gare : Verdun (0,7 km)

Impossible d'imaginer Verdun sans son Coq-Hardi. C'est une véritable institution qui entretient depuis 1827 les traditions de l'hospitalité et des saveurs. Il flotte un parfum de douce province dans cet ancien relais de poste à colombages au cœur de la ville. Les meubles d'époque soulignent le charme de la tradition lorraine. Au bord du fleuve, les nuits sont moelleuses dans les chambres et suites de caractère. Pour le palais, Frédéric Engel, jeune chef doué et audacieux, propose une grande table de terroir savamment métissée et délicieusement allégée.

33 chambres  
2 suites  
TV, cablesat

**TYPE DE RESTAURATION :**  
cuisine de terroir savamment métissée et délicieusement allégée



**A proximité :**



Autres : tennis (0,5 km), golf (30 km), balades à vélo et à pieds, parc aquatique, karting, canoë, pêche à la mouche (10km), visite champs de bataille de la 1<sup>re</sup> guerre mondiale

15







Région : Lorraine  
Ville proche : Metz

## Le Mas & la Lorraine

65, rue Augistrou - 54260 Longuyon



Quelque part entre la Belgique, le Luxembourg et la France se trouve Longuyon. C'est ici que Gérard Tisserant, propriétaire et chef, ancien Premier Jeune Sommelier de France, cultive comme un secret un merveilleux potager. Fraîchement cueillis, amoureuxment préparés, ses légumes avancent jusque sous nos papilles émerveillées, parés de leurs plus beaux atours et accompagnés comme une mariée de quelques amis du marché. Le menu dégustation est un vrai plaisir. Quatorze chambres nous invitent à d'autres rêves...



14 chambres  
TV, cabledat

**TYPE DE RESTAURATION :**  
cuisine festive où les produits du potager sont à l'honneur



**A proximité :**



Autres : tennis (2 km), golf (25 km), pêche

**COORDONNÉES :**  
**Propriétaires :**  
**M. et Mme TISSERANT**

**Restaurant :**  
**Le Mas**  
**Tél. : +33 (0) 3.82.26.50.07**  
**Fax : +33 (0) 3.82.39.26.09**

**FERMETURE DE L'HÔTEL :**  
04/01 au 30/01

**ACCÈS :**  
A30 ou A4 sortie Longwy.  
Aéroport : Luxembourg (45 km)  
Gare : Longuyon (0,2 km)



16



Région : Bourgogne  
Ville proche : Mâcon

## Hôtel de la Poste

2 avenue de la Libération - 71120 Charolles



**COORDONNÉES :**  
**Propriétaire :**  
**M. DOUCET**  
**Cuisinier :**  
**Frédéric DOUCET**  
**Tél. : +33 (0) 3.85.24.11.32**  
**Fax : +33 (0) 3.85.24.05.74**

**FERMETURE DE L'HÔTEL :**  
15 jours en novembre, 15 jours  
en février et 8 jours en juin

**ACCÈS :**  
A6, sortie Mâcon prendre N79  
entrez dans Charolles / Châlon sud,  
direction Moulin sortir à Gênelard  
Aéroport : Lyon (100 km)  
Gare : Le Creusot - Montchanin (45 km)

Quittez les grands axes et plongez dans le Charollais, l'environnement vous émerveillera. L'Hôtel de la Poste et sa dépendance la Villa Kiwis, située au bord de la rivière et d'un merveilleux jardin, proposent des chambres et des suites très raffinées et toutes équipées. Cette demeure vous invite aux plaisirs de la table. Vous y goûterez une cuisine nouvelle, pleine de saveurs, de couleurs, de fraîcheur, préparée par le chef de cuisine Frédéric Doucet, toujours aux fourneaux.

14 chambres  
3 suites  
Cabledat

**TYPE DE RESTAURATION :**  
cuisine nouvelle pleine de saveurs, de couleurs et de fraîcheur



**A proximité :**



Autres : tennis (1 km), golf (30 km)

17





Région : Bourgogne  
Ville proche : Beaune

## La Gentilhommière

13, vallée de la Serrée - 21700 Nuits-Saint-Georges



En contrebas du vignoble de Nuits Saint Georges, au cœur du terroir de Côte d'Or, se détache une jolie demeure au profil résolument bourguignon. Les toits en tuiles vernissées de cet ancien pavillon de chasse du XVI<sup>e</sup> siècle, confèrent aux lieux un supplément de majesté. Quand vient l'été, le restaurant gastronomique vous accueille sur une des charmantes terrasses qui bordent la piscine. Côté pratique, le WIFI est disponible gratuitement dans tout l'établissement. Les enfants sont bienvenus et ne paient pas leur repas ; une salle sous vidéo surveillance leur est spécialement dédiée. En 2010, réfection des 20 chambres standards aux accents ethniques, modernes et chic.

20 chambres  
11 suites

### TYPE DE RESTAURATION :

**cuisine gastronomique ou les plats mettent à l'honneur les meilleurs produits de la région, associés aux fruits et légumes de saison**



### A proximité :



Autres : golf (20 km), Hospices de Beaune (20 km), Palais des Duc (Dijon), Château du Clos Vougeot (8 km) Abbaye de Cîteaux (15 km)



### COORDONNÉES :

**Propriétaire :**  
**M. PIANETTI**

**Cuisinier :**  
**René-Georges PIANETTI**

**Restaurant :**  
**Le Chef Coq**

**Tél. : +33 (0) 3.80.61.12.06**  
**Fax : +33 (0) 3.80.61.30.33**

**FERMETURE DE L'HÔTEL :**  
15/12 au 30/01

### ACCÈS :

A31 sortie n°1 Nuits-Saint-Georges, D974 (Dijon), D25 (Meuilley).  
Tout droit jusqu'à la sortie de la ville notre hôtel est à 200 m à gauche.  
Aéroport : Dijon (30 km)  
Gare : Nuits-St-Georges (3 km)

18



Région : Bourgogne  
Ville proche : Moulins

## Manoir de Sornat

Route de Moulins - Allée de Sornat - 71140 Bourbon-Lancy



### COORDONNÉES :

**Propriétaires :**  
**M. et Mme RAYMOND**

**Cuisinier :**  
**Gérard RAYMOND**

**Tél. : +33 (0) 3.85.89.17.39**  
**Fax : +33 (0) 3.85.89.29.47**

**FERMETURE DE L'HÔTEL :**  
02/01 au 10/02

### ACCÈS :

N79 /E62 sortie n°26 Bourbon-Lancy,  
A77 sortie n°36 Nevers, dir. Macon.  
Aéroport : Lyon (200 km)  
Gare : Moulins sur Allier (33 km)

A Bourbon-Lancy, c'est dans la quiétude d'un parc de 3 hectares que l'on découvre ce superbe manoir anglo-normand érigé au XIX<sup>e</sup> siècle. Les chambres offrent volume, belles ambiances contemporaines et vue sur cette campagne de Saône-et-Loire. C'est à table que commence le voyage... Dans un décor feutré où poutres et boiseries apportent un supplément d'âme, le chef Gérard Raymond restitue ses expériences gustatives des bouts du monde, mariant avec bonheur les saveurs d'Afrique du Nord et d'Asie aux produits de nos terroirs. Potager, cours de cuisine, terrasse : une adresse gourmande sur le chemin du parc national du Morvan.

13 chambres  
TV

### TYPE DE RESTAURATION :

**cuisine mariant avec bonheur les saveurs d'Afrique du Nord et d'Asie aux produits de nos terroirs**



### A proximité :



Autres : tennis (3 km), golf (5 km), balnéo (3 km), voie Verte, parc du Morvan, château de St Aubin, parc d'attraction et animalier "Le Pal"

19





Région : Bourgogne  
Ville proche : Beaune

## Le Montrachet

10, place des Marronniers - 21190 Puligny-Montrachet



Son nom à lui seul évoque les grands vins de Bourgogne. C'est dire combien cette étape se veut avant tout épicurienne. Construite en 1842, cette ancienne auberge de campagne entourée d'écuries a fait des valeurs et des saveurs de son terroir son principal atout. Place à une rusticité chaleureuse et gourmande. Mariant harmonieusement des meubles en bois très classiques aux détails plus modernes équipant la salle de bain, cet hôtel joue la carte du bien-être en toute simplicité. Le tout arrosé, du côté du restaurant, des meilleurs vins du cru. A noter, un superbe caveau voué pour acheter quelques bouteilles.

25 chambres  
6 suites  
TV, câblesat

**TYPE DE RESTAURATION :**  
cuisine de caractère aux produits de saison, dans le respect de la tradition bourguignonne



**A proximité :**



Autres : tennis (0,5 km), golf (15 km), dégustation de vins, promenade dans les vignes hospices de Beaune, Autun

**COORDONNÉES :**

**Propriétaire :**  
**M. GAZAGNES**

**Cuisinier :**  
**Thierry BERGER**

**Tél. : +33 (0) 3.80.21.30.06**  
**Fax : +33 (0) 3.80.21.39.06**

**FERMETURE DE L'HÔTEL :**  
29/11 au 14/01

**ACCÈS :**  
Suivre D974 dir. Châlon-sur-Saône, prendre la deuxième entrée de Puligny Montrachet. Aéroport : Paris - Roissy Charles de Gaulle (350 km)  
Gare : Beaune (12 km)



Région : Alsace  
Ville proche : Strasbourg

## Le Parc Hôtel Restaurants & Spa

169, route d'Ottrott - 67210 Obernai



**COORDONNÉES :**

**Propriétaire :**  
**M. WUCHER**

**Cuisinier :**  
**Jacky SCHWEIGHOEFFER**

**Restaurant :**  
**La Stub & La Table**

**Tél. : +33 (0) 3.88.95.50.08**  
**Fax : +33 (0) 3.88.95.37.29**

**FERMETURE DE L'HÔTEL :**  
20/12 au 20/01

**ACCÈS :**

A35 sortie Obernai centre puis dir. Ottrott Mont Sainte-Odile  
Aéroport : Strasbourg (20 km)  
Gare : Obernai (1 km)

A ses portes, la route des vins, les châteaux et petits villages qui font la magie de l'Alsace. Située à Obernai, cette belle demeure à pans de bois réchauffe les âmes de mille manières. Chambres cosy, belles suites sous les toits, certaines avec cheminée. Déjeuner dans la chaleur d'une magnifique stub en bois blond. Pour le dîner, La Grande Table accueille ses hôtes dans un cadre raffiné. L'hôtel dispose de remarquables installations pour la détente : une piscine extérieure, une jolie terrasse sur le jardin et derrière de lourdes portes en bois sculpté, l'univers exotique d'un Asiane-Spa et son envoûtante piscine intérieure.

56 chambres  
6 suites  
Jacuzzi, Spa, Hammam  
TV, câblesat

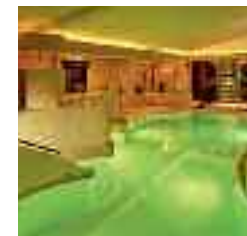
**TYPE DE RESTAURATION :**  
cuisine inventive qui invite à découvrir la gastronomie alsacienne



**A proximité :**



Autres : tennis (0,1 km), golf (20 km) piscine intérieure avec ASIANE SPA, solarium, soins, fitness club, billard, flipper, bowling (kegelbahn), baby foot, route des vins



20

21





Région : Alsace  
Ville proche : Mulhouse

## Le Maréchal

4-6 place des 6 Montagnes Noires - La petite Venise - 68000 Colmar



Au cœur de la Petite Venise qui fait le charme pittoresque de Colmar, cette belle demeure alsacienne du XVI<sup>e</sup> siècle est un bijou. Son écrin ? Un labyrinthe de ruelles fleuries et ces petits canaux romantiques qui coulent à ses pieds. Sa belle façade à colombages abrite des chambres et suites de grande classe décorées de meubles anciens, parfois de lits à baldaquin ou capitonnés Louis XV. A l'Echevin, la cuisine est réputée pour ses accords parfaits entre modernité et tradition. Dîner dans un décor raffiné, terrasse au bord de l'eau pour profiter des jeux de lumière nocturnes. Une belle et accueillante adresse.

28 chambres  
2 suites  
TV, cablesat

**TYPE DE RESTAURATION :**  
cuisine gastronomique qui allie modernité et cuisine de terroir



**A proximité :**



Autres : tennis (5 km), golf (15 km)

**COORDONNÉES :**

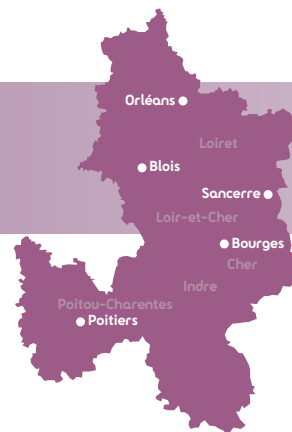
**Propriétaire :**  
**M. BOMO Roland**

**Cuisinier :**  
**Thierry CHEFDEVILLE**

**Tél. : +33 (0) 3.89.41.60.32**  
**Fax : +33 (0) 3.89.24.59.40**

**ACCÈS :**

A35 sortie Colmar Sud Freiburg,  
puis Centre Ville.  
Aéroport : Bâle-Mulhouse (55 km)  
Gare : Colmar (3 km)



## Centre

### ■ Cher

La Chaumière p. 24

### ■ Loir et Cher

La Maison d'à Côté p. 25

### ■ Indre

Hôtel de la Cognette p. 26

Sélection Fnac d'activités culturelles et de loisirs de la région à réserver



■ Zooparc de Beauval ■ Futuroscope ■ Château Royal de Blois ■ Maison de George Sand ■ Château de Bouges ■ Loup de Chabrières

■ Plus d'infos et réservations : magasins Fnac - mobile et sur [fnac.com](http://fnac.com)



Région : Cher  
Ville proche : Sancerre

## La Chaumière

2 rue Paul Lasnier - 18700 Aubigny-sur-Nère



Côte de bœuf, girolles et soufflé aux myrtilles l'été, lièvre à la royale, civet de sanglier ou noisettes de biche l'automne, la table de la Chaumière suit le rythme des saisons pour des moments inoubliables de dégustation de produits du pays. Les chambres donnant sur le jardin où règne un parfum de Sologne gardent la mémoire de l'ancien relais de poste du XIXe siècle. C'est ici, à Aubigny-sur-Nère, que vous recevoient Fabienne et Philippe Arnault dans leur maison au cachet singulier où poutres, briques et tomettes parlent de culture du terroir.

19 chambres  
TV

**TYPE DE RESTAURATION :**  
cuisine au rythme des saisons aux produits du terroir



**A proximité :**  
chasse à la journée et aéroclub

**COORDONNÉES :**  
**Propriétaires :**  
**M. & Mme ARNAULT**

**Cuisinier :**  
**Philippe ARNAULT**

**Tél. : +33 (0) 2.48.58.04.01**  
**Fax : +33 (0) 2.48.58.10.31**

**FERMETURE DE L'HÔTEL :**  
07/02 au 08/03 et 09/08 au 20/08

**ACCÈS :**  
A71 sortie Lamotte-Beuvron puis suivre Aubigny ou A71 sortie Vierzon puis suivre Aubigny / A77 sortie Gien puis suivre Aubigny-sur-Nère  
Aéroport : Paris - Orly (170 km)  
Gare : Vierzon (50 km)



24



Région : Loir et Cher  
Ville proche : Blois

## La Maison d'à Côté

25 route de Chambord - 41350 Montlivault



**COORDONNÉES :**  
**Propriétaires :**  
**M. et Mme LAURENTY**  
**Cuisinier :**  
**Ludovic LAURENTY**  
**Tél. : +33 (0) 2.54.20.62.30**

**FERMETURE DE L'HÔTEL :**  
01 au 15/01, du 15 au 30/11,  
du 26 au 31/12

**ACCÈS :**  
A10 sortie N°16, les Muides,  
St-Dyé et Montlivault  
Aéroport : Paris - Orly (150 km)  
Gare : Blois (10 km)

Le talent étoilé du chef Ludovic Laurenty a investi le cadre charmant d'une auberge au cœur des châteaux de la Loire. Une note contemporaine vient taquiner l'âme des vieilles pierres du XIXe siècle de La Maison d'à Côté. Des couleurs aux tons gourmands, miel et chocolat, composent l'ambiance feutrée et conviviale. Le style épuré confère paix et confort aux chambres qui profitent du patio fleuri ou qui regardent l'église du village. L'art du "bien vivre" se prolonge à table où l'exigence du chef dans le choix des produits frais du terroir local se traduit par une cuisine goûteuse épanouissant l'authenticité des saveurs.

8 chambres  
Cablesat

**TYPE DE RESTAURATION :**  
cuisine qui sublime les produits frais provenant des artisans locaux



**A proximité :**



Autres : golf (15 km), vélo, dégustation de vins

25







# Hôtel de la Cognette

Rue des Minimés - 36100 Issoudun



La Cognette fait partie de ces jolis hôtels, étapes à taille humaine. Chaque chambre s'ouvre sur une décoration unique. Certaines disposent même d'un jardinet pour petit-déjeuner en toute intimité en profitant des premiers rayons du soleil, avant une promenade dans les ruelles pavées d'Issoudun. L'hôtel est situé à quelques pas du remarquable restaurant, dont Balzac célébra autrefois la carte. Aujourd'hui, aux fourneaux, Alain Nonnet et Jean-Jacques Daumy ne démentent pas la prose et les papilles d'un des plus gourmands de nos romanciers.

19 chambres  
3 suites  
TV, cablesat

**TYPE DE RESTAURATION :**  
cuisine généreuse mêlant traditions du Berry et modernité



**A proximité :**



Autres : tennis (0,5 km), golf (5 km), visite de la ville médiévale avec audioguide, piscine à vague

**COORDONNÉES :**

**Propriétaire :**  
**Mme DAUMY**

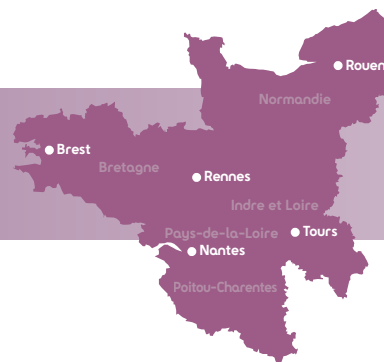
**Cuisiniers :**  
**Jean-Jacques DAUMY**  
**& Alain NONNET**

**Restaurant :**  
**La Cognette**

**Tél. : +33 (0) 2.54.03.59.59**  
**Fax : +33 (0) 2.54.03.13.03**

**ACCÈS :**

A20 ou N151 dir. Issoudun  
Centre ville  
Aéroport : Limoges (100 km)  
Gare : Issoudun (0,1 km)



# Ouest

## ■ Indre et Loire

Le Moulin Fleuri	p. 28
Château de Marçay	p. 29

## ■ Pays de la Loire

Le Doyenné et La Maison d'Elise	p. 30
Château Colbert	p. 31
Le Domaine d'Orvault & SPA	p. 32

## ■ Normandie

Hostellerie de la Renaissance	p. 33
Le Mascaret	p. 34
Ivan Vautier	p. 35

## ■ Bretagne

Tirel Guérin	p. 36
Villa Tri Men	p. 37
La Voile d'Or	p. 38

## ■ Poitou-Charentes

Le Logis Saint-Martin	p. 39
-----------------------	-------

## Sélection Fnac d'activités culturelles et de loisirs de la région à réserver



■ Abbaye du Mont Saint-Michel ■ Château de Chenonceau ■ Château royal d'Amboise ■ Château d'Azay-le-Rideau ■ Musées nationaux de la marine à Brest, Rochefort ■ Croisière vers l'île d'Yeu, d'Aix, Fort Boyard ■ Grand Parc du Puy du Fou ■ Planète sauvage ■ Grand aquarium de Saint-Malo ■ Océanopolis ■ Zoo de la flèche

■ Plus d'infos et réservations : magasins Fnac - mobile et sur [fnac.com](http://fnac.com)



Région : Indre-et-Loire  
Ville proche : Tours

## Le Moulin Fleuri

Route du Ripault - 37250 Veigné



L'équation se joue du côté de Tours. Soit un moulin, un jardin fleuri, neuf chambres, une suite... un chef. Jusque-là, tout est simple. Voilà qu'au dîner l'affaire se complique : une ribambelle de produits du terroir tourangeau épousent différents saveurs et semble vouloir se transformer à l'infini dans les casseroles de Michaël Chaplin. On peut ensuite les décliner avec une carte des vins exceptionnellement riche. Puis un plateau de fromages nous emmène tout autour de la France et nous n'en sommes pas encore au dessert... On sort donc de ce moulin pris d'un doux vertige, avec l'envie irrésistible d'en reprendre pour un tour.

9 chambres  
1 suite  
TV

**TYPE DE RESTAURATION :**  
cuisine traditionnelle à base de produits de Touraine



**A proximité :**



Autres : tennis (5 km), golf (15 km), pêche en rivière

**COORDONNÉES :**

**Propriétaires :**  
**M. et Mme CHAPLIN**

**Cuisinier :**  
**Michaël CHAPLIN**

**Tél. : +33 (0) 2.47.26.01.12**  
**Fax : +33 (0) 2.47.34.04.71**

**FERMETURE DE L'HÔTEL :**

21/01 au 28/02 et du 17/12 au 25/12

**ACCÈS :**

A10 sortie 24 puis rocade dir. N10 dir. Montbazou puis D87 à droite dir. Mants.

Aéroport : Tours (14 km)  
Gare : Saint-Pierre-des-Corps (12 km)



Région : Indre-et-Loire  
Ville proche : Tours

## Château de Marçay

37500 Chinon



**COORDONNÉES :**

**Directeur :**  
**M. BETEILLE**

**Cuisinier :**  
**Christophe CANATI**

**Restaurant :**  
**La Table de Marçay**

**Tél. : +33 (0) 2.47.93.03.47**  
**Fax : +33 (0) 2.47.93.45.33**

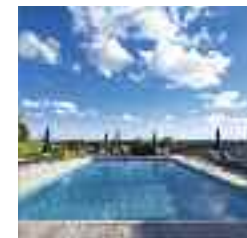
**ACCÈS :**

A10 sortie 24 dir. Chinon  
Aéroport : Tours (50 km)  
Gare : St-Pierre des Corps (51 km)

Parmi les beaux châteaux qui fleurissent en Val de Loire, Marçay est un lieu attachant qui favorise l'art de vivre sur ces terres que Rabelais se plaisait à appeler « jardins de la France ». Sa restauration préserve les particularités architecturales d'origine de ce bel édifice du XV<sup>e</sup> siècle, où le confort d'aujourd'hui se fond harmonieusement dans un décor de boiseries. Dans une des dépendances, les chambres ouvrent de plain-pied sur une prairie privative. Le domaine boisé révèle le bonheur d'une piscine, une étonnante truffière et un potager qui inspirent le chef, très attaché à la mise en valeur des produits de son terroir.

33 chambres  
Soins  
TV

**TYPE DE RESTAURATION :**  
cuisine mettant en valeur les produits du terroir



28

29



Région : Pays-de-la-Loire  
Ville proche : Le Mans

## Le Doyenné et La Maison d'Elise

8 rue le Doyenné - 72000 Le Mans



Au détour des ruelles pavées de l'antique Vindunum (Le Mans), une ambiance romanesque personnalise l'ancien hôtel particulier du XVIII<sup>e</sup> siècle. C'est la nouvelle adresse culinaire de Jean-Yves Herman qui ravira les âmes citadines. Le chef, fervent amoureux du terroir, joue les accords parfaits avec les précieux labels de cette région bénie et les relève d'une pointe d'innovation. L'accueil prévenant de Corinne s'associe à cette même exigence et enchante les connaisseurs. A leur intention, quelques chambres d'une juste élégance pour s'y laisser choyer, le temps d'une halte de pure gourmandise, par un somptueux petit-déjeuner.

5 chambres  
cablesat

**TYPE DE RESTAURATION :**  
cuisine jouant les accords parfaits avec les précieux labels de la région, relevé avec une pointe d'innovation



**COORDONNÉES :**

**Propriétaires :**  
M. et Mme HERMAN

**Cuisinier :**  
Jean-Yves HERMAN

**Restaurant :**  
La Maison d'Elise

**Tél. : +33 (0) 2.43.47.85.11**  
**Fax : +33 (0) 2.43.87.16.53**

**FERMETURE DE L'HÔTEL :**  
Vacances scolaires de février  
+ 3 semaines juillet / août

**ACCÈS :**  
A11 ou A28 sortie Le Mans  
puis dir. Le Mans centre  
Aéroport : Paris - Orly (250 km)  
Gare : Le Mans (0,5 km)



Région : Pays-de-la-Loire  
Ville proche : Cholet

## Château Colbert

Place du Château, BP19 - 49360 Maulévrier



**COORDONNÉES :**

**Propriétaire :**  
M. POPIHN

**Cuisinier :**  
Sébastien CRAMARD

**Restaurant :**  
Stofflet

**Tél. : +33 (0) 2.41.55.51.33**  
**Fax : +33 (0) 2.41.55.09.02**

**FERMETURE DE L'HÔTEL :**  
du 19/12 au 03/01 et du 15/02  
au 28/02 inclus

**ACCÈS :**

A11 sortie Angers,  
puis A87 sortie Cholet centre,  
dir. Maulévrier.  
Aéroport : Nantes (80 km)  
Gare : Cholet (15 km)

Une cour d'honneur impressionnante, une architecture typée XVII<sup>e</sup> siècle, des allures de petit Versailles... Tout près de Cholet, le château Colbert renoue avec les fastes de cette époque où les rois avaient fait de la région leur terre de prédilection. Ici, le calme et le prestige se conjuguent sur un mode hérité du passé. Chambres mansardées, lits à baldaquin et cheminées de marbre donnent à chaque séjour ce petit goût d'exception que seules les vieilles et nobles demeures savent offrir. Côté cuisine, une gastronomie raffinée aux accents du terroir. Côté jardin, une belle terrasse et tout près, le superbe parc oriental de Maulévrier.

20 chambres  
1 suite  
TV, Canal +, cablesat

**TYPE DE RESTAURATION :**  
cuisine délicate où prévaut la justesse des cuissons



**A proximité :**



Autres : tennis (1 km), golf (15 km), parc oriental de Maulévrier  
(le plus grand d'Europe de style japonais), Puy du Fou (27 km)



30

31





Région : Pays-de-la-Loire  
Ville proche : Nantes

## Le Domaine d'Orvault & SPA

Chemin des Marais du Cens - 44700 Nantes-Orvault



Une demeure de caractère au cœur d'un parc fleuri où le charme agit. Une parenthèse est ouverte, avec elle la promesse du « Bien-Etre ». Une seule pensée « Etre-Bien » et pour s'en approcher, le sourire d'une équipe attentionnée vous ouvre les portes de la VillaSpa. Les vapeurs douces du hammam se mêlent aux parfums d'huiles essentielles. Sur 600 m<sup>2</sup>, le corps est bercé au rythme des soins, des douches à effusion, de la piscine chauffée et de bien d'autres installations. En fin de journée, les 40 chambres personnalisées de l'hôtel invitent à se ressourcer. De la cuisine s'échappent des senteurs délicates. C'est le moment de succomber aux tentations d'une cuisine inventive et raffinée.

40 chambres, 2 suites  
Soins, Jacuzzi, Spa, Hammam  
TV, Canal +, cablesat

**TYPE DE RESTAURATION :**  
cuisine raffinée aux produits frais de saison



**A proximité :**



Autres : golf [0,8 km], ping pong, baby-foot, billard, jeu de flechettes électronique, ville de Nantes : château des Ducs de Bretagne, musées, croisières sur l'Erdre, parcs



**COORDONNÉES :**  
**Propriétaires :**  
**M. et Mme LEJEUNE**

**Cuisinier :**  
**Antoine LAINE**

**Restaurant :**  
**Le Jardin des Arts**

**Tél. : +33 [0] 2.40.76.84.02**  
**Fax : +33 [0] 2.40.76.04.21**

**ACCÈS :**  
périphérique nord,  
sortie Porte de Rennes,  
n°37 Orvault Grand Val  
puis Nantes centre  
Aéroport : Nantes [6 km]  
Gare : Nantes [6 km]



Région : Normandie  
Ville proche : Alençon

## Hostellerie de la Renaissance

20, avenue de la 2<sup>ème</sup> D.B. - 61200 Argentan



**COORDONNÉES :**  
**Propriétaires :**  
**M. et Mme VIEL**

**Cuisinier :**  
**Arnaud VIEL**

**Restaurant :**  
**restaurant Arnaud Viel**

**Tél. : +33 [0] 2.33.36.14.20**  
**Fax : +33 [0] 2.33.36.65.50**

**FERMETURE DE L'HÔTEL :**  
21 au 28/02 et du 25/07 au 15/08,  
tous les dimanches soirs

**ACCÈS :**  
de Paris, N12, sortie Verneuil-s/Avre,  
N26, sortie Argenton,  
dir. centre ville, dir. Flers-Ecouché  
Aéroport : Caen [50 km]  
Gare : Argenton [0,8 km]

Entre Caen et Alençon, non loin des rives de l'Orne et des plages du Débarquement, c'est le paradis des randonnées à pied et à cheval. Le terrain de jeu d'Arnaud Viel également, où officie ce chef cuisinier, finaliste du Championnat de France du Dessert 1996 et Lauréat d'Or 1997. A l'Hostellerie de la Renaissance, enseigne sélective, l'audace créative s'interdit néanmoins de bousculer les traditions. Quant à la carte des vins bien choisis cela reste le domaine de sa femme Cécilia. L'hébergement, avec 14 chambres, privilégie le confort total et l'ambiance exquise du salon-bar se prête à une nonchalance de bon aloi.

13 chambres  
1 suite  
cablesat

**TYPE DE RESTAURATION :**  
cuisine à l'audace créative s'interdisant néanmoins de bousculer les traditions



**A proximité :**



Autres : tennis [2 km], forêt [6 km], haras [18 km]



32

33



Région : Normandie  
Ville proche : Saint-Lo

## Le Mascaret

L'ancienne école des filles - 1 rue de Bas - 50560 Blainville sur Mer



Plus qu'un restaurant, c'est une bulle étonnante qui flotte au Mascaret, quelque part du côté de Coutances. Des produits rayonnants de fraîcheur valent avec la peinture, la musique et les nouvelles technologies. Ici, Nadia et Philippe Hardy ne proposent pas un menu ordinaire mais une partition pour opéra culinaire. Une véritable performance gastronomique en accord parfait avec cette région riche et préservée. Pour faire durer le plaisir, Nadia et Philippe proposent des appartements conçus comme des petits "chez soi", un spa avec un mélange de soins slaves et orientaux, des cours de cuisine ainsi qu'un salon de thé pour partager leur art de vivre.

2 chambres  
3 suites  
Soins, Jacuzzi, Spa, Hammam

**TYPE DE RESTAURATION :**  
cuisine unique de terroir et de tradition à laquelle le chef apprête à sa façon les légumes du jardin



**A proximité :**



Autres : tennis (2 km), plage (0,5 km), golf (1 km), cours d'oenologie Brocantes, école de voile, promenade en calèche à la découverte des parcs à huîtres



**COORDONNÉES :**  
**Propriétaires :**  
**M. et Mme HARDY**

**Cuisinier :**  
**Philippe HARDY**

**Tél. : +33 (0) 2.33.45.86.09**  
**Fax : +33 (0) 2.33.07.90.01**

**FERMETURE DE L'HÔTEL :**  
du 20 au 30/11, du 02 au 26/01

**ACCÈS :**  
A13/N13 sortie Bayeux.  
Aéroport : Caen (70 km)  
Gare : Coutances (10 km)

34

Région : Normandie  
Ville proche : Caen



## Ivan Vautier

3 avenue Henry Chéron - 14000 Caen



**COORDONNÉES :**  
**Propriétaire :**  
**M. VAUTIER**

**Cuisinier :**  
**Ivan VAUTIER**

**Tél. : +33 (0) 2.31.73.32.71**  
**Fax : +33 (0) 2.31.26.76.64**

**ACCÈS :**

A13 dir. Caen, périphérique sud, porte de Bretagne, suivre quartier Venoux  
Aéroport : Caen (5 km)  
Gare : Caen (1 km)

Tout en restant fidèle à sa terre natale, Ivan Vautier n'hésite pas à nous entraîner dans un itinéraire de saveurs empruntées à nos belles régions. Le résultat ? Une cuisine enjouée et intense qui s'orchestre derrière une large baie vitrée. Son exigence, il la porte sur une sélection drastique de produits locaux issus de la mer et de la terre. C'est un terroir normand novateur comme vous ne l'aviez jamais imaginé, et surtout goûté. Le nouvel agencement du restaurant s'articule autour d'une terrasse et d'un jardin protégé. L'établissement élargit son hospitalité avec des chambres et suites dotées du même esprit contemporain.

18 chambres  
1 suite  
TV, Canal +, cablesat

**TYPE DE RESTAURATION :**  
cuisine inspirée, créative et subtile à base de produits frais



35



Région : Bretagne  
Ville proche : Saint-Malo

## Tirel Guérin

1 Le Limonay - Gare de la Gouesnière - 35350 Saint-Méloir-des-Andes



Près de la côte d'Emeraude et de Saint-Malo, cette maison garde au fil des générations son cachet familial. Au cœur d'un village, elle offre le calme de son grand jardin parfumé. Bon nombre des chambres disposent d'une terrasse. Tirel Guérin tire sa réputation de l'excellence de sa table, fruit de l'expérience et d'une géniale intuition. De la haute gastronomie, dans l'esprit de la tradition, qui allie légèreté et classicisme et transforme les produits les plus frais en des instants délectables. Le centre de remise en forme et la piscine chauffée sont une parenthèse de bien-être toujours appréciée.

38 chambres  
18 suites  
Soins, Jacuzzi, Spa  
TV, Canal +, cablesat

### TYPE DE RESTAURATION :

**cuisine classique et légère, faite des saveurs de la mer**



### A proximité :



Autres : plage (5 km), golf (25 km), soins relaxants à la carte sur réservation, karting, voile, quad, balade en calèche

### COORDONNÉES :

**Propriétaire :**  
**Famille TIREL / GUERIN**

**Cuisinier :**  
**Jean-Luc GUERIN**

**Tél. : +33 (0) 2.99.89.10.46**  
**Fax : +33 (0) 2.99.89.12.62**

**FERMETURE DE L'HÔTEL :**  
20/12 au 28/01

### ACCÈS :

Entre Rennes et St-Malo N137, sortie Châteauneuf, D76 sur 6 km puis au rond-point dir. Cancale sur 1km après passage à niveau à gauche  
Aéroport : Rennes (65 km)  
Gare : Saint-Malo (10 km)



Région : Bretagne  
Ville proche : Quimper

## Villa Tri Men

16, rue du Phare, Sainte-Marine - 29120 Sainte-Marine Combrit



### COORDONNÉES :

**Cuisinier :**  
**Frédéric CLAQUIN**

**Tél. : +33 (0) 2.98.51.94.94**  
**Fax : +33 (0) 2.98.51.95.50**

**FERMETURE DE L'HÔTEL :**  
14/11 au 16/12

### ACCÈS :

A11 jusqu'au Mans, puis RN12 jusqu'à Rennes, puis RN 165 jusqu'à Quimper puis suivre la dir. de Pont l'Abbé.  
Aéroport : Quimper (12 km)  
Gare : Quimper (18 km)

C'est une belle et imposante villa, incarnation de la douceur de vivre en Cornouaille. Une demeure 1900 enveloppée d'un jardin vert et apaisant dont les confins s'échouent dans la mer. De majestueux pins les parsèment et offrent la fraîcheur d'une ombre sous laquelle on se repose, on discute, on rêve. A l'intérieur, une décoration élégante et épurée, à la limite du minimalisme souligne une ambiance d'une grande sérénité. Les chambres conçues comme des ensembles blancs sont rehaussées d'une touche de couleur prune, châtaigne ou turquoise et de larges baies vitrées les inondent de cette incroyable lumière propre à la Bretagne.

15 chambres  
5 suites  
TV, Canal +, cablesat

### TYPE DE RESTAURATION :

**cuisine alliant parfaitement produits du marché et de la mer**



### A proximité :



Autres : tennis (5 km), plage (0,4 km), golf (5 km), casino (5 km), voile (école et location de bateaux)



36

37





Région : Bretagne  
Ville proche : Saint-Brieuc

## La Voile d'Or

30 allée des Acacias - Sables d'Or Les Pins - Plurien - 22240 Fréhel



Posé face à la plus belle lagune de Bretagne, tout proche du cap Fréhel, La Voile d'Or invite à l'osmose avec l'espace marin apaisant et changeant. De la terrasse-solarium de la chambre, on observe le curieux jeu des couleurs qui oscillent au fil des marées. Sans doute cette vision panoramique n'est-elle pas étrangère à l'inspiration de Maximin Hellio qui officie en cuisine à l'unisson de la terre et de la mer. Une assiette emplit des saveurs océaniques et du terroir, fabuleusement justes et fines. Cet hôtel aux lignes contemporaines offre l'ambiance détendue des vacances de bord de mer, entre dunes et cap Fréhel.

16 chambres  
4 suites  
TV, cablesat

**TYPE DE RESTAURATION :**  
cuisine inventive faisant la part belle aux produits de la mer



**A proximité :**



Autres : tennis [1 km], golf [1 km], voile, Sky Surf, randonnées, équitation. Visite du Cap Fréhel, fort lalatte, cap d'Erquy

**COORDONNÉES :**  
**Propriétaires :**  
**M. et Mme HELLIO**

**Cuisinier :**  
**Maximin HELLIO**

**Tél. : +33 (0) 2.96.41.42.49**  
**Fax : +33 (0) 2.96.41.55.45**

**ACCÈS :**  
Route de Rennes/St-Brieuc,  
dir. Lamballe/Erquy/Sables-d'Or-  
Les-Pins.  
Aéroport : Dinard [35 km]  
Gare : Lamballe [25 km]



Région : Poitou-Charentes  
Ville proche : Niort

## Le Logis Saint-Martin

Chemin de Pissot - 79400 Saint-Maixent-l'Ecole



**COORDONNÉES :**  
**Propriétaire :**  
**M. PELLEGRIN**

**Cuisinier :**  
**Aline JARRIAULT**

**Tél. : +33 (0) 5.49.05.58.68**  
**Fax : +33 (0) 5.49.76.19.93**

**ACCÈS :**  
A10 sortie 31 dir. St-Maixent-l'Ecole  
N 11.  
Aéroport : Poitiers [60 km]  
Gare : Saint-Maixent l'Ecole [2 km]

Situé en bordure de Sèvre dans la campagne poitevine entre Niort et Poitiers, cet ancien manoir du XVII<sup>e</sup> siècle constitue l'étape de charme pour visiter le Marais Poitevin, La Rochelle ou l'île de Ré. Au cœur d'un parc fleuri et arboré, toutes les chambres jouissent du calme et de la vue agréable sur le jardin, la terrasse ombragée et la rivière. Et l'on appréciera surtout le talent du chef et sa table, reconnue comme l'une des plus fines de la région. A l'automne ou en hiver, la magie opère autour du feu de l'ancestrale cheminée, des douillettes grasses matinées avec ses petits déjeuners copieux et tardifs servis en chambre, et des promenades dans les bois environnants.

10 chambres  
2 suites  
Soins  
TV, cablesat

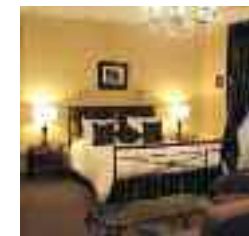
**TYPE DE RESTAURATION :**  
cuisine fraîcheur pleine de finesse et d'invention

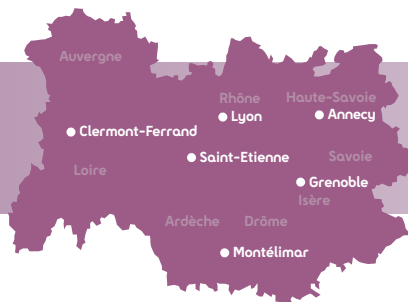


**A proximité :**



Autres : tennis [3 km], golf [25 km], très belle promenade le long de la Sèvre, face à l'hôtel





Région : Drôme  
Ville proche : Montélimar



# Rhône-Alpes

## ■ Drôme

Manoir de la Roseraie	p. 41
Michel Chabran	p. 42

## ■ Rhône

Le Beau Rivage	p. 43
----------------	-------

## ■ Loire

Hostellerie La Poularde	p. 44
-------------------------	-------

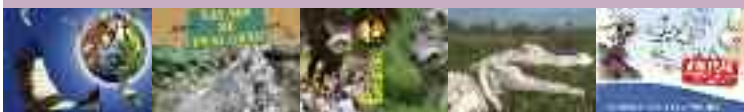
## ■ Haute Savoie

Abbaye de Talloires	p. 45
Château de Coudrée	p. 46
Hôtel Restaurant du Port	p. 47
Les Roches Fleuries	p. 48
Les Trésoms	p. 49

## ■ Auvergne

Le Clos de Bourgogne	p. 50
Le Radio	p. 51
Hostellerie Placide	p. 52
Château d'Ygrande	p. 53

### Sélection Fnac d'activités culturelles et de loisirs de la région à réserver



- Walibi Rhône-Alpes ■ La ferme aux crocodiles ■ Aquarium du Grand Lyon
- Parc des oiseaux ■ Parc de Courzieu ■ Safari de Peaugres ■ Le Pal
- Cityrama Lyon

Plus d'infos et réservations : magasins Fnac - mobile et sur [fnac.com](http://fnac.com)

## Manoir de la Roseraie

Route de Valreas - 1 chemin des Grands-Prés - 26230 Grignan



COORDONNÉES :  
**Propriétaire :**  
**Mme MARTINEZ**  
**Cuisinier :**  
**Freddy TRICHET**  
**Restaurant :**  
**La Rotonde du Manoir**  
**Tél. : +33 (0) 4.75.46.58.15**  
**Fax : +33 (0) 4.75.46.91.55**

FERMETURE DE L'HÔTEL :  
du 02/11 au 13/02

ACCÈS :  
Sur l'A7 venant du nord :  
sortie Montélimar, dir. Nyons / Gap  
Châteaux et Grignan  
Aéroport : Lyon (150 km)  
Gare : Montélimar (30 km)

Un lieu, une vaste demeure, une histoire... Celle d'un manoir construit au XIX<sup>e</sup> siècle au pied du célèbre château de Grignan, sous un ciel de Provence immensément bleu. Caressée par le soleil du Midi, cette bâtisse-là se vit intensément et se respire plus qu'elle ne se décrit. Il faut venir ici en effet pour profiter de la douceur des soirs d'été au bord de la piscine ou sur la terrasse, se régaler de quelques plats aussi savoureux que raffinés et humer le délicat parfum des milliers de roses qui s'épanouissent dans le parc de 2.5 hectares. Pour des séjours romantiques, au milieu des meubles XVII<sup>e</sup> et XVIII<sup>e</sup>.

18 chambres  
3 suites  
Soins  
TV

**TYPE DE RESTAURATION :**  
cuisine gourmande et raffinée aux saveurs de Provence



A proximité :



Autres : tennis (0,5 km), ping-pong, badminton château de Grignan, musée de la soie, université du vin de suze la rousse, karting







Région : Drôme  
Ville proche : Valence

## Michel Chabran

29, av. du 45ème parallèle - RN7 - 26600 Pont-de-l'Isère



En 1935, les grands-parents de Michel Chabran faisaient l'acquisition d'un petit café au bord de la nationale 7. Plus de 70 années se sont écoulées et le bistro, situé à l'orée des terres de Provence, en contrebas du vignoble de l'Hermitage, est devenu un établissement de prestige, réputé pour l'excellence de sa table. Le chef, authentique artiste, élabore, à partir de produits du terroir, une cuisine festive dont les saveurs varient avec les saisons. Des mets à déguster auprès de la cheminée, ou dans la fraîcheur du jardin et des patios... Cette maison plus que centenaire possède aussi quelques jolies chambres calmes et colorées.

10 chambres  
1 suite  
TV, Canal +, cablesat

**TYPE DE RESTAURATION :**  
cuisine issue de produits authentiques du terroir qui chante les saisons



**A proximité :**



Autres : tennis (5 km), golf (15 km), découverte des vignobles de l'Hermitage, le Vercors, la Drôme provençale, l'Ardèche

**COORDONNÉES :**  
**Propriétaires :**  
**M. et Mme CHABRAN**

**Cuisinier :**  
**Michel CHABRAN**

**Restaurant :**  
**Michel Chabran**

**Tél. : +33 (0) 4.75.84.60.09**  
**Fax : +33 (0) 4.75.84.59.65**

**ACCÈS :**  
A7 sortie Valence Nord N°14,  
ou A48 Valence - Lyon, sortie 35 sur  
rocade dir. Lyon / St-Etienne,  
et rejoindre la N7 Pont de l'Isère 6 km.  
Aéroport : Lyon (120 km)  
Gare : Valence (12 km)



Région : Rhône  
Ville proche : Lyon

## Le Beau Rivage

2, rue du Beau-Rivage - 69420 Condrieu



**COORDONNÉES :**

**Propriétaire :**  
**M. HUMANN**

**Cuisinier :**  
**Reynald DONET**

**Tél. : +33 (0) 4.74.56.82.82**  
**Fax : +33 (0) 4.74.59.59.36**

**ACCÈS :**

A7 sortie 10 Condrieu,  
RN 86 dir. Valence du Nord,  
sortie 12 Chanas du Sud  
Aéroport : Lyon (40 km)  
Gare : St Clair du Rhône (2 km)

Imaginez une ancienne maison de pêcheur, des chambres dont les fenêtres s'ouvrent sur le Rhône, une terrasse à fleur d'eau... Imaginez... L'hôtel Beau Rivage. Installé à Condrieu, au pied des coteaux couverts de vignes, cet hôtel est un havre de paix, le repaire des amoureux de tranquillité. Côté décoration, place à la lumière, à la douceur des teintes chaudes. Du jaune, de l'ocre, du blanc... Des meubles ouvragés, des rideaux à fleurs. Côté cuisine, des plats hauts en saveur à la mode lyonnaise, mâtinés de notes plus méridionales. La gastronomie occupe ici une place de choix puisqu'il est même possible d'y prendre des cours de cuisine !

16 chambres  
12 suites  
TV, cablesat

**TYPE DE RESTAURATION :**  
cuisine à la mode lyonnaise, mâtinée de notes plus méridionales



**A proximité :**

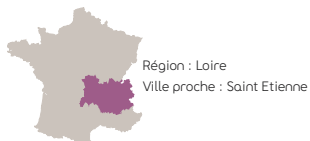


Autres : tennis (4 km), golf (15 km), téléski Nautique (2 km),  
véloroute Léman/Méditerranéenne



42

43



Région : Loire  
Ville proche : Saint Etienne

## Hostellerie La Poularde

2 rue de Saint-Etienne - 42210 Montrond-les-Bains



Au cœur de la plaine du Forez, entre Lyon et Clermont-Ferrand, cette belle adresse reçoit les fins gourmets dans de vastes appartements, des duplex lumineux au décor contemporain, des chambres avec baignoire balnéo et lit à baldaquin. Petite piscine d'été sur la terrasse de 100m<sup>2</sup> et grande salle de restaurant pour déguster la cuisine raffinée de Gilles Eteocle, propriétaire des lieux. Belle sélection de fromages du terroir ligérien et des quatre coins de la France, cave prestigieuse garnie de 11000 bouteilles sur lesquelles veille le sommelier Damien Guenot qui dirige avec la même passion la boutique œnologique de l'établissement.

7 chambres  
9 suites  
TV

**TYPE DE RESTAURATION :**  
cuisine dans le respect des traditions et de l'innovation suivant le rythme des saisons



**A proximité :**



Autres : tennis (0,5 km), golf (8 km), cours d'œnologie, atelier cuisine et pâtisserie, Casino



**COORDONNÉES :**

**Propriétaires :**  
**M. et Mme ETEOCLE**

**Cuisinier :**  
**Gilles ETEOCLE**

**Tél. : +33 (0) 4.77.54.40.06**  
**Fax : +33 (0) 4.77.54.53.14**

**FERMETURE DE L'HÔTEL :**  
01/01 au 21/01 et du 01/08 au 23/08

**ACCÈS :**  
A72 Clermont-Fd/St-Etienne sortie 7  
Montbrison/Montrond-les-Bains.  
Aéroport : Lyon (70 km)  
Gare : Saint Etienne (27 km)

44



Région : Haute Savoie  
Ville proche : Annecy

## Abbaye de Talloires

Le Port - Chemin des Moines - 74290 Talloires



**COORDONNÉES :**

**Cuisinier :**  
**Frédéric FOUQUET**

**Restaurant :**  
**Aux Jardins des Délices**

**Tél. : +33 (0) 4.50.60.77.33**  
**Fax : +33 (0) 4.50.60.78.81**

**FERMETURE DE L'HÔTEL :**  
du 16/11 au 13/02

**ACCÈS :**

Autoroute A41, sortie Annecy Sud,  
dir. Annecy-le-vieux-le lac,  
prendre rive est, jusqu'à Talloires,  
le port  
Aéroport : Genève (45 km)  
Gare : Annecy (12 km)

Sur les traces de l'ancienne voie romane, tout près d'Annecy, demeure un lieu empreint d'histoire et de secrets : l'Abbaye de Talloires, érigée par les bénédictins au XVII<sup>e</sup> siècle. Les façades de cette splendide Abbaye où l'on vient se ressourcer, comme Cézanne en son temps et Jean Reno, plus récemment, se reflètent dans les eaux du Lac d'Annecy accessible aux hôtes depuis le ponton et la plage privés. La belle cuisine classique revisitée se savoure de préférence dans l'ancien réfectoire des moines qu'appréciaient pour son cadre, les ducs de Savoie.

31 chambres  
Soins, Jacuzzi  
TV, cablesat

**TYPE DE RESTAURATION :**  
cuisine à la déclinaison de saveurs traditionnelles avec une touche de légèreté moderne



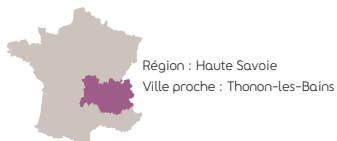
**A proximité :**



Autres : tennis (0,3 km), golf (15 km), ponton & bateau privés,  
ski nautique, parapente, mini-golf, canyoning, randonnées, plongée,  
kayak, promenade en bateau, rafting



45



Région : Haute Savoie  
Ville proche : Thonon-les-Bains

## Château de Coudrée

Bonnatrait - 74140 Sciez-sur-Léman



Tourelles et donjons, fresques et boiseries baroques et Renaissance, chambres XVIII<sup>e</sup> siècle ouvertes sur le parc et ses platanes sans âge... Sur les rives du lac de Genève, Evian à portée, ce château du XII<sup>e</sup> siècle est un fabuleux hôtel et une halte gastronomique très prisée. C'est au restaurant François 1<sup>er</sup>, face à la cheminée de pierre, qu'on apprécie le mieux sa cuisine inventive élaborée avec les meilleurs produits des Alpes et de France. Superbe, la terrasse de 6000 mètres carrés avec vue sur la piscine et le jardin qui dévale jusqu'à l'onde. Au chapitre des loisirs : cours de cuisine, randonnée, navigation sur le Léman accessible par un ponton privé.

16 chambres  
1 suite

**TYPE DE RESTAURATION :**  
cuisine inventive et légère basée sur les meilleurs produits du terroir de Savoie



**A proximité :**



Autres : golf [25 km], forêt de l'aventure acrobanches, Les Aigles du Léman spectacles animaliers parapente, rafting



**COORDONNÉES :**

**Propriétaire :**  
**Mme REALE-LADEN**

**Cuisinier :**  
**Marina REALE-LADEN**

**Restaurant :**  
**François 1<sup>er</sup>**

**Tél. : +33 (0) 4.50.72.62.33**  
**Fax : +33 (0) 4.50.72.57.28**

**FERMETURE DE L'HÔTEL :**  
novembre

**ACCÈS :**  
A41 sortie Thonon-Evian,  
A40 sortie Annemasse,  
puis suivre Thonon-Evian  
par Douvaine  
Aéroport : Genève [35 km]  
Gare : Thonon-les-Bains [8 km]

46

Région : Haute Savoie  
Ville proche : Evian



## Hôtel Restaurant du Port

74140 Yvoire



**COORDONNÉES :**  
**Propriétaires :**  
**M. et Mme KUNG**

**Cuisinier :**  
**Jean-François KUNG**

**Tél. : +33 (0) 4.50.72.80.17**  
**Fax : +33 (0) 4.50.72.90.71**

**FERMETURE DE L'HÔTEL :**  
01/01 au 05/03 et du 02/11 au 31/12

**ACCÈS :**  
A41 sortie Thonon-Evian,  
A40 sortie Annemasse,  
puis suivre la dir. de Thonon-Evian  
jusqu'à Douvaine puis Yvoire bord  
du lac.  
Aéroport : Genève [25 km]  
Gare : Thonon-les-Bains [17 km]

A quelques kilomètres de Genève, le port en question n'a rien d'un débarcadère de marchandises. Ici, pas de grues, de paquebots, de containers ou de sirènes. C'est un paysage de fleurs et de pierres. C'est un port d'eau douce, si douce... Le pêcheur jette sa ligne dans un grand miroir qui regarde le ciel. Au loin de gentils voiliers qui glissent sur les nuages, lentement, comme des patineurs nonchalants. Attention, il n'y a que cinq chambres et deux suites très confortables. C'est donc un privilège de s'éveiller ici, d'ouvrir les volets du balcon pour sentir l'air frais et observer la brume effleurer gentiment le lac Léman.

5 chambres  
2 suites  
TV, cablesat

**TYPE DE RESTAURATION :**  
cuisine traditionnelle et locale



**A proximité :**



Autres : tennis [2 km], golf [25 km], tour du lac sur un bateau "belle époque" (départ devant l'hôtel), sports nautiques sur le lac [voile, ski nautique...]



47





Région : Haute Savoie  
Ville proche : Megève

## Les Roches Fleuries

Route de la Scie - 74700 Cordon



Tout près de Megève, au cœur du village de Cordon, les chalets des Roches Fleuries, au calme, jouissent d'une vue et d'un emplacement exceptionnels face au Mont Blanc. Ici tout n'est qu' "Art de Vivre" où se mêlent à la fois le charme d'un grand salon et sa cheminée, le confort de ses chambres [écran plat, DVD, balnéo], l'authenticité avec ses meubles anciens savoyards et enfin le raffinement de sa cuisine, dont l'un des 2 restaurants est doté d'une étoile. Pour votre santé après le ski, vous profiterez de la salle de remise en forme avec hammam, spa et soins donnés par notre esthéticienne. En été la piscine située dans un endroit enchanteur vous comblera.

21 chambres  
4 suites  
Soins, Jacuzzi, Spa, Hammam  
TV, cablesat

**TYPE DE RESTAURATION :**  
cuisine gastronomique gourmande et raffinée au cœur de la savoie



**A proximité :**



Autres : tennis (0,5 km), golf (9 km), navette gratuite pistes de ski, prêt de VTT, train à crémaillère du Mont Blanc, musée de la montagne, téléphérique Aiguille du Midi, montgolfières



**COORDONNÉES :**  
**Propriétaires :**  
**M. et Mme PICOT**

**Cuisinier :**  
**Benoît VIDAL**

**Restaurant :**  
**Les Roches et La Boîte à Fromages**

**Tél. : +33 (0) 4.50.58.06.71**  
**Fax : +33 (0) 4.50.47.82.30**

**FERMETURE DE L'HÔTEL :**  
du 11/04 au 07/05 et du 10/09 au 17/12

**ACCÈS :**  
A40 sortie Sallanches puis D5 jusqu'à Cordon et 500 m après l'église lère à droite  
Aéroport : Genève (70 km)  
Gare : Sallanches - Megève (6 km)

48

Région : Haute Savoie  
Ville proche : Annecy



## Les Trésoms

3, boulevard de la Corniche - 74000 Annecy



**COORDONNÉES :**  
**Propriétaires :**  
**M. et Mme DROUX**

**Cuisinier :**  
**Benjamin COLLOMBAT**

**Restaurant :**  
**La Rotonde & La Coupole**

**Tél. : +33 (0) 4.50.51.43.84**  
**Fax : +33 (0) 4.50.45.56.49**

**ACCÈS :**  
A41 sortie Annecy Sud, dir. Albertville, quartier Marquisat  
Aéroport : Annecy (7 km)  
Gare : Annecy (1 km)

Sur les hauteurs d'Annecy, la Venise savoyarde, cette demeure de style alpin revisitée Art Nouveau offre une vue imprenable sur le lac et le massif des Bauges. Entre bleu et vert, tonalités apaisantes, la détente s'impose. On se laisse guider vers le pavillon du Bien-Être pour retrouver la forme ou se faire plaisir, tout naturellement. Balnéothérapie, vapeur orientale, dispensent des moments de douceur et de vitalité sur 400 mètres carrés. Redoublement du bonheur avec deux piscines, dont une extérieure, ou tester en terrasse les spécialités régionales. Deux restaurants, ambiance brasserie ou cuisine gastronomique.

50 chambres  
Soins, Jacuzzi, Spa, Hammam  
TV, cablesat, vidéothèque

**TYPE DE RESTAURATION :**  
cuisine gastronomique qui se renouvelle au fil des saisons

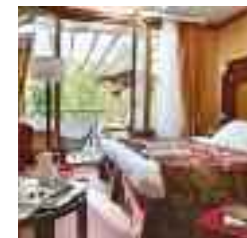


**A proximité :**



Autres : golf (15 km), accès direct plage, piste cyclable pour vélos/rollers, sports nautiques, pistes de ski alpin, fond (15 km), canyoning, via ferrata, rafting, parapente...

49





Région : Auvergne  
Ville proche : Moulins

## Le Clos de Bourgogne

83, rue de Bourgogne - 03000 Moulins



A Moulins, dans une magnifique demeure du XVIII<sup>e</sup> siècle, au cœur d'un parc verdoyant, cet hôtel de charme vous invite à une parenthèse de détente et de bien-être avec à l'appui un argument imparable : son restaurant gastronomique. La belle bâtisse reçoit dans un décor chaleureux et raffiné tandis que le chef Hervé Chandioux propose une carte aux noms qui chantent : foie gras au torchon poché au vin chaud avec son chutney de fruits, tournedos de biche à la ficelle et au pot-au-feu... Poésie des mots, finesse des plats, originalité des recettes, le voyage continue sur le mode culinaire et le séjour risque de rester inoubliable.

11 chambres  
Canal +, cablesat

**TYPE DE RESTAURATION :**  
cuisine qui conjugue à l'envie tradition du terroir auvergnat et raffinement des saveurs



**A proximité :**



Autres : tennis (3 km), golf (10 km), centre National du Costume de Scène, centre de l'Illustration, bowling casino, parc de loisirs Le Pal, karting, thalasso



**COORDONNÉES :**  
**Propriétaire :**  
**M. CHANDIOUX**

**Cuisinier :**  
**Hervé CHANDIOUX**

**Tél. : +33 (0) 4.70.44.03.00**  
**Fax : +33 (0) 4.70.44.03.33**

**FERMETURE DE L'HÔTEL :**  
16/08 au 05/09

**ACCÈS :**  
Nord-Sud N7, suivre le contournement de Moulins, sortie 46 dir. Yzeure, dir. Moulins. Toujours tout droit pendant 3 km. 25 m sur la gauche après le passage à niveau.  
Aéroport : Aulnat (100 km)  
Gare : Moulins (1 km)

50



Région : Auvergne  
Ville proche : Clermont-Ferrand

## Le Radio

43, av. Pierre et Marie Curie - 63400 Chamalières



**COORDONNÉES :**  
**Propriétaire :**  
**M. MIOCHE**

**Cuisinier :**  
**Wilfried CHAPLAIN**

**Tél. : +33 (0) 4.73.30.87.83**  
**Fax : +33 (0) 4.73.36.42.44**

**FERMETURE DE L'HÔTEL :**  
01/01 au 11/01 et 24/10 au 08/11

**ACCÈS :**  
A75 sort. Clermont puis dir. Chamalières-Royat.  
A71 sort.15 Chamalières-Royat.  
A72 sortie Clermont nord dir. Royat et A89 sortie 26 Vulcania-Pontgibaud  
Aéroport : Clermont-Ferrand (10 km)  
Gare : Clermont-Ferrand (6 km)

Dominant Clermont-Ferrand et les collines alentour, voici l'un des derniers beaux hôtels dédiés à l'Art Déco. Erigé en 1930, l'établissement décline dans ses intérieurs un thème qui, à l'époque, représentait le summum du modernisme : la radio. Postes TSF, mosaïques, miroirs et ferronneries : tous les éléments de la décoration évoquent les ondes hertziennes. Lumineuses et raffinées, les chambres offrent un cadre épuré. Au calme sur les hauteurs de Chamalières, cet hôtel au charme tout à fait unique compte également parmi les tables gastronomiques les plus réputées en Auvergne. Potager, accueil impeccable.

25 chambres  
1 suite  
TV, cablesat

**TYPE DE RESTAURATION :**  
cuisine créative et équilibrée, réalisant le mariage des saveurs et des présentations raffinées



**A proximité :**



Autres : tennis (2 km), golf (5 km), Vulcania, le sommet du Puy de Dôme, Sancy, lacs de cratère, volcans, châteaux, golf des volcans



51



Région : Auvergne  
Ville proche : Le Puy-en-Velay

## Hostellerie Placide

Route d'Annonay - 43190 Tence



L'Hostellerie Placide était autrefois un relais de diligence. Ici, on a gardé le sens de l'accueil des voyageurs fourbus par la route : douze chambres pour poser ses malles, se débarrasser de la poussière, se reposer au calme... Pour le reste, on laisse faire le chef Pierre-Marie Placide et on se confie corps et âme, sans risque aucun, à cette cuisine traditionnelle, surprenante sans être radicalement dépayssante. Vous l'avez compris, le forfait demi-pension est ici incontournable.

12 chambres  
Soins  
TV

**TYPE DE RESTAURATION :**  
cuisine classique revisitée avec toujours une pointe d'originalité



**A proximité :**



Autres : tennis (0,5 km), golf (10 km), parc, jardin, jeux de sociétés, putting golf, petit train touristique, randonnées pédestres, lac de Devesset

**COORDONNÉES :**

**Propriétaires :**  
**M. et Mme PLACIDE**

**Cuisinier :**  
**Pierre-Marie PLACIDE**

**Tél. : +33 (0) 4.71.59.82.76**  
**Fax : +33 (0) 4.71.65.44.46**

**FERMETURE DE L'HÔTEL :**  
01/01 au 02/04

**ACCÈS :**

A7 sortie Chanas  
ou A72 sortie n°31 Firminy-Fayol  
Aéroport : Saint-Etienne (60 km)  
Gare : Saint-Etienne (50 km)



Région : Auvergne  
Ville proche : Moulins

## Château d'Ygrande

Le Mont - 03160 Ygrande



**COORDONNÉES :**

**Propriétaire :**  
**M. TISSIER**

**Cuisinier :**  
**David MARTIN**

**Restaurateur :**  
**Château d'Ygrande**

**Tél. : +33 (0) 4.70.66.33.11**  
**Fax : +33 (0) 4.70.66.33.63**

**FERMETURE DE L'HÔTEL :**  
03/01 au 26/02

**ACCÈS :**

Du Nord : A71 sortie St-Amand -  
Montrond - N144, D978A et D953  
Du Sud : A71 sortie Montmarault,  
N79, D945, D1 et D192  
Aéroport : Clermont-Ferrand (100 km)  
Gare : Moulins-sur-Allier (29 km)

A quelques kilomètres de la forêt de Tronçais, voici une adresse de grande classe alliant à l'élégance de ces intérieurs décorés de meubles anciens et panneaux de soie, la convivialité qui sied dans un tel cadre de nature. Les amoureux de grands espaces seront comblés dans ce beau château du XIXe siècle surplombant le bocage bourbonnais du haut de sa colline. 40 hectares de parc, des chevaux (le haras est splendide) pour y galoper, une piscine près du verger, ce qu'il faut pour pêcher, une terrasse pour profiter de la vue sur les bois et les étangs qui tapissent l'horizon. Table et cave recherchées, cours de cuisine et calme absolu.

19 chambres  
Soins, Hammam  
TV, cablesat

**TYPE DE RESTAURATION :**  
cuisine au rythme des saisons qui fait la part belle aux produits du potager



**A proximité :**



Autres : tennis (3 km), golf (30 km), pêche, billard, centre de remise en forme (5 km)



52

53



Pour chaque occasion,  
**offrez toute  
 la Fnac en  
 carte cadeau**



Chargez-moi librement à votre passage en caisse de 15€ à 150€.  
 La carte cadeau est valable dans les magasins Fnac, sur [fnac.com](http://fnac.com)  
 et dans les agences Fnac Voyages.



## Sud-Ouest

<b>Poitou-Charente</b>	
L'Yeuse	p. 56
<b>Midi-Pyrénées</b>	
Le Viscos	p. 57
Château de Salettes	p. 58
Hostellerie des 7 Molles	p. 59
Hôtel Eychenne	p. 60
Hôtel-Restaurant Hervé Busset	p. 61
<b>Aquitaine</b>	
Auberge Basque	p. 62
Auberge des Pins	p. 63
Les Glycines	p. 64
Alysson Hôtel	p. 65
L'Esplanade	p. 66
<b>Languedoc-Roussillon</b>	
Host. du Château de La Pomarède	p. 67
Hôtel Île de la Lagune	p. 68

55

### Sélection Fnac d'activités culturelles et de loisirs de la région à réserver



■ Château et rempart de Carcassonne ■ Abri de Cap blanc ■ Château de  
 Castelnaud-Bretenoux ■ Château de Montal ■ Tour Pey-Berland ■ Walibi  
 Aquitaine ■ Aqualand ■ Cité de l'espace ■ Parc animalier des Pyrénées ■  
 Zoo de Bordeaux Pessac ■ Parc de la Coccinelle ■ Kid Parc ■ Reptilarium

■ Plus d'infos et réservations : magasins Fnac - mobile et sur [fnac.com](http://fnac.com)



Région : Poitou-Charentes  
Ville proche : Cognac

## L'Yeuse

65, rue de Bellevue, Quartier de l'Echassier,  
16100 Cognac



Juché sur son promontoire, cette belle demeure du XIX<sup>e</sup>, agrandie d'une aile plus récente, accueille ses hôtes dans son "Jardin Respectueux" conçu dans le respect de la biodiversité. L'environnement est superbe et se savoure aux beaux jours sur la terrasse, devant l'horizon. On y déguste une cuisine créative qui fait la part belle aux producteurs locaux. L'hiver s'apprécie au coin du feu dans le salon de dégustation de Cognac et cigares. L'espace Bien-être offre une parenthèse détente et cocooning. Certaines chambres offrent un panorama enchanteur sur la vallée de la Charente, ses vignes et ses villages.

21 chambres  
3 suites  
Soins, Jacuzzi, Spa, Hammam  
TV, cablesat

**TYPE DE RESTAURATION :**  
cuisine alliant produits de terre et d'océan, plantes sauvages et du jardin



**A proximité :**



Autres : tennis [2 km], golf [5 km], randonnées pédestres, découverte du jardin respectueux, découverte des secrets du Cognac



**FERMETURE DE L'HÔTEL :**  
01/01 au 01/02 et la semaine de Noël

**ACCÈS :**  
A10 sortie n°36 Pons/Cognac puis dir. Angoulême puis D15, dir. St-Brice et Quartier de l'Echassier.  
Aéroport : Bordeaux [126 km]  
Gare : Cognac [4 km]



Région : Midi-Pyrénées  
Ville proche : Lourdes

## Le Viscos

1 rue Lamarque - 65400 Saint Savin



**COORDONNÉES :**  
**Propriétaire :**  
**M. SAINT-MARTIN**

**Cuisinier :**  
**Jean-Pierre SAINT-MARTIN**  
**Tél. : +33 (0) 5.62.97.02.28**  
**Fax : +33 (0) 5.62.97.04.95**

**FERMETURE DE L'HÔTEL :**  
3 semaines en Janvier

**ACCÈS :**  
Lourdes-Argelès, Gazost puis à 2.5 km sur D101  
Aéroport : Tarbes-Ossun-Lourdes [20 km]  
Gare : Lourdes [14 km]

A proximité de Lourdes et des stations thermales, cette belle adresse aux allures de maison de poupée donne sur une charmante place du village de Saint-Savin. Les époux Saint-Martin vous y accueillent pour ajouter à la découverte des Hautes-Pyrénées (son parc national, le cirque de Gavarnie, le col du Tourmalet, etc.), ces pauses gourmandes et ces moments de sérénité qui transforment un séjour en une véritable expérience. Chambres délicates dont certaines ouvertes sur les montagnes, mets aux parfums oubliés à déguster sur la terrasse fleurie ou près de l'âtre, au salon, en hiver. Cours de cuisine sur place, nombreux loisirs dans les environs.

5 chambres  
3 suites

**TYPE DE RESTAURATION :**  
cuisine aux accents du Sud-Ouest inspirée par des voyages lointains



**A proximité :**



Autres : tennis [3 km], golf [15 km], ski, randonnées, rafting, parapente, vtt, cyclisme, pêche, chasse, accrobranche,



56

57





Région : Midi-Pyrénées  
Ville proche : Albi

## Château de Salettes

Lieu-dit Salettes - 81140 Cahuzac-sur-Vère



C'est une imposante demeure érigée au milieu du vignoble de Gaillac. Un de ces vieux châteaux bati au XIII<sup>e</sup> siècle, joliment remanié au cours des siècles. L'architecture intérieure raffinée, épurée et très contemporaine crée un contraste remarquable avec les vieilles pierres. La nature généreuse de l'environnement souligne et ajoute à la majesté du site. Les nageurs découvrent le bonheur de se baigner au milieu des vignes, les rêveurs profitent de la vaste terrasse ombragée et du paysage pour se laisser aller à la contemplation. Les plus gourmands, quant à eux, savourent une cuisine créative rythmée par les saisons.

13 chambres  
5 suites  
TV

**TYPE DE RESTAURATION :**  
cuisine talentueuse et authentique, mêlant simplicité et créativité



**A proximité :**



Autres : tennis (8 km), golf (15 km), dégustation des vins de Salettes, sur place, au caveau, randonnées pédestres 5 golfs aux alentours, musée Toulouse Lautrec, cathédrale, vignobles, Albi



**COORDONNÉES :**  
**Propriétaire :**  
**LE NET**

**Cuisinier :**  
**Pascal AUGER**  
**Tél. : +33 (0) 5.63.33.60.60**  
**Fax : +33 (0) 5.63.33.60.61**

**FERMETURE DE L'HÔTEL :**  
02/01 au 20/01 et du 20/12 au 30/12

**ACCÈS :**  
A68 Toulouse/Albi, sortie N°9 Gaillac, D922 dir. Cordes/Gaillac à 8 km.  
Aéroport : Toulouse (50 km)  
Gare : Gaillac (8 km)

58



Région : Midi-Pyrénées  
Ville proche : Foix

## Hostellerie des 7 Molles

Hameau de Gesset - 31510 Sauveterre-de-Comminges



**COORDONNÉES :**

**Propriétaire :**  
**M. FERRAN**

**Cuisinier :**  
**Christian DESCHAMPS**

**Tél. : +33 (0) 5.61.88.30.87**  
**Fax : +33 (0) 5.61.88.36.42**

**FERMETURE DE L'HÔTEL :**  
15/02 au 15/03

**ACCÈS :**

Sortie 18, traverser St-Gaudens, dir. St-Bertrand, Valentine puis D9, Sauveterre. 2) Sortie 17, dir. Lerida jusqu'à Barbazan, D26, Sauveterre. Aéroport : Toulouse (100 km)  
Gare : Saint-Gaudens (12 km)

A la frontière de la Haute-Garonne et des Hautes-Pyrénées, suspendue à 450 mètres d'altitude, la grande terrasse regarde les montagnes. Après les 7 Molles commence un monde majestueux, un univers d'arbres, de sentiers, d'oiseaux et de silence. En attendant, voici donc une dernière escale, bain relaxant avant le grand au revoir à la vie citadine : chambres paisibles, deux vastes suites, une cuisine joyeuse qui chante avec l'accent, piscine, billard, pêche... Dans leurs paysages sauvages, ces 7 Molles entendent célébrer tout ce que l'humanité a de savoureux.

15 chambres  
2 suites  
TV, cablesat

**TYPE DE RESTAURATION :**  
cuisine joyeuse aux accents du terroir



**A proximité :**



Autres : golf (30 km), montagne, promenades, bicyclette, billard, pêche, pétanque, champignons, stations ski, casino, cathédrale, musée, chasse, remise en forme



59



Région : Midi-Pyrénées  
Ville proche : Toulouse

## Hôtel Eychenne

8, avenue Paul-Laffont - 09200 Saint-Girons



Un ancien relais de poste du XIX<sup>e</sup> siècle, qui a su sauvegarder son esprit familial. Ici, les générations se succèdent, donnant au lieu toute son âme. Malgré les rénovations successives, cet hôtel a gardé ses boiseries Louis XIV et ses meubles patinés par le temps ajoutant simplement ici et là quelques équipements plus modernes, des tons plus clairs pour épurer l'espace. L'été, sa terrasse fleurie, sa piscine et son jardin de curé lui donnent un charme fou. Aux alentours, les Pyrénées appellent à l'évasion pour des randonnées à pied ou en vélo, des parties de golf ou des découvertes insolites comme celle de la grotte de Niaux.

29 chambres  
6 suites  
TV, cablesat

**TYPE DE RESTAURATION :**  
cuisine généreuse qui invite à redécouvrir la grande cuisine française



**A proximité :**



Autres : tennis (1,5 km), golf (22 km), planeur, deltaplane, St Liziers (ville romaine et médiévale), églises romanes, ski, raquettes, soins esthétique, cycliste, rafting, parapente



**FERMETURE DE L'HÔTEL :**  
décembre à février inclus

**ACCÈS :**  
De Toulouse Biarritz/Tarbes par 4 voies sortie 20. De Carcassonne par D117.  
Aéroport : Toulouse (100 km)  
Gare : Boussets (30 km)

60

**COORDONNÉES :**  
**Propriétaire :**  
**M. BORDEAU**

**Cuisinier :**  
**Alain AFFOLTER**  
**Tél. : +33 (0) 5.61.04.04.50**  
**Fax : +33 (0) 5.61.96.07.20**



Région : Midi-Pyrénées  
Ville proche : Rodez

## Hôtel-Restaurant Hervé Busset

Domaine de Cambelong - Le Moulin - 12320 Conques



**COORDONNÉES :**  
**Propriétaire :**  
**M. BUSSET**  
**Cuisinier :**  
**Hervé BUSSET**  
**Tél. : +33 (0) 5.65.72.84.77**  
**Fax : +33 (0) 5.65.72.83.91**

**FERMETURE DE L'HÔTEL :**  
01/11 au 28/03

**ACCÈS :**  
A75 : Clermont-Ferrand, Aurillac, Conques ou A20 : Brives, Figeac, Decazeville, Conques  
Aéroport : Rodez (25 km)  
Gare : Rodez (35 km)

61

Au pied de l'exceptionnel village médiéval de Conques se dresse, le long du Dourdou, cet ancien moulin à eau du XVIII<sup>e</sup> siècle transformé en hôtel de charme. Au cœur d'un site classé, l'endroit possède un charme rare que lui confèrent ses intérieurs joliment meublés XVI<sup>e</sup> siècle, mais aussi sa fabuleuse terrasse dominant la rivière face au panorama sublime qu'offre ce coin de nature. Même horizon verdoyant depuis la piscine et les chambres, certaines avec balcon ou terrasse. Complète ce tableau idyllique la table réputée où Hervé Busset a décidé de sortir des sentiers battus de la gastronomie classique et de répondre à l'appel de la nature sauvage.

10 chambres  
TV, cablesat

**TYPE DE RESTAURATION :**  
cuisine réputée qui sort des sentiers battus de la gastronomie classique



**A proximité :**



Autres : tennis (7 km), pêche, randonnées, visite de sites culturels





Région : Aquitaine  
Ville proche : Biarritz

## Auberge Basque

D 307 - Vieille Route de St-Pée - 64310 Saint-Pée-sur-Nivelle



De la vieille ferme basque du XVII<sup>e</sup> siècle, juchée sur une colline face à la Rhune, première marche des Pyrénées, il est resté toute l'authenticité d'époque pour la partie consacrée à l'hôtellerie où l'on accède depuis la façade noble. Pour la façade ouest et le restaurant, le contemporain a également son mot à dire. La grange bar à l'atmosphère chaleureuse concourt pleinement au grand confort qui caractérise cette demeure. La très belle rénovation porte la griffe de l'architecte Christian Larroque tandis que la décoration impeccable signée Flamant contribue à la mise en valeur des éléments les plus anciens de l'édifice.

10 chambres  
1 suite  
Soins  
Cablesat

### TYPE DE RESTAURATION :

**cuisine contemporaine et gourmande autour des produits du Pays basque**



### A proximité :



Autres : tennis (3 km), randonnées, rafting



### COORDONNÉES :

**Propriétaire :**  
**M. BECHADE**

**Cuisinier :**  
**Cédric BECHADE**

**Restaurant :**  
**La Table de L'Auberge Basque**

**Tél. : +33 (0) 5.59.51.70.00**  
**Fax : +33 (0) 5.59.51.70.17**

**FERMETURE DE L'HÔTEL :**  
10/01 au 03/02 et du 01/12 au 13/12

**ACCÈS :**  
A 63 sortie St-Jean-de-Luz Nord  
Aéroport : Biarritz (12 km)  
Gare : St-Jean-de-Luz (7 km)

62



Région : Aquitaine  
Ville proche : Mont-de-Marsan

## Auberge des Pins

Rue de la Piscine - 40630 Sabres



### COORDONNÉES :

**Propriétaire :**  
**M. LESCLAUZE**

**Cuisinier :**  
**Michel LESCLAUZE**

**Tél. : +33 (0) 5.58.08.30.00**  
**Fax : +33 (0) 5.58.07.56.74**

**FERMETURE DE L'HÔTEL :**  
18/01 au 01/02 et du 27/09 au 10/10

### ACCÈS :

Autoroute Bordeaux/Bayonne, venant de Bordeaux sortie 18 et venant de Bayonne sortie 15.  
Aéroport : Bordeaux (100 km)  
Gare : Bordeaux (18 km)

C'était en mars ou peut-être en avril. La maison était bien cachée dans les bois de Sabres, près de Mont-de-Marsan. A vrai dire, on avait oublié où il se trouvait. Le soir tombait silencieux et ponctuel. Quelque chose, une sorte de fluide magique flottait dans l'atmosphère. On se disait qu'il était temps de rentrer, mais on hésitait entre le salon d'hiver ou d'été. Depuis le parc, on aperçut Michel Lesclauze en cuisine, préparant mille surprises gourmandes. Soudain, on comprit que quelque chose avait changé : le printemps était là. Ils sont précieux aujourd'hui, les endroits tel celui-ci où l'on voit encore passer les saisons.

25 chambres  
TV, Canal +, cablesat

### TYPE DE RESTAURATION :

**cuisine de terroir où mijotent des trésors de saveurs suivant les saisons**



### A proximité :



Autres : tennis (0,5 km), plage (34 km), canoë kayak, parc naturel régional des Landes



63





Région : Aquitaine  
Ville proche : Sarlat-la-Caneda

## Les Glycines

24620 Les Eyzies-de-Tayac



Comme un écrin, les paysages du Périgord Noir enveloppent l'ancien relais de poste Les Glycines. Dans le prolongement de cette prodigieuse nature, un parc luxuriant où se mêlent saules pleureurs, rosiers, peupliers et, au bord de la piscine, quelques palmiers. Une splendide terrasse, à l'ombre de laquelle est servie une cuisine d'une grande délicatesse, surplombe cet ensemble enjôleur. Dans la demeure XIXe siècle, à la façade sobre et élégante, se nichent de vastes chambres où règnent calme et sérénité. Dans ces espaces, à la décoration volontairement minimaliste, la pureté du blanc domine rehaussée ici et là de touches grenat.

17 chambres  
7 suites  
Soins  
TV, Canal +, cablesat

**TYPE DE RESTAURATION :**  
cuisine rustique et raffinée, une subtile harmonie des sens



**A proximité :**



Autres : tennis (0,5 km), golf (15 km), montgolffière, pêche, grottes, châteaux, jardins



**COORDONNÉES :**

**Propriétaire :**  
**M. LOMBARD**

**Cuisinier :**  
**Eric JUNG**

**Restaurant :**  
**Les Glycines**

**Tél. : +33 (0) 5.53.06.97.07**

**Fax : +33 (0) 5.53.06.92.19**

**FERMETURE DE L'HÔTEL :**  
du 15/10 au 03/04

**ACCÈS :**

Bordeaux : prendre l'A89, sortie n°17 les Eyzines, 1<sup>er</sup> hôtel à droite après le pont à l'entrée du village.

Aéroport : Bordeaux (160 km)

Gare : Les Eyzies-de-Tayac (0,1 km)

64

Région : Aquitaine  
Ville proche : Pau



## Alysson Hôtel

Boulevard des Pyrénées - 64400 Oloron-Sainte-Marie



**COORDONNÉES :**

**Propriétaire :**  
**Mme DODARD**

**Cuisinier :**  
**Christophe DODARD**

**Restaurant :**  
**La Pastoral**

**Tél. : +33 (0) 5.59.39.70.70**

**Fax : +33 (0) 5.59.39.24.47**

**FERMETURE DE L'HÔTEL :**  
du 19/12 au 05/01

**ACCÈS :**

De Bayonne au Pau :  
prendre Col du Sompport /  
autres dir. en dir. de Saragosse.  
Aéroport : Pau (30 km)  
Gare : Oloron Sainte-Marie (1 km)

Moderne, mais avec du caractère, cet hôtel occupe une position stratégique au cœur du Béarn. L'agencement des volumes, l'emploi de beaux matériaux, l'isolation phonique traduisent l'accent porté sur le confort. L'accueil y est chaleureux et familial. Christophe Dodard transforme votre séjour en un instant gourmet au restaurant "Le Pastoral", une table d'excellence qui propose une cuisine raffinée exclusivement à partir des produits locaux. De la piscine, équipée d'un solarium, on profite du panorama verdoyant. Le Spa invite à la détente et au bien-être. Les loisirs de proximité ne font pas défaut avec golf, équitation, rafting... à moins de 1 km.

46 chambres  
1 suite  
Jacuzzi, Spa  
TV, Canal +, cablesat

**TYPE DE RESTAURATION :**  
cuisine raffinée, exclusivement à partir des produits locaux



**A proximité :**



Autres : tennis (0,5 km), local spécial pour vos vélos avec tout le matériel, randonnée avec guide de montagne, rafting (1 km), organisation de randonnées en 4x4 et quad pour les groupes

65





Région : Aquitaine  
Ville proche : Sarlat-la-Caneda

## L'Esplanade

2, rue Pontcarral - Le Bourg - 24250 Domme



De la terrasse de l'Esplanade, dans la cité médiévale de Domme, on domine la vallée de la Dordogne et les vertigineux lacis de la rivière. 450 000 ans d'humanité, voilà qui rend modeste. Alors ici, on a arrangé quinze chambres coquettes et confortables, décorées sans ostentation. Pascal Bouland propose une cuisine régionale traditionnelle, où chaque plat rend hommage à la terre des premiers hommes. Il y a ici quelque chose d'essentiel. Henri Miller, amoureux de la région, l'avait écrit : « Il se peut qu'un jour, la France cesse d'exister, mais la Dordogne survivra, tout comme les rêves dont se nourrit l'âme humaine ».

15 chambres  
TV

**TYPE DE RESTAURATION :**  
cuisine du Sud-Ouest relevée de notes inventives



**A proximité :**



Autres : tennis (1 km), ULM, avion (aéroclubs Domme 3 km), vol en montgolfière, canoë, vélo, pêche accrobranche (15 km), Aqualand (30 km), vignoble du pays Dommois (15 km)

**COORDONNÉES :**  
**Propriétaires :**  
**M. et Mme BOULAND**

**Cuisinier :**  
**Pascal BOULAND**

**Restaurant :**  
**L'Esplanade**

**Tél. : +33 (0) 5.53.28.31.41**  
**Fax : +33 (0) 5.53.28.49.92**

**FERMETURE DE L'HÔTEL :**  
01/11 au 10/12 et du 03/01 au 04/02

**ACCÈS :**  
De Paris A20 sortie Souillac dir. Sarlat, puis Vallée de la Dordogne. De Toulouse A20 sortie Sarlat puis Vallée de la Dordogne. Aéroport : Bordeaux (206 km) Gare : Sarlat (13 km)



Région : Languedoc-Roussillon  
Ville proche : Castelnaudary

## Host. du Château de La Pomarède

Château de La Pomarède - 11400 La Pomarède



**COORDONNÉES :**  
**Propriétaires :**  
**M. et Mme GARCIA**  
**Cuisinier :**  
**Gérald GARCIA**  
**Tél. : +33 (0) 4.68.60.49.69**  
**Fax : +33 (0) 4.68.60.49.71**

**FERMETURE DE L'HÔTEL :**  
du 15/02 au 08/03

**ACCÈS :**  
A61 sortie Castelnaudary, prendre la D624 dir. Castres Revel (à 20 km du péage). Aéroport : Toulouse (75 km) Gare : Castelnaudary (15 km)

Il est délicat de faire revivre un lieu d'Histoire, lui redonner du souffle, le tourner vers l'avenir sans l'amputer de ses racines. Entre Castelnaudary et Toulouse, Nathalie et Gérald Garcia maintiennent ce fragile équilibre dans ce superbe château cathare du XI<sup>e</sup> siècle. Les six chambres et la suite arborent sans ostentation une déco contemporaine, rayonnante, d'un jaune ambré comme un petit matin du Sud. De même, la cuisine gourmande de Gérald se veut inventive et devient presque design à l'heure du dessert. Pourtant, le soir venu, on croirait voir de sa fenêtre se profiler l'ombre d'un chevalier sur le petit pont de pierre.

6 chambres  
1 suite  
TV, cablesat

**TYPE DE RESTAURATION :**  
cuisine inventive aux produits des terroirs du Languedoc



**A proximité :**



Autres : tennis (10 km), golf (30 km)



66

67



Région : Languedoc-Roussillon  
Ville proche : Perpignan

## Hôtel Île de la Lagune

Boulevard de l'Almandin - 66750 Saint-Cyprien



Au milieu d'une lagune, sur une île verdoyante et fleurie, face à une grande plage de sable fin, cet hôtel bénéficie d'un environnement exceptionnel. L'accès à la plage se fait par bateau navette à partir de pontons privés, mais on apprécie également la belle piscine extérieure. L'établissement dispose de vingt-deux suites et junior suites, complètement équipées, avec terrasse et vue sur mer ou lagune. Le restaurant l'Almandin, au décor enchanteur et au service discret, jouit d'une grande réputation gastronomique régionale et nationale. Sa cuisine raffinée a été maintes fois primée.

2 chambres  
20 suites  
TV, Canal +, cablesat

**TYPE DE RESTAURATION :**  
cuisine raffinée et empreinte de saveurs du sud préparée par notre maître cuisinier de France



**A proximité :**



Autres : golf (3 km)

**COORDONNÉES :**

**Propriétaire :**  
**M. LORMAND**

**Cuisinier :**  
**Jean-Paul HARTMANN**

**Restaurant :**  
**L'Almandin**

**Tél. : +33 [0] 4.68.21.01.02**

**Fax : +33 [0] 4.68.21.06.28**

**FERMETURE DE L'HÔTEL :**  
3 semaines en novembre

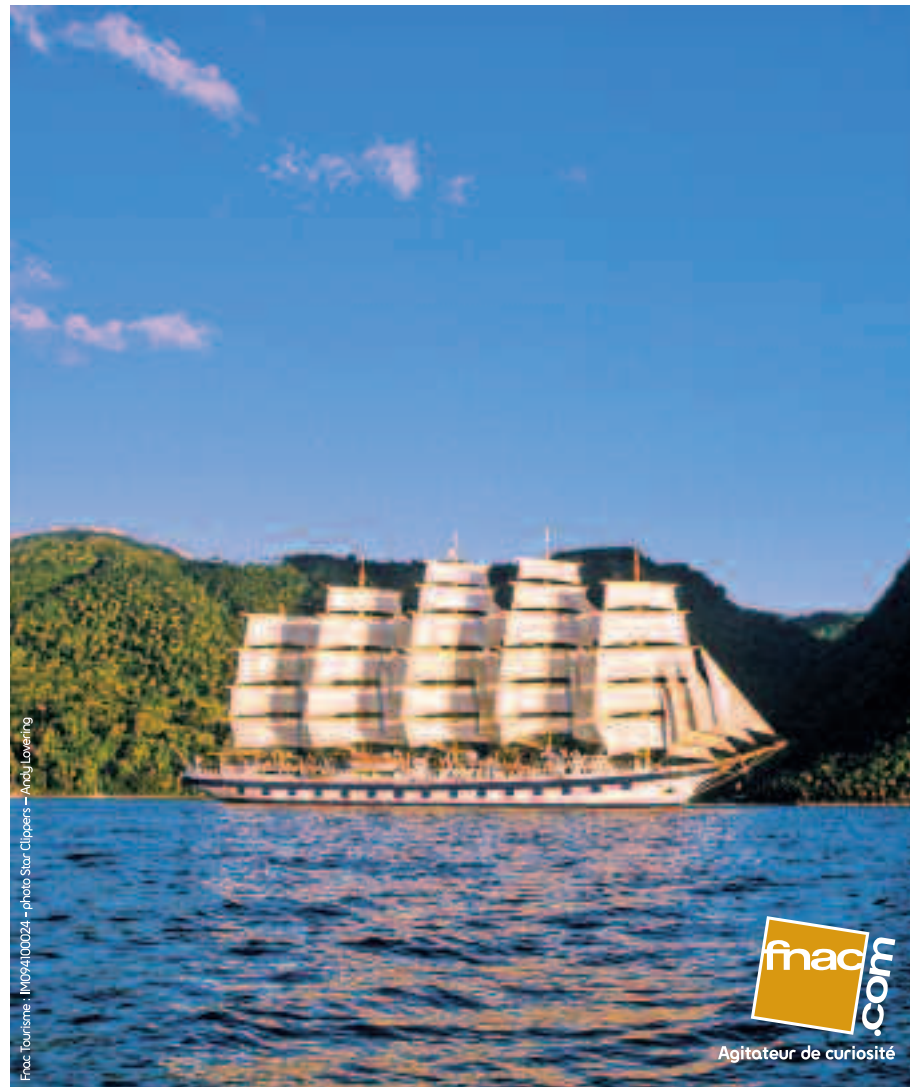
**ACCÈS :**

A9 sortie 42 Perpignan Sud,  
dir. Argelès, dir., St-Cyprien,  
ensuite les Capellans.  
Aéroport : Perpignan (25 km)  
Gare : Perpignan (16 km)



# Croisières insolites avec **fnac** Voyages

11 agences - 0 825 09 06 06 [0,15€/min.] - [fnacvoyages.com](http://fnacvoyages.com)



Fnac tourisme - IN094100024 - photo Star Clippers - Andy Lowring



Agitateur de curiosité





Région : Provence-Alpes-Côte d'Azur  
Ville proche : Gap



# Sud-Est

## Provence-Alpes-Côte d'Azur

Villa Morelia	p. 71
Auberge de Cassagne & Spa	p. 72
Auberge de la Madone	p. 73
L'Estelle en Camargue	p. 74
Château de Nans	p. 75
Les Agassins	p. 76
Auberge de Noves	p. 77

## Languedoc-Roussillon

Le Spinaker Hôtel Lodge and Spa	p. 78
Hostellerie le Castellans	p. 79
La Bastide des Senteurs	p. 80

### Sélection Fnac d'activités culturelles et de loisirs de la région à réserver



- Villa Ephrussi de Rothschild ■ Villa Grecque de Kérylos ■ Arènes de Nîmes
- Théâtre Antique d'Orange ■ Château des Baux-de-Provence ■ Musée-Atelier Cézanne ■ Espace Marineland® ■ Aqualand ■ OK Corral ■ Kiddy Parc ■ Aquarium Mare Nostrum ■ Seaquarium ■ Musée Océanographique de Monaco

Plus d'infos et réservations : magasins Fnac - mobile et sur [fnac.com](http://fnac.com)

## Villa Morelia

Le Château - 04850 Jausiers



### COORDONNÉES :

**Propriétaire :**  
**M. BOUDARD**

**Cuisinier :**  
**Bruno DELAMARE**

**Restaurant :**  
**Villa Morelia**

**Tél. : +33 (0) 4.92.84.67.78**  
**Fax : +33 (0) 4.92.84.65.47**

**FERMETURE DE L'HÔTEL :**  
avril et du 8/11 au 27/12

### ACCÈS :

De Nice D62 par la Cime de la Bonnette.  
D'Italie (Cuono) D900 par le Col de Larche.  
Aéroport : Marseille (200 km)  
Gare : Gap (70 km)

A 10 minutes de Barcelonnette, au pied du col routier de la Bonnette, le plus haut d'Europe, cette folie néomexicaine érigée dans les années 1900 est une des plus belles adresses de la vallée de l'Ubaye. Deux magnifiques salons prolongés d'une terrasse de 80 m<sup>2</sup> face aux montagnes, des chambres exposées plein sud, chacune évoquant des époques différentes dans des styles Directoire ou Louis XVI. Un parc avec jardin, potager et piscine chauffée. Et une table réputée où les mariages sucré-salé font sensation. Complétant cet inventaire, un espace détente avec soins et les merveilles du Mercantour à portée.

21 chambres  
3 suites  
Soins, Spa  
TV, cablesat

### TYPE DE RESTAURATION :

**cuisine réputée où les mariages sucré-salé font sensation**



A proximité :



Autres : ski, rafting, parapente, vol à voile, parc national du Mercantour





Région : Provence-Alpes-Côte-d'Azur  
Ville proche : Avignon

## Auberge de Cassagne & Spa

450, allée de Cassagne - 84130 Le Pontet Avignon



A l'orée d'Avignon, cette ancienne bastide érigée en 1850 ouvre sur un parc où fontaine et jardins créent une oasis de fraîcheur. Service impeccable et sens de l'hospitalité s'y conjuguent pour offrir aux hôtes des instants de pur bonheur. Salon cheminée, chambres meublées XVIIe siècle et ornées de tissus provençaux, grandes suites modernes donnant sur la piscine extérieure et bain bouillonnant, et depuis peu, une piscine intérieure... Sous les poutres du restaurant ou en terrasse, on savoure la cuisine inspirée de Philippe Boucher, ancien élève de Bocuse et de Georges Blanc. A ses côtés, André Trestour, le grand maître sommelier.



40 chambres  
8 suites  
Soins, Jacuzzi, Spa, Hammam, douche chromothérapique  
TV, cablesat

**TYPE DE RESTAURATION :**  
cuisine qui exalte les goûts subtils et contrastés des saveurs méditerranéennes



**COORDONNÉES :**

**Propriétaire :**

**M. GALLON**

**Cuisinier :**

**Philippe BOUCHER**

**Restaurant :**

**Auberge de Cassagne**

**Tél. : +33 [0] 4.90.31.04.18**

**Fax : +33 [0] 4.90.32.25.09**

**FERMETURE DE L'HÔTEL :**  
03/01au 29/01

**ACCÈS :**

Sortie A7 n°23 dir. Golf Grand Avignon-Morières-les-Avignon. Le chemin est fléché jusqu'à l'auberge. Aéroport : Marseille (100 km) Gare : Avignon (8 km)]



**A proximité :**



Autres : golf (2 km), canoë kayak, accrobranche, visite de caves, visite du Palais des papes et des villages provençaux, bowling et karting

Région : Provence-Alpes-Côte-d'Azur  
Ville proche : Nice



## Auberge de la Madone

3, place Auguste-Arnulf - 06440 Peillon Village



**COORDONNÉES :**

**Propriétaire :**

**Famille MILLO**

**Cuisinier :**

**Christian & Thomas MILLO**

**Restaurant :**

**L'Authentique**

**Tél. : +33 [0] 4.93.79.91.17**

**Fax : +33 [0] 4.93.79.99.36**

**FERMETURE HEBDO RESTAURANT :**  
mercredi

**ACCÈS :**

A8 sortie 55 Nice Est, D2204, D21, D121.

Aéroport : Nice (24 km)

Gare : Sainte-Thècle (3 km)

Peillon-Village est l'un de ces bijoux du Moyen Age accrochés à la falaise qui nous fait rêver lorsque l'hélicoptère du tour de France le survole. Au loin montent les cloches du village. Il est temps de s'approcher de ces vieilles pierres et tuiles chauffées par le soleil. Et nous voici maintenant sur la terrasse de l'Auberge de la Madone, très près du ciel, pas si loin de la mer. Les chambres aux teintes délicates s'ouvrent toutes sur les arbres et la montagne. Mais plus près encore, sur la table, dans les assiettes, s'étale un autre paysage merveilleux, cascade de saveurs, dégradé de couleurs qui nous emmène vers un nouveau voyage.

14 chambres

3 suites

Soins

Cablesat

**TYPE DE RESTAURATION :**

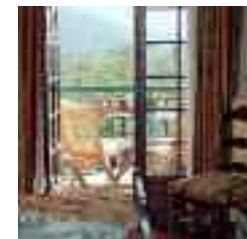
cuisine gourmande au subtil jeu de couleurs, de parfums exquis et de saveurs raffinées



**A proximité :**



Autres : plage (17 km), accrobranche et escalade, promenade, ski, parc d'activité



72

73



## L'Estelle en Camargue

D38 - Route du Petit-Rhône - Lieu-dit Dromar  
13460 Les Saintes-Maries-de-la-Mer



A 2 km des plages des Saintes-Maries-de-la-Mer, ce refuge pour amoureux de nature et de quiétude a le privilège d'avoir pour décor la Camargue sauvage. Au cœur d'un domaine de 3 hectares, cet hôtel s'organise autour de son étang que surplombent une belle piscine à débordement et une terrasse confortable où l'on s'attable à midi pour une restauration légère. Le dîner, gastronomique, est un hommage au Sud, à savourer tandis que les lumières vacillent sur l'eau. Chambres coquettes aux couleurs provençales, suites avec jardin sur l'eau ou terrasse privative.

17 chambres  
3 suites  
Soins, Jacuzzi  
TV, cablesat

### TYPE DE RESTAURATION

cuisine mêlant tradition française, accents de Provence et créations internationales



### A proximité :



Autres : plage (2 km), golf (30 km), billard, pétanque, ping-pong  
visite de manades en 4x4, réserve naturelle protégée

### COORDONNÉES :

Propriétaires :  
Messieurs FUHRMANN  
et GENNER

### Cuisinier :

Sven FUHRMANN

### Restaurant :

Le Petit Gourmet  
et Le Bistrot-Terrasse

Tél. : +33 (0) 4.90.97.89.01

Fax : +33 (0) 4.90.97.80.36

### FERMETURE DE L'HÔTEL :

03/01 au 26/03 et du 21/11 au 23/12

### ACCÈS :

A7, A9, A54 dir. Arles sortie 4  
Saintes-Maries-de-la-Mer,  
30 km sur D570, traverser le village,  
tourner à droite en dir. Arènes,  
suivre la route, sortir du village  
par D38, hôtel à 3 km sur la droite  
Aéroport : Marseille (100 km)  
Gare : Arles (30 km)



## Château de Nans

Départementale 560 - 83860 Nans-les-Pins



### COORDONNÉES :

Propriétaire :  
M. BAMBECK

### Cuisinier :

Bruno GAZAGNAIRE

### Restaurant :

Le Château de Nans

Tél. : +33 (0) 4.94.78.92.06

Fax : +33 (0) 4.94.78.60.46

### FERMETURE DE L'HÔTEL :

du 01/10 au 10/04

### ACCÈS :

A8 sortie St-Maximin-D560 dir. Auriol.  
Aéroport : Marseille (50 km)  
Gare : Marseille (50 km)

En contrebas du massif de la Sainte-Baume, un joli petit château affiche son élégante façade. Tourelles et autres parties de ce bâtiment XIX<sup>e</sup> siècle abritent des chambres, des pièces de réception confortables et chaleureuses où chacun peut se laisser aller au farniente. Autour de la demeure, une piscine et un charmant jardin où s'épanouissent cèdres et platanes. Côté terrasse, les ramures se penchent au-dessus des tables offrant leur ombre fraîche aux convives. Le chef y élabore une cuisine provençale subtile et savoureuse à base d'huile d'olive mariant les produits de saison, légumes et aromates cueillis le matin même dans le potager.

3 chambres  
2 suites  
TV, cablesat

### TYPE DE RESTAURATION :

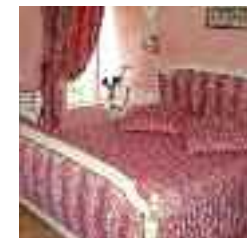
cuisine alliant recettes de tradition méditerranéenne et provençale



### A proximité :



Autres : tennis (4 km), golf (1,5 km), centre équestre de Nans les Pins





Région : Provence-Alpes-Côte-d'Azur  
Ville proche : Avignon

## Les Agassins

Lieu-dit Le Pigeonnier, 52 avenue Charles-de-Gaulle - 84130 Le Pontet



Cette demeure florentine joue avec les patines et les terres cuites, indissociables du Sud. Atmosphère chaleureuse et discrète à la fois pour une maison tout en séduction à l'ombre de platanes centenaires. Il y fait bon dans les chambres silencieuses et fraîches. Le petit déjeuner se prend sur les balcons fleuris. On oublierait presque Avignon, tout à côté, pour flâner dans le parc ou vérifier l'eau de la piscine. La cuisine ingénieuse de Jean-Rémi Joly embaume l'essence de la Provence tout en finesse. Une carte éclectique des vins, où dominent les meilleurs crus de la vallée du Rhône, l'accompagne justement.

22 chambres  
4 suites  
Soins  
TV, cablesat

### TYPE DE RESTAURATION :

**cuisine ingénieuse qui embaume l'essence de Provence tout en finesse**



### COORDONNÉES :

**Propriétaire :**  
**Famille MARIANI**

**Cuisinier :**  
**Jean-Rémi JOLY**

**Restaurant :**  
**La Table des Agassins**

**Tél. : +33 [0] 4.90.32.42.91**  
**Fax : +33 [0] 4.90.32.08.29**

### ACCÈS :

A7 sortie Avignon Nord, N107 dir. Le Pontet/ Avignon 1 km.  
Aéroport : Marseille [100 km]  
Gare : Avignon [3 km]

### A proximité :



Autres : tennis [1 km], pool House, pétanque, cours de cuisine et Vins de France, dîner à thème, 3 Golfs, centre Equestre, visite de caves, activités sportives et culturelles



Région : Provence-Alpes-Côte-d'Azur  
Ville proche : Avignon

## Auberge de Noves

Domaine du Deves - Route de Châteaurenard - 13550 Noves



### COORDONNÉES :

**Propriétaire :**  
**M. LALLEMAN**

**Cuisinier :**  
**Robert LALLEMAN**

**Tél. : +33 [0] 4.90.24.28.28**  
**Fax : +33 [0] 4.90.24.28.00**

### FERMETURE DE L'HÔTEL :

04/01 au 11/02

### ACCÈS :

A7 sortie Avignon Sud dir. Châteaurenard ou A9 sortie Remoulins dir. Avignon puis Châteaurenard  
Aéroport : Avignon [7 km]  
Gare : Avignon [12 km]

Aux portes de la Cité des Papes, dans l'écrin d'un parc boisé de 15 hectares, amoureuxment entretenu, le manoir lumineux et paisible, sur lequel la famille Lalleman veille depuis 3 générations, possède un charme ensorceleur auquel on ne résiste pas. La sérénité du lieu, l'élégance des 23 chambres, la cuisine actuelle aux saveurs provençales, la grande carte des vins, les parfums alentours, la piscine, le tennis : tout y exprime en majesté la qualité de vie. Le service, l'accueil chaleureux et discret du personnel donnent à ce bel endroit un caractère unique. Une situation idéale entre Alpilles et Lubéron pour partir à la découverte d'une région riche en émotions.

19 chambres  
4 suites  
Soins  
Canal +, cablesat

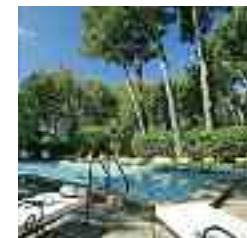
### TYPE DE RESTAURATION :

**cuisine gastronomique qui sent bon la Provence, rehaussées par les inspirations d'ici et d'Ailleurs**



### A proximité :

Ping-pong, pétanque, promenade dans la propriété de 15 ha, visite des villages pittoresques, dégustation des caves de notre région



76

77



Région : Languedoc-Roussillon  
Ville proche : Montpellier

## Le Spinaker Hôtel Lodge and Spa

Voie de la Pointe du Môle - Port Camargue - 30240 Le Grau du Roi



Niché dans sa presqu'île arborée de palmiers et de pins, le Spinaker est situé au cœur de la marina. Ce lieu magique, un peu à l'écart du tumulte bénéficie d'un grand confort. Le restaurant Carré des Gourmets est la chaise gardée de Jean-Pierre Cazals ; chef d'expérience. Sa cuisine est un hommage aux beaux produits de sa région; chaque préparation fait l'objet d'une amoureuse attention faisant chanter les richesses de la mer, traquant les belles viandes, associant herbes, aromates et légumes de saison, glissant une touche d'exotisme à ses créations. Sa carte est un condensé de saveurs retrouvées.

16 chambres  
5 suites  
TV, câblesat

**TYPE DE RESTAURATION :**  
cuisine personnalisée aux saveurs de la mer, dorées des parfums du Sud



**A proximité :**



Autres : tennis (1 km), plage (1 km), Port-Camargue, plus grand port de Plaisance d'Europe, Le Grau du Roi, authentique village de pêcheurs, Aigues-Mortes, cité médiévale, sa tour de Constance, ses remparts...



**COORDONNÉES :**  
**Propriétaire :**  
**Famille CAZALS**

**Cuisinier :**  
**Jean-Pierre CAZALS**  
**Restaurant :**  
**Carré des Gourmets**

**Tél. : +33 (0) 4.66.53.36.37**  
**Fax : +33 (0) 4.66.53.17.47**

**FERMETURE DE L'HÔTEL :**  
semaine de Noël et 4 semaines en janvier

**ACCÈS :**  
A9 de Nîmes sortie Gallargues, de Montpellier sortie aéroport puis dir.. la Grande Motte puis le Grau du Roi, Port Camargue  
Aéroport : Montpellier (30 km)  
Gare : Montpellier (35 km)



78



Région : Languedoc-Roussillon  
Ville proche : Uzès

## Hostellerie le Castellas

30 Grand Rue - 30210 Collias



**COORDONNÉES :**  
**Propriétaire :**  
**Famille APARIS**  
**Cuisinier :**  
**Jérôme NUTILE**  
**Restaurant :**  
**Le Castellas**

**Tél. : +33 (0) 4.66.22.88.88**  
**Fax : +33 (0) 4.66.22.84.28**

**FERMETURE DE L'HÔTEL :**  
01/01 au 24/03

**ACCÈS :**  
A9 sortie Remoulins, dir. Uzès D981.  
Aéroport : Nîmes (25 km)  
Gare : Avignon (25 km)

79

Entre le Pont du Gard et Uzès, une adresse au charme insolite où l'esprit vagabonde en toute sérénité. Au cœur du village de Collias, plusieurs demeures du e siècle agencées autour d'un patio dissimulent des univers poétiques. Tons ocre et sépia, lit en fer forgé, baignoire à l'ancienne... Sous les poutres et sous-pentes, chaque chambre révèle une âme d'artiste : art déco, art nouveau ou plus excentrique façon Seventies. Jardin exotique, petite piscine aux allures de bain romain, terrasse sous les glycines... Les extérieurs éveillent les sens, tout comme la cuisine parfumée du chef Jérôme Nutile.

15 chambres  
2 suites  
Soins, Jacuzzi, Hammam  
TV, câblesat

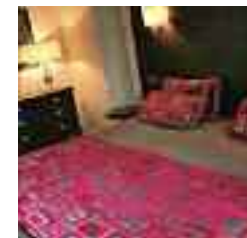
**TYPE DE RESTAURATION :**  
cuisine classique savamment mêlée à un esprit contemporain et créatif



**A proximité :**



Autres : tennis (0,5 km), baignade, escalade, quad, VTT, montgolfière, via ferrata, canoë-kayak, randonnées, circuit automobile (15 km), montgolfière, Pont du Gard, Nîmes, Avignon







Région : Languedoc-Roussillon  
Ville proche : Alès

## La Bastide des Senteurs

Le Village - 30500 Saint-Victor-de-Malcap



C'est un petit village dans la région d'Alès. Baignée dans le bucolique Vivarais cévenol, la Bastide des Senteurs rassemble une douzaine de chambres et deux suites à l'exquise sobriété, toutes de blanc vêtues, comme pour ne pas violenter la douceur du paysage. La Bastide offre un point de départ idéal pour les randonneurs. Les transats qui bordent la piscine ouvrent leurs bras aux moins sportifs ou aux hôtes les plus en mal de soleil. Bronzé ou exténué, chacun se retrouve, autour de la cuisine de Franck Subileau, joyeusement suspendu au balcon d'une carte de vins vertigineuse...

12 chambres  
2 Suites  
TV, Canal +, cablesat

**TYPE DE RESTAURATION :**  
cuisine savoureuse, subtil mélange entre tradition et créativité



**A proximité :**



Autres : tennis (0,2 km), cours de dégustation au vin dit vin organisé par rosy sommelier diplômé de tain l'hermitage pont du Gard, gratte Cocalière, Aven d'Orgnac, la Banbouseiraie, les Cévennes

**COORDONNÉES :**

**Propriétaires :**  
M. et Mme SUBILEAU

**Cuisinier :**  
Franck SUBILEAU

**Restaurant :**  
Franck Subileau

**Tél. : +33 [0] 4.66.60.24.45**

**Fax : +33 [0] 4.66.60.26.10**

**FERMETURE DE L'HÔTEL :**  
01/11 au 01/03

**ACCÈS :**  
A7 sortie Bollène ou Nîmes  
dir. Ambroix.  
Aéroport : Nîmes (60 km)  
Gare : Nîmes (60 km)



## Europe

■ Italie

Mont Blanc Hôtel Village

p. 82



Pays : Italie  
Ville proche : Courmayeur

## Mont Blanc Hôtel Village

Loc. La Croisette, 36 - 11015 La Salle



On dirait un petit village de pierre et de bois dans une scénographie de paysages alpins. Sa situation, superbe et stratégique, permet de rejoindre les stations touristiques renommées du Val d'Aoste et de conjuguer les bienfaits de la montagne en toute saison. On tombe sous le charme des chambres ouvrant sur une terrasse ou un jardin. Certaines réservent la plus belle vue qui soit sur le Mont-Blanc. Même panorama depuis le restaurant de spécialités italiennes tandis que les produits du potager séduisent le palais. Côté forme, les prestations du Spa sont multiples, dont un étonnant parcours dans des grottes thermales. Exclusif et relaxant.

27 chambres  
13 suites  
Soins, Jacuzzi, Spa, Hammam  
TV, cablesat

**TYPE DE RESTAURATION :**  
cuisine de spécialité Italienne et produits du potager



### A proximité :

Park National Grand Paradis, la ville d'Aoste et ses ruines romaines, téléphérique du Mont Blanc, promenade avec raquettes de neige, ski de fond et alpin, excursions naturalistes, trekking, squash, patinoire, parcours ludique sportif, mountain bike, pêche, cave du vin.

### COORDONNÉES :

**Propriétaire :**  
**M. JACCO**

**Cuisinier :**  
**Fabio BARBAGLINI**

**Restaurant :**  
**La Cassolette**

**Tél. : +39 [0]165.864.111**  
**Fax : +39 [0]165.864.119**

**FERMETURE DE L'HÔTEL :**  
du 01/10 au 01/12

### ACCÈS :

De Milan A5 sortie Morgex,  
de la France Tunnel du Mont-Blanc,  
depuis SS26  
Aéroport : Turin (129 km)  
Gare : La Salle (1,5 km)



82

# Découvrez la collection de Coffrets cadeaux fnac

dans les magasins fnac et sur [fnac.com](http://fnac.com)

### Coffrets Séjour

Sans limite



A partir de  
**199€**

### Coffret Séjour & Plaisirs

Sans limite



**150€**

### Coffrets Séjour Gastronomique

Sans limite



A partir de  
**249€**

### Coffrets Gastronomie

A partir de  
**129€**



### Coffrets Théâtre



A partir de  
**55€**

# Conditions d'utilisation Coffret cadeau fnac

1/ La carte incluse dans le Coffret cadeau fnac est valable 18 mois à partir de la date d'achat pour un seul forfait à choisir dans le guide.

Vous pouvez consulter la date de validité de votre coffret sur [www.chateauxhotels.com/moncoffretcadeaufnac](http://www.chateauxhotels.com/moncoffretcadeaufnac)

2/ Les forfaits n'incluent pas l'acheminement jusqu'au lieu de la prestation.

3/ Toute prestation supplémentaire non mentionnée dans le guide devra être acquittée directement auprès du prestataire.

4/ Le Coffret cadeau fnac est non échangeable et non remboursable en magasin même en cas de perte, de vol ou de destruction de la carte cadeau.

5/ Le bénéficiaire pourra échanger ou prolonger **gratuitement** (hors frais d'envoi) son Coffret cadeau fnac jusqu'à 9 mois après la date limite d'utilisation.

Le bénéficiaire pourra obtenir un nouveau Coffret cadeau fnac d'un prix supérieur ou égal moyennant la différence entre la valeur du coffret échangé / prolongé et la valeur du nouveau coffret.

Passé un délai de 9 mois après la date limite d'utilisation du coffret, l'échange ou la prolongation ne sera plus possible.

La demande d'échange ou de prolongation devra être effectuée en remplissant le formulaire spécifique disponible sur [www.chateauxhotels.com/moncoffretcadeaufnac](http://www.chateauxhotels.com/moncoffretcadeaufnac)

6/ Pour plus d'informations sur les conditions d'utilisation, les modalités de réservation, de modification ou d'annulation veuillez consulter notre site Internet [www.chateauxhotels.com/moncoffretcadeaufnac](http://www.chateauxhotels.com/moncoffretcadeaufnac)

Création de Fnac SA, tous droits réservés.

Copyright Fnac SA. Crédits photos : © DR - Réalisation : FREE-LANCE'S L'AGENCE - tél. : 01 47 93 20 20.

84

## Index

### Île-de-France

#### Région parisienne

Dpt	Etablissement	page
95	Les Jardins d'Epicure	p. 10

### Nord

#### Picardie

Dpt	Etablissement	page
02	Domaine du Château de Barive	p. 12

### Est

#### Lorraine

Dpt	Etablissement	page
54	Le Mas & la Lorraine	p. 16
55	Hostellerie du Coq-Hardi	p. 15
57	Hôtel La Citadelle	p. 14

### Bourgogne

Dpt	Etablissement	page
21	La Gentilhommière	p. 18
21	Le Montrachet	p. 20
71	Hôtel de la Poste	p. 17
71	Manoir de Sornat	p. 19

### Alsace

Dpt	Etablissement	page
67	Le Parc Hôtel Restaurants & Spa	p. 21
68	Le Maréchal	p. 22

### Centre

#### Cher

Dpt	Etablissement	page
18	La Chaumière	p. 24

#### Loir et Cher

Dpt	Etablissement	page
41	La Maison d'à Côté	p. 25

### Indre

Dpt	Etablissement	page
36	Hôtel de la Cognette	p. 26

### Ouest

#### Indre et Loire

Dpt	Etablissement	page
37	Le Moulin Fleuri	p. 28
37	Château de Marçay	p. 29

### Pays de la Loire

Dpt	Etablissement	page
44	Le Domaine d'Orvault & SPA	p. 32
49	Château Colbert	p. 31
72	Le Doyné et La Maison d'Elise	p. 30

### Normandie

Dpt	Etablissement	page
14	Ivan VAUTIER	p. 35
50	Le Mascaret	p. 34
61	Hostellerie de la Renaissance	p. 33

### Bretagne

Dpt	Etablissement	page
22	La Voile d'Or	p. 38
29	Villa Tri Men	p. 37
35	Tirel Guérin	p. 36

### Poitou-Charentes

Dpt	Etablissement	page
79	Le Logis Saint-Martin	p. 39

### Rhône-Alpes

#### Drôme

Dpt	Etablissement	page
26	Manoir de la Roseraie	p. 41
26	Michel Chabran	p. 42

#### Rhône

Dpt	Etablissement	page
69	Le Beau Rivage	p. 43

#### Loire

Dpt	Etablissement	page
42	Hostellerie La Poularde	p. 44

### Haute Savoie

Dpt	Etablissement	page
74	Abbaye de Talloires	p. 45
74	Château de Coudrée	p. 46
74	Hôtel Restaurant du Port	p. 47
74	Les Roches Fleuries	p. 48
74	Les Trésoms	p. 49

### Auvergne

Dpt	Etablissement	page
03	Le Clos de Bourgogne	p. 50
03	Château d'Ygrande	p. 53
43	Hostellerie Placide	p. 52
63	Le Radio	p. 51

85



**Sud-Ouest****Poitou-Charente**

Dpt	Etablissement	page
16	L'Yeuse	p. 56

**Midi-Pyrénées**

Dpt	Etablissement	page
09	Hôtel Eychenne	p. 60
12	Hôtel-Restaurant Hervé Busset	p. 61
31	Hostellerie des 7 Molles	p. 59
65	Le Viscos	p. 57
81	Château de Salettes	p. 58

**Aquitaine**

Dpt	Etablissement	page
24	Les Glycines	p. 64
24	L'Esplanade	p. 66
40	Auberge des Pins	p. 63
64	Auberge Basque	p. 62
64	Alysson Hôtel	p. 65

**Languedoc-Roussillon**

Dpt	Etablissement	page
11	Host. du Château de La Pomarède	p. 67
66	Hôtel Île de la Lagune	p. 68

**Sud-Est****Provence-Alpes-Côte d'Azur**

Dpt	Etablissement	page
04	Villa Morelia	p. 71
06	Auberge de la Madone	p. 73
13	L'Estelle en Camargue	p. 74
13	Auberge de Noves	p. 77
83	Château de Nans	p. 75
84	Les Agassins	p. 76
84	Auberge de Cassagne & Spa	p. 72

**Languedoc-Roussillon**

Dpt	Etablissement	page
30	Le Spinaker Hôtel Lodge and Spa	p. 78
30	Hostellerie le Castellat	p. 79
30	La Bastide des Senteurs	p. 80

**Europe****Italie**

Dpt	Etablissement	page
11	Mont Blanc Hôtel Village	p. 82