

Smart**box**

Séjour savoureux et romantique

125 séjours romantiques au choix dans un hôtel 3*** ou 4****
comprenant une nuit avec dîner et petit-déjeuner
pour 2 personnes





” Offrez-vous une escapade merveilleuse ! Partagez un moment unique et choisissez ce coffret pour un séjour en toute complicité. Un panel de suggestions en or pour une évasion inédite.

Vous apprécierez le charme des nombreux établissements que nous avons sélectionnés autant que les découvertes gastronomiques auxquelles vous invite ce coffret. A la lueur des bougies, plongez-vous dans des mets savoureux qui vous envelopperont de douceur pour ce séjour à deux.

Des cadres d'exception et des plaisirs à la carte : vivez une échappée belle dans une tendre intimité. ”

Apolline et l'équipe Séjour gourmand



CHARME
PLAISIR
ÉPICURISME
COMPLICITÉ
ÉVASION



Votre coffret Séjour savoureux et romantique

Votre coff

Des instants gourmands et dépayés

Evadez-vous à deux dans un voyage complice et unique : gourmandise et volupté seront au rendez-vous ! Partez à la découverte de saveurs et d'émotions dans des décors originaux pour faire de votre escapade un tourbillon de plaisirs.

PAR EXEMPLE...

EN RHÔNES-ALPES

Au pied des montagnes, un chalet qui domine le Massif des Aravis.

EN MIDI-PYRÉNÉES

Le charme d'un hôtel au cœur du pays Cathare.

EN CHAMPAGNE-ARDENNES

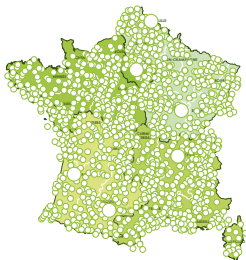
L'authenticité d'une ancienne forteresse pour un dépaysement historique.



Smartbox

LE CHOIX ET LA PROXIMITÉ

- Smartbox propose aujourd'hui **plus de 8 000 partenaires**
- Pour **99%** de la population française, **4 partenaires** à moins de 50 kilomètres ⁽¹⁾



LA VISIBILITÉ DES DATES

EN TEMPS RÉEL

- En quelques clics, consultez les disponibilités des établissements et réservez directement votre séjour sur www.mysmartbox.fr



LA QUALITÉ

POUR VOUS SATISFAIRE

- **Smartbox s'engage** dans une démarche de qualité permanente :
- un **contrôle continu** des partenaires et des prestations pour améliorer la qualité
- la prise en compte de votre avis : **questionnaire de satisfaction** envoyé après chaque expérience.



LE CONSEIL

AVEC UNE ÉQUIPE DÉDIÉE

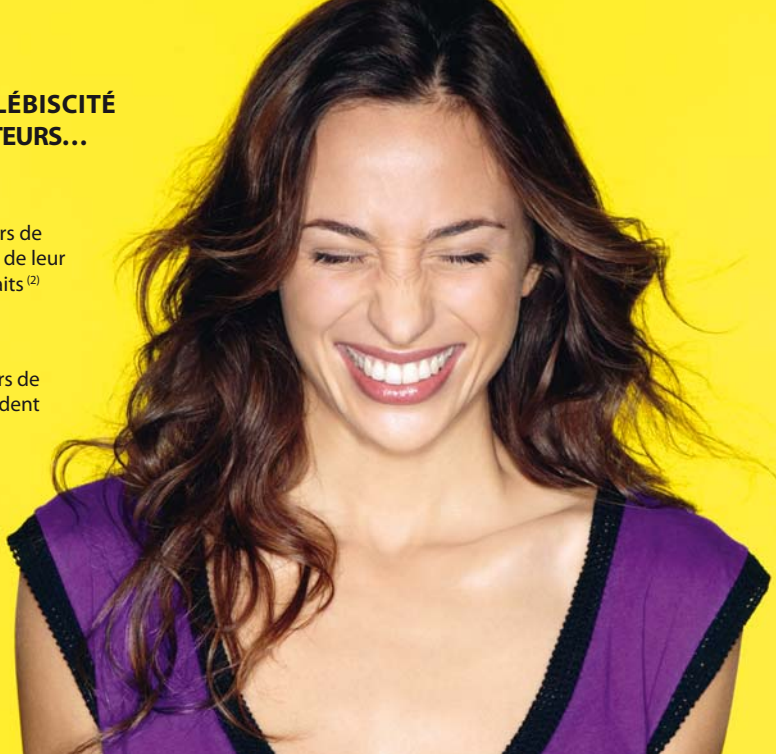
- **Un service à votre écoute** du lundi au vendredi de 8h à 20h et le samedi de 10h à 18h
- contact@smartbox.com



LE COFFRET CADEAU PLÉBISCITÉ PAR LES CONSOMMATEURS...

94% des utilisateurs de coffrets Smartbox sont satisfaits de leur expérience dont 55% très satisfaits ⁽²⁾

84% des utilisateurs de coffrets Smartbox recommandent Smartbox à leurs proches ⁽³⁾



LA GARANTIE
100%
SATISFAIT

LA GARANTIE 100% SATISFAIT

Smartbox, c'est la garantie d'un coffret cadeau qui plaît. Vous pouvez l'échanger contre un autre coffret quelle qu'en soit la raison⁽⁴⁾ : disponibilité, proximité, thématique. Si la prestation choisie ne correspond pas à ce qui est présenté dans le guide, nous vous indemnisons.





GASTRONOMIE
LOISIRS
SPORT
BIEN-ÊTRE
SÉJOUR



Votre coffret cadeau donne droit à une nuit ?

Pour profiter pleinement de votre escapade, sachez que vous avez la possibilité de prolonger votre séjour d'une ou plusieurs nuits.

Comment réserver vos nuits supplémentaires pas à pas ?

- 1 ■ Rendez-vous sur votre espace www.mysmartbox.fr et sélectionnez l'établissement de votre choix.

Etape 1 : Sélection

Etape 2 : Identification

Etape 3 : Confirmation



Ce séjour comprend :
- une nuit en chambre double "Classique"
- un petit-déjeuner "buffet"

Dates : Du 20/04/2012 au 21/04/2012

Cette date est disponible.

Valable pour : 2 personne(s)

Poser une question

- 2 ■ Indiquez directement dans le **calendrier** la date à laquelle vous souhaitez profiter de votre coffret cadeau.

- 3 ■ A la question "Envie de prolonger votre séjour ?" Il vous suffit de cocher la case "oui" et de renseigner les dates de votre choix pour réserver vos nuits supplémentaires.

Envie de prolonger votre séjour ?
Vous pouvez réserver dès maintenant une ou plusieurs nuits supplémentaires dans cet établissement!



Ce qu'il faut savoir pour préparer votre séjour...



Notre liste de prestations et d'établissements est **régulièrement mise à jour**, pensez à la consulter sur www.mysmartbox.fr avant d'arrêter votre choix.

Pour disposer d'un plus grand choix de dates, nous vous conseillons d'effectuer votre **réservation à l'avance** sur votre espace MySmartbox.

Lors de la réservation de votre séjour, n'oubliez pas de vous munir de votre **Chèque Cadeau** ! Le code à 9 chiffres situé au dos vous sera demandé pour valider votre choix.

Si vous souhaitez **modifier** ou **annuler** votre séjour, rendez-vous sur votre espace MySmartbox au **minimum 10 jours** avant la date prévue.

Dès votre arrivée, présentez le **mail de confirmation** reçu suite à votre réservation sur MySmartbox.

Pour profiter au mieux de votre séjour, Smartbox vous conseille :



Renseignez-vous sur les équipements disponibles sur place : fitness, piscine, spa, restaurant, etc...

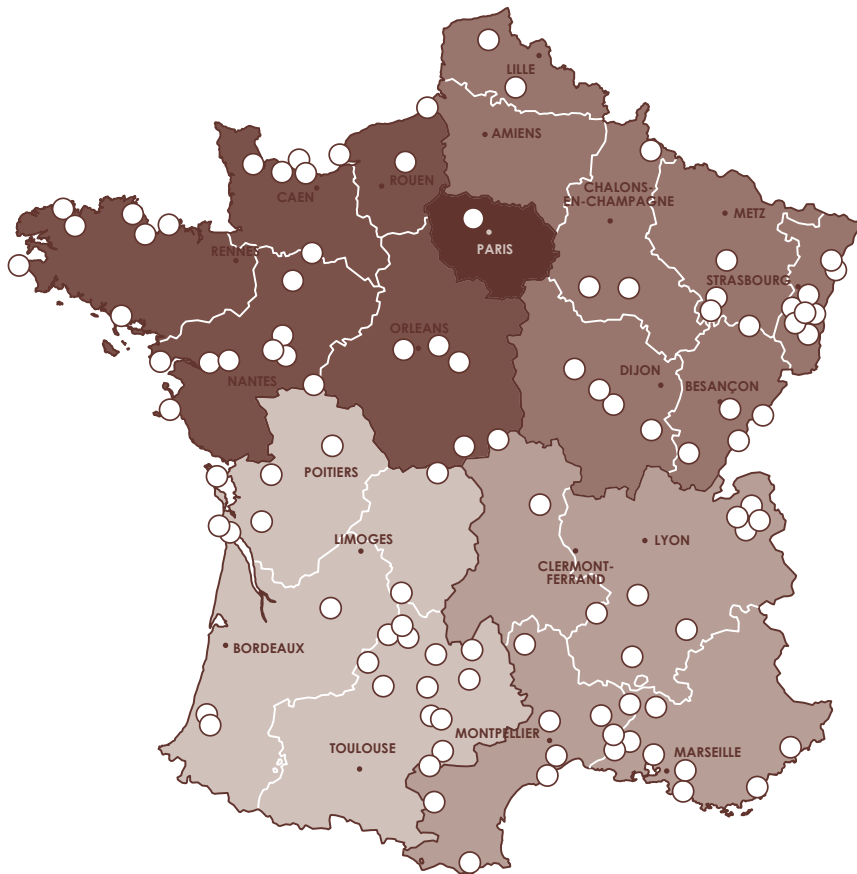


N'oubliez pas de demander si votre animal de compagnie est admis dans l'établissement

Appelez la réception pour connaître le meilleur itinéraire.

En cas de retard, pensez à prévenir l'hôtel.





NORD-EST

26 SÉJOURS
Pages 1 à 26



SUD-EST

28 SÉJOURS
Pages 27 à 54



SUD-OUEST

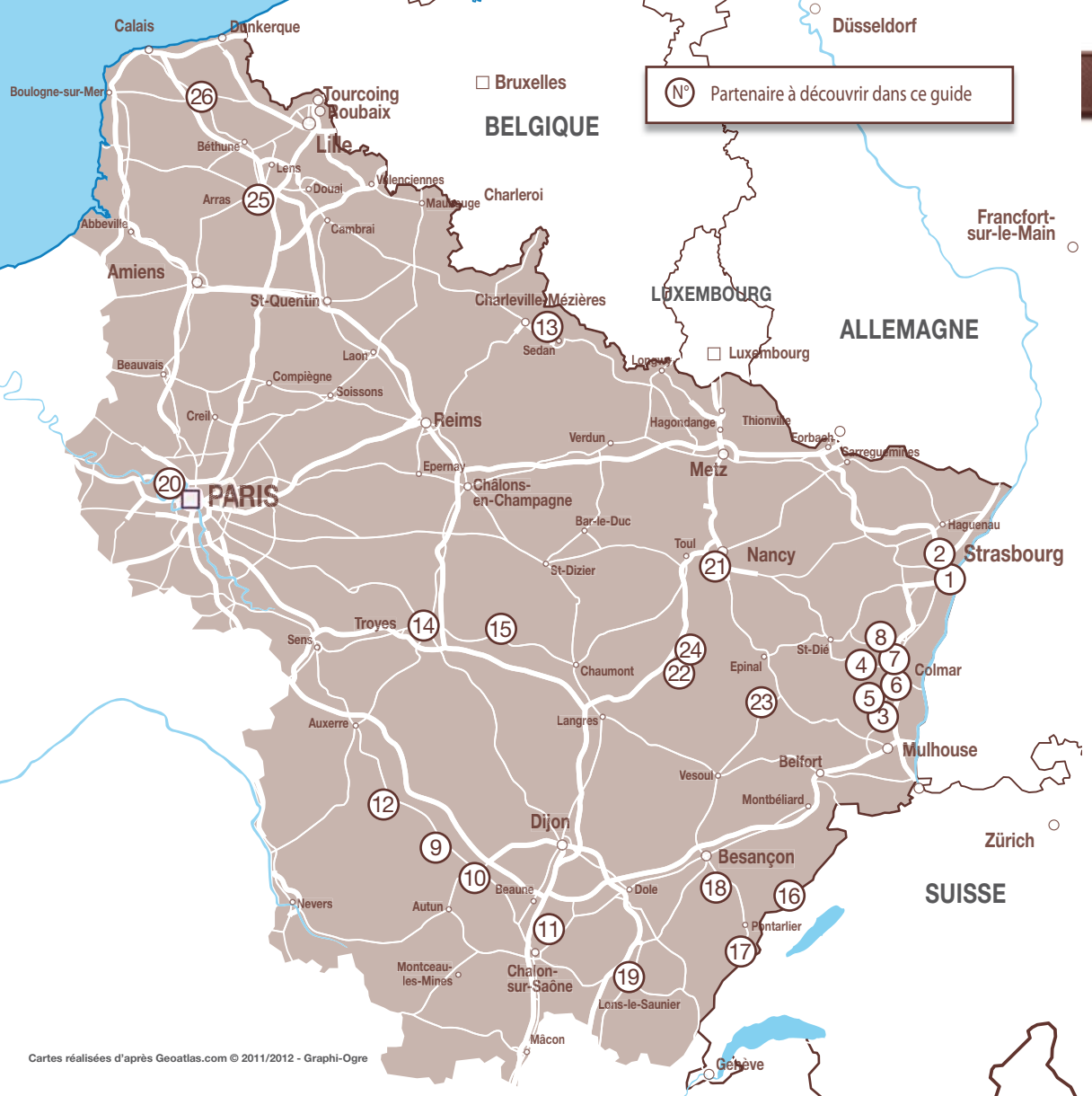
25 SÉJOURS
Pages 55 à 79



NORD-OUEST

27 SÉJOURS
Pages 80 à 106





ALSACE

- p • 1 Hôtel Le Jean-Sébastien Bach**** (67)
- p • 2 Cerise Strasbourg (67)
- p • 3 Hôtel l'Europe**** (68)
- p • 4 Au Bois Le Sire*** (68)
- p • 5 Inter-Hôtel de l'Ange*** (68)
- p • 6 Hôtel La Vallée Noble*** (68)
- p • 7 Aux Ducs de Lorraine*** (68)
- p • 8 Le Touring Hôtel*** (68)

BOURGOGNE

- p • 9 Hostellerie La Tour d'Auxois*** (21)
- p • 10 Chez Camille*** (21)
- p • 11 Moulin d'Hauterive*** (71)
- p • 12 Hostellerie de la Poste**** (89)

CHAMPAGNE-ARDENNE

- p • 13 Hôtel Le Château Fort*** (08)
- p • 14 Le Royal Hôtel*** (10)
- p • 15 Hostellerie de La Chaumière*** (10)

FRANCHE-COMTÉ

- p • 16 Hôtel Le France*** (25)
- p • 17 Hôtel Le Lac*** (25)
- p • 18 Hôtel de France*** (25)
- p • 19 Inter-Hôtel du Béryl*** (39)

ILE-DE-FRANCE

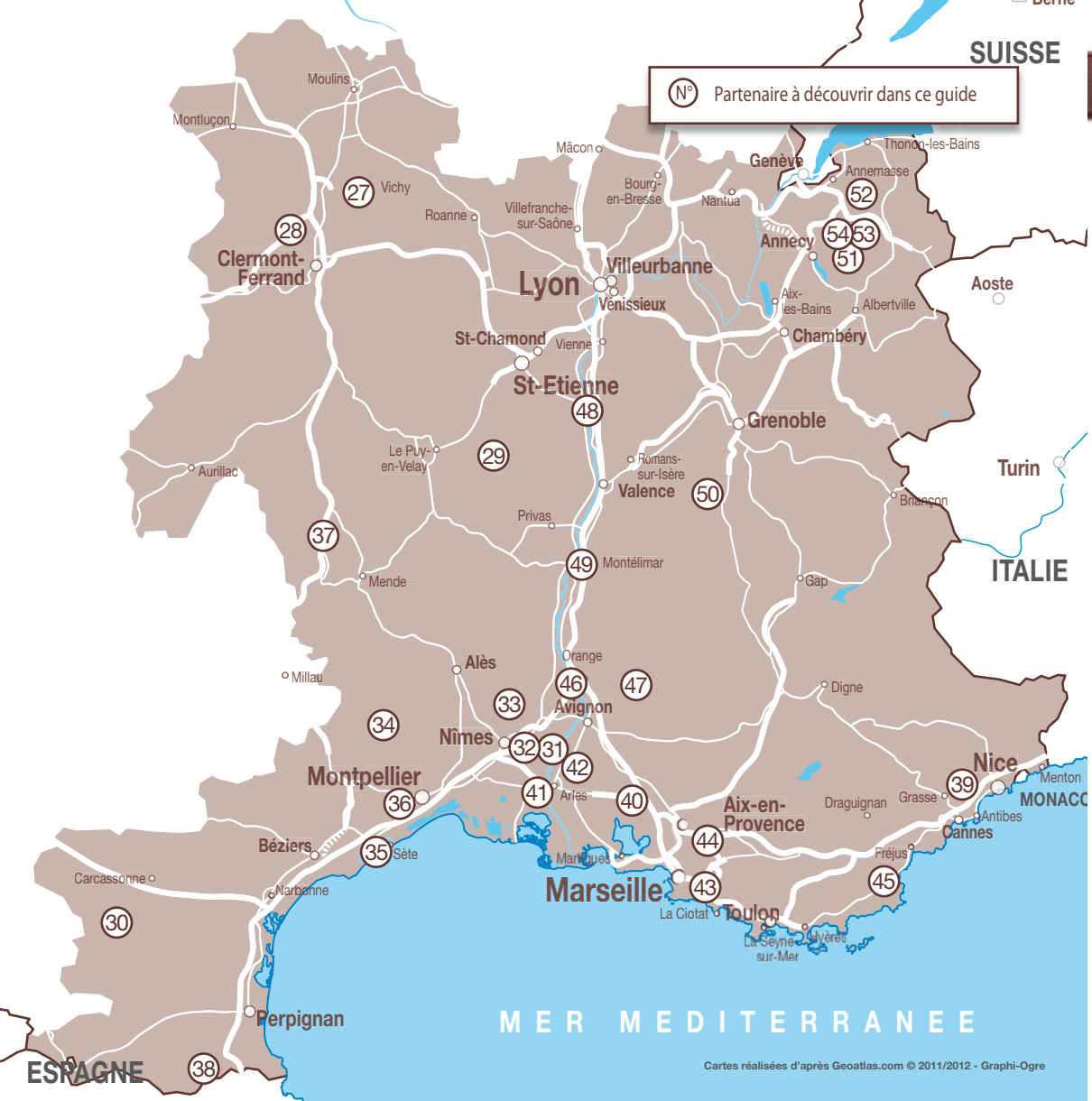
- p • 20 Courtyard'Paris Colombes**** (92)

LORRAINE

- p • 21 La Maison Carrée*** (54)
- p • 22 Le Cosmos*** (88)
- p • 23 La Résidence*** (88)
- p • 24 L'Orée du Bois*** (88)

NORD-PAS-DE-CALAIS

- p • 25 Best Western Hôtel de l'Univers*** (62)
- p • 26 Hôtel Le Bretagne*** (62)



AUVERGNE

- p • 27 Le Central Hôtel Kyriad*** (03)
- p • 28 Auberge La Tomette*** (15)
- p • 29 Hôtel Clair Matin*** (43)

LANGUEDOC-ROUSSILLON

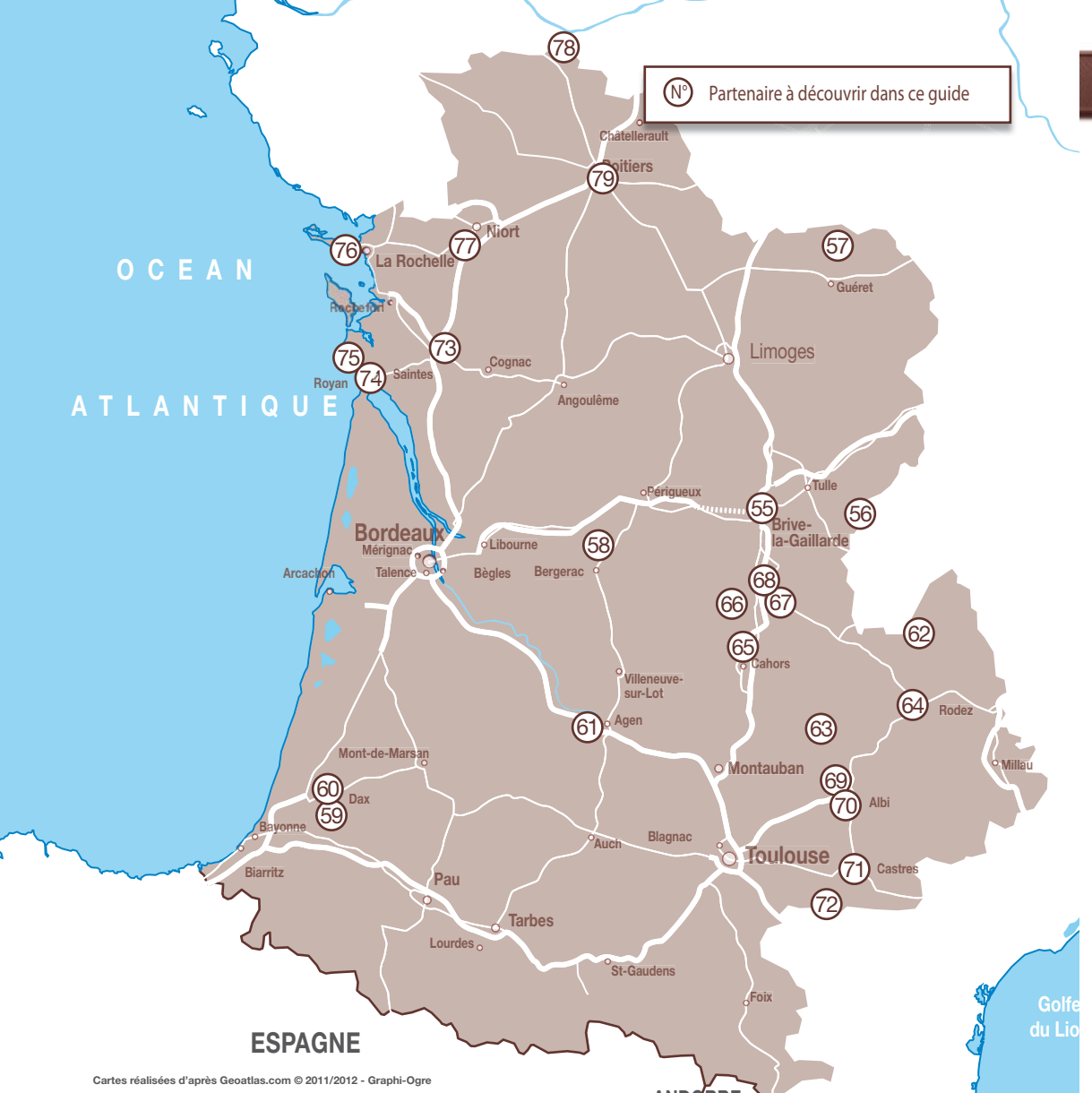
- p • 30 Grand Hôtel Moderne et Pigeon*** (11)
- p • 31 Best Western Les Vignes Blanches*** (30)
- p • 32 Les Doctrinaires*** (30)
- p • 33 Le Clos de Pradines*** (30)
- p • 34 Domaine de Blancardy*** (34)
- p • 35 Hôtel de Paris*** (34)
- p • 36 Golf Hôtel Montpellier*** (34)
- p • 37 Chez Camillou*** (48)
- p • 38 Grand Hôtel de la Reine Amélie*** (66)

PROVENCE-ALPES-CÔTE D'AZUR

- p • 39 La Bastide Gourmande*** (06)
- p • 40 Le Domaine de la Reynaude*** (13)
- p • 41 Inter-Hôtel Mireille*** (13)
- p • 42 Le Mas des Carassins*** (13)
- p • 43 Comfort Le Mas de l'Etoile*** (13)
- p • 44 Déjeunez Sous l'Arbre*** (13)
- p • 45 Les Palmiers*** (83)
- p • 46 Hôtel Kyriad Orange Centre*** (84)
- p • 47 Hôtel des Pins*** (84)

RHÔNE-ALPES

- p • 48 Golf d'Albon*** (26)
- p • 49 Domaine de la Vivande*** (26)
- p • 50 Le Chalet*** (38)
- p • 51 Hôtel Carlina*** (74)
- p • 52 Vacca Park*** (74)
- p • 53 Best Western Chalet Les Saytels*** (74)
- p • 54 La Croix Saint-Maurice*** (74)



N°

Partenaire à découvrir dans ce guide

OCEAN

ATLANTIQUE

ESPAGNE

Golfe du Lion

LIMOUSIN

- p • 55 Hôtel Le Quercy*** (19)
- p • 56 Auberge de la Xaintrie*** (19)
- p • 57 Hôtel-Restaurant l'Orangerie*** (23)

AQUITAINE

- p • 58 Le Manoir du Grand Vignoble*** (24)
- p • 59 Splendid Hôtel*** (40)
- p • 60 Les Jardins du Lac*** (40)
- p • 61 Domaine Le Prince Noir*** (47)

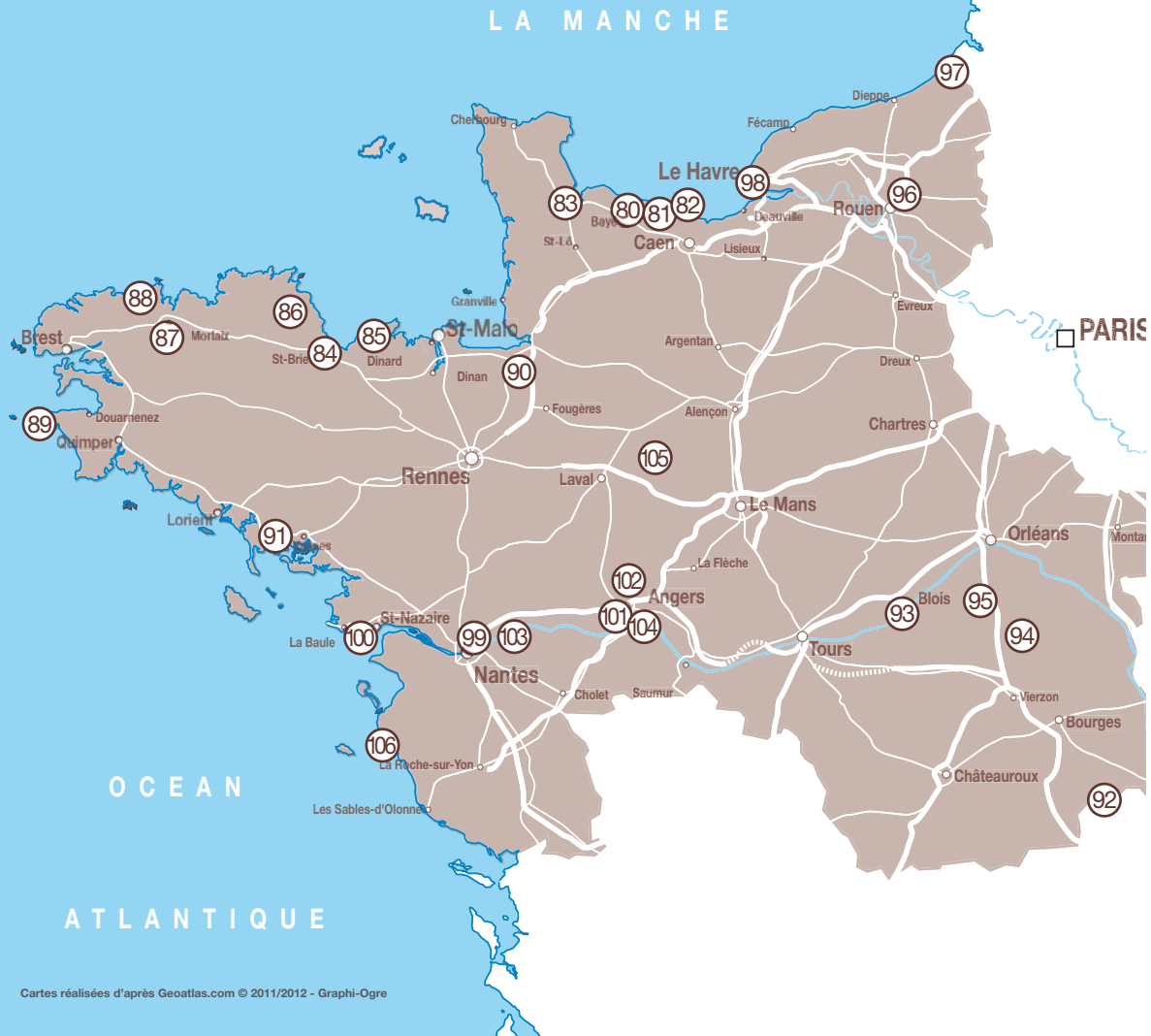
MIDI-PYRÉNÉES

- p • 62 Hôtel La Rivière*** (12)
- p • 63 Le Belle Rive** (12)
- p • 64 Les Peyrières*** (12)
- p • 65 La Bergerie*** (46)
- p • 66 Hostellerie de la Bouriane*** (46)
- p • 67 Best Western Beau Site*** (46)
- p • 68 Hôtel Le Troubadour*** (46)
- p • 69 Hôtel Chiffre*** (81)
- p • 70 Inter-Hôtel Cantepau*** (81)
- p • 71 Hôtel l'Occitan*** (81)
- p • 72 Hôtel Abbaye Ecole de Sorèze*** (81)

POITOU-CHARENTES

- p • 73 Hôtel des Messageries*** (17)
- p • 74 Grand Hôtel de la Plage*** (17)
- p • 75 Palmyr'Hôtel*** (17)
- p • 76 Hôtel Le Peu Breton*** (17)
- p • 77 Domaine du Griffier (79)
- p • 78 Domaine Saint-Hilaire*** (86)
- p • 79 Best Western Le Manoir de Beauvoir*** (86)

N° Partenaire à découvrir dans ce guide



BASSE-NORMANDIE

- p • 80 Le Grand Hôtel du Luxembourg*** (14)
- p • 81 La Crémaillère*** (14)
- p • 82 La Pêcherie*** (14)
- p • 83 L'Auberge Normande*** (50)

BRETAGNE

- p • 84 Best Western Hôtel Le Duguesclin*** (22)
- p • 85 Hôtel de Diane*** (22)
- p • 86 Château de Boisgelin (22)
- p • 87 Auberge Saint-Thégonnec*** (29)
- p • 88 Hôtel Cap Ouest*** (29)
- p • 89 Hôtel Kermoor Spa*** (29)
- p • 90 Saint-Malo Hôtel Golf & Country Club (35)
- p • 91 Le Manoir de Kerdréan*** (56)

CENTRE

- p • 92 Le Moulin de Chaméron*** (18)
- p • 93 Holiday Inn Blois Loire Valley*** (41)
- p • 94 Hôtel Le Parc*** (41)
- p • 95 Auberge du Cheval Blanc*** (41)

HAUTE-NORMANDIE

- p • 96 Quality Hotel La Bertelière**** (76)
- p • 97 Inter-Hôtel La Cour Carrée*** (76)
- p • 98 Vent d'Ouest*** (76)

PAYS DE LA LOIRE

- p • 99 Westotel Nantes**** (44)
- p • 100 Hôtel Aquilon*** (44)
- p • 101 Hôtel de Champagne*** (49)
- p • 102 La Marronnière (49)
- p • 103 Hôtel Le Champalud*** (49)
- p • 104 Hôtel de Loire*** (49)
- p • 105 Au Relais du Gué de Selle*** (53)
- p • 106 Best Western Atlantic Thalasso*** (85)



Hôtel Le Jean-Sébastien Bach****

A quelques minutes des institutions européennes et à proximité du parc de l'Orangerie, la Résidence Jean-Sébastien Bach occupe un emplacement très privilégié dans la ville de Strasbourg. Dans un cadre élégant et convivial, elle propose des prestations hôtelières de grande qualité et met à votre disposition des studios entièrement équipés. Profitez de votre séjour pour vous balader dans le centre-ville et découvrir ses richesses historiques. Il sera alors temps de vous rendre au restaurant choisi par l'hôtel afin d'y déguster un savoureux dîner. A Strasbourg, la vie s'écoule comme un fleuve tranquille !



Informations pratiques

Accès aux personnes handicapées - Internet / Wifi - Animaux admis (avec supplément).
Restaurant situé au centre-ville.

Sur place

Bar, terrasse et parc.

A proximité

Palais de l'Europe (1 km), cathédrale Notre-Dame, musées Alsacien, Archéologique, des Arts décoratifs, des Beaux-arts, palais Rohan (2 km) et quartier de la Petite France (3 km).

Dates d'ouverture

Toute l'année.

Localisation

Bus : Wagner - Ligne 15a

VOTRE CHÈQUE CADEAU

donne droit pour deux personnes à :

- > une nuit en chambre double « Studio Standard »
- > un petit-déjeuner « Buffet »
- > un dîner hors boissons



© Résidence Jean Sébastien Bach

RÉSERVATION

Consultez les dates disponibles pour ce séjour et réservez sur votre espace « MySmartbox » www.mysmartbox.fr

Hôtel Le Jean Sébastien Bach****

6 Boulevard Jean-Sébastien Bach
67000 Strasbourg
www.lejsbach.com



Cerise Strasbourg

A seulement 10 minutes de Strasbourg, plongez dans le calme de l'Hôtel Cerise pour une nuit reposante et agréable. Le soir venu, vous dînerez au restaurant Le Lohkas, installé dans une maison alsacienne traditionnelle à la décoration intimiste et chaleureuse. N'hésitez pas à goûter aux spécialités alsaciennes proposées ! Et profitez-en pour déambuler dans le quartier tout proche de la Petite France, qui vous ravira par ses lumières... Vous serez heureux de retrouver votre chambre pour un repos mérité, et serez sans doute emballés par le style moderne de votre studio, qui allie fonctionnalité et confort. Le lendemain matin, l'hôtel vous proposera un petit-déjeuner abondant dans sa salle de restauration, afin de vous procurer les forces nécessaires à votre visite de la ville...



Informations pratiques
Ascenseur - Internet / Wifi - Animaux admis - Taxe de séjour en supplément.

Sur place
Salon.

A proximité
Cathédrale Notre Dame, Quartier de la Petite France, Musée Zoologique et Musée Alsacien (4km).
Étang Gerig (10 km).

Dates d'ouverture
Toute l'année.

Localisation
Bus : Lefèbvre - Ligne 40
Tram : Lycée-Couffignal - Lignes A et E

VOTRE CHÈQUE CADEAU

donne droit pour deux personnes à :

- > une nuit en studio « Supérieur »
- > un petit-déjeuner « Buffet »
- > un dîner hors boissons au restaurant Lohkäs
- > un apéritif
- > un verre de bienvenue



© CERISE Strasbourg

RÉSERVATION

Consultez les dates disponibles pour ce séjour et réservez sur votre espace « MySmartbox » www.mysmartbox.fr

Cerise Strasbourg

5 rue Job
67100 Strasbourg
www.cerise-hotels-resorts.com



Hôtel l'Europe****

Bienvenue en Alsace ! A quelques kilomètres de Colmar, l'Hôtel L'Europe vous accueille dans une atmosphère chaleureuse. Admirez la splendeur du hall et profitez du jardin privatif et de sa terrasse aux beaux jours. Votre chambre vous offrira tout le calme et la tranquillité désirés. Vous profiterez de cette escapade pour visiter Colmar et sa vieille ville. Les amoureux de la nature parcourront les sentiers des Demoiselles, tandis que les amateurs de belles pierres partiront découvrir le château du Guirbaden. Après une journée bien chargée, vous vous régalez d'un dîner gourmand et savoureux dans le cadre cosy du restaurant. Un hôtel de charme pour une escapade de rêve !



Informations pratiques

Accès aux personnes handicapées - Internet / Wifi - Animaux admis (avec supplément) - Etablissement non fumeur.

Sur place

Bar, bain bouillonnant, hammam, salon, sauna, piscine, jardin, tennis et terrasse.

A proximité

Musée du Jouet et du Petit Train, cathédrale Saint-Martin (3 km) et musée d'Unterlinden (4 km).
Randonnées pédestre et équestre (3 km) et golf (10 km).

Dates d'ouverture

Toute l'année.

Localisation

Colmar : 4 km (10 min)
Mulhouse : 44 km (35 min)

VOTRE CHÈQUE CADEAU

donne droit pour deux personnes à :

- > une nuit en chambre double « Tradition »
- > un petit-déjeuner « Buffet »
- > un dîner hors boissons



© M. caumes - smartbox

RÉSERVATION

Consultez les dates disponibles pour ce séjour et réservez sur votre espace « MySmartbox » www.mysmartbox.fr

Hôtel l'Europe****

15 route de Neuf-Brisach
68180 Horbourg-Wihr
www.hotel-europe-colmar.com



Au Bois Le Sire***

Au cœur de l'Alsace, l'hôtel Au Bois Le Sire vous ouvre ses portes pour un séjour mémorable. Forêts de sapins et pâturages, lacs et ruisseaux, la quiétude des lieux saura vous séduire et vous faire profiter d'un vrai moment de tranquillité. Vous apprécierez l'ambiance conviviale qui règne dans cette maison de charme et de caractère, et vous aurez plaisir à découvrir votre chambre, spacieuse et confortable. Piscine intérieure, sauna, hammam et salle de sport seront même à votre disposition ! Le soir venu, dans une ambiance feutrée, vous dégusterez une cuisine de terroir raffinée. Et pour le plaisir des yeux, partez à la découverte de Colmar, du château du Haut-Koenigsbourg ou encore de Gérardmer !



Informations pratiques

Accès aux personnes handicapées - Internet / Wifi - Animaux admis.
Arrivée conseillée à 18h.

Sur place

Bain bouillonnant, hammam, sauna, modelages, soins du corps (avec supplément et sur réservation), salle de sport, piscine et jeux pour enfants.

A proximité

Route des crêtes (10 km).
Route des vins d'Alsace (20 km).
Équitation (1 km), randonnée au bord des lacs Blanc et Noir (10 km), parcours dans les arbres et golf (15 km).

Dates d'ouverture

Toute l'année sauf en janvier.
Restaurant ouvert tous les jours.

Localisation

Mulhouse : 66 km (1h)
Strasbourg : 90 km (1h10)

VOTRE CHÈQUE CADEAU

donne droit pour deux personnes à :

- > une nuit en chambre double « Pavillon Motel »
- > un petit-déjeuner « Buffet »
- > un dîner hors boissons
- > un café



© Au Bois Le Sire***

RÉSERVATION

Consultez les dates disponibles pour ce séjour et réservez sur votre espace « MySmartbox » www.mysmartbox.fr

Au Bois Le Sire***

20 rue Charles de Gaulle
68370 Orbey
www.bois-le-sire.fr



Inter-Hôtel de l'Ange***

Au pied des Vosges, à seulement quelques minutes de Colmar et de Mulhouse, l'Hôtel-restaurant de l'Ange vous accueille dans la petite ville de Guebwiller. Dans une atmosphère lounge et cosy, cet établissement est un subtil mariage de tradition et de modernité. Côté carte, vous apprécierez le mélange habile de classiques alsaciens, français et italiens. Une alchimie harmonieuse qui ravira vos papilles ! Pour l'occasion, le chef vous proposera peut-être de commencer par un foie gras, avant de poursuivre avec un médaillon de veau aux morilles et, pour finir, un fondant au chocolat. Une pause gourmande qui ne vous fera pas regretter votre escale sur la route des vins d'Alsace !



Informations pratiques

Accès aux personnes handicapées -
Internet / Wifi - Animaux admis - Taxe de séjour en
supplément.

Sur place

Bar.

A proximité

Musée de Théodore Deck (100 m), église Saint-Léger
(800 m), musée du château Bucheneck (2 km) et
Ecomusée (8 km).

Jardin et parc (1 km).

Piscine (1 km), golf (11 km) et randonnée (16 km).

Dates d'ouverture

Toute l'année.

Localisation

Colmar : 18 km (20 min)

Mulhouse : 18 km (20 min)

VOTRE CHÈQUE CADEAU

donne droit pour deux personnes à :

- > une nuit en chambre double « Confort »
- > un petit-déjeuner « Buffet »
- > un dîner « Menu Gourmet » hors boissons



© Inter-Hôtel de l'Ange

RÉSERVATION

Consultez les dates disponibles pour ce séjour et réservez
sur votre espace « MySmartbox » www.mysmartbox.fr

Inter-Hôtel de l'Ange***

4 rue de la Gare

68500 Guebwiller

www.hotel-ange.fr



Hôtel La Vallée Noble***

Soyez les bienvenus à Soultzmatt, au cœur de la forêt sous-vosgienne ! L'hôtel La Vallée Noble vous accueille dans un cadre reposant, naturel et préservé. Dès votre arrivée, vous sentirez votre corps et votre esprit libérés des tensions. Randonnées, balades ou flâneries : vous profiterez comme vous l'entendrez de la nature verdoyante qui vous entoure. Vous découvrirez un hôtel à l'ambiance familiale et chaleureuse. Votre chambre vous charmera par son confort et sa simplicité. Si vous avez envie de vous régaler avec la cuisine du terroir, la table du restaurant de l'hôtel et son Menu du Marché vous attendent ! Un festival de sensations à ne pas manquer !



Informations pratiques

Accès aux personnes handicapées - Ascenseur - Internet / Wifi - Animaux admis (avec supplément).

Sur place

Billard (avec supplément), sauna, piscine, ping-pong et location de VTT (avec supplément).

A proximité

Sources de Soultzmatt (2 km) et écomusée d'Alsace (16 km) et cité de l'Automobile Schlumpf (30 km).

Route des vins d'Alsace (30 km).

Randonnée pédestre et cycliste au départ de l'hôtel et golf (10 km).

Dates d'ouverture

Toute l'année.

Localisation

Mulhouse : 30 km (30 min)

Colmar : 23 km (30 min)

VOTRE CHÈQUE CADEAU

donne droit pour deux personnes à :

- > une nuit en chambre double « Supérieure »
- > un petit-déjeuner « Buffet »
- > un dîner « Menu du Marché » hors boissons



© Hôtel la vallée noble

RÉSERVATION

Consultez les dates disponibles pour ce séjour et réservez sur votre espace « MySmartbox » www.mysmartbox.fr

Hôtel La Vallée Noble***

Lieu-dit Finkerwaldele

68570 Soultzmatt

www.valleenoble.com



Aux Ducs de Lorraine***

Avec ses colombages et ses balcons fleuris, l'auberge des Ducs de Lorraine vous accueille en plein vignoble alsacien. Au pied du Haut-Kœnigsbourg et de ses imposantes tours, l'hôtel constitue un point de départ stratégique pour les randonneurs. C'est aussi une étape incontournable de la route des vins. Cossues et décorées avec soin, les chambres contribuent à l'ambiance de charme du lieu. Au restaurant, laissez-vous séduire par la cuisine gourmande du chef. Profitez de votre séjour aux Ducs de Lorraine pour déguster les vins issus du domaine et partez à la découverte des cépages alsaciens.



Informations pratiques

Accès aux personnes handicapées - Internet / Wifi -
Etablissement non fumeur.

Sur place

Salon et terrasse.

A proximité

Château du Haut-Kœnigsbourg (3 km), promenade des
Remparts (7 km) et chapelle Sainte-Croix (13 km).
Randonnée pédestre (100 m), tennis (200 m) et golf
(18 km).

Dates d'ouverture

Toute l'année.

Localisation

Colmar : 21 km (30 min)
Strasbourg : 62 km (45 min)

VOTRE CHÈQUE CADEAU

donne droit pour deux personnes à :

- > une nuit en chambre double « Standard »
- > un petit déjeuner « Buffet »
- > un dîner hors boissons
- > un kir d'Alsace



© Aux ducs de Lorraine/hotellerie.munsch

RÉSERVATION

Consultez les dates disponibles pour ce séjour et réservez
sur votre espace « MySmartbox » www.mysmartbox.fr

Aux Ducs de Lorraine***

16 route du Vin
68590 Saint-Hippolyte
www.hotel-munsch.com



Le Touring Hôtel***

Au Touring Hôtel, l'accueil se fait avec le sourire et les fleurs aux balcons ! A Thannenkirch, au pied du Haut- Koenigsbourg, cet hôtel reflète l'esprit de l'Alsace et de ses traditions depuis quatre générations, au rythme des cloches du village. Antoine et Nicole Stœckel, ainsi que toute leur équipe, vous accueillent pour un séjour entièrement consacré à l'art de vivre. Laissez-vous tenter par les spécialités du restaurant gourmet et savourez un moment de détente au bord de la nouvelle piscine mise à votre disposition. Enfin, partez à la découverte de la route des vins, de village en village, de dégustation en dégustation : Sylvaner, Riesling et Gewurztraminer n'auront plus de secret pour vous !



Informations pratiques

Accès aux personnes handicapées - Internet / Wifi - Animaux admis (avec supplément).

Sur place

Restaurant (sur réservation), bar, piscine, billard et jeux pour enfants.

A proximité

Riquewihr (14 km), musées de Sélestat et des Mines d'argent de Sainte-Marie-aux-Mines (18 km).
Randonnée pédestre et VTT (500 m).

Dates d'ouverture

Toute l'année sauf de début janvier à fin mars.

Localisation

Ribeauvillé : 10 km (15 min)
Colmar : 25 km (30 min)

VOTRE CHÈQUE CADEAU

donne droit pour deux personnes à :

- > une nuit en chambre double « Campanule »
- > un petit-déjeuner
- > un dîner « Menu Pension » hors boissons



© Touring hotel

RÉSERVATION

Consultez les dates disponibles pour ce séjour et réservez sur votre espace « MySmartbox » www.mysmartbox.fr

Le Touring Hôtel***

Route du Haut-Koenigsbourg
68590 Thannenkirch
www.touringhotel.com



Hostellerie La Tour d'Auxois***

En plein cœur de la Bourgogne et du parc régional du Morvan, à Saulieu, haut lieu de la gastronomie française, se dresse l'imposante façade de l'Hostellerie de la Tour d'Auxois. Ancien couvent des dames ursulines au XII^e siècle, construit sur des remparts, l'hôtel saura vous transporter en des temps illustres. En retrouvant les gestes du passé, les artisans de la région ont su faire revivre les matériaux les plus nobles pour arriver à une harmonie parfaite du bois, de la pierre et du verre. Au restaurant, le chef vous propose un menu alléchant qui allie merveilleusement produits du terroir et innovations culinaires. Une escapade sur la route des vins de Bourgogne, haute en gastronomie.



Informations pratiques

Accès aux personnes handicapées - Ascenseur - Wifi - Animaux admis (avec supplément).

Sur place

Bar, boutique, cave de dégustation, cours de cuisine (suivant disponibilité), salon de thé, piscine et terrasse.

A proximité

Village médiéval de Mont Saint-Jean (20 km), abbaye de Fontenay (30 km), de Vézelay (55 km) et Hospices de Beaune (62 km).

Tennis, équitation (1 km), golf (15 km), rafting, canoë (20 km) et sports aquatiques (30 km).

Dates d'ouverture

Toute l'année.

Tous les jours sauf le dimanche et le lundi du 31 octobre au 31 mars.

Localisation

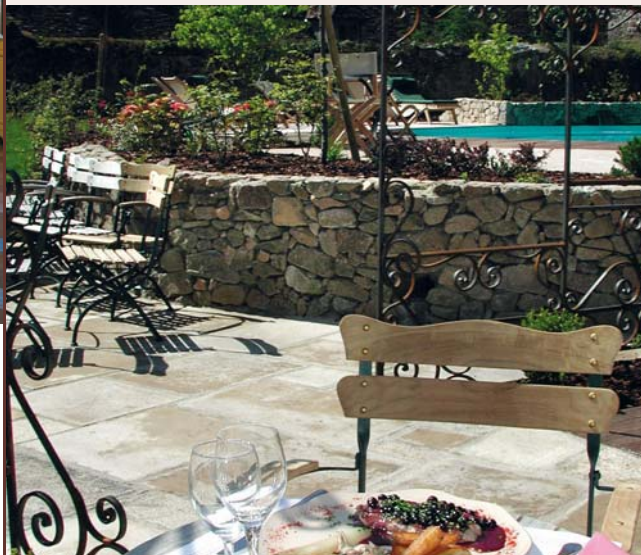
Avallon : 39 km (35 min)

Dijon : 74 km (1h15)

VOTRE CHÈQUE CADEAU

donne droit pour deux personnes à :

- > une nuit en chambre double « Classique »
- > un petit-déjeuner « Continental »
- > un dîner « Menu des Ursulines » hors boisson
- > un cocktail maison



© Hostellerie la Tour d'Auxois***

RÉSERVATION

Consultez les dates disponibles pour ce séjour et réservez sur votre espace « MySmartbox » www.mysmartbox.fr

Hostellerie La Tour d'Auxois***

Square Alexandre Dumaine
21210 Saulieu
www.tourdauxois.com



Chez Camille***

Située à Arnay-le-Duc, où les vieilles pierres pourraient conter l'histoire de la Bourgogne, cette belle maison bourgeoise du XVI^e siècle est un bastion de raffinement. Belles calèches et plumes au chapeau, les gens du monde s'y presseraient pour une nuit confortable et un repas de qualité, fait de produits régionaux. La décoration du restaurant Chez Camille vous transportera vous aussi dans l'histoire ! Une carte complète vous y attend, grâce à laquelle vous pourrez goûter à une marinade d'huîtres et de praires, un pressé de cèpes et d'escargots à la farce d'écrevisses ou encore une escalope de foie gras à la plancha. Mais ceci ne sont que les hors-d'œuvre, imaginez ce que pourrait être la suite !



Informations pratiques

Internet / Wifi - Animaux admis - Etablissement non fumeur - Taxe de séjour en supplément.

Sur place

Salon.

A proximité

Musée des Arts de la table, étang de Fouché et château de Sully (15 km).

Dates d'ouverture

Toute l'année sauf de mi-décembre à début janvier.

Localisation

Beaune : 35 km (35 min)

Dijon : 58 km (50 min)

VOTRE CHÈQUE CADEAU

donne droit pour deux personnes à :

- > une nuit en chambre double « Standard »
- > un petit-déjeuner « Continental »
- > un dîner hors boissons
- > deux coupes de crémant au dessert



© D. H. - smarbox

RÉSERVATION

Consultez les dates disponibles pour ce séjour et réservez sur votre espace « MySmartbox » www.mysmartbox.fr

Chez Camille***

1 place Edouard Herriot

21230 Arnay-le-Duc

www.chez-camille.fr



Moulin d'Hauterive***

Bienvenue au Moulin d'Hauterive pour un séjour agréable. Tout près de Beaune et de ses hospices, ce moulin puise sa force depuis des siècles dans les rives de la Dheune. C'est au cœur de cette nature bucolique que vous séjournerez. Vous apprécierez le mélange rustique et contemporain de la décoration de la bâtisse. Pour le dîner, vous prendrez place à l'une des tables du restaurant du Moulin et vous goûterez à la cuisine subtile et légère du chef. Vous dégusterez peut-être une de ses fameuses et savoureuses salades ? Et si vous êtes assoiffés de culture, demandez à vos hôtes de vous conter l'histoire de ce moulin construit au XII^e siècle par les moines de l'abbaye de Citeaux !



Informations pratiques

Accès aux personnes handicapées - Wifi (avec supplément) - Animaux admis (avec supplément).

Sur place

Bar, billard, bain bouillonnant, hammam, modelages, sauna (avec supplément), salon, piscine, jardin, parc et terrasse.

A proximité

Hospices de Beaune (15 km) et château de Pommard (20 km).
Caves et dégustations (15 km).
Montgolfière, tennis (200 m), paintball, quad (10 km) et golf (12 km).

Dates d'ouverture

De mi-février à décembre.
Du jeudi au lundi.

Localisation

Beaune : 20 km (25 min)
Dijon : 63 km (55 min)

VOTRE CHÈQUE CADEAU

donne droit pour deux personnes à :

- > une nuit en chambre double « Standard »
- > un petit-déjeuner
- > un dîner « Menu de Saison » hors boissons



© Moulin d'Hauterive

RÉSERVATION

Consultez les dates disponibles pour ce séjour et réservez sur votre espace « MySmartbox » www.mysmartbox.fr

Moulin d'Hauterive***

8 rue du Moulin
Saint-Gervais-en-Vallière
71350 Verdun-sur-le-Doubs
www.moulinhauterive.com



Hostellerie de la Poste****

En Bourgogne, l'Hostellerie de la Poste vous propose une situation unique en plein centre d'Avallon. Cette hostellerie de charme à la décoration raffinée avec meubles d'époque, est un ancien hôtel qui a accueilli d'importantes personnalités telles que Napoléon ou la famille Kennedy. Votre chambre de charme donne sur une cour pavée classée monument historique ou sur la place Vauban ; le restaurant vous invitera quant à lui à un véritable voyage gustatif au gré des saisons, grâce à une cuisine qui laisse libre cours aux saveurs. La région est propice à la découverte de deux villes classées au Patrimoine mondial de l'Unesco : Fontenay et Vézelay. Le cadre historique ainsi que cette hostellerie romantique vous laisseront un souvenir impérissable.



Informations pratiques
Internet / Wifi (avec supplément) - Animaux admis -
Taxe de séjour en supplément.

Sur place
Salon.

A proximité
Vézelay (15 km) et Fontenay (20 km).
Activités nautiques, parc aventure, quad, randonnée
pédestre et VTT (5 km).

Dates d'ouverture
De mars à décembre.

Localisation
Vézelay : 15 km (15 min)
Fontenay : 20 km (20 min)

VOTRE CHÈQUE CADEAU

donne droit pour deux personnes à :

- > une nuit en chambre double « Charme »
- > un petit-déjeuner « Buffet »
- > un dîner « Menu Bourguignon » hors boissons



© Hostellerie de la poste

RÉSERVATION

Consultez les dates disponibles pour ce séjour et réservez
sur votre espace « MySmartbox » www.mysmartbox.fr

Hostellerie de la Poste****

13 place Vauban
89200 Avallon
www.hostelleriedelaposte.com



Hôtel Le Château Fort***

Avec sa position stratégique à la frontière belge, Le Château Fort de Sedan fut sans cesse agrandi, renforcé et modernisé par les puissants ducs de Bouillon et princes souverains. Au cœur de cette forteresse, la plus grande d'Europe, vous découvrirez le musée du Feutre, le point de Sedan, la pantoufle ardennaise, ainsi que votre hôtel. S'inscrivant dans cette architecture moyenâgeuse, l'établissement surplombe la ville et les meubles sont les dignes héritiers de cette époque. Le soir venu, le restaurant La Tour d'Auvergne vous accueille pour apprécier un menu saisonnier où les produits frais offrent un plaisir gustatif inédit. Une halte gourmande au Moyen Age.



VOTRE CHÈQUE CADEAU

donne droit pour deux personnes à :

- > une nuit en chambre double « Tradition »
- > un petit-déjeuner « Buffet »
- > un dîner « Menu l'Exception » hors boissons

NORD-EST

Informations pratiques

Accès aux personnes handicapées - Ascenseur -
Internet / Wifi (avec supplément) - Animaux admis
(avec supplément).

Sur place

Bar, salon et visite guidée du château fort
(avec supplément).

A proximité

Festival médiéval au château fort de Sedan (2 km).
Charleville-Mézières (9 km) et château fort de Bouillon
(13 km).
Base Aventure (22 km) et golf (35 km).

Dates d'ouverture

Toute l'année.

Localisation

Verdun : 81 km (1h20)
Reims : 99 km (1h10)



© Hôtel le château fort

RÉSERVATION

Consultez les dates disponibles pour ce séjour et réservez
sur votre espace « MySmartbox » www.mysmartbox.fr

Hôtel Le Château Fort***

Cour du Château
08200 Sedan
www.chateau-fort-sedan.fr



Le Royal Hôtel***

Situé à quelques minutes du centre historique de la cité médiévale de Troyes, le Royal Hôtel se dresse dans l'un des nombreux immeubles traditionnels de la ville. L'établissement défend fièrement les traditions culinaires de la Champagne : vous goûterez de nombreux produits régionaux dans un restaurant à l'ambiance chaleureuse et à la décoration élégante. Les chambres raffinées et confortables vous permettront une pause nocturne, avant de vous lancer dans la visite de la ville. Eglises, quartiers médiévaux et musées vous permettront une visite historique pittoresque et agréable. Troyes, à la fois ville d'art, capitale régionale et terre de gastronomie, vous attend pour un savoureux voyage dans le temps.



Informations pratiques

Accès aux personnes handicapées - Internet / Wifi - Animaux admis.

Sur place

Bar.

A proximité

Centre-ville historique, musées d'Art troyen et d'Art moderne, maison de l'Outil et de la Pensée ouvrière, hôtel de Mauroy et cathédrale Saint-Pierre et Saint-Paul (100 m).

Magasins d'usine (5 km).

Dates d'ouverture

Toute l'année. Restaurant fermé le samedi midi et dimanche soir.

Localisation

Auxerre : 77 km (1h15)

Châlons-en-Champagne : 86 km (1h10)

VOTRE CHÈQUE CADEAU

donne droit pour deux personnes à :

- > une nuit en chambre double « Standard »
- > un petit-déjeuner « Buffet »
- > un dîner « Menu Gourmand » hors boissons



© Royal hôtel

RÉSERVATION

Consultez les dates disponibles pour ce séjour et réservez sur votre espace « MySmartbox » www.mysmartbox.fr

Le Royal Hôtel***

22 boulevard Carnot

10000 Troyes

www.royalhotel Troyes.fr



Hostellerie de La Chaumière***

Pour vos envies d'escapade à la campagne, l'Hostellerie de La Chaumière vous accueille, à quelques kilomètres de Troyes, dans une ancienne demeure bourgeoise : celle du Général Darras. Idéale pour vos vacances ! Entourée par la verdure reposante d'un parc, l'Hostellerie est un refuge gourmand idéal pour laisser de côté les soucis du quotidien. La décoration classique et confortable vous invite à la détente. Quant à vos papilles, elles se laisseront aisément charmer par la cuisine fraîche et gastronomique du chef. Un rendez-vous à savourer avant de faire une halte sur la Route du Champagne et respirer un grand bol d'air !



Informations pratiques

Accès aux personnes handicapées - Internet / Wifi - Animaux admis (avec supplément) - Etablissement non fumeur.

Sur place

Bar, salon, jardin, parc et terrasse.

A proximité

Abbaye de Clairvaux et mémorial Charles de Gaulle (22 km).

Lacs, route du champagne et parc Nigloland® (2 km).

Dates d'ouverture

Toute l'année.

Localisation

Chaumont : 46 km (45 min)

Troyes : 50 km (50 min)

VOTRE CHÈQUE CADEAU

donne droit pour deux personnes à :

- > une nuit en chambre double « Supérieure »
- > un petit-déjeuner « Buffet »
- > un dîner « Menu Plaisir » hors boissons



© Hostellerie la chaumière

RÉSERVATION

Consultez les dates disponibles pour ce séjour et réservez sur votre espace « MySmartbox » www.mysmartbox.fr

Hostellerie de La Chaumière***

81 route Nationale

10200 Arsonval

www.hostellerielachaumiere.com



Hôtel Le France***

A quelques mètres de la cascade du Saut du Doubs, Hugues Droz vous reçoit dans l'hôtel Le France, un ancien relais de poste auquel il a apporté une âme incontestablement moderne et personnelle. Il met sa créativité au service de la décoration de son hôtel mais aussi de ses talents de chef. Sa cuisine, renouvelée au fil des saisons, vous invitera au voyage : saveurs d'ici et d'ailleurs se mélangent aux senteurs des herbes du jardin et aux meilleurs produits du terroir. Sachez qu'il signe les photographies qui ornent les murs des chambres et des parties communes. Ronds de serviettes, nappes et rideaux portent également la marque du propriétaire. Sa passion pour l'art culinaire se poursuit jusque dans un « petit musée de la gastronomie » pour lequel il a déniché et réuni des objets insolites.



Informations pratiques
Wifi - Animaux admis (avec supplément).

Sur place

Boutique de produits régionaux, cave, espace bien-être, petit musée de la gastronomie et terrasse.

A proximité

Musée de la Montre (200 m).
Tennis, kayak (1 km), équitation (10 km) et golf (30 km).

Dates d'ouverture

Toute l'année sauf la première quinzaine de novembre et de mi-décembre à mi-janvier.

Localisation

Montbéliard : 71 km (1h15)
Besançon : 72 km (1h10)

VOTRE CHÈQUE CADEAU

donne droit pour deux personnes à :

- > une nuit en chambre double « Charme »
- > un petit-déjeuner « Buffet »
- > un dîner « Menu Gourmand » hors boissons



© Mairie de villers-le-lac - hôtel le france

RÉSERVATION

Consultez les dates disponibles pour ce séjour et réservez sur votre espace « MySmartbox » www.mysmartbox.fr

Hôtel Le France***

8 place Cupillard
25130 Villers-le-Lac
www.hotel-restaurant-lefrance.com



Hôtel Le Lac***

Grâce à sa décoration Belle Époque et à son architecture de début du siècle, l'Hôtel Le Lac est la perle de Malbuisson. Transmis de génération en génération, ce bel hôtel domine le lac Saint-Point, dans lequel se reflète son style colonial. L'établissement fait honneur aux produits régionaux grâce à son restaurant gastronomique de style Louis XVI. Celui-ci vous propose de découvrir son menu Saison qui vous permettra peut-être de déguster une escalope de foie gras chaud aux fruits de saison ou une noix de Saint-Jacques persillée. Profitez de la situation exceptionnelle de cet hôtel au cœur du massif du Jura pour profiter des richesses de la région !



Informations pratiques

Internet / Wifi - Animaux admis (avec supplément) -
Taxe de séjour en supplément.
Arrivée conseillée à partir de 16h.

Sur place

Bar, bibliothèque, billard, salon, piscine, activités
nautiques sur le lac, jardin et jeux pour enfants.

A proximité

Château de Joux (11 km).
Caves d'affinage du Comté (4 km).
Randonnée pédestre (2 km) et ski (7 km).

Dates d'ouverture

Toute l'année sauf de mi-novembre à mi-décembre.

Localisation

Pontarlier : 15 km (20 min)
Besançon : 74 km (1h10)

VOTRE CHÈQUE CADEAU

donne droit pour deux personnes à :

- > une nuit en chambre double avec balcon « Standard Côté Lac »
- > un petit-déjeuner « Buffet »
- > un dîner « Menu Saison » hors boissons



© Hôtel Le Lac Malbuisson

RÉSERVATION

Consultez les dates disponibles pour ce séjour et réservez
sur votre espace « MySmartbox » www.mysmartbox.fr

Hôtel Le Lac***

Grande Rue
25160 Malbuisson
www.hotel-le-lac.fr



Hôtel de France***

C'est en Franche-Comté, à quelques kilomètres de Besançon, que se situe l'Hôtel de France. Datant du XVI^e siècle, cet ancien relais de poste est un hôtel-restaurant de longue tradition. En effet, l'établissement figurait déjà dans la première version du Guide Michelin et, encore aujourd'hui, il est l'un des plus réputés de la région. Dans un cadre rustique et raffiné, vous pourriez apprécier une cuisine gastronomique aux forts accents francs-comtois. Et que diriez-vous ensuite de partir à la découverte de la contrée qui regorge d'activités de plein air : les sentiers de grandes randonnées mais également le parcours privé de pêche sur la Loue que possède l'hôtel seront les lieux rêvés de vos après-midi doubiens.



Informations pratiques

Internet / Wifi - Animaux admis (avec supplément).
Arrivée conseillée à partir de 15h.

Sur place

Bar, cour intérieure, jardin, pêche à la mouche et terrasse.

A proximité

Musées nationaux de l'Eau et de la Pêche, des Costumes Comtois, citadelle de Vauban (25 km) et salines Royales (30 km).
Golf (20 km).

Dates d'ouverture

Toute l'année.

Tous les jours sauf le lundi midi du 1^{er} avril au 1^{er} novembre.

Localisation

Besançon : 25 km (30 min)
Pontarlier : 35 km (40 min)

VOTRE CHÈQUE CADEAU

donne droit pour deux personnes à :

- > une nuit en chambre double « Standard »
- > un petit-déjeuner
- > un dîner « Menu de Saison » hors boissons



© Hôtel de France - Vallée de La Loue

RÉSERVATION

Consultez les dates disponibles pour ce séjour et réservez sur votre espace « MySmartbox » www.mysmartbox.fr

Hôtel de France***

51-53 rue Pierre Vernier
25290 Ornans
www.hoteldefrance-ornans.com



Inter-Hôtel du Béryl***

Élégance et modernité vous attendent à l'Hôtel du Béryl ! Nichée dans le Jura, dans la ville de Lons-le-Saunier, cette résidence vous promet un séjour placé sous le signe du confort et de la gourmandise. Vous apprécierez l'accueil attentif et professionnel qui vous sera réservé, ainsi que tous les services mis à votre disposition. Le casino saura combler les amoureux du jeu, du suspense et des sensations fortes. Les autres préféreront dîner tranquillement dans le restaurant qui surplombe la salle de jeux et se régaler d'une cuisine gourmande et respectueuse des saisons. Et pourquoi ne pas faire les deux ?



Informations pratiques

Accès aux personnes handicapées - Internet / Wifi -
Animaux admis (avec supplément) - Taxe de séjour en
supplément.

Arrivée conseillée à partir de 14 h.

Sur place

Bar, salon et casino.

A proximité

Maison de la Vache Qui Rit® et musée des Beaux-arts
(1 km).

Lac (23 km).

Parcours dans les arbres (1 km).

Dates d'ouverture

Toute l'année.

Localisation

Chalon-sur-Saône : 64 km (1h05)

Bourg-en-Bresse : 77 km (1h)

VOTRE CHÈQUE CADEAU

donne droit pour deux personnes à :

- > une nuit en chambre double « Confort »
- > un petit-déjeuner « Buffet »
- > un dîner hors boissons
- > un cocktail au bar



© T. Garage - Smartbox

RÉSERVATION

Consultez les dates disponibles pour ce séjour et réservez
sur votre espace « MySmartbox » www.mysmartbox.fr

Inter-Hôtel du Béryl***

805 boulevard de l'Europe

39000 Lons-le-Saunier

www.groupe-emeraude.com



Courtyard'Paris Colombes****

Bien qu'une boucle de la Seine vous sépare de la capitale, l'hôtel Courtyard by Marriott - Paris Colombes vous ravira par sa proximité des principaux centres d'intérêt de la région. Proche du centre de Paris, de ses sites touristiques et de ses boutiques, la situation de cet hôtel vous permet aussi de découvrir l'ouest parisien avec les villes de Versailles et de Saint-Germain-en-Laye. Loin du tumulte de la ville, l'Oléo Pazzo Mediterranean Bistro vous accueillera sur sa terrasse pour un dîner aux saveurs chaudes et colorées. La décoration méditerranéenne et très moderne de l'hôtel est un régal : à la fois accueillante et vivifiante, elle épousera parfaitement vos envies de repos ou de découverte !



Informations pratiques

Accès aux personnes handicapées - Internet / Wifi (avec supplément).

Sur place

Bar, mini-market, salle de fitness, salon, terrasse et jardin.

A proximité

Grande Arche de La Défense (2 km), Jardin d'acclimatation (4 km), Arc de triomphe (5 km), tour Eiffel (6 km), musées des Arts asiatiques-Guimet, de l'Homme et Jacquemart-André (6 km).

Dates d'ouverture

Toute l'année.

Localisation

Paris-La Défense : 3 km (10 min)
Versailles : 21 km (25 min)

VOTRE CHÈQUE CADEAU

donne droit pour deux personnes à :

- > une nuit en chambre double
- > un petit-déjeuner
- > un dîner hors boissons



© Razonoconcept - fotolia

RÉSERVATION

Consultez les dates disponibles pour ce séjour et réservez sur votre espace « MySmartbox » www.mysmartbox.fr

Courtyard Paris Colombes****

91 boulevard Charles de Gaulle
92700 Colombes
www.marriott.fr/hotels/travel/parcf-courtyard-paris-defense-west-colombes/



La Maison Carrée***

Si vous passez par la Lorraine, ce ne sont pas des capitaines que vous rencontrerez, mais les sympathiques propriétaires de La Maison Carrée ! Cet hôtel, le premier ayant reçu le label européen Ecolabel en Lorraine, possède une piscine chauffée et de nombreuses installations sportives. La maison carrée est également une maison de délices grâce à son restaurant de qualité, qui vous proposera un menu lorrain dans la plus pure tradition culinaire du pays. Votre chambre « Supérieure » possède une terrasse qui pourrait bien être le lieu de décision de vos activités. A seulement une dizaine de kilomètres de Nancy, vous pourrez découvrir les espèces exotiques du jardin botanique, le musée des Beaux-arts ou de l'Ecole de Nancy, consacré au mouvement Art Nouveau. Alors, enflez vite vos sabots !



Informations pratiques
Internet / Wifi - Animaux admis.

Sur place

Bar, salon, terrasse, piscine, jardin, location de vélos, parc, ping-pong, randonnée pédestre, cycliste et tennis.

A proximité

Musées des Beaux-arts, de l'Ecole de Nancy (13 km) et basilique de Saint-Nicolas-de-Port (15 km). Parc Fort Aventure (5 km), jardin botanique de Montet (11 km) et Cristallerie Daum (15 km).
Équitation (6 km) et golf (15 km).

Dates d'ouverture

Toute l'année sauf dernière semaine de décembre.

Localisation

Nancy : 13 km (15 min)
Metz : 72 km (45 min)

VOTRE CHÈQUE CADEAU

donne droit pour deux personnes à :

- > une nuit en chambre double « Supérieure »
- > un petit-déjeuner « Buffet à Volonté »
- > un dîner « Menu Tradition » hors boissons
- > un apéritif de bienvenue



© La maison carrée

RÉSERVATION

Consultez les dates disponibles pour ce séjour et réservez sur votre espace « MySmartbox » www.mysmartbox.fr

La Maison Carrée***

12 rue du Bac
54850 Méréville
www.maisoncarree.com



Le Cosmos***

Le Cosmos, situé à deux pas des thermes, vous accueille et vous souhaite la bienvenue à Contrexéville. En pénétrant dans cet hôtel de charme, vous serez séduits par l'ambiance conviviale et l'élégance des lieux. Avant de rejoindre votre chambre à la décoration sobre et raffinée, vous pénétrerez dans la salle de restaurant ou vous vous installerez sur la terrasse, au bord de la piscine, pour déguster une cuisine régionale et créative. Pour les amateurs de jeux, roulettes et autres machines à sous vous attendent à l'incontournable casino de la ville. Quant aux amoureux de la nature, ils pourront s'accorder une pause au cœur du parc thermal de 4 hectares. Un séjour de détente et de divertissement qui vous fera oublier le quotidien !



VOTRE CHÈQUE CADEAU

donne droit pour deux personnes à :

- > une nuit en chambre double « Standard »
- > un petit-déjeuner « Continental » ou « Buffet »
- > un dîner hors boissons
- > un café

NORD-EST

Informations pratiques

Accès aux personnes handicapées - Wifi - Animaux admis (avec supplément) - Etablissement non fumeur.

Sur place

Bar, billard, salle de fitness, salon, spa, piscine, golf, tennis et terrasse.

A proximité

Centre historique (500 m), lutheries et dentelières de Mirecourt (25 km).

Casino (300 m).

Equitation, parcours santé et randonnée pédestre (1 km).

Dates d'ouverture

D'avril à octobre.

Localisation

Vittel : 5 km (10 min)

Epinal : 49 km (50 min)



© O. depeix - smarbox

RÉSERVATION

Consultez les dates disponibles pour ce séjour et réservez sur votre espace « MySmartbox » www.mysmartbox.fr

Le Cosmos***

13 rue de Metz

88140 Contrexéville

www.hotelcontrexeville.com

Labus d'alcool est dangereux pour la santé.



La Résidence***

C'est dans la vallée du Val d'Ajol, au cœur des Vosges, lieu où terroir et gastronomie sont de vraies valeurs, qu'est née La Résidence. Cette belle maison bourgeoise du XIX^e siècle entourée de son parc de deux hectares saura vous séduire. Construite à l'époque faste et prospère du textile, elle marie l'architecture du passé et le confort du présent. Cette demeure accueille toujours avec le charme et l'ambiance d'autrefois. Vous pourrez profiter pleinement de votre séjour en passant un moment de détente à la piscine de l'hôtel, en savourant la cuisine gourmande du chef ou encore en appréciant le confort de votre chambre à la décoration soignée. Le murmure du vent dans les arbres du parc vous bercera et le chant des oiseaux adoucira votre réveil.



Informations pratiques
Accès aux personnes handicapées - Internet / Wifi - Animaux admis (avec supplément).

Sur place
Sauna, piscine, parc et tennis.

A proximité
Chalet de l'Empereur et prieuré d'Hérial (10 km).
Randonnée, VTT, équitation, pêche (14 km) et golf (20 km).

Dates d'ouverture
Toute l'année sauf du 26 novembre au 26 décembre.

Localisation
Fougerolles : 8 km (10 min)
Epinal : 41 km (40 min)

VOTRE CHÈQUE CADEAU

donne droit pour deux personnes à :

- > une nuit en chambre double « Standard »
- > un petit-déjeuner « Buffet »
- > un dîner « Menu du Terroir » hors boissons
- > un apéritif



© Hôtel-Restaurant La Résidence***

RÉSERVATION

Consultez les dates disponibles pour ce séjour et réservez sur votre espace « MySmartbox » www.mysmartbox.fr

La Résidence***

5 rue des Mousses
88340 Le Val d'AJol
www.la-residence.com



L'Orée du Bois***

Bienvenue à L'Orée du Bois ! Venez découvrir cet établissement familial, à l'architecture simple et classique, mais décoré de façon moderne et chaleureuse. Au cœur des Vosges, vous pourrez à loisir vous livrer à des activités sportives variées, comme le golf et le tir à l'arc, ou encore vous dépenser au parc d'aventures situé non loin de là ! L'hôtel surplombe l'hippodrome et se trouve à quelques minutes des thermes de Vittel. Promenez-vous dans cette station thermale renommée, et prenez le temps de vous ressourcer avant de vous attabler au restaurant de l'hôtel. Laissez-vous alors aller au plaisir des sens grâce à une cuisine parfumée et raffinée dont vous vous souviendrez !



Informations pratiques

Accès aux personnes handicapées - Wifi.

Sur place

Bar, salle de fitness, spa (avec supplément), piscine, jardin, tennis, terrasse, randonnée cycliste, équestre et pédestre.

A proximité

Thermes de Vittel (1 km), musées de la Lutherie (30 km) et Vosgien de la Brasserie (20 km).
Parc d'aventures (3 km).
Golf (2 km) et tir à l'arc (5 km).

Dates d'ouverture

Toute l'année.

Localisation

Epinal : 48 km (50 min)
Nancy : 83 km (1h10)

VOTRE CHÈQUE CADEAU

donne droit pour deux personnes à :

- > une nuit en chambre double « Standard »
- > un petit-déjeuner « Buffet »
- > un dîner « Menu Gourmand » hors boissons
- > une coupe de champagne
- > un café



© Loree du bois - vittel

RÉSERVATION

Consultez les dates disponibles pour ce séjour et réservez sur votre espace « MySmartbox » www.mysmartbox.fr

L'Orée du Bois***

1 lieu-dit l'Orée du Bois
88800 Vittel
www.loreeduboisvittel.fr



Best Western Hôtel de l'Univers***

Monastère jésuite du XVI^e siècle, le Best Western Hôtel de l'Univers est devenu l'établissement le plus typique de la ville d'Arras. Il a su préserver l'histoire de ses vieilles pierres tout en proposant la qualité, le raffinement et le service d'un hôtel de charme. Situé près du centre-ville, à deux pas des deux célèbres places arrageoises, cette demeure se dévoile en franchissant une porte cochère. Les chambres, toutes personnalisées, entourent la cour pavée inondée de lumière. Pour agrémenter votre séjour, un caveau de dégustation vous invite, le temps de l'apéritif, à découvrir de nouveaux vins. Le restaurant gastronomique Le Clusius, quant à lui, vous offre une savoureuse carte aux saveurs du terroir.



Informations pratiques

Accès aux personnes handicapées - Ascenseur - Internet / Wifi - Animaux admis (avec supplément).

Sur place

Bar, salon, dégustation de vins dans le caveau de l'hôtel (avec supplément) et terrasse.

A proximité

Boves, abbaye Saint-Vaast et musée d'Arras (1 km).
Base nautique de Saint-Laurent-Blangy et golf (5 km).

Dates d'ouverture

Toute l'année.

Localisation

Lens : 20 km (20 min)
Lille : 54 km (45 min)

VOTRE CHÈQUE CADEAU

donne droit pour deux personnes à :

- > une nuit en chambre double « Charme »
- > un petit-déjeuner « Buffet »
- > un dîner hors boissons



© Best western hôtel de l'univers

RÉSERVATION

Consultez les dates disponibles pour ce séjour et réservez sur votre espace « MySmartbox » www.mysmartbox.fr

Best Western Hôtel de l'Univers***

3 place de la Croix Rouge
62000 Arras
www.hotel-univers-arras.com



Hôtel Le Bretagne***

Ville d'art et d'histoire, Saint-Omer possède un patrimoine architectural remarquable. C'est dans cette ville au charme paisible que se trouve l'hôtel Le Bretagne. Entièrement rénové, l'établissement vous accueillera dans une atmosphère calme et agréable. Vous séjournerez dans une chambre au style moderne et épuré qui vous apportera tout le confort souhaité. Amoureux de la nature, vous serez comblés car l'hôtel est situé au cœur même du parc naturel des Caps et Marais d'Opale. Parcourez les 1500 kilomètres de sentiers de randonnée pour découvrir la richesse des paysages de l'Audomarois. Le soir venu, le restaurant Le Vainquai vous ouvrira ses portes pour vous proposer un dîner gastronomique qui achèvera votre séjour en beauté.



Informations pratiques

Accès aux personnes handicapées - Internet / Wifi - Animaux admis - Etablissement non fumeur.

Sur place

Bar, salon et jardin.

A proximité

Musée Henri-Dupuis, paroisse Notre-Dame (1 km) et cristallerie d'Arques (6 km).

Marais de Clairmarais (4 km).

Randonnée pédestre, équestre (3 km) et golf (8 km).

Dates d'ouverture

Toute l'année.

Localisation

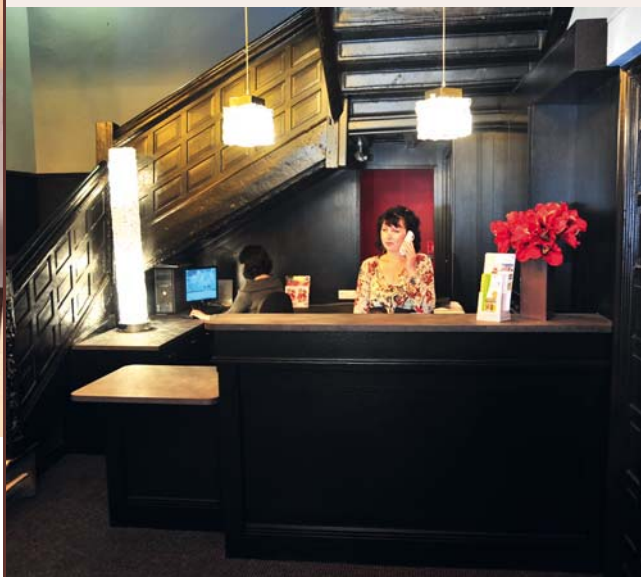
Dunkerque : 45 km (40 min)

Lille : 68 km (1h)

VOTRE CHÈQUE CADEAU

donne droit pour deux personnes à :

- > une nuit en chambre double « Supérieure »
- > un petit-déjeuner « Buffet »
- > un dîner « Menu Gastronomique » hors boissons



© Hôtel Le Bretagne

RÉSERVATION

Consultez les dates disponibles pour ce séjour et réservez sur votre espace « MySmartbox » www.mysmartbox.fr

Hôtel Le Bretagne***

2 place du Vainquai
62500 Saint-Omer
www.hotellebretagne.com



Le Central Hôtel Kyriad***

Au cœur de Vichy, le Central Hôtel, agrémenté d'un confort design, vous permettra de découvrir les beautés de la ville thermale en quelques pas. Entièrement rénové, l'établissement, équipé d'une technologie de pointe, bénéficie d'une décoration moderne et conviviale, d'un bar, d'un restaurant et d'un espace détente, qui sont autant d'invitations au bien-être et à la gourmandise. A deux pas, vous pourrez flâner le long des berges de l'Allier, dans les parcs autrefois fréquentés par Napoléon III, ou profiter des rues dédiées au shopping. Les mélomanes ne manqueront pas quant à eux le célèbre opéra de style Art nouveau. L'architecture romantique de la ville est le cadre parfait pour une escapade chargée d'histoire !



Informations pratiques

Ascenseur - Wifi - Etablissement non fumeur.

Sur place

Bar, spa et terrasse.

A proximité

Opéra (600 m), musée des Arts d'Afrique et d'Asie (800 m).

Golf (3 km), tennis et stade nautique (4 km).

Dates d'ouverture

Toute l'année.

Localisation

Moulins : 59 km (1h)

Clermont-Ferrand : 69 km (1h)

VOTRE CHÈQUE CADEAU

donne droit pour deux personnes à :

- > une nuit en chambre double « Supérieure »
- > un petit-déjeuner « Buffet »
- > un dîner boissons comprises
- > un cocktail de bienvenue



© D. Grudet - Smartbox

RÉSERVATION

Consultez les dates disponibles pour ce séjour et réservez sur votre espace « MySmartbox » www.mysmartbox.fr

Le Central Hôtel Kyriad***

6 avenue du Président Doumer

03200 Vichy

www.centralh.fr



Auberge La Tomette***

Au sud du Cantal, entre Lot et Aveyron, découvrez un lieu verdoyant bordé de châtaigniers : l'Auberge de La Tomette. Profitez de ces espaces vierges pour faire une randonnée et découvrir cette région. Vos hôtes vous offriront une immersion totale dans ce coin de la châtaigneraie, porte de l'Auvergne sur le Sud. Appréciez leur accueil chaleureux et le raffinement de leur demeure. Le soir venu, vous dégusterez une cuisine typiquement auvergnate telle que la truffade, le pounti, le foie gras ou les cèpes. Le petit-déjeuner servi sous la tonnelle, face à une vallée de verdure, sera un moment privilégié.



Informations pratiques

Internet / Wifi - Animaux admis (sur demande et avec supplément).

Arrivée possible à partir de 15h.

Sur place

Espace relaxation (avec supplément), jeux pour enfants, ping-pong, piscine couverte, randonnée pédestre et cycliste.

A proximité

Marché de Maurs (24 km).

Quad (1 km), tennis (6 km), randonnée équestre (12 km), golf (13 km), karting (14 km), centre nautique (15 km), randonnée cycliste (24 km) et canoë-kayak (29 km).

Dates d'ouverture

Toute l'année sauf de la mi-novembre à fin mars.

Localisation

Figeac : 24 km (25 min)

Rodez : 80 km (1h10)

VOTRE CHÈQUE CADEAU

donne droit pour deux personnes à :

- > une nuit en chambre double
- > un petit-déjeuner « Buffet »
- > un dîner « Menu du Terroir » hors boissons



© Auberge de la Tomette***

RÉSERVATION

Consultez les dates disponibles pour ce séjour et réservez sur votre espace « MySmartbox » www.mysmartbox.fr

Auberge La Tomette***

Le Bourg

15220 Vitrac

www.auberge-la-tomette.com



Hôtel Clair Matin***

A 1 000 mètres d'altitude, au cœur de la Haute-Loire, l'Hôtel Clair Matin vous invite à un retour aux sources. Sur un fond de nature et de grand air, venez séjourner dans ce chalet montagnard à la décoration de caractère et chaleureuse. Piscine, pétanque, tennis et randonnée seront proposés aux plus sportifs. Pour les amoureux du farniente, vous pourrez vous prélasser sur les chaises longues l'été, ou vous relaxer au coin d'un feu de cheminée les mois d'hiver. Pour les plus gourmands, vous pourrez goûter aux plaisirs de la table auvergnate et ardéchoise. Une ambiance accueillante et conviviale vous attend dans ce lieu reposant et dépaysant.



Informations pratiques

Accès aux personnes handicapées - Internet / Wifi - Animaux admis.

Sur place

Bar, bain bouillonnant, sauna, piscine et tennis.

A proximité

Vieille ville du Puy-en-Velay (40 km).
Equitation, karting, moto, quad (500 m), parcours dans les arbres (900 m) et golf (8 km).

Dates d'ouverture

Toute l'année sauf de mi-novembre à mi-février.

Localisation

Saint-Etienne : 60 km (1h10)
Valence : 70 km (1h20)

VOTRE CHÈQUE CADEAU

donne droit pour deux personnes à :

- > une nuit en chambre double « Confort »
- > un petit-déjeuner « Buffet » ou « En chambre »
- > un dîner « Menu Terroir »
- > une demi-bouteille de vin à partager



© Clairmatin

RÉSERVATION

Consultez les dates disponibles pour ce séjour et réservez sur votre espace « MySmartbox » www.mysmartbox.fr

Hôtel Clair Matin***

Lieu-dit Les Barandons
43400 Le Chambon-sur-Lignon
www.hotelclairmatin.com



Grand Hôtel Moderne et Pigeon***

C'est à Limoux, en Languedoc-Roussillon, que se trouve le Grand Hôtel Moderne et Pigeon. Vous séjournerez dans un ancien couvent du début du XVI^e siècle, qui fut successivement couvent, hôtel de charme et banque au début du XX^e siècle. Vous apprécierez la décoration raffinée de cette demeure qui a conservé des fresques et des vitraux plusieurs fois centenaires. Les chambres sont modernes et lumineuses, agrémentées d'une salle de bain en marbre. Au dîner, une cuisine créative vous sera proposée par le chef Jean-Luc Desmoineaux et son équipe. Vous dégusterez un menu du Terroir mettant en valeur les produits de saison et les saveurs du Midi. Gourmands et gourmets seront ravis.



Informations pratiques
Wifi - Animaux admis (avec supplément).

Sur place
Salon, cave à vin et cour intérieure.

A proximité
Musées de l'Automate, du Piano et vignoble de Limoux (5 km).
Cité médiévale de Carcassonne (25 km).
Piscine, tennis (1 km) et golf (22 km).

Dates d'ouverture
Toute l'année.
Tous les jours sauf lundi et dimanche soir.

Localisation
Castres : 93 km (1h30)
Toulouse : 100 km (1h15)

VOTRE CHÈQUE CADEAU

donne droit pour deux personnes à :

- > une nuit en chambre double « Standard »
- > un petit-déjeuner « Buffet »
- > un dîner « Menu du Terroir » hors boissons
- > un cocktail de bienvenue



© Grand Hôtel Moderne et Pigeon

RÉSERVATION

Consultez les dates disponibles pour ce séjour et réservez sur votre espace « MySmartbox » www.mysmartbox.fr

Grand Hôtel Moderne et Pigeon***

1 place du Général Leclerc
11300 Limoux
www.grandhotelmodernepigeon.fr



Best Western Les Vignes Blanches***

C'est au cœur de la région du Languedoc-Roussillon, à la croisée entre Nîmes, Arles et Avignon, que se trouve l'hôtel Best Western Les Vignes Blanches. Cet hôtel, à la décoration typiquement provençale, vous plongera dans une ambiance chaleureuse et conviviale. Vous apprécierez le confort de votre chambre, les moments passés au bord de la piscine ou encore la cuisine traditionnelle du restaurant de l'hôtel. L'équipe saura aussi vous accompagner durant votre séjour et vous indiquer les sites à visiter. Beaucaire et ses environs vous inviteront à la découverte de leurs églises, des maisons bourgeoises et des fermes ancestrales ou des ponts et des moulins. Toutes ses richesses s'offrent à vous au détour des chemins !



Informations pratiques

Accès aux personnes handicapées - Ascenseur - Internet / Wifi - Animaux admis (avec supplément).

Sur place

Bar, piscine, pêche, tennis et terrasse.

A proximité

Châteaux de Beaucaire, Tarascon, cloître des Cordeliers, musée Auguste Jacquet, parc Historique de Beaucaire (3 km), pont du Gard (15 km) et Palais des Papes (23 km).

Visite de cave (3 km).

Karting (1 km) et golf (24 km).

Dates d'ouverture

Toute l'année.

Localisation

Nîmes : 22 km (25 min)

Avignon : 26 km (30 min)

VOTRE CHÈQUE CADEAU

donne droit pour deux personnes à :

- > une nuit en chambre double « Supérieure »
- > un petit-déjeuner « Buffet »
- > un dîner « Menu Gourmand » hors boissons



© Best Western Les Vignes Blanches***

RÉSERVATION

Consultez les dates disponibles pour ce séjour et réservez sur votre espace « MySmartbox » www.mysmartbox.fr

Best Western Les Vignes Blanches***

67 avenue de Farciennes

Route de Nîmes

30300 Beaucaire

www.lesvignesblanches.com



Les Doctrinaires***

Imaginez que vous passez la nuit dans un lieu historique, situé dans une région au patrimoine naturel, historique et gastronomique réputé. C'est ce que vous propose l'hôtel Les Doctrinaires, situé à Beaucaire, aux portes de la Provence et de la Camargue. Récemment restauré, il est installé dans un ancien collège de Doctrinaires datant de 1650. Vous tomberez sous le charme de son patio ombragé, de sa salle à manger voûtée et de son escalier majestueux. Avant de profiter de votre chambre confortable disposant d'une vue sur le canal de plaisance, détendez-vous sur la terrasse, puis dégustez une cuisine provençale, traditionnelle et soignée. Succombez à cet art de vivre raffiné et gourmand.



Informations pratiques

Accès aux personnes handicapées - Ascenseur - Internet / Wifi - Animaux admis (avec supplément).

Sur place

Bar, jardin et terrasse.

A proximité

Village des Baux-de-Provence (20 km), pont du Gard (23 km), arènes de Nîmes (24 km) et palais des Papes d'Avignon (25 km).
La Camargue (19 km).

Dates d'ouverture

Toute l'année.

Localisation

Nîmes : 24 km (35 min)
Avignon : 27 km (30 min)

VOTRE CHÈQUE CADEAU

donne droit pour deux personnes à :

- > une nuit en chambre double « Supérieure »
- > un petit-déjeuner « Buffet »
- > un dîner hors boissons
- > une bouteille d'huile d'olive de Beaucaire offerte



© Hôtel les Doctrinaires***

RÉSERVATION

Consultez les dates disponibles pour ce séjour et réservez sur votre espace « MySmartbox » www.mysmartbox.fr

Les Doctrinaires***

6 quai du Général de Gaulle
30300 Beaucaire
www.hotel-doctrinaires-30.com



Le Clos de Pradines***

En pleine campagne, dans un décor bucolique offrant un calme absolu, vous avez rendez-vous au Clos des Pradines pour un délicieux séjour. Laissez-vous gagner par l'atmosphère chaleureuse de ce lieu alliant harmonieusement charme et tradition. Découvrez votre chambre, élégante et raffinée, aux tissus de qualité déclinés dans les tons clairs. Le soir, vous dégusterez un dîner gourmand et généreux dans la salle du restaurant ou sur la terrasse, face au panorama de la vallée d'Uzès. Aux alentours, vous découvrirez le musée de la Poterie, Uzès et sa tour Fenestrelle, mais aussi le célèbre pont du Gard. Si le cœur vous en dit, poussez l'aventure jusqu'à Nîmes et ses curiosités architecturales !



Informations pratiques

Accès aux personnes handicapées - Internet / Wifi - Animaux admis (avec supplément) - Etablissement non fumeur.

Arrivée conseillée entre 15h et 20h.

Sur place

Bar, salon, piscine, jardin et terrasse.

A proximité

Musée de la Poterie, tour Fenestrelle d'Uzès (5 km), pont du Gard (13 km) et Maison Carrée de Nîmes (35 km). Tennis (1 km).

Dates d'ouverture

Toute l'année sauf en janvier et les deux dernières semaines de novembre.

Localisation

Nîmes : 30 km (45 min)

Avignon : 44 km (55 min)

VOTRE CHÈQUE CADEAU

donne droit pour deux personnes à :

- > une nuit en chambre double « Supérieure »
- > un petit-déjeuner « Classique »
- > un dîner « Menu Délice » hors boissons



© Le clos de pradines

RÉSERVATION

Consultez les dates disponibles pour ce séjour et réservez sur votre espace « MySmartbox » www.mysmartbox.fr

Le Clos de Pradines***

Place du Pigeonnier
30700 Saint-Quentin-la-Poterie
www.clos-de-pradines.com



Domaine de Blancardy***

Si les Cévennes sont connues pour une chose, c'est bien pour l'authenticité de leur milieu naturel. Les grottes des Demoiselles font écho aux ravins, gorges et criques. Evolvez sportivement dans cette région escarpée lors d'une randonnée, ou décidez d'embarquer dans un canoë ou sur un vélo pour découvrir ses secrets. L'ancienne ferme fortifiée du Domaine de Blancardy sera le refuge idéal. Vous pourrez y déguster des vins du pays et les produits régionaux de saison : lapins, pêches, asperges ou spécialités de canard suivant ce que la nature a offert. Berceau du tourisme vert, le naturel de Ganges et sa région vous séduiront à coup sûr.



Informations pratiques

Accès aux personnes handicapées - Internet / Wifi -
Etablissement non fumeur.
Arrivée conseillée à 17h.

Sur place

Bar, dégustation et vente de vin (avec supplément),
piscine, terrasse, jardin, parc, randonnée pédestre et
cycliste.

A proximité

Grotte des Demoiselles (10 km) et musée de la Soie
(13 km).
Canoë-kayak, équitation, karting (7 km) et randonnée à
dos d'âne (15 km).

Dates d'ouverture

Toute l'année.

Localisation

Montpellier : 41 km (45 min)
Nîmes : 65 km (1h20)

VOTRE CHÈQUE CADEAU

donne droit pour deux personnes à :

- > une nuit en chambre double « Confort »
- > un petit déjeuner « Buffet »
- > un dîner « Menu Gourmand » hors boissons



© Domaine de Blancard

RÉSERVATION

Consultez les dates disponibles pour ce séjour et réservez
sur votre espace « MySmartbox » www.mysmartbox.fr

Domaine de Blancard***

Moulès-et-Baucels
34190 Ganges
www.blancard.com



Hôtel de Paris***

Entre l'étang de Thau, la Méditerranée et les canaux, vous trouverez, au cœur de la pittoresque ville de Sète, l'Hôtel de Paris. Organisé autour d'un patio calme et ensoleillé, cet établissement emblématique sétois fait la part belle à l'art. La décoration contemporaine des 36 chambres est ainsi déclinée autour des matériaux, des couleurs et des lumières, éléments indispensables à la création. Face au canal royal, et dans une salle remplie d'œuvres d'art, vous dégusterez une cuisine traditionnelle et inventive. Vous pourrez visiter la ville, et découvrir les artistes sétois grâce au Musée International des Arts Modestes, puis vous détendre au Serenity Spa qui propose sauna, hammam, bain bouillonnant et soins.



Informations pratiques

Accès aux personnes handicapées - Internet / Wifi - Animaux admis - Taxe de séjour en supplément.

Sur place

Restaurant (sur réservation), bar et spa (avec supplément).

A proximité

Musées International des Arts modestes (400 m), Paul-Valéry (1 km) et espace Georges-Brassens (3 km).
Etang de Thau (4 km).
Tennis et voile (4 km).

Dates d'ouverture

Toute l'année.

Localisation

Montpellier : 31 km (35 min)
Béziers : 57 km (45 min)

VOTRE CHÈQUE CADEAU

donne droit pour deux personnes à :

- > une nuit en chambre double « Classique »
- > un petit-déjeuner « Buffet »
- > un dîner « Menu Hôtel de Paris » hors boissons



© Hôtel de Paris***

RÉSERVATION

Consultez les dates disponibles pour ce séjour et réservez sur votre espace « MySmartbox » www.mysmartbox.fr

Hôtel de Paris***

2 rue Frédéric Mistral
34200 Sète
www.hoteldeparis-sete.com



Golf Hôtel Montpellier***

A 20 minutes des plages de Palavas-les-Flots, le Golf Hôtel Montpellier vous invite à passer un séjour placé sous le signe du loisir et de la gourmandise. Avec pour décor la garrigue, l'établissement vous propose de séjourner dans une chambre spacieuse et confortable avec vue sur le terrain de golf. Si l'envie vous en dit, vous pourrez frapper quelques balles sur les différents parcours proposés par le complexe. A moins que vous ne préfériez partir à la découverte de la région : Montpellier, ses plages méditerranéennes, ses vignobles locaux et ses villages médiévaux. De retour à l'hôtel, vous pourrez vous relaxer dans la piscine ou au bord de la terrasse et, pour terminer, vous pourrez déguster au restaurant de l'hôtel une cuisine originale et raffinée. Vous serez comblés !



Informations pratiques

Accès aux personnes handicapées - Ascenseur - Wifi - Animaux admis (avec supplément) - Taxe de séjour en supplément.

Sur place

Bar, salle de fitness, solarium, piscine, parcours de golf (avec supplément) et terrasse.

A proximité

Visite des vignobles de la région avec dégustation, centre historique de Montpellier, musées de l'Infanterie et Fabre, serre amazonienne (6 km) et gorges de l'Hérault (36 km).
Equitation (7 km).

Dates d'ouverture

Toute l'année sauf fêtes de Noël.

Localisation

Montpellier : 11km (20 min)
Sète : 37 km (40 min)

VOTRE CHÈQUE CADEAU

donne droit pour deux personnes à :

- > une nuit en chambre double « Vue Golf »
- > un petit-déjeuner « Buffet »
- > un dîner hors boissons



© Montpellier resort

RÉSERVATION

Consultez les dates disponibles pour ce séjour et réservez sur votre espace « MySmartbox » www.mysmartbox.fr

Golf Hôtel Montpellier***

Avenue des Hameaux du Golf
34990 Juvignac
www.montpellierresort.com



Chez Camillou***

Soyez les bienvenus Chez Camillou ! Niché au cœur du Massif Central, dans la commune d'Aumont-Aubrac, cet hôtel de famille respire l'authenticité. Vous apprécierez l'harmonie du lieu, sa décoration raffinée et ses teintes colorées. Pour profiter du soleil, vous vous prélasserez au bord de la piscine et prendrez un verre au bar, dans une ambiance conviviale et cosy. Puis viendra l'heure de rejoindre la brasserie gourmande Le Gabale pour le plus grand plaisir de vos papilles. Vous vous régalez d'une cuisine simple et authentique faite avec les produits de la région. Vos sens seront comblés par les saveurs de la viande d'Aubrac ou de la truite de l'Ance. Au cœur de la nature, votre séjour Chez Camillou sera tout simplement exquis et délicat !



Informations pratiques

Ascenseur - Internet / Wifi - Animaux admis (avec supplément) - Etablissement non fumeur.

Sur place

Bar, salon, piscine, jardin, terrasse, randonnée pédestre et VTT.

A proximité

Musée de la Métallurgie (10 km), château de la Baume (18 km), viaduc de Garabit (29 km) et gorges de la Truyère (30 km).

Parcs du Gévaudan (17 km) et des bisons d'Europe (25 km).

Canoë-kayak, parcours dans les arbres et quad (20 km).

Dates d'ouverture

De début avril à début novembre.
Restaurant et brasserie fermés de mi-janvier à mi-février.

Localisation

Saint-Flour : 45 km (35 min)
Millau : 86 km (1h)

VOTRE CHÈQUE CADEAU

donne droit pour deux personnes à :

- > une nuit en chambre double « Confort »
- > un petit-déjeuner « Buffet »
- > un dîner « Menu Gabale M » hors boissons



© Chez Camillou

RÉSERVATION

Consultez les dates disponibles pour ce séjour et réservez sur votre espace « MySmartbox » www.mysmartbox.fr

Chez Camillou***

10 route du Languedoc
48130 Aumont-Aubrac
www.camillou.com



Grand Hôtel de la Reine Amélie***

Non loin de Perpignan, avec des montagnes comme décor, le Grand Hôtel de la Reine Amélie vous attend pour vous faire passer un séjour des plus reposants. Votre chambre, dans les tons beige et chocolat, vous accueillera pour un instant de détente dans une atmosphère chaleureuse. Pour un moment privilégié, vous aurez la chance de vous prélasser au bord de la piscine ou de profiter de votre dîner gourmand sur la terrasse. Aux alentours, vous pourrez vous adonner à de nombreuses activités si vous le souhaitez : golf, rafting, VTT, balnéothérapie, visite de Perpignan... Un séjour tout en relief qui vous donnera le goût de la montagne.



Informations pratiques

Ascenseur - Internet / Wifi - Animaux admis (avec supplément).

Sur place

Bar, piscine et terrasse.

A proximité

Musée d'Art moderne (7 km), prieuré de Serrabone (15 km) et abbaye Saint-Martin-du-Canigou (23 km).
Ras del Prat Cabrera (16 km) et pic du Canigou (18 km).
Randonnée pédestre (500 m).

Dates d'ouverture

De février à mi-décembre.

Localisation

Perpignan : 41 km (40 min)
Narbonne : 100 km (1h10)

VOTRE CHÈQUE CADEAU

donne droit pour deux personnes à :

- > une nuit en chambre double « Supérieure »
- > un petit-déjeuner « Buffet »
- > un dîner « Menu Gourmand » hors boissons



© Grand Hôtel de la Reine Amélie***

RÉSERVATION

Consultez les dates disponibles pour ce séjour et réservez sur votre espace « MySmartbox » www.mysmartbox.fr

Grand Hôtel de la Reine Amélie***

Boulevard de la Petite-Provence
66110 Amélie-les-Bains-Palalda
www.reineamelie.com

L'abus d'alcool est dangereux pour la santé.



La Bastide Gourmande***

Vous souhaitez savourer la douceur de vivre et célébrer les saveurs du Sud dans un hôtel de caractère ? Le village typiquement provençal de la Colle-sur-Loup abrite une maison au charme discret vous invitant à goûter la beauté de l'arrière-pays. Cette maison, c'est la Bastide Gourmande. Son duo de propriétaires, Annie-Claire et Alexandre Lamand, y concoctent une cuisine locale exquise grâce à leur restaurant bio. La piscine bordée de palmiers et les chambres romantiques, au style contemporain et chaleureux, achèveront de vous séduire. Et si l'envie vous en dit, partez à la découverte de la région et de ses richesses naturelles. Abandonnez-vous et savourez la Provence sous toutes ses formes !



Informations pratiques
Internet / Wifi - Animaux admis (avec supplément) -
Taxe de séjour en supplément.
Arrivée conseillée à 15h.

Sur place

Bar, bain bouillonnant, piscine et jardin.

A proximité

Fondation Maeght (4 km), chapelle du Rosaire et musée
Escoffier (5 km).

Dates d'ouverture

Toute l'année sauf de mi-janvier à mi-décembre.

Localisation

Nice : 16 km (20 min)
Cannes : 25 km (25 min)

VOTRE CHÈQUE CADEAU

donne droit pour deux personnes à :

- > une nuit en chambre double « Romantique »
- > un petit-déjeuner « Buffet »
- > un dîner « Menu Romantique » hors boissons



© La Bastide Gourmande

RÉSERVATION

Consultez les dates disponibles pour ce séjour et réservez
sur votre espace « MySmartbox » www.mysmartbox.fr

La Bastide Gourmande***

660 route de Cagne
06480 La Colle-sur-Loup
www.labastidegourmande.fr

L'abus d'alcool est dangereux pour la santé.



Le Domaine de la Reynaude***

« Parlas provençau ? » C'est bien connu, les gens du Midi ont l'accent qui chante. Dans les collines qui relie la Méditerranée aux Alpes bat le cœur de la Provence. Les coteaux de vignobles, la garrigue et les oliviers ont charmé Cézanne et Van Gogh. Vous serez sans nul doute séduits par cette région aux mille senteurs, saveurs et couleurs. Une étape s'impose donc au domaine de la Reynaude. Entre Salon-de-Provence et Aix-en-Provence, cet ancien relais de poste du XVI^e siècle offre un panorama incomparable. A vélo, vous partirez à la découverte du massif des Costes et des villages typiquement provençaux. A votre retour, vous vous détendrez dans la piscine chauffée, puis vous dégusterez une cuisine concoctée à base de produits frais avant d'apprécier le calme et le confort de votre chambre.



Informations pratiques

Accès aux personnes handicapées - Wifi - Animaux admis.

Sur place

Salle de jeux, piscine, boulodrome, football, jardin, randonnée, tennis et volley-ball.

A proximité

Beffroi de Pelissanne, grottes et château de Castellas (5 km), maison de Nostradamus et musée du Savon de Marseille (7 km).

Equitation (4 km), parcours dans les arbres (5 km) et golf (6 km).

Dates d'ouverture

Toute l'année.

Restaurant fermé le dimanche soir et le midi en semaine.

Localisation

Aix-en-Provence : 33 km (40 min)

Marseille : 60 km (50 min)

VOTRE CHÈQUE CADEAU

donne droit pour deux personnes à :

- > une nuit en chambre double « Confort »
- > un petit-déjeuner « Buffet »
- > un dîner hors boissons
- > un apéritif



© M. Miscolo - Smartbox

RÉSERVATION

Consultez les dates disponibles pour ce séjour et réservez sur votre espace « MySmartbox » www.mysmartbox.fr

Le Domaine de la Reynaude***

Les Sonnaillets

13121 Aurons

www.domainedelareynaude.com



Inter-Hôtel Mireille***

Séjourner en pays d'Arles, c'est s'offrir le privilège de découvrir un patrimoine historique et architectural. Pour cela, arrêtez-vous à l'Inter-Hôtel Mireille situé à deux pas du centre-ville ! Dans un cadre chaleureux et familial, vous séjournerez dans l'une des chambres aux tonalités provençales. Après avoir savouré la cuisine méditerranéenne du restaurant de l'hôtel, déambulez alors dans les rues de la petite Rome des Gaules à la découverte de 2000 ans d'histoire. Vous serez conquis par les monuments inscrits au patrimoine mondial de l'Unesco et vous ne pourrez résister aux flâneries sonores, olfactives et visuelles de la ville qui vous laisseront un agréable souvenir.



VOTRE CHÈQUE CADEAU

donne droit pour deux personnes à :

- > une nuit en chambre double « Confort »
- > un petit-déjeuner « Buffet »
- > un dîner « Menu Saveur » hors boissons

Informations pratiques

Internet / Wifi - Animaux admis (avec supplément).
Arrivée conseillée à 14h.

Sur place

Bar, boutique de produits régionaux, salon, piscine, jardin et terrasse.

A proximité

Cryptoportiques (900 m), Alyscamps, amphithéâtre romain, théâtre antique et thermes romains de Constantin (2 km).

Féria de Pâques, festival Voies Off en été, rencontres photographiques et salon des santonniers en hiver (2 km).

Croisière sur le Rhône (50 m), randonnée équestre (10 km) et kayak (30 km).

Dates d'ouverture

De mars à décembre.

Localisation

Nîmes : 32 km (30 min)

Avignon : 38 km (50 min)



© Inter-Hôtel Mireille***

RÉSERVATION

Consultez les dates disponibles pour ce séjour et réservez sur votre espace « MySmartbox » www.mysmartbox.fr

Inter-Hôtel Mireille***

2 place Saint-Pierre

Trinquetaille

13200 Arles

www.hotel-mireille.com



Le Mas des Carassins***

Au cœur du triangle d'or formé par Nîmes, Aix-en-Provence et Avignon, au pied des Alpilles baignées de lumière, se trouve Le Mas des Carassins. Vous découvrirez une oasis de calme et de fraîcheur, située à quelques minutes du centre de Saint-Rémy-de-Provence, ville de Van Gogh. Profitez du jardin, à l'ombre de ses oliviers centenaires, ou goûtez au plaisir de la sieste provençale baignée des senteurs de la lavande, du romarin, du laurier et du thym. Dans ce vieux mas en pierres, vous découvrirez une atmosphère empreinte de calme et de convivialité et une cuisine typiquement provençale lors de votre dîner au restaurant. Les chambres qui portent toutes un nom symbole de la Provence ou de l'histoire du mas, participent au charme d'un authentique séjour provençal.



Informations pratiques

Accès aux personnes handicapées - Animaux admis (avec supplément) - Taxe de séjour en supplément.

Sur place

Jeux de société, piscine, ping-pong et jardin.

A proximité

Les Baux (5 km), Arles (15 km), Avignon (18 km), villages du Luberon et pont du Gard (35 km).

Tennis (1 km), golf (5 km) et canoë-kayak (35 km).

Dates d'ouverture

Toute l'année sauf de début janvier à début mars et de fin novembre à mi-décembre.

Localisation

Avignon : 21 km (35 min)

Marseille : 90 km (1h05)

VOTRE CHÈQUE CADEAU

donne droit pour deux personnes à :

- > une nuit en chambre double « Classique »
- > un petit-déjeuner
- > un dîner « Menu Délice » hors boissons

ou

- > une nuit en chambre double « Classique »
- > un petit-déjeuner
- > un dîner « Menu Découverte » hors boissons



© Le Mas des Carassins

RÉSERVATION

Consultez les dates disponibles pour ce séjour et réservez sur votre espace « MySmartbox » www.mysmartbox.fr

Le Mas des Carassins***

1 chemin Gaulois
13210 Saint-Rémy-de-Provence
www.masdescarassins.com

Labus d'alcool est dangereux pour la santé.



Comfort Le Mas de l'Etoile***

Entre Marseille et Cassis, à seulement quelques kilomètres du centre-ville d'Aubagne, venez découvrir l'hôtel Comfort Le Mas de l'Etoile. Construit dans un style purement provençal et doté d'une décoration contemporaine, cet établissement vous propose des chambres avec vue sur le massif du Garlaban ou ses jardins. Ancré dans les alentours d'Aubagne, ce lieu vous fera bénéficier de paysages tels que le massif de la Sainte-Baume. L'atmosphère et les décors vous plongeront immanquablement dans l'univers de Marcel Pagnol tout comme la cuisine du restaurant de l'hôtel aux saveurs méditerranéennes.



Informations pratiques

Accès aux personnes handicapées - Wifi - Animaux admis (avec supplément) - Etablissement non fumeur. Arrivée conseillée à partir de 15h.

Sur place

Bar, piscine, jardin et terrasse.

A proximité

Le petit monde de Marcel Pagnol, centre-ville d'Aubagne (4 km), poterie Ravel (6 km) et visite des Calanques de Cassis (18 km).

Dates d'ouverture

Toute l'année.
Restaurant fermé le dimanche soir.

Localisation

Cassis : 18 km (26 min)
Marseille : 24 km (20 min)

VOTRE CHÈQUE CADEAU

donne droit pour deux personnes à :

- > une nuit en chambre double « Standard »
- > un petit-déjeuner « Buffet »
- > un dîner hors boissons
- > un cocktail maison



© Comfort Mas de l'Etoile***

RÉSERVATION

Consultez les dates disponibles pour ce séjour et réservez sur votre espace « MySmartbox » www.mysmartbox.fr

Comfort Le Mas de l'Etoile***

RN 396 - Pont de l'Etoile
13400 Aubagne
www.choicehotels.fr



Déjeunez Sous l'Arbre***

Au pied de la montagne Sainte-Victoire, sur la commune ensoleillée de Rousset, Valérie Martin vous accueille dans sa demeure. Les chambres, à la décoration personnalisée et élégante, donnent toutes sur la colline environnante. Après le petit-déjeuner pris dans l'ancienne écurie dotée de poutres et de pierres apparentes ou sur la terrasse ombragée les journées d'été, un petit tour par la piscine ou le sauna vous ravira. Tout près de là, vous pourrez faire du golf, des randonnées pédestres ou équestres autour de la Sainte-Victoire immortalisée par Cézanne et Van Gogh ou encore visiter les calanques de Cassis en bateau. Enfin, découvrez Aix-en-Provence, ses cigales et ses calissons.



Informations pratiques

Accès aux personnes handicapées - Internet / Wifi.

Sur place

Bar, salon, sauna, piscine, jardin, jeux pour enfants et terrasse.

A proximité

Montagne Sainte-Victoire (7 km), atelier des Lauves, musée Granet (14 km), fontaine des Quatre-Dauphins, quartier Mazarin (15 km) et calanques de Cassis (50 km). Ferme animalière d'Auriol (12 km). Equitation, escalade, golf et randonnée pédestre (5 km).

Dates d'ouverture

Toute l'année sauf de fin décembre à début janvier.
Restaurant fermé samedi midi et dimanche soir.

Localisation

Aix-en-Provence : 18 km (20 min)
Avignon : 104 km (1h15)

VOTRE CHÈQUE CADEAU

donne droit pour deux personnes à :

- > une nuit en chambre double « Sainte-Victoire »
- > un petit-déjeuner « Buffet »
- > un dîner « Menu du Terroir » hors boissons



© M. miroco - smartbox

RÉSERVATION

Consultez les dates disponibles pour ce séjour et réservez sur votre espace « MySmartbox » www.mysmartbox.fr

Déjeunez Sous l'Arbre***

260 avenue Villevieille
13790 Rousset
www.dejeunez.com



Les Palmiers***

A l'hôtel Les Palmiers, installé dans la vieille ville de Sainte-Maxime, vous apprécierez l'ambiance conviviale qui fait le charme de la Provence. Dans cette bâtisse aux volets verts, vous rejoindrez votre chambre pour une nuit réparatrice. A l'heure du petit-déjeuner ou pour le dîner, la terrasse ombragée vous invite à contempler les paysages de la baie de Saint-Tropez. Côté cuisine, le chef concocte ses menus avec des produits frais. Vous y dégusterez une cuisine simple et savoureuse. Après cette pause gourmande, pourquoi ne pas profiter encore de la douceur du climat et des embruns marins avec une balade sur le port, tout proche ?



Informations pratiques
Internet / Wifi - Animaux non admis.

Sur place
Terrasse.

A proximité
Musées de la Tour Carrée (100 m) et du Phonographe (10 km).
Plages du centre-ville (300 m) et de la Madrague (1 km).
Plongée sous-marine (50 m) et golf (4 km).

Dates d'ouverture
De mi-mars à début novembre.
Restaurant ouvert du mercredi midi au dimanche soir.

Localisation
Saint-Tropez : 15 km (10 min)
Cannes : 60 km (1h)

VOTRE CHÈQUE CADEAU

donne droit pour deux personnes à :

- > une nuit en chambre double « Confort »
- > un petit-déjeuner « Buffet »
- > un dîner hors boissons



© Hôtel les Palmiers***

RÉSERVATION

Consultez les dates disponibles pour ce séjour et réservez sur votre espace « MySmartbox » www.mysmartbox.fr

Les Palmiers***

28 rue Gabriel Péri
83120 Sainte-Maxime
www.hotelespalmiers.com



Hôtel Kyriad Orange Centre***

L'Hôtel Kyriad Orange Centre, demeure du XVII^e siècle classée par les Beaux-arts, vous accueille pour un séjour placé sous le signe du tourisme et de la culture. L'établissement est situé à proximité des sites classés « monument mondial » de l'Arc de Triomphe et du théâtre antique d'Orange. La cité témoigne de l'étendue de l'empire romain : découvrez les ruines gallo-romaines, le temple et l'hémicycle, vestiges d'un temple impérial et les cadastres romains, uniques dans le monde romain. Complétez votre séjour par une visite des alentours, au cœur de la Provence et de la route des vins. Venez découvrir celle que l'on surnomme la Cité des Princes et goûtez aux savoureux produits du terroir !



Informations pratiques

Ascenseur - Internet / Wifi - Animaux admis.

Sur place

Bar et salon.

A proximité

Musée Municipal, place aux Herbes (200 m), théâtre antique (300 m), Arc de Triomphe (600 m), île de la Barthelasse, fort Saint-André (19 km), palais des Papes d'Avignon et arènes d'Arles et de Nîmes (30 km).

Dates d'ouverture

Toute l'année sauf trois semaines en janvier.

Localisation

Avignon : 30 km (25 min)

Aix-en-Provence : 100 km (1h30)

VOTRE CHÈQUE CADEAU

donne droit pour deux personnes à :

- > une nuit en chambre double « Confort »
- > un petit-déjeuner « Buffet »
- > un dîner boissons comprises
- > une bouteille de vin à partager
- > un café



© KYRIAD***ORANGE CENTRE

RÉSERVATION

Consultez les dates disponibles pour ce séjour et réservez sur votre espace « MySmartbox » www.mysmartbox.fr

KYRIAD***ORANGE CENTRE

86 avenue de l'Arc de Triomphe

84100 Orange

www.kyriad-orange-centre.fr



Hôtel des Pins***

Entre le mont Ventoux, les collines et les vignobles, l'Hôtel des Pins vous accueille au milieu de pièces d'eau, de nénuphars et de jardins. Dans cette demeure provençale où une attention particulière a été prêtée à la décoration, vous séjournerez dans l'une des chambres dotées de vieilles pierres, de voilages et de meubles chinés au fil du temps. La piscine sera un lieu apprécié pour se reposer au calme et à l'ombre des arbres. Vous aurez également la chance de goûter une cuisine ensoleillée aux couleurs des produits du marché : vos papilles seront en éveil ! Point de départ de nombreuses promenades à travers une région regorgeant de sites touristiques, l'Hôtel des Pins vous propose une évasion sous le chant des grillons.



Informations pratiques

Accès aux personnes handicapées - Internet / Wifi - Animaux admis (avec supplément).

Sur place

Espace modelage (avec supplément), salon, piscine, jardin et terrasse.

A proximité

Chapelles de Bédoin (2 km) et village de Vaison-la-Romaine (20 km).
Escalade et labyrinthe géant (3 km).

Dates d'ouverture

De mi-mars à fin novembre.

Localisation

Orange : 12 km (20 min)
Carpentras : 15 km (20 min)

VOTRE CHÈQUE CADEAU

donne droit pour deux personnes à :

- > une nuit en chambre double « Moyenne »
- > un petit-déjeuner « Buffet »
- > un dîner « Menu des Sens » hors boissons



© Hôtel des Pins

RÉSERVATION

Consultez les dates disponibles pour ce séjour et réservez sur votre espace « MySmartbox » www.mysmartbox.fr

Hôtel des Pins***

Chemin des Crans
84410 Bédoin
www.hoteldespins.net



Golf d'Albon***

C'est au cœur de la Drôme, entre Valence et Lyon, que s'étendent vignes et forêts à perte de vue. Au milieu de ce cadre d'exception, 120 hectares verdoyants s'offrent à vous, vous êtes au Golf d'Albon. Vous séjournerez dans l'une des chambres de l'hôtel à la décoration sobre et lumineuse et peut-être profiterez-vous du climat exceptionnel des lieux pour vous exercer au golf ou vous octroyer un moment de détente au bord de la piscine. A moins que vous ne décidiez de visiter les caves des Côtes du Rhône ? Le soir venu, vous prendrez plaisir à vous attabler au restaurant gastronomique du golf pour y déguster des mets aux saveurs du terroir. Aux portes de Valence, entre Alpes et Méditerranée, découvrez le privilège d'un agréable séjour.



Informations pratiques

Accès aux personnes handicapées - Internet / Wifi - Animaux admis (avec supplément) - Etablissement non fumeur.

Sur place

Bar, billard, salon, piscine, jeux pour enfants, parc et terrasse.

A proximité

Train à vapeur (20 km) et caves à vin (25 km).
Kayak (5 km), centre équestre et randonnée (30 km).

Dates d'ouverture

Toute l'année.
Restaurant fermé le dimanche soir.

Localisation

Valence : 40 km (45 min)
Lyon : 68 km (50 min)

VOTRE CHÈQUE CADEAU

donne droit pour deux personnes à :

- > une nuit en chambre double « Confort »
- > un petit-déjeuner « Buffet »
- > un dîner « Menu Albatros »



© Golf d'Albon

RÉSERVATION

Consultez les dates disponibles pour ce séjour et réservez sur votre espace « MySmartbox » www.mysmartbox.fr

Golf d'Albon***

Route de Senaud
26140 Albon
www.golf-albon.com



Domaine de la Vivande***

Vous séjournerez dans un parc de trois hectares, dans le confort d'une bâtisse logée au cœur de la campagne, offrant une vue panoramique sur les montagnes et les paysages provençaux. Au menu du jour, une initiation gastronomique aux mets de Provence. Vous apprécierez la cuisine du chef faite de produits frais mijotés dans un mélange d'authenticité et de modernité. Vous vivrez des moments de repos et de détente au domaine grâce aux chambres tout confort, aux espaces verts, à la terrasse et à la piscine. Vous découvrirez ensuite la région où vous n'aurez que l'embaras du choix. Entre anciens remparts et chapelles romanes, nougat de Montélimar, poterie, randonnée et chemins de traverses, la Drôme provençale vous présente l'un de ses trésors cachés.



Informations pratiques

Accès aux personnes handicapées - Wifi - Animaux admis (avec supplément).

Sur place

Bar, salon, piscine, parc, jardin et terrasse.

A proximité

Le vieux village (1 km).

Randonnée pédestre, parcours dans les arbres (3 km),
golf (10 km) et canoë-kayak (30 km).

Dates d'ouverture

Toute l'année sauf de fin octobre à début novembre et
de fin décembre à fin janvier.

Localisation

Montélimar : 19 km (25 min)

Valence : 55 km (55 min)

VOTRE CHÈQUE CADEAU

donne droit pour deux personnes à :

- > une nuit en chambre double « Confort »
- > un petit-déjeuner « Buffet »
- > un dîner « Menu Mont Luisant » hors boissons



© Domaine de la Vivande

RÉSERVATION

Consultez les dates disponibles pour ce séjour et réservez
sur votre espace « MySmartbox » www.mysmartbox.fr

Domaine de la Vivande***

Route de Cléon d'Andran

26740 Marsanne

www.domainedelavivande.com



Le Chalet***

C'est au cœur du parc du Vercors, dans le village de Gresse-en-Vercors, que vous trouverez, niché à quelques mètres d'altitude, l'hôtel-restaurant Le Chalet. Tenu par la même famille depuis plusieurs générations, il vous charmera par son cadre chaleureux et accueillant. Chaque chambre, au style contemporain mais douillet, invite à la douceur et au repos. La cuisine qui vous sera proposée sera gourmande et fleurera bon les saveurs régionales. Profitez de l'air pur et de la situation de l'hôtel pour découvrir toutes les beautés du site naturel ou vous adonner aux nombreuses activités qui sont à votre portée : ski, raquette, traineau, randonnée. Vous sortirez de ce séjour ressourcés !



Informations pratiques

Accès aux personnes handicapées - Internet / Wifi (avec supplément) - Etablissement non fumeur.

Sur place

Bar, salon, piscine, jardin, ping-pong et tennis.

A proximité

Pêche, randonnée pédestre, ski et VTT (10 km).

Dates d'ouverture

De mi-décembre à mi-mars et de mi-mai à mi-octobre.

Localisation

Grenoble : 52 km (50 min)

Gap : 93 km (1h35)

VOTRE CHÈQUE CADEAU

donne droit pour deux personnes à :

- > une nuit en chambre double « Suite » ou « Loggia »
- > un petit-déjeuner « Buffet »
- > un dîner hors boissons



© Hôtel restaurant le chalet

RÉSERVATION

Consultez les dates disponibles pour ce séjour et réservez sur votre espace « MySmartbox » www.mysmartbox.fr

Le Chalet***

Le Village

38650 Gresse-en-Vercors

<http://lechalet.free.fr>



Hôtel Carlina***

L'Hôtel Carlina est situé à La Clusaz, dans le massif des Aravis. Cet établissement trois étoiles se dresse à quelques pas des boutiques et de l'animation du village, mais demeure très calme. La décoration évoque celle d'un chalet traditionnel et les chambres, douillettes et colorées, sont enveloppées de bois. Si l'envie vous en dit, savourez un moment de détente dans le salon de l'hôtel, au coin d'un feu de cheminée. A l'heure du repas, le restaurant, référencé par le guide Gault Millau, propose des spécialités savoyardes. Et que diriez-vous de faire un plongeon dans la piscine couverte mise à la disposition des clients ? Ou peut-être profiterez-vous, avec un supplément, de l'espace détente ? Laissez-vous séduire par l'Hôtel Carlina !



Informations pratiques

Internet / Wifi - Animaux admis (avec supplément) -
Etablissement non fumeur.

Sur place

Bar, bibliothèque, cheminée, salon, piscine, terrasse,
centre de bien-être et spa (avec supplément).

A proximité

Activités aquatiques, parapente, practice de golf,
randonnée pédestre, raquettes, ski alpin et de fond,
tennis et via ferrata (3 km).

Dates d'ouverture

De mi-décembre à mi-avril et de juillet à août.

Localisation

Anney : 33 km (40 min)
Albertville : 41 km (45 min)

VOTRE CHÈQUE CADEAU

donne droit pour deux personnes à :

- > une nuit en chambre double « Nord »
- > un petit-déjeuner buffet
- > un dîner « A la carte » hors boissons



© Hôtel Carlina***

RÉSERVATION

Consultez les dates disponibles pour ce séjour et réservez
sur votre espace « MySmartbox » www.mysmartbox.fr

Hôtel Carlina***

138 chemin des Eboulis
74220 La Clusaz
www.hotel-carlina.com



Vacca Park***

A 1 420 mètres d'altitude, au cœur des alpages, le chalet hôtel Vacca Park attend les amateurs de grand air et d'authenticité. L'établissement mêle avec harmonie la décoration traditionnelle des demeures alpines et le confort moderne. De là, il vous suffira d'une courte balade pour découvrir la tourbière de Sommand et un environnement naturel préservé. Ce site réputé des Alpes du Nord abrite un écosystème original où s'épanouissent orchidées, gentianes, sphaignes et crocus. A l'heure du dîner, vous rejoindrez le restaurant pour un menu où les spécialités transalpines sont à l'honneur. Saveurs fromagères et diots de Savoie feront peut-être partie de la dégustation. Profitez d'un séjour qui allie nature et plaisir des papilles.



Informations pratiques

Accès aux personnes handicapées - Ascenseur - Internet / Wifi - Etablissement non fumeur - Taxe de séjour en supplément.

Sur place

Bar, billard, salon, spa (avec supplément), piscine, randonnée en raquette et ski.

A proximité

Tourbière de Sommand (1 km), chapelle Saint-Graat (12 km) et prieuré de Peillonex (24 km).
Parapente (3 km) et tennis (10 km).

Dates d'ouverture

Toute l'année sauf de fin avril à fin mai et de début novembre à mi-décembre.

Localisation

Annemasse : 26 km (30 min)
Annecy : 60 km (50 min)

VOTRE CHÈQUE CADEAU

donne droit pour deux personnes à :

- > une nuit en chambre double
- > un petit-déjeuner
- > un dîner « Menu du Marché » hors boissons
- > un café



© Vacca park

RÉSERVATION

Consultez les dates disponibles pour ce séjour et réservez sur votre espace « MySmartbox » www.mysmartbox.fr

Vacca Park***

Plateau de Sommand
74440 Mieussy
www.vaccapark.com



Best Western Chalet Les Saytels***

Blotti entre le Mont-Blanc et le lac d'Annecy, au plus près de la nature savoyarde, cet établissement tout de bois vêtu vous invite à renouer avec la tradition des chalets d'autrefois. L'hôtel Best Western Chalet Les Saytels offre, depuis les chambres jusqu'au coin de la cheminée du salon, la chaleur d'un véritable esprit montagnard avec ses canapés cosy et ses objets typiques chinés dans les brocantes du pays. Au fil des saisons, c'est une cuisine subtile et inventive autour des produits du terroir que vous apprécierez. A deux pas des pistes de ski du Grand-Bornand et au départ des chemins de randonnée, profitez de l'air savoyard pour vous ressourcer.



Informations pratiques

Ascenseur - Internet / Wifi - Animaux admis (avec supplément).

Sur place

Bar, bibliothèque, billard, spa et piscine.

A proximité

Villages savoyards (5 km).

Parapente, parcours dans les arbres, randonnée pédestre (500 m), chiens de traîneaux, équitation (3 km), golf (4 km) et via ferrata (5 km).

Dates d'ouverture

Toute l'année.

Localisation

Anney : 32 km (35 min)

Genève : 47 km (50 min)

VOTRE CHÈQUE CADEAU

donne droit pour deux personnes à :

- > une nuit en chambre double avec petit balcon
- > un petit-déjeuner « Buffet des Cimes »
- > un dîner « Menu Tradition » hors boissons
- > une séance de sauna scandinave (20 min)



© C. chapelier - smartbox

RÉSERVATION

Consultez les dates disponibles pour ce séjour et réservez sur votre espace « MySmartbox » www.mysmartbox.fr

Best Western Chalet Les Saytels***

Le Village

74450 Le Grand-Bornand

www.chaletlessaytels.com



La Croix Saint-Maurice***

Soyez les bienvenus à l'hôtel La Croix Saint-Maurice, au Grand-Bornand ! Situé au cœur des Alpes, à quelques kilomètres d'Annecy et au pied des pistes de ski et des remontées mécaniques, vous partirez en tête à tête avec la poudreuse pour de belles journées sportives. Hiver comme été, vous profiterez des multiples randonnées à effectuer au cœur de cette nature préservée. Lorsque la nuit tombera, vous pousserez les portes du restaurant et y découvrirez une ambiance typique des chalets de montagne. Saveurs traditionnelles et mets du terroir seront au menu de votre soirée. Avant de repartir, vous pourrez profiter du spa, du hammam et du sauna de l'hôtel. Un séjour placé sous le signe du bien-être !



Informations pratiques

Internet / Wifi - Animaux admis - Établissement non fumeur.

Arrivée conseillée à 18h.

Sur place

Bar, salon, bain bouillonnant, hammam, sauna, spa et terrasse.

A proximité

Anney-le-Vieux et lac d'Anney (30 km).

Piscine (300 m), randonnée pédestre, ski alpin, de fond (500 m) et golf (2 km).

Dates d'ouverture

Toute l'année sauf du 26 septembre au 23 octobre.

Localisation

Anney : 30 km (40 min)

Genève : 75 km (1h10)

VOTRE CHÈQUE CADEAU

donne droit pour deux personnes à :

- > une nuit en chambre « Double » ou « Twin »
- > un petit-déjeuner
- > un dîner hors boissons
- > un accès au hammam et au sauna



© La Croix Saint-Maurice***

RÉSERVATION

Consultez les dates disponibles pour ce séjour et réservez sur votre espace « MySmartbox » www.mysmartbox.fr

La Croix Saint-Maurice***

Place de l'Église

74450 Le Grand-Bornand

www.hotel-lacroixstmaurice.com

L'abus d'alcool est dangereux pour la santé.



Hôtel Le Quercy***

Bienvenue à l'hôtel Le Quercy, à Brive-La-Gaillarde ! A proximité de l'église Saint-Martin et du musée Labenche, cet établissement élégant et moderne vous accueille dans une ambiance chaleureuse. Cosy, chic ou zen : les chambres rénovées offrent toutes une atmosphère particulière. Après y avoir posé vos bagages, vous pourrez vous rendre au restaurant gastronomique étoilé La truffe noire. Dans une ambiance contemporaine et pleine de charme, vous vous adonnerez alors au plaisir de déguster une cuisine raffinée utilisant des produits du terroir de qualité : bœuf du Limousin, canard du Sud-Ouest, foie gras ou encore truffe noire. Une escale détente et gourmande avant de partir à l'exploration du patrimoine et des traditions de la cité briviste.



Informations pratiques

Accès aux personnes handicapées - Internet / Wifi - Animaux non admis.
Restaurant La truffe noire situé à 200 m.

Sur place

Bar, espace détente et sauna.

A proximité

Collégiale Saint-Martin, couvent des Clarisses, distillerie Denoix (700 m), grottes de Saint Antoine (2 km) et chapelle Saint Libérale (4 km).
Jardins de l'Imaginaire (19 km).
Golf (4 km).

Dates d'ouverture

Toute l'année.

Localisation

Périgueux : 78 km (50 min)
Limoges : 93 km (1h)

VOTRE CHÈQUE CADEAU

donne droit pour deux personnes à :

- > une nuit en chambre double « Standard »
- > un petit-déjeuner « Buffet »
- > un dîner « Menu Cantous » hors boissons
- > un cocktail de bienvenue



© Hôtel Le Quercy

RÉSERVATION

Consultez les dates disponibles pour ce séjour et réservez sur votre espace « MySmartbox » www.mysmartbox.fr

Hôtel Le Quercy***

8 bis rue Quai Tourny
19100 Brive-la-Gaillarde
www.hotelduquercy.com



Auberge de la Xaintrie***

Bienvenue à l'Auberge de la Xaintrie, une ancienne bâtisse du XIX^e siècle. Positionnée entre le bas du Limousin, l'Auvergne et le Quercy, la Xaintrie est un plateau entaillé de gorges formées par le cours des trois rivières, la Maronne, la Cère et la Dordogne. Sa situation très enclavée lui a permis de préserver une qualité de vie rurale. L'histoire de la Xaintrie reste gravée par d'authentiques sites que vous pourrez découvrir lors de votre séjour. En soirée, vous retrouverez le confort de votre chambre, décorée avec soin et vous vous attablerez au restaurant de l'hôtel. Vous vous régalez d'une cuisine de terroir, à la fois copieuse et raffinée. Enfin, un moment de pure relaxation vous attendra à l'espace détente de l'établissement. Piscine, sauna, hammam et bain bouillonnant vous tendent les bras !



Informations pratiques

Accès aux personnes handicapées - Ascenseur - Internet / Wifi - Animaux admis (avec supplément).

Sur place

Bar, sauna, hammam, bain bouillonnant et piscine.

A proximité

Tours de Merle (10 km), Château la Vigne (20 km) et Salers (35 km).
Ferme du Moyen Age (4 km) et jardin Sothys (10 km).
Equitation (4 km), randonnée pédestre (10 km) et canoë-kayak (18 km).

Dates d'ouverture

Toute l'année sauf de mi-janvier à mi-février.

Localisation

Aurillac : 55 km (1h)
Brive-la-Gaillarde : 62 km (1h05)

VOTRE CHÈQUE CADEAU

donne droit pour deux personnes à :

- > une nuit en chambre double « Supérieure »
- > un petit-déjeuner « Buffet »
- > un dîner hors boissons
- > un cocktail de bienvenue
- > un libre accès à la piscine, sauna, hammam et bain bouillonnant



© Auberge de la Xaintrie***

RÉSERVATION

Consultez les dates disponibles pour ce séjour et réservez sur votre espace « MySmartbox » www.mysmartbox.fr

Auberge de la Xaintrie***

25 rue de la Xaintrie
19220 Saint-Privat
www.aubergedelaxaintrie.fr



Hôtel-Restaurant l'Orangerie***

Poussez les grilles de l'Hôtel Restaurant L'Orangerie et appréciez un séjour confortable et chaleureux ! Niché à Bonnat, au coeur de la Creuse, cet hôtel vous offrira tout ce que vous attendez : un accueil personnalisé, une ambiance conviviale, une décoration raffinée et un service appliqué. Vous serez séduits par votre chambre, délicate et spacieuse, et profiterez d'une vue sur le parc ou sur le jardin. Le soir venu, le chef vous proposera sa cuisine traditionnelle et ses plats du terroir. Partez à la découverte de la région en visitant le château de Bousac habité par les souvenirs de George Sand, en vous promenant sur le pont de Sénoueix ou tout simplement en faisant une balade dans cette nature préservée !



Informations pratiques

Accès aux personnes handicapées - Internet / Wifi - Animaux admis (avec supplément).

Sur place

Bar, billard, salon, terrasse, piscine, jardin, parc, potager à la française et tennis (avec supplément).

A proximité

Musée d'Art et d'archéologie de la sénatorerie (25 km), Freslines, ville des peintres impressionnistes (25 km) et maison de George Sand (30 km).
Panorama de la colline du Maupuy (20 km).
Randonnée pédestre (200 m), pêche (6 km), canoë-kayak, équitation, golf et parcours dans les arbres (20 km).

Dates d'ouverture

Toute l'année.

Localisation

Châteauroux : 60 km (1h)
Limoges : 70 km (1h15)

VOTRE CHÈQUE CADEAU

donne droit pour deux personnes à :

- > une nuit en chambre double « Standard »
- > un petit-déjeuner « Buffet »
- > un dîner « Menu Escales et Délices »



© Hôtel restaurant l'orangerie

RÉSERVATION

Consultez les dates disponibles pour ce séjour et réservez sur votre espace « MySmartbox » www.mysmartbox.fr

Hôtel-Restaurant l'Orangerie***

3 bis rue de la Paix
23220 Bonnat
www.hotel-lorangerie.fr



Le Manoir du Grand Vignoble***

Construit au XVII^e siècle, Le Manoir du Grand Vignoble jouit d'une situation privilégiée en plein cœur du Périgord Pourpre. Entouré de forêts et doté d'un centre équestre, il offre des chambres de style et un centre de bien-être propice à la relaxation. Après une halte paisible dans le village de Saint-Julien-de-Crempse, rendez-vous au château de Monbazillac pour y découvrir l'un des plus beaux panoramas sur la vallée de Bergerac et surtout visiter la cave de la première appellation de vins blancs liquoreux de France. Associant méthodes traditionnelles et techniques modernes, c'est ici que sont élaborés les grands vins de la région. Un terroir généreux que vous retrouverez à coup sûr dans vos assiettes le temps de votre dîner au restaurant de l'hôtel.



Informations pratiques

Accès aux personnes handicapées - Internet / Wifi - Animaux admis (avec supplément).

Sur place

Bain bouillonnant, salle de fitness, sauna, piscine, centre équestre, tennis et VTT.

A proximité

Bergerac, cloître des Récollets (12 km) et village médiéval d'Issigeac (30 km).
Karting (12 km) et golf (18 km).

Dates d'ouverture

De mi-mars à mi-novembre.

Localisation

Bergerac : 12 km (25 min)
Périgueux : 40 km (45 min)

VOTRE CHÈQUE CADEAU

donne droit pour deux personnes à :

- > une nuit en chambre double « Grande »
- > un petit-déjeuner « Buffet »
- > un dîner « Menu Périgourdin » hors boissons
- > un apéritif



© L. Fauret - Smartbox

RÉSERVATION

Consultez les dates disponibles pour ce séjour et réservez sur votre espace « MySmartbox » www.mysmartbox.fr

Le Manoir du Grand Vignoble***

24140 Saint-Julien-de-Crempse
www.manoirdugrandvignoble.com



Splendid Hôtel***

Découvrez la gastronomie du sud-ouest en séjournant au Splendid Hôtel, un établissement à la fois chic et chaleureux. Situé dans le centre-ville de Dax, il est connu pour son architecture Art déco remarquable, que l'on retrouve dans ses élégantes façades à arcades, dans ses salons à l'ambiance raffinée et dans ses chambres spacieuses. L'hôtel dispose également d'un centre de remise en forme où vous pourrez faire un peu d'exercice si vous avez abusé de la cuisine savoureuse du restaurant. Ce dernier sert en effet des plats régionaux généreux, auxquels il est parfois difficile de résister. Profitez de votre escale dacquoise pour visiter la ville et vous promenez le long de l'Adour, ou pousser jusqu'à la plage à une trentaine de kilomètres.



Informations pratiques
Internet / Wifi - Animaux admis.

Sur place

Bar, centre de remise en forme, salon, thermes, terrasse, piscine et jardin.

A proximité

Musée de Borda (300 m).
Bords de l'Adour (200 m) et plages (30 km).
Equitation (2 km) et golf (28 km).

Dates d'ouverture

Toute l'année.

Localisation

Mont-de-Marsan : 53 km (45 min)
Biarritz : 59 km (45 min)

VOTRE CHÈQUE CADEAU

donne droit pour deux personnes à :

- > une nuit en chambre double « Privilège »
- > un petit-déjeuner « Buffet » ou servi en chambre
- > un dîner « Menu Quatre Saisons » hors boissons



© Le Splendid

RÉSERVATION

Consultez les dates disponibles pour ce séjour et réservez sur votre espace « MySmartbox » www.mysmartbox.fr

Splendid Hôtel***

Cours de Verdun
40100 Dax
www.thermadax.fr



Les Jardins du Lac***

Prenez un moment pour découvrir les Landes. Dotée de paysages uniques la région s'offre à vous pour cette escapade gourmande. Vous séjournerez à l'hôtel Les Jardins du Lac et profiterez ainsi d'un environnement idéal. En bordure du lac de Christus, l'établissement bénéficie d'un cadre vert et calme et vous pourrez savourer le calme et la quiétude des alentours autant que le confort de votre appartement. Au milieu de la découverte du monde aquitain et de ses ressources historiques, grâce au restaurant de l'hôtel, vous ferez également une rencontre avec la gastronomie de la région réputée pour son foie gras et ses magrets. Au détour d'un chemin, vous serez fasciné par la diversité des décors et respirerez un vent épicurien qui vous enveloppera tout le long de votre séjour.



Informations pratiques

Accès aux personnes handicapées - Ascenseur - Internet / Wifi - Animaux admis (avec supplément).
Arrivée conseillée à 12h.

Sur place

Piscine et parc.

A proximité

Arènes de Dax (3 km) et cathédrale Notre-Dame (4 km).
Lac de Christus et centre de remise en forme (600 m).
Randonnée pédestre et cycliste (600 m).

Dates d'ouverture

Toute l'année sauf de mi-décembre à mi-janvier.

Localisation

Dax : 4 km (10 min)
Castets : 21 km (25 min)

VOTRE CHÈQUE CADEAU

donne droit pour deux personnes à :

- > une nuit en appartement « Confort »
- > un petit-déjeuner « Buffet »
- > un apéritif
- > un dîner hors boissons au restaurant La Grande Assiette
- > un verre de bienvenue



© Les Jardins Du Lac***

RÉSERVATION

Consultez les dates disponibles pour ce séjour et réservez sur votre espace « MySmartbox » www.mysmartbox.fr

Les Jardins du Lac***

728 allée de Christus
40990 Saint-Paul-lès-Dax
www.cerise-hotels-resorts.com



Domaine Le Prince Noir***

En franchissant les portes du Prince Noir, situé à douze kilomètres d'Agen, il est fort possible que vous oubliiez le temps. Marc et Amandine Duverneuil vous souhaitent la bienvenue dans cet ancien monastère du XVII^e siècle qui allie charme et caractère, joliment niché dans un parc arboré qu'il ne tiendra qu'à vous de parcourir lors de longues promenades. A table, petit-déjeuner et repas sont composés avec des produits régionaux sélectionnés par le chef lui-même. Quant aux chambres, elles jouissent chacune d'une décoration spécifique et donnent sur le jardin, le cloître ou le parc. Enfin, pour vous mettre en appétit, outre les visites des environs, vous pourrez profiter de la grande piscine ou du court de tennis. Par quoi allez-vous commencer ?



VOTRE CHÈQUE CADEAU

donne droit pour deux personnes à :

- > une nuit en chambre double « Deluxe »
- > un petit-déjeuner « Buffet »
- > un dîner hors boissons

Informations pratiques

Accès aux personnes handicapées - Internet / Wifi - Animaux admis - Etablissement non fumeur. Arrivée conseillée à partir de 16h.

Sur place

Bar, salon, piscine, jardin, parc, terrasse et terrain de tennis.

A proximité

Canal latéral de la Garonne et montgolfières (1 km), parc Walibi (6 km) et caves de Buzet (8 km).

Dates d'ouverture

Toute l'année sauf de mi-février à fin février. Restaurant fermé le samedi midi et le dimanche de septembre à juin et le mercredi de mi-juillet à août.

Localisation

Agen : 12 km (15 min)
Villeneuve-sur-Lot : 41 km (45 min)



© Hôtel Restaurant Le Prince Noir***

RÉSERVATION

Consultez les dates disponibles pour ce séjour et réservez sur votre espace « MySmartbox » www.mysmartbox.fr

Domaine Le Prince Noir***

6 rue de Menjoulan
47310 Sérignac-sur-Garonne
www.le-prince-noir.com



Hôtel La Rivière***

Au cœur de la ville « entre les eaux », Entraygues en Occitan, sur les berges de la Truyère, l'hôtel La Rivière, aux allures d'auberge cossue, est le cadre privilégié pour partir à la découverte de l'Aveyron. Après le pont gothique qui jouxte la bâtisse, c'est en remontant les coteaux abrupts dominant la vallée du Lot que vous découvrirez le vignoble d'Entraygues et de Fel. La visite du domaine terminée, vous partirez à la conquête de la ville : la chapelle du Pontet, le château construit à la fin du XIII^e siècle par le comte de Rodez, Henri II, ou encore les fameux ponts gothiques d'Entraygues datant également du XIII^e siècle. Au dîner, vous dégusterez la cuisine haute en couleur du chef qui allie produits locaux, épices et saveurs du monde. Vous repartirez la tête pleine de souvenirs.



Informations pratiques

Accès aux personnes handicapées - Internet / Wifi - Taxe de séjour en supplément.

Sur place

Bar, spa (sauna, bain bouillonnant, hammam avec aromathérapie, salle de fitness), soins (sur réservation), piscine, jardin, jeux pour enfants, pétanque et vignoble.

A proximité

Abbatiale de Conques (30 km).

Canoë-kayak, équitation, randonnée pédestre et cycliste (10 km).

Dates d'ouverture

Ouvert de mi-mars à mi-novembre.

Localisation

Aurillac : 50 km (55 min)

Rodez : 50 km (1h)

VOTRE CHÈQUE CADEAU

donne droit pour deux personnes à :

- > une nuit en chambre double « Classique »
- > un petit-déjeuner « Buffet »
- > un dîner « Suggestion du Chef » hors boissons



© Hôtel La Rivière***

RÉSERVATION

Consultez les dates disponibles pour ce séjour et réservez sur votre espace « MySmartbox » www.mysmartbox.fr

Hôtel La Rivière***

60 avenue du Pont-de-la-Truyère
12140 Entraygues-sur-Truyère
www.hotellariviere.com



Le Belle Rive**

Si vous aimez les hôtels familiaux où l'on se sent comme chez soi, Le Belle Rive va vous ravir ! Cet établissement, tenu par la famille Mazières depuis cinq générations, se trouve légèrement à l'écart de Najac. Jouissant d'un calme absolu et d'une belle piscine aux courbes arrondies, Le Belle Rive n'est également qu'à 500 mètres d'une base de canoë-kayak que vous pourrez rejoindre à pied pour découvrir l'Aveyron au fil de ses eaux. Le château illuminé qui surplombe l'hôtel depuis sa haute colline agrémentera votre repas en terrasse : simple et authentique, vous goûterez peut-être le veau d'Aveyron, les charcuteries régionales, le foie gras ou encore le confit ! Au Belle Rive, plaisir et détente sont garantis.



Informations pratiques

Internet / Wifi - Animaux admis - Établissement non fumeur.

Sur place

Bar, bibliothèque, salon, piscine, jardin, randonnée pédestre, tennis et terrasse.

A proximité

Château, église de Najac (2 km), abbaye de Beaulieu-en-Rouergue (20 km) et ville haute de Cordes-sur-Ciel (28 km).

Canoë-kayak, VTT (500 m) et équitation (6 km).

Dates d'ouverture

D'avril à octobre.

Tous les jours sauf dimanche soir en octobre.

Localisation

Rodez : 69 km (1h10)

Cahors : 69 km (1h20)

VOTRE CHÈQUE CADEAU

donne droit pour deux personnes à :

- > une nuit en chambre double
- > un petit-déjeuner « Buffet »
- > un dîner « Menu Saveur » hors boissons



© Belle rive

RÉSERVATION

Consultez les dates disponibles pour ce séjour et réservez sur votre espace « MySmartbox » www.mysmartbox.fr

Le Belle Rive**

4 rue Roc du Pont

12270 Najac

www.lebellerive.com



Les Peyrières***

Terre de contrastes, l'Aveyron hésite entre collines et plateaux, causses et gorges impétueuses. Parsemé de châteaux, bastides et églises, ce département rural vous plongera dans une atmosphère paisible. Suivez le parcours fléché pour découvrir les ruelles piétonnes de la vieille ville de Rodez. Domaine familial depuis trente-cinq ans, Les Peyrières cultive l'art de vivre au bord d'une agréable piscine extérieure entourée de chambres à la décoration contemporaine et aux couleurs chamarrées. Réputé pour sa gastronomie, le restaurant à la terrasse ombragée conjugue saveurs et tradition, et propose une cuisine raffinée.



Informations pratiques

Accès aux personnes handicapées - Internet / Wifi.

Sur place

Bar, terrasse et piscine.

A proximité

Cathédrale Notre-Dame, château de Caste-Gailhard, musée des Beaux-Arts et Palais épiscopal de Rodez (5 km).

Haras national (5 km).

Equitation, golf, karting et randonnée pédestre et cycliste (5 km).

Dates d'ouverture

Toute l'année.

Localisation

Rodez : 5 km (5 min)

Albi : 70 km (1h10)

VOTRE CHÈQUE CADEAU

donne droit pour deux personnes à :

- > une nuit en chambre double « Confort »
- > un petit-déjeuner « Continental »
- > un dîner « Menu Saveurs Journalières » hors boissons
- > un cocktail de bienvenue « Les Peyrières »



© D. grudet - smarbox

RÉSERVATION

Consultez les dates disponibles pour ce séjour et réservez sur votre espace « MySmartbox » www.mysmartbox.fr

Les Peyrières***

12510 Olemps

www.hotel-les-peyrieres.com



La Bergerie***

Venez découvrir la douceur de vivre du Lot à La Bergerie, qui jouit d'un emplacement privilégié dans le Causse. Cette ancienne bergerie du XVIII^e siècle, reconstruite et modernisée au fil des ans, vous accueille avec confort dans un décor traditionnel. Vos hôtes, passionnés par le terroir, vous proposeront des spécialités du pays, que vous pourrez déguster au restaurant ou en terrasse. La région vous offre également de nombreuses activités culturelles : le pont Valentré, la grotte préhistorique de Pech Merle ou le gouffre de Padirac. Allez déchiffrer l'immense pierre de Rosette de l'artiste américain Joseph Kosuth sur la place des Ecritures de Figeac, ou émerveillez-vous du village de Rocamadour, étape incontournable du pèlerinage de Saint-Jacques-de-Compostelle !



Informations pratiques

Accès aux personnes handicapées - Internet / Wifi - Animaux admis - Etablissement non fumeur.

Sur place

Bar, bibliothèque, boutique, salon, piscine, jardin et terrasse.

A proximité

Musée du Vin la Chanterrie, pont Valentré (7 km) et grotte de Pech Merle (35 km).
Golf et tennis (10 km).

Dates d'ouverture

Toute l'année sauf de mi-janvier à fin janvier et de mi-octobre à fin octobre.

Localisation

Montauban : 80 km (50 min)
Brive-la-Gaillarde : 89 km (1h)

VOTRE CHÈQUE CADEAU

donne droit pour deux personnes à :

- > une nuit en chambre double avec vue sur la vallée
- > un petit-déjeuner « Buffet »
- > un dîner hors boissons



© La Bergerie 46

RÉSERVATION

Consultez les dates disponibles pour ce séjour et réservez sur votre espace « MySmartbox » www.mysmartbox.fr

La Bergerie***

Route de Brive
46090 Saint-Pierre-Lafeuille
www.labergerie-lot.com



Hostellerie de la Bouriane***

Bienvenue à l'Hostellerie de La Bouriane, demeure quercynoise de la ville de Gourdon. Cette auberge est exploitée par la même famille depuis 1898 dans le respect de la tradition hôtelière. Vous pourrez goûter au confort de ses chambres, décorées dans un style ancien. Construite sur une colline qui domine le pays environnant, la ville regorge de curiosités et de richesses historiques. En remontant la rue du Majou, vous pourrez apercevoir une maison à colombages et encorbellement, puis la maison du Sénéchal de style Renaissance avec ses ogives et ses fenêtres à meneaux. Les grottes de Cognac vous enchanteront également par les peintures préhistoriques d'époque magdalénienne. Un séjour qui vous laissera des souvenirs intarissables.



Informations pratiques
Internet / Wifi.

Sur place
Salon, terrasse et parc.

A proximité
Centre-ville médiéval (300 m), église gothique Saint-Pierre (1 km), chapelle Notre-Dame-des-Neiges, grottes préhistoriques (2 km), châteaux de Fenelon (12 km) et de Castelnaud (30 km).
Piscine (600 m).

Dates d'ouverture
Toute l'année sauf troisième semaine d'octobre, fêtes de fin d'année et de mi-janvier à mi-mars.

Localisation
Sarlat : 23 km (25 min)
Rocamadour : 29 km (35 min)

VOTRE CHÈQUE CADEAU

donne droit pour deux personnes à :

- > une nuit en chambre double « Standard »
- > un petit-déjeuner « Continental »
- > un dîner « Menu du Moment » hors boissons



© Hostellerie de la Bouriane

RÉSERVATION

Consultez les dates disponibles pour ce séjour et réservez sur votre espace « MySmartbox » www.mysmartbox.fr

Hostellerie de la Bouriane***

Place du Foirail
46300 Gourdon-en-Quercy
www.hotellabouriane.fr



Best Western Beau Site***

Depuis cinq générations, la même famille perpétue une tradition hôtelière de qualité au Grand Hôtel Beau Site. La petite auberge ne comptait que quelques chambres au début du XIX^e siècle et est devenue aujourd'hui un charmant hôtel où vous serez accueillis dans une ambiance chaleureuse et confortable. Selon vos envies, vous pourrez choisir entre le restaurant Jehan de Valon, répertorié parmi les bonnes tables du Lot, ou la brasserie au contact de l'animation de la rue piétonne. Suivant la saison, vous serez accueillis dans la salle à manger panoramique dominant la vallée de l'Alzou ou sur la terrasse fleurie à l'ombre des tilleuls, où votre regard passera de la vallée en contrebas à la cité à flanc de falaise.



Informations pratiques

Animaux admis - Taxe de séjour en supplément.

Sur place

Bar et terrasse.

A proximité

Forêt des singes (800 m), vallée de la Dordogne et village de Carennac (20 km).

Piscine (2 km).

Dates d'ouverture

Toute l'année sauf de mi-novembre à mi-février

Localisation

Brive-la-Gaillarde : 55 km (45 min)

Cahors : 60 km (1h)

VOTRE CHÈQUE CADEAU

donne droit pour deux personnes à :

- > une nuit en chambre double « Confort »
- > un petit-déjeuner « Buffet »
- > un dîner « Caussgnard » hors boissons



© Grand hôtel beau site

RÉSERVATION

Consultez les dates disponibles pour ce séjour et réservez sur votre espace « MySmartbox » www.mysmartbox.fr

Best Western Beau Site***

Cité Médiévale

46500 Rocamadour

www.bestwestern-beausite.com



Hôtel Le Troubadour***

La cité médiévale de Rocamadour, incrustée dans la roche, détient une histoire spirituelle faisant du village le deuxième site touristique français. Le Troubadour est un havre propice au repos classé dans le Guide Michelin. Cette ancienne ferme du XVIII^e siècle restaurée avec passion dispose de chambres personnalisées pourvues de parquets en chêne, de portes en châtaignier et d'un mobilier rustique travaillé par un ébéniste local. Monsieur et madame Menot guideront vos départs en randonnées, afin de contempler de beaux paysages. Ils vous convieront ensuite à vous relaxer dans la piscine donnant sur la campagne du Lot. Vous apprécierez également cette vue lors du petit-déjeuner dans la pièce panoramique. Devenez, le temps de votre séjour, le troubadour de Rocamadour.



Informations pratiques
Internet / Wifi - Animaux admis (avec supplément).

Sur place
Bar, billard, salon, piscine, jardin et VTT.

A proximité
Cit e m di evale (1 km), gouffre de Padirac,
grottes de Lacave (10 km), ch teau de F nelon
et jardin d'Erignac (25 km).
Randonn e p destre, tennis (100 m), cano 
(10 km) et golf (20 km).

Dates d'ouverture
Toute l'ann e.
Restaurant ferm e le midi.

Localisation
Souillac : 20 km (15 min)
Cahors : 60 km (1h)

VOTRE CH QUE CADEAU

donne droit pour deux personnes   :

- > une nuit en chambre double « Confort »
- > un petit-d jeuner « Buffet »
- > un d ner « Menu D lice » hors boissons



  Hotel le troubadour

R SERVATION

Consultez les dates disponibles pour ce s jour et r servez
sur votre espace « MySmartbox » www.mysmartbox.fr

H tel Le Troubadour***

Belveyre
46500 Rocamadour
www.hotel-troubadour.com



Hôtel Chiffre***

Situé au cœur de la ville d'Albi, qui étire son passé sur plus de 20 siècles d'histoire, l'hôtel-restaurant Chiffre est un ancien relais de poste reconverti en hôtel trois étoiles et réputé pour son accueil. Vous y trouverez des chambres confortables à la décoration soignée et vous serez séduits par la carte du restaurant proposant des recettes traditionnelles et innovantes. Fiers de leur région et de leur ville à l'architecture flamboyante, vos hôtes se feront un plaisir de vous conseiller sur la meilleure façon de visiter le vieil Albi, sa cathédrale de brique et ses hôtels Renaissance. Profitez de votre séjour dans la cité languedocienne pour flâner dans les ruelles et les marchés. A moins que vous ne préfériez partir à la découverte du circuit des Bastides ? A vous de choisir !



Informations pratiques

Ascenseur - Wifi - Animaux admis (avec supplément) -
 Etablissement non fumeur - Taxe de séjour en
 supplément.
 Arrivée conseillée à partir de 15h.

Sur place

Bar, bibliothèque, patio, salon et vidéothèque.

A proximité

Vieil Albi, cathédrale Sainte-Cécile, palais de la Berbie
 (1 km), collégiale Saint-Salvy, moulins albigeois, pont
 Vieux (2 km) et circuit des bastides (10 km).
 Randonnée pédestre le long du Tarn (3 km) et dans la
 vallée du Tarn (20 km).

Dates d'ouverture

Toute l'année sauf de mi-décembre à mi-janvier.
 Restaurant fermé dimanche et lundi.

Localisation

Castres : 41 km (45 min)
 Toulouse : 79 km (1h)

VOTRE CHÈQUE CADEAU

donne droit pour deux personnes à :

- > une nuit en chambre double « Supérieure »
- > un petit-déjeuner « Buffet »
- > un dîner « Menu Tarnais » hors boissons



© J. Gairaud - Smartbox

RÉSERVATION

Consultez les dates disponibles pour ce séjour et réservez
 sur votre espace « MySmartbox » www.mysmartbox.fr

Hôtel Chiffre***

50 rue Séré-de-Rivières
 81000 Albi
www.hotelchiffre.com



Inter-Hôtel Cantepau***

Au cœur du pays cathare, dans la ville d'Albi, l'Inter-Hôtel Cantepau vous promet un accueil de charme et de qualité. Récemment rénovées dans des teintes naturelles, les chambres, confortables, vous permettront de vous détendre à deux pas du centre de la ville rouge, non loin des rives du Tarn. Vous serez ainsi au point de départ de multiples escapades historiques dans les villages médiévaux de Cordes-sur-Ciel ou Gaillac, nichés dans les vignobles. Côté cuisine, le restaurant Le Jardin des Quatre Saisons vous accueille pour vous faire déguster une cuisine raffinée et variée proposant produits de la mer et du terroir. Ce séjour saura vous emmener dans un monde de plaisirs.



Informations pratiques

Accès aux personnes handicapées - Ascenseur -
Internet / Wifi - Animaux admis (avec supplément) -
Etablissement non fumeur.
Restaurant (Le Jardin des Quatre Saisons) situé à 20 m.

Sur place
Bar et salon.

A proximité

Cathédrale Sainte-Cécile, église Saint-Salvy, musées
Toulouse-Lautrec (800 m), Goya et gorges du Viaur
(30 km).
Cap Découverte (10 km).
Golf (2 km) et piscine (3 km).

Dates d'ouverture

Toute l'année sauf de fin décembre à début janvier.

Localisation

Rodez : 72 km (1h10)
Toulouse : 80 km (1h)

VOTRE CHÈQUE CADEAU

donne droit pour deux personnes à :

- > une nuit en chambre double « Standard »
- > un petit-déjeuner « Buffet Sucré-Salé »
- > un dîner « Menu Gourmand » hors boissons
- > deux consommations au mini-bar de la chambre



© Inter-hôtel le cantepau

RÉSERVATION

Consultez les dates disponibles pour ce séjour et réservez
sur votre espace « MySmartbox » www.mysmartbox.fr

Inter-Hôtel Cantepau***

9 rue Cantepau
81000 Albi
www.hotelcantepau.fr



Hôtel l'Occitan***

A Castres, vous pourrez apprécier les maisons de couleur qui se reflètent dans l'Agout, un affluent du Tarn, ou partir à la découverte du jardin de l'Evêché, dessiné par Le Nôtre. A proximité du Sidobre et de la Montagne Noire, est érigé l'hôtel-restaurant l'Occitan. Idéalement situé aux abords de la ville de Castres, l'établissement vous fait bénéficier d'une escale gourmande dans une grande ville historique. Selon la saison, la table sera dressée dans la salle du restaurant ou sur la terrasse, au bord de la piscine. Terrine de foie gras, magret de canard et autres mets savoureux vous seront proposés. Après une journée bien remplie, le sauna et le bain bouillonnant seront là pour vous procurer détente et bien-être.



Informations pratiques

Accès aux personnes handicapées - Ascenseur - Internet / Wifi - Animaux admis (avec supplément).

Sur place

Bar, salon, piscine, bain bouillonnant, sauna (avec supplément), jardin et terrasse.

A proximité

Musées Goya et Jean-Jaurès (1 km).

Excursion au Sidobre (15 km).

Golf (3 km).

Dates d'ouverture

Toute l'année sauf de mi-décembre à début janvier.

Localisation

Carcassonne : 65 km (1h)

Toulouse : 70 km (1h)

VOTRE CHÈQUE CADEAU

donne droit pour deux personnes à :

- > une nuit en chambre double « Privilège »
- > un petit-déjeuner « Buffet »
- > un dîner « Menu Découverte des Plaisirs » hors boissons



© P. Mazurkiewicz - Smartbox

RÉSERVATION

Consultez les dates disponibles pour ce séjour et réservez sur votre espace « MySmartbox » www.mysmartbox.fr

Hôtel l'Occitan***

201 avenue Charles de Gaulle

81100 Castres

www.hotel-restaurant-l-occitan.fr



Hôtel Abbaye Ecole de Sorèze***

Sur le versant nord de la Montagne Noire et au cœur du triangle reliant Toulouse, Albi et Carcassonne, Pépin d'Aquitaine édifia une abbaye. Douze siècles d'histoire vous séparent de cette époque, au cours de laquelle les bâtiments subirent maints pillages et destructions. Devenu une école en 1682 sous l'impulsion des moines bénédictins, ce monument accueille aujourd'hui les amateurs d'histoire et de culture. Les chambres, au style préservé, ont été rénovées dans les anciennes chambres des pères. Elles s'ouvrent sur la cour d'honneur ou le parc de six hectares. A l'heure du repas, une pléiade de plats aux saveurs du Sud-Ouest vous attendent. En soirée, la cheminée et le piano du bar-bibliothèque vous invitent à la détente. Venez à la rencontre de la mémoire d'un lieu unique.



Informations pratiques

Wifi - Animaux admis (avec supplément).

Sur place

Bar, bibliothèque, salon, piscine, jardin, parc, salle de fitness, visite du monument et concerts (selon programmation).

A proximité

Sorèze (500 m), village d'artisans de Durfort (2 km), ébénisterie d'art de Revel (5 km) et canal du Midi (30 km).

Marché classé de Revel le samedi matin (5 km).

Randonnée dans la Montagne Noire (1 km), sports nautiques (6 km) et golf (25 km).

Dates d'ouverture

Toute l'année.

Localisation

Carcassonne : 47 km (1h)

Toulouse : 67 km (1h15)

VOTRE CHÈQUE CADEAU

donne droit pour deux personnes à :

- > une nuit en chambre double « Tradition »
- > un petit-déjeuner « Buffet »
- > un dîner « Menu Abbaye » hors boissons



© Hôtel abbaye ecole

RÉSERVATION

Consultez les dates disponibles pour ce séjour et réservez sur votre espace « MySmartbox » www.mysmartbox.fr

Hôtel Abbaye Ecole de Sorèze***

18 rue Lacordaire

81540 Sorèze

www.hotelfp-soreze.com



Hôtel des Messageries***

Si vous passez par la Charente-Maritime, arrêtez-vous dans la capitale saintongeaise. Fondée il y a plus de 2000 ans par les Romains, cette cité offre un patrimoine culturel à découvrir. Vous profiterez de votre séjour pour admirer l'Arc de Germanicus, l'amphithéâtre gallo-romain, l'abbaye aux Dames ou encore la cathédrale Saint-Pierre. Côté repos, l'Hôtel des Messageries, ancien relais de poste du XVII^e siècle en pierre de Charente, vous accueille au cœur des ruelles piétonnes. La décoration de votre chambre mêlera subtilement des touches de modernité à une ambiance de charme. Une petite faim ? Rendez-vous au Clos des Cours afin d'y savourer une cuisine moderne aux saveurs asiatiques. A Saintes, vous traverserez des siècles d'histoire !



Informations pratiques

Internet / Wifi - Animaux admis (avec supplément) -
Établissement non fumeur.
Arrivée conseillée à partir de 14h.
Restaurant (Le Clos des Cours) situé à 300 m.

Sur place

Espace de lecture, salon, cour intérieure et terrasse.

A proximité

Arc de Germanicus, cathédrale Saint-Pierre, chapelle des Jacobins, musées archéologique, des Beaux-Arts du Présidial (100 m), abbaye aux Dames, amphithéâtre et église Saint-Eutrope (500 m).

Dates d'ouverture

Toute l'année sauf vacances de Noël.
Restaurant fermé les dimanche et mercredi d'octobre à mai.

Localisation

Cognac : 28 km (30 min)
Rochefort : 43 km (40 min)

VOTRE CHÈQUE CADEAU

donne droit pour deux personnes à :

- > une nuit en chambre double « Tendance »
- > un petit-déjeuner « Buffet du Terroir »
- > un dîner boissons comprises



© Hôtel des Messageries

RÉSERVATION

Consultez les dates disponibles pour ce séjour et réservez sur votre espace « MySmartbox » www.mysmartbox.fr

Hôtel des Messageries***

Rue des Messageries
17100 Saintes
www.hotel-des-messageries.com



Grand Hôtel de la Plage***

Soyez les bienvenus au Grand Hôtel de la Plage ! Cette demeure de charme des années 1930 vous accueille à Royan, sur un site enchanteur. Posez vos bagages dans l'une des chambres de l'hôtel et allez profiter de la vue exceptionnelle sur la baie de Pontailiac, avec pour tout horizon le phare de Cordouan. Lieu idéal pour allier détente et douceur de vivre, Royan et sa côte sauvage vous offriront de nombreux visages avec le va-et-vient des marées. Vous aurez l'occasion de goûter les spécialités de la région au restaurant du casino, tout proche, et de savourer une coupe de champagne, bercés par le bruit de la mer. Douceur du climat, plages de sable fin, qualité de vie et de l'environnement figurent parmi les atouts de Royan. Partez donc à sa conquête !



VOTRE CHÈQUE CADEAU

donne droit pour deux personnes à :

- > une nuit en chambre double « Standard »
- > un petit-déjeuner servi en chambre
- > un dîner hors boissons au Casino Barrière
- > une coupe de champagne

SUD-OUEST



Informations pratiques
Ascenseur- Wifi - Animaux admis (avec supplément).

Sur place
Bar et salon.

A proximité
Corniche de Pontailiac, front de mer, Jardins du Monde (2 km) et phare de Cordouan (10 km).
Casino (50 m) et thalassothérapie (2 km).
Surf, voile (5 km), golf (10 km) et équitation (15 km).

Dates d'ouverture
Toute l'année sauf de mi-décembre à début février.

Localisation
Cognac : 69 km (1h)
La Rochelle : 74 km (1h10)

© Grand Hôtel de la Plage***

RÉSERVATION

Consultez les dates disponibles pour ce séjour et réservez sur votre espace « MySmartbox » www.mysmartbox.fr

Grand Hôtel de la Plage***

195 avenue de Pontailiac
17200 Royan
www.cerise-hotels-resorts.com



Palmyr'Hôtel***

Sur la côte Atlantique, entre Oléron et Gironde, s'étend une magnifique forêt de pins. A l'orée des bois, les immenses plages de la Côte sauvage dévoilent leurs 20 kilomètres de sable fin. Dans cet écrin de verdure, le Palmyr'Hôtel vous accueillera dans un cadre confortable et moderne. Si le coeur vous en dit, vous profiterez d'une pause au restaurant Le Flamant Rose pour déguster un délicieux plateau de fruits de mer sur la terrasse, à l'ombre des pins. De l'eau, de l'air, de l'iode : un vrai bain d'énergie en perspective !



Informations pratiques

Accès aux personnes handicapées - Ascenseur - Animaux admis.

Sur place

Restaurant, bar et terrasse.

A proximité

Marais des oiseaux de l'île d'Oléron et Fort Boyard (30 km).

Randonnée pédestre, activités nautiques, baignade (800 m) et golf de Royan (8 km).

Casino de Pontailiac (14 km).

Dates d'ouverture

Toute l'année.

Localisation

La Rochelle : 80 km (1h20)

Bordeaux : 140 km (2h)

VOTRE CHÈQUE CADEAU

donne droit pour deux personnes à :

- > une nuit en chambre double « Standard »
- > un petit-déjeuner « Buffet »
- > un dîner hors boissons
- > une demi-bouteille de champagne en chambre



© Palmyr'Hôtel***

RÉSERVATION

Consultez les dates disponibles pour ce séjour et réservez sur votre espace « MySmartbox » www.mysmartbox.fr

Palmyr'Hôtel***

2 allée des Passereaux

17570 La Palmyre

www.monalisahotels.com



Hôtel Le Peu Breton***

Le Peu Breton, niché au fond d'une venelle typique de l'île de Ré parsemée de roses trémières. L'hôtel est aménagé dans une vieille demeure rétaise avec sa cour et son jardin fleuri où vous pourrez profiter du charme de l'île et du bon air de la mer. Entre visites de la ville et tour en mer, les plus audacieux pourront se laisser tenter par des cours de planches à voile. Emporté par les légendes de la région, vous savourerez le calme et l'ambiance feutrée de votre chambre. Décoré avec soin et sobriété, l'établissement vous invitera à une table pleine de saveurs de la mer et du terroir. L'espace de votre séjour, exiliez-vous sur l'île !



Informations pratiques
Arrivée conseillée à partir de 14h.

Sur place

Restaurant, bar, billard, piscine chauffée (d'octobre à avril), jardin et terrasse.

A proximité

Abbaye des Châteliers (7 km), atelier Quillet (11 km).
Randonnée équestre (3 km), planche à voile (5 km),
canoë (11 km).

Dates d'ouverture

Toute l'année de mars à novembre.

Localisation

La Rochelle : 16 km (20 min)
Niort : 77 km (1h)

VOTRE CHÈQUE CADEAU

donne droit pour deux personnes à :

- > une nuit en chambre double
- > un petit-déjeuner « Buffet Gourmand »
- > un dîner hors boissons
- > un verre de Pineau des Charentes
- > un panier de savons de l'Île de Ré



© Hôtel Le Peu Breton***

RÉSERVATION

Consultez les dates disponibles pour ce séjour et réservez sur votre espace « MySmartbox » www.mysmartbox.fr

Hôtel Le Peu Breton***

31 rue de la Cailletière
La Noue
17740 Sainte-Marie-de-Ré
www.hotelpেubreton.com



Domaine du Griffier

Situé non loin de Niort, dans un parc arboré de 7 hectares, le Domaine du Griffier vous accueille pour votre plus grand plaisir. Dans ce château rénové du XVIII^e siècle, vous apprécierez le calme et l'apaisement qui s'en dégage. Une attention particulière a été portée à la décoration de ce lieu empreint d'histoire. Chaque chambre, spacieuse et moderne, est personnalisée. Un luxe que vous retrouverez également à la table du restaurant gastronomique de l'hôtel. Dans une salle pittoresque aux poutres apparentes, vous pourrez prendre plaisir à déguster une cuisine raffinée, à la fois traditionnelle et novatrice. Et pour un dépaysement total, profitez-en pour visiter le Marais Poitevin ! Au cours de longues promenades en barque, jouissez du calme et de l'authenticité de la région.



VOTRE CHÈQUE CADEAU

donne droit pour deux personnes à :

- > une nuit en chambre double
- > un petit-déjeuner « Continental »
- > un dîner « Menu Découverte » hors boissons



Informations pratiques

Accès aux personnes handicapées - Internet / Wifi - Animaux admis.
Arrivée conseillée à 18h.

Sur place

Bar, piscine, cour intérieure, parc et jardin.

A proximité

Niort et son centre historique (12 km), Marais Poitevin et Venise verte (20 km).
Golf (4 km).

Dates d'ouverture

Toute l'année sauf fêtes de fin d'année.

Localisation

Niort : 12 km (20 min)
La Rochelle : 59 km (50 min)

© Domaine du Griffier

RÉSERVATION

Consultez les dates disponibles pour ce séjour et réservez sur votre espace « MySmartbox » www.mysmartbox.fr

Domaine du Griffier

Route Nationale 650
79360 Granzay-Gript
www.chateau-griffier.com



Domaine Saint-Hilaire***

Le Domaine Saint-Hilaire est un vaste complexe hôtel-golf implanté sur un parc de 125 hectares. L'architecture du bâtiment en tuffeau du XIX^e siècle est typique du Val-de-Loire. Au cours de votre échappée, vous profiterez de toutes les possibilités offertes par l'hôtel et visiterez les environs. Si vous préférez, vous pourrez rester sur le domaine et vous lancer dans des activités sportives. Golf, badminton, tennis, vous n'avez que l'embaras du choix. Peut-être choisirez-vous de vous prélasser autour de la piscine si le temps le permet. Au restaurant, vous pourrez savourer quelques-unes des spécialités tourangelles lors du dîner et du petit-déjeuner. Votre escale dans ce havre de paix et de verdure vous permettra de vous ressourcer loin du brouhaha urbain.



VOTRE CHÈQUE CADEAU

donne droit pour deux personnes à :

- > une nuit en chambre double « Confort »
- > un petit-déjeuner « Buffet »
- > un dîner « Menu Gourmand » hors boissons



Informations pratiques

Accès aux personnes handicapées - Internet / Wifi (avec supplément) - Animaux admis (avec supplément) - Etablissement non fumeur.

Sur place

Bar, bibliothèque, salon, piscine, jardin, jeux pour enfants et parc.

A proximité

Abbaye de Fontevraud (8 km), château de Montsoreau (12 km).
Route des vins de Loire (20 km).
Badminton, bouldodrome, court de tennis, golf, location de vélos et minigolf (5 km).

Dates d'ouverture

Toute l'année.

Localisation

Poitiers : 68 km (1h15)
Tours : 76 km (1h)

© Domaine Saint-Hilaire**

RÉSERVATION

Consultez les dates disponibles pour ce séjour et réservez sur votre espace « MySmartbox » www.mysmartbox.fr

Domaine Saint-Hilaire***

Route de Fontevraud
86120 Roiffé
www.domainesainthilaire.fr



Best Western Le Manoir de Beauvoir***

A quelques kilomètres de Poitiers et des richesses de la Vienne et du Poitou, Le Manoir de Beauvoir offrira aux amoureux de la nature un cadre tout à fait particulier pour se détendre. Vous aimerez vous balader dans le parc de dix hectares aux 150 ans d'histoire. Les chambres offriront aux amateurs de calme la tranquillité et le confort d'une demeure de charme. Fier de sa cuisine régionale, le restaurant Le Cèdre vous fera découvrir ses créations. Au fil des saisons, le chef transforme les produits frais des producteurs locaux en une cuisine bourgeoise et traditionnelle. Un rendez-vous gourmand au cœur de la Vienne !



Informations pratiques

Accès aux personnes handicapées - Ascenseur - Internet / Wifi - Animaux admis (avec supplément).

Sur place

Piscine, golf et vélo.

A proximité

Château des aigles (20 km) et cité du livre et de l'écrit à Montmorillon (30 km).

Parc du Futuroscope® (20 km).
Fitness, squash et tennis (2 km).

Dates d'ouverture

Toute l'année.

Localisation

Poitiers : 8 km (10 min)
Tours : 100 km (1h)

VOTRE CHÈQUE CADEAU

donne droit pour deux personnes à :

- > une nuit en chambre double « Tradition »
- > un petit-déjeuner « Buffet »
- > un dîner hors boissons



© Le Manoir de Beauvoir

RÉSERVATION

Consultez les dates disponibles pour ce séjour et réservez sur votre espace « MySmartbox » www.mysmartbox.fr

Best Western Le Manoir de Beauvoir***

86550 Mignaloux
www.monalisahotels.com



Le Grand Hôtel du Luxembourg***

Lors de votre escapade normande, venez séjourner au Grand Hôtel du Luxembourg ! Nichée dans la ville de Bayeux, cette bâtisse du XVII^e siècle vous apportera tout le confort que vous attendez. Sa belle façade classique ne dénote pas avec la vieille cité et son intérieur vous offre charme et élégance. Vous apprécierez particulièrement l'accueil personnalisé qui vous sera réservé. Avant de rejoindre votre chambre, vous dînez dans le restaurant de l'hôtel où une cuisine gastronomique vous attend. Partez visiter la ville, les tapisseries de la reine Mathilde, la cathédrale Notre-Dame ou encore le musée du débarquement.



Informations pratiques

Accès aux personnes handicapées - Ascenseur - Wifi - Animaux admis.

Sur place

Bar.

A proximité

Cathédrale Notre-Dame (500 m), musées de la tapisserie de Bayeux (700 m) et Charles De Gaulle (800 m), abbaye Saint-Vigor (22 km) et château de Colombières (25 km). Plages du Débarquement (10 km). Golf (10 km), équitation (12 km) et voile (16 km).

Dates d'ouverture

Toute l'année.

Localisation

Caen : 31 km (35 min)
Cherbourg : 93 km (1h15)

VOTRE CHÈQUE CADEAU

donne droit pour deux personnes à :

- > une nuit en chambre double « Standard »
- > un petit-déjeuner « Continental »
- > un dîner « Menu Saveur » hors boissons



© F. Flemitte - smarbox

RÉSERVATION

Consultez les dates disponibles pour ce séjour et réservez sur votre espace « MySmartbox » www.mysmartbox.fr

Le Grand Hôtel du Luxembourg***

25 rue des Bouchers
14400 Bayeux
www.hotel-luxembourg-bayeux.com

Labus d'alcool est dangereux pour la santé.



La Crémaillère***

Pour revivre l'histoire de la Seconde Guerre mondiale ou simplement profiter des bienfaits de la mer, la Normandie n'a pas son pareil. A Courseulles-sur-Mer, l'hôtel La Crémaillère vous propose un séjour revigorant sur les plages du Débarquement. Son restaurant avec vue panoramique sur la plage propose une carte tout en fraîcheur au gré des arrivages de la pêche. Une fois rassasiés, visitez l'un des nombreux mémoriaux et musées du Débarquement situés dans un rayon de quelques kilomètres de l'hôtel ou profitez des centres de thalassothérapie. Les côtes normandes ont tant à vous offrir, vous ne pouvez pas manquer de les arpenter !



Informations pratiques

Accès aux personnes handicapées - Wifi - Animaux admis - Etablissement non fumeur.

Sur place

Bar, salon, sauna et parc.

A proximité

Centre Juno Beach (1 km) et mémorial de Caen (20 km).
Plages du Débarquement (1 km) et centre de thalassothérapie (5 km).
Equitation (2 km) et golf d'Omaha Beach (15 km).

Dates d'ouverture

Toute l'année.

Localisation

Caen : 20 km (25 min)
Deauville : 79 km (1h)

VOTRE CHÈQUE CADEAU

donne droit pour deux personnes à :

- > une nuit en chambre double « Côté Jardin »
- > un petit-déjeuner « Buffet » ou « en chambre »
- > un dîner « Menu Etape Normande » hors boissons
- > une séance de sauna
- > une mise à disposition de vélos



© La Crémaille

RÉSERVATION

Consultez les dates disponibles pour ce séjour et réservez sur votre espace « MySmartbox » www.mysmartbox.fr

La Crémaille***

Avenue de la Combattante
14470 Courseulles-sur-Mer
www.la-cremaille.com



La Pêcherie***

A quelques pas de la mer, non loin du centre-ville de Courseulles-sur-Mer, La Pêcherie est une vieille auberge où pierre et bois sont d'origine. Vous serez charmés par son style raffiné et l'ambiance élégante et feutrée de ses chambres. Vous y trouverez calme et sérénité, et disposerez de tout le confort nécessaire pour une douce nuit bercée par le bruit des mouettes. Pour agrémenter votre séjour, vous pourrez, si vous le souhaitez, goûter aux spécialités locales. Grâce aux arrivages journaliers de poissons et coquillages, votre dîner ravira vos papilles. Munis de votre matériel, vous irez à la pêche... Bain d'iode garanti !



Informations pratiques

Internet / Wifi - Animaux non admis - Etablissement non fumeur.

Sur place

Salon de thé et terrasse.

A proximité

Musées canadien, de la mer, parc à huîtres, port de plaisance (100 m) et Mémorial de Caen (18 km).
Bowling (50 m), piscine d'eau de mer chauffée et minigolf (2 km).

Dates d'ouverture

Toute l'année.

Localisation

Caen : 20 km (30 min)
Bayeux : 22 km (30 min)

VOTRE CHÈQUE CADEAU

donne droit pour deux personnes à :

- > une nuit en chambre double « Tout Confort »
- > un petit-déjeuner « Continental »
- > un dîner « Menu Cocotte de Saison » hors boissons



© La pecherie

RÉSERVATION

Consultez les dates disponibles pour ce séjour et réservez sur votre espace « MySmartbox » www.mysmartbox.fr

La Pêcherie***

7 place du 6 Juin
14470 Courseulles-sur-Mer
www.la-pecherie.com



L'Auberge Normande***

Niché au fond de l'estuaire de la baie des Veys, le village de Carentan s'inscrit au cœur d'un paysage de vastes prairies : le parc naturel régional des marais du Cotentin et du Bessin. C'est dans ce cadre bucolique que vous découvrirez L'Auberge Normande, un établissement qui vous fera aimer cette région de France. L'ambiance intime créée dans les chambres grâce à une palette de tons élégante et subtile achève de donner une dernière touche de douceur à ce cadre harmonieux. Que ce soit en hiver sous la véranda ou sur la terrasse l'été, vous dégusterez une cuisine créative qui met à l'honneur poissons et fruits de mer.



Informations pratiques
Internet / Wifi - Animaux admis.

Sur place
Cour et terrasse.

A proximité
Musée Paratrooper, Sainte-Mère-Eglise (14 km), circuit des plages du Débarquement (18 km) et abbatale de Lessay (23 km).
Parc naturel régional des marais du Cotentin (4 km).
Tennis (1 km), équitation, randonnée pédestre et cycliste (4 km).

Dates d'ouverture
Toute l'année.

Localisation
Cherbourg : 50 km (45 min)
Caen : 73 km (55 min)

VOTRE CHÈQUE CADEAU

donne droit pour deux personnes à :

- > une nuit en chambre double « Luxe »
- > un petit-déjeuner « Buffet »
- > un dîner « Menu du Cotentin » hors boissons
- > un kir normand



© L'Auberge Normande

RÉSERVATION

Consultez les dates disponibles pour ce séjour et réservez sur votre espace « MySmartbox » www.mysmartbox.fr

L'Auberge Normande***

11 C boulevard de Verdun
50500 Carentan
www.aubergenormande.com



Best Western Hôtel Le Duguesclin***

Pour une évasion entre terre et mer, profitez d'un séjour à Saint-Brieuc, la capitale des Côtes d'Armor. Pour vous accueillir, l'hôtel Le Duguesclin, situé au cœur de l'espace piétonnier de la ville, déploie pour vous ses blasons historiques. Dans un cadre où le confort est de mise, vous vivrez la tradition historique aux premières loges. Cet établissement, plus que centenaire, fait partie des plus anciens de la ville. A l'étage, la brasserie vous proposera une cuisine renommée pour ses plats de fruits de mer. Côté animation, les activités de l'espace maritime et la vie culturelle ponctuée d'événements restent des sources sûres !



Informations pratiques

Accès aux personnes handicapées - Internet / Wifi - Animaux admis - Etablissement non fumeur.

Sur place

Bar, salon et terrasse.

A proximité

Cathédrale Saint-Etienne, hôtel des ducs de Bretagne, maison du Ribeault (900 m) et manoir de la Lande (6 km).
Equitation (5 km), golf (7 km) et canoë-kayak (14 km).

Dates d'ouverture

Toute l'année.

Localisation

Saint-Malo : 90 km (1h10)
Rennes : 99 km (1h15)

VOTRE CHÈQUE CADEAU

donne droit pour deux personnes à :

- > une nuit en chambre double « Confort »
- > un petit-déjeuner « Buffet »
- > un dîner « Menu Relais » hors boissons



© Best Western Hôtel Le Duguesclin

RÉSERVATION

Consultez les dates disponibles pour ce séjour et réservez sur votre espace « MySmartbox » www.mysmartbox.fr

Best Western Hôtel Le Duguesclin***

2 place Duguesclin
22000 Saint-Brieuc
www.hotel-duguesclin.fr



Hôtel de Diane***

Dans le pays de Fréhel, sur le site sauvage et préservé des Sables d'Or, venez découvrir l'Hôtel de Diane. Cet établissement bâti en 1921 n'a cessé d'être amélioré pour vous offrir tout le confort et les services nécessaires pour un séjour réussi. La décoration des chambres, les espaces verts et la terrasse à l'étage vous enchanteront. A proximité, vous pourrez vous divertir au casino, vous exercer sur le parcours de golf ou encore vous promener sur la plage avant de vous octroyer une pause détente au bar de l'hôtel. Tenu par deux familles depuis trois générations, l'Hôtel de Diane vous réserve un accueil privilégié dans un cadre convivial.



Informations pratiques

Accès aux personnes handicapées - Ascenseur - Internet / Wifi - Animaux admis (avec supplément).

Sur place

Bar, terrasse et plage.

A proximité

Cap Fréhel (8 km) et fort La Latte (10 km).
Équitation, golf et tennis (1 km).

Dates d'ouverture

Toute l'année.

Localisation

Saint-Malo : 40 km (45 min)
Rennes : 100 km (1h30)

VOTRE CHÈQUE CADEAU

donne droit pour deux personnes à :

- > une nuit en chambre double « Standard »
- > un petit-déjeuner « Buffet »
- > un dîner « Menu Sables d'Or » hors boissons



© Hôtel de Diane***

RÉSERVATION

Consultez les dates disponibles pour ce séjour et réservez sur votre espace « MySmartbox » www.mysmartbox.fr

Hôtel de Diane***

Allée des Acacias
22240 Sables-d'Or-les-Pins
www.hoteldiane.fr



Château de Boisselin

Amoureux de la Bretagne et de ses vieilles pierres, soyez les bienvenus au Château de Boisselin ! Niché au cœur même d'un parc de 90 hectares dont les arbres sont tous centenaires, cet imposant domaine vous accueille pour votre plus grand plaisir. Profitez de ce joyau du patrimoine breton et séjournez dans une chambre confortable au style soigné et raffiné. Vous serez charmés par ses boiseries et ses papiers peints fleuris. Prenez également le temps de vous promener aux alentours du château et de découvrir ses richesses naturelles. A votre retour au château, un savoureux dîner vous sera servi et achèvera votre séjour par une note gourmande.



Informations pratiques
Internet / Wifi - Animaux admis.
Arrivée conseillée à 15h.

Sur place

Bar, piscine, golf, jardin et parc.

A proximité

Abbaye de Beauport (12 km) et château de la Roche Jagu (24 km).
Plages (7 km) et falaises de Plouha (13 km).
Randonnée cycliste et pédestre (12 km).

Dates d'ouverture

Toute l'année sauf de mi-décembre à mi-mars.

Localisation

Guingamp : 25 km (30 min)
Saint-Brieuc : 35 km (40 min)

VOTRE CHÈQUE CADEAU

donne droit pour deux personnes à :

- > une nuit en chambre double « Confort »
- > un petit-déjeuner « Buffet » ou en « Chambre »
- > un dîner « Menu Boisgelin » hors boissons



© Château de Boisgelin

RÉSERVATION

Consultez les dates disponibles pour ce séjour et réservez sur votre espace « MySmartbox » www.mysmartbox.fr

Château de Boisgelin

Château Golf du Boisgelin
22290 Pléhédel
www.chateauduboisgelin.com



Auberge Saint-Thégonnec***

Dans le Haut-Finistère, entre la rade de Brest, la baie de Morlaix et les monts d'Arrée, se trouve l'auberge Saint-Thégonnec. Au centre du bourg, face aux enclos paroissiaux, cet établissement familial vous invite à un voyage au cœur de la Bretagne. Le mélange de meubles contemporains et bretons crée une ambiance conviviale dans les chambres. Le restaurant gastronomique qui a fait la réputation de l'auberge vous proposera ses spécialités à base de produits locaux. Parmi les découvertes incontournables de la région figurent les multiples légendes qui s'inscrivent dans l'histoire et le patrimoine breton. Les monts d'Arrée, aux surprenants paysages de landes ainsi que les enclos paroissiaux, témoins de la richesse et de la ferveur du peuple celte, sauront vous dépayser.



Informations pratiques

Accès aux personnes handicapées - Internet / Wifi - Animaux admis - Etablissement non fumeur.

Sur place

Bar, salon, terrasse, jardin, randonnée pédestre et visite des enclos paroissiaux.

A proximité

Enclos paroissial et calvaire à Saint-Thégonnec, maisons à pans de bois à Morlaix (15 km).

Monts d'Arrée (20 km), jardin exotique et station thermale de Roscoff (30 km).

Parcours dans les arbres et randonnée cycliste (10 km).

Dates d'ouverture

Toute l'année.

Localisation

Morlaix : 15 km (10 min)

Brest : 50 km (40 min)

VOTRE CHÈQUE CADEAU

donne droit pour deux personnes à :

- > une nuit en chambre double
- > un petit-déjeuner « Buffet »
- > un dîner gourmand « Menu du Terroir » hors boissons
- > un kir breton



© Auberge saint thegonnec

RÉSERVATION

Consultez les dates disponibles pour ce séjour et réservez sur votre espace « MySmartbox » www.mysmartbox.fr

Auberge Saint-Thégonnec***

6 place de la Mairie

29410 Saint-Thégonnec

www.aubergesaintthegonnec.com



Hôtel Cap Ouest***

Découvrez le complexe hôtelier Cap Ouest de Plouescat. Vous serez séduits par l'emplacement de l'hôtel, en bord de mer, et par sa vue panoramique sur la baie du Kernic. Sur la plage, vous profiterez du spectacle de l'océan et des bienfaits de ses embruns. Vous vous sentirez à l'aise dans un espace confortable et soigné. Le soir venu, vous dégusterez les mets fins et délicats de votre menu, puis vous rejoindrez votre chambre donnant sur la mer. Enfin, le matin, vous découvrirez votre petit-déjeuner buffet dans la salle du restaurant. A Plouescat, vous mettrez le cap sur la quiétude et l'évasion !



Informations pratiques

Accès aux personnes handicapées - Animaux admis (avec supplément) - Taxe de séjour en supplément.

Sur place

Espace balnéo avec supplément (bain bouillonnant, gommage, modelage, piscine intérieure, sauna) et terrasse.

A proximité

Aquarium de Roscoff (16 km), monts d'Arrée (20 km) et baie de Morlaix (22 km).

Activités nautiques, tennis (2 km) et pêche (4 km).

Dates d'ouverture

Toute l'année.

Localisation

Morlaix : 36 km (45 min)

Brest : 46 km (50 min)

VOTRE CHÈQUE CADEAU

donne droit pour deux personnes à :

- > une nuit en chambre double « Côté Mer »
- > un petit-déjeuner « Buffet »
- > un dîner hors boissons



© F. dérance - smarbox

RÉSERVATION

Consultez les dates disponibles pour ce séjour et réservez sur votre espace « MySmartbox » www.mysmartbox.fr

Hôtel Cap Ouest***

Route de Brest
Pont Christ
29430 Plouescat
www.hotelcapouest.fr



Hôtel Kermoor Spa***

Au bout du bout de la Bretagne, à deux pas des embruns, l'Hôtel Kermoor vous engage à un séjour sous le signe de la détente et du plaisir. Depuis votre lit, vous aurez vue sur la baie d'Audierne, tout comme depuis le bain bouillonnant. Le spa fait en effet partie intégrante de l'hôtel. Immergez-vous dans le bassin de nage à contre-courant. Les fauteuils moelleux à proximité sont eux aussi dédiés à votre relaxation : ce sont des sièges massants ! Vous voilà parfaitement détendus pour prendre votre dîner breton face à l'horizon. Profitez de la nuit comme de l'air marin pour vous requinquer et, après le petit-déjeuner, retournez au spa ou promenez-vous dans la baie.



Informations pratiques

Internet / Wifi - Animaux admis - Taxe de séjour en supplément - Accès gratuit à l'espace bien-être.

Sur place

Salon et espace bien-être (hammam, bain bouillonnant et piscine).

A proximité

Baie d'Audierne (100 m), pointe du Raz (5 km), port d'Audierne et ria du Goyen (10 km).
Activités nautiques (5 km).

Dates d'ouverture

Toute l'année sauf en janvier.
Du mardi au samedi.

Localisation

Douarnenez : 35 km (40 min)
Quimper : 53 km (55 min)

VOTRE CHÈQUE CADEAU

donne droit pour deux personnes à :

- > une nuit en chambre double « Supérieure »
- > un petit-déjeuner « Buffet Bio »
- > un dîner « Menu Armor-Argoat » hors boissons



© Hôtel Kermoor - Plogoff

RÉSERVATION

Consultez les dates disponibles pour ce séjour et réservez sur votre espace « MySmartbox » www.mysmartbox.fr

Hôtel Kermoor Spa***

18 route de La Pointe du Raz
Plage du Loch
29770 Plogoff
www.kermoor-audierne.com



Saint-Malo Hôtel Golf & Country Club

Le Saint-Malo Hôtel Golf & Country Club est l'endroit idéal pour une escale gourmande qui vous fera oublier le quotidien. Situé en Bretagne, au cœur d'un vaste domaine arboré qui appartenait au corsaire malouin Surcouf, cet ancien prieuré du XVIII^e siècle a su conserver tout son charme et son authenticité, avec ses poutres et pierres apparentes. Depuis votre chambre à la décoration raffinée, vous admirerez la vue sur la forêt domaniale, le golf ou l'étang du Mirloup. Le restaurant vous proposera une cuisine traditionnelle, préparée avec des produits frais et de saison. Profitez-en pour faire une partie de golf complice ou pour partir en balade dans la cité malouine, sur la côte d'Emeraude ou au Mont-Saint-Michel.



Informations pratiques

Accès aux personnes handicapées - Internet/Wifi - Animaux admis.

Sur place

Bar, terrasse, golf et parc.

A proximité

Cathédrale Saint-Samson (12 km), vieille ville de Dinan (20 km) et remparts de Saint-Malo (28 km).
Corniche d'Aleth (25 km), pointe du Grouin (29 km) et Mont Saint-Michel (30 km)

Dates d'ouverture

De mi-février à mi-novembre.

Localisation

Saint-Malo : 28 km (35 min)
Rennes : 57 km (45 min)

VOTRE CHÈQUE CADEAU

donne droit pour deux personnes à :

- > une nuit en chambre double
- > un petit-déjeuner « Buffet Continental »
- > un dîner hors boissons



© Saint-Malo Hôtel Golf & Country Club

RÉSERVATION

Consultez les dates disponibles pour ce séjour et réservez sur votre espace « MySmartbox » www.mysmartbox.fr

Saint-Malo Hôtel Golf & Country Club

Domaine de Saint-Yvieux
35540 Le Tronchet
www.saintmalogolf.com



Le Manoir de Kerdréan***

Si l'air du sud de la Bretagne vous inspire pour un séjour de détente totale, le Manoir de Kerdréan implanté au bord du golfe du Morbihan est l'adresse à retenir. Cette demeure authentique du XIV^e siècle et son parc boisé de pins centenaires constituent un havre de paix pour les amoureux de nature. Les vieilles pierres confèrent charme et caractère aux chambres, au confort soigné et qui offrent une vue sur le parc ou la piscine. La gastronomie marie parfaitement produits frais de la mer et du terroir. Côté escapades, il fait bon se perdre dans le golfe de Baden, la rivière d'Auray ou le golfe du Morbihan, étendues naturelles au charme pittoresque.



Informations pratiques
Accès aux personnes handicapées - Animaux admis.

Sur place
Bar, billard, salon, piscine, jardin et parc.

A proximité
Musée de la préhistoire de Carnac (12 km) et aquarium océanographique et tropical (14 km).
Mégalithes de Locmariaquer (8 km), alignements de Kermario (11 km) et golfe du Morbihan (14 km).
Bowling, golf et karting (15 km).

Dates d'ouverture
Toute l'année.

Localisation
Vannes : 22 km (20 min)
Lorient : 46 km (40 min)

VOTRE CHÈQUE CADEAU

donne droit pour deux personnes à :

- > une nuit en chambre double « Classique »
- > un petit-déjeuner « Buffet Continental »
- > un dîner « Menu du Golfe » hors boissons



© Le Manoir de Kerdréan***

RÉSERVATION

Consultez les dates disponibles pour ce séjour et réservez sur votre espace « MySmartbox » www.mysmartbox.fr

Le Manoir de Kerdréan***

Impasse de Kerdréan
56400 Bono
www.manoir-kerdrean.com



Le Moulin de Chaméron***

A la limite du Bourbonnais, en plein cœur des pâturages du Cher, se situe Le Moulin de Chaméron. A deux pas du canal de Berry, vous perdrez la notion du temps pendant vos longues promenades. La maîtresse de maison vous proposera de poser vos valises dans une chambre cosy, non loin du bief du moulin. Ce fameux moulin à eau du XVIII^e siècle abrite un restaurant et expose des pièces de musée : roue à aubes, meules, engrenages . Aménagé afin de satisfaire votre curiosité, cet héritage du passé amplifiera le côté champêtre de votre séjour. Ecarté de toute civilisation, un lieu de ressourcement sans pareil.



Informations pratiques
Animaux admis (avec supplément).

Sur place
Salon, piscine, jardin, terrasse, ping-pong et VTT.

A proximité
Châteaux de la route « Jacques Coeur » (18 km) et abbaye de Noirlac (25 km).
Randonnée pédestre (50 m), équitation (9 km), tennis (18 km) et sports automobiles (25 km).

Dates d'ouverture
De mars à novembre.
Tous les jours sauf lundi.

Localisation
Bourges : 45 km (45 min)
Nevers : 60 km (1h)

VOTRE CHÈQUE CADEAU

donne droit pour deux personnes à :

- > une nuit en chambre double « Standard »
- > un petit-déjeuner « Continental »
- > un dîner hors boissons
- > une bouteille d'eau à partager



© Moulin de chaméron

RÉSERVATION

Consultez les dates disponibles pour ce séjour et réservez sur votre espace « MySmartbox » www.mysmartbox.fr

Le Moulin de Chaméron***

Lieu-dit Chaméron
18210 Bannegon
www.moulindechameron.com



Holiday Inn Blois Loire Valley***

C'est dans le Loir-et-Cher, au cœur de la Vallée de Loire et de la ville de Blois, que se trouve l'hôtel Holiday Inn Blois Loire Valley. Cet établissement trois étoiles vous ouvre ses portes en plein centre-ville, à deux pas du château de Blois, des abbayes et des musées. A votre arrivée, vous serez charmés par le grand hall d'entrée à la décoration moderne, colorée et épurée. Votre chambre, spacieuse, vous offrira un confort parfait. De là, partez à la découverte de la ville et de son patrimoine culturel, artistique et historique remarquable. A l'heure du dîner, vous rejoindrez le restaurant de l'hôtel pour un menu où la cuisine, de qualité, saura vous séduire et vous laisser un agréable souvenir.



Informations pratiques

Accès aux personnes handicapées - Ascenseur - Internet / Wifi (avec supplément) - Animaux admis (avec supplément) - Etablissement non fumeur.
Arrivée conseillée à 15h.

Sur place

Bar et jardin.

A proximité

Cathédrale Saint Louis (500 m), château de Blois, Maison de la Magie, musée de la Résistance (1 km).
Circuit piétonnier Les p'tits clous (1 km) et montgolfière (14 km).

Dates d'ouverture

Toute l'année.

Localisation

Chambord : 18 km (20 min)
Tours : 65 km (50 min)

VOTRE CHÈQUE CADEAU

donne droit pour deux personnes à :

- > une nuit en chambre double « Standard »
- > un petit-déjeuner « Buffet Américain »
- > un dîner hors boissons



© Holiday Inn Blois Loire Valley***

RÉSERVATION

Consultez les dates disponibles pour ce séjour et réservez sur votre espace « MySmartbox » www.mysmartbox.fr

Holiday Inn Blois Loire Valley***

26 avenue du Maréchal Maunoury
41000 Blois
www.holidayinn.com



Hôtel Le Parc***

Au cœur de la Sologne, l'hôtel Le Parc à Salbris est le lieu propice au dépaysement et à la détente. Une fois vos valises posées, partez à la découverte d'une région de charme au patrimoine renommé. Visite des châteaux de la Loire, promenade dans les environs et découverte d'une faune et d'une flore variées occuperont votre séjour. Pour une pause nature, promenez-vous dans le parc du domaine avant de vous rendre au restaurant de l'hôtel. Le chef vous mitonnera un dîner aux saveurs de la région. Et pour terminer cette journée de charme, le confort de votre chambre vous plongera au pays des songes pour une nuit réparatrice.



Informations pratiques
Internet / Wifi - Animaux admis (avec supplément) -
Etablissement non fumeur.

Sur place
Parc et terrasse.

A proximité
Maison des Etangs (13 km).
Tennis (500 m), équitation (1 km), randonnée pédestre
(5 km) et golf (15 km).

Dates d'ouverture
Toute l'année sauf du 12 décembre au 8 janvier.

Localisation
La Ferté-Imbault : 11 km (15 min)
Vierzon : 23 km (25 min)

VOTRE CHÈQUE CADEAU

donne droit pour deux personnes à :

- > une nuit en chambre double « Confort »
- > un petit-déjeuner « Buffet »
- > un dîner « Menu Tradition » hors boissons
- > un café



© Hôtel le parc salbris

RÉSERVATION

Consultez les dates disponibles pour ce séjour et réservez
sur votre espace « MySmartbox » www.mysmartbox.fr

Hôtel Le Parc***

8 avenue d'Orléans
41300 Salbris
www.leparcsalbris.com



Auberge du Cheval Blanc***

Tout près de Paris, dans la forêt d'Orléans, l'emplacement de l'Auberge du Cheval Blanc permet de partir à la découverte des nombreux châteaux de la région, et de s'évader pour une promenade en forêt. L'architecture typique en briques et tomettes de cette auberge lui confère tout son caractère. Les propriétaires mettent à votre disposition des chambres aux couleurs chaleureuses qui associent romantisme et décoration raffinée. Le soir venu et selon la saison, vous trouverez dans la salle de restaurant aux lumières intimistes toutes les saveurs de la région, composées de gibiers et de diverses espèces de champignons. L'Auberge du Cheval Blanc est le lieu idéal pour une escapade romantique alliant découverte des produits du terroir et détente en terre de Sologne.



Informations pratiques

Accès aux personnes handicapées - Animaux admis (sous conditions et avec supplément).

Sur place

Salon de thé et billard.

A proximité

Golf des Aisses (15 km).

Maison du cerf (5 km) et château de la Ferté

Saint-Aubin (15 km)

Dates d'ouverture

Toute l'année sauf du 19 décembre au 4 janvier et du dernier dimanche de février au 16 mars.

Tous les jours sauf lundi.

Localisation

Orléans : 35 km (35 min)

Paris : 150 km (1h45)

VOTRE CHÈQUE CADEAU

donne droit pour deux personnes à :

- > une nuit en chambre double « Standard »
- > un petit-déjeuner « Buffet »
- > un dîner « Menu de Sologne » hors boissons



© Auberge du cheval blanc

RÉSERVATION

Consultez les dates disponibles pour ce séjour et réservez sur votre espace « MySmartbox » www.mysmartbox.fr

Auberge du Cheval Blanc***

1 place du Cheval Blanc

41600 Yvoy-le-Marron

www.aubergeduchevalblanc.com



Quality Hotel La Bertelière****

A quelques pas du centre historique de Rouen, le Quality Hotel La Bertelière vous convie dans la tradition d'un établissement normand. La ville aux cent clochers, forte d'un patrimoine d'exception, vous invite à flâner entre maisons à colombages et rues pavées. Au détour des quais de Seine, laissez-vous emporter par les richesses rouennaises en visitant la cathédrale Notre-Dame du XII^e siècle. Après ces découvertes culturelles, détendez-vous dans le jardin fleuri à la belle saison où les parfums ainsi que les couleurs des rosiers, jasmins et géraniums vous enchanteront. Profitez d'un cocktail sur la terrasse d'été donnant sur le parc ou dans les différents salons. La Bertelière est un lieu à mi-chemin entre le calme de la campagne et l'excitation de la vie rouennaise.



Informations pratiques

Accès aux personnes handicapées - Internet / Wifi - Animaux admis.

Sur place

Salon, terrasse, jardin et parc.

A proximité

Musée des Beaux-Arts (5 km) et cathédrale Notre-Dame (9 km).

Rue du Gros-Horloge et vieux Rouen (9 km).

Tennis (2 km) et golf (10 km).

Dates d'ouverture

Toute l'année.

Localisation

Rouen : 9 km (15 min)

Evreux : 60 km (55 min)

VOTRE CHÈQUE CADEAU

donne droit pour deux personnes à :

- > une nuit en chambre double « Tradition »
- > un petit-déjeuner « Buffet »
- > un dîner « Menu Gourmet » hors boissons



© Best western la berteliere

RÉSERVATION

Consultez les dates disponibles pour ce séjour et réservez sur votre espace « MySmartbox » www.mysmartbox.fr

Quality Hotel La Bertelière****

1641 avenue du Mesnil Gremichon

76160 Saint-Martin-du-Vivier

www.la-berteliere.fr



Inter-Hôtel La Cour Carrée**

Découvrez la ville d'Eu, son château, son centre historique, mais aussi les plages et forêts qui l'environnent. Dès le XVII^e siècle, cette ville attire nombre de personnalités, dont le duc de Guise, la duchesse de Montpensier et le roi Louis-Philippe, qui fait du château sa résidence d'été. Pour profiter des charmes d'Eu dans les meilleures conditions, vous séjournerez à l'Inter-Hôtel de la Cour Carrée. Cette ancienne ferme centenaire restaurée et entourée d'un vaste parc vous accueillera dans une ambiance familiale. Vous aurez l'occasion de goûter une cuisine traditionnelle au restaurant de l'hôtel ou à la Villa Café, restaurant partenaire. Vous passerez la nuit dans une chambre tranquille, décorée dans le style « Ethnique ». A la fin de votre séjour, Eu n'aura plus de secrets pour vous.



Informations pratiques

Internet / Wifi - Animaux admis (avec supplément) -
Etablissement non fumeur.
Arrivée conseillée entre 14h et 20h.

Sur place

Bar, jardin, cour intérieure et terrasse.

A proximité

Musée Louis-Philippe, châteaux d'Eu (3 km), de Dieppe
et château fort de Rambures (29 km).
Forêt (2 km), plages (4 km) et baie de Somme (20 km).

Dates d'ouverture

Toute l'année.
Restaurant fermé vendredi et dimanche.

Localisation

Dieppe : 34 km (45 min)
Amiens : 87 km (1h10)

VOTRE CHÈQUE CADEAU

donne droit pour deux personnes à :

- > une nuit en chambre double « Ethnique »
- > un petit-déjeuner « Buffet »
- > un dîner hors boissons
- > une bouteille de cidre



© Inter-Hôtel de la Cour Carrée

RÉSERVATION

Consultez les dates disponibles pour ce séjour et réservez
sur votre espace « MySmartbox » www.mysmartbox.fr

Inter-Hôtel La Cour Carrée**

Route de Dieppe
Hameau le Briout
76260 Eu
www.hotel-courcarree-eu.fr



Vent d'Ouest***

Un vent de renouveau venu du large souffle sur Le Havre. La cité Océane change d'image et arbore fièrement ses nouveaux labels de station balnéaire et de ville classée au patrimoine mondial de l'Unesco. La plage de galets, le port où il fait bon flâner, la Côte Sauvage escarpée sont autant de découvertes qui se trouvent à proximité de l'hôtel Vent d'Ouest. Le souci du détail se retrouve à chaque étage de cet hôtel, où se succèdent des thèmes différents : Bord de mer, Capitaine et Montagne. Chaque chambre y est unique, mais conçue dans un souci de confort. Le confort se retrouve également dans le bar marin, étonnamment cosy. Après une promenade en vélo ou à pied, vous pourrez déguster la cuisine française traditionnelle proposée par le restaurant de l'hôtel.



Informations pratiques
Internet / Wifi.

Sur place
Salon de thé et bar.

A proximité
Eglise Saint-Joseph, musées Malraux (300 m), d'Histoire naturelle (500 m) et prieuré de Graville (5 km).
Marché aux poissons et plage de galets (500 m).
Randonnée pédestre et VTT (500 m).

Dates d'ouverture
Toute l'année.

Localisation
Lisieux : 64 km (45 min)
Rouen : 90 km (1h)

VOTRE CHÈQUE CADEAU

donne droit pour deux personnes à :

- > une nuit en chambre double « Enseigne de Vaisseau »
- > un petit-déjeuner
- > un dîner « Menu Plateau du Capitaine » boissons comprises



© Vent d'Ouest

RÉSERVATION

Consultez les dates disponibles pour ce séjour et réservez sur votre espace « MySmartbox » www.mysmartbox.fr

Vent d'Ouest***

4 rue de Caligny
76600 Le Havre
www.ventdouest.fr



Westotel Nantes****

A quelques kilomètres de Nantes, dans un parc paysager proche de la commune de La Chapelle-sur-Erdre, le Westotel Nantes vous promet un accueil de charme et de qualité. Dans une atmosphère chaleureuse et conviviale, vous apprécierez le confort et la modernité de votre chambre et vous profiterez des équipements mis à votre disposition. Piscine, sauna et salle de sport agrémenteront votre séjour par des moments de détente et de bien-être. Vous vous délecterez de la cuisine du restaurant de l'hôtel avant de vous échapper et de partir à la découverte des richesses culturelles et historiques de Nantes. Un beau programme vous attend !



Informations pratiques

Accès aux personnes handicapées - Wifi.
Arrivée conseillée à 16h.

Sur place

Bar, salle de sport, sauna, piscine, parc et jardin.

A proximité

Château des Ducs de Bretagne (10 km) et Machines de l'Île (24 km).
Golf (3 km) et base nautique (4 km).

Dates d'ouverture

Toute l'année.

Localisation

Nantes : 10 km (20 min)
Angers : 84 km (55 min)

VOTRE CHÈQUE CADEAU

donne droit pour deux personnes à :

- > une nuit en chambre double « Supérieure »
- > un petit-déjeuner « Buffet »
- > un dîner « Menu Saveurs » hors boissons



© Westotel Nantes

RÉSERVATION

Consultez les dates disponibles pour ce séjour et réservez sur votre espace « MySmartbox » www.mysmartbox.fr

Westotel**** Nantes Atlantique

34 rue de la Vrière
44240 La Chapelle-sur-Erdre
www.westotel.com



Hôtel Aquilon***

Au cœur du parc régional de la Brière, sur les terres de Saint-Nazaire, l'hôtel Aquilon vous ouvre ses portes pour un séjour placé sous le signe de la gastronomie ! A seulement quelques minutes des plages et de la célèbre ville de La Baule, vous découvrirez un petit havre de paix, entre calme et volupté. Vous ne resterez pas insensibles au charme discret de cet hôtel. Vous pourrez profiter de la piscine et du salon, mais n'oubliez pas de visiter la presqu'île Guérandaise, la côte sauvage et les marais salants. Le soir, vous rejoindrez votre coquette chambre après avoir bien sûr goûté à la cuisine traditionnelle et variée de l'hôtel.



Informations pratiques

Accès aux personnes handicapées - Internet / Wifi - Animaux admis - Etablissement non fumeur.

Sur place

Bar, billard (avec supplément), boutique, salon, piscine, jardin, parc et terrasse.

A proximité

Ecomusée de Saint-Nazaire, visite des chantiers de l'Atlantique et du sous-marin Espadon (2 km), cité médiévale et marais salants de Guérande (19 km). Plages de Pornichet (5 km) et de La Baule (7 km). Kayak de mer, plongée, voile (2 km) et parcours dans les arbres Monkey Island (22 km).

Dates d'ouverture

Toute l'année.

Localisation

La Baule : 18 km (20 min)
Nantes : 69 km (1h)

VOTRE CHÈQUE CADEAU

donne droit pour deux personnes à :

- > une nuit en chambre double « Tradition »
- > un petit-déjeuner « Buffet »
- > un dîner « Menu Gourmet » hors boissons



© Hôtel Aquilon

RÉSERVATION

Consultez les dates disponibles pour ce séjour et réservez sur votre espace « MySmartbox » www.mysmartbox.fr

Hôtel Aquilon***

2 rue Michel Ange
44600 Saint-Nazaire
www.hotelaquilon.com



Hôtel de Champagne***

Situé au cœur de la région angevine, l'hôtel de Champagne vous propose des chambres modernes et confortables. En plein centre-ville et doté de double-vitrage, l'établissement est idéalement placé pour visiter le patrimoine de la région en seulement quelques minutes. Capitale historique de l'Anjou, l'esprit chevaleresque d'Angers va vous conquérir ! Située dans la région des châteaux de la Loire, cette ville au patrimoine varié saura vous captiver par ses nombreuses richesses. Alliez modernité et passé en Anjou ! Tandis que vous parcourez les chemins alentours à la rencontre de l'Histoire, vous aurez tout le loisir de faire des dégustations au restaurant de l'hôtel qui propose une cuisine traditionnelle !



Informations pratiques

Internet / Wifi - Etablissement non fumeur.

Sur place

Salon.

A proximité

Château, galerie David d'Angers, musées des Beaux-arts, Jean-Lurçat, de la Tapisserie contemporaine, tour Saint-Aubin, Vieil Angers (1 km) et Jardin des plantes (2 km).
Baignade, canoë, pédalo, planche à voile et tennis (2 km).

Dates d'ouverture

Toute l'année sauf trois semaines en août et deux semaines en décembre.

Localisation

Nantes : 90 km (1h)
Le Mans : 100 km (1h15)

VOTRE CHÈQUE CADEAU

donne droit pour deux personnes à :

- > une nuit en chambre double « Supérieure »
- > un petit-déjeuner « Buffet »
- > un dîner hors boissons



© Hôtel de champagne

RÉSERVATION

Consultez les dates disponibles pour ce séjour et réservez sur votre espace « MySmartbox » www.mysmartbox.fr

Hôtel de Champagne***

34 avenue Denis Papin
49100 Angers
www.hoteldechampagne.com



La Marronnière

En plein cœur de l'Anjou, découvrez le charme d'une propriété familiale du XVIII^e siècle. Vous serez séduits par l'ambiance bucolique de cette propriété qui offre de multiples balades au bord de la rivière. Les chambres Verte et Butterfly, suites luxueuses et dotées de boiseries dans les salles de bains, jouissent d'une décoration raffinée, dans les tons verts pour l'une et rouges pour l'autre. Profitez de la terrasse ensoleillée et ne manquez surtout pas le dîner ! Cultivant un réel sens de l'accueil, les propriétaires du domaine n'hésiteront pas à vous guider dans vos sorties culturelles. La Marronnière deviendra ainsi un point de départ idéal pour découvrir la région et visiter les châteaux alentour, comme le Plessis-Bourré ou celui d'Angers.



Informations pratiques

Internet / Wifi - Animaux non admis - Etablissement non fumeur.

Sur place

Salon, piscine, jardin et terrasse.

A proximité

Châteaux du Plessis-Bourré (4 km) et d'Angers (25 km).
Parc à thème Terra Botanica (20 km).
Equitation, golf (3 km), canoë-kayak et pêche (5 km).

Dates d'ouverture

Toute l'année sauf deux semaines fin décembre.

Localisation

Angers : 20 km (30 min)
Saumur : 65 km (55 min)

VOTRE CHÈQUE CADEAU

donne droit pour deux personnes à :

- > une nuit en chambre double « Butterfly »
- > un petit-déjeuner « Continental »
- > un dîner « Table d'hôtes » hors boissons

ou

- > une nuit en chambre double « Chambre verte »
- > un petit-déjeuner « Continental »
- > un dîner « Table d'hôtes » hors boissons



© La marronnière

RÉSERVATION

Consultez les dates disponibles pour ce séjour et réservez sur votre espace « MySmartbox » www.mysmartbox.fr

La Marronnière

49125 Cheffes-sur-Sarthe
www.lamarronniere.fr



Hôtel Le Champalud***

Aux limites de l'Anjou et de la Loire-Atlantique, l'hôtel restaurant Le Champalud vous accueille à proximité du magnifique panorama dominant le dernier fleuve sauvage d'Europe, la Loire. Vous profiterez d'un confort authentique dans cet établissement habillé de vieilles pierres et décoré de meubles régionaux. Vous séjournerez dans l'une des chambres de la nouvelle unité hôtelière. Pour le dîner, vous concocterez vous-même votre menu en choisissant les mets et plats dans notre carte alliant tradition, produits du terroir et créativité raisonnée. Vous aurez tout le loisir de découvrir la région : les ruines de la citadelle médiévale, le moulin pendu, le château d'Oudon ou encore le typique village de pêcheurs de La Patache font partie des sites incontournables de la région.



VOTRE CHÈQUE CADEAU

donne droit pour deux personnes à :

- > une nuit en chambre double
- > un petit-déjeuner « Buffet »
- > un dîner hors boissons

NORD-OUEST

Informations pratiques

Accès aux personnes handicapées - Ascenseur - Internet / Wifi - Animaux admis (avec supplément).

Sur place

Bar, bibliothèque, jardin, parc, pêche et randonnée pédestre.

A proximité

Château médiéval d'Oudon (2 km), musée Joachim du Bellay et ruines de la citadelle médiévale (10 km). Promenade sur la Loire, et plages (2 km). Location de vélo, piscine (300 m), kayak (1 km), golf (4 km) et équitation (8 km).

Dates d'ouverture

Toute l'année sauf fêtes de fin d'année.
Tous les jours sauf dimanche d'octobre à juin.

Localisation

Nantes : 32 km (40 min)
Angers : 70 km (1h)



© Hôtel Le Champalud***

RÉSERVATION

Consultez les dates disponibles pour ce séjour et réservez sur votre espace « MySmartbox » www.mysmartbox.fr

Hôtel Le Champalud***

1 place Chanoine Bricard
49270 Champptoceaux
www.lechampalud.com

L'abus d'alcool est dangereux pour la santé.



Hôtel de Loire***

Pour un merveilleux séjour, choisissez l'Hôtel de Loire. Lové dans la commune de Trélazé, « la Cité bleue », au cœur du Maine-et-Loire, cet hôtel vous offre un cadre raffiné où simplicité et décoration contemporaine se marient à la perfection. Vous apprécierez le confort de votre chambre, où vous vous reposerez et profiterez de la douceur de vivre des lieux. Mais votre repos sera de courte durée car vous serez irrésistiblement attirés par la délicieuse odeur des produits du terroir qui vous guidera vers le restaurant de l'hôtel. Profitez ensuite de votre escale pour visiter le musée de l'Ardoise ou rejoindre Angers, son château, ses trésors d'histoire ou plus généralement son riche patrimoine culturel.



Informations pratiques

Accès aux personnes handicapées - Ascenseur -
Internet / Wifi - Animaux admis (avec supplément) -
Etablissement non fumeur.

Sur place

Bar, salon et terrasse.

A proximité

Musée de l'Ardoise (500 m), Carré Cointreau et château
d'Angers (9 km).
Terra Botanica (15 km).
Golf (12 km) et équitation (16 km).

Dates d'ouverture

Toute l'année sauf fêtes de fin d'année.

Localisation

Angers : 4 km (5 min)
Saumur : 43 km (45 min)

VOTRE CHÈQUE CADEAU

donne droit pour deux personnes à :

- > une nuit en chambre double « Maine »
- > un petit-déjeuner « Buffet »
- > un dîner boissons comprises



© S. Lira - Smartbox

RÉSERVATION

Consultez les dates disponibles pour ce séjour et réservez
sur votre espace « MySmartbox » www.mysmartbox.fr

Hôtel de Loire***

328 rue Jean Jaurès
49800 Trélazé
www.hoteldeloire.com



Au Relais du Gué de Selle***

Au cœur d'un grand parc, cette ancienne ferme centenaire entièrement restaurée est baignée par un étang. Laissez-vous guider par le charme discret de cette demeure. Vous profiterez de votre chambre aux couleurs gaies et vous laisserez bercer par le chant de la nature environnante. Il y a plusieurs manières de savourer les joies du Relais du Gué de Selle : salle de remise en forme, piscine ou encore sauna vous permettront de passer un moment de détente. En fin de journée, vous pourrez vous installer au restaurant où il fait bon s'adonner aux plaisirs de la table, devant un feu de cheminée ou en terrasse. Ce cadre ravira aussi bien les passionnés de sport que les amoureux de la nature.



Informations pratiques

Accès aux personnes handicapées - Internet / Wifi.
Arrivée conseillée à partir de 15h30.

Sur place

Bar, salon, piscine, jardin, parc, pêche, randonnée pédestre, sauna, swin golf 5 trous (avec supplément) et terrasse.

A proximité

Basilique Notre-Dame-de-l'Epine (6 km), musée archéologique, ruines gallo-romaines de Jublains, temple, théâtre, thermes (7 km) et cité médiévale de Sainte-Suzanne (10 km).
Équitation (3 km) et ULM (15 km).

Dates d'ouverture

Toute l'année sauf deux semaines en décembre et deux semaines en février.

Ouvert le mardi, mercredi, jeudi et samedi et tous les jours du 1^{er} juin au 30 septembre.

Localisation

Laval : 35 km (45 min)
Le Mans : 55 km (1h)

VOTRE CHÈQUE CADEAU

donne droit pour deux personnes à :

- > une nuit en chambre double « Standard »
- > un petit-déjeuner « Buffet »
- > un dîner hors boissons



© Au relais du gué de selle

RÉSERVATION

Consultez les dates disponibles pour ce séjour et réservez sur votre espace « MySmartbox » www.mysmartbox.fr

Au Relais du Gué de Selle***

Route de Mayenne
53600 Evron-Mézangers
www.relais-du-gue-de-selle.com



Best Western Atlantic Thalasso***

Pour un séjour placé sous le signe du repos et du bien-être, choisissez le Best Western Atlantic Thalasso. Situé sur la Côte de Lumière, face à l'Île d'Yeu et à deux pas de l'Île de Noirmoutier, cet hôtel de charme vous accueille dans un cadre cosy et chaleureux. Vous serez conquis par la décoration et les couleurs pétillantes de votre chambre. Pour un moment privilégié, accédez à l'espace de thalassothérapie et vivez une pause gourmande au restaurant de l'hôtel, le Sloï. Il ne vous restera plus qu'à profiter de la plage, située à quelques mètres, et des nombreuses activités proposées aux alentours : golf, tir à l'arc, sports nautiques, char à voile. N'attendez plus et venez respirer une nature vivifiante !



Informations pratiques

Wifi - Animaux admis (avec supplément) - Etablissement non fumeur - Taxe de séjour en supplément.
Arrivée conseillée à 16h.

Sur place

Bar, centre de thalassothérapie (hammam, sauna, salle de cardio-training, de fitness et de repos), piscine et jardin.

A proximité

Noirmoutier et ses monument historiques (30 km).
Plage (300 m) et casino (1 km).
Golf (500 m), tennis, tir à l'arc (700 m) et base nautique (800 m).

Dates d'ouverture

Toute l'année.

Localisation

Challans : 18 km (25 min)
Noirmoutier-en-l'Île : 33 km (40 min)

VOTRE CHÈQUE CADEAU

donne droit pour deux personnes à :

- > une nuit en chambre double « Classic »
- > un petit-déjeuner « Buffet »
- > un dîner hors boissons



© Best Western Atlantic Thalasso

RÉSERVATION

Consultez les dates disponibles pour ce séjour et réservez sur votre espace « MySmartbox » www.mysmartbox.fr

Best Western Atlantic Thalasso***

16 avenue Pays de Monts
85160 Saint-Jean-de-Monts
www.atlantic-thalasso-hotel.com





Une gamme pleine d'expériences !



Soins du visage, modelages aux huiles, gommages au savon noir...
Evadez-vous le temps d'une pause
« **BIEN-ÊTRE** »

A partir de 35€



Envie de table gastronomique ou de tour du monde des saveurs ?
Les coffrets « **GASTRONOMIE** »
seront votre sésame...

A partir de 29€90



Pliez bagages et échappez-vous vers l'une des dépayssantes destinations des coffrets « **SÉJOUR** ».

A partir de 59€90



Les gourmets satisferont leur faim d'escapade avec les « **SÉJOURS GOURMANDS** », des destinations d'exception pour les fins palais.

A partir de 89€90



Pour faire le plein d'adrénaline ou tout simplement se divertir, toutes les activités sont dans les coffrets cadeaux « **AVENTURE-LOISIRS** » !

A partir de 35€



Pour les amoureux qui aiment vivre des expériences à deux, nous vous conseillons les coffrets « **TENTATION A DEUX** ». Bien-être, gastronomie, séjour...

A partir de 55€

Les boutiques et les points de vente Smartbox

Retrouvez l'intégralité de la gamme ainsi que des conseils personnalisés dans nos boutiques à Paris, Lyon, Nice et Marseille. Nous sommes également présents dans plus de 3000 points de vente.

→ Retrouvez la liste complète de nos points de vente sur www.smartbox.com*

**SMARTBOX, LE PLUS GRAND CHOIX
DE COFFRETS CADEAUX !**

11 000

activités en France et en Europe

Plus de **60** coffrets cadeaux

A partir de **29[€]₉₀**



**Incentive, fidélisation, CE,
cadeaux de fin d'année...**

des solutions pour toute l'entreprise

Contactez-nous du lundi au vendredi
de 8h30 à 19h.

Pour plus d'informations, rendez-vous sur
www.smartbox.com/fr/espace-entreprise

**ÉQUIPE
ENTREPRISE**

Par téléphone au
0820 290 400 (0,12€/min)
ou par email sur
entreprise@smartbox.com

**ÉQUIPE COMITÉ
ENTREPRISE**

Par téléphone au
0821 233 456 (0,12€/min)
ou par email sur
ce@smartbox.com

Partagez votre expérience Smartbox !

Partagez vos expériences avec nous !

Et si vous nous aidiez à faire encore mieux ? Venez partager vos souvenirs avec nous sur notre page Facebook ! Si vous connaissez des établissements ou des activités que vous souhaiteriez voir dans nos coffrets, n'hésitez pas à nous envoyer vos suggestions.

The image is a collage of social media content related to Smartbox. At the top, there's a Facebook search bar with 'Smartbox' and 'Smartbox Regala Experiencias' results. Below this, a large 'J'aime' button with a thumbs-up icon is prominent. The collage features several overlapping posts and graphics:

- A post from 'Cofanetti Regala - Roma, Italy' with the text 'Clicca su "mi piace" le nostre offerte'.
- A post from 'Coffret cadeau Smartbox' with the text 'JEU CONCOURS SAINT-VALENTIN du 3 février au 14 février 2012' and '10 coffrets cadeaux à gagner'.
- A post from 'MARCHI cofanetti' with the text 'JEU CONCOURS SAINT-VALENTIN du 3 février au 14 février 2012' and '10 coffrets cadeaux à gagner'.
- A graphic for 'Sorteamos 10 discos TQM y una Smartbox Cena Chic' with a microphone icon and the text '¡Hazte fan y participa hasta el 14 de febrero!'.
- A graphic for '10 coffrets cadeaux à gagner' with the text '5 coffrets. Tentation à deux et 5 coffrets Séjour gourmand en amoureux'.

Et plus largement, dites-nous comment mieux vous satisfaire en nous écrivant à contact@smartbox.com

Qui est Smartbox ?

La société Smartbox Experience Limited (ci-après « Smartbox ») est une société de droit irlandais, au capital de 10 000€ dont le siège social est situé Clonmel House, Forster Way, Swords, Co. Dublin en Irlande, enregistrée sous le numéro 463103.

Smartbox est immatriculée au registre des opérateurs de voyages et de séjours en France sous le numéro IM092100098. Dans ce cadre, Smartbox a valablement souscrit une assurance auprès de GAN EUROCOURTAGE, 8-10 rue d'Astorg, 75008 Paris et bénéficie d'une garantie financière auprès de la Banque Espirito Santo et de la Vénétie, 45 avenue Georges Mandel 75116 Paris.

Smartbox agit en tant qu'apporteur d'affaires et émet des coffrets cadeaux au nom et pour le compte de partenaires qui fournissent les prestations aux bénéficiaires.

Les coffrets cadeaux sont disponibles sous format papier en la forme d'un boîtier, ou sous format électronique sous le nom de « e-box ». Qu'ils soient édités sur support imprimé ou numérique, les coffrets cadeaux ou e-box consistent en:

- Un guide illustré figurant dans le coffret ou accessible en ligne décrivant l'ensemble des Prestations proposés par les différents partenaires sélectionnés par Smartbox
- Un chèque cadeau sans valeur faciale, qui permet de régler le prix forfaitaire d'une ou plusieurs Prestations à sélectionner parmi les différents choix figurant dans le guide. Par chèque cadeau, on entend aussi bien le chèque cadeau imprimé contenu dans le boîtier de coffrets cadeaux que le billet électronique reçu par courriel dans le cas de l'e-box) et donnant droit à la prestation choisie.

Quelles sont la (es) prestation(s) accessible(s) par votre chèque cadeau Smartbox ?

Le chèque cadeau Smartbox est valable pour une (1) seule prestation auprès d'un des partenaires listés dans le guide illustré ou sur le site internet www.smartbox.com.

A noter: lors de la réservation d'un séjour, il vous sera possible, moyennant un complément de prix, de réserver des activités et/ou des nuits supplémentaires.

Vous êtes informé de ce que le prix de la prestation peut être différent du prix de vente du coffret cadeau.

Les prestations du chèque cadeau peuvent ou non inclure le transport jusqu'au lieu de la prestation du partenaire sélectionné.

Le contenu des prestations et les partenaires disponibles peuvent être amenés à changer pendant la durée de validité du chèque cadeau, sans que cela n'engage la responsabilité de Smartbox. Smartbox s'engage néanmoins à vous proposer des solutions de substitution.

Vous êtes invité à vous rendre sur le site www.smartbox.com pour consulter la dernière mise à jour du guide électronique correspondant au coffret et pour consulter l'erratum en ligne sur le site. Vous pouvez également contacter le numéro Azur® 0811 465 338*.

Comment utiliser votre chèque cadeau Smartbox ?

Qu'il soit reçu en mains propres ou sous forme numérique, votre chèque cadeau Smartbox peut être utilisé pendant toute sa durée de validité, à savoir jusqu'à 18 mois après l'achat.

Avant de bénéficier de votre expérience Smartbox, il est recommandé de vérifier la validité de votre chèque cadeau. Pour cela, rendez-vous sur le site www.mysmartbox.fr et cliquez sur le bouton « Vérifier la validité de mon coffret cadeau » ou « Créer mon compte » puis enregistrez votre coffret à l'aide de votre code de confirmation (indiqué sur votre chèque cadeau). Vous pouvez également contacter le numéro Azur® 0811 460 693*.

Pour réserver un séjour, deux modes de réservation sont disponibles.

- Si vous souhaitez réserver par Internet, la création d'un compte sur l'espace « MySmartbox » est obligatoire.

Pour cela, vous devez vous rendre sur le site www.mysmartbox.fr et créer votre compte. Une fois connecté, enregistrez votre coffret cadeau ou votre e-box. Cliquez sur « profiter de mon coffret » pour commencer votre réservation. Le code de confirmation à 3 chiffres présent sur votre chèque-cadeau vous sera demandé pour valider votre réservation.

- Si vous souhaitez réserver par téléphone, contactez nos conseillers au numéro Azur® 0811 465 338*.

Pour la réservation de toute autre prestation, vous contacterez directement le partenaire.

Smartbox vous informe qu'elle sera amenée à collecter des données personnelles vous concernant lors de votre commande ou lors de la demande de validation de votre coffret cadeau. Ces informations sont nécessaires pour l'exécution de votre commande et/ou pour la validation de votre coffret cadeau si vous en faites la demande.

Ces données font l'objet d'un traitement informatique par Smartbox Experience Ltd, aux fins d'enregistrement et de traitement des commandes, de gestion de votre compte client, d'études marketing, de statistiques et de prospection commerciale. Elles peuvent être transmises aux mêmes fins à des tiers. À des fins de sous-traitance, certaines de ces données pourront être transférées hors de l'Union Européenne, ce transfert étant encadré par des dispositions conformes à celles établies par la Commission européenne sur la protection des données.

Conformément aux dispositions de la loi n° 78-17 du 6 janvier 1978 « Informatique et Libertés », modifiée, vous disposez d'un droit d'accès, de rectification, d'opposition et de suppression des données personnelles vous concernant. Vous pouvez exercer ce droit en écrivant à l'adresse de correspondance suivante : Smartbox, Service Marketing relationnel 19-21 avenue Dubonnet 92417 Courbevoie Cedex.

Quelles sont les modalités de délivrance de la prestation ?

Le chèque cadeau est valable la semaine et le week-end selon les disponibilités, les heures et les jours d'ouverture du partenaire.

Seule la présentation par le bénéficiaire de l'e-mail ou du courrier de confirmation pour les séjours et la remise du chèque cadeau au partenaire avec la zone grisée non découverte (sauf dans le cas d'une e-box) pour toute autre activité, donne droit à une prestation.

La délivrance de la prestation est soumise aux conditions spécifiques du partenaire choisi, telles que les conditions d'annulation, de modification de la réservation, des conditions physiques ou d'âge du(es) bénéficiaire(s). Elle pourra également être soumise au contrôle par le Partenaire de la validité du chèque cadeau. Pour les séjours, le bénéficiaire pourra modifier ou annuler sa réservation sans frais si cette demande intervient plus de 10 jours avant la date prévue d'exécution de la prestation. Passé ce délai, aucune modification ou annulation ne pourra être prise en compte, ni donner droit à remboursement.

Il est rappelé que Smartbox a une mission d'intermédiaire entre le bénéficiaire et le partenaire et qu'en aucun cas Smartbox n'achète la prestation du partenaire.

Le partenaire est toujours responsable de la bonne exécution de la prestation. Il est seul responsable, hors coffret cadeau ou e-box proposant un séjour ou un forfait touristique.

En matière de forfait touristique, la responsabilité de Smartbox est définie par l'article L. 211-16 du Code du tourisme. Smartbox ne peut en aucun cas voir sa responsabilité engagée si l'inexécution ou la mauvaise exécution du contrat est imputable soit au bénéficiaire, soit au fait imprévisible et insurmontable d'un tiers étranger à la fourniture des prestations prévues au contrat, soit à un cas de force majeure.

En tout état de cause, le distributeur commercialise les coffrets cadeaux au nom et pour le compte de Smartbox et ne saurait en aucun cas voir sa responsabilité engagée du fait de l'exécution d'une quelconque prestation.

Les photographies présentées dans le coffret-cadeau ou l'e-box, ainsi que dans le guide illustré ou sur le guide en ligne ne sont pas contractuelles. Toute reproduction partielle ou entière est strictement interdite. Les photos présentées sur les pages d'illustration proviennent de banques d'images : Fotolia, iStockphoto et Shutterstock.

Dans le cadre de la garantie 100% satisfait, le coffret cadeau ou l'e-box sont échangeables sous certaines conditions. Pour connaître les différentes modalités d'échange, veuillez-vous rendre sur www.smartbox.com/fr/lecontrat.

En cas de perte, de vol, de destruction ou de non-utilisation du chèque cadeau passé le délai de 6 mois après la date limite d'utilisation, le bénéficiaire ne pourra prétendre à un remboursement ni à une compensation de quelque nature que ce soit.

Pour plus d'informations sur les conditions d'utilisation, veuillez consulter notre site Internet www.smartbox.com.