

smartbox



ÉVASION EN AMOUREUX

1 NUIT





S'ÉVADER LE TEMPS D'UN WEEK-END EN AMOUREUX...

Pour les couples en quête d'instant complices, j'ai prévu plusieurs destinations dépayssantes et intimes dans toute la France. Des adresses privilégiées pour vivre des moments merveilleux à deux. Sélectionnées dans tout le pays, ces maisons d'hôtes et hôtels de charme assurent à leurs convives un hébergement chaleureux et authentique.

La promesse d'une inoubliable escapade à deux...

Julian

Expert Hôtels de charme & Maisons d'hôtes

NOUVEAU

AVEC VOUS, SMARTBOX FAIT TOUTE LA DIFFÉRENCE !

Pour vous aider dans votre choix, Smartbox met en place
un **système d'évaluation** de ses partenaires alliant **expertise et bouche-à-oreille**.

CHAQUE ACTIVITÉ EST TESTÉE,
ÉVALUÉE ET COMMENTÉE

PAR NOS EXPERTS qui sélectionnent la prestation.

PAR NOS CLIENTS qui notent l'expérience proposée et donnent leur ressenti.

ET POUR VOUS ASSURER UNE TOTALE SATISFACTION,
SMARTBOX, C'EST AUSSI...

Le conseil : retrouvez les
réponses à vos questions
sur **www.smartbox.com**
rubrique « Aide & contact »

18 mois de validité
prolongeables après passage
en caisse pour utiliser votre
coffret

Échange gratuit*
Voir modalités sur le site
www.smartbox.com/fr/le-contrat-smartbox

*Durant la durée de validité du coffret.

JULIAN,
EXPERT HÔTELS DE CHARME
ET MAISONS D'HÔTES



AUTHENTICITÉ, TRADITION, SERVICE...

Sillonner la France pour dénicher les meilleures adresses ? C'est ma passion ! Amateur de maisons d'hôtes de charme et d'hôtels typiques depuis toujours, c'est avec un immense plaisir que je sélectionne pour vous les meilleurs établissements de nos régions.

Ambiance paisible et décontractée, hôtes aux petits soins, belle bâtisse pittoresque, voilà à quoi ressemblent les établissements qui me plaisent.

Vous allez vivre des moments uniques au cœur de notre terroir, c'est promis !

BIENVENUE CHEZ VOUS !!



MES COUPS DE CŒUR

Je les ai aimés et ils ont retenu mon attention.
Ce sont mes coups de cœur et je vous en fais profiter.

Vous les reconnaîtrez facilement, leur page est marquée d'un ♥

RETROUVONS-NOUS SUR SMARTBOX.COM

ET N'OUBLIEZ PAS DE DONNER VOTRE AVIS À VOTRE RETOUR !

SOMMAIRE



58 SÉJOURS - 1 À 43

ILE-DE-FRANCE
ET NORD-OUEST



35 SÉJOURS - 126 À 160

NORD-EST





48 SÉJOURS - 44 À 84

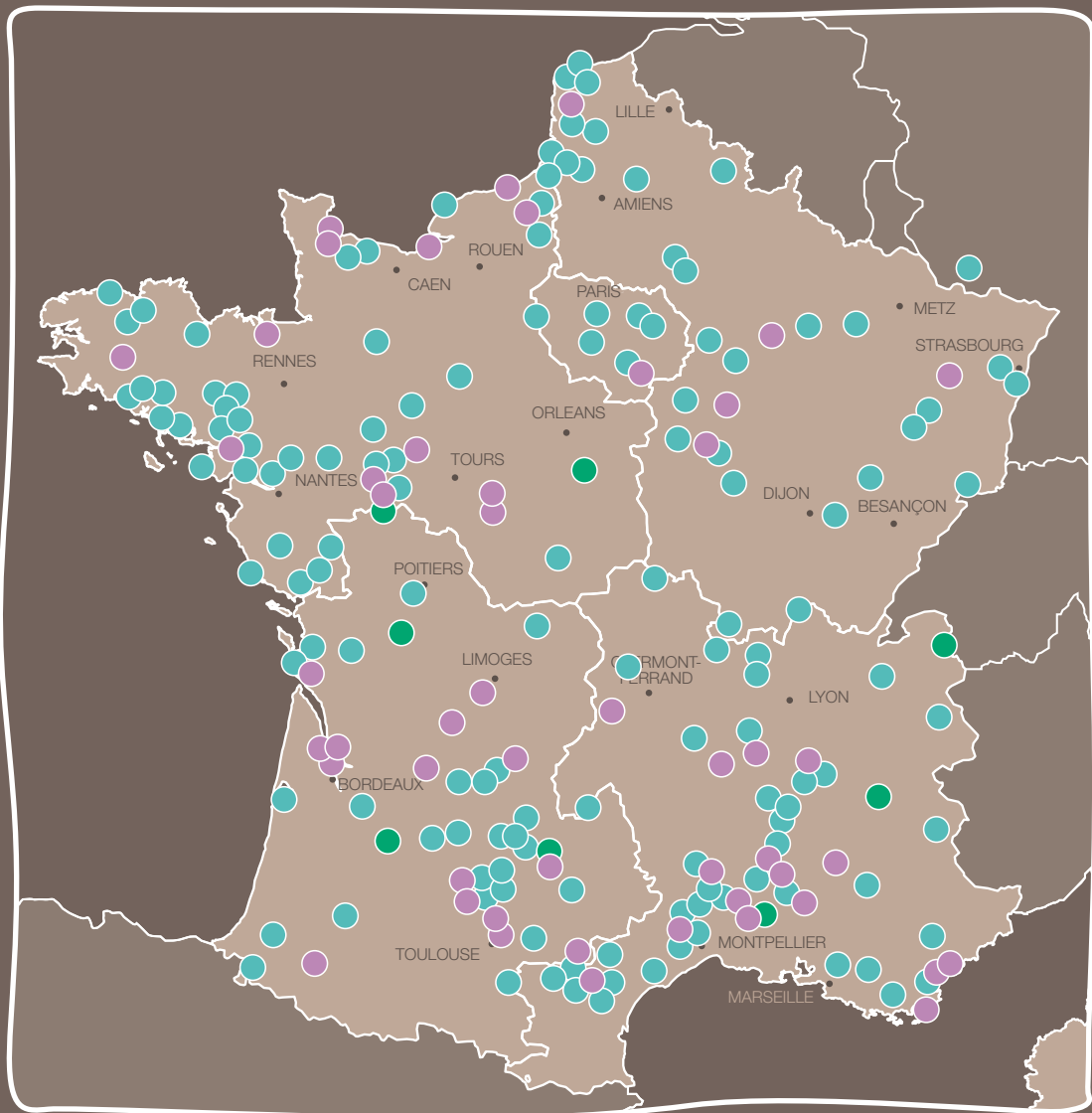
SUD-OUEST



58 SÉJOURS - 85 À 125

SUD-EST







MAISONS D'HÔTES DE CHARME

Accueil chaleureux et bons conseils accompagneront votre séjour en amoureux dans une charmante maison au cœur des campagnes françaises.

HÔTELS DE CHARME

Offrez-vous une nuit d'évasion dans un hébergement de caractère. Lors de ce week-end en tête à tête, vous apprécierez l'ambiance cosy et conviviale de votre hôtel.



CHÂTEAUX ET DEMEURES ANCIENNES

Vivez des instants complices à deux et découvrez le patrimoine français dans un lieu chargé d'histoire.



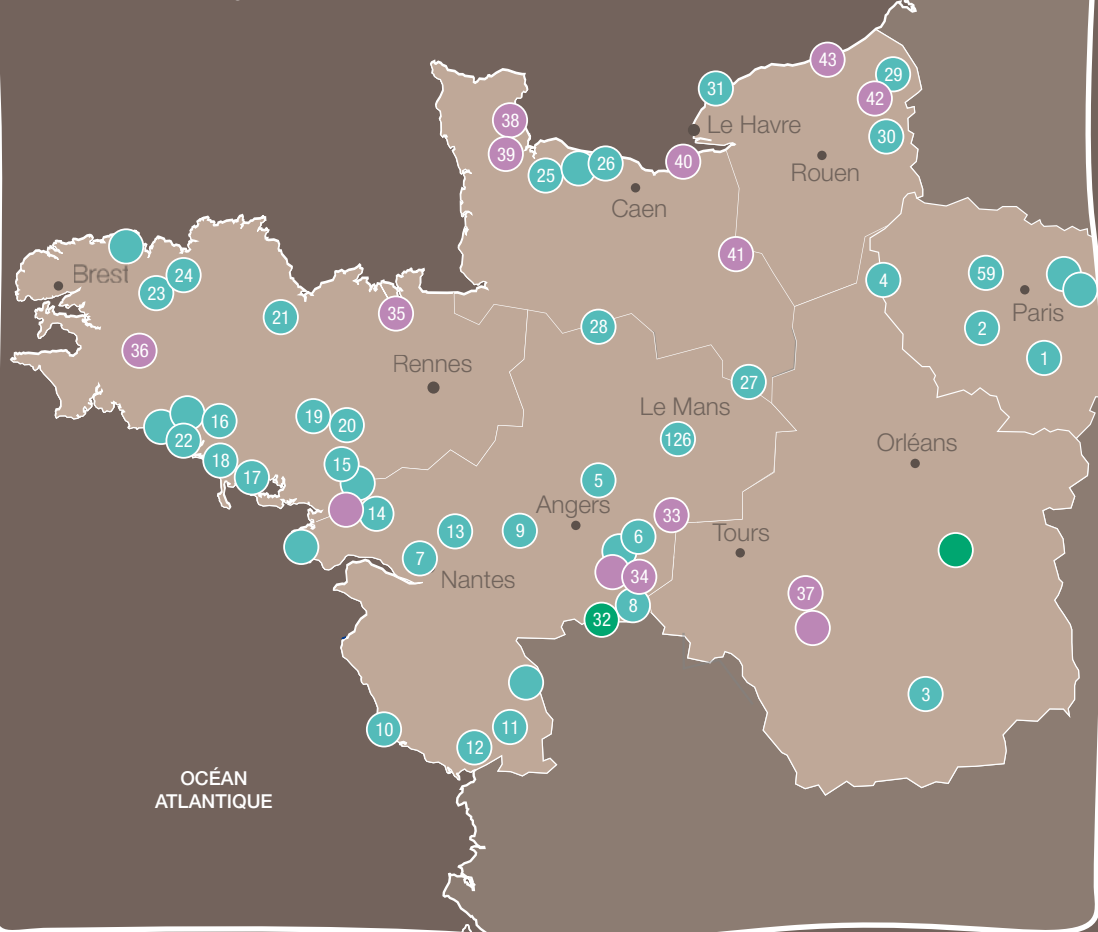


ILE-DE-FRANCE ET NORD-OUEST



- N° Partenaire à découvrir dans ce guide
○ Partenaire à retrouver exclusivement
sur notre site : www.mysmartbox.fr

LA MANCHE



ILE-DE-FRANCE ET NORD-OUEST

MAISONS D'HÔTES DE CHARME

1. Contes et Lectures (77)
2. Bed and Beige (91)
3. La Maison de Charlotte (36)
4. Lilac Cottage (28)
5. La Maison du Roi René (53)
6. Le Logis de Poëllier (49)
- ♥ 7. L'Ancienne Boulangerie (49)
8. Ami Chenin (49)
9. Le Clos des Guiboulairies (49)
10. Patio del Mar (85)
11. Logis du Ranquinet (85)
12. La Levraudière (85)
13. Le Moulin de Bel Air (44)
14. Manoir de la Briandais (44)
15. Popote et Polochon (56)
16. Le Moulin de Coët Diquel (56)
17. Le Vieux Presbytère (56)
18. Le Hameau de Keryargon (56)
19. An Ti Coz (56)
20. Logis de la Ville Ruaud (56)
21. La Ferme Auberge La Ville Suzanne (22)
22. L'Estran (29)
23. La Grange de Coatélan (29)
24. Domaine Le Puits de Jeanne (29)

♥ Les coups de cœur de Julian
Plus de partenaires sur **mysmartbox.fr**

25. Les Perrettes (14)
26. Le Clos de la Barre (14)
27. Le Haut Buat (61)
28. Le Roc au Chien** (61)
29. Le Moulin de l'Epinay (76)
30. Le Clos de la Normandière (76)
31. Le Domaine des Platanes (76)

HÔTELS DE CHARME

32. Le Chai de la Paleine*** (49)

CHÂTEAUX ET DEMEURES ANCIENNES

33. Le Grand Maulne (72)
34. Le Manoir Montecler (49)
35. Les Keriaden's (22)
- ♥ 36. Au Fil de l'Aulne (29)
37. Les Pierres d'Aurèle (41)
38. Le Manoir de Juganville (50)
39. La Roselière (50)
40. La Longère (14)
41. La Hérissonnière (61)
42. Le Chardon Bleu (76)
43. Le Moulin Fleuri (76)



© Contes et Lectures

VOTRE CARTE CADEAU

Donne droit pour deux personnes à :

- une nuit en chambre double « A l'Etage »
- un petit-déjeuner

INFOS

- Toute l'année.
- Accès aux personnes handicapées - Internet - Etablissement non fumeur.
- Table d'hôtes (sur réservation).
- Bibliothèque, jardin et terrasse.

CONTES ET LECTURES

3 place de la Gare
77590 Bois-le-Roi
www.contes-lectures77.fr

- Melun : 9 km (15 min)
- Paris : 68 km (55 min)

L'abus d'alcool est dangereux pour la santé.

1

CONTES ET LECTURES

ILE-DE-FRANCE • BOIS-LE-ROI (77)



© Contes et lectures

Aux portes de la forêt de Fontainebleau, découvrez Bois-le-Roi en venant passer une nuit chez Contes et Lectures, une maison d'hôtes qui fait aussi office de librairie. Vous pourrez dormir dans une chambre confortable, prendre le petit-déjeuner sur la terrasse ou dans le patio, puis déambuler parmi les livres d'Anny Bourbier.

2

BED AND BEIGE

ILE-DE-FRANCE • LINAS (91)



© G. lanquet - smurbox

Linass, situ   au carrefour des grands axes et    seulement 25 kilom  tres de Paris, reste un petit village paisible o   il fait bon vivre. C'est ici, dans une maison rurale et centenaire, loin de la ville et du stress, que vous accueille le Bed and Beige.



   Bed and beige

VOTRE CARTE CADEAU

Donne droit pour deux personnes    :

- une nuit en chambre double
« Alc  ve », « Dor  e » ou « Amarante »
- un petit-d  jeuner
- un cocktail de bienvenue

INFOS

- Toute l'ann  e.
- Acc  s aux personnes handicap  es - Internet.
- Patio, terrasse et jardin.

BED AND BEIGE

29 rue Montvinet

91310 Linas

www.chambrehotels.fr

- Evry : 15 km (15 min)
- Paris : 31 km (30 min)

L'abus d'alcool est dangereux pour la sant  .



© La Maison de Charlotte

VOTRE CARTE CADEAU

Donne droit pour deux personnes à :

- une nuit en chambre double
- un petit-déjeuner « Gourmand »
- un plateau de courtoisie à disposition dans la chambre

INFOS

- Toute l'année.
- Internet - Animaux non admis - Etablissement non fumeur.
- Arrivée conseillée à partir de 17h.
- Bibliothèque, salon, terrasse, jardin et parc.

LA MAISON DE CHARLOTTE

Saint-Léger

36100 Meunet-Planches

www.lamaisondecharlotte.fr

- Châteauroux : 25 km (30 min)
- Bourges : 35 km (40 min)

L'abus d'alcool est dangereux pour la santé.

3

LA MAISON DE CHARLOTTE

CENTRE • MEUNET-PLANCHES (36)



© La Maison de Charlotte

Les propriétaires de cette belle longère du XIXe siècle possèdent cet art du bien vivre, typique de la campagne. Avec la vigne vierge épaisse et galopante qui la recouvre, on sent, à La Maison de Charlotte, toute l'authenticité du Berry.

LILAC COTTAGE

CENTRE • SAINT-LUBIN-DE-LA-HAYE (28)



© Lilac cottage

Découvrez des chambres d'hôtes très agréables au Lilac Cottage, une ferme restaurée au milieu d'un hameau, en pleine campagne. Vous êtes idéalement situés pour visiter Versailles et Giverny à 30 minutes, ou faire des visites à Paris et revenir dormir dans un cadre décoré avec soin.



© Lilac cottage

VOTRE CARTE CADEAU

Donne droit pour deux personnes à :

- une nuit en chambre double
« Héron », « Papillon » ou
« Voyageurs »
- un petit-déjeuner

INFOS

- Toute l'année.
- Internet / Wifi - Animaux non admis - Etablissement non fumeur.
- Arrivée conseillée à partir de 18h.
- Bibliothèque et jardin.

LILAC COTTAGE

12 rue de la Tour
Hameau de Richeville
28410 Saint-Lubin-de-la-Haye
www.lilaccottage.fr

- Dreux : 25 km (20 min)
- Versailles : 46 km (30 min)

L'abus d'alcool est dangereux pour la santé.



© Maison du roi René

VOTRE CARTE CADEAU

Donne droit pour deux personnes à :

- une nuit en chambre double
« Jade »
- un petit-déjeuner

ou

- une nuit en chambre double
« Améthyste »
- un petit-déjeuner
- un produit du terroir

INFOS

- Toute l'année.
- Wifi - Animaux admis (sous conditions et avec supplément).
- Arrivée conseillée à partir de 16h30.
- Bibliothèque et billard.
- Espace bien-être (avec supplément).

LA MAISON DU ROI RENÉ

4 Grande Rue
53290 Saint-Denis-d'Anjou
www.roi-rene.fr

- Angers : 40 km (40 min)
- Laval : 47 km (45 min)

L'abus d'alcool est dangereux pour la santé.

5

LA MAISON DU ROI RENÉ

PAYS DE LA LOIRE • SAINT-DENIS-D'ANJOU (53)



© Maison du roi René

La Maison du Roi René, datant des XVe et XVIIIe siècles, est située au cœur du village médiéval de Saint-Denis-d'Anjou. Vous y découvrirez des chambres aux atmosphères intimistes. Vous aurez le choix entre la chambre Jade et son parquet ancien et la chambre Améthyste et ses tomettes pour un séjour des plus chaleureux.

6

LE LOGIS DE POËLLIER

PAYS DE LA LOIRE • LE VIEIL-BAUGÉ (49)



© Le logis de poëllier

En Pays Baugeois, entre Loir et Loire, venez découvrir Le Logis de Poëllier. Construit en 1558, l'édifice fait la part belle aux vieilles pierres et aux poutres apparentes. Dans une campagne préservée, ce site en tuffeau vous charmera par sa cour et ses chambres joliment décorées.



© Le logis de poëllier

VOTRE CARTE CADEAU

Donne droit pour deux personnes à :

- une nuit en chambre double
- un petit-déjeuner

INFOS

- Toute l'année.
- Animaux non admis.
- Arrivée conseillée entre 17h et 19h.
- Panier gourmand (sur réservation).
- Espace troglodyte.

LE LOGIS DE POËLLIER

49150 Le Vieil-Baugé
www.logis-de-poellier.fr

- Angers : 30 km (30 min)
- Saumur : 30 km (40 min)

L'abus d'alcool est dangereux pour la santé.

7

L'ANCIENNE BOULANGERIE

PAYS DE LA LOIRE • CHAVAGNES (49)



« NUIT INSOLITE DANS UNE ANCIENNE BOULANGERIE »



Destination...

Chavagnes, village typique du Pays d'Anjou, se situe à deux pas du parc naturel régional Loire-Anjou-Touraine. C'est au milieu des vignes que L'Ancienne Boulangerie a été réaménagée, et vous ouvre ses portes pour une nuit insolite .

L'esprit des lieux...

Imaginez une immense bâtisse, lumineuse et spacieuse, qui aurait conservé son style d'antan. C'est à L'Ancienne Boulangerie, lieu atypique aux odeurs de pain chaud, que vous pourrez profiter des charmes d'une nuit.

La région, quant à elle, dispose de multiples AOC pour les amateurs d'œnotourisme. Les autres ne seront pas en reste puisque le parc naturel regorge d'espèces protégées, tandis que son paysage fera le bonheur des férus de balades au grand air.



© L'ancienne boulangerie



© Ancienne boulangerie

VOTRE CARTE CADEAU

Donne droit pour deux personnes à :

- une nuit en chambre double
- un petit-déjeuner
- des petits gâteaux de bienvenue

INFOS

- Toute l'année.
- Etablissement non fumeur.
- Arrivée conseillée à partir de 18h.
- Table d'hôtes (sur réservation).
- Ateliers créatifs (avec supplément), salon et jardin.

L'ANCIENNE BOULANGERIE

6 rue des Jardins
49380 Chavagnes
www.ancienne-boulangerie.fr

- Angers : 29 km (30 min)
- Saumur : 35 km (35 min)



© S. Lira - Smartbox

VOTRE CARTE CADEAU

Donne droit pour deux personnes à :

- une nuit en chambre double
« Grolleau »
- un petit-déjeuner

INFOS

- De début février à fin octobre.
- Animaux non admis - Etablissement non fumeur.
- Arrivée conseillée à partir de 18h.
- Table d'hôtes (sur réservation).
- Jardin.

AMI CHENIN

37 rue de Beaulieu
49400 Saumur
www.amichenin.com

- Angers : 67 km (50 min)
- Tours : 76 km (1h05)

L'abus d'alcool est dangereux pour la santé.

8

AMI CHENIN

PAYS DE LA LOIRE • SAUMUR (49)



© S. Lira - Smartbox

Tout le charme d'une ancienne maison semi-troglodyte de vigneron du XVIII^e siècle, en pierre de tuffeau... Voilà la description de la maison d'hôtes Ami Chenin, où vous aurez le plaisir de passer une nuit. Au milieu de la pièce à vivre trônent une cheminée et un four à pain d'époque, gages de convivialité.

9

LE CLOS DES GUIBOULERAIES

PAYS DE LA LOIRE • CANDÉ (49)



© Le clos des guibouleraies

Le Clos des Guibouleraies est une propriété de caractère, calme et confortable. Située dans la vieille ville de Candé, cette ancienne maison en pierre d'ardoise vous accueille dans le cadre atypique de ses cinq chambres décorées par une jeune artiste peintre.



© Le clos des guibouleraies

VOTRE CARTE CADEAU

Donne droit pour deux personnes à :

- une nuit en chambre double
- « Nature »
- un petit-déjeuner
- un quiz « Nature » ou un circuit
- « Enigmes »

INFOS

- Toute l'année.
- Animaux admis (sur demande).
- Jeux de palets, quiz Nature, circuit Enigmes, parcours Découverte, piano et randonnée pédestre.

LE CLOS DES GUIBOULERAIES

18 rue Victor Lassalle

49440 Candé

www.guibouleraies.com

- Angers : 40 km (25 min)
- Nantes : 60 km (1h)

L'abus d'alcool est dangereux pour la santé.



© Cap houle

VOTRE CARTE CADEAU

Donne droit pour deux personnes à :

- une nuit en chambre double
- un petit-déjeuner
- un cocktail de bienvenue

INFOS

- Toute l'année.
- Internet / Wifi.
- Patio.

PATIO DEL MAR

56 rue des Corderies
85100 Les Sables-d'Olonne
www.patiodelmar.com

- La Roche-sur-Yon : 38 km (40 min)
- Nantes : 100 km (1h15)

L'abus d'alcool est dangereux pour la santé.

10

PATIO DEL MAR

PAYS DE LA LOIRE • LES SABLES-D'OLONNE (85)



© Cap houle

Au cœur des Sables-d'Olonne, à 20 mètres de la plage, le Patio del Mar est une ancienne auberge du début du XXe siècle à l'atmosphère apaisante. A deux pas de la vieille ville, les chambres donnent sur un petit patio fleuri, où, de retour de promenade, vous pourrez garer vos vélos.

11

LOGIS DU RANQUINET

PAYS DE LA LOIRE • L'ORBRIE (85)



Découvrez le Logis du Ranquinet, charmante demeure de pierre assaillie par le lierre. Du vaste hall d'entrée doté de poutres apparentes, vous apercevrez le grand salon, sa monumentale cheminée, ses meubles anciens et ses tableaux attestant de l'authenticité des lieux.



© G. Tinson - Smartbox

VOTRE CARTE CADEAU

Donne droit pour deux personnes à :

- une nuit en chambre double
- un petit-déjeuner

INFOS

- Toute l'année sauf de mi-décembre à mi-janvier.
- Internet / Wifi - Animaux admis - Etablissement non fumeur.
- Arrivée conseillée à partir de 17h.
- Salon, terrasse et jardin.

LOGIS DU RANQUINET

8 impasse Fosse aux Loups
85200 L'Orbrie
www.logisduranquinet.com

- Niort : 35 km (45 min)
- La Rochelle : 60 km (1h)

L'abus d'alcool est dangereux pour la santé.



© La Levraudière

VOTRE CARTE CADEAU

Donne droit pour deux personnes à :

- une nuit en chambre double
- un petit-déjeuner
- un cocktail de bienvenue

INFOS

- Toute l'année sauf fêtes de fin d'année.
- Wifi - Animaux admis - Etablissement non fumeur.
- Arrivée conseillée à partir de 16h.
- Table d'hôtes (sur réservation).
- Billard, terrasse, piscine, jardin et parc.

LA LEVRAUDIÈRE

85400 Sainte-Gemme-la-Plaine
www.chambres-gites-la-levraudiere.com

- La Rochelle : 40 km (30 min)
- La Roche-sur-Yon : 42 km (30 min)

L'abus d'alcool est dangereux pour la santé.

12

LA LEVRAUDIÈRE

PAYS DE LA LOIRE • SAINTE-GEMME-LA-PLAINE (85)



© La Levraudière

Au cœur de la plaine vendéenne, la commune de Sainte-Gemme-la-Plaine s'étend entre marais et bocages. C'est dans ce petit coin de nature que vous trouverez La Levraudière, une maison de caractère datant du XIX^e siècle. Dans une ambiance conviviale, vous profiterez du calme des lieux. Sérénité et repos seront de mise.

13

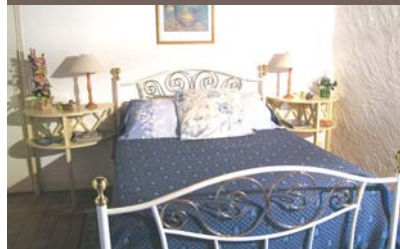
LE MOULIN DE BEL AIR

PAYS DE LA LOIRE • JOUÉ-SUR-ERDRE (44)



© Moulin de bel air

Entre Anjou et Bretagne, au cœur des Pays de Loire, Le Moulin de Bel Air est un authentique moulin à vent du XVIII^e siècle. Entièrement rénové, il offre dans son cadre rare et pittoresque un confort moderne. Découvrez vite ce lieu de détente idéal !



© Moulin de bel air

VOTRE CARTE CADEAU

Donne droit pour deux personnes à :

- une nuit en chambre double « Les Bleuets »
- un petit-déjeuner

ou

- une nuit en chambre double « Bouton d'Or »
- un petit-déjeuner
- une bouteille de Muscadet à partager

INFOS

- Toute l'année.
- Internet / Wifi.
- Arrivée conseillée à partir de 17h.
- Salon et parc.
- Espace détente, sauna et spa (avec supplément).

LE MOULIN DE BEL AIR

44440 Joué-sur-Erdre
www.lemoulindebelaire.com

- Nantes : 35 km (40 min)
- Angers : 75 km (1h)

L'abus d'alcool est dangereux pour la santé.



© Vincent malassis

VOTRE CARTE CADEAU

Donne droit pour deux personnes à :

- une nuit en chambre double
- un petit-déjeuner
- un apéritif de bienvenue

INFOS

- Toute l'année.
- Internet / Wifi - Animaux admis - Etablissement non fumeur.
- Arrivée conseillée à partir de 14h.
- Restaurant (sur réservation).
- Bar, bibliothèque, salon, piscine, étang, parc, pétanque et randonnées pédestre et cycliste.

MANOIR DE LA BRIANDAIS

La Briandais

44780 Missillac

www.manoirdelabriandais.com

- La Baule : 46 km (35 min)
- Vannes : 53 km (40 min)

L'abus d'alcool est dangereux pour la santé.

1/

MANOIR DE LA BRIANDAIS

PAYS DE LA LOIRE • MISSILLAC (44)



© Manoir de la Briandais

C'est en Loire-Atlantique, dans la petite commune de Missillac, que s'est niché le Manoir de la Briandais. A quelques kilomètres seulement de l'océan, cette demeure de caractère vous offrira un séjour authentique teinté de sérénité et de bien-être.

15

POPOTE ET POLOCHON

BRETAGNE • SAINT-MARTIN-SUR-OUST (56)



© Popote et Polochon

Entre Rochefort-en-Terre et La Gacilly, Popote et Polochon est installé dans une ancienne école rénovée au cœur de Saint-Martin-sur-Oust, à 100 mètres du canal qui relie Nantes à Brest. Vivez un séjour aux couleurs de la Bretagne et aux saveurs de l'océan.



© Popote et polochon

VOTRE CARTE CADEAU

Donne droit pour deux personnes à :

- une nuit en chambre double
- un petit-déjeuner

INFOS

- Toute l'année sauf de mi-décembre à mi-février et de début juillet à fin août.
- Internet - Etablissement non fumeur.
- Arrivée conseillée entre 16h et 19h.
- Table d'hôtes (sur réservation).
- Salon et piscine intérieure.

POPOTE ET POLOCHON

4 avenue de la Libération
56200 Saint-Martin-sur-Oust
www.popote-et-polochon.com

- Vannes : 48 km (45 min)
- Rennes : 74 km (1h)

L'abus d'alcool est dangereux pour la santé.



© C. degrés - smartbox

VOTRE CARTE CADEAU

Donne droit pour deux personnes à :

- une nuit en chambre double
- un petit-déjeuner « Continental »
- une bolée de cidre

INFOS

- Ouvert de mi-février à fin décembre.
- Wifi - Etablissement non fumeur.
- Arrivée conseillée à partir de 16h.
- Parc et volières.
- Piscine, sauna et spa.

LE MOULIN DE COËT DIQUEL

Coët Diquel
56310 Bubry
www.coetdiquel.fr

- Lorient : 35 km (40 min)
- Quimper : 80 km (1h10)

L'abus d'alcool est dangereux pour la santé.

16

LE MOULIN DE COËT DIQUEL

BRETAGNE • BUBRY (56)



© Le Domaine de Coët Diquel

Témoin de l'histoire, patiné par les siècles, le bourg breton de Bubry n'en a pas moins conservé son charme. C'est dans cet environnement que se dresse depuis le XVII^e siècle Le Domaine de Coët Diquel, qui comprend un manoir et un moulin.

17

LE VIEUX PRESBYTÈRE

BRETAGNE • PLUNERET (56)



Sur le littoral morbihannais, Pluneret est une commune où la Bretagne d'antan paraît éternelle. Entre mer et bocage, c'est une atmosphère propice à la quiétude qui vous attend. Vous serez accueillis dans l'ancienne dépendance du presbytère, une maison tout en pierre, confortable et décorée avec goût.



© F. De France - Smartbox

VOTRE CARTE CADEAU

Donne droit pour deux personnes à :

- une nuit en chambre double
- un petit-déjeuner
- un apéritif de bienvenue

INFOS

- Toute l'année.
- Arrivée conseillée à partir de 18h.
- Piscine et jardin.

LE VIEUX PRESBYTÈRE

Rue Nicolazic
56400 Pluneret
www.levieuxpresbytere.over-blog.com

- Vannes : 17 km (20 min)
- Lorient : 42 km (40 min)

L'abus d'alcool est dangereux pour la santé.



© Le hameau de keryargon

VOTRE CARTE CADEAU

Donne droit pour deux personnes à :

- une nuit en chambre double
« Gauguin » ou « Romantique »
- un petit-déjeuner

INFOS

- D'avril à début novembre.
- Animaux non admis.
- Table d'hôtes (sur réservation).
- Bibliothèque, salon, terrasse, piscine couverte chauffée (d'avril à octobre), jardin, jeux pour enfants et tennis de table.

LE HAMEAU DE KERYARGON

Route des Pins
56550 Belz
www.hameau-de-keryargon.com

- Lorient : 25 km (30 min)
- Vannes : 33 km (30 min)

L'abus d'alcool est dangereux pour la santé.

18

LE HAMEAU DE KERYARGON

BRETAGNE • BELZ (56)



© Le Hameau de Keryargon

A 4 kilomètres de la mer, entouré de champs de blé et jouxtant un petit bois, Le Hameau de Keryargon a su conserver tout le charme des demeures bretonnes. Vieilles pierres et toit en ardoise surplombent le grand jardin et la piscine où vous pourrez vous prélasser.

10

AN TI COZ

BRETAGNE • GUILLAC (56)



© An ti coz

Dans leur hameau breton au charme d'antan, vos hôtes vous invitent à partager leur univers. En plein cœur du Morbihan, ce couple a su exploiter au mieux la rencontre entre la Bretagne et l'Asie en restaurant cette jolie maison en éco-habitat et en la décorant d'objets venus du Pays du Soleil Levant.



© An ti coz

VOTRE CARTE CADEAU

Donne droit pour deux personnes à :

- une nuit en chambre double
- un petit-déjeuner
- un verre de cidre ou un café avec petits gâteaux

INFOS

- Toute l'année.
- Internet / Wifi - Animaux non admis - Etablissement non fumeur.
- Arrivée conseillée entre 17h30 et 19h.
- Jardin et randonnées pédestre et cycliste.

AN TI COZ

Caruhel
56800 Guillac
www.anticoz.fr

- Vannes : 51 km (30 min)
- Rennes : 65 km (45 min)

L'abus d'alcool est dangereux pour la santé.

20

LOGIS DE LA VILLE RUAUD

BRETAGNE • AUGAN (56)

« LES MYSTÈRES DE BROCÉLIANDE »

VOTRE CARTE CADEAU

Donne droit pour deux personnes à :

- une nuit en chambre double
- un petit-déjeuner
- un coffret de bières de Bretagne à partager

INFOS

- Toute l'année sauf de mi-décembre à début janvier.
- Animaux non admis - Etablissement non fumeur.
- Arrivée conseillée à partir de 15h.
- Piscine et jardin.

LOGIS DE LA VILLE RUAUD

56800 Augan
www.cap-broceliande.com

- Vannes : 45 km (30 min)
- Rennes : 60 km (45 min)



© Logis de la Ville Ruaud

Destination...

Augan est un village du Morbihan de 1500 habitants, prisé pour son terrain vallonné et ses bois mystérieux : en effet, il héberge en son sein la célèbre forêt de Brocéliande. C'est ici que le Logis de la Ville Ruaud vous ouvre ses portes pour la nuit.

L'esprit des lieux...

Bienvenue dans cette longère bretonne rénovée. Une allée d'arbres vous amènera devant cette demeure entièrement décorée dans le style du XVIII^e siècle. Sérénité et détente seront les maîtres mots de cette étape. Installez-vous au bord de la piscine, et profitez du calme des lieux !

Pour les férus de mystères, la forêt de Brocéliande vous invite à revivre les temps forts des légendes de la Table Ronde.



LE SAVIEZ-VOUS ?

La longère était l'habitat des paysans au XIX^e siècle. Elle désignait une maison rurale de plain-pied sommairement aménagée.



© Thinkstock

PAUSE CULTURE

Les théories divergent au sujet de la localisation de la forêt de Brocéliande : anciennement assimilée à la forêt de Quintin, elle est aujourd'hui associée à la forêt de Paimpont. D'autres théories la situent près du Mont-Saint-Michel ou même en Normandie.



© Thinkstock

L'abus d'alcool est dangereux pour la santé.

21

LA FERME AUBERGE LA VILLE SUZANNE

BRETAGNE • SAINT-DONAN (22)

« L'ESPRIT NATURE, NOMADE ET INSOLITE »



Destination...

À tout juste dix kilomètres de Saint-Brieuc, Saint-Donan vous accueille, entre le Cap Fréhel et Paimpol. Sa campagne vallonnée en fait l'un des sites préférés des amoureux de la nature. La Ferme Auberge La Ville Suzanne, authentique ferme paysanne, vous invite à découvrir les joies de la vie de bohème en roulotte.

L'esprit des lieux...

Loin du stress et de la ville, installés en pleine campagne, dans une roulotte en bois comme les saltimbanques autrefois, vous goûterez au romantisme d'un séjour calme et reposant. Laissez-vous tenter par une nuit en pleine nature, et laissez-vous bercer par les vagues au loin.

Vous avez soif de découverte ? Découvrez les villages typiques de Quintin ou Chateaudran, labellisés cités de caractère, ou arpentez les sentiers de randonnées tout proches pour découvrir la faune locale !



© F. De France - Smartbox



© La Ferme Auberge La Ville Suzanne

VOTRE CARTE CADEAU

Donne droit pour deux personnes à :

- une nuit en roulotte
- un petit-déjeuner

INFOS

- Toute l'année.
- Animaux non admis - Etablissement non fumeur.
- Arrivée conseillée à partir de 18h.
- Ferme et randonnée pédestre.

LA FERME AUBERGE LA VILLE SUZANNE

22800 Saint-Donan
www.vacancesenbretagne.com

- Saint-Brieuc : 8 km (10 min)
- Guingamp : 30 km (25 min)

L'abus d'alcool est dangereux pour la santé.



© L'Estran

VOTRE CARTE CADEAU

Donne droit pour deux personnes à :

- une nuit en chambre double
- un petit-déjeuner
- un cadeau de bienvenue maison à partager

INFOS

- Toute l'année.
- Internet - Etablissement non fumeur.
- Arrivée conseillée à partir de 17h.
- Table d'hôtes (sur réservation).
- Salon et jardin.

L'ESTRAN

4 rue Rosbigot
29300 Rédené
www.lestran.eu

- Lorient : 26 km (25 min)
- Concarneau : 44 km (35 min)

L'abus d'alcool est dangereux pour la santé.

22

L'ESTRAN

BRETAGNE • RÉDENÉ (29)



© L'Estran

Si vous aimez les séjours de caractère, L'Estran est fait pour vous. Située dans la campagne et en bord de mer, cette maison bretonne doit son atmosphère à la présence de meubles anciens. La décoration raffinée lui confère également un véritable cachet.

23

LA GRANGE DE COATÉLAN

BRETAGNE • PLOUGONVEN (29)



© Pick-shot - shutterstock

Faites une halte à La Grange de Coatélan ! Sur la route des enclos paroissiaux, à quelques minutes de la baie de Morlaix et au pied des Monts d'Arrée, vous rencontrerez cette ancienne ferme de tisserands à l'architecture typique du Trégor.



© La Grange de Coatélan

VOTRE CARTE CADEAU

Donne droit pour deux personnes à :

- une nuit en chambre double
- un petit-déjeuner

INFOS

- Toute l'année.
- Animaux non admis.
- Table d'hôtes (sur réservation).
- Aire de jeux, randonnées pédestre et cycliste et tennis de table.

LA GRANGE DE COATÉLAN

29640 Plougonven
www.les-gites-en-bretagne.fr

- Morlaix : 10 km (10 min)
- Brest : 60 km (1 h)

L'abus d'alcool est dangereux pour la santé.

ANTI-LEXIQUE DE L'AMOUR



✓ AMOUR...

« L'amour est aveugle. La preuve, en le faisant il y a des gens qui braillent. » Jean Yanne

✓ AMOUR VÉRITABLE...

« L'épouse qui presse le furoncle du mari pour en faire tendrement sortir le pus, c'est autrement plus grave et plus beau que les coups de reins et sauts de carpe de la Karénine. » Albert Cohen

✓ AVOIR LE CŒUR QUI BAT...

« Quand notre cœur fait Boum - Tout avec lui dit Boum - Et c'est l'amour qui s'éveille. » Charles Trenet

✓ BAISER...

« Cette soudure de deux tubes digestifs. » Albert Cohen

✓ CASANOVA...

Cet Italien du XVIII^e siècle est le symbole de l'infidélité.

✓ COUPÉ DE LA RÉALITÉ...

« Amoureux est celui qui, en courant dans la neige, n'y laisse pas la trace de ses pas. »
Proverbe turc

✓ HISTOIRE D'AMOUR...

« S'aimer soi-même, c'est l'assurance d'une longue histoire d'amour. » Oscar Wilde

✓ JALOUSIE...

« L'amour sans jalousie est comme un Polonais sans moustache. » Proverbe polonais



© Domaine Le Puits de Jeanne

VOTRE CARTE CADEAU

Donne droit pour deux personnes à :

- une nuit en chambre double
- un petit-déjeuner

INFOS

- Toute l'année.
- Etablissement non fumeur.
- Arrivée conseillée à partir de 18h.
- Restaurant (sur réservation).
- Salon, jardin et randonnée pédestre.

DOMAINE LE PUIITS DE JEANNE

Lieu-dit Pen-An-Neach
29650 Plouégat-Moysan
www.lepuitsdejeanne.com

- Morlaix : 15 km (15 min)
- Guingamp : 29 km (25 min)

L'abus d'alcool est dangereux pour la santé.

2 / DOMAINE LE PUIITS DE JEANNE

BRETAGNE • PLOUÉGAT-MOYSAN (29)



© Domaine Le Puits de Jeanne

Située à Plouégat-Moysan dans ce que l'on nomme le Petit Trégor, le Domaine Le Puits de Jeanne est une très jolie demeure bretonne. Cette maison de famille des années 50 accueille aujourd'hui ses visiteurs dans plusieurs gîtes et chambres d'hôtes, décorés de mobilier d'époque remis au goût du jour.

25

LES PERRETTES

BASSE-NORMANDIE • CARTIGNY-L'EPINAY (14)



Envie de changer de paysage ? Rendez-vous dans cette maison exceptionnelle du Calvados, remarquable par ses mosaïques et ses sculptures baroques. Les matériaux nobles tels que le bois, la pierre ou le verre ainsi que les jeux de lumière créent une atmosphère zen et chaleureuse au sein de cette demeure construite en 1878.



PAUSE LITTÉRAIRE

C'est dans la langue normande que s'est élaborée la littérature de France : la Chanson de Roland, poème épique et chanson de geste de la fin du XIe siècle est le plus ancien texte littéraire français.



© Les Perrettes

VOTRE CARTE CADEAU

Donne droit pour deux personnes à :

- une nuit en chambre double
- un petit-déjeuner

INFOS

- De début avril à fin octobre.
- Internet / Wifi.
- Arrivée conseillée entre 18h et 20h.
- Salon, terrasse et parc.

LES PERRETTES

14330 Cartigny-l'Épinay
www.lesperrettes.synthasite.com

- Saint-Lô : 18 km (20 min)
- Bayeux : 24 km (25 min)

L'abus d'alcool est dangereux pour la santé.



© Le Clos de la Barre

VOTRE CARTE CADEAU

Donne droit pour deux personnes à :

- une nuit en chambre double
« Poppy »
- un petit-déjeuner
- une bouteille de cidre à partager

INFOS

- Toute l'année.
- Internet / Wifi - Animaux non admis - Etablissement non fumeur.
- Arrivée conseillée à partir de 17h.
- Bibliothèque, salon et jardin.

LE CLOS DE LA BARRE

10 place de l'Eglise

14610 Basly

<http://calvadosbnb.com>

- Courseulles-sur-Mer : 7 km (10 min)
- Caen : 12 km (10 min)

L'abus d'alcool est dangereux pour la santé.

26

LE CLOS DE LA BARRE

BASSE-NORMANDIE • BASLY (14)



© Le Clos de la Barre

Au cœur de la Normandie, non loin de la mer, vous êtes invités à faire une escale au Clos de la Barre, dans le petit village de Basly. Vous serez charmés par l'ambiance conviviale et authentique des lieux. Située au centre de nombreux circuits touristiques, cette demeure ravira les amateurs de promenades !

27

LE HAUT BUAT

BASSE-NORMANDIE • SAINT-GERMAIN-DE-LA-COUDRE (61)



© S. Lira - Smartbox

Dans une ancienne ferme du Perche, venez renouer avec la quiétude et le savoir-vivre de la région normande. Ce corps de ferme à la façade aux tons ocre se tient sur une petite hauteur depuis laquelle vous pourrez admirer le bocage normand. Pénétrez dans l'univers de cette région pleine de charme.



© S. LIRA - SMARTBOX

VOTRE CARTE CADEAU

Donne droit pour deux personnes à :

- une nuit en chambre double
« Orange » ou « Rose »
- un petit-déjeuner

INFOS

- Toute l'année.
- Etablissement non fumeur.
- Bibliothèque, salon, élevage de percherons, jardin, parc et randonnée.

LE HAUT BUAT

Le Haut Buat
61130 Saint-Germain-de-la-Coudre
<http://haut.buat.free.fr>

- Le Mans : 50 km (55 min)
- Alençon : 55 km (55 min)

L'abus d'alcool est dangereux pour la santé.



© Le Roc Au Chien

VOTRE CARTE CADEAU

Donne droit pour deux personnes à :

- une nuit en chambre double
« Standard »
- un petit-déjeuner

INFOS

- De mars à octobre.
- Accès aux personnes handicapées - Animaux admis.
- Restaurant (sur réservation).
- Bar, salon et jardin.

LE ROC AU CHIEN**

10-12 rue du Professeur Louvel
61140 Bagnoles-de-l'Orne
www.hotelrocauchien.fr

- Alençon : 40 km (45 min)
- Caen : 87 km (1h20)

L'abus d'alcool est dangereux pour la santé.

28

LE ROC AU CHIEN**

BASSE-NORMANDIE • BAGNOLES-DE-L'ORNE (61)



Tourelle en pignon, fenêtres en arceaux, balcons en rotonde, Le Roc au Chien a le charme des demeures qui ont une histoire. Tous les ingrédients sont réunis pour faire de votre séjour un moment agréable : vous vous éveillerez dans une jolie chambre et pourrez apprécier son environnement verdoyant.

29

LE MOULIN DE L'EPINAY

HAUTE-NORMANDIE • SAINTE-BEUVE-EN-RIVIÈRE (76)



© Le moulin de l'épinay

Aux confins du Pays de Bray, un moulin à eau du XVIII^e siècle vous offre un cadre privilégié pour une pause reposante en pleine Normandie. Au pied d'un ruisseau, cette jolie bâtisse de briques rosées est entourée d'une nature verdoyante. Ici, vous n'aurez qu'à laisser le temps filer.



© Le Moulin de l'Épinay

VOTRE CARTE CADEAU

Donne droit pour deux personnes à :

- une nuit en chambre double « La Roue »
- un petit-déjeuner

INFOS

- Toute l'année.
- Internet / Wifi - Animaux non admis - Etablissement non fumeur.
- Arrivée conseillée à partir de 16h30.
- Table d'hôtes (sur réservation).
- Bar, bibliothèque, salon, jardin et parc.

LE MOULIN DE L'EPINAY

76270 Sainte-Beuve-en-Rivière
www.moulin-epinay.com

- Dieppe : 40 km (55 min)
- Rouen : 60 km (40 min)

L'abus d'alcool est dangereux pour la santé.



© F. l'hermitte - smartbox

VOTRE CARTE CADEAU

Donne droit pour deux personnes à :

- une nuit en chambre double
- un petit-déjeuner
- un verre de bienvenue

INFOS

- Toute l'année sauf fêtes de fin d'année.
- Accès aux personnes handicapées - Internet / Wifi - Animaux non admis.
- Arrivée conseillée entre 17h et 19h.
- Table d'hôtes (sur réservation).
- Bibliothèque, billard, salon, jardin, parc, pêche et randonnée.

LE CLOS DE LA NORMANDIÈRE

150 route de Normanville
76780 La Hallotière
www.normandiere.info

- Rouen : 36 km (40 min)
- Dieppe : 60 km (1h)

L'abus d'alcool est dangereux pour la santé.

30

LE CLOS DE LA NORMANDIÈRE

HAUTE-NORMANDIE • LA HALLOTIÈRE (76)



© F. l'hermitte - smartbox

Préparez-vous à être chaleureusement accueillis au Clos de la Normandière, entouré de son parc de deux hectares. Dans cette demeure de briques ornée de colombages, vous passerez une nuit au calme avant d'aller visiter quelques villages pittoresques des alentours.

31

LE DOMAINE DES PLATANES

HAUTE-NORMANDIE • BORDEAUX-SAINT-CLAIR (76)



© F. l'hermitte - smarbox

Depuis l'extérieur, le bâtiment principal du Domaine des Platanes possède une allure historique. Cette construction normande en pierres et briques de Saint-Jean a tout des grandes maisons de famille où l'on vient passer quelques jours.



© F. l'hermitte - smarbox

VOTRE CARTE CADEAU

Donne droit pour deux personnes à :

- une nuit en chambre double
- un petit-déjeuner
- un cocktail de bienvenue

INFOS

- Toute l'année (sauf fermetures exceptionnelles).
- Etablissement non fumeur - Animaux non admis.
- Arrivée conseillée entre 18h et 19h30.
- Table d'hôtes (sur réservation).
- Salon, terrasse, jardin et présence d'animaux variés.

LE DOMAINE DES PLATANES

44-46 route d'Etretat
76790 Bordeaux-Saint-Clair
www.ledomainedesplatanes.fr

- Etretat : 4 km (5 min)
- Honfleur : 35 km (40 min)

L'abus d'alcool est dangereux pour la santé.



© Le chai de la paleine

VOTRE CARTE CADEAU

Donne droit pour deux personnes à :

- une nuit en chambre double
« Tradition »
- un petit-déjeuner

INFOS

- Toute l'année.
- Accès aux personnes handicapées.
- Arrivée conseillée entre 16h et 19h.
- Bibliothèque, collégiale du XIIe siècle, parc avec orangerie et randonnée pédestre.

LE CHAI DE LA PALEINE***

10 place Jules Raimbault
49260 Le Puy-Notre-Dame
www.paleine.fr

- Saumur : 22 km (30 min)
- Angers : 50 km (45 min)

L'abus d'alcool est dangereux pour la santé.

32

LE CHAI DE LA PALEINE***

PAYS DE LA LOIRE • LE PUY-NÔTRE-DAME (49)



© S. Lira - Smartbox

Le Chai de la Paleine, une grande demeure du XIXe siècle, vous offre la possibilité de découvrir les richesses de la région de Saumur, entre châteaux de la Loire, vignobles et sites troglodytiques. A vous la douceur angevine !

33

LE GRAND MAULNE

PAYS DE LA LOIRE • LE LUDE (72)



© S. Lira - Smartbox

A 25 minutes du Mans, entrez dans Le Lude et faites un voyage dans le temps. Un vieux portail en fer forgé s'ouvre sur une imposante demeure, que les propriétaires ont nommée Le Grand Maulne. Cette ancienne banque datant du XVIII^e siècle possède l'architecture typique des maisons cossues de l'époque.



© S. Lira - Smartbox

VOTRE CARTE CADEAU

Donne droit pour deux personnes à :

- une nuit en chambre double
- un petit-déjeuner
- un cadeau de bienvenue

INFOS

- Toute l'année.
- Etablissement non fumeur.
- Arrivée conseillée à partir de 14h.
- Jardin et château de Lude.

LE GRAND MAULNE

57 boulevard Fisson
72800 Le Lude

- Le Mans : 37 km (25 min)
- Saumur : 51 km (40 min)

L'abus d'alcool est dangereux pour la santé.



© S. Lira - Smartbox

VOTRE CARTE CADEAU

Donne droit pour deux personnes à :

- une nuit en chambre double
- un petit-déjeuner

INFOS

- Toute l'année.
- Internet / Wifi.
- Arrivée conseillée à partir de 18h.
- Terrasse et parc.
- Sauna.

LE MANOIR MONTECLER

1 rue de la Barbacane
49350 Trèves
www.sauumur-hebergement.blogspot.com

- Angers : 40 km (50 min)
- Tours : 82 km (1h10)

L'abus d'alcool est dangereux pour la santé.

3/4

LE MANOIR MONTECLER

PAYS DE LA LOIRE • TRÈVES (49)



© Le Manoir Montecler

Au cœur de l'Anjou, venez découvrir les chambres d'hôtes du Manoir Montecler et sa vue panoramique sur la Loire. A quelques kilomètres de Saumur, vous profiterez d'un moment de calme et de détente dans un coin de nature préservée.

35

LES KERIADEN'S

BRETAGNE • PLEUDIHEN-SUR-RANCE (22)



Entre terre et mer, plongez dans les traditions bretonnes en séjournant aux Keriaden's. Cette longère du XVIII^e siècle, récemment rénovée, vous offrira un cadre privilégié pour la détente. Emplissez vos poumons d'air iodé avant de retrouver l'ambiance reposante de votre chambre décorée avec goût !



LE SAVIEZ-VOUS ?

Le drapeau breton, appelé Gwenn ha Du (signifiant blanc et noir) a été créé en 1923.



© Les Keriaden's

VOTRE CARTE CADEAU

Donne droit pour deux personnes à :

- une nuit en chambre double
- un petit-déjeuner
- une demi-bouteille de cidre à partager
- un sachet de biscuits bretons à partager

INFOS

- Toute l'année.
- Wifi - Animaux non admis - Etablissement non fumeur.
- Arrivée conseillée entre 18h et 19h.
- Bibliothèque, jardin et parc.

LES KERIADEN'S

L'Hôpital
22690 Pleudihen-sur-Rance
www.leskeriadens.fr

- Saint-Malo : 17 km (20 min)
- Saint-Brieuc : 75 km (1h)

L'abus d'alcool est dangereux pour la santé.

36

AU FIL DE L'AULNE

BRETAGNE • CHÂTEAUNEUF-DU-FAOU (29)



« UNE NUIT ROMANTIQUE COMME AU XIXE SIÈCLE »

VOTRE CARTE CADEAU

Donne droit pour deux personnes à :

- une nuit en chambre double
- un petit-déjeuner

INFOS

- Toute l'année sauf en novembre.
- Internet / Wifi - Animaux non admis - Etablissement non fumeur.
- Arrivée conseillée entre 17h30 et 19h30.
- Bibliothèque, salon, terrasse, jardin et parc.
- Sauna.

AU FIL DE L'AULNE

17 rue Jean Dorval
29520 Châteauneuf-du-Faou
www.aufildelaulne.com

- Quimper : 35 km (30 min)
- Brest : 64 km (50 min)



© Au Fil de l'Aulne

Destination...

A Châteauneuf-du-Faou, dans le Finistère, soyez les bienvenus Au Fil de l'Aulne. Cette demeure bourgeoise de 1929, décorée avec soin dans le respect de la tradition locale, est un lieu propice à la rêverie.

L'esprit des lieux...

L'apaisement est de mise dès l'arrivée, avec au choix détente dans la bibliothèque, ou flânerie dans le jardin d'hiver où le temps s'est arrêté. La destination romantique idéale !

Si l'esprit farniente n'est pas votre point fort, profitez des alentours ! Châteauneuf-du-Faou regorge de lieux historiques : partez, par exemple, sur les traces de Paul Sérusier, disciple de Gauguin. Un parcours à travers la ville vous invite à découvrir les paysages qu'il immortalisa jusqu'à sa mort en 1927.



LE SAVIEZ-VOUS ?

Châteauneuf-du-Faou possède une base nautique, où il est possible de louer une barque pour apprécier la vue et les richesses du lieu, côté canal...



PETIT DÉTOUR

Le château de Trévarez est une bâtisse de briques roses, insolite, construite à la fin du XIXe siècle. Son jardin de 85 hectares, labellisé jardin remarquable, possède un patrimoine végétal unique .



LES PIERRES D'AURÈLE

CENTRE • SAINT-GEORGES-SUR-CHER (41)

« PROMENADES BUCOLIQUES ET TRADITION VITICOLE »

VOTRE CARTE CADEAU

Donne droit pour deux personnes à :

- une nuit en chambre double
« Petra »
- un petit-déjeuner
- une dégustation de vin du domaine
pour une arrivée avant 18h

INFOS

- Toute l'année sauf samedi,
vacances scolaires et jours fériés.
- Internet / Wifi - Animaux admis.
- Arrivée conseillée à partir de 17h.
- Salon, piscine, jardin, parc et
vignoble.

LES PIERRES D'AURÈLE

1 La Chauverie
41400 Saint-Georges-sur-Cher
www.lespierresdaurèle.com

- Amboise : 19 km (20 min)
- Tours : 40 km (45 min)



Destination...

A Saint-Georges-sur-Cher, découvrez un domaine de quinze hectares, doublé d'une maison d'hôtes : Les Pierres d'Aurèle. Vous connaîtrez les bienfaits d'une nuit calme, les chambres offrant toutes une vue imprenable sur les vignes.

L'esprit des lieux...

Le domaine viticole est un ancien corps de ferme entièrement rénové dans les dépendances dans les dépendances d'un château du XIXe siècle. La promesse d'une nuit paisible dans la plus pure tradition française !

Mais les attraits du site ne sont pas que dans la vue et la piscine ! Le domaine des Pierres d'Aurèle est situé à côté des châteaux de la Loire. Les amoureux d'histoire se retrouveront transportés au XIXe siècle. Amboise est à 20 kilomètres de là et offre un paysage où le silence est roi !



LE SAVIEZ-VOUS ?

La région de Touraine possède une dizaine de vins AOC. Laissez-vous tenter par une dégustation : leur nature fruitée les rend facile d'accès.



PAUSE CULTURE

Au gré de vos balades, faites une halte au Clos Lucé. C'est ici qu'en 1516, un certain Léonard de Vinci posa ses valises jusqu'à sa mort trois ans plus tard. Il y peint l'une de ses dernières œuvres : La Joconde .





© Le manoir de juganville

VOTRE CARTE CADEAU

Donne droit pour deux personnes à :

- une nuit en chambre double
- un petit-déjeuner

INFOS

- Toute l'année sauf en janvier.
- Internet / Wifi - Animaux non admis.
- Arrivée conseillée entre 17h et 19h.
- Bibliothèque et tennis de table.

LE MANOIR DE JUGANVILLE

39 les Mezières
50480 Saint-Martin-de-Varreville
www.juganville.com

- Cherbourg : 40 km (30 min)
- Caen : 90 km (50 min)

L'abus d'alcool est dangereux pour la santé.

38

LE MANOIR DE JUGANVILLE

BASSE-NORMANDIE • SAINT-MARTIN-DE-VARREVILLE (50)



© Le manoir de juganville

Envie d'une petite halte dans le Cotentin ? Entre terre et mer, Le Manoir de Juganville, datant du XVI^e siècle, vous invite dans son univers serein. La porte basse en chêne dévoile un escalier aux marches creusées par le temps, conduisant aux chambres, calmes et spacieuses, ornées de tons ocre, jaune et rouge.

39

LA ROSELIÈRE

BASSE-NORMANDIE • CARENTAN (50)



© La roselière

Dans la région de Saint-Lô, la charmante ville de Carentan est surnommée la capitale des marais. Vous aurez le privilège de séjourner à La Roselière, une demeure du XIXe siècle située face au port de plaisance. Le romantisme a envahi cette maison bâtie en pierres rouges.



© La roselière

VOTRE CARTE CADEAU

Donne droit pour deux personnes à :

- une nuit en chambre double
- un petit-déjeuner

INFOS

- Toute l'année.
- Internet (avec supplément) - Animaux non admis - Etablissement non fumeur.
- Arrivée conseillée entre 18h et 20h30.
- Salon, terrasse et jardin.

LA ROSELIÈRE

21 rue Lepelletier
50500 Carentan
www.laroseliere.e-monsite.com

- Saint-Lô : 30 km (30 min)
- Cherbourg : 50 km (45 min)

L'abus d'alcool est dangereux pour la santé.



© F. l'hermitte - smartbox

VOTRE CARTE CADEAU

Donne droit pour deux personnes à :

- une nuit en chambre double
« Royale Victoire » ou « Queen Fellow »
- un petit-déjeuner « Buffet »

INFOS

- Toute l'année.
- Internet - Etablissement non fumeur.
- Arrivée conseillée à partir de 11h.
- Salon, terrasse et jardin.

LA LONGÈRE

Chemin de la Libération
14800 Bonneville-sur-Touques
www.lalongerenormandie.com

- Deauville : 4 km (5 min)
- Caen : 57 km (35 min)

L'abus d'alcool est dangereux pour la santé.

LA LONGÈRE

BASSE-NORMANDIE • BONNEVILLE-SUR-TOUQUES (14)



© F. l'hermitte - smartbox

A proximité de Deauville, une élégante longère typiquement normande, a été bâtie au XII^e siècle. Sobrement baptisée La Longère, elle vous propose un séjour au programme alléchant : détente et balades le long de la plage. Au petit-déjeuner, vous dégusterez les pains, brioches et confitures préparés par votre hôte.

4.1

LA HÉRISSENNIÈRE

BASSE-NORMANDIE • SAINT-AUBIN-DE-BONNEVAL (61)



© La hérissonnière

A Saint-Aubin-de-Bonneval, au cœur d'un parc arboré de 60 hectares, La Hérissonnière vous ouvre ses portes. Cette ancienne ferme augeronne et ses annexes ont été transformées en maison d'hôtes, et vous séduiront par leur architecture typiquement normande.



© La hérissonnière

VOTRE CARTE CADEAU

Donne droit pour deux personnes à :

- une nuit en chambre double
- un petit-déjeuner

INFOS

- Toute l'année.
- Etablissement non fumeur.
- Jardin.
- Spa.

LA HÉRISSENNIÈRE

61470 Saint-Aubin-de-Bonneval
www.herissonniere.fr

- Lisieux : 32 km (35 min)
- Evreux : 77 km (1h)

L'abus d'alcool est dangereux pour la santé.



© F. l'hermitte - smartbox

VOTRE CARTE CADEAU

Donne droit pour deux personnes à :

- une nuit en chambre double
- un petit-déjeuner

INFOS

- Toute l'année sauf deux semaines en février et en novembre.
- Animaux non admis - Etablissement non fumeur.
- Arrivée conseillée à partir de 16h.
- Bibliothèque, billard et salon.

LE CHARDON BLEU

20 grande rue Fausse Porte
76270 Neufchâtel-en-Bray
<http://www.lechardonbleu.blogspot.fr>

- Rouen : 49 km (35 min)
- Amiens : 70 km (50 min)

L'abus d'alcool est dangereux pour la santé.

LE CHARDON BLEU

HAUTE-NORMANDIE • NEUFCHÂTEL-EN-BRAY (76)



© F. l'hermitte - smartbox

En pleine Normandie, au centre de la petite ville de Neufchâtel-en-Bray, vous serez accueillis dans une maison de maître en pierre : Le Chardon Bleu. Cet endroit, calme et reposant, vous propose une chambre donnant sur le jardin.

12

LE MOULIN FLEURI DU PETIT APPEVILLE

HAUTE-NORMANDIE • HAUTOT-SUR-MER (76)



© F. Chermite - smartbox

C'est au milieu d'un grand parc que Le Moulin Fleuri, une bâtisse restaurée avec goût, vous attend pour un voyage au pays des traditions normandes. Vous apprécierez l'architecture et la décoration rustique de la maison, entre poutres apparentes et meubles en bois.



© Le moulin fleuri (76)

VOTRE CARTE CADEAU

Donne droit pour deux personnes à :

- une nuit en chambre double
- un petit-déjeuner
- une bouteille de cidre à partager

INFOS

- Toute l'année
- Internet / Wifi - Animaux admis (sur demande et avec supplément).
- Arrivée conseillée entre 17h30 et 19h.
- Table d'hôtes (sur réservation).
- Bar, bibliothèque, salon, cours d'eau, jardin, parc et verger.

LE MOULIN FLEURI DU PETIT APPEVILLE

290 rue de la Mer
76550 Hautot-sur-Mer
www.lemoulinfleuridupetitappeville.com

- Dieppe : 5 km (10 min)
- Rouen : 62 km (45 min)

L'abus d'alcool est dangereux pour la santé.

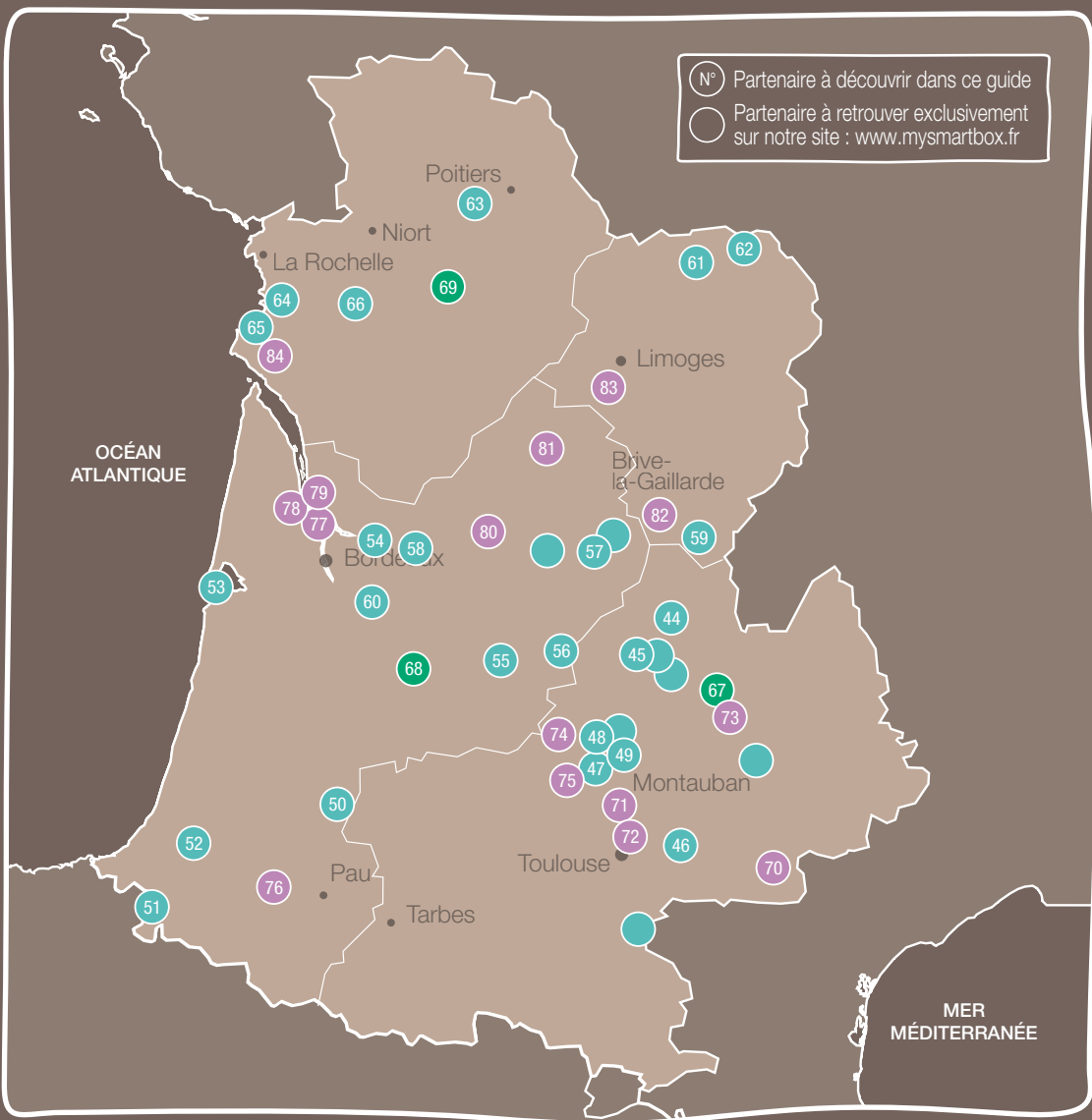




SUD-OUEST



- N° Partenaire à découvrir dans ce guide
○ Partenaire à retrouver exclusivement sur notre site : www.mysmartbox.fr



SUD-OUEST

MAISONS D'HÔTES DE CHARME

- 44. Chambres et Jardin de Pierres (46)
- 45. Les Figuiers de Louna (46)
- 46. Les Gîtes de Sainte-Catherine (81)
- 47. Le Mas des Anges (82)
- 48. La Maison de Manon (82)
- 49. Domaine des Brunis (82)
- 50. Le Mas (40)
- 51. Maison Amestoïa (64)
- 52. Maison Gélous (64)
- 53. Villa Saint-Barth (33)
- 54. Cap d'Oustaud (33)
- 55. Les Huguets (47)
- 56. La Ferme de Myriam (47)
- 57. La Grange de Langlade (24)
- 58. Le Domaine de la Mouthe (24)
- 59. La Soleillade (19)
- 60. Les Chambres d'Hôtes d'Alain Couturier (23)
- 61. Domaine de la Jarrige (23)
- 62. Les Etangs de Couchardon (23)
- 63. Le Moulin du Bout du Pont (86)
- 64. La Parenthèse (17)
- 65. Domaine de la Chasse (17)
- 66. Le Four à Pain (17)



HÔTELS DE CHARME

- 67. Les Fleurines*** (12)
- 68. Au Val de l'Orme (47)
- 69. Ferme Auberge du Puy d'Anché (79)

CHÂTEAUX ET DEMEURES ANCIENNES

- 70. Domaine de Marlas (09)
- 71. Domaine La Baraque (31)
- 72. La Pastelière (31)
- 73. Le Domaine Le Muret (12)
- 74. Villa Lucerna (82)
- 75. Maison des Chevaliers (82)
- 76. La Bastide Estratte (64)
- 77. Domaine de Plisseau (33)
- 78. Château Les Tours Seguy (33)
- 79. Château de la Grave (33)
- 80. La Bastide du Roy (24)
- 81. Doumarias (24)
- 82. Domaine la Chapelle en Corrèze (19)
- 83. Domaine des Landes (87)
- 84. Le Logis de Chalons (17)



Les coups de cœur de Julian
Plus de partenaires sur **mysmartbox.fr**

CHAMBRES ET JARDIN DE PIERRES

MIDI-PYRÉNÉES • ESPÉDAILLAC (46)

« UN NID SOUS LES ÉTOILES »



Destination...

Espédaillac, commune du Lot, laisse la part belle à la nature, puisqu'elle est située au cœur même du parc naturel régional des Causses du Quercy. Le mas d'Ourgnaguel, qui abrite Chambres et Jardin de Pierres, est une ancienne bergerie de 450 m² entièrement restaurée.

L'esprit des lieux...

C'est l'endroit idéal pour les amateurs de grands espaces. Le mas d'Ourgnaguel possède en son sein des chênes centenaires et un jardin paysager.

Le matin, bercés par le chant des cigales, vous vous réveillerez en douceur avant de profiter d'un copieux petit-déjeuner. Filez ensuite profiter de la région, surnommée Le royaume de la Pierre Sèche pour ses dédales de grottes et plateaux calcaires. Exemple bien connu, le site de Rocamadour risque fort de vous impressionner !



© Chambres et jardin de pierres



© Chambres et jardin de pierres

VOTRE CARTE CADEAU

Donne droit pour deux personnes à :

- une nuit en chambre double
- un petit-déjeuner

INFOS

- Toute l'année.
- Wifi - Animaux non admis.
- Arrivée à partir de 17h.
- Table d'hôtes (sur réservation).
- Salon, terrasse, piscine, jardin, jeux pour enfants, parc, pétanque et tennis de table.

CHAMBRES ET JARDIN DE PIERRES

Mas d'Ourgnaguel
46320 Espédaillac
www.chambrejardin.fr

- Figeac : 25 km (25 min)
- Cahors : 48 km (50 min)

L'abus d'alcool est dangereux pour la santé.



© Les Figuiers de Louna

VOTRE CARTE CADEAU

Donne droit pour deux personnes à :

- une nuit en chambre double
- un petit-déjeuner
- une bouteille de vin à partager

INFOS

- Toute l'année.
- Internet / Wifi - Animaux non admis - Etablissement non fumeur.
- Jardin, pêche et piscine.

LES FIGUIERS DE LOUNA

Les Masseries

46330 Saint-Géry

www.chambres-lapopie.fr

- Cahors : 19 km (20 min)
- Brive-la-Gaillarde : 105 km (1h15)

L'abus d'alcool est dangereux pour la santé.

4.5

LES FIGUIERS DE LOUNA

MIDI-PYRÉNÉES • SAINT-GÉRY (46)



© Les Figuiers de Louna

Venez découvrir les chambres d'hôtes Les Figuiers de Louna, situées tout près du petit village perché de Saint-Cirq Lapopie. Vous pourrez déguster de magnifiques figues tout en vous délassant au bord de la piscine. Un séjour au calme en pleine nature garanti !

LES GÎTES DE SAINTE-CATHERINE

MIDI-PYRÉNÉES • TEYSSODE (81)



© Les gîtes de sainte-catherine

Au milieu des champs de tournesols, au pied des voies romaines, Les Gîtes de Sainte-Catherine ne manquent pas de cachet. Les bâtiments du XVII^e siècle ont été entièrement restaurés, sans rien perdre de leur patine ancienne. La piscine, le jardin et le parc vous procureront une parenthèse de fraîcheur.



© Les gîtes de sainte-catherine

VOTRE CARTE CADEAU

Donne droit pour deux personnes à :

- une nuit en chambre double
- un petit-déjeuner

INFOS

- Toute l'année.
- Etablissement non fumeur.
- Arrivée conseillée à 16h.
- Salon, jardin et parc.
- Bain bouillonnant (avec supplément), piscine et sauna.

LES GÎTES DE SAINTE-CATHERINE

Lieu-dit de Sainte-Catherine
81220 Teyssode
www.vacances-dans-la-campagne-toulousaine.com

- Toulouse : 40 km (45 min)
- Albi : 46 km (55 min)

L'abus d'alcool est dangereux pour la santé.



© Le Mas des Anges

VOTRE CARTE CADEAU

Donne droit pour deux personnes à :

- une nuit en chambre double
- un petit-déjeuner

INFOS

- Toute l'année.
- Wifi.
- Arrivée conseillée à partir de 17h.
- Bibliothèque, piscine, jardin, badminton et tennis de table.

LE MAS DES ANGES

1623 route de Verlhac-Tescou
82000 Montauban
www.lemasdesanges.com

- Toulouse : 57 km (40 min)
- Albi : 75 km (1h)

L'abus d'alcool est dangereux pour la santé.

17

LE MAS DES ANGES

MIDI-PYRÉNÉES • MONTAUBAN (82)



© Le Mas des Anges

Situé au pied des vignes qui escaladent le coteau, Le Mas des Anges est une maison typique du Tarn-et-Garonne. Entre activités sportives ou farniente dans le jardin, chacun trouvera, selon son humeur, le mode de détente qui lui convient. Les curiosités et spécialités régionales vous raviront !

4.8

LA MAISON DE MANON

MIDI-PYRÉNÉES • LAMOTHE-CAPDEVILLE (82)



© La maison de manon

Située au confluent du Tarn, de la Garonne et de l'Aveyron, La Maison de Manon est accrochée à une colline, plein sud, sur les premières pentes du Quercy. Venez profiter de la piscine et emprunter, depuis la propriété, les sentiers qui serpentent à travers les vignes.



© La maison de manon

VOTRE CARTE CADEAU

Donne droit pour deux personnes à :

- une nuit en chambre double
- un petit-déjeuner

INFOS

- Toute l'année.
- Arrivée conseillée entre 16h et 19h.
- Piscine, pétanque, randonnée et vol en montgolfière (sous conditions).

LA MAISON DE MANON

122 chemin Antoine de Cadillac
82130 Lamothe-Capdeville
www.lamaisondemanon.com

- Montauban : 8 km (10 min)
- Toulouse : 50 km (45 min)

L'abus d'alcool est dangereux pour la santé.



© G. Cassaro - Smartbox

VOTRE CARTE CADEAU

Donne droit pour deux personnes à :

- une nuit en chambre double
- un petit-déjeuner
- un thé, un café ou une infusion en chambre le jour de l'arrivée

INFOS

- Toute l'année.
- Internet / Wifi.
- Arrivée conseillée à partir de 17h.
- Table d'hôtes (sur réservation).
- Salon, terrasse, jardin et parc.
- Piscine et solarium.

LE DOMAINE DES BRUNIS

4965 route de Montricoux
82800 Nègrepelisse
www.chambres-aveyron.com

- Montauban : 21 km (25 min)
- Toulouse : 75 km (1h)

L'abus d'alcool est dangereux pour la santé.

49

DOMAINE DES BRUNIS

MIDI-PYRÉNÉES • NÈGREPELISSE (82)



© J. guillemain - smartbox

Dans la région Midi-Pyrénées, le Domaine des Brunis est une invitation à la découverte des causses et des gorges de l'Aveyron, du Quercy et du Rouergue. Vous constaterez que le foie gras n'est pas la seule richesse du Sud-Ouest.

50 LE MAS

AQUITAINE • AIRE-SUR-L'ADOUR (40)



© Le Mas

A la croisée du Gers et des Landes, vous goûterez, dans le charmant village d'Aire-sur-l'Adour, la douceur de vivre. Le Mas, une belle bâtisse typique du Sud-Ouest, est l'étape idéale pour allier détente et découvertes.



© Le Mas

VOTRE CARTE CADEAU

Donne droit pour deux personnes à :

- une nuit en chambre double
- un petit-déjeuner

INFOS

- Toute l'année sauf une semaine en août, la dernière semaine de décembre et la première semaine de janvier.
- Animaux non admis.
- Table d'hôtes (sur réservation).
- Terrasse et piscine.

LE MAS

17 rue du Château
40800 Aire-sur-l'Adour
www.le-mas.net

- Mont-de-Marsan : 30 km (30 min)
- Pau : 45 km (45 min)

L'abus d'alcool est dangereux pour la santé.

51

MAISON AMESTOÏA

AQUITAINE • SAINT-ETIENNE-DE-BAÏGORRY (64)



« INVITATION DE CHARME AU PAYS DES PLAISIRS »

VOTRE CARTE CADEAU

Donne droit pour deux personnes à :

- une nuit en chambre double
« Bidarray »
- un petit-déjeuner
- un cocktail de bienvenue

INFOS

- De mars à décembre.
- Internet / Wifi.
- Arrivée conseillée à partir de 17h.
- Table d'hôtes (sur réservation).
- Bibliothèque, salon, jardin et parc.

MAISON AMESTOÏA

Quartier Eiheralde
64430 Saint-Etienne-de-Baïgorry
www.maison-amestoia.com

- Bayonne : 50 km (50 min)
- Saint-Jean-de-Luz : 62 km (55 min)



Destination...

Saint-Etienne-de-Baïgorry est un village typique en plein cœur du Pays basque. Le calme est de mise et la Nive coule non loin de là. Exit la jungle urbaine, vous arrivez à la Maison Amestoïa, une demeure nichée au pied des Pyrénées .

L'esprit des lieux...

Cette maison du XVe siècle a gardé le charme naturel d'antan. Vous êtes ici au milieu des vignes d'Irouléguy, face aux montagnes. Les chambres décorées avec goût et tradition sont une invitation au repos et à la détente.

Vous pourrez aussi vous laisser envoûter par la découverte de cette région située aux portes de l'Espagne. Les vestiges, parsemés aux alentours, datent des XIIIe et XIVe siècles : découvrez, par exemple, le château de Licerasse ou Lizarazu construit en 1366.



PAUSE SPORTIVE

La pelote basque est le sport national de l'Aquitaine ! Ce divertissement, appelé aussi euskal pilota, est dérivé du jeu de paume.



© Thinkstock

DÉGUSTATION

La réputation des vins d'Irouléguy est telle que l'un d'eux figura sur un menu de réception du président Poincaré en 1922. Son vignoble s'étend sur 250 hectares : le plus petit AOC de France !



© Thinkstock



© Maison Gélous

VOTRE CARTE CADEAU

Donne droit pour deux personnes à :

- une nuit en chambre double
- un petit-déjeuner
- un cocktail de bienvenue et ses amuse-bouches

INFOS

- Toute l'année sauf en février.
- Internet / Wifi - Animaux non admis.
- Arrivée conseillée à partir de 18h au printemps et en été, à partir de 17h en automne et en hiver.
- Bibliothèque, cuisine aménagée, jardin et espace jeux.

MAISON GÉLOUS

Gélous
64520 Bidache
www.chambresdhoteldupaysbasque.com

- Bayonne : 35 km (25 min)
- Pau : 80 km (55 min)

L'abus d'alcool est dangereux pour la santé.

52

MAISON GÉLOUS

AQUITAINE • BIDACHE (64)



© Maison Gélous

Rendez-vous à Bidache, à la Maison Gélous où vos hôtes vous attendent dans leur ancienne bâtisse en pierres. Située sur une colline, la maison d'hôtes se trouve au cœur du Pays basque, entre mer et montagne. Confortablement installés dans votre chambre, vous profiterez de la vue imprenable du site.

53

VILLA SAINT-BARTH

AQUITAINE • GUJAN-MESTRAS (33)



© Villa saint barth

A Gujan-Mestras, dans le bassin d'Arcachon, les propriétaires de la Villa Saint-Barth ont créé un lieu exotique qui invite à l'évasion. Tout autour, est un cadre idyllique vous attend. Découvrez la vue sur le terrain qui épouse au mieux la nature qui l'environne, entre pins, lacs et sable blanc.



© Villa Saint Barth

VOTRE CARTE CADEAU

Donne droit pour deux personnes à :

- une nuit en chambre double « New Port Beach »
- un petit-déjeuner

ou

- une nuit en chambre double « Tikéau »
- un petit-déjeuner

INFOS

- Toute l'année sauf en janvier.
- Internet / Wifi.
- Arrivée conseillée entre 18h et 19h.
- Terrasse, piscine et jardin.

VILLA SAINT-BARTH

62 Lotissement Sotograndé
33470 Gujan-Mestras
<http://casasaintbarth.free.fr>

- Arcachon : 9 km (15 min)
- Bordeaux : 56 km (45 min)

L'abus d'alcool est dangereux pour la santé.

54

CAP D'OUSTAUD

AQUITAINE • VÉRAC (33)

« UNE NUIT PRÈS DES CITADELLES »

VOTRE CARTE CADEAU

Donne droit pour deux personnes à :

- une nuit en suite « Pauillac »
- un petit-déjeuner

INFOS

- Toute l'année sauf deux semaines en juin.
- Internet / Wifi - Etablissement non fumeur.
- Arrivée conseillée à partir de 18h.
- Salon, bibliothèque, piscine et jardin.

CAP D'OUSTAUD

1 lieu-dit Cap d'Oustaud
33240 Vérac
www.cap-doustaud.com

- Saint-Emilion : 20 km (25 min)
- Bordeaux : 35 km (30 min)



Destination...

Ce charmant village d'Aquitaine, est chargé d'histoire : on parlait déjà de la Seigneurie de Vérac au XIIe siècle. Le Cap d'Oustaud est une ancienne demeure de vigneron, perdue au milieu des vignes.

L'esprit des lieux...

Les murs sont blanchis par le soleil et tout ici invite à la tranquillité. Les pièces lumineuses sont décorées avec modernité et bon goût. Le Cap d'Oustaud vous invite à passer une nuit dans un décor alliant sérénité et confort.

Au matin, pourquoi ne pas profiter d'une promenade dans le parc ombragé de la propriété, avant de partir à la découverte des environs ? A moins de 30 minutes de là, choisissez, par exemple, la cité médiévale de Saint-Emilion, ou encore la splendide citadelle de Blaye.



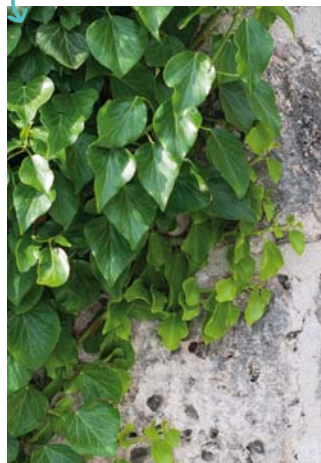
LE SAVIEZ-VOUS ?

L'Aquitaine possède des sites classés au patrimoine mondial de l'Unesco : la citadelle de Blaye, la cité médiévale de Saint-Emilion et la ville de Bordeaux.



PAUSE CULTURE

En 1740, on découvrit sous le château de Pommier, propriété de la Seigneurie de Vêrac, les restes d'une ancienne demeure gallo-romaine. Le patrimoine régional n'a pas dévoilé tous ses secrets...





© G. lanquet - smartbox

VOTRE CARTE CADEAU

Donne droit pour deux personnes à :

- une nuit en chambre double
« Cavalier »
- un petit-déjeuner
- un apéritif de bienvenue

INFOS

- Toute l'année.
- Accès aux personnes handicapées - Internet / Wifi.
- Arrivée conseillée à partir de 16h.
- Table d'hôtes (sur réservation).
- Parc, équitation et randonnée pédestre.
- Modelages et sauna.

LES HUGUETS

47300 Villeneuve-sur-Lot
www.leshuguets.com

- Agen : 30 km (35 min)
- Cahors : 70 km (1h10)

L'abus d'alcool est dangereux pour la santé.

55

LES HUGUETS

AQUITAINE • VILLENEUVE-SUR-LOT (47)



© Les Huguets

En plein cœur du Lot, Les Huguets vous proposent un séjour chaleureux dans une de leurs chambres donnant sur la vallée. Poursuivez votre découverte de la région en sillonnant la route des Bastides, célèbre pour ses villes médiévales.

56

LA FERME DE MYRIAM

AQUITAINE • MONTAYRAL (47)



© La ferme de myriam

Au sud de la Dordogne, en pleine vallée du Lot, La Ferme de Myriam est une propriété de plus de deux hectares. Vos hôtes y ont restauré cette ferme du XVIII^e siècle pour créer un espace confortable et accueillant propice au repos et à la quiétude.



© Chambres d'hôtes La Ferme de Myriam

VOTRE CARTE CADEAU

Donne droit pour deux personnes à :

- une nuit en chambre double
- un petit-déjeuner
- un apéritif maison ou une collation de bienvenue

INFOS

- Toute l'année.
- Animaux non admis.
- Arrivée conseillée entre 17h et 19h.
- Piscine, jardin et tennis de table.

LA FERME DE MYRIAM

8 avenue de Cézérac
Les Trembles
47500 Montayral
www.lafermedemyriam.com

- Villeneuve-sur-Lot : 28 km (35 min)
- Cahors : 50 km (50 min)

L'abus d'alcool est dangereux pour la santé.



© La grange de langulade

VOTRE CARTE CADEAU

Donne droit pour deux personnes à :

- une nuit en chambre double
- un petit-déjeuner
- un cocktail de bienvenue

INFOS

- Toute l'année.
- Accès aux personnes handicapées - Internet - Animaux admis - Etablissement non fumeur.
- Arrivée conseillée entre 18h et 20h.
- Table d'hôtes (sur réservation).
- Terrasse et parc.

LA GRANGE DE LANGLADE

La Grange
24200 Proissans
www.la-grange-de-langlade.com

- Périgueux : 77 km (1h10)
- Cahors : 95 km (1h20)

L'abus d'alcool est dangereux pour la santé.

57

LA GRANGE DE LANGLADE

AQUITAINE • PROISSANS (24)



© La grange de langulade

Bienvenue dans le Périgord noir ! A Proissans, non loin de Sarlat-la-Canéda et des plus importants sites de Dordogne, vous verrez la vie en grand ! Jardins, grottes, châteaux et sites préhistoriques attendent de vous conter leur histoire. Mais vous trouverez le calme à La Grange de Langulade !

58

LE DOMAINE DE LA MOUTHE

AQUITAINE • SAINT-REMY (24)



© Domaine de la Mouthe

Entre Bergerac, Saint-Emilion et Périgueux, Le Domaine de la Mouthe vous accueille au cœur du Périgord Pourpre. La région regorge de trésors qu'il vous sera aisé de découvrir grâce aux conseils avisés de vos hôtes.



© Domaine de la Mouthe

VOTRE CARTE CADEAU

Donne droit pour deux personnes à :

- une nuit en chambre double
- un petit-déjeuner
- un cocktail de bienvenue

INFOS

- Toute l'année.
- Animaux admis.
- Arrivée conseillée entre 16h et 19h.
- Salon, piscine, randonnée pédestre et tennis de table.

DOMAINE DE LA MOUTHE

La Mouthe
24700 Saint-Remy
www.domainedelamouthes.fr

- Saint-Emilion : 30 km (35 min)
- Périgueux : 60 km (1 h)

L'abus d'alcool est dangereux pour la santé.



© La Soleillade

VOTRE CARTE CADEAU

Donne droit pour deux personnes à :

- une nuit en chambre double
- un petit-déjeuner « Soleillade »
- un cocktail de bienvenue

INFOS

- Toute l'année.
- Internet / Wifi.
- Salon et terrasse.

LA SOLEILLADE

Le Bourg
19400 Monceaux-sur-Dordogne
www.chambresdhotels-soleillade.com

- Brives-la-Gaillarde : 40 km (45 min)
- Aurillac : 55 km (50 min)

L'abus d'alcool est dangereux pour la santé.

50

LA SOLEILLADE

LIMOUSIN • MONCEAUX-SUR-DORDOGNE (19)



© La Soleillade

plongez-vous une ambiance authentique dans la vallée de la Dordogne corrézienne. Vous serez chaleureusement accueillis à La Soleillade, une ancienne bâtisse en pierre chargée d'histoire. Le point de départ idéal pour partir à la découverte des richesses de la région.

40

LES CHAMBRES D'HÔTES D'ALAIN COUTURIER

LIMOUSIN • LA CHAPELLE-SAINT-MARTIAL (23)



© Couturier alain

Sur la route de la tapisserie et de la porcelaine, Alain Couturier vous invite à séjourner dans sa maison de La Chapelle-Saint-Martial. D'apparence rustique, cette demeure en pierre creusoise est un ancien relais de poste décoré avec goût dans un style bourgeoise et avec des meubles d'époque.



© Couturier alain

VOTRE CARTE CADEAU

Donne droit pour deux personnes à :

- une nuit en chambre double
- un petit-déjeuner
- un gâteau local à partager

INFOS

- Toute l'année.
- Animaux admis (sur demande) - Etablissement non fumeur.
- Arrivée conseillée à partir de 17h.
- Terrasse, piscine et jardin.

LES CHAMBRES D'HÔTES D'ALAIN COUTURIER

Le Bourg
23250 La Chapelle-Saint-Martial
www.guidesdecharme.com

- Limoges : 66 km (1h10)
- Montluçon : 71 km (1h10)

L'abus d'alcool est dangereux pour la santé.



© Domaine de la Jarrige

VOTRE CARTE CADEAU

Donne droit pour deux personnes à :

- une nuit en chambre double
« Tilleul » ou « Sabot de Vénus »
- un petit-déjeuner

INFOS

- Toute l'année.
- Internet / Wifi - Etablissement non fumeur.
- Arrivée conseillée à partir de 17h.
- Table d'hôtes (sur réservation).
- Salon, jardin et parc.

DOMAINE DE LA JARRIGE

La Jarrige
23320 Saint-Vaury
www.domainedelajarrige.fr

- Quéret : 11 km (10 min)
- Limoges : 80 km (45 min)

L'abus d'alcool est dangereux pour la santé.

61

DOMAINE DE LA JARRIGE

LIMOUSIN • SAINT-VAURY (23)



© Domaine de la Jarrige

Ancienne demeure du comte du même nom, le Domaine de la Jarrige comporte un ensemble de bâtiments datant du XVII^e siècle, avec de petites dépendances en pierre du pays. De passage dans la région, n'hésitez pas à découvrir ses richesses !

62

LES ETANGS DE COUCHARDON

LIMOUSIN • BUSSIÈRE-SAINT-GEORGES (23)



© Les Etangs de Couchardon

Dans la Creuse, Les Etangs de Couchardon vous invitent à retrouver calme et convivialité. Cette demeure de 1890, entièrement rénovée par vos hôtes, ainsi que les étangs et la piscine de la propriété ne vous laisseront pas indifférents !



© Les étangs de couchardon

VOTRE CARTE CADEAU

Donne droit pour deux personnes à :

- une nuit en chambre double
- un petit-déjeuner

INFOS

- D'avril à septembre.
- Petits animaux admis (avec supplément) - Etablissement non fumeur.
- Terrasse, jardin et pêche.

LES ETANGS DE COUCHARDON

Les étangs de Couchardon
Hameau de Couchardon
23600 Bussière-Saint-Georges
www.couchardon.com

- Guéret : 40 km (45 min)
- Montluçon : 42 km (1h)

L'abus d'alcool est dangereux pour la santé.

63

LE MOULIN DU BOUT DU PONT

POITOU-CHARENTES • MARIGNY-CHEMEREAU (86)

« A LA DÉCOUVERTE DE LA FAUNE ET LA FLORE »

VOTRE CARTE CADEAU

Donne droit pour deux personnes à :

- une nuit en chambre double
- un petit-déjeuner
- un pot d'accueil
- une visite du moulin

INFOS

- Toute l'année.
- Etablissement non fumeur.
- Arrivée conseillée à partir de 18h.
- Salon, jardin et parc.

LE MOULIN DU BOUT DU PONT

3 rue de la Varenne
86370 Marigny-Chemereau
www.moulin-marigny.org

- Poitiers : 26 km (30 min)
- Niort : 61 km (50 min)



Destination...

Marigny-Chemereau, village de Poitou-Charentes, vous dévoile ses plaines vallonnées et ses terrains boisés. Le Moulin du Bout du Pont vous ouvre ses grilles, pour une escapade au rythme de l'eau qui coule paisiblement.

L'esprit des lieux...

L'ancien moulin a su conserver son charme au fil des années. Vous pourrez y admirer la vue sur le bief et le domaine arboré aux massifs fleuris. La nuit, tout respire la quiétude. Vos seuls voisins seront les animaux qui vivent près de la rivière.

La visite des alentours ne vous laissera pas de marbre. A vingt minutes de route, la découverte de la Vallée des Singes devrait ravir tous les amoureux de nos ancêtres primates !



LE SAVIEZ-VOUS ?

Les singes ne sont pas les seuls à avoir trouvé refuge en Poitou-Charentes : la région compte également un parc dédié aux rapaces et un autre aux crocodiles.



UN PEU D'HISTOIRE

Depuis le Moyen Age, les moulins ont fait tourner leurs roues dans les ruisseaux. Leurs deux principales activités consistaient à fabriquer de la farine et du papier.





© G. TINSSON - SMARTBOX

VOTRE CARTE CADEAU

Donne droit pour deux personnes à :

- une nuit en chambre double
- un petit-déjeuner
- une boisson chaude

INFOS

- Toute l'année.
- Internet / Wifi.
- Arrivée conseillée entre 12h et 14h ou à partir de 18h.
- Bibliothèque, salon et jardin.

LA PARENTHÈSE

11B rue Victor Hugo
17300 Rochefort
www.laparenthesederochefort.com

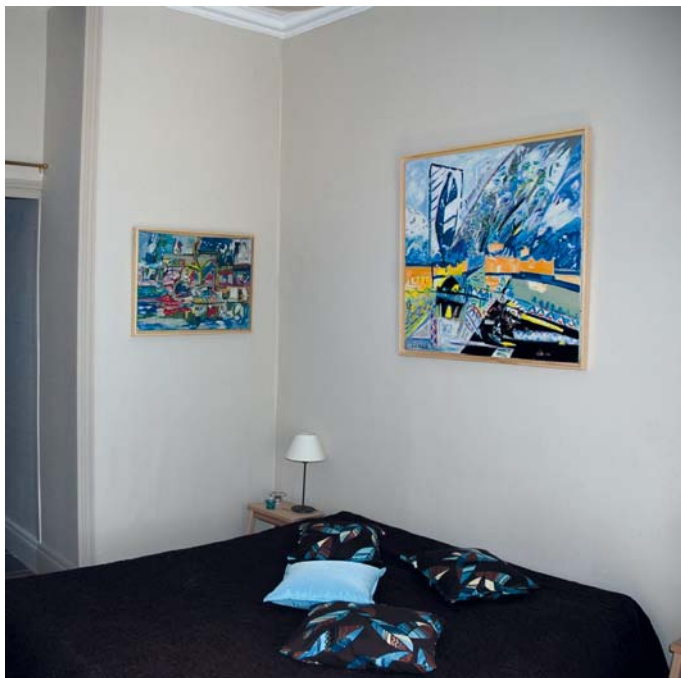
- La Rochelle : 30 km (30 min)
- Saintes : 45 km (30 min)

L'abus d'alcool est dangereux pour la santé.

64

LA PARENTHÈSE

POITOU-CHARENTES • ROCHEFORT (17)



© La Parenthèse de Rochefort

Offrez-vous une Parenthèse à Rochefort, en Charente-Maritime ! Cet ancien hôtel particulier tout près du centre-ville a été transformé en chambres d'hôtes, et accueille celles et ceux qui veulent découvrir les charmes alentours.

65

DOMAINE DE LA CHASSE

POITOU-CHARENTES • MARENNES (17)



© Domaine de la Chasse

Dans cet ancien corps de ferme du XVII^e siècle, haut lieu des chasses à courre d'antan, les noms évocateurs des chambres et des suites vous parlent de voyages et d'évasions. Vanille, Créole, Marine ou Bateau, elles ont chacune leur ambiance.



© Domaine de la Chasse

VOTRE CARTE CADEAU

Donne droit pour deux personnes à :

- une nuit en chambre double
- un petit-déjeuner
- un accès au sauna (20 min)

INFOS

- Toute l'année.
- Arrivée conseillée entre 16h et 19h.
- Table d'hôtes (sur réservation).
- Piscine et sauna.

DOMAINE DE LA CHASSE

La Chasse
17320 Marennes
www.domaine-de-la-chasse.com

- Ile d'Oléron : 7 km (10 min)
- Rochefort : 24 km (20 min)

L'abus d'alcool est dangereux pour la santé.

8 LIEUX OÙ IL FAUT AVOIR FAIT L'AMOUR



✓ À POMPÉI...

Dans une maison en ruine à Pompéi, en fin de journée quand le soleil décline et que la cité antique est déserte.

✓ DANS LA BAIE D'ALONG...

Sur le pont d'une jonque, glissant dans la baie, juste avant un orage.

✓ À TOKYO...

Bloqués dans un ascenseur au 18^e étage d'une tour à Tokyo ou au 3^e étage de votre immeuble, c'est bien aussi.

✓ AU CINÉMA...

Au dernier rang d'un petit cinéma d'art et essai. La séance de 14h d'un film bulgare de 3h40 sera parfaite.

✓ À BORD DU TRAIN DE NUIT PARIS-VENISE...

Pour les plus timorés et les plus argentés, il existe des cabines individuelles.

✓ DANS UN PARC...

Cachés dans un buisson. Attention, si jamais les autorités vous surprennent, cela peut vous en coûter 1 000 euros !

✓ À LONDRES...

Dans une cabine téléphonique. A l'heure du portable, vous ne risquez pas d'être dérangés.

✓ SUR LE PARQUET, AU PIED DU LIT...

Un exotisme qui ne coûte rien.



© Le Four à Pain

VOTRE CARTE CADEAU

Donne droit pour deux personnes à :

- une nuit en chambre double
- un petit-déjeuner

INFOS

- Toute l'année.
- Etablissement non fumeur.
- Arrivée conseillée entre 17h et 19h.
- Table d'hôtes (sur réservation).
- Jardin, piscine et terrasse.

LE FOUR À PAIN

1 rue du Bourg
17400 Courcelles
www.chambresdhotels17.fr

- Saint-Jean-d'Angély : 2 km (5 min)
- Saintes : 40 km (30 min)

L'abus d'alcool est dangereux pour la santé.

66

LE FOUR À PAIN

POITOU-CHARENTES • COURCELLES (17)



© Le Four à Pain

Au cœur de la Charente-Maritime, venez vous ressourcer dans le havre de paix qu'est Le Four à Pain. Vous serez accueillis avec chaleur dans une magnifique demeure de pierres blanches aux volets bleus.

67

LES FLEURINES***

MIDI-PYRÉNÉES • VILLEFRANCHE-DE-ROUERGUE (12)



© Les Fleurines

Installé dans la bastide royale de Villefranche-de-Rouergue, l'hôtel Les Fleurines se trouve près des sites d'intérêt majeur des Midi-Pyrénées. Cette bâtisse en terre et en verre date du XVIII^e siècle. N'hésitez plus, laissez vous tenter par ce séjour aveyronnais !



© P. Mazurkiewicz - Smartbox

VOTRE CARTE CADEAU

Donne droit pour deux personnes à :

- une nuit en chambre double
« Cosy »
- un petit-déjeuner « Buffet »

INFOS

- Toute l'année.
- Accès aux personnes handicapées - Internet / Wifi - Animaux admis - Etablissement non fumeur.
- Arrivée conseillée à partir de 17h.
- Bar, salon et terrasse.

LES FLEURINES***

17 boulevard Haute Guyenne
12200 Villefranche-de-Rouergue
www.lesfleurines.com

- Rodez : 56 km (1h)
- Albi : 69 km (1h15)

L'abus d'alcool est dangereux pour la santé.



© Au val de l'orme

VOTRE CARTE CADEAU

Donne droit pour deux personnes à :

- une nuit en chambre double
- un petit-déjeuner

INFOS

- Toute l'année.
- Internet / Wifi.
- Arrivée conseillée à partir de 18h.
- Table d'hôtes (sur réservation).
- Terrasse, piscine et jardin.

AU VAL DE L'ORME

Le Bourg
47250 Bouglon
www.auvaldelorme.fr

- Agen : 45 km (40 min)
- Bordeaux : 90 km (55 min)

L'abus d'alcool est dangereux pour la santé.

68

AU VAL DE L'ORME

AQUITAINE • BOUGLON (47)



© Au val de l'orme

Aux confins du Lot et de la Garonne, venez découvrir un site mêlant calme et volupté. Au Val de l'Orme, vous serez subjugués par les lieux et les paysages, les chambres offrant une vue sur le décor naturel. Entre deux baignades dans la piscine, vous partirez à la rencontre d'une région riche en histoire.

40

FERME AUBERGE DU PUY D'ANCHÉ

POITOU-CHARENTES • SAUZÉ-VAUSSAIS (79)



© Ferme auberge du puy d'anché

A Sauzé-Vaussais, au cœur du Poitou-Charentes, La Ferme Auberge du Puy d'Anché, une ferme du XVe siècle vous accueille pour un séjour aux accents d'antan. Vous trouverez ici cinq chambres pour vous reposer dans une bâtisse indépendante. Vous découvrirez tout le charme de la vie à la ferme, ses cultures et ses élevages.



© Ferme Auberge du Puy d'Anché

VOTRE CARTE CADEAU

Donne droit pour deux personnes à :

- une nuit en chambre double
- un petit-déjeuner
- une visite de la ferme

INFOS

- Toute l'année.
- Internet / Wifi - Animaux admis - Etablissement non fumeur.
- Arrivée conseillée à partir de 15h.
- Bibliothèque, salon et parc.

FERME AUBERGE DU PUY D'ANCHÉ

Le Puy d'Anché
79190 Sauzé-Vaussais
www.ferme-puyanche.fr

- Niort : 54 km (1h)
- Poitiers : 62 km (55 min)

L'abus d'alcool est dangereux pour la santé.



© Domaine de marlas

VOTRE CARTE CADEAU

Donne droit pour deux personnes à :

- une nuit en chambre double « Le Poulailier », « Le Jardin » ou « La Mare »
- un petit-déjeuner

INFOS

- Toute l'année.
- Wifi - Animaux non admis - Etablissement non fumeur.
- Arrivée conseillée entre 16h et 19h.
- Table d'hôtes (sur réservation).
- Piscine, parc, pêche et rivière.

DOMAINE DE MARLAS

09500 Rieucros

www.domainedemarlas.com

- Foix : 30 km (25 min)
- Carcassonne : 64 km (55 min)

L'abus d'alcool est dangereux pour la santé.

70

DOMAINE DE MARLAS

MIDI-PYRÉNÉES • RIEUCROS (09)



© Domaine de marlas

Amoureux de la nature, des randonnées et de la culture, soyez les bienvenus au Domaine de Marlas. Nichée au cœur des Pyrénées cathares, cette demeure au charme insolite et authentique saura vous séduire par son confort et sa décoration raffinée et personnalisée.

71

DOMAINE LA BARAQUE

MIDI-PYRÉNÉES • VACQUIERS (31)



© G. cassaro - smartbox

C'est à Vacquiers, dans une propriété privée qui s'étend sur plusieurs hectares, qu'est érigé le Domaine La Baraque, à une vingtaine de kilomètres de Toulouse. Cette ancienne demeure de caractère datant du XVIII^e siècle a été entièrement aménagée pour vous accueillir dans un cadre somptueux le temps d'une nuit.



© Smartbox - cassaro

VOTRE CARTE CADEAU

Donne droit pour deux personnes à :

- une nuit en chambre double
- un petit-déjeuner

INFOS

- Toute l'année.
- Internet / Wifi - Etablissement non fumeur.
- Arrivée conseillée à partir de 17h.
- Salon, jardin et parc.

DOMAINE LA BARAQUE

606 chemin du Château d'Eau
31340 Vacquiers

<http://domainelabaraque.free.fr>

- Bruguères : 10 km (15 min)
- Toulouse : 20 km (30 min)

L'abus d'alcool est dangereux pour la santé.



© La pastelière

VOTRE CARTE CADEAU

Donne droit pour deux personnes à :

- une nuit en chambre double
- un petit-déjeuner

INFOS

- Toute l'année sauf une semaine en décembre.
- Internet / Wifi - Animaux non admis - Etablissement non fumeur.
- Arrivée conseillée entre 16h et 20h.
- Table d'hôtes (sur réservation).
- Bibliothèque, salon, terrasse, piscine, jardin et parc.

LA PASTELIÈRE

31380 Gragnague
www.pasteliere.fr

- Toulouse : 17 km (20 min)
- Montauban : 63 km (45 min)

L'abus d'alcool est dangereux pour la santé.

72

LA PASTELIÈRE

MIDI-PYRÉNÉES • GRAGNAGUE (31)



© La pastelière

Venez vous détendre à la ferme La Pastelière, située à une quinzaine de kilomètres de la Ville rose. Construite en brique toulousaine, cette bâtisse du XVIII^e siècle vous offrira un cadre confortable et accueillant, mêlant avec goût design et tradition.

73

LE DOMAINE LE MURET

MIDI-PYRÉNÉES • SAINT-SALVADOU (12)



© Le domaine le muret

Vous êtes attendus à Saint-Salvadou, au Domaine Le Muret ! Poussez les grilles de cette ferme fortifiée du XVIII^e siècle et profitez pleinement de cet environnement paisible au cœur de la nature. Collines, rivières et villages typiques donnent à cette région une note poétique et authentique.



© Le domaine le muret

VOTRE CARTE CADEAU

Donne droit pour deux personnes à :

- une nuit en chambre double
- un petit-déjeuner

INFOS

- Toute l'année.
- Animaux admis (sous conditions) - Etablissement non fumeur.
- Arrivée conseillée à partir de 16h.
- Table d'hôtes (sur réservation).
- Bar, bibliothèque, salon, terrasse, piscine et jardin.

LE DOMAINE LE MURET

Le Muret
12200 Saint-Salvadou
www.domainelemuret.com

- Rodez : 55 km (50 min)
- Albi : 65 km (1h)

L'abus d'alcool est dangereux pour la santé.



© Villa Lucerna

VOTRE CARTE CADEAU

Donne droit pour deux personnes à :

- une nuit en chambre double
- un petit-déjeuner

INFOS

- De mi-avril à octobre.
- Internet / Wifi - Animaux non admis - Etablissement non fumeur.
- Arrivée conseillée à partir de 17h.
- Salon et jardin.
- Soins de réflexologie (avec supplément).

VILLA LUCERNA

13 Grand Rue
82110 Lauzerte
www.villalucerna-lauzerte.fr

- Montauban : 38 km (40 min)
- Toulouse : 95 km (1h15)

L'abus d'alcool est dangereux pour la santé.

74.

VILLA LUCERNA

MIDI-PYRÉNÉES • LAUZERTE (82)



Situé sur la route du pèlerinage de Saint-Jacques-de-Compostelle, le village de Lauzerte est l'un des points d'attraction du Quercy blanc. Dans le centre historique, vous trouverez la Villa Lucerna, belle maison du XVI^e siècle qui abrite des chambres de caractère, entièrement rénovées.

75

MAISON DES CHEVALIERS

MIDI-PYRÉNÉES • ESCATALENS (82)



Dans le village d'Escatalens, vous êtes invités à la Maison des Chevaliers. Située sur la place de l'église, cette grande maison de maître du XVIII^e siècle, vous séduira par sa façade en brique rouge, recouverte de vigne vierge.



LE SAVIEZ-VOUS ?

Les bastides sont des villes fondées au Moyen Âge. Témoignages vivants d'un phénomène unique d'urbanisation médiévale, elles sont aujourd'hui protégées.



© P.gajic - smartbox

VOTRE CARTE CADEAU

Donne droit pour deux personnes à :

- une nuit en chambre double
- un petit-déjeuner

INFOS

- Toute l'année.
- Arrivée conseillée entre 17h et 19h.
- Table d'hôtes (sur réservation).
- Piscine, tennis, tennis de table et randonnée.

MAISON DES CHEVALIERS

Place de la Mairie
82700 Escatalens
www.maisondeschevaliers.com

- Montauban : 15 km (20 min)
- Toulouse : 45 km (45 min)

L'abus d'alcool est dangereux pour la santé.



© La bastide estratte

VOTRE CARTE CADEAU

Donne droit pour deux personnes à :

- une nuit en chambre double
- un petit-déjeuner

INFOS

- Toute l'année.
- Etablissement non fumeur.
- Arrivée conseillée entre 17h et 19h.
- Bibliothèque, salon, jardin d'hiver et terrasse.
- Spa (avec supplément).

LA BASTIDE ESTRATTE

Chemin des Bas Affites
64360 Lucq-de-Béarn
www.labastide-estratte.com

- Pau : 36 km (35 min)
- Tarbes : 81 km (1h)

L'abus d'alcool est dangereux pour la santé.

76

LA BASTIDE ESTRATTE

AQUITAINE • LUCQ-DE-BÉARN (64)



© La bastide estratte

La Bastide Estratte est une ferme nichée dans un pays mêlant bienfaits marins et de la montagne. Lovée au creux d'un village du Jurançon, elle exhale une authenticité bien réelle. Cette maison de charme est postée dans un domaine de six hectares, bordé d'un bois et d'une rivière.

77

DOMAINE DE PLISSEAU

AQUITAINE • BAYON-SUR-GIRONDE (33)



© Barthel serap domaine de plisseau

Le Domaine de Plisseau vous accueille sur les bords du plus vaste fleuve d'Europe occidentale, séparé du Médoc par l'estuaire de la Gironde. Cette ancienne maison bourgeoise du XIXe siècle est devenue un véritable havre d'authenticité.



© Barthel serap domaine de plisseau

VOTRE CARTE CADEAU

Donne droit pour deux personnes à :

- une nuit en chambre double
- un petit-déjeuner
- une visite avec dégustation de vins dans un château des Côtes de Bourg

INFOS

- Toute l'année.
- Animaux admis (avec supplément) - Etablissement non fumeur.
- Salon, terrasse, piscine, jardin, parc et vignoble.

DOMAINE DE PLISSEAU

33710 Bayon-sur-Gironde
www.domaine-de-plisseau.com

- Bordeaux : 52 km (45 min)
- Saintes : 90 km (1 h 20)

L'abus d'alcool est dangereux pour la santé.

78

CHÂTEAU LES TOURS SEGUY

AQUITAINE • SAINT-CIERS-DE-CANESSE (33)



« AMOUREUX DE LA VIE DE CHÂTEAU »



Destination...

Saint-Ciers-de-Canesse, dans le canton vallonné des Côtes de Bourg est également appelé la Suisse girondine. Bienvenue au cœur des vignobles d'Aquitaine ! C'est dans ce paysage viticole que le Château Les Tours Seguy vous accueille le temps d'une nuit.

L'esprit des lieux...

Les grilles qui s'ouvrent laissent apparaître devant vous une immense bâtisse, chargée d'histoire. Le Château des Tours Seguy appartient à la même famille depuis un siècle et demi ! Vous y passerez la nuit, dans une ambiance très XIXe.

En plus de cette majestueuse demeure, la propriété possède également quinze hectares de vignes et un chai, le lieu idéal pour les passionnés d'œnotourisme. A moins que vous ne leur préfériez les paysages verdoyants et les balades le long des vignes.



© Château les tours seguy

VOTRE CARTE CADEAU

Donne droit pour deux personnes à :

- une nuit en chambre double
- un petit-déjeuner
- une présentation du vignoble, une visite des chais et du cuvier et une initiation à la dégustation

INFOS

- Toute l'année.
- Animaux non admis - Etablissement non fumeur.
- Arrivée conseillée entre 17h et 19h.
- Chais, salon, jardin, cyclotourisme, randonnée pédestre et vignobles.

CHÂTEAU LES TOURS SEGUY

Les Tours Seguy
33710 Saint-Ciers-de-Canesse
www.chateau-les-tours-seguy.com

- Bordeaux : 35 km (40 min)
- Angoulême : 100 km (1h20)



© Château de la Grave sc brasserieau

VOTRE CARTE CADEAU

Donne droit pour deux personnes à :

- une nuit en chambre double
« Standard »
- un petit-déjeuner
- une visite des caves et une
dégustation des vins de la propriété

INFOS

- Ouvert d'avril à octobre sauf les
deux dernières semaines d'août.
- Animaux non admis.
- Dégustation de vins et visite de la
propriété viticole.

CHÂTEAU DE LA GRAVE

1 Lieu-dit La Grave

33710 Bourg

www.chateaudelagrave.com

- Bordeaux : 35 km (30 min)
- Libourne : 35 km (45 min)

L'abus d'alcool est dangereux pour la santé.

79

CHÂTEAU DE LA GRAVE

AQUITAINE • BOURG (33)



© Château de la Grave

Le Château de la Grave, construit au XVI^e siècle, fut restauré au XVIII^e siècle dans le style Louis XIII qu'il a conservé jusqu'à nos jours. Cette demeure seigneuriale, flanquée de tours et de tourelles, accueille aujourd'hui ses hôtes en plein cœur du vignoble.

80

LA BASTIDE DU ROY

AQUITAINE • VILLAMBLARD (24)



Cette bastide du XVIII^e siècle a été rénovée avec soin, permettant ainsi de lui apporter le confort moderne tout en conservant son authenticité et son charme. Située à Villamblard, au cœur du Périgord, cette maison de maître dispose de chambres spacieuses et calmes, avec vue sur le jardin et la piscine.



© La Bastide du Roy

VOTRE CARTE CADEAU

Donne droit pour deux personnes à :

- une nuit en chambre double
- un petit-déjeuner

INFOS

- Toute l'année.
- Accès aux personnes handicapées - Internet / Wifi.
- Arrivée conseillée à partir de 17h.
- Table d'hôtes (sur réservation).
- Salon, piscine et jardin.

LA BASTIDE DU ROY

3 rue du Lavoir
24140 Villamblard
www.labastideduroy.com

- Bergerac : 20 km (15 min)
- Périgueux : 25 km (20 min)

L'abus d'alcool est dangereux pour la santé.



© Doumarias

VOTRE CARTE CADEAU

Donne droit pour deux personnes à :

- une nuit en chambre double
- un petit-déjeuner
- une bouteille de vin de pays à partager

INFOS

- Ouvert de mi-février à mi-octobre.
- Animaux non admis - Etablissement non fumeur.
- Arrivée conseillée entre 17h et 20h.
- Salon, jardin, piscine et parc.

DOUMARIAS

24800 Saint-Pierre-de-Côle
www.doumarias.com

- Périgueux : 36 km (40 min)
- Angoulême : 70 km (1h)

L'abus d'alcool est dangereux pour la santé.

81 DOUMARIAS

AQUITAINE • SAINT-PIERRE-DE-CÔLE (24)



© Doumarias

La demeure de Doumarias, en Dordogne, est installée dans un parc de 16 hectares qui abrite un ancien moulin, une maison de meunier, une petite chapelle et un cours d'eau dans lequel il fera bon pêcher. Le soir venu, vous regagnerez une chambre confortable garnie de beaux meubles anciens.

02

DOMAINE LA CHAPELLE EN CORRÈZE

LIMOUSIN • LA CHAPELLE-AUX-BROCS (19)



© Domaine la chapelle en correze

Non loin de Brive-la-Gaillarde, profitez du confort qu'offre le domaine pour visiter la Corrèze. Vous séjournerez dans l'une de ses trois chambres d'hôtes. La vue imprenable sur les collines environnantes, le vignoble et le verger raviront les amoureux de grands espaces.



© Domaine la chapelle en correze

VOTRE CARTE CADEAU

Donne droit pour deux personnes à :

- une nuit en chambre double
- un petit-déjeuner

INFOS

- De mi-mars à mi-décembre.
- Internet / Wifi - Animaux non admis - Etablissement non fumeur.
- Arrivée conseillée entre 16h et 18h.
- Restaurant (sur réservation).
- Jeux pour enfants.
- Piscine et salle de fitness.

DOMAINE LA CHAPELLE EN CORRÈZE

19360 La Chapelle-aux-Brocs
www.chapelle-en-corrèze.com

- Brive : 5 km (10 min)
- Tulle : 25 km (30 min)

L'abus d'alcool est dangereux pour la santé.



© G. lanquet - smartbox

VOTRE CARTE CADEAU

Donne droit pour deux personnes à :

- une nuit en chambre double
- un petit-déjeuner

INFOS

- Toute l'année.
- Accès aux personnes handicapées - Internet / Wifi.
- Cours de cuisine, salon, terrasse, équitation, parc, pêche, randonnées pédestre et cycliste.
- Piscine, hammam, modelages, sauna et solarium.

DOMAINE DES LANDES

Les Chaumières

87800 Nexon

www.les-chaumieres.com

- Limoges : 26 km (30 min)
- Périgueux : 85 km (1h30)

L'abus d'alcool est dangereux pour la santé.

83

DOMAINE DES LANDES

LIMOUSIN • NEXON (87)



© G. lanquet - smartbox

A proximité de Limoges, le Domaine des Landes vous accueille en pleine campagne. Vous logerez dans un charmant cottage au toit de chaume, décoré avec soin et qui bénéficie de tout le confort moderne et d'une ambiance cosy.

84

LE LOGIS DE CHALONS

POITOU-CHARENTES • LE GUA (17)



Tout près de Royan et de l'océan, découvrez cette belle bâtisse du XIX^e siècle. Les heureux propriétaires du Logis de Chalons vous offrent calme et repos dans un environnement préservé. Ils vous feront partager leurs conseils et leurs bonnes adresses pour vous faire passer un séjour charentais agréable.



LE SAVIEZ-VOUS ?

Les silencieuses est l'autre nom de la charentaise, chaussure emblématique de la région.



© Le Logis de Chalons

VOTRE CARTE CADEAU

Donne droit pour deux personnes à :

- une nuit en chambre double
- un petit-déjeuner
- un apéritif de bienvenue
- une dégustation de pineau en cave

INFOS

- Toute l'année.
- Internet / Wifi.
- Arrivée conseillée à partir de 16h.
- Piscine, jardin et parc.

LE LOGIS DE CHALONS

63 rue de la Croix de Chalons
17600 Le Gua
www.le-logis-de-chalons.com

- Royan : 15 km (20 min)
- Saintes : 34 km (30 min)

L'abus d'alcool est dangereux pour la santé.

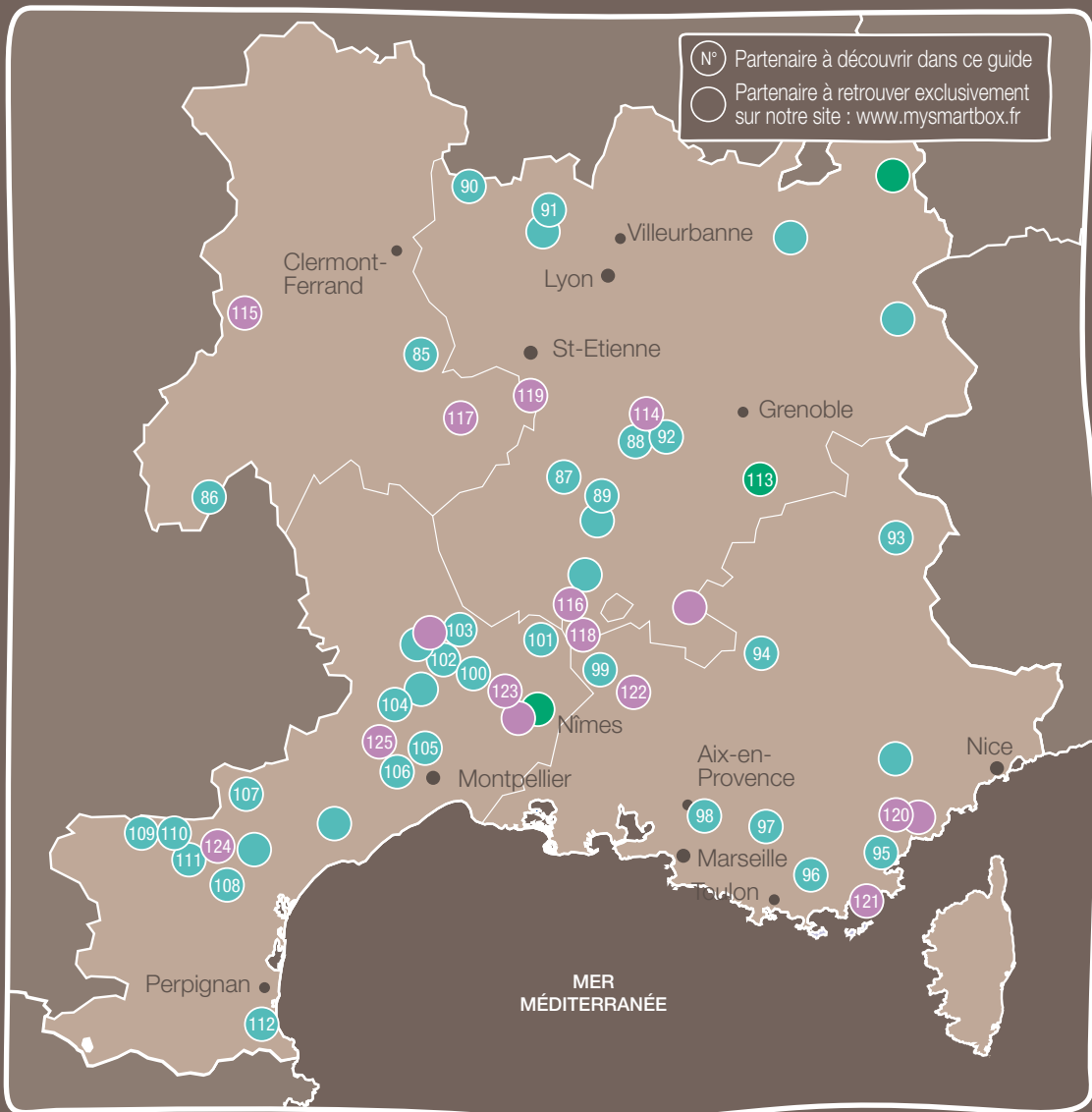




SUD-EST



- N° Partenaire à découvrir dans ce guide
- Partenaire à retrouver exclusivement sur notre site : www.mysmartbox.fr



SUD-EST

MAISONS D'HÔTES DE CHARME

- 85. Le Domaine de Sault (63)
- 86. Domaine des Cazottes (15)
- 87. La Ferme de Prémaure (07)
- 88. Les Mûriers (26)
- 89. Les Galets d'Evelyne (26)
- 90. Les Meneaux (42)
- 91. Le Domaine des Mollières (69)
- 92. Le Mas du Vernay (38)
- 93. La Source (05)
- 94. Le Jas de la Caroline (04)
- 95. Le Hameau (83)
- 96. Le Clos Saint-Jean (83)
- 97. L'Orée du Bois (83)
- 98. Mas du Grivoton (13)
- 99. Le 17 (84)
- ♥ 100. Le Mas les Micocouliers (30)
- 101. Le Prieuré d'Orniols (30)
- 102. Cévennes Orient (30)
- 103. Chambre d'hôtes Lou Rey (48)
- 104. Le Parc aux Cèdres (34)
- 105. L'Ostal du Pic Saint-Loup (34)
- 106. Lou Félibre (34)
- 107. Le Mas du Moulin (34)

- 108. La Corbière (11)
- 109. Les Santolines (11)
- 110. Château La Villatade (11)
- 111. Les Cordeliers du Comtal d'Azillan (11)
- 112. Les Vignes (66)

HÔTELS DE CHARME

- 113. Hôtel Restaurant l'Oasis (84)

CHÂTEAUX ET DEMEURES ANCIENNES

- 114. Château des Edelins (03)
- 115. Le Parc des Fées*** (63)
- 116. Château des Estubiers (26)
- 117. La Bastide de Montchamp (26)
- 118. Le Moulin de Champdurand (26)
- 119. Château de Bobigneux (42)
- ♥ 120. Le Mas des Oliviers (83)
- 121. Villa Helios (83)
- 122. La Villa Saint-Ambroise (84)
- 123. Bastide de la Treille (30)
- 124. Le Domaine de la Pinsonnière (34)
- 125. Le Mas de Luzière (34)

♥ Les coups de cœur de Julian
Plus de partenaires sur **mysmartbox.fr**



© Domaine de sault

VOTRE CARTE CADEAU

Donne droit pour deux personnes à :

- une nuit en chambre double
- un petit-déjeuner

INFOS

- Toute l'année.
- Etablissement non fumeur.
- Cuisine en libre-accès en été, salon et jardin.
- Modelages (sur réservation et avec supplément) et spa.

LE DOMAINE DE SAULT

Le Sault

63220 Doré-l'Eglise

www.domainedesault.fr/ht

- Le Puy-en-Velay : 52 km (40 min)
- Saint-Etienne : 74 km (1h)

L'abus d'alcool est dangereux pour la santé.

85

LE DOMAINE DE SAULT

AUVERGNE • DORÉ-L'EGLISE (63)



© Domaine du sault

Le Domaine de Sault vous accueille à Doré-l'Eglise, un village aux portes de l'Auvergne. Vous vivrez, l'espace d'une nuit, des sensations authentiques dans le décor typique de cette ferme du XIXe siècle, dont la grande pièce principale est ornée d'une cheminée d'époque aux dimensions impressionnantes.

86

DOMAINE DES CAZOTTES

AUVERGNE • LADINHAC (15)



© Domaine des cazottes

Le Domaine des Cazottes est un hébergement logé au sein d'une châtaigneraie jouxtant une ferme conservatoire de chèvres, moutons et ânes. Il met à votre disposition une piscine en plein air, un terrain de tennis et une table de ping-pong.



© Domaine des cazottes

VOTRE CARTE CADEAU

Donne droit pour deux personnes à :

- une nuit en chambre double « La Chaumière »
- un petit-déjeuner

INFOS

- Toute l'année.
- Wifi - Animaux admis.
- Table d'hôtes (sur réservation).
- Salon, terrasse, piscine, ferme, jardin, tennis et tennis de table.

DOMAINE DES CAZOTTES

15120 Ladinhac

- Aurillac : 30 km (30 min)
- Rodez : 80 km (1 h 30)

L'abus d'alcool est dangereux pour la santé.



© La ferme de prémaure

VOTRE CARTE CADEAU

Donne droit pour deux personnes à :

- une nuit en chambre double
- un petit-déjeuner

INFOS

- Toute l'année.
- Animaux non admis.
- Table d'hôtes (sur réservation).
- Aire de jeux, terrasse, piscine et randonnées pédestre et cycliste.

LA FERME DE PRÉMAURE

Route de Lamastre
07240 Vernoux-en-Vivarais
www.chambre-d-hotes-ardeche.fr

- Valence : 30 km (35 min)
- Privas : 40 km (45 min)

L'abus d'alcool est dangereux pour la santé.

87

LA FERME DE PRÉMAURE

RHÔNE-ALPES • VERNOUX-EN-VIVARAIS (07)



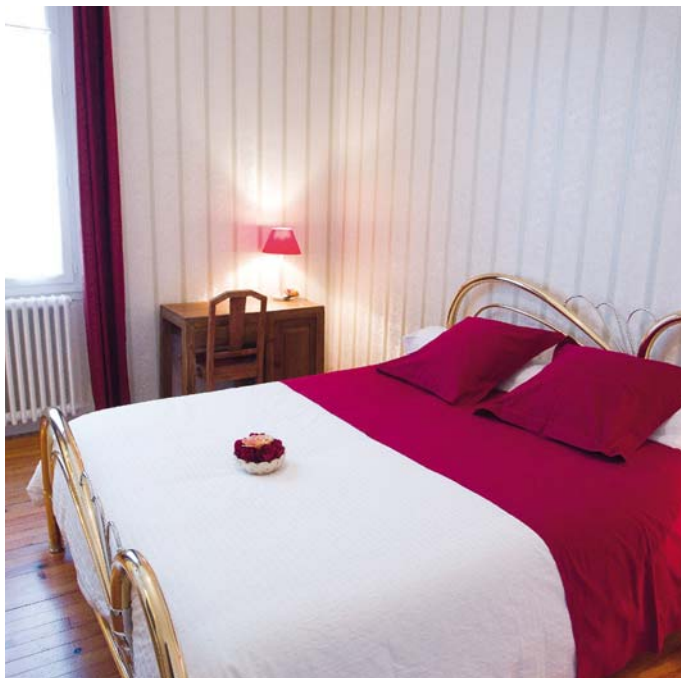
© La Ferme de Prémaure

L'Ardèche Verte est une destination de choix pour les randonneurs. Aux portes du parc naturel des Monts d'Ardèche, La Ferme de Prémaure est une bâtisse de 1820 nichée dans un écrin de verdure préservée de 11 hectares. Amoureux de la nature, du calme et de l'authentique n'attendez plus!

88

LES MÛRIERS

RHÔNE-ALPES • ROMANS-SUR-ISÈRE (26)



© P. Duilleux - Smartbox

A Romans-sur-Isère, dans la Drôme des collines, une maison de ville des années 1940, Les Mûriers, vous accueille pour un séjour reposant et enrichissant. Les trois chambres à disposition possèdent toutes leur propre ambiance, fleurie, tendance ou cocooning.



© Les Mûriers

VOTRE CARTE CADEAU

Donne droit pour deux personnes à :

- une nuit en chambre double
- un petit-déjeuner
- une bouteille de vin de pays à partager

INFOS

- Toute l'année.
- Internet - Animaux admis - Etablissement non fumeur.
- Arrivée conseillée à partir de 17h.
- Jardin.

LES MÛRIERS

5 rue Docq
26100 Romans-sur-Isère
<http://les.muriers26.free.fr>

- Valence : 20 km (25 min)
- Grenoble : 80 km (50 min)

L'abus d'alcool est dangereux pour la santé.

89

LES GALETS D'EVELYNE

RHÔNE-ALPES • ETOILE-SUR-RHÔNE (26)

« L'ESPRIT PITTORESQUE - LE CALME ET LES GALETS EN PLUS »



Destination...

Le village d'Etoile-sur-Rhône, à dix kilomètres de Valence, domine la vallée du Rhône. C'est ici que se trouve la maison d'hôtes Les Galets d'Evelyne. Les murs de cette ancienne ferme rénovée sont recouverts de galets, particularité régionale qui lui confère un esprit insolite et charmant.

L'esprit des lieux...

La visite du village, site protégé, recèle de trésors historiques derrière ses ruelles pittoresques. Un rempart, l'église Notre-Dame ou la tour Diane de Poitiers... De fontaine en lavoir, partez pour une balade à travers les siècles !

Laissez-vous aller à la douceur provençale le temps d'une nuit dans un cadre authentique. Et pourquoi ne pas profiter du paysage, en vous installant au bord de la piscine qui fait face aux montagnes de l'Ardèche ?



© P. dutilleul - smartbox

VOTRE CARTE CADEAU

Donne droit pour deux personnes à :

- une nuit en chambre double
- un petit-déjeuner
- une bouteille de vin du pays à partager
- un assortiment de produits locaux à partager

INFOS

- Toute l'année sauf les deux dernières semaines d'octobre.
- Internet - Etablissement non fumeur.
- Arrivée conseillée à partir de 18h.
- Salon, piscine, jardin et randonnées pédestre et cycliste.

LES GALETS D'EVELYNE

Quartier des Ignes
26800 Etoile-sur-Rhône
www.lesgaletsdevelyne.fr

- Valence : 10 km (10 min)
- Montélimar : 40 km (40 min)

L'abus d'alcool est dangereux pour la santé.



© Les Meneaux

VOTRE CARTE CADEAU

Donne droit pour deux personnes à :

- une nuit en chambre double
- un petit-déjeuner

INFOS

- Toute l'année.
- Internet / Wifi - Animaux non admis - Etablissement non fumeur.
- Arrivée conseillée à partir de 17h.
- Salon, piscine, jeux pour enfants, parc et randonnée pédestre.

LES MENEUX

140 rue Persigny
42640 Saint-Germain-Lespinnasse
www.les-meneaux.fr

- Roanne : 10 km (15 min)
- Lyon : 100 km (1h25)

L'abus d'alcool est dangereux pour la santé.

90

LES MENEUX

RHÔNE-ALPES • SAINT-GERMAIN-LESPINASSE (42)



© Les meneaux

C'est dans une demeure de caractère du XIXe siècle, chargée d'histoire, que Les Meneaux vous accueilleront pour une pause dépayssante. Un escalier intérieur, en pierre de lave de Volvic, permet l'accès aux deux chambres d'hôtes, à la décoration romantique et aux tons pastel.

91

LE DOMAINE DES MOLLIERES

RHÔNE-ALPES • GRANDRIS (69)



© Le domaine des mollières

Une fois arrivés à Grandris, vous aurez le coup de cœur pour cette ancienne ferme. Nichée en pleine campagne, elle dispose de 5 grandes chambres décorées par thème. Elle est située non loin du lac des Sapins, à Cublize, où vous pourrez vous adonner à toutes sortes de randonnées.



© Le domaine des mollières

VOTRE CARTE CADEAU

Donne droit pour deux personnes à :

- une nuit en chambre double
- un petit-déjeuner
- un apéritif régional « Communard »

INFOS

- Toute l'année.
- Animaux admis - Etablissement non fumeur.
- Arrivée conseillée à partir de 17h.
- Table d'hôtes (sur réservation).
- Salon et terrasse.

LE DOMAINE DES MOLLIERES

Domaine des Mollières

Le Brulé

69870 Grandris

www.ledomainedesmollieres.org

- Villefranche-sur-Saône : 28 km (30 min)
- Lyon : 50 km (50 min)

L'abus d'alcool est dangereux pour la santé.



© Le mas du vernay

VOTRE CARTE CADEAU

Donne droit pour deux personnes à :

- une nuit en chambre double
- un petit-déjeuner
- un produit régional à partager

INFOS

- De mars à novembre.
- Accès aux personnes handicapées - Internet / Wifi.
- Arrivée conseillée à partir de 17h.
- Salon et piscine.

LE MAS DU VERNAY

125 chemin des Terras
38840 Saint-Bonnet-de-Chavagne
www.masduvernay.com

- Valence : 49 km (40 min)
- Grenoble : 61 km (45 min)

L'abus d'alcool est dangereux pour la santé.

92

LE MAS DU VERNAY

RHÔNE-ALPES • SAINT-BONNET-DE-CHAVAGNE (38)



© Le Mas du Vernay

Situé au pied du Vercors et au cœur du Sud-Grésivaudan, Le Mas du Vernay est une ancienne ferme en galets, entièrement rénovée. Les routes et gorges pittoresques de la région vous emporteront dans un monde contrasté et sauvage.

93

LA SOURCE

PROVENCE-ALPES-CÔTE D'AZUR • RISOUL VILLAGE (05)



© La Source Risoul

Sur le mur de cette maison de montagne, une enseigne en bois en forme de pomme signale la présence de chambres d'hôtes. Les cinq chambres de La Source vous charmeront par leur style simple mais très convivial, grâce à leur bois naturel mis en valeur par des étoffes dans les tons crème, jaune ou rouge.



© La source

VOTRE CARTE CADEAU

Donne droit pour deux personnes à :

- une nuit en chambre double
- un petit-déjeuner
- une boisson de bienvenue non alcoolisée

INFOS

- Toute l'année.
- Animaux non admis - Etablissement non fumeur.
- Arrivée conseillée à partir de 17h30.
- Salon, terrasse et jardin.

LA SOURCE

Hameau de Chauvet
05600 Risoul Village
www.gitelasource.com

- Briançon : 34 km (30 min)
- Gap : 58 km (50 min)

L'abus d'alcool est dangereux pour la santé.



© Le Jas de la Caroline

VOTRE CARTE CADEAU

Donne droit pour deux personnes à :

- une nuit en chambre double
- un petit-déjeuner
- un cocktail de bienvenue

INFOS

- Ouvert de mars à octobre.
- Arrivée conseillée à partir de 17h.
- Bibliothèque et jardin.

LE JAS DE CAROLINE

Chenebotte
04200 Noyers-sur-Jabron
www.lacaroline.free.fr

- Sisteron : 13 km (15 min)
- Gap : 45 km (40 min)

L'abus d'alcool est dangereux pour la santé.

9/

LE JAS DE LA CAROLINE

PROVENCE-ALPES-CÔTE D'AZUR • NOYERS-SUR-JABRON (04)



© Le jas de la caroline

Dans les Alpes-de-Haute-Provence, Le Jas de la Caroline est une ancienne bergerie située à flanc de coteau, à la sortie du petit village de Noyers-sur-Jabron. Vous apprécierez le charme des épais murs en pierre et des volets bleus de cette demeure restaurée. Une étape de choix à deux pas de Sisteron.

95

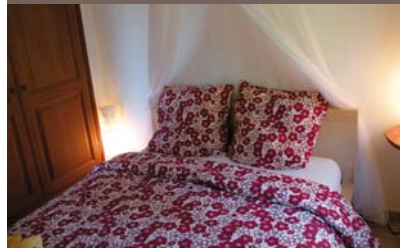
LE HAMEAU

PROVENCE-ALPES-CÔTE D'AZUR • PLAN-DE-LA-TOUR (83)



© Le Hameau

La Provence, les moutons, les fontaines, les collines verdoyantes, tout cela vous attend au Hameau, situé au Plan-de-la-Tour. Vous logerez dans une petite maisonnette indépendante, décorée avec goût, dans laquelle vous pourrez cuisiner, vous faire dorer sur la terrasse ou plonger dans la piscine !



© Le Hameau

VOTRE CARTE CADEAU

Donne droit pour deux personnes à :

- une nuit en chambre double
- un petit-déjeuner

INFOS

- Toute l'année.
- Animaux admis - Etablissement non fumeur.
- Terrasse, piscine et jardin.

LE HAMEAU

Quartier de Lauva
83120 Plan-de-la-Tour
www.lehameau-location.com

- Sainte-Maxime : 10 km (15 min)
- Saint-Tropez : 19 km (25 min)

L'abus d'alcool est dangereux pour la santé.



© Le Clos Saint-Jean

VOTRE CARTE CADEAU

Donne droit pour deux personnes à :

- une nuit en chambre double
« Pittoresque »
- un petit-déjeuner
- une boisson de bienvenue

INFOS

- Ouvert de septembre à juin.
- Internet / Wifi - Animaux non admis - Etablissement non fumeur.
- Arrivée conseillée entre 17h30 et 19h15.
- Table d'hôtes (sur réservation).
- Bibliothèque, salon, terrasse, piscine et jardin.

LE CLOS SAINT-JEAN

Chemin du Pas Redon
83390 Cuers
<http://leclossaintjean.free.fr>

- Toulon : 21 km (20 min)
- Hyères : 23 km (15 min)

L'abus d'alcool est dangereux pour la santé.

96

LE CLOS SAINT-JEAN

PROVENCE-ALPES-CÔTE D'AZUR • CUERS (83)



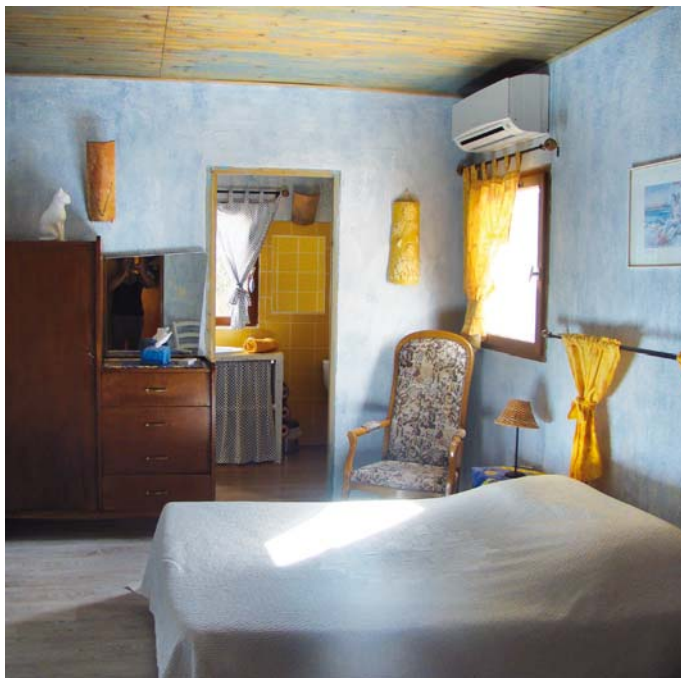
© Le clos saint jean

Entre mer et campagne, Le Clos Saint-Jean se dévoile pour vous faire découvrir le charme de la vie provençale. bercés par le chant des cigales et par les odeurs de lavande, de pin et de romarin, vous profiterez du sens de l'hospitalité de vos hôtes.

07

L'ORÉE DU BOIS

PROVENCE-ALPES-CÔTE D'AZUR • SAINT-MAXIMIN-LA-SAINTE-



© L'Orée du Bois

L'Orée du Bois vous attend pour une halte reposante sous le soleil de la Provence verte. Vous séjournerez dans une chambre dont le nom, Lavande, Romarin ou Mimosa, concentre déjà les parfums du Sud. Loin de l'agitation quotidienne, vous goûterez au savoir-vivre régional.



© L'Orée du Bois

VOTRE CARTE CADEAU

Donne droit pour deux personnes à :

- une nuit en chambre double
« Lavande », « Romarin » ou
« Mimosa »
- un petit-déjeuner
- un panier du terroir à partager

INFOS

- Toute l'année.
- Wifi - Animaux non admis -
Etablissement non fumeur.
- Arrivée conseillée à partir de 14h.
- Bibliothèque, salon, piscine et
jardin.

L'ORÉE DU BOIS

380 chemin du Claret
83470 Saint-Maximin-la-Sainte-
Baume
www.loree-du-bois.net

- Aix-en-Provence : 42 km (30 min)
- Marseille : 51 km (45 min)

L'abus d'alcool est dangereux pour la santé.



© Mas du Grivoton

VOTRE CARTE CADEAU

Donne droit pour deux personnes à :

- une nuit en chambre double
- un petit-déjeuner
- un apéritif de bienvenue

INFOS

- Toute l'année.
- Internet / Wifi.
- Arrivée conseillée à partir de 16h.
- Terrasse, piscine et randonnées pédestre et équestre.

MAS DU GRIVOTON

893 chemin de la Plaine du
Montaiguët
13590 Meyreuil
www.masdugrivoton.com

- Aix-en-Provence : 7 km (10 min)
- Marseille : 30 km (30 min)

L'abus d'alcool est dangereux pour la santé.

98

MAS DU GRIVOTON

PROVENCE-ALPES-CÔTE D'AZUR • MEYREUIL (13)



Ressourcez-vous en Provence dans le pays de Cézanne et de Marcel Pagnol ! La petite ville de Meyreuil, où est installé le Mas du Grivoton, charmera les amoureux d'authenticité. Les chambres d'hôtes, à la décoration raffinée, sont situées au cœur d'un bosquet de chênes.

99

LE 17

PROVENCE-ALPES-CÔTE D'AZUR • COURTHÉZON (84)



© Le 17

Et si le bonheur était à portée de main ? Soyez les bienvenus en Provence à quelques kilomètres seulement d'Avignon. Vous êtes attendus au 17 pour un séjour aux airs d'antan. Vous apprécierez le charme de cette maison de famille ainsi que l'accueil personnalisé et convivial qui vous y sera réservé.



© Le 17

VOTRE CARTE CADEAU

Donne droit pour deux personnes à :

- une nuit en chambre double
- un petit-déjeuner

INFOS

- D'avril à septembre.
- Wifi - Animaux non admis.
- Arrivée conseillée à partir de 17h.
- Bar, salon, terrasse, piscine et jardin.

LE 17

17 boulevard Jean-Henri Fabre
84350 Courthézon
www.ledix-sept.com

- Avignon : 20 km (20 min)
- Nîmes : 63 km (50 min)

L'abus d'alcool est dangereux pour la santé.



100

LE MAS LES MICOCOULIERS

LANGUEDOC-ROUSSILLON • SAINT-CHRISTOL-LÈS-ALÈS (30)

« LE PARADIS VOUS TEND LES BRAS ! »

VOTRE CARTE CADEAU

Donne droit pour deux personnes à :

- une nuit en chalet de bambous
- un petit-déjeuner

INFOS

- Toute l'année.
- Internet / Wifi - Animaux admis (avec supplément) - Etablissement non fumeur.
- Arrivée conseillée à partir de 17h.
- Jardin, piscine et tennis de table.

LE MAS LES MICOCOULIERS

128 chemin des Brusques
Hameau de Boujac
30380 Saint-Christol-lès-Alès
www.maslesmicocouliers.com

- Alès : 7 km (10 min)
- Nîmes : 48 km (45 min)



Destination...

A Saint-Christol-lez-Alès, village du Languedoc-Roussillon, Le Mas Les Micocouliers est une authentique ferme du XIXe siècle qui vous ouvre ses portes pour la nuit. Le charme des Cévennes en toile de fond.

L'esprit des lieux...

Bienvenue dans cette oasis de verdure aux odeurs familières de thym et de romarin. Vous êtes au Mas Les Micocouliers, comme l'arbre du même nom, emblématique de la région. La bâtisse, bien isolée dans la vallée, possède de multiples dépendances très spacieuses.

Ici, le calme et la détente sont au programme. Entre flânerie et convivialité, vous pourrez à loisir profiter de la piscine ou parcourir les environs avant de rejoindre, sereins, votre chambre pour une douce nuit.



PETIT DÉTOUR

Le Languedoc-Roussillon compte de nombreuses grottes. Celle de la Cocalière est l'une des trois plus belles de France, on dit même d'elle qu'elle est toujours vivante.



COUP D'ŒIL

Le pont du Gard, vestige de l'époque gallo-romaine, est fier de ses trois étages qui tiennent debout depuis le premier siècle. Classé au patrimoine mondial de l'Unesco et entièrement restauré, il est le site le plus visité de France.



101

LE PRIEURÉ D'ORNIOLS

LANGUEDOC-ROUSSILLON • GOUDARGUES (30)

« PAUSE PROVENÇALE DANS LA VENISE DU GARD »



Destination...

La Venise du Gard : c'est ainsi que l'on surnomme Goudargues, et le canal qui la traverse, tout droit sortis d'un livre de Pagnol. Soleil et détente sont à prévoir dans ce village animé de la vallée de la Cèze ! Le Prieuré d'Orniols vous ouvre ses portes le temps d'une nuit.

L'esprit des lieux...

Construit sur les fondations du couvent bénédictin de Goudargues érigé au VIII^e siècle, Le Prieuré vous invite à goûter le calme absolu de la Provence, avec au choix, des balades le long de la rivière Cèze, à l'ombre des oliviers et des figuiers, ou pourquoi pas une baignade dans la piscine du lieu.

Les chambres décorées avec charme et bon goût sont la promesse d'une nuit tranquille et paisible. L'évasion assurée pour tous les amoureux de la nature !



© Le prieuré d'ornols

VOTRE CARTE CADEAU

Donne droit pour deux personnes à :

- une nuit en chambre double
- un petit-déjeuner

INFOS

- Ouvert de mars à novembre.
- Wifi - Animaux admis.
- Arrivée conseillée entre 15h et 19h.
- Table d'hôtes (sur réservation).
- Piscine, baignade, canoë, pêche, randonnées pédestre et équestre et rivière

LE PRIEURÉ D'ORNIOLS

Hameau de la Bastide
30630 Goudargues
www.prieuredorniols.com

- Avignon : 51 km (50 min)
- Nîmes : 60 km (1h)

L'abus d'alcool est dangereux pour la santé.



© M. Mirocalle - Smartbox

VOTRE CARTE CADEAU

Donne droit pour deux personnes à :

- une nuit en chambre double
- un petit-déjeuner
- une boisson de bienvenue

INFOS

- Toute l'année.
- Internet - Animaux admis.
- Arrivée conseillée à partir de 15h.
- Table d'hôtes (sur réservation).
- Jardin.

CÉVENNES ORIENT

La Vigne

30140 Saint-Sébastien-d'Aigrefeuille
www.cevennes-orient.com

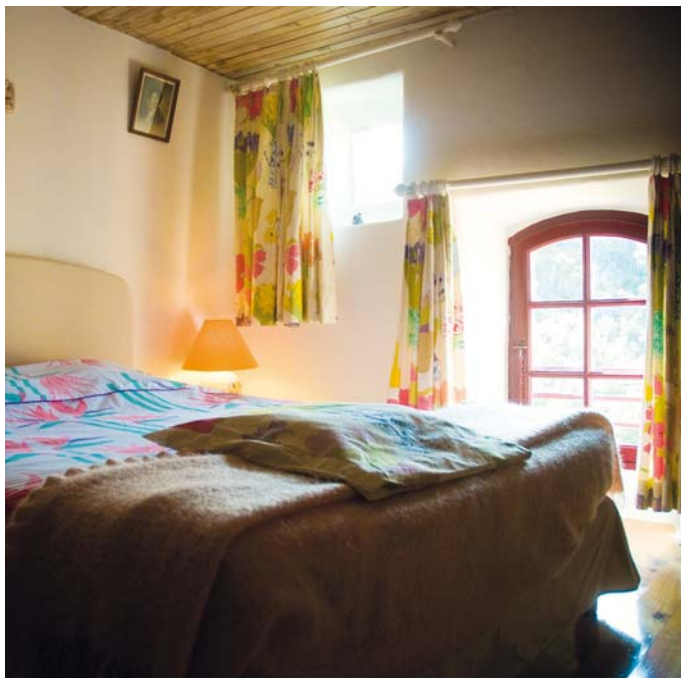
- Nîmes : 54 km (1h)
- Montpellier : 67 km (1h10)

L'abus d'alcool est dangereux pour la santé.

102

CÉVENNES ORIENT

LANGUEDOC-ROUSSILLON • SAINT-SÉBASTIEN-D'AIGREFEUILLE



© M. Mirocalle - Smartbox

La nature et le calme s'ouvrent à vous au beau milieu des Cévennes. La maison d'hôtes Cévennes Orient est une ancienne magnanerie en pierre. Vous poserez vos bagages dans une chambre douillette, décorée de meubles anciens, avant de profiter du bain bouillonnant de la terrasse.

103

CHAMBRE D'HÔTES LOU REY

LANGUEDOC-ROUSSILLON • LE COLLET-DE-DÈZE (48)



C'est dans le village du Collet-de-Dèze, au cœur des Cévennes méridionales, que vous serez accueillis dans un mas fortifié du XIII^e siècle. Vos hôtes seront aux petits soins pour vous et vous réservent une chambre claire et spacieuse, ainsi que des conseils judicieux pour découvrir la région.



EN CHIFFRES...

A lui seul, le Roussillon compte 220 édifices romans, 750 retables baroques et des centaines de Vierges romanes.



© M. MIROCCOLO - SMARTBOX

VOTRE CARTE CADEAU

Donne droit pour deux personnes à :

- une nuit en chambre double
- un petit-déjeuner
- un pot de crème de marrons

INFOS

- Toute l'année.
- Internet / Wifi - Animaux admis.
- Arrivée conseillée à partir de 16h.
- Table d'hôtes (sur réservation).
- Bibliothèque, salon, terrasse, bouilodrome, jardin et randonnée pédestre.

CHAMBRE D'HÔTES LOU REY

Le Rey
48160 Le Collet-de-Dèze
www.lou-rey.com

- Alès : 29 km (35 min)
- Nîmes : 74 km (1h20)

L'abus d'alcool est dangereux pour la santé.



© Le parc aux cèdres

VOTRE CARTE CADEAU

Donne droit pour deux personnes à :

- une nuit en chambre double
- un petit-déjeuner
- une bouteille de vin AOC de la région à partager

INFOS

- Toute l'année.
- Animaux admis.
- Arrivée conseillée à partir de 17h.
- Piscine, jardin et parc.

LE PARC AUX CÈDRES

120 avenue de l'Europe
34190 Laroque
www.lescèdres34.com

- Montpellier : 43 km (45 min)
- Sommières : 46 km (50 min)

L'abus d'alcool est dangereux pour la santé.

104

LE PARC AUX CÈDRES

LANGUEDOC-ROUSSILLON • LAROQUE (34)



© Le Parc aux Cèdres

La situation géographique de Laroque offre l'opportunité de pratiquer une myriade d'activités. Au terme d'une journée trépidante, vous apprécierez le calme du Parc aux Cèdres, vous vous promènerez dans son parc arboré ou vous vous prélasserez au bord de sa piscine avant de regagner votre chambre.

105

L'OSTAL DU PIC SAINT-LOUP

LANGUEDOC-ROUSSILLON • SAINT-JEAN-DE-CUCULLES (34)



© L'ostal du pic saint loup

Séjournes dans cet adorable village, aux portes de Montpellier et de la vallée de l'Hérault, au cœur des vignes des coteaux du Languedoc. La maison familiale de L'Ostal du Pic Saint-Loup vous accueille pour partager un moment privilégié et au calme, dans une ambiance méditerranéenne.



© L'ostal du pic saint loup

VOTRE CARTE CADEAU

Donne droit pour deux personnes à :

- une nuit en chambre double
- un petit-déjeuner « Gourmand »

INFOS

- Toute l'année.
- Internet - Animaux admis.
- Arrivée conseillée à partir de 15h.
- Table d'hôtes (sur réservation).
- Bibliothèque, salon, piscine et jardin.

L'OSTAL DU PIC SAINT-LOUP

441 chemin de Bassac
34270 Saint-Jean-de-Cuculles
www.ostaldupicsaintloup.com

- Montpellier : 17 km (25 min)
- Nîmes : 40 km (45 min)

L'abus d'alcool est dangereux pour la santé.

10 CLICHÉS AMOUREUX



1. Se faire chanter la sérénade sur une GONDOLE À VENISE.
2. Monter dans une CALÈCHE À PRAGUE.
3. Regarder le soleil se coucher sur LA PLAGE DE CALA ROSSA en Corse.
4. Contempler les étoiles dans LE CIEL À KALAHARI en Namibie.
5. Croquer dans une même pomme d'amour à LA FÊTE DES TUILERIES à Paris.
6. Chevaucher côte à côte dans un PARC SAUVAGE DE CAMARGUE.
7. ADMIRER LONDRES BY NIGHT du haut de la London Eye.
8. PIQUE-NIQUER SUR UNE NAPPE À CARREAUX le long du canal du Midi.
9. Faire l'amour sur une peau de bête devant le feu de cheminée dans un CHALET EN LAPONIE.
10. S'endormir sous une YOURTE EN MONGOLIE.



© Lou Félibre

VOTRE CARTE CADEAU

Donne droit pour deux personnes à :

- une nuit en chambre double
- un petit-déjeuner
- une bouteille de vin de pays de l'Hérault à partager

INFOS

- Toute l'année.
- Etablissement non fumeur.
- Restaurant.
- Piscine, jardin, parc et golf.

LOU FÉLIBRE

Mas de Cournon
34380 Argelliers
www.loufelibre.fr

- Montpellier : 30 km (30 min)
- Nîmes : 50 km (1h)

L'abus d'alcool est dangereux pour la santé.

106

LOU FÉLIBRE

LANGUEDOC-ROUSSILLON • ARGELLIERS (34)



© Lou Félibre

Chez Lou Félibre, détente et découvertes seront les maîtres mots de votre séjour au cœur de la garrigue. Le temps d'une halte, vous logerez dans un mas du XVII^e siècle, récemment restauré pour vous offrir tout le confort nécessaire.

107

LE MAS DU MOULIN

LANGUEDOC-ROUSSILLON • PRÉMIAN (34)



© Le Mas du Moulin

Entouré de verdure et de collines, cet ancien moulin à eau du XVII^e siècle somnole au bord de la rivière et invite à la détente. Les dépendances du Mas du Moulin vous proposent un hébergement de qualité, où la part belle est faite au minéral. Espace, confort et calme vous accompagneront lors de votre séjour.



© Sari mas du moulin

VOTRE CARTE CADEAU

Donne droit pour deux personnes à :

- une nuit en chambre double
- un petit-déjeuner

INFOS

- Toute l'année.
- Internet - Animaux admis - Etablissement non fumeur.
- Arrivée conseillée entre 17h et 19h.
- Bar, salon, terrasse, jardin, parc et randonnées pédestre et cycliste.

LE MAS DU MOULIN

L'Arcas

34390 Prémian

www.masdumoulin.com

- Béziers : 56 km (55 min)
- Castres : 60 km (1h)

L'abus d'alcool est dangereux pour la santé.



© La corbière

VOTRE CARTE CADEAU

Donne droit pour deux personnes à :

- une nuit en chambre double
- un petit-déjeuner
- une bouteille de vin AOC corbières à partager

INFOS

- Toute l'année.
- Animaux non admis.
- Arrivée conseillée à partir de 18h.
- Terrasse, bouclodrome, randonnée pédestre et tennis.

LA CORBIÈRE

15 route des Ferrals

11200 Boutenac

<http://lacorbiere.boutenac.free.fr>

- Narbonne : 20 km (25 min)
- Carcassonne : 45 km (40 min)

L'abus d'alcool est dangereux pour la santé.

108

LA CORBIÈRE

LANGUEDOC-ROUSSILLON • BOUTENAC (11)



© Gwenaelle LABBE

Dans une ancienne demeure vigneronne bâtie en 1882 entièrement rénovée, découvrez le charme de l'Aude grâce à la maison d'hôtes La Corbière. Profitez des beaux jours pour prendre votre petit déjeuner, préparé pour vous par votre hôte, sur la terrasse.

109

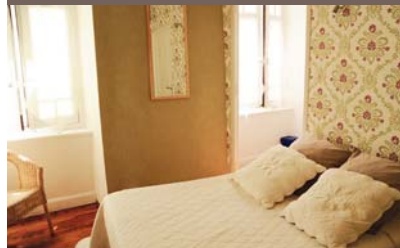
LES SANTOLINES

LANGUEDOC-ROUSSILLON • CUXAC-CABARDÈS (11)



© Les santolines

Au pied de la montagne Noire, au détour du village de Cuxac-Cabardès, l'authenticité des Santolines vous ravira, le temps d'une escale. Cette ancienne auberge du XVIII^e siècle propose cinq chambres au nom de fleur. De là, vous partirez visiter la cité de Carcassonne et explorer le gouffre de Cabrespine.



© Les santolines

VOTRE CARTE CADEAU

Donne droit pour deux personnes à :

- une nuit en chambre double
- un petit-déjeuner
- un panier cadeau

INFOS

- De février à mi-décembre.
- Internet / Wifi.
- Arrivée conseillée entre 17h et 19h.
- Salon, terrasse, pêche et randonnées pédestre et cycliste.

LES SANTOLINES

5 impasse de la Chaussée
11390 Cuxac-Cabardès
www.santolines.fr

- Carcassonne : 25 km (25 min)
- Castres : 45 km (50 min)

L'abus d'alcool est dangereux pour la santé.



© Domaine villatade

VOTRE CARTE CADEAU

Donne droit pour deux personnes à :

- une nuit en chambre double « Côté Vignes »
- un petit-déjeuner

INFOS

- Toute l'année.
- Internet - Animaux non admis.
- Arrivée conseillée à partir de 16h.
- Baignade, balade à dos d'âne, dégustation des vins du château, salon, visite de la cave et pétanque.

CHÂTEAU LA VILLATADE

11600 Sallèles-Cabardès
www.villatade.com

- Carcassonne : 18 km (25 min)
- Narbonne : 55 km (55 min)

L'abus d'alcool est dangereux pour la santé.

110

CHÂTEAU LA VILLATADE

LANGUEDOC-ROUSSILLON • SALLÈLES-CABARDÈS (11)



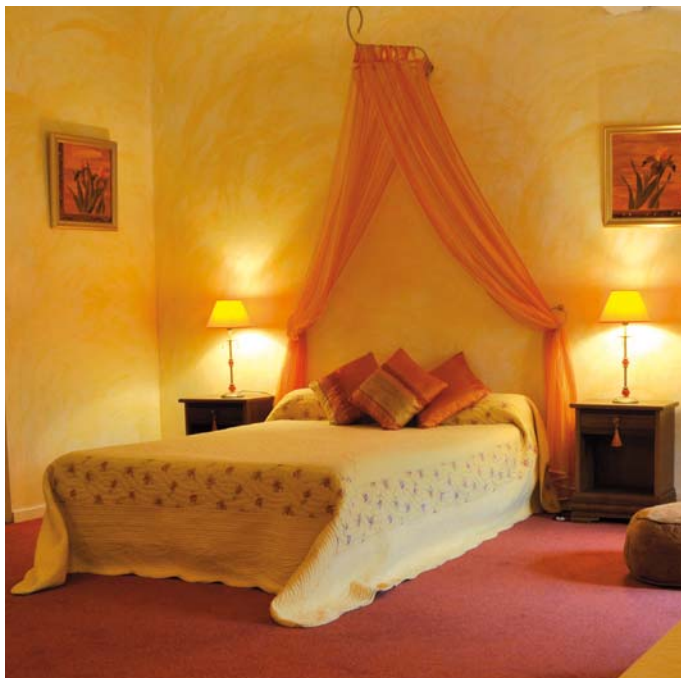
© Domaine villatade

Bienvenue à la Villatade ! Vous serez transportés en pleine nature dans un décor de champs d'oliviers et d'abris en pierres sèches. Dans cette authentique demeure languedocienne, un accueil convivial vous attend au milieu de poutres apparentes et de peinture à la chaux.

111

LES CORDELIERS DU COMTAL D'AZILLAN

LANGUEDOC-ROUSSILLON • AZILLE (11)



© G. banyuls - smartbox

C'est à Azille, à proximité du village de Minerve, haut-lieu du catharisme, que vous poserez vos valises, aux Cordeliers du Comtal d'Azillan. Cette maison d'hôtes se situe dans l'ancien quartier des Cordeliers où se trouvait un couvent, édifié au XIII^e siècle et qui avait pour mission d'accueillir pèlerins et voyageurs.



© G. banyuls - smartbox

VOTRE CARTE CADEAU

Donne droit pour deux personnes à :

- une nuit en chambre double
- un petit-déjeuner
- une dégustation de vin dans un caveau du Minervois

INFOS

- Toute l'année.
- Wifi - Animaux admis (avec supplément) - Etablissement non fumeur.
- Arrivée conseillée à partir de 18h.
- Bibliothèque, salon, jardin et randonnées pédestre, cycliste et équestre.

LES CORDELIERS DU COMTAL D'AZILLAN

22 allée Pol Lapeyre

11700 Azille

www.chambre-hotes-les-cordeliers.fr

- Carcassonne : 28 km (30 min)
- Narbonne : 28 km (30 min)

L'abus d'alcool est dangereux pour la santé.



© Les vignes

VOTRE CARTE CADEAU

Donne droit pour deux personnes à :

- une nuit en chambre double
- un petit-déjeuner
- une bouteille de vin du Roussillon à partager

INFOS

- Toute l'année.
- Wifi.
- Salon, terrasse et jardin.

LES VIGNES

40 rue des Albères
66690 Saint-André
www.chambres-dhotes-lesvignes.fr

- Argelès-sur-Mer : 3 km (5 min)
- Perpignan : 26 km (25 min)

L'abus d'alcool est dangereux pour la santé.

112

LES VIGNES

LANGUEDOC-ROUSSILLON • SAINT-ANDRÉ (66)



© Les vignes

Dans la plaine du Roussillon, entre les côtes de la Méditerranée et les moyennes montagnes pyrénéennes, la maison d'hôtes Les Vignes offre de multiples activités. Randonnée ou baignade en eaux vives, ce sera un agréable point de départ pour un séjour simple et nature.

113

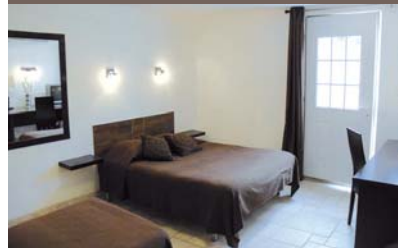
HÔTEL RESTAURANT L'OASIS

PROVENCE-ALPES-CÔTE D'AZUR • ROUSSILLON (84)



© Hôtel restaurant l'oasis

L'Hôtel Restaurant L'Oasis ne se situe pas en plein milieu du désert, mais est entouré des plus belles villes historiques du sud de la France : Avignon, Cavaillon ou encore les Baux-de-Provence. Votre séjour sera donc propice au repos, mais aussi à la découverte des environs.



© Hôtel restaurant l'oasis

VOTRE CARTE CADEAU

Donne droit pour deux personnes à :

- une nuit en chambre double
- un petit-déjeuner

INFOS

- Toute l'année.
- Internet / Wifi - Animaux admis.
- Restaurant.
- Bar, terrasse, piscine, location de vélo, pétanque et tennis de table.

HÔTEL RESTAURANT L'OASIS

427 route d'Apt Coustellet
84220 Roussillon
www.hotelrestaurantl'oasis.com

- Apt : 20 km (20 min)
- Avignon : 30 km (30 min)

L'abus d'alcool est dangereux pour la santé.



© Château des edelins

VOTRE CARTE CADEAU

Donne droit pour deux personnes à :

- une nuit en chambre double
- un petit-déjeuner

INFOS

- Toute l'année.
- Internet / Wifi - Animaux admis - Etablissement non fumeur.
- Table d'hôtes (sur réservation).
- Bibliothèque, salon, piscine (de juin à septembre), jardin, parc et prêt de vélos.

CHÂTEAU DES EDELINS

03500 Bayet
www.edelins.eu

- Vichy : 27 km (30 min)
- Clermont-Ferrand : 57 km (50 min)

L'abus d'alcool est dangereux pour la santé.

114

CHÂTEAU DES EDELINS

AUVERGNE • BAYET (03)



© Château des edelins

Et si vous vous évadiez le temps d'un séjour auvergnat au Château des Edelins ? Poussez les grilles de cette demeure de caractère et profitez du parc avec ses grandes pelouses où trônent des arbres centenaires, un verger et une piscine.

115

LE PARC DES FÉES***

AUVERGNE • LA BOURBOULE (63)



Secrètement gardé dans le massif du Sancy et du parc naturel régional des volcans d'Auvergne, se trouve Le Parc des Fées. Cette résidence de caractère Belle Epoque est située en plein centre de La Bourboule, ville thermale sur les bords de la Dordogne. Laissez la magie opérer !



LE SAVIEZ-VOUS ?

En Auvergne, les statues représentant la Vierge sont noires comme du charbon.



© Le Parc des Fées

VOTRE CARTE CADEAU

Donne droit pour deux personnes à :

- une nuit en chambre double
- un petit-déjeuner « Buffet Complet »
- un cocktail des fées

INFOS

- Toute l'année sauf de début novembre à mi-décembre.
- Accès aux personnes handicapées - Internet / Wifi - Animaux admis.
- Restaurant (sur réservation) et bar.

LE PARC DES FÉES***

107 quai du Maréchal Fayolle
63150 La Bourboule
www.parcdesfees.com

- Clermont-Ferrand : 50 km (50 min)
- Vichy : 107 km (1h15)

L'abus d'alcool est dangereux pour la santé.



© Château des estubiers

VOTRE CARTE CADEAU

Donne droit pour deux personnes à :

- une nuit en chambre double
- un petit-déjeuner

INFOS

- D'avril à octobre.
- Wifi - Etablissement non fumeur.
- Arrivée conseillée entre 15h et 17h.
- Salon, bibliothèque, piscine, bouldrome, jardin et parc.

CHÂTEAU DES ESTUBIERS

Les sources des Estubiers
26290 Les Granges-Gontardes
www.le-chateau-des-estubiers.com

- Montélimar : 20 km (25 min)
- Orange : 40 km (35 min)

L'abus d'alcool est dangereux pour la santé.

116

CHÂTEAU DES ESTUBIERS

RHÔNE-ALPES • LES GRANGES-GONTARDES (26)



© Château des estubiers

Eveillez vos sens en Drôme Provençale ! Vous serez accueillis au Château des Estubiers, une authentique bastide du XVIII^e siècle dont vous apprécierez le calme et la tranquillité.

117

LA BASTIDE DE MONTCHAMP

RHÔNE-ALPES • MALATAVERNE (26)



© La Bastide de Montchamp

A huit kilomètres de Montélimar, La Bastide de Montchamp est une ancienne annexe de château du XVIII^e siècle. Imaginez des vignes, des champs de lavande, un bâtiment typiquement provençal et la nature à perte de vue : bienvenue !



© La bastide de montchamp

VOTRE CARTE CADEAU

Donne droit pour deux personnes à :

- une nuit en chambre double
« Chambre d'hôtes »
- un petit-déjeuner

INFOS

- Toute l'année sauf fêtes de fin d'année.
- Internet / Wifi - Animaux non admis - Etablissement non fumeur.
- Arrivée conseillée entre 18h et 19h30.
- Table d'hôtes (sur réservation).
- Jardin, piscine, pétanque et tennis de table.

LA BASTIDE DE MONTCHAMP

Chemin de Montchamp
26780 Malataverne
www.bastidemontchamp.com

- Orange : 47 km (25 min)
- Avignon : 74 km (45 min)

L'abus d'alcool est dangereux pour la santé.



© Le moulin de champdurand

VOTRE CARTE CADEAU

Donne droit pour deux personnes à :

- une nuit en chambre double
« Standard »
- un petit-déjeuner

INFOS

- Ouvert de mars à fin octobre.
- Wifi - Animaux non admis.
- Arrivée conseillée entre 16h et 20h.
- Table d'hôtes (sur réservation).
- Parc.
- Piscine, soins du corps et du visage (avec supplément).

LE MOULIN DE CHAMPDURAND

972 chemin Champdurand
26790 Suze-la-Rousse
www.moulindechampdurand.com

- Orange : 27 km (30 min)
- Avignon : 61 km (45 min)

L'abus d'alcool est dangereux pour la santé.

118

LE MOULIN DE CHAMPDURAND

RHÔNE-ALPES • SUZE-LA-ROUSSE (26)



© Le Moulin de Champdurand

Dans la Drôme, à Suze-la-Rousse, Le Moulin de Champdurand, authentique demeure provençale, vous attend pour un séjour placé sous le signe du confort, du bien-être et de la convivialité.

119

CHÂTEAU DE BOBIGNEUX

RHÔNE-ALPES • SAINT-SAUVEUR-EN-RUE (42)



© Château de bobigneux

Ce château de famille du XVI^e siècle est une destination que vous apprécierez pour sa singularité et son authenticité. Le cadre bucolique de cette demeure vous enchantera. Venez vous reposer et apprécier des moments de détente dans un établissement où la sérénité est reine.



© Château de bobigneux

VOTRE CARTE CADEAU

Donne droit pour deux personnes à :

- une nuit en chambre double
- un petit-déjeuner
- un cocktail de bienvenue

INFOS

- De mai à octobre.
- Animaux non admis.
- Restaurant.
- Salon, jardin, parc et randonnées pédestre, cycliste et équestre.

CHÂTEAU DE BOBIGNEUX

Bobigneux
42220 Saint-Sauveur-en-Rue
www.chateau-bobigneux.com

- Annonay : 20 km (20 min)
- Saint-Etienne : 30 km (30 min)

L'abus d'alcool est dangereux pour la santé.

120

LE MAS DES OLIVIERS

PROVENCE-ALPES-CÔTE D'AZUR • BAGNOLS-EN-FORÊT (83)



« ESCAPADE AMOUREUSE À L'OMBRE DES OLIVIERS »

VOTRE CARTE CADEAU

Donne droit pour deux personnes à :

- une nuit en chambre double
- un petit-déjeuner
- un cocktail de bienvenue

INFOS

- Toute l'année sauf en juillet et août.
- Arrivée conseillée à partir de 17h.
- Piscine et jardin.

LE MAS DES OLIVIERS

98 impasse des Tubières
83600 Bagnols-en-Forêt
www.masdesoliviersgite.com

- Grasse : 35 km (45 min)
- Nice : 76 km (1h10)



Destination...

Bagnols-en-Forêt, bastion méditerranéen aux portes du massif de l'Esterel est un village caché au milieu des bois. Le Mas des Oliviers et son parc vous réservent une nuit idéale pour décompresser du stress de la ville.

L'esprit des lieux...

Dès votre arrivée, vous serez ravis par la douceur de ce parc de 4200 m². Votre tranquillité sera assurée, et vous serez bercés par le bruit du vent dans les branches d'oliviers et les feuilles de palmiers. Après une nuit empreinte de douceur, pourquoi ne pas vous prélasser au bord de la piscine ?

Autre option, la visite des environs : Fréjus et les côtes de la Méditerranée ne sont qu'à 17 kilomètres de là. Une destination entre mer et montagne où la détente est au rendez-vous !



LE SAVIEZ-VOUS ?

Fréjus, la ville principale de la région aurait été créée par Jules César. Elle témoigne aujourd'hui, par de nombreux aspects, de cette époque gallo-romaine.



© Thinkstock

PAUSE CULTURE

En 1480, la région PACA est ravagée par la peste qui sème partout mort et désolation. Saint François de Paule, moine célèbre de Calabre, débarque à Fréjus et libère la ville de ce fléau. Depuis, il figure parmi les Saints Patrons de la ville.



© Thinkstock



© Villa helios

VOTRE CARTE CADEAU

Donne droit pour deux personnes à :

- une nuit en chambre double
- un petit-déjeuner

INFOS

- Toute l'année.
- Etablissement non fumeur.
- Arrivée conseillée à partir de 17h.
- Terrasse, piscine et jardin.

VILLA HELIOS

91 allée du Titan
83240 Cavalaire-sur-Mer
www.villa-helios.fr

- Saint-Tropez : 18 km (20 min)
- Toulon : 50 km (40 min)

L'abus d'alcool est dangereux pour la santé.

121

VILLA HELIOS

PROVENCE-ALPES-CÔTE D'AZUR • CAVALAIRE-SUR-MER (83)



© Villa helios

Sur les collines boisées du massif des Maures, la Villa Helios conjugue calme et convivialité en toute simplicité. Vous vivrez chaque instant au rythme apaisant de la Provence. Piscine privée surplombant la mer, longue plage de sable, verdure environnante, farniente : une villa pour des vacances reposantes !

122

LA VILLA SAINT-AMBROISE

PROVENCE-ALPES-CÔTE D'AZUR • MAZAN (84)



© Chambre d'Hôte Saint-Ambroise

Venez passer une nuit en Provence, à La Villa Saint-Ambroise, au pied du mont Ventoux. Vous serez reçus chaleureusement dans cette maison typique de la région. Profitez de la douceur de vivre qui règne dans les environs et découvrez les mille et une richesses qui vous entourent.



© La Villa Saint-Ambroise

VOTRE CARTE CADEAU

Donne droit pour deux personnes à :

- une nuit en chambre double
- un petit-déjeuner
- une bouteille des crus de Côte de Ventoux à partager

INFOS

- De septembre à juin.
- Internet / Wifi - Animaux admis - Etablissement non fumeur.
- Arrivée conseillée à partir de 17h.
- Table d'hôtes (sur réservation).
- Bibliothèque, salon, terrasse, boulodrome et jardin.
- Piscine et espace de remise en forme.

LA VILLA SAINT-AMBROISE

6085 chemin du Mercadier
84380 Mazan
<http://jacques.lacroix.perso.neuf.fr>

- Avignon : 30 km (35 min)
- Nîmes : 77 km (1h10)

L'abus d'alcool est dangereux pour la santé.



© A. horel - smartbox

VOTRE CARTE CADEAU

Donne droit pour deux personnes à :

- une nuit en chambre double
- un petit-déjeuner « Gourmand »

INFOS

- Toute l'année.
- Internet / Wifi - Animaux non admis - Etablissement non fumeur.
- Arrivée conseillée à partir de 16h.
- Table d'hôtes (sur réservation).
- Salon, terrasse, mise à disposition de vélos et tennis de table.
- Modelages (sur réservation et avec supplément), piscine chauffée (de mai à septembre), salle de détente et spa.

BASTIDE DE LA TREILLE

1 rue du Midi
30700 Montaren-et-Saint-Médiers
www.mas-de-la-treille.com

- Nîmes : 20 km (25 min)
- Avignon : 40 km (40 min)

L'abus d'alcool est dangereux pour la santé.

123

BASTIDE DE LA TREILLE

LANGUEDOC-ROUSSILLON • MONTAREN-ET-SAINT-MÉDIERS (30)



© Bastide de la Treille

Entre la Provence et le Languedoc, la Bastide de la Treille, fière de son jardin parfumé de lavande et de sa piscine, vous fera vivre un moment privilégié. Vous serez logés dans l'une des chambres spacieuses et lumineuses, à la décoration champêtre.

124

LE DOMAINE DE LA PINSONNIÈRE

LANGUEDOC-ROUSSILLON • LA LIVINIÈRE (34)



© La Pinsonnière

Dans l'Hérault, un petit coin de paradis n'attend plus que votre venue pour une escapade empreinte de bonne humeur et de découvertes. Le Domaine de la Pinsonnière vous séduira dès votre arrivée par son cadre au milieu des vignes du Minervois. Auprès de vos hôtes, vous vous sentirez vite comme chez vous.



© La Pinsonnière

VOTRE CARTE CADEAU

Donne droit pour deux personnes à :

- une nuit en chambre double
- un petit-déjeuner
- une bouteille de vin à partager

INFOS

- Toute l'année.
- Internet / Wifi - Animaux non admis - Etablissement non fumeur.
- Arrivée conseillée à partir de 18h30.
- Table d'hôtes (sur réservation).
- Bibliothèque, salon, piscine et jardin.

LE DOMAINE DE LA PINSONNIÈRE

12 route de Notre-Dame
34210 La Livinière
www.lapinsonniere.fr

- Carcassonne : 35 km (45 min)
- Narbonne : 38 km (50 min)

L'abus d'alcool est dangereux pour la santé.

125

LE MAS DE LUZIÈRE

LANGUEDOC-ROUSSILLON • SAINT-ANDRÉ-DE-BUÈGES (34)

« UN HAVRE DE PAIX »

VOTRE CARTE CADEAU

Donne droit pour deux personnes à :

- une nuit en chambre double
« Standard »
- un petit-déjeuner

INFOS

- Ouvert de mars à décembre.
- Wifi - Animaux non admis.
- Table d'hôtes (sur réservation).
- Salon, terrasse, piscine et jardin.

LE MAS DE LUZIÈRE

34190 Saint-André-de-Buèges
www.luziere.com

- Montpellier : 45 km (50 min)
- Millau : 100 km (1h40)



© Le mas de luzière

Destination...

Saint-André-de-Buèges est un village paisible du sud de la France. Le Mas de Luzière vous ouvre ses portes dans la pure tradition provençale. Des champs à perte de vue pour une nuit sereine au rythme des cigales.

L'esprit des lieux...

Bienvenue dans la vallée de Buèges, havre de paix où la douceur est de mise. Dès l'arrivée, vous n'aurez qu'une envie : plonger dans l'une des deux piscines du Mas ou profiter d'un bain de soleil entourés par les pins, la lande comme seul témoin. Vous serez surpris par la clarté du lieu et par les poutres apparentes.

Un endroit idyllique pour tous les amoureux de la Provence ! Vous pourrez apprécier, durant une balade main dans la main, les sentiers ombragés et l'intimité d'un site protégé du tourisme de masse.



LE SAVIEZ-VOUS ?

Saint-André-de-Buèges, situé entre le massif de la Seranne et le pic Saint-Loup, est un village qui ne compte que 51 habitants.



PAUSE CULTURE

Le Languedoc-Roussillon regorge de merveilles naturelles, de trésors archéologiques et de curiosités culturelles . L'église de Saint-André-de-Buèges est un vestige régional qui date du XIIe siècle.



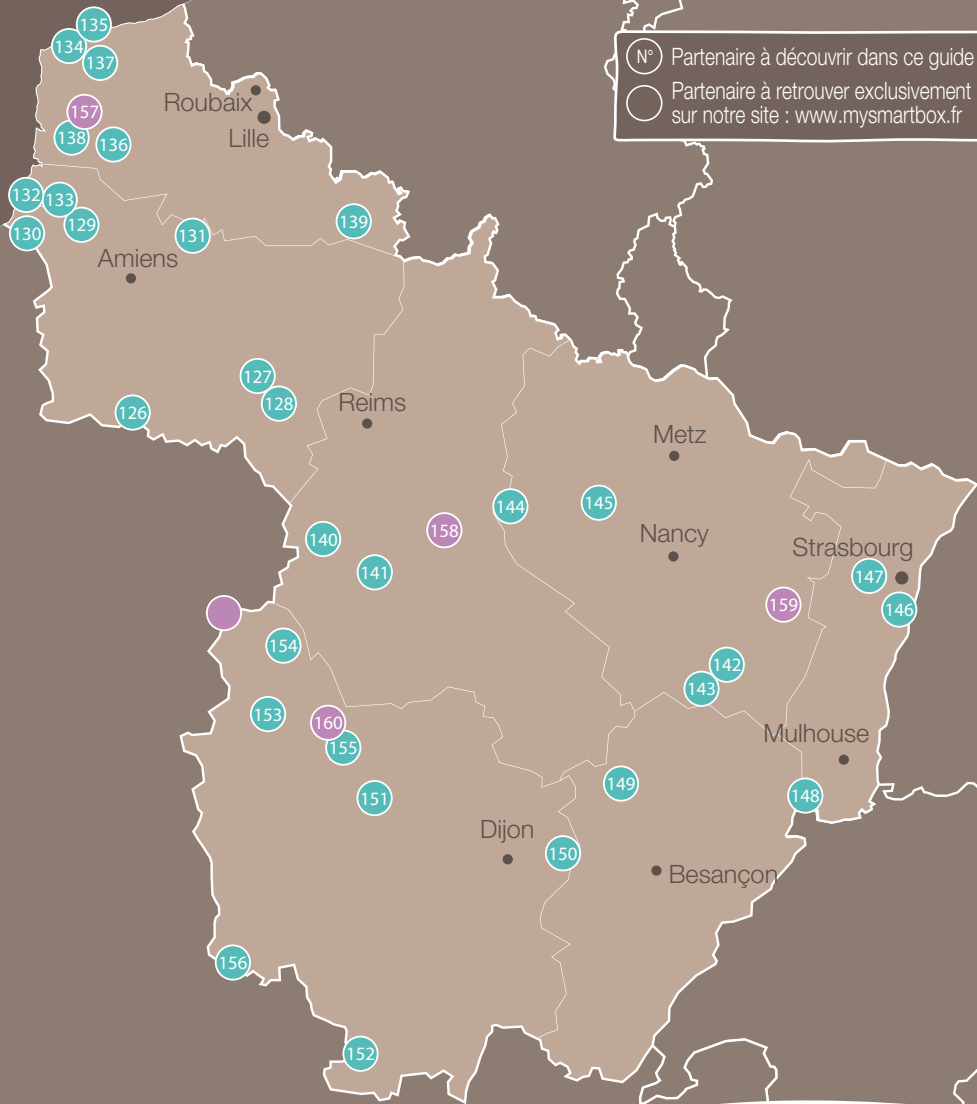




NORD-EST



- N° Partenaire à découvrir dans ce guide
- Partenaire à retrouver exclusivement sur notre site : www.mysmartbox.fr



NORD-EST

MAISONS D'HÔTES DE CHARME

- 126. Le Clos (60)
- 127. Bonbon Plume (02)
- 128. La Carrière l'Evêque (02)
- 129. La Blanche Pierre (80)
- 130. Le Chant des Oiseaux (80)
- 131. Butterworth Farm (80)
- 132. L'Escale de la Baie de Somme (80)
- 133. Les Charmilles (80)
- 134. Le Cercle de Malines (62)
- 135. Chambres d'Hôtes du Parc (62)
- 136. La Gacogne (62)
- 137. Au Petit Tambour d'Autingues (62)
- 138. La Ferme au Blé (62)
- 139. La Grange de Saint-Hilaire (59)
- 140. Le Gîte du Moulin (51)
- 141. Villa Primerose (10)
- 142. Au Palton (88)
- 143. La Louvière (88)
- ♥ 144. La Maison Forte (55)

- 145. Mas Sauvanière (55)
- 146. Au Rouge d'Alsace (67)
- 147. Chez Christelle (67)
- 148. Aux Portes de l'Alsace (90)
- 149. Le Tilleul de Ray (70)
- 150. Martine et Jean Clément (21)
- ♥ 151. La Vigne du Pont (21)
- 152. Les Chambres d'Hôtes du Lac (71)
- 153. La Chartreuse (89)
- 154. Les Rosiers de Cels (89)
- 155. Le Moulin de Poilly (89)
- 156. La Ferme du Château (58)

CHÂTEAUX ET DEMEURES ANCIENNES

- 157. Le Fief d'Hérambault (62)
- 158. Manoir François Ier (51)
- 159. Les Jardins d'Aïka (88)
- 160. Domaine Jean-Marc Brocard (89)

♥ Les coups de cœur de Julian
Plus de partenaires sur **mysmartbox.fr**



© Le Clos

VOTRE CARTE CADEAU

Donne droit pour deux personnes à :

- une nuit en chambre double
- un petit-déjeuner
- un cocktail de bienvenue

INFOS

- Toute l'année.
- Arrivée conseillée entre 16h et 18h.
- Table d'hôtes (sur réservation).
- Salon, terrasse et jardin.

LE CLOS

3 rue du Chêne Noir
60240 Fay-les-Etangs
www.leclosdefay.com

- Beauvais : 34 km (40 min)
- Paris : 68 km (1h10)

L'abus d'alcool est dangereux pour la santé.

126

LE CLOS

PICARDIE • FAY-LES-ETANGS (60)



Au carrefour de la Normandie, de la Picardie et de l'Île-de-France, Le Clos se trouve aux portes du parc naturel régional du Vexin. Dans cette ferme vieille de 300 ans, quatre chambres d'hôtes, toutes joliment aménagées et confortables, accueillent les visiteurs en quête d'authenticité.



LE SAVIEZ-VOUS ?

La Picardie a son lot de personnages célèbres : elle est la patrie de Jean de La Fontaine, Alexandre Dumas et Jules Verne.

127

BONBON PLUME

PICARDIE • COURMELLES (02)



© Bonbon Plume

A Courmelles, Bonbon Plume vous invite à oublier le quotidien le temps d'un séjour à la ferme. Cette bâtisse a subi trois ans de rénovation avant de pouvoir offrir le gîte et le couvert à ses hôtes de passage. Non loin, Soissons vous promet une visite enrichissante.



© Bonbon Plume

VOTRE CARTE CADEAU

Donne droit pour deux personnes à :

- une nuit en chambre double
- un petit-déjeuner

INFOS

- Toute l'année.
- Accès aux personnes handicapées - Internet / Wifi - Animaux admis - Etablissement non fumeur.
- Bar, billard et salon.

BONBON PLUME

976 rue Gambetta
02200 Courmelles
<http://vudinter.net/bonbonplume>

- Soissons : 5 km (10 min)
- Senlis : 60 km (1h)

L'abus d'alcool est dangereux pour la santé.



© La Carrière L'Evêque

VOTRE CARTE CADEAU

Donne droit pour deux personnes à :

- une nuit en chambre double
- un petit-déjeuner
- un cocktail de bienvenue

INFOS

- Ouvert de février à novembre.
- Animaux non admis - Etablissement non fumeur.
- Les enfants ne sont pas autorisés à séjourner dans l'établissement.
- Arrivée conseillée entre 18h et 20h.
- Salon.

LA CARRIÈRE L'EVÊQUE

20 ferme de la Carrière Evêque
02200 Septmonts
www.carriereleveque.com

- Reims : 58 km (50 min)
- Paris : 115 km (1h30)

L'abus d'alcool est dangereux pour la santé.

128

LA CARRIÈRE L'EVÊQUE

PICARDIE • SEPTMONTS (02)



© La Carrière L'Evêque

En région picarde, faites halte à La Carrière l'Evêque, sur les hauteurs de Septmonts. Monument historique, cette ancienne résidence des évêques de Soissons a été fondée au XIIe siècle. Vous séjournerez dans une chambre spacieuse et confortable, avec vue sur la vallée de la Crise.

120

LA BLANCHE PIERRE

PICARDIE • LE PLESSIEL DRUCAT (80)



© La blanche pierre

Soyez les bienvenus à La Blanche Pierre, en Picardie. A quelques encablures du parc du Marquenterre et de sa célèbre baie de Somme, cet ancien corps de ferme en pierre propose trois chambres calmes et spacieuses. Laissez-vous charmer par la côte picarde, ses dunes et ses falaises.



© La blanche pierre

VOTRE CARTE CADEAU

Donne droit pour deux personnes à :

- une nuit en chambre double
- un petit-déjeuner
- un pot de confiture aux fleurs ou une bouteille de cidre à partager

INFOS

- Toute l'année.
- Internet / Wifi - Animaux non admis.
- Arrivée conseillée entre 17h et 19h.
- Salon, jardin et randonnées pédestre et cycliste.

LA BLANCHE PIERRE

80 rue Lesueur
80132 Le Plessiel Drucat
www.lablanchepierre.com

- Abbeville : 8 km (10 min)
- Amiens : 59 km (40 min)

L'abus d'alcool est dangereux pour la santé.



© Le Chant des Oiseaux

VOTRE CARTE CADEAU

Donne droit pour deux personnes à :

- une nuit en chambre double
- un petit-déjeuner

INFOS

- Toute l'année.
- Internet / Wifi - Animaux admis.
- Salon, jardin et parc.

LE CHANT DES OISEAUX

2 rue de Laplace
80220 Buigny-lès-Gamaches
www.gites-du-chant-des-oiseaux.com

- Abbeville : 25 km (30 min)
- Dieppe : 47 km (50 min)

L'abus d'alcool est dangereux pour la santé.

130

LE CHANT DES OISEAUX

PICARDIE • BUIGNY-LÈS-GAMACHES (80)



© Le Chant des Oiseaux

C'est dans la Somme, entre Abbeville et Dieppe, qu'un ancien corps de ferme ainsi que ses dépendances ont été rénovées et transformées en gîte au doux nom de Chant des Oiseaux. Vous passerez un moment de quiétude à la campagne dans votre chambre donnant côté ferme ou côté jardin.

131

BUTTERWORTH FARM

PICARDIE • POZIÈRES (80)



© Butterworth Farm

Le séjour que vous passerez dans cette ancienne grange de Pozières, dans la Somme, sera placé sous le signe de la bonne humeur de vos hôtes. Ils ont décoré l'endroit avec goût, donnant à chaque chambre un nom et un style propres. Au matin, ne ratez pas le petit-déjeuner confectionné avec des produits régionaux !



© Butterworth Farm

VOTRE CARTE CADEAU

Donne droit pour deux personnes à :

- une nuit en chambre double
- un petit-déjeuner
- un cocktail de bienvenue

INFOS

- Toute l'année.
- Accès aux personnes handicapées - Internet / Wifi - Etablissement non fumeur.
- Arrivée conseillée à partir de 17h.
- Salon, jardin et parc.

BUTTERWORTH FARM

430 route de Bazentin
80300 Pozières
www.butterworth-farm.com

- Arras : 35 km (35 min)
- Amiens : 38 km (40 min)

L'abus d'alcool est dangereux pour la santé.



© T. lesage - smartbox

VOTRE CARTE CADEAU

Donne droit pour deux personnes à :

- une nuit en chambre double
- un petit-déjeuner
- un café gourmand

INFOS

- Toute l'année.
- Accès aux personnes handicapées - Etablissement non fumeur.
- Arrivée conseillée à partir de 15h.
- Terrasse et jardin.

L'ESCALE DE LA BAIE DE SOMME

10 route de Rue
80550 Le Crotoy

- Abbeville : 24 km (20 min)
- Amiens : 73 km (50 min)

L'abus d'alcool est dangereux pour la santé.

122

L'ESCALE DE LA BAIE DE SOMME

PICARDIE • LE CROTOY (80)



© T. lesage - smartbox

L'Escale de la Baie de Somme est une maison accueillante située tout près du bord de mer. Le jardin de 6 000 m² et les chambres à l'ambiance marine rappellent tout à fait le patrimoine naturel voisin. Non loin de là, le parc ornithologique du Marquenterre vous dévoilera sa faune.

133

LES CHARMILLES

PICARDIE • SAILLY-FLIBEAUCOURT (80)



© Les charmilles

Dans la Somme, découvrez Les Charmilles pour vivre un séjour de caractère. Vous accéderez, depuis votre chambre, au parc arboré de 12 hectares et au patio. Profitez de la situation idéale de la maison pour vous promener sur la côte picarde, à pied ou à vélo. Prenez la vie côté nature !



© Les charmilles

VOTRE CARTE CADEAU

Donne droit pour deux personnes à :

- une nuit en chambre double
- un petit-déjeuner
- un panier de produits du terroir à partager

INFOS

- Toute l'année sauf de mi-décembre à mi-janvier.
- Accès aux personnes handicapées - Internet / Wifi - Animaux admis (avec supplément).
- Arrivée conseillée entre 11h30 et 12h30 ou entre 17h30 et 19h.
- Patio, terrasse, jeux pour enfants, parc et trampoline.

LES CHARMILLES

11 rue de Port-Le-Grand
80970 Sailly-Flibeaucourt
www.chambres-dhotes-baie-de-somme.com

- Abbeville : 12 km (15 min)
- Le Touquet-Paris-Plage : 52 km (45 min)

L'abus d'alcool est dangereux pour la santé.

134

LE CERCLE DE MALINES

NORD-PAS-DE-CALAIS • CALAIS (62)

« DANS LA DEMEURE D'UN MAÎTRE DENTELLIER »

VOTRE CARTE CADEAU

Donne droit pour deux personnes à :

- une nuit en chambre double
« Venise »
- un petit-déjeuner

INFOS

- Toute l'année.
- Internet / Wifi - Etablissement non fumeur.
- Arrivée conseillée à partir de 17h.
- Salon et jardin.
- Soins et modelages (avec supplément).

LE CERCLE DE MALINES

12 rue de Malines
62100 Calais
www.lecercledemalines.com

- Boulogne-sur-Mer : 35 km (35 min)
- Lille : 100 km (1h30)



Destination...

En plein centre-ville de Calais, à deux pas du théâtre, une ancienne demeure de maître dentellier restaurée s'impose comme une halte bienfaitrice. Le Cercle de Malines a mis sur un intérieur décoré avec goût et raffinement pour vous ravir.

L'esprit des lieux...

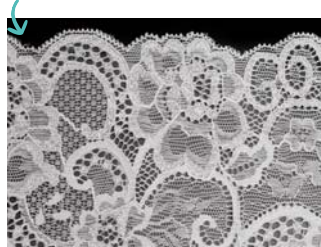
Sur place, vous serez touchés par l'importance accordée aux détails dans cette élégante maison du XIXe siècle. Peut-être aurez-vous envie de réserver les services d'une esthéticienne pour vous délasser durant un soin prodigué dans votre chambre ?

Côté découvertes, vous ne serez pas déçus. La ville de Calais possède un héritage unique : son beffroi, symbole de toute la région, est inscrit au patrimoine mondial de l'Unesco depuis 2005. Et ne manquez surtout pas le célèbre musée de la Dentelle, tout proche !



UN PEU D'HISTOIRE

Calais est connue pour sa dentelle. Réputée pour sa finesse, la richesse de ses motifs et un savoir-faire inégalable, celle que l'on appelait aussi passementerie est la complice de la haute couture.



© Thinkstock

INSOLITE

En 1816, des Anglais de Nottingham introduisirent, en contrebande, des métiers à tisser. Difficile d'imaginer que cet acte est à l'origine de ce qui va faire la renommée de la ville de Calais !



© Thinkstock



© V. Aucoin - Smartbox

VOTRE CARTE CADEAU

Donne droit pour deux personnes à :

- une nuit en chambre double
- « Suite »
- un petit-déjeuner

INFOS

- Toute l'année.
- Internet / Wifi - Animaux non admis - Etablissement non fumeur.
- Arrivée conseillée entre 18h et 20h.
- Table d'hôtes (sur réservation).
- Bibliothèque et salon.

CHAMBRES D'HÔTES DU PARC

101 rue du 11 Novembre
62100 Calais
www.chambres-dhotes-duparc.com

- Boulogne-sur-Mer : 40 km (25 min)
- Dunkerque : 40 km (25 min)

L'abus d'alcool est dangereux pour la santé.

135

CHAMBRES D'HÔTES DU PARC

NORD-PAS-DE-CALAIS • CALAIS (62)



© V. Aucoin - Smartbox

Les Chambres d'Hôtes du Parc se situent face au parc Saint-Pierre et à l'Hôtel de Ville, dont vous pourrez visiter le beffroi. Plongez dans cet univers confortable et authentique et laissez-vous surprendre par le calme qui règne dans cette demeure !

136

LA GACOGNE

NORD-PAS-DE-CALAIS • AZINCOURT (62)



© T. lesage - smartbox

Au cœur du pays des Sept Vallées, découvrez le parc arboré de La Gacogne où fourrés de vivaces, rosiers, fleurs et arbustes invitent à la détente. Cette demeure du XVIII^e siècle sera un havre de paix loin du stress du quotidien.



© T. lesage - smartbox

VOTRE CARTE CADEAU

Donne droit pour deux personnes à :

- une nuit en chambre double
« Romantique », « Espace » ou
« Voyage médiéval »
- un petit-déjeuner
- un verre de vin du Moyen Age

INFOS

- D'avril à fin octobre.
- Etablissement non fumeur.
- Arrivée conseillée à partir de 17h.
- Salon, jardin, parc et randonnée
pédestre.

LA GACOGNE

62310 Azincourt
www.gacogne.com

- Le Touquet : 35 km (30 min)
- Lens : 95 km (1h)

L'abus d'alcool est dangereux pour la santé.



© Au Petit Tambour d'Autingues

VOTRE CARTE CADEAU

Donne droit pour deux personnes à :

- une nuit en chambre double
- un petit-déjeuner

INFOS

- Toute l'année sauf de mi-décembre à mi-janvier.
- Accès aux personnes handicapées - Animaux non admis.
- Arrivée conseillée entre 17h30 et 19h.
- Parc, jardin, barbecue, location de vélos et tennis de table.

AU PETIT TAMBOUR D'AUTINGUES

288 rue de Louches
62610 Autingues
www.petit-tambour.com

- Saint-Omer : 20 km (20 min)
- Boulogne-sur-Mer : 35 km (35 min)

L'abus d'alcool est dangereux pour la santé.

127

AU PETIT TAMBOUR D'AUTINGUES

NORD-PAS-DE-CALAIS • AUTINGUES (62)



© Le petit tambour d'Autingues

Amoureux de la nature, offrez-vous une escapade sur la Côte d'Opale ! Bercés par les embruns marins, venez vous ressourcer Au Petit Tambour d'Autingues. Vous serez accueillis avec chaleur et simplicité dans un cadre authentique et une chambre confortable.

138

LA FERME AU BLÉ

NORD-PAS-DE-CALAIS • CLENLEU (62)



© M. d'Almeida - smartbox

Dans un cadre verdoyant de la vallée de la Course, La Ferme au Blé est une propriété entièrement rénovée. Le calme environnant sera propice à un sommeil réparateur. Dans ce lieu apaisant vous pourrez découvrir la campagne par les sentiers de randonnée.



© La ferme au blé

VOTRE CARTE CADEAU

Donne droit pour deux personnes à :

- une nuit en chambre double
- un petit-déjeuner
- un porte-bonheur en blé tressé offert

INFOS

- De février à décembre.
- Accès aux personnes handicapées.
- Arrivée conseillée avant 18h.
- Billard.
- Sauna et spa (avec supplément et sur réservation).

LA FERME AU BLÉ

111 rue de la Bimoise
62650 Clenleu
www.lafermeauble.fr

- Le Touquet : 25 km (25 min)
- Berck : 28 km (25 min)

L'abus d'alcool est dangereux pour la santé.



© Grange de saint hilaire

VOTRE CARTE CADEAU

Donne droit pour deux personnes à :

- une nuit en chambre double
- un petit-déjeuner

INFOS

- Toute l'année.
- Animaux non admis - Etablissement non fumeur.
- Arrivée conseillée à partir de 18h.
- Promenade en calèche (sur réservation).

LA GRANGE DE SAINT-HILAIRE

8 route d'Aulnoye
59440 Saint-Hilaire-sur-Helpe
<http://grange.saint.hilaire.free.fr>

- Valenciennes : 45 km (45 min)
- Lille : 85 km (1h)

L'abus d'alcool est dangereux pour la santé.

139

LA GRANGE DE SAINT-HILAIRE

NORD-PAS-DE-CALAIS • SAINT-HILAIRE-SUR-HELPE (59)



© Grange de saint hilaire

Au cœur du parc naturel régional de l'Avesnois, La Grange de Saint-Hilaire vous invite à venir vous reposer dans l'une de ses chambres au décor rustique et boisé. Meublées avec soin, elles vous garantissent une nuit apaisante.

1/0

LE GÎTE DU MOULIN

CHAMPAGNE-ARDENNE • LA NOUE (51)



© Le gîte du moulin

Au cœur de la Champagne, Le Gîte du Moulin est une longère briarde située entre vignoble et forêt. Vous serez accueillis chaleureusement et logés dans l'une des deux confortables chambres d'hôtes qu'abrite la demeure. Chacune dispose d'une terrasse privative avec vue sur le jardin fleuri.



© Le gîte du moulin

VOTRE CARTE CADEAU

Donne droit pour deux personnes à :

- une nuit en chambre double
- un petit-déjeuner
- un paquet de biscuits roses de Reims à partager

INFOS

- Toute l'année.
- Animaux non admis.
- Arrivée conseillée à partir de 17h.
- Table d'hôtes (sur réservation).
- Terrasse et jardin.

LE GÎTE DU MOULIN

11 rue du Moulin
51310 La Noue
<http://legitedumoulin.monsite.orange.fr>

- Châlons-en-Champagne : 62 km (50 min)
- Troyes : 65 km (1h)

L'abus d'alcool est dangereux pour la santé.



© Villa primeroze

VOTRE CARTE CADEAU

Donne droit pour deux personnes à :

- une nuit en chambre double
- un petit-déjeuner
- des douceurs en chambre à partager

INFOS

- Toute l'année.
- Internet / Wifi - Animaux admis (sous conditions et avec supplément).
- Arrivée conseillée entre 16h30 et 19h30.
- Cours de danse (avec supplément), salon, terrasse, badminton, jardin et parc.

VILLA PRIMEROSE

94 rue Saint-Rémy
10700 Arcis-sur-Aube
www.villaprimeroze.com

- Troyes : 30 km (30 min)
- Châlons-en-Champagne : 60 km (45 min)

L'abus d'alcool est dangereux pour la santé.

1/1

VILLA PRIMEROSE

CHAMPAGNE-ARDENNE • ARCIS-SUR-AUBE (10)



© Villa Primeroze

Envie de calme et de sérénité ? Ne cherchez plus, vous avez trouvé : la Villa Primeroze, un hôtel particulier de charme au cœur du pays d'Arcis. Tout au long de votre séjour dans cet établissement datant de 1890, vous profiterez du confort de votre chambre et du parc arboré.

1/2

AU PALTON

LORRAINE • RAON-AUX-BOIS (88)



© Au Palton

Ambiance nature pour ce séjour au cœur des Vosges. C'est une charmante demeure, bâtie en pierre et entourée de verdure, qui vous ouvre ses portes. Cette ancienne ferme du XVIII^e siècle a conservé son charme d'antan en se transformant en chambres Afrique et Zen, avec un espace détente doté d'un billard.



© Au Palton

VOTRE CARTE CADEAU

Donne droit pour deux personnes à :

- une nuit en chambre double
- un petit-déjeuner
- un cocktail de bienvenue

INFOS

- Toute l'année sauf les deux dernières semaines d'août et les fêtes de fin d'année.
- Wifi.
- Arrivée conseillée à partir de 18h.
- Table d'hôtes (sur réservation).
- Bar, billard, salon et jardin.

AU PALTON

88220 Raon-aux-Bois
www.aupalton.fr

- Remiremont : 10 km (15 min)
- Epinal : 20 km (20 min)

L'abus d'alcool est dangereux pour la santé.

CHAMBRES D'HÔTES ET CABANES DE LA LOUVIÈRE

LORRAINE • LE CLERJUS (88)

« LA QUIÉTUDE D'UN CHARMANT HAMEAU »

VOTRE CARTE CADEAU

Donne droit pour deux personnes à :

- une nuit en chambre double
« Maison d'hôtes »
- un petit-déjeuner
- une bouteille de vin d'Alsace à partager

INFOS

- Toute l'année sauf fin août.
- Accès aux personnes handicapées - Internet / Wifi - Animaux admis (sous conditions).
- Arrivée conseillée entre 17h et 19h.
- Location de vélo et raquettes, piscine couverte (d'avril à octobre), pêche et randonnée équestre.

CHAMBRES D'HÔTES ET CABANES DE LA LOUVIÈRE

4 le Buisson
88240 Le Clerjus

- Epinal : 27 km (30 min)
- Gérardmer : 45 km (45 min)



© La Louvière

Destination...

Le Clerjus, village typique des montagnes vosgiennes est situé à 587 mètres d'altitude. La vue révèle un paysage à la nature verdoyante. Quel panorama ! C'est ici que se trouve la Louvière, au cœur même d'un vaste parc ombragé.

L'esprit des lieux...

Vous logerez dans une ferme du XIXe siècle, qui laisse la part belle à la nature. Etape fortuite des randonnées équestres très prisées dans cette région, cette demeure promet une nuit calme et paisible. Vous pourrez vous détendre au bord de la piscine, ou profiter de la visite des environs.

L'étang de la Picarde s'impose comme une escapade reposante et charmante. Autre idées de balades : la grotte de la Chaudeau, réplique de celle de Lourdes ou encore l'église Saint-Maurice et son vieil orgue de Ducroquet datant de 1851.



EN PASSANT

L'étang de la Picarde n'est pas un étang naturel. Il a été construit par l'homme et servait de réserve pour les locomotives, du temps des trains à vapeur.



PAUSE CULTURE

Prenez le temps de visiter l'Imagerie d'Epinal, située non loin de là. Son histoire a débuté en 1796. Vous découvrirez tout sur la carterie et les images d'Epinal de notre enfance à nos jours. L'imagerie recèle d'un patrimoine d'archives et d'objets impressionnants, garant de l'artisanat typique des Vosges.



144

LA MAISON FORTE

LORRAINE • REVIGNY-SUR-ORNAIN (55)



« VIVE LA CAMPAGNE ! »

VOTRE CARTE CADEAU

Donne droit pour deux personnes à :

- une nuit en chambre double
- un petit-déjeuner

INFOS

- Toute l'année.
- Animaux admis (avec supplément).
- Arrivée conseillée entre 17h30 et 19h30.
- Salon, terrasse et jardin.

LA MAISON FORTE

6 place Henriot du Coudray
55800 Revigny-sur-Ornain
www.lamaisonforte.fr

- Bar-le-Duc : 15 km (20 min)
- Nancy : 100 km (1h30)



Destination...

La commune de Revigny-sur-Ornain est une charmante escale, compromis parfait entre ville et campagne. Située à tout juste quinze kilomètres de Bar-le-Duc, elle saura vous séduire. D'autant plus si vous choisissez La Maison Forte, ce lieu authentique qui vous accueille pour une nuit exceptionnelle.

L'esprit des lieux...

La bâtisse imposante possède des douves du XVIII^e siècle entièrement restaurées qui réveilleront vos instincts de châtelain. L'intérieur est à l'image du reste, alliant modernité et confort. En plein cœur du village, La Maison Forte est entourée d'un vaste jardin où il fait bon se promener.

A moins que vous ne préfériez rêvasser dans le verger ou le potager. Pour les amateurs de flânerie, rendez-vous sous les hêtres pleureurs bicentennaires, ou sur les pelouses qui remplacent l'eau des anciennes douves !



LE SAVIEZ-VOUS ?

Les environs de Revigny-sur-Ornain regorgent d'œuvres architecturales de la Renaissance. D'inspiration religieuse, sculptures du lorrain Ligier Richier sont la force du patrimoine de la région.



CLIENTS CÉLÈBRES

En 1559, François II, de retour de sacre, fit halte à la Maison Forte avec son épouse Marie Stuart, sa mère Catherine de Médicis et le philosophe Montaigne. Une plongée dans l'histoire de ces personnages du XVI^e siècle.



LA PLAYLIST POUR FAIRE L'AMOUR



EN MUSIQUE...

- *I'm Gonna Love You Just a Little*, Barry White
- *Sexual Healing*, Marvin Gaye
- *Glory Box*, Portishead
- *Tear Drop*, Massive Attack
- *Cream*, Prince
- *Je t'aime moi non plus*, Serge Gainsbourg
- *I Want Just Make Love to You*, Etta James
- *Kozmic Blues*, Janis Joplin
- *Bang Bang (My Baby Shot Me Down)*, Nancy Sinatra
- *Exit Music*, Radiohead
- *Love to Love*, Donna Summer
- *Wicked Game*, Chris Isaak
- *Live From Mars*, David Bowie
- *It's a Man's, Man's World*, James Brown
- *Dream Brother*, Jeff Buckley
- *Riders on the Storm*, The Doors
- *Venus in Furs*, The Velvet Underground
- *Playground Love*, Air
- *Foxy Lady*, Jimi Hendrix
- *The Greatest*, Cat Power



© Mas Sauvanière

VOTRE CARTE CADEAU

Donne droit pour deux personnes à :

- une nuit en chambre double
- un petit-déjeuner
- un cadeau de bienvenue

INFOS

- Toute l'année.
- Internet / Wifi.
- Arrivée conseillée avant 22h.
- Bibliothèque, jardin et randonnée pédestre.
- Piscine et bain bouillonnant (avec supplément),

MAS SAUVANIÈRE

9 chemin de la Garenne
55300 Saint-Mihiel
www.bedandbreakfast.eu

- Bar-le-Duc : 36 km (35 min)
- Nancy : 73 km (1h)

L'abus d'alcool est dangereux pour la santé.

1/5

MAS SAUVANIÈRE

LORRAINE • SAINT-MIHIEL (55)



© Mas Sauvanière

Partez à la découverte de la Lorraine en passant une nuit tranquille au Mas Sauvanière, installé au milieu des bois et des champs, à Saint-Mihiel. Lors de votre séjour chez l'habitant, vous pourrez admirer un riche patrimoine et goûter à des spécialités locales savoureuses.

1/6

AU ROUGE D'ALSACE

ALSACE • GERSTHEIM (67)



© Au Rouge d'Alsace

Au Rouge d'Alsace, situé entre Strasbourg et Colmar, est un lieu de villégiature ancré au cœur de la tradition. Vaisseliers en bois massif, dentelles et cuisine régionale, tout ici est réuni pour vous faire ressentir dépaysement et authenticité. Vous apprécierez le charme d'antan de cette jolie maison d'hôtes.



© Au Rouge d'Alsace

VOTRE CARTE CADEAU

Donne droit pour deux personnes à :

- une nuit en chambre double
- un petit-déjeuner

INFOS

- Toute l'année sauf de mi-juin à début juillet et octobre.
- Accès aux personnes handicapées - Animaux admis - Etablissement non fumeur.
- Arrivée conseillée à 17h en été et 19h en hiver.
- Table d'hôtes (sur réservation).
- Salon et jardin.

AU ROUGE D'ALSACE

2 A rue du Général de Gaulle
67150 Gerstheim
aurougedalsacechambresdhotels.blogspot.com

- Strasbourg : 25 km (30 min)
- Colmar : 35 km (35 min)

L'abus d'alcool est dangereux pour la santé.



© Chez Christelle

VOTRE CARTE CADEAU

Donne droit pour deux personnes à :

- une nuit en chambre double
- un petit-déjeuner
- deux pains d'épices à partager

INFOS

- Toute l'année sauf en décembre.
- Internet / Wifi - Animaux non admis.
- Arrivée conseillée entre 17h et 19h.
- Jardin et terrasse.

CHEZ CHRISTELLE

6 rue des Vosges
67870 Griesheim-près-Molsheim
www.chambres-hotes-alsace.net

- Strasbourg : 30 km (20 min)
- Colmar : 55 km (40 min)

L'abus d'alcool est dangereux pour la santé.

1/7

CHEZ CHRISTELLE

ALSACE • GRIESHEIM-PRÈS-MOLSHEIM (67)



© Chez Christelle

Chez Christelle est une belle maison alsacienne à colombages, dont la décoration intérieure mêle tradition et modernité. Le grand jardin fleuri et la terrasse vous permettront de souffler au retour de vos escapades.

1/8

AUX PORTES DE L'ALSACE

FRANCHE-COMTÉ • SUARCE (90)



© Aux Portes de l'Alsace

Découvrez un lieu calme au cœur du village de Suarce, entre l'Alsace et la Franche-Comté. Votre hôte vous accueille dans sa demeure à colombages du XVIII^e siècle totalement imprégnée de son charme original. Cette halte à la campagne sera bercée par le confort de la maison et de la terrasse.



© Aux Portes de l'Alsace

VOTRE CARTE CADEAU

Donne droit pour deux personnes à :

- une nuit en chambre double
- un petit-déjeuner
- un cocktail de bienvenue

INFOS

- Toute l'année.
- Internet / Wifi - Animaux non admis.
- Arrivée conseillée à partir de 17h.
- Table d'hôtes (sur réservation).
- Randonnées pédestre et cycliste.

AUX PORTES DE L'ALSACE

22 rue Principale
90100 Suarce
www.chambresdhotesenalsace.fr

- Belfort : 20 km (20 min)
- Mulhouse : 35 km (40 min)

L'abus d'alcool est dangereux pour la santé.



© LE TILLEUL DE RAY

VOTRE CARTE CADEAU

Donne droit pour deux personnes à :

- une nuit en chambre double
- un petit-déjeuner
- un cours de relaxation (30 min)

INFOS

- Toute l'année.
- Internet / Wifi.
- Arrivée conseillée entre 17h et 19h.
- Bibliothèque, cheminée, salon, terrasse, jardin, pêche et randonnées pédestre et cycliste.
- Cours de relaxation.

LE TILLEUL DE RAY

14 rue Sainte Anne
70130 Ray-sur-Saône
www.letilleulderay.eu

- Besançon : 51 km (55 min)
- Dijon : 76 km (1h15)

L'abus d'alcool est dangereux pour la santé.

1/9

LE TILLEUL DE RAY

FRANCHE-COMTÉ • RAY-SUR-SAÔNE (70)



© LE TILLEUL DE RAY

Au cœur de la vallée de la Saône, découvrez Le Tilleul de Ray. Cette maison d'hôtes allie avec goût l'esprit rustique de la campagne et le confort citadin. Découverte du château, randonnée et relaxation occuperont votre séjour.

150

MARTINE ET JEAN CLÉMENT

BOURGOGNE • LAMARCHE-SUR-SAÔNE (21)



© Martine et Jean Clément

Au cœur de la Bourgogne, dans le village de Larmarche-sur-Saône, venez découvrir cette ancienne dépendance de château, aux pieds de la Saône. Vos hôtes vous réservent un accueil chaleureux et vous offrent tout le confort pour un séjour apaisant et gourmand.



© D. Fix- Smartbox

VOTRE CARTE CADEAU

Donne droit pour deux personnes à :

- une nuit en chambre double
- un petit-déjeuner

INFOS

- Toute l'année.
- Internet / Wifi - Etablissement non fumeur.
- Arrivée conseillée à partir de 18h.
- Table d'hôtes (sur réservation).
- Bibliothèque, piscine, terrasse, jardin et mise à disposition de vélos.

MARTINE ET JEAN CLÉMENT

15 rue du Pont
21760 Larmarche-sur-Saône
<http://chambres.clement.free.fr>

- Besançon : 66 km (55 min)
- Dijon : 30 km (25 min)

151

LA VIGNE DU PONT

BOURGOGNE • VIEUX-CHÂTEAU (21)



« EN BOURGOGNE, IL N'Y A PAS QUE DES VIGNES ! »



Destination...

La Côte-d'or est réputée pour ses roches de granit rose appelées roches Sainte-Catherine. La Vigne du Pont, escale idéale pour les amoureux des grands espaces, est faite de cette pierre typique.

L'esprit des lieux...

La Vigne du Pont est un lieu calme et serein... Non loin coule une rivière qui fait le bonheur des amateurs de pêche. Un charme authentique que l'on retrouve jusque dans la décoration des chambres. Le bon goût est partout et la promesse d'une nuit reposante est tenue.

La découverte du village d'à peine cent habitants vaut le détour. C'est aussi un paradis pour les randonneurs, avec des pistes accessibles à tous, dont le chemin secondaire de Saint-Jacques-de-Compostelle.



© La Vigne du Pont



© La Vigne du Pont

VOTRE CARTE CADEAU

Donne droit pour deux personnes à :

- une nuit en chambre double
- un petit-déjeuner
- un cocktail de bienvenue

INFOS

- Toute l'année sauf vacances de Noël.
- Internet - Etablissement non fumeur.
- Escalade et randonnée pédestre.

LA VIGNE DU PONT

14 rue de l'Eglise
21460 Vieux-Château
www.lavignedupont.com

- Semur-en-Auxois : 17 km (15 min)
- Avallon : 23 km (20 min)

152

LES CHAMBRES D'HÔTES DU LAC

BOURGOGNE • ANZY-LE-DUC (71)

« ESCAPADE À DEUX DANS LE BRIONNAIS »



Destination...

Le Brionnais, en Bourgogne, est réputé pour ses monuments ainsi que pour sa bonne chère. Dans un cadre verdoyant se trouvent Les Chambres d'Hôtes du Lac, une bâtisse du XI^e siècle qui vous ouvre ses portes pour la nuit.

L'esprit des lieux...

Dans cette région, vous pourrez goûter aux attraits de la vallée de l'Arconce, avec le circuit de ses authentiques églises romanes et le prieuré d'Anzy-le-Duc, dont la particularité est d'avoir un clocher octogonal à trois étages. Il est classé aux monuments historiques depuis 1851.

Le soir, c'est dans les dépendances du vieux château que vous pourrez profiter d'une nuit paisible. Vous dormirez dans l'une des cinq chambres d'hôtes de caractère. Charme et tradition seront au programme de cette échappée belle !



© Chambres d'hôtes du lac



© Chambres d'hôtes du lac

VOTRE CARTE CADEAU

Donne droit pour deux personnes à :

- une nuit en chambre double
- un petit-déjeuner
- une bouteille d'huile locale ou une bouteille de vin à partager

INFOS

- Toute l'année.
- Accès aux personnes handicapées - Internet / Wifi - Etablissement non fumeur.
- Arrivée conseillée à partir de 16h.
- Jardin et parc.

LES CHAMBRES D'HÔTES DU LAC

Le Lac
71110 Anzy-le-Duc
www.chambres-dhotes-anzy-le-duc.fr

- Vichy : 67 km (1h)
- Mâcon : 78 km (1h10)



© La Chartreuse

VOTRE CARTE CADEAU

Donne droit pour deux personnes à :

- une nuit en chambre double
- un petit-déjeuner
- un cocktail de bienvenue

INFOS

- Toute l'année.
- Internet / Wifi - Etablissement non fumeur.
- Arrivée conseillée entre 17h et 19h.
- Table d'hôtes (sur réservation).
- Salon, terrasse et jardin.
- Spa et piscine.

LA CHARTREUSE

5 rue des Chartreux
Hameau de Sarrigny
89110 Poilly-sur-Tholon
www.lachartreuse.fr

- Auxerre : 12 km (15 min)
- Sens : 47 km (50 min)

L'abus d'alcool est dangereux pour la santé.

153

LA CHARTREUSE

BOURGOGNE • POILLY-SUR-THOLON (89)



© La chartreuse

Une grande longère bourguignonne du XVII^e siècle vous attend à Poilly-sur-Tholon. Cette maison d'hôtes à la décoration chaude et contemporaine propose cinq chambres aux noms évocateurs : Câline, Passion, Romance, Douceur et Tendresse, qui seront le cadre idyllique pour un séjour en pays auxerrois.

15%

LES ROSIERS DE CELS

BOURGOGNE • LES SIÈGES (89)



© Les Rosiers de Cels

C'est entre la Champagne et la Bourgogne que se situe la ville des Sièges, dans l'Yonne. Vos hôtes vous ouvrent les portes de leur demeure de caractère le temps d'une nuit et d'un petit-déjeuner. Ils se feront également un plaisir de vous conseiller sur les différentes activités alentours.



© Les Rosiers de Cels

VOTRE CARTE CADEAU

Donne droit pour deux personnes à :

- une nuit en chambre double
- un petit-déjeuner
- des produits régionaux faits maison à partager

INFOS

- Toute l'année.
- Internet / Wifi - Etablissement non fumeur.
- Bibliothèque, salon, jardin et parc.

LES ROSIERS DE CELS

21 place de l'Eglise
89190 Les Sièges
www.les-rosiers-de-cels.com

- Sens : 21 km (25 min)
- Troyes : 51 km (40 min)

L'abus d'alcool est dangereux pour la santé.



© Le moulin de poilly-sur-serein

VOTRE CARTE CADEAU

Donne droit pour deux personnes à :

- une nuit en chambre double
- un petit-déjeuner

INFOS

- Toute l'année sauf fêtes de Noël et en janvier.
- Animaux non admis - Etablissement non fumeur.
- Arrivée conseillée à partir de 18h.
- Table d'hôtes (sur réservation).

LE MOULIN DE POILLY

1 rue des Fosses
89310 Poilly-sur-Serein
www.lemoulindepoilly.com

- Auxerre : 25 km (30 min)
- Avallon : 42 km (35 min)

L'abus d'alcool est dangereux pour la santé.

155

LE MOULIN DE POILLY

BOURGOGNE • POILLY-SUR-SEREIN (89)



Au cœur de la Bourgogne, sur des terres viticoles renommées, Le Moulin de Poilly-sur-Serein vous charmera par son cadre authentique. Ancien moulin à eau datant de 1836, l'édifice a été réhabilité par ses propriétaires qui l'ont transformé en maison d'hôtes de caractère.



PAUSE LITTÉRAIRE

Edmond Billaudot, l'oracle de Victor Hugo et d'Alexandre Dumas, est un enfant du pays. Mage occultiste, il prédit la défaite de Sedan à Napoléon III et annonça la Première Guerre mondiale.

156

LA FERME DU CHÂTEAU

BOURGOGNE • TRESNAY (58)



© La Ferme du Château

Bienvenue à La Ferme du Château. En pleine campagne de la Nièvre, à quelques pas de Nevers et Moulins, venez découvrir cet ancien corps de ferme entièrement rénové. Après le petit-déjeuner, vous partirez sur les routes de la région. Voici un séjour conçu pour vous déconnecter du quotidien !



© La Ferme du Château

VOTRE CARTE CADEAU

Donne droit pour deux personnes à :

- une nuit en chambre double
- un petit-déjeuner
- un apéritif de bienvenue

INFOS

- Toute l'année sauf en décembre et janvier.
- Accès aux personnes handicapées - Wifi - Animaux non admis.
- Arrivée conseillée à partir de 16h.
- Piscine et étang.

LA FERME DU CHÂTEAU

Le Bourg
58240 Tresnay
www.chambres-hotes-ferme-du-chateau.com

- Moulins : 20 km (15 min)
- Nevers : 37 km (45 min)

L'abus d'alcool est dangereux pour la santé.



© Le fief d'herambault

VOTRE CARTE CADEAU

Donne droit pour deux personnes à :

- une nuit en chambre double
- un petit-déjeuner

INFOS

- De mi-février à mi-décembre.
- Accès aux personnes handicapées - Animaux admis (avec supplément).
- Arrivée conseillée avant 19h.
- Collation paysanne (sur réservation).
- Cours de cuisine (sur réservation), estaminet, parc arboré et randonnée cycliste (avec supplément).

LE FIEF D'HÉRAMBULT

23-25 rue de Sehen

62170 Montcavrel

www.hotels-montreuil.com

- Le Touquet-Paris-Plage : 22 km (30 min)
- Abbeville : 56 km (40 min)

L'abus d'alcool est dangereux pour la santé.

157

LE FIEF D'HÉRAMBULT

NORD-PAS-DE-CALAIS • MONTCAVREL (62)



© Le fief d'herambault

Dans un lieu chargé d'histoire, partez à la rencontre du Pas-de-Calais de façon insolite, dans les anciennes dépendances d'un château : Le Fief d'Hérambault. Profitez de la tranquillité de la cour, que vous pourrez admirer depuis votre chambre, et laissez-vous guider par vos envies de découvertes !

158

MANOIR FRANÇOIS IER

CHAMPAGNE-ARDENNE • VITRY-LE-FRANÇOIS (51)



© Manoir François Ier

C'est dans l'un des plus beaux quartiers de Vitry-le-François que se trouve le Manoir François Ier. Vous dormirez dans l'une des ravissantes chambres de cette demeure des années 1920 dont les noms de fleurs évoquent le raffinement et vous profiterez des nombreux équipements haut de gamme de l'établissement.



© Manoir François Ier

VOTRE CARTE CADEAU

Donne droit pour deux personnes à :

- une nuit en chambre double
« Camomille »
- un petit-déjeuner

INFOS

- Toute l'année.
- Internet / Wifi - Animaux admis.
- Salon et jardin.
- Piscine, bain bouillonnant, hammam et sauna (avec supplément).

MANOIR FRANÇOIS IER

1-3 boulevard François Ier
51300 Vitry-le-François
www.manoirfrancois1er.com

- Reims : 75 km (50 min)
- Epervay : 70 km (45 min)

L'abus d'alcool est dangereux pour la santé.



© Les Jardins d'Aïka

VOTRE CARTE CADEAU

Donne droit pour deux personnes à :

- une nuit en chambre double
- un petit-déjeuner
- une boisson de bienvenue

INFOS

- Toute l'année.
- Internet.
- Arrivée conseillée entre 17h30 et 19h.
- Baignade privée et parking.

LES JARDINS D'AÏKA

37 avenue Faidherbe
88110 Raon-l'Etape
www.lesjardinsdaika.com

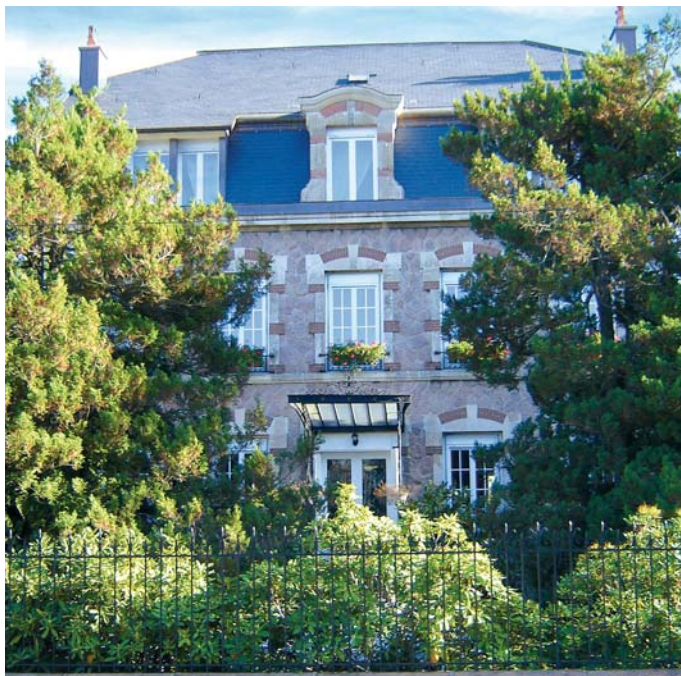
- Nancy : 60 km (1h)
- Strasbourg : 80 km (1h)

L'abus d'alcool est dangereux pour la santé.

150

LES JARDINS D'AÏKA

LORRAINE • RAON-L'ETAPE (88)



© Les jardins d'aïka

En bordure des Hautes-Vosges, dans le village de Raon-l'Etape, le parc arboré de 7000 m² des Jardins d'Aïka est une véritable invitation à la détente. La maison de maître dans laquelle vous logerez, qui date de 1892, saura vous séduire grâce à ses parquets d'époque, ses meubles en bois et sa décoration raffinée.

140

DOMAINE JEAN-MARC BROCARD

BOURGOGNE • CHABLIS (89)



© Domaine Jean-Marc Brocard

Dans le centre de Chablis, une maisonnette à colombages vous attend. Placé sous le signe de la vigne, votre séjour sera parrainé par le Domaine Jean-Marc Brocard, dont la boutique se trouve au rez-de-chaussée. Accueillis par l'un des responsables du caveau, vous pourrez profiter d'une dégustation de vins du domaine.



© Domaine Jean-Marc Brocard

VOTRE CARTE CADEAU

Donne droit pour deux personnes à :

- une nuit en chambre double
- un petit-déjeuner « Traditionnel »
- une dégustation de chablis

INFOS

- Toute l'année.
- Internet / Wifi.
- Salon.

DOMAINE JEAN-MARC BROCARD

1 place Charles de Gaulle
89800 Chablis
www.brocard.fr

- Auxerre : 21 km (20 min)
- Troyes : 72 km (1h10)

L'abus d'alcool est dangereux pour la santé.

CONDITIONS GÉNÉRALES D'UTILISATION

✓ QUI EST SMARTBOX ?

La société Smartbox Experience Limited (ci-après « Smartbox ») est une société de droit irlandais, au capital de 10 000€ dont le siège social est situé 4th Floor, Block E/F, George's Quay House, Townsend Street, Dublin 2 Irlande, enregistrée sous le numéro 463103.

Smartbox agit en tant qu'apporteur d'affaires et émet des coffrets cadeaux au nom et pour le compte de partenaires qui fournissent les prestations contenues dans le coffret cadeau.

Les coffrets cadeaux sont disponibles sous format papier en la forme d'un boîtier, ou sous format électronique sous le nom de « e-box ». Qu'ils soient édités sur support imprimé ou numérique, les coffrets cadeaux ou e-box consistent en :

- Un guide illustré figurant dans le coffret ou accessible en ligne décrivant l'ensemble des prestations proposées par les différents partenaires sélectionnés par Smartbox.
- Un chèque cadeau sans valeur faciale, qui permet de régler le prix forfaitaire d'une ou plusieurs prestations à sélectionner parmi les différents choix figurant dans le guide. Par chèque cadeau, on entend aussi bien le chèque cadeau imprimé contenu dans le boîtier de coffrets cadeaux que le billet électronique reçu par courriel dans le cas de l'e-box et donnant droit à la prestation choisie.

Smartbox est immatriculée au registre des opérateurs de voyages et de séjours en France sous le numéro IM092100098. Dans ce cadre, Smartbox a valablement souscrit une assurance auprès de GAN Assurance n° 086505694 et bénéficie d'une garantie financière auprès de la banque BESV France.

✓ QUELLE EST LA PRESTATION ACCESSIBLE PAR VOTRE CHÈQUE CADEAU SMARTBOX ?

Le chèque cadeau est valable pour une seule prestation, parmi celles proposées dans le guide illustré ou sur le site internet www.smartbox.com.

A noter : lors de la réservation d'un séjour, il sera possible pour le bénéficiaire, moyennant un complément de prix, de réserver des activités et/ou des nuits supplémentaires.

Le chèque cadeau donne droit à une prestation différente d'un partenaire à l'autre, comme indiquée dans le guide ou sur le site internet.

Le client est informé que le prix de la prestation peut être différent du prix de vente du coffret cadeau.

La prestation du chèque cadeau peut ou non inclure le transport jusqu'au lieu de la prestation du partenaire sélectionné.

Le contenu des prestations et les partenaires figurant dans le coffret cadeau peuvent être amenés à changer pendant la durée de validité du chèque cadeau, sans que cela n'engage la responsabilité de Smartbox. Smartbox s'engage à vous proposer des solutions de substitution.

Le Bénéficiaire du coffret cadeau est invité à se rendre sur le site www.smartbox.com pour consulter la dernière mise à jour du guide électronique correspondant au coffret et pour consulter l'erratum en ligne sur le site. Vous pouvez également nous contacter par téléphone au numéro Azur® 0811 460 693* ou via notre formulaire de contact sur www.smartbox.com, rubrique Aide & Contact.



COMMENT UTILISER VOTRE CHÈQUE CADEAU SMARTBOX ?

Qu'il soit reçu en mains propres ou sous forme numérique, votre coffret cadeau Smartbox peut être utilisé pendant toute sa durée de validité, à savoir jusqu'à 18 mois après passage en caisse.

Avant de bénéficier de votre expérience Smartbox, il est recommandé de vérifier la validité du chèque cadeau.

Pour cela, rendez-vous sur le site www.mysmartbox.fr et cliquez sur le bouton « Je vérifie la validité de mon coffret cadeau » ou créez un compte « Mysmartbox » puis enregistrez votre coffret à l'aide de votre code de confirmation (indiqué sur votre chèque cadeau). Vous pouvez également contacter le numéro Azur* 0811 460 693*.

Pour réserver un séjour, deux modes de réservation sont disponibles :

- Si vous souhaitez réserver par Internet, la création d'un compte sur l'espace « MySmartbox » est obligatoire.
Pour cela, vous devez vous rendre sur le site www.mysmartbox.fr et créer votre compte. Une fois connecté, enregistrez votre coffret cadeau ou votre e-box. Cliquez sur « profiter de mon coffret » pour commencer votre réservation. Le code confidentiel à 9 chiffres indiqué sur votre chèque cadeau vous sera demandé pour valider votre réservation.
- Si vous souhaitez réserver par téléphone, contactez nos conseillers au numéro Azur* 0811 460 693*.
Pour la réservation de toute autre prestation, vous contacterez directement le partenaire.

Smartbox peut être amenée à collecter les données personnelles concernant le bénéficiaire pour traiter ses demandes (vérification de validité du chèque cadeau, demande de création de compte, réservation etc...). Elles font l'objet d'un traitement informatique par Smartbox à des fins de gestion de son fichier clients, d'études marketing, de statistiques et de prospection commerciale. Sous réserves d'avoir obtenu le consentement préalable du bénéficiaire, ses données pourront être transmises aux mêmes fins à des tiers. A des fins de sous-traitance certaines de ces données sont transférées hors de l'Union Européenne, ce transfert étant encadré par des clauses contractuelles conformes à celles établies par la Commission européenne. Conformément à la loi Informatique et Libertés, le bénéficiaire dispose d'un droit d'accès, de rectification, d'opposition et de suppression des données le concernant, qu'il peut exercer en écrivant à l'adresse de correspondance suivante : Smartbox, Service Marketing relationnel - 19-21 avenue Dubonnet 92417 Courbevoie Cedex.

CONDITIONS GÉNÉRALES D'UTILISATION



QUELLES SONT LES MODALITÉS DE DÉLIVRANCE DE LA PRESTATION ?

Le chèque cadeau est valable la semaine et le week-end selon les disponibilités et les heures et les jours d'ouverture du partenaire.

Seule la présentation par le bénéficiaire de l'e-mail ou du courrier de confirmation pour les séjours et du chèque cadeau avec la zone grisée non découverte (sauf dans le cas d'une e-box) pour toute autre activité, donne droit à une prestation.

La délivrance de la prestation est soumise aux conditions spécifiques du partenaire choisi, telles que les conditions d'annulation, de modification de la réservation, des conditions physiques ou d'âge du(es) bénéficiaire(s).

Pour les séjours, le bénéficiaire pourra modifier ou annuler sa réservation sans frais si cette demande intervient plus de 10 jours avant la date prévue d'exécution de la prestation. Passé ce délai, aucune modification ou annulation ne pourra être prise en compte, ni donner droit à remboursement.

Il est rappelé que Smartbox a une mission d'intermédiaire entre le bénéficiaire et le partenaire et en aucun cas Smartbox achète la prestation du partenaire.

Le partenaire est toujours responsable de la bonne exécution de la prestation.

Il est seul responsable, hors coffret cadeau ou e-box proposant un séjour ou un forfait touristique. En matière de forfait touristique, la responsabilité de Smartbox est définie par l'article L. 211-16 du Code du tourisme.

Smartbox ne peut en aucun cas voir sa responsabilité engagée si l'inexécution ou la mauvaise exécution du contrat est imputable soit au bénéficiaire, soit au fait imprévisible et insurmontable d'un tiers étranger à la fourniture des prestations prévues au contrat, soit à un cas de force majeure. En tout état de cause, le distributeur commercialise les coffrets cadeaux au nom et pour le compte de Smartbox et ne saurait voir sa responsabilité engagée du fait de l'exécution d'une quelconque prestation.

Les photographies présentées dans le coffret cadeau ou l'e-box, ainsi que dans le guide illustré ou sur le guide en ligne ne sont pas contractuelles. Toute reproduction partielle ou entière est strictement interdite. Les photos présentent sur les pages d'illustration proviennent de banques d'images : Fotolia, iStockphoto, Thinkstock et Shutterstock.

Le coffret cadeau est échangeable gratuitement pendant sa durée de validité contre un autre coffret physique en cas d'échange en boutique Smartbox, ou contre une E-box (coffret dématérialisé) en cas d'échange sur internet. Vous pouvez également échanger votre coffret cadeau après sa date limite d'utilisation sous certaines conditions. Voir modalités sur le site www.smartbox.com/fr/le-contrat-smartbox

En cas de perte, de vol, de destruction ou de non utilisation du chèque cadeau passé le délai de 6 mois après la date limite d'utilisation, le bénéficiaire ne pourra prétendre à un remboursement ni à une compensation de quelque nature que ce soit.

Pour plus d'informations sur les conditions d'utilisation, veuillez consulter notre site Internet www.smartbox.com.