

smartbox



*Rituels et spas  
d'exception à deux*



*Le cadeau à verre*



*Voilà l'un des plus beaux cadeaux : un moment à vivre !*

Ce moment, petite parenthèse ou grande émotion, pour soi ou à partager, nous l'avons imaginé pour vous.

Nous avons sélectionné, en pensant à vos envies de détente et de cocooning, des partenaires qui vous accueilleront et prendront soin de vous pour que cette pause zen soit unique.

Ces pages vous livreront un avant-goût de ces instants de bien-être, et vous trouverez l'offre complète sur notre site Internet.

A présent, nous vous invitons à flâner, rêver... oser, puis choisir au gré de votre envie.

Nous espérons que cet instant choisi vous séduira.

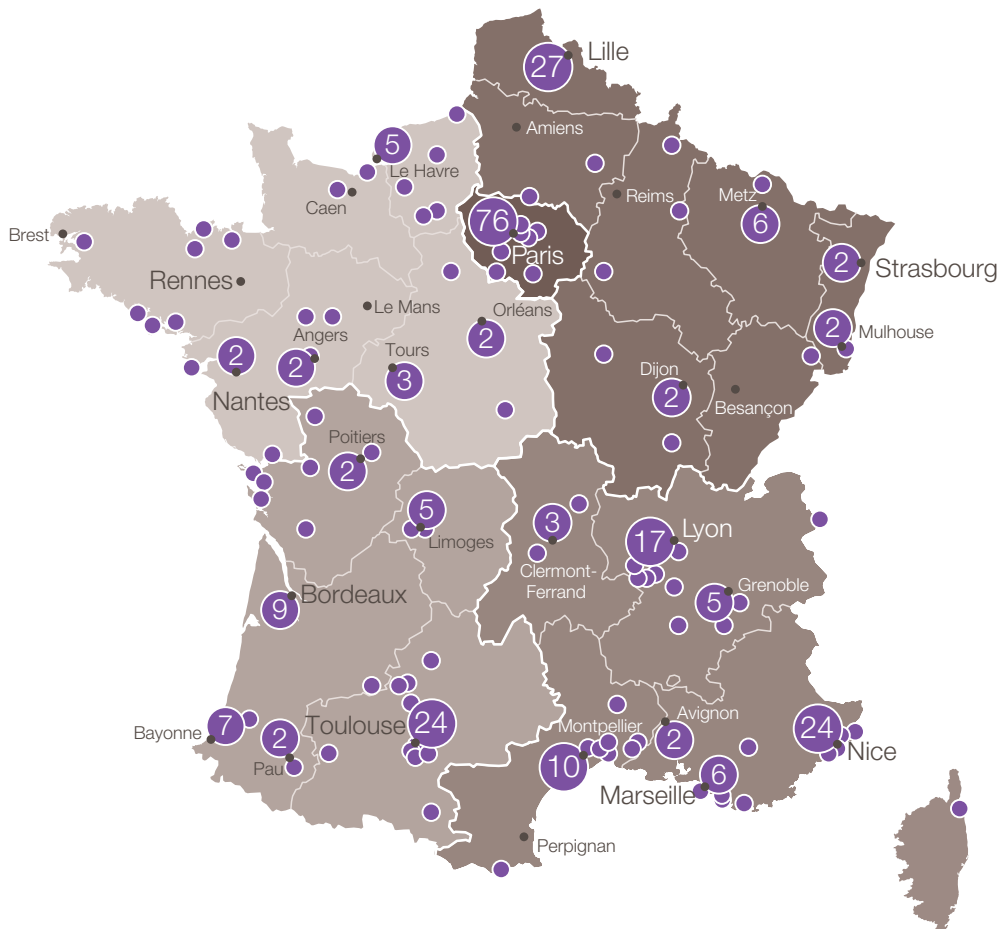
Profitez pleinement !

*Toute l'équipe de Smartbox*



**smartbox**

# 400 SOINS PARTOUT EN FRANCE



N° Nombre de soins par ville

# SOMMAIRE



## PARIS

**76** soins

51 dans le guide p.1 à 26

25 sur [mysmartbox.fr](http://mysmartbox.fr)

## ÎLE-DE-FRANCE

**29** soins

20 dans le guide p.27 à 38

9 sur [mysmartbox.fr](http://mysmartbox.fr)



## NORD-EST

**57** soins

48 dans le guide p.39 à 60

9 sur [mysmartbox.fr](http://mysmartbox.fr)

## SUD-EST

**102** soins

48 dans le guide p.61 à 86

54 sur [mysmartbox.fr](http://mysmartbox.fr)



## SUD-OUEST

**98** soins

54 dans le guide p.87 à 108

44 sur [mysmartbox.fr](http://mysmartbox.fr)

## NORD-OUEST

**43** soins

25 dans le guide p.109 à 122

18 sur [mysmartbox.fr](http://mysmartbox.fr)









PARIS

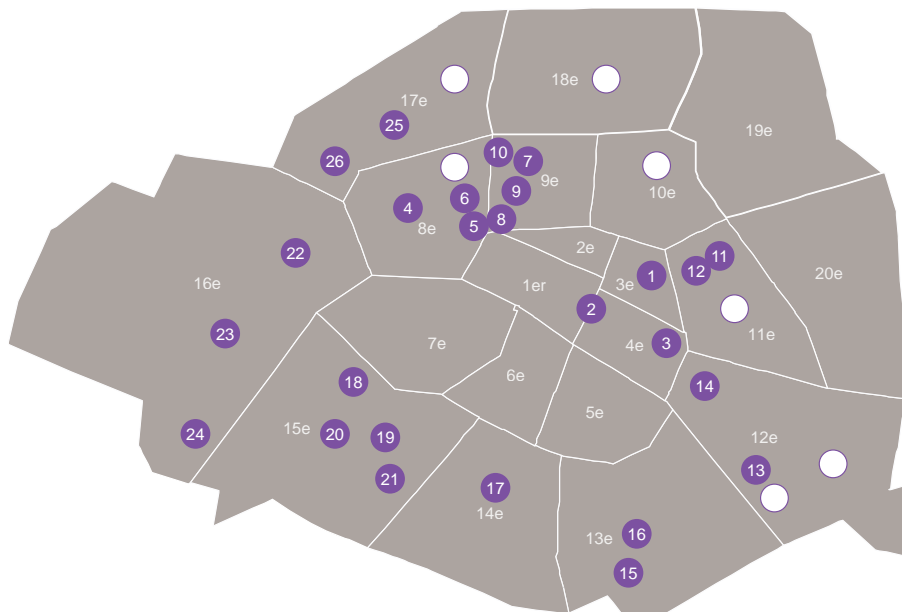
# Où puis-je retrouver les établissements partenaires ?



Partenaire à retrouver sur ce guide



Partenaire à retrouver exclusivement sur [mysmartbox.fr](http://mysmartbox.fr)



# PARIS

## 76 soins

### PARIS

#### **51 soins sur ce guide :**

1. Gloss'Up (3<sup>e</sup>)
2. Couleur Caramel - Maquillage Caffè (4<sup>e</sup>)
3. Bulle de Plaisir (4<sup>e</sup>)
4. MassâG (8<sup>e</sup>)
5. Royal Thaï Spa (8<sup>e</sup>)
6. MassâG & Aesthetic (8<sup>e</sup>)
7. Mya Isai (9<sup>e</sup>)
8. Orphée (9<sup>e</sup>)
9. Spa Infinity - L'Escale Orientale (9<sup>e</sup>)
10. Tia Spa (9<sup>e</sup>)
11. Amytis Beauty (11<sup>e</sup>)
12. Art du Massage (11<sup>e</sup>)
13. Le Spa Bercy (12<sup>e</sup>)
14. Mya Isai (12<sup>e</sup>)
15. Beauté Zen Paris (13<sup>e</sup>)
16. Mya Isai (13<sup>e</sup>)
17. Marie-Christine Chauvin (14<sup>e</sup>)
18. Baan Kheo (15<sup>e</sup>)
19. Ban Sin Thaï (15<sup>e</sup>)
20. Mya Isai (15<sup>e</sup>)
21. Mya Isai (15<sup>e</sup>)
22. Elite Beauty Studio (16<sup>e</sup>)
23. Lovely Spa (16<sup>e</sup>)
24. Pothong (16<sup>e</sup>)
25. Before Beauty Bar (17<sup>e</sup>)
26. The Beauty Imperial Spa (17<sup>e</sup>)

#### **Et 25 soins sur [mysmartbox.fr](https://mysmartbox.fr) :**

- @. Evelyne Péron (8<sup>e</sup>)
- @. Isabelle Bourguignon (10<sup>e</sup>)
- @. Institut de Massage Thaï Attitude (12<sup>e</sup>)
- @. Lovin'Coach (12<sup>e</sup>)

...

Retrouvez l'intégralité des 76 soins sur [mysmartbox.fr](https://mysmartbox.fr)



## votre Smartbox

- un atelier d'auto-maquillage en groupe (1h30)

ou

- une manucure avec pose de vernis permanent OPI (45 min)
- un cours d'auto-maquillage personnalisé ciblé sur le regard (30 min)

Valable uniquement pour les femmes.

Pour 2 personnes.

### RESERVATION

Contactez directement l'établissement en précisant que vous possédez un coffret Smartbox.

### GLOSS'UP

58 rue Charlot  
75003 Paris  
09 64 03 23 19  
contact@gloss-up.com  
www.gloss-up.com

**Ouverture :** Toute l'année.

Du mardi au samedi.

Horaires : se renseigner lors de la réservation.

Plus d'infos pratiques sur  
[www.mysmartbox.fr](http://www.mysmartbox.fr)

# 1

## GLOSS'UP

ILE-DE-FRANCE • PARIS (75)

C'est dans le 3<sup>e</sup> arrondissement de Paris, dans un cadre calme au design épuré, que vous êtes attendues pour une séance de beauté chez Gloss'Up !  
Au programme : atelier et cours d'auto-maquillage ou manucure de la célèbre marque OPI, des solutions beauté qui vous feront craquer !



# 2 COULEUR CAMEL - MAQUILLAGE CAFFÈ

ILE-DE-FRANCE • PARIS (75)

La cosmétique bio vous intéresse ? Alors vous serez séduites par Couleur Caramel - Maquillage Caffè. Situé dans le 4<sup>e</sup> arrondissement de Paris, non loin de la Tour Saint-Jacques, cette espace beauté est un véritable chez-soi, un lieu de partage et de rencontre entièrement dédié au maquillage naturel labellisé Bio.



vosre Smartbox

- un cours d'autoaquillage (1h45)

Valable uniquement pour les femmes.

Pour 2 personnes.

## RESERVATION

Contactez directement l'établissement en précisant que vous possédez un coffret Smartbox.

## COULEUR CAMEL - MAQUILLAGE CAFFÈ

8 rue Nicolas Flamel  
75004 Paris  
01 48 04 02 94  
[www.couleur-caramel.com](http://www.couleur-caramel.com)

**Ouverture :** Toute l'année.  
Du mardi au vendredi (11h-19h30) et  
samedi (10h30-20h).

Plus d'infos pratiques sur  
[www.mysmartbox.fr](http://www.mysmartbox.fr)

# 3

## BULLE DE PLAISIR

ILE-DE-FRANCE • PARIS (75)



« POUR PÉTILLER DE BIEN-ÊTRE »



### Destination...

Au cœur du quartier parisien du Marais, l'institut Bulle de Plaisir a trouvé refuge sous une verrière, exhibant ainsi fièrement ses pierres apparentes et son style chic et élégant. Petit cocon baigné de lumière et plongé dans le silence, il se positionne définitivement comme un lieu hors du temps et protégé du tumulte parisien.

## Le temps d'une pause...

Pénétrer ce lieu insolite et chargé d'histoire, c'est la garantie de se détendre et d'atteindre la sérénité. Dans une cabine spacieuse au décor luxueux et épuré, redécouvrez le sens du mot « détente » grâce à des soins du corps d'exception.

Un rituel du hammam, un modelage du dos à l'huile chaude et un soin du visage Payot vous feront fondre de bien-être et pétiller de bonheur. Après tant de douceur, de beauté et de luxe, le plus dur sera de quitter cette Bulle de Plaisir.



vosre Smartbox

- un rituel du hammam avec gant de Kessa et savon noir (30 min)
- un modelage du dos à l'huile chaude (30 min)
- un soin du visage coup d'éclat Payot (30 min)

Valable pour les femmes et les hommes.

Pour 2 personnes.

### RESERVATION

Contactez directement l'établissement en précisant que vous possédez un coffret Smartbox.

### BULLE DE PLAISIR

66 rue Saint-Antoine  
75004 Paris  
01 77 15 48 28  
[www.bulledeplaisir.com](http://www.bulledeplaisir.com)

**Ouverture :** Toute l'année.  
Tous les jours sauf dimanche (10h30-19h30).

Plus d'infos pratiques sur  
[www.mysmartbox.fr](http://www.mysmartbox.fr)



## vosre Smartbox

- un modelage traditionnel californien (1h)

ou

- un modelage traditionnel suédois (1h)

Valable pour les femmes et les hommes.

Pour 2 personnes.

### RESERVATION

Contactez directement l'établissement en précisant que vous possédez un coffret Smartbox.

### MASSÄG

131 rue du Faubourg Saint-Honoré  
75008 Paris  
01 53 75 23 94  
contact@institut-massag.fr  
www.institut-massag.fr

**Ouverture :** Toute l'année sauf deux semaines en août.  
Tous les jours sauf dimanche (10h30-20h).

Plus d'infos pratiques sur  
[www.mysmartbox.fr](http://www.mysmartbox.fr)



Un cadre splendide, contemporain et raffiné, des soins d'excellence, innovants et adaptés... A l'institut Massäg, rue du Faubourg-Saint-Honoré, tout est harmonieusement réuni pour vous faire vivre un moment d'exception. Au programme : modelage californien ou suédois. Attention ! Vous risquez d'être submergés de bien-être.





# 5

## ROYAL THAI SPA

ILE-DE-FRANCE • PARIS (75)

Situé non loin de la place de la Madeleine, Royal Thai Spa est un centre de soins traditionnels thaïlandais. Mêlant habilement mobilier thaï et style contemporain, cet institut parisien vous invite à voyager à l'autre bout du monde. Soyez assurés que vos sens en garderont un souvenir inoubliable.



vosre Smartbox

- un modelage aux huiles essentielles chaudes (30 min)

Valable pour les femmes et les hommes.

Pour 2 personnes.

### RESERVATION

Contactez directement l'établissement en précisant que vous possédez un coffret Smartbox.

### ROYAL THAI SPA

27 rue Pasquier  
75008 Paris  
01 40 06 08 59  
contact@royalthaispa.fr  
www.royal-thai-spa.com

**Ouverture :** Toute l'année.  
Tous les jours sauf dimanche  
(11h-20h).

Plus d'infos pratiques sur  
[www.mysmartbox.fr](http://www.mysmartbox.fr)

# 6

## MASSÄG & AESTHETIC

ILE-DE-FRANCE • PARIS (75)



« LE BIEN-ÊTRE À L'ÉTAT PUR »



### Destination...

Dans le quartier huppé du 8<sup>e</sup> arrondissement parisien, l'institut Massag & Aesthetic a développé un cadre contemporain et épuré entièrement pensé pour le bien-être. Elu plus bel institut de France 2012 à l'occasion du Mondial du Spa de Paris, il vous réserve un moment privilégié à vivre en duo.

## Le temps d'une pause...

Toute l'équipe de ce centre vous dévoile ses secrets de détente et vous invite à profiter d'un instant unique, fait de magie et de douceur. Venez prendre soin de vous et profiter d'un modelage de qualité aux pouvoirs délassants et décontractants.

Confortablement installés dans une cabine aux teintes apaisantes, vous vous laisserez aller à la détente simple et pure. Chez MassâG & Aesthetic, l'abus de bien-être est recommandé !



vosre Smartbox

- un modelage californien (1h)
- ou
- un modelage suédois (1h)

Valable pour les femmes et les hommes.

Pour 2 personnes.

### RESERVATION

Contactez directement l'établissement en précisant que vous possédez un coffret Smartbox.

### MASSÂG & AESTHETIC

8 rue de Castellane  
75008 Paris  
09 53 20 19 16  
contact@institut-massag.fr  
www.institut-massag.fr

**Ouverture :** Toute l'année.  
Du mardi au samedi (10h30-20h).

Plus d'infos pratiques sur  
[www.mysmartbox.fr](http://www.mysmartbox.fr)



## vosre Smartbox

- un shampoing (5 min)
- un balayage (1h)
- un coiffage (20 min)

Valable uniquement pour les femmes.

Pour 2 personnes.

### RESERVATION

Contactez directement l'établissement en précisant que vous possédez un coffret Smartbox.

### MYA ISAÏ

34 rue Jean Baptiste Pigalle  
75009 Paris  
01 48 74 23 23  
[www.myaisai.com](http://www.myaisai.com)

### Ouverture : Toute l'année.

Du mardi au vendredi (10h30-20h) et samedi (10h-19h30).

Plus d'infos pratiques sur  
[www.mysmartbox.fr](http://www.mysmartbox.fr)

# 7

## MYA ISAÏ

ILE-DE-FRANCE • PARIS (75)

Bienvenues dans un espace haute coiffure à la française, où vous êtes la première source d'inspiration. Le charme, Mya, côtoie le génie, Isaï, pour sublimer vos cheveux. Dans un univers de beauté qui allie savoir-faire, bien-être et simplicité, Mya Isaï propose des prestations sur mesure.



# 8 ORPHÉE

ILE-DE-FRANCE • PARIS (75)

En franchissant la porte de l'institut Orphée, vous vous sentirez immédiatement coupés du monde... Aucun bruit venant de l'extérieur ne pénètre cette oasis de détente. Le temps semble s'arrêter. Vous vous sentez bien, apaisés, protégés... et prêts à vous laisser aller à un moment de repos bien mérité. L'idée vous plaît ?



vosre Smartbox

- un soin du visage Hydradermie Guinot pour une personne (1h)
- un soin du visage Liftosome Guinot pour l'autre personne (1h)

ou

- un soin du visage à l'acide hyaluronique Esthederm pour une personne (1h)
- un modelage complet du corps pour l'autre personne (1h)

Valable pour les femmes et les hommes.

Retrouvez toutes les prestations sur [www.mysmartbox.fr](http://www.mysmartbox.fr)

Pour 2 personnes.

## RESERVATION

Contactez directement l'établissement en précisant que vous possédez un coffret Smartbox.

## ORPHÉE

26 rue Godot de Mauroy  
75009 Paris  
01 47 42 82 03  
[www.orphée-beaute.com](http://www.orphée-beaute.com)

**Ouverture :** Toute l'année.  
Du lundi au jeudi (10h-20h), vendredi (10h-19h) et samedi (10h-18h).

Plus d'infos pratiques sur [www.mysmartbox.fr](http://www.mysmartbox.fr)

## votre Smartbox

- un modelage aux huiles parfumées (50 min)

ou

- un soin du corps Escale à Agadir avec séance de hammam, gommage et enveloppement au rhassoul (1h30)

ou

- un soin du corps Escale à Essaouira avec séance de hammam, gommage et modelage aux huiles parfumées (1h30)

Valable pour les femmes et les hommes.

Pour 2 personnes.

### RESERVATION

Contactez directement l'établissement en précisant que vous possédez un coffret Smartbox.

### SPA INFINITY - L'ESCALE ORIENTALE

94 rue Saint-Lazare  
75009 Paris  
01 48 78 20 69  
contact@escaleorientale.com  
www.lescaleorientale.com

**Ouverture :** Toute l'année.

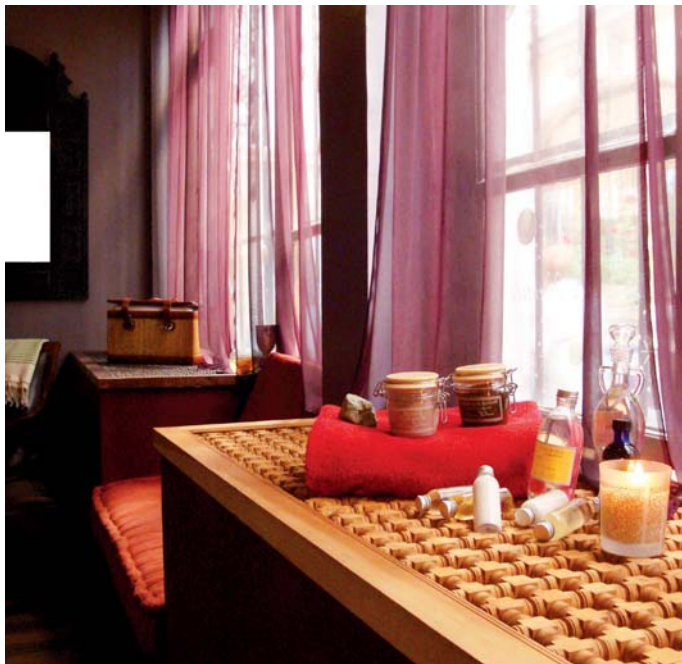
Mardi, mercredi, jeudi (10h-20h),  
vendredi (10h-21h30) et samedi  
(10h30-19h30).

Plus d'infos pratiques sur  
[www.mysmartbox.fr](http://www.mysmartbox.fr)

## SPA INFINITY - L'ESCALE ORIENTALE

ILE-DE-FRANCE • PARIS (75)

En plein cœur de Paris, offrez-vous une Escale Orientale et évadez-vous vers des terres lointaines. Rhassoul, épices, huiles essentielles... Ces mots résonnent comme une invitation au voyage. Associant savoir-faire, soins traditionnels et produits de qualité, le Spa Infinity - L'Escale Orientale mettra tous vos sens en éveil.

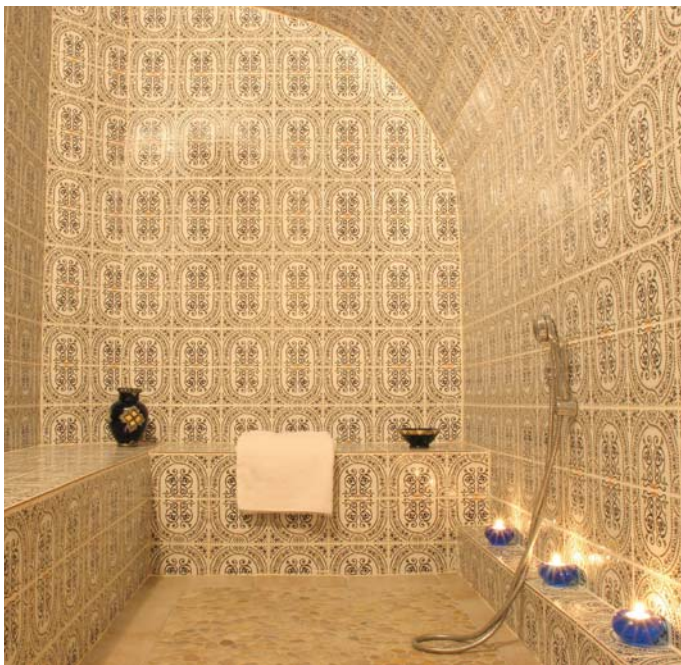


# 10

## TIA SPA

ILE-DE-FRANCE • PARIS (75)

Passer les portes de l'institut Tia Spa et pénétrer dans un havre de paix ! Admirez la décoration raffinée, imprégnez-vous de l'ambiance zen et laissez-vous aller à la relaxation lors de votre soin en duo. Vous en oublierez l'agitation de la capitale !



vosre Smartbox

- une séance de hammam et un gommage (50 min)

ou

- un modelage relaxant (1h)

Valable pour les femmes et les hommes.

Pour 2 personnes.

### RESERVATION

Contactez directement l'établissement en précisant que vous possédez un coffret Smartbox.

### TIA SPA

68 rue Blanche  
75009 Paris  
01 42 85 10 63  
tia-spa@orange.fr  
www.tia-spa.com

**Ouverture :** Toute l'année.  
Du lundi au samedi (10h-19h).

Plus d'infos pratiques sur  
[www.mysmartbox.fr](http://www.mysmartbox.fr)



## vosre Smartbox

- une séance de hammam à l'huile essentielle (20 min)
- un modelage relaxant ou californien (30 min)

ou

- une séance de hammam à l'huile essentielle (20 min)
- un soin du visage Kae L'argathérapie (30 min)

Valable pour les femmes et les hommes.

Pour 2 personnes.

### RESERVATION

Contactez directement l'établissement en précisant que vous possédez un coffret Smartbox.

### AMYTIS BEAUTY

36 avenue de la République  
75011 Paris  
01 43 38 16 97  
amytis.beauty1@gmail.com  
www.amytis-beauty.com

**Ouverture :** Toute l'année.  
Du lundi au samedi (10h-19h).

Plus d'infos pratiques sur  
[www.mysmartbox.fr](http://www.mysmartbox.fr)

# 11

**AMYTIS BEAUTY**  
ILE-DE-FRANCE • PARIS (75)

Offrez-vous un moment de bien-être revitalisant chez Amytis Beauty. Cet institut parisien, situé à proximité de la place de la République, vous accueille dans un décor élégant et design. Son personnel expert sera à votre disposition pour vous prodiguer des soins adaptés à vos besoins.





# 12

## ART DU MASSAGE

ILE-DE-FRANCE • PARIS (75)

Pour découvrir tous les bienfaits d'un modelage aux huiles bio, d'un soin du visage ou d'une réflexologie plantaire, rendez-vous à l'Art du Massage dans le 11<sup>e</sup> arrondissement de Paris, pour une séance inoubliable. Vous serez reçus dans un appartement calme et confortable, idéal pour vous envoler au Paradis !



vosre Smartbox

• un modelage aux huiles biologiques (50 min)

ou

• un modelage aux huiles biologiques (30 min)

• un soin du visage relaxant (15 min)

ou

• un modelage aux huiles biologiques (30 min)

• une séance de réflexologie plantaire (15 min)

Valable pour les femmes et les hommes.

Pour 2 personnes.

### RESERVATION

Contactez directement l'établissement en précisant que vous possédez un coffret Smartbox.

### ART DU MASSAGE

21 rue Ternaux

75011 Paris

06 73 19 98 17

artdumassage@yahoo.fr

www.artdumassage.com

**Ouverture :** Toute l'année.

Du lundi au vendredi (10h-20h) et samedi (10h-17h).

Plus d'infos pratiques sur [www.mysmartbox.fr](http://www.mysmartbox.fr)

## votre Smartbox

- un Rituel Tour du monde des modelages (45 min)
- une infusion Amrit

Valable pour les femmes et les hommes.

Pour 2 personnes.

### RESERVATION

Contactez directement l'établissement en précisant que vous possédez un coffret Smartbox.

### LE SPA BERCY

30 rue Joseph Kessel  
75012 Paris  
01 43 46 51 15  
contact@lespabercy.fr  
www.lespabercy.fr

**Ouverture :** Toute l'année.

Du mardi au vendredi (10h-20h) et samedi (10h-19h).

Plus d'infos pratiques sur  
[www.mysmartbox.fr](http://www.mysmartbox.fr)

# 13

## LE SPA BERCY

ILE-DE-FRANCE • PARIS (75)

A deux pas du parc et du tumulte de Bercy Village, Le Spa Bercy vous propose de vivre une parenthèse bien-être haut de gamme, le tout dans un cadre raffiné et original. Découvrez un univers de soins et de modelages aux vertus relaxantes, réparatrices, amincissantes ou même anti-âge. Vous auriez tort de ne pas en profiter !



# 14

## MYA ISAI

ILE-DE-FRANCE • PARIS (75)

Bienvenues dans un espace haute coiffure à la française, où vous êtes la première source d'inspiration. Le charme, Mya, côtoie le génie, Isai, pour sublimer vos cheveux. Dans un univers de beauté qui allie savoir-faire, bien-être et simplicité, Mya Isai propose des prestations sur mesure.



vosre Smartbox

- un shampoing (5 min)
- un balayage (1h)
- un coiffage (20 min)

Valable uniquement pour les femmes.

Pour 2 personnes.

### RESERVATION

Contactez directement l'établissement en précisant que vous possédez un coffret Smartbox.

### MYA ISAI

3 bis rue Abel  
75012 Paris  
01 43 46 17 84  
[www.myaaisai.com](http://www.myaaisai.com)

**Ouverture :** Toute l'année.  
Du mardi au samedi (10h-19h).

Plus d'infos pratiques sur  
[www.mysmartbox.fr](http://www.mysmartbox.fr)



## vosre Smartbox

- un accès à l'espace détente chromothérapique (30 min)
- un modelage relaxant du dos aux pierres chaudes (30 min)

ou

- un soin du visage éclat jeunesse (45 min)
- un modelage relaxant du cuir chevelu (15 min)

ou

- un accès à l'espace détente chromothérapique (30 min)
- un gommage du corps au savon noir ou aux extraits de thé vert (30 min)

Valable pour les femmes et les hommes.

Pour 2 personnes.

### RESERVATION

Contactez directement l'établissement en précisant que vous possédez un coffret Smartbox.

### BEAUTÉ ZEN PARIS

2 rue du Tage  
75013 Paris  
01 45 89 88 30  
contact@beautezen-paris.fr  
www.beautezen-paris.fr

**Ouverture :** Toute l'année.

Lundi (13h-20h) et du mardi au samedi (11h-20h).

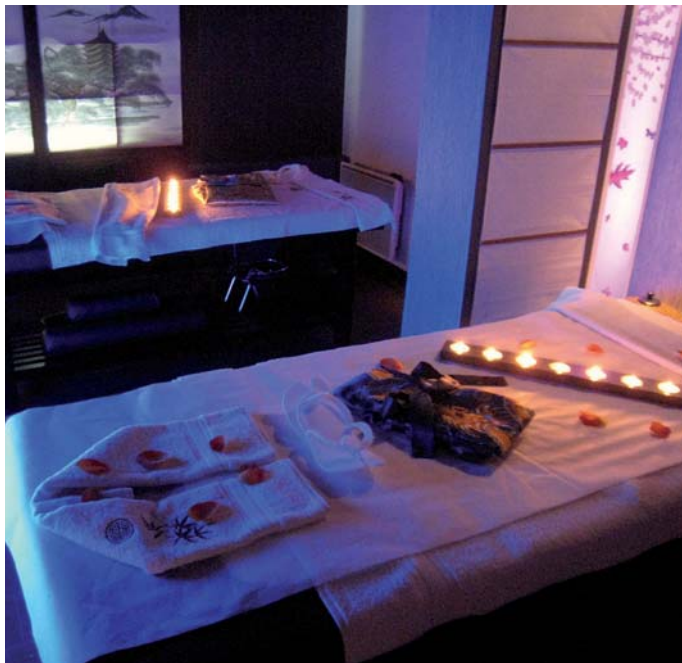
Plus d'infos pratiques sur  
[www.mysmartbox.fr](http://www.mysmartbox.fr)

# 15

## BEAUTÉ ZEN PARIS

ILE-DE-FRANCE • PARIS (75)

Venez vous évader en plein cœur de la capitale en profitant des soins de l'institut Beauté Zen Paris ! Dans cet univers rempli de quiétude, plongez dans les épices, fleurs et senteurs issues des quatre coins du monde et découvrez tous les secrets de beauté des civilisations millénaires...



# 16

## MYA ISAI

ILE-DE-FRANCE • PARIS (75)

Bienvenues dans un espace haute coiffure à la française, où vous êtes la première source d'inspiration. Le charme, Mya, côtoie le génie, Isai, pour sublimer vos cheveux. Dans un univers de beauté qui allie savoir-faire, bien-être et simplicité, Mya Isai propose des prestations sur mesure.



vosre Smartbox

- un shampoing (5 min)
- un balayage (1h)
- un coiffage (20 min)

Valable uniquement pour les femmes.

Pour 2 personnes.

### RESERVATION

Contactez directement l'établissement en précisant que vous possédez un coffret Smartbox.

### MYA ISAI

245 rue de Tolbiac

75013 Paris

01 45 89 42 88

geo\_mak@hotmail.fr

www.myaaisai.com

**Ouverture :** Toute l'année.

Lundi (10h30-19h), du mardi au samedi (9h-18h30) et jeudi (10h-20h).

Plus d'infos pratiques sur  
[www.mysmartbox.fr](http://www.mysmartbox.fr)

 votre Smartbox

- un soin du visage bio (45 min)

Valable pour les femmes et les hommes.

Pour 2 personnes.

**RESERVATION**

Contactez directement l'établissement en précisant que vous possédez un coffret Smartbox.

**MARIE-CHRISTINE CHAUVIN**

10 rue Boulard  
75014 Paris  
01 45 44 94 73  
mariechristinechauvin@wanadoo.fr  
www.marie-christine-chauvin.com

**Ouverture :** Toute l'année.

Tous les jours.

Horaires : se renseigner lors de la réservation.

Plus d'infos pratiques sur  
[www.mysmartbox.fr](http://www.mysmartbox.fr)

17

**MARIE-CHRISTINE CHAUVIN**

ILE-DE-FRANCE • PARIS (75)

Dans cette maison de poupées, ornée de pierres et de poutres apparentes, Marie-Christine Chauvin, esthéticienne-sophrologue et naturopathe, vous invite à découvrir ses secrets venus d'ailleurs et vous concoctera un rituel sur-mesure à base de produits biologiques. Sortez de votre routine et plongez dans un univers apaisant !



# 18

## BAAN KHEO

ILE-DE-FRANCE • PARIS (75)

Spécialiste en modelages et soins traditionnels thaïlandais, le salon Baan Kheo vous accueille dans un espace chaleureux, propice à la détente. Dans cette atmosphère calme, laissez-vous guider par les praticiennes professionnelles thaïlandaises, diplômées de la célèbre école de massage Wat Pho de Bangkok. Elles sauront vous libérer du stress !



vosre Smartbox

- un modelage relaxant aux huiles essentielles en duo (1h)

Valable pour les femmes et les hommes.

Pour 2 personnes.

### RESERVATION

Contactez directement l'établissement en précisant que vous possédez un coffret Smartbox.

### BAAN KHEO

42 rue Frémicourt  
75015 Paris  
01 43 06 48 77  
baankheo.com

### Ouverture : Toute l'année.

Du lundi au jeudi (11h-20h), vendredi (10h-22h), samedi (10h-22h) et dimanche (sur rendez-vous).

Plus d'infos pratiques sur  
[www.mysmartbox.fr](http://www.mysmartbox.fr)



## votre Smartbox

- un modelage aux huiles bio (1h)

Valable pour les femmes et les hommes.

Pour 2 personnes.

### RESERVATION

Contactez directement l'établissement en précisant que vous possédez un coffret Smartbox.

### BAN SIN THAI

134 rue de Vaugirard  
75015 Paris  
01 45 44 00 54  
bansinthal@yahoo.fr  
www.bansinthal.fr

**Ouverture :** Toute l'année.

Du lundi au samedi (11h-20h) et dimanche (12h-20h).

Plus d'infos pratiques sur  
[www.mysmartbox.fr](http://www.mysmartbox.fr)

# 19

## BAN SIN THAI

ILE-DE-FRANCE • PARIS (75)

En plein cœur de l'agitation parisienne, découvrez un endroit où le temps n'a pas de prise... En pénétrant chez Ban Sin Thai, vous serez plongés dans une atmosphère à la fois zen et chaleureuse. Construit autour d'un jardin intérieur, l'établissement propose un décor authentique et apaisant, jouant sur l'alliage entre pierre, bois et lumière tamisée. Un cadre idéal pour un repos bien mérité.





# 20

## MYA ISAI

ILE-DE-FRANCE • PARIS (75)

Bienvenues dans un espace haute coiffure à la française, où vous êtes la première source d'inspiration. Le charme, Mya, côtoie le génie, Isai, pour sublimer vos cheveux. Dans un univers de beauté qui allie savoir-faire, bien-être et simplicité, Mya Isai propose des prestations sur mesure.



vosre Smartbox

- un shampoing (5 min)
- un balayage (1h)
- un coiffage (20 min)

Valable uniquement pour les femmes.

Pour 2 personnes.

### RESERVATION

Contactez directement l'établissement en précisant que vous possédez un coffret Smartbox.

### MYA ISAI

94 rue Lecourbe  
75015 Paris  
01 43 06 42 39  
[www.myaisai.com](http://www.myaisai.com)

### Ouverture : Toute l'année.

Du lundi au vendredi (10h-19h30),  
samedi (9h30-19h30).

Plus d'infos pratiques sur  
[www.mysmartbox.fr](http://www.mysmartbox.fr)

 votre Smartbox

- un shampoing (5 min)
- un balayage (1h)
- un coiffage (20 min)

Valable uniquement pour les femmes.

Pour 2 personnes.

**RESERVATION**

Contactez directement l'établissement en précisant que vous possédez un coffret Smartbox.

**MYA ISAÏ**

19 rue Vouillé  
75015 Paris  
01 48 56 05 59  
[www.myaisai.com](http://www.myaisai.com)

**Ouverture :** Toute l'année.

Du lundi au vendredi (9h30-19h) et samedi (9h-19h).

Plus d'infos pratiques sur  
[www.mysmartbox.fr](http://www.mysmartbox.fr)

21  
**MYA ISAÏ**  
ILE-DE-FRANCE • PARIS (75)

Bienvenues dans un espace haute coiffure à la française, où vous êtes la première source d'inspiration. Le charme, Mya, côtoie le génie, Isaï, pour sublimer vos cheveux. Dans un univers de beauté qui allie savoir-faire, bien-être et simplicité, Mya Isaï propose des prestations sur mesure.



# 22

## ELITE BEAUTY STUDIO

ILE-DE-FRANCE • PARIS (75)

Dans le 16<sup>e</sup> arrondissement de Paris, venez découvrir le centre de beauté Elite Beauty Studio pour un moment de bien-être et de beauté en toute sérénité. Depuis plus de 30 ans, l'agence Elite livre et dédie son savoir-faire aux femmes. Alors n'hésitez plus et mettez le cap sur cet institut !



vosre Smartbox

- un cours de maquillage (1h)

Valable uniquement pour les femmes.

Pour 2 personnes.

### RESERVATION

Contactez directement l'établissement en précisant que vous possédez un coffret Smartbox.

### ELITE BEAUTY STUDIO

70 rue Saint-Didier

75016 Paris

01 47 55 31 07

[saintdidier@elitebeautystudio.com](mailto:saintdidier@elitebeautystudio.com)

[www.elitebeautystudio.com](http://www.elitebeautystudio.com)

**Ouverture :** Toute l'année sauf une à trois semaines en août.

Du mardi au samedi (10h-20h).

Nocturne le jeudi jusqu'à 21h.

Plus d'infos pratiques sur  
[www.mysmartbox.fr](http://www.mysmartbox.fr)



## vosre Smartbox

- une séance de hammam, un gommage au savon noir et un modelage Lovely relax (1h05)

ou

- un modelage Lovely relax (1h)

ou

- un soin du visage Signature (30 min)
- un modelage Lovely relax (30 min)

Valable pour les femmes et les hommes.

Pour 2 personnes.

### RESERVATION

Contactez directement l'établissement en précisant que vous possédez un coffret Smartbox.

### LOVELY SPA

40-44 rue de l'Assomption  
75016 Paris  
01 42 24 03 04  
contact@lovelyspa.fr  
www.lovelyspa.fr

**Ouverture :** Toute l'année.  
Du lundi au samedi (10h-20h).

Plus d'infos pratiques sur  
[www.mysmartbox.fr](http://www.mysmartbox.fr)

# 23

## LOVELY SPA

ILE-DE-FRANCE • PARIS (75)

A deux pas du jardin du Ranelagh, dans le 16<sup>e</sup> arrondissement de Paris, découvrez Lovely Spa, un espace détente et beauté créé par Laetitia Czerneski. Cette ancienne formatrice aux protocoles de soins pour les grandes marques de cosmétique françaises vous concoctera des soins adaptés auxquels vous succomberez.



# 24

## POTHONG

ILE-DE-FRANCE • PARIS (75)

Toute l'équipe de Pothong vous accueille dans le 16<sup>e</sup> arrondissement de Paris pour des prestations aussi douces qu'efficaces. Vous y découvrirez toutes les vertus des modelages traditionnels thaïlandais. N'hésitez pas à franchir le pas et à vous offrir un moment de détente dans un cadre qui favorise le lâcher-prise.



vosre Smartbox

• un modelage Thaï aux huiles essentielles (1h)

ou

• un modelage Thaï dos, tête, nuque et épaules (1h)

ou

• un modelage Thaï traditionnel (1h)

Valable pour les femmes et les hommes.

Pour 2 personnes.

### RESERVATION

Contactez directement l'établissement en précisant que vous possédez un coffret Smartbox.

### POTHONG

2 rue Chapu  
A l'angle du 16 boulevard Exelmans  
75016 Paris  
01 45 27 46 86  
[www.pothong.fr](http://www.pothong.fr)

**Ouverture :** Toute l'année.  
Jours et horaires : se renseigner lors de la réservation.

Plus d'infos pratiques sur  
[www.mysmartbox.fr](http://www.mysmartbox.fr)



vosre Smartbox

- une beauté des mains (30 min)
- une beauté des pieds (35 min)
- un maquillage Flash des yeux ou du visage (15 min)

Valable uniquement pour les femmes.

Pour 2 personnes.

#### RESERVATION

Contactez directement l'établissement en précisant que vous possédez un coffret Smartbox.

#### BEFORE BEAUTY BAR

97 bis rue Joffroy d'Abbans  
75017 Paris  
01 77 19 12 22  
[www.beforebar.com](http://www.beforebar.com)

**Ouverture :** Toute l'année.  
Du mardi au samedi (10h-19h30).

Plus d'infos pratiques sur  
[www.mysmartbox.fr](http://www.mysmartbox.fr)

# 25

## BEFORE BEAUTY BAR

ILE-DE-FRANCE • PARIS (75)

Découvrez le concept Before Beauty Bar ! A Paris, cet institut est un espace beauté incontournable avant tout rendez-vous professionnel ou amoureux. Les équipes de ce salon innovant se proposent de rendre à vos ongles toute leur beauté et d'illuminer votre visage grâce à un maquillage Flash. Before Beauty Bar, une adresse dont vous ne pourrez plus passer !



# 26

## THE BEAUTY IMPERIAL SPA

ILE-DE-FRANCE • PARIS (75)

Venez passer un moment de détente et d'évasion au Beauty Imperial Spa. Cet institut parisien au décor à la fois zen et design est une véritable invitation au voyage. En y pénétrant, vous serez plongés dans une atmosphère de bien-être apaisante et dépayssante.



vosre Smartbox

- une séance de hammam et un modelage aux huiles précieuses (1h30)

ou

- un gommage polynésien et un modelage à la bougie (1h15)

Valable pour les femmes et les hommes.

Pour 2 personnes.

### RESERVATION

Contactez directement l'établissement en précisant que vous possédez un coffret Smartbox.

### THE BEAUTY IMPERIAL SPA

8 rue Villebois  
75017 Paris  
01 55 37 99 48  
contact@beauty-imperial.com  
www.beauty-imperial.com

**Ouverture :** Toute l'année.  
Du mardi au samedi (11h-20h).  
Nocturne le jeudi jusqu'à 21h.

Plus d'infos pratiques sur  
[www.mysmartbox.fr](http://www.mysmartbox.fr)







ÎLE-DE-FRANCE

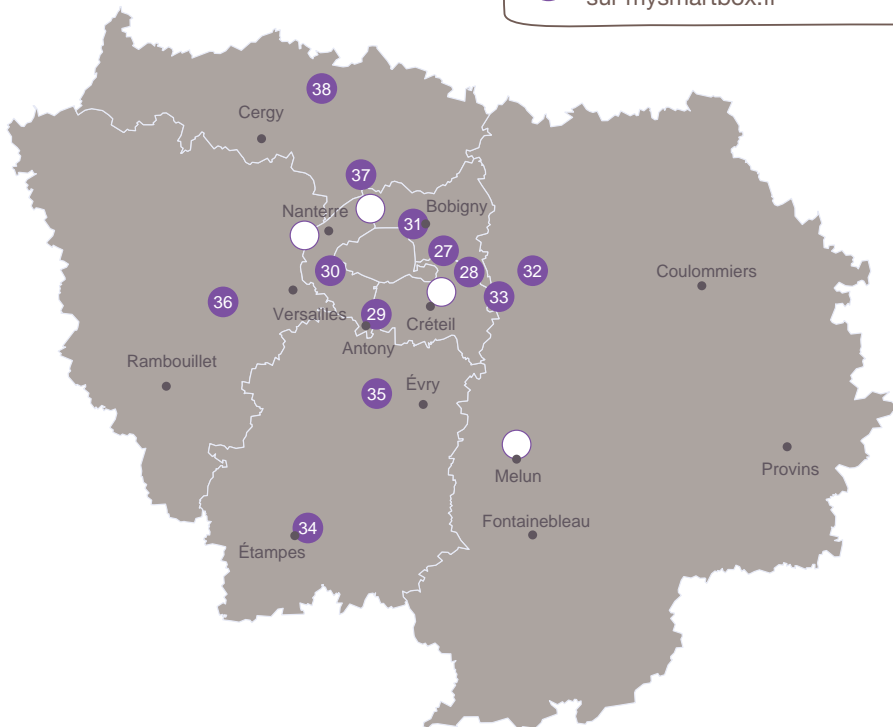
# Où puis-je retrouver les établissements partenaires ?



Partenaire à retrouver sur ce guide



Partenaire à retrouver exclusivement sur [mysmartbox.fr](http://mysmartbox.fr)



# ÎLE-DE-FRANCE

## 29 soins

### ÎLE-DE-FRANCE

#### **20 soins sur ce guide :**

27. Les Artistes du bien-être (94)

28. Mya Isai (94)

♥ 29. Perle et sens - Pascal Coste (92)

30. Galactée (92)

31. Mya Isai (93)

32. The Paxton Spa by Asian Villa (77)

33. Espace Beauté Marine (77)

34. L'Essenti'elle (et lui) (91)

35. Vita Forme (91)

36. Institut de Beauté Bahiya (78)

37. Spa Espace Amphorm (95)

♥ 38. Institut de Beauté Ophinéa Spa (95)

#### **Et 9 soins sur [mysmartbox.fr](https://mysmartbox.fr) :**

@. Alhambra Hammam (92)

@. Centre du Vernet (77)

...



Retrouvez l'intégralité des 29 soins sur [mysmartbox.fr](https://mysmartbox.fr)

## votre Smartbox

- un gommage du corps (30 min)
- un enveloppement (30 min)
- un modelage (20 min)

ou

- un soin du visage Coup d'éclat (30 min)
- un modelage du corps (30 min)

Valable pour les femmes et les hommes.

Pour 2 personnes.

### RESERVATION

Contactez directement l'établissement en précisant que vous possédez un coffret Smartbox.

### LES ARTISTES DU BIEN-ÊTRE

17 rue des Beaumonts  
94120 Fontenay-sous-Bois  
01 48 75 27 06  
artistesbienetre@gmail.com  
www.artistesdubienetre.com

**Ouverture :** Toute l'année.  
Jours et horaires : se renseigner lors de la réservation.

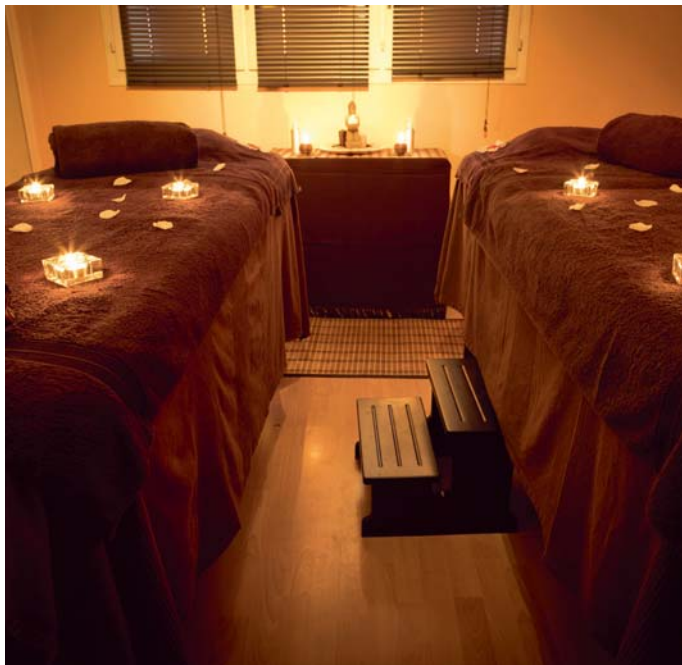
Plus d'infos pratiques sur  
[www.mysmartbox.fr](http://www.mysmartbox.fr)

# 27

## LES ARTISTES DU BIEN-ÊTRE

ILE-DE-FRANCE • FONTENAY-SOUS-BOIS (94)

C'est avec élégance et quiétude que vous accueillent Les Artistes du bien-être. Situé au fond d'une petite cour calme, cet institut a su allier techniques traditionnelles et soins innovants pour s'adapter au mieux à vos besoins. Avec le soin du visage, le modelage du corps ou encore le gommage, l'enveloppement et le modelage, vous serez comblés et ressortirez plus paisibles que jamais.



# 28 MYA ISAÏ

ILE-DE-FRANCE • VILLIERS-SUR-MARNE (94)

Bienvenues dans un espace haute coiffure à la française, où vous êtes la première source d'inspiration. Le charme, Mya, côtoie le génie, Isai, pour sublimer vos cheveux. Dans un univers de beauté qui allie savoir-faire, bien-être et simplicité, Mya Isai propose des prestations sur mesure.



vosre Smartbox

- un shampoing (5 min)
- un balayage (1h)
- un coiffage (20 min)

Valable uniquement pour les femmes.

Pour 2 personnes.

## RESERVATION

Contactez directement l'établissement en précisant que vous possédez un coffret Smartbox.

## MYA ISAÏ

11 rue Guillaume Budé  
94350 Villiers-sur-Marne  
01 49 30 52 41  
[www.myaisai.com](http://www.myaisai.com)

**Ouverture :** Toute l'année.  
Du mardi au jeudi (10h-19h30),  
vendredi (10h-20h) et samedi (9h-19h).

Plus d'infos pratiques sur  
[www.mysmartbox.fr](http://www.mysmartbox.fr)

# 29

## PERLE ET SENS - PASCAL COSTE

ILE-DE-FRANCE • ANTONY (92)



« UN CONCENTRÉ DE BEAUTÉ ET DE BIEN-ÊTRE »



### Destination...

A Antony, en région parisienne, il existe un lieu à l'abri de l'agitation de la capitale : Perle et Sens - Pascal Coste. Sur une surface de 260 m<sup>2</sup>, ce centre de bien-être associe, dans un même espace, esthétique, spa et coiffure. Un concept séduisant, dans un cadre moderne et reposant.

## Le temps d'une pause...

Entre les murs de cet institut, véritable concentré de beauté et de bien-être, vous aurez la possibilité de tester la prestation de votre choix. Chez Perle et Sens - Pascal Coste, il y en a pour tous les goûts ! Profitez-en !

Les plus coquets, soucieux d'avoir un teint frais et éclatant, pourront tester le soin du visage associé à une séance de hammam. Les stressés évacueront les tensions avec le modelage du corps. Alors ? Conquis ?



vosre Smartbox

Un forfait hammam et modelage (1h)

- une séance de hammam
- un modelage
- un rituel du thé

ou

Un forfait hammam et soin du visage (1h)

- une séance de hammam
- un soin du visage
- un rituel du thé

Valable pour les femmes et les hommes.

Pour 2 personnes.

### RESERVATION

Contactez directement l'établissement en précisant que vous possédez un coffret Smartbox.

### PERLE ET SENS - PASCAL COSTE

34 rue Maurice Labrousse  
92160 Antony  
01 46 68 09 79

**Ouverture :** Toute l'année.  
Du mardi au vendredi (10h-19h).

Plus d'infos pratiques sur  
[www.mysmartbox.fr](http://www.mysmartbox.fr)



## vosre Smartbox

- un gommage du corps (30 min)
- un modelage du dos (30 min)

Valable pour les femmes et les hommes.

Pour 2 personnes.

### RESERVATION

Contactez directement l'établissement en précisant que vous possédez un coffret Smartbox.

### GALACTÉE

25 rue Fessart  
92100 Boulogne-Billancourt  
01 46 03 81 41  
[www.galactee.fr](http://www.galactee.fr)

**Ouverture :** Toute l'année.  
Tous les jours sauf dimanche.  
Horaires : se renseigner lors de la réservation.

Plus d'infos pratiques sur  
[www.mysmartbox.fr](http://www.mysmartbox.fr)

# 30 GALACTÉE

ILE-DE-FRANCE • BOULOGNE-BILLANCOURT (92)

Bien que situé en plein centre de Boulogne-Billancourt, tout chez Galactée inspire la quiétude. Dans cet espace de bien-être, vous serez libres de vous relaxer en jouissant d'un gommage du corps et d'un modelage du dos d'une heure. De quoi évacuer le stress du quotidien !





# 31

**MYA ISAÏ**  
ILE-DE-FRANCE • PANTIN (93)

Bienvenues dans un espace haute coiffure à la française, où vous êtes la première source d'inspiration. Le charme, Mya, côtoie le génie, Isai, pour sublimer vos cheveux. Dans un univers de beauté qui allie savoir-faire, bien-être et simplicité, Mya Isai propose des prestations sur mesure.



vosre Smartbox

- un shampoing (5 min)
- un balayage (1h)
- un coiffage (20 min)

Valable uniquement pour les femmes.

Pour 2 personnes.

## RESERVATION

Contactez directement l'établissement en précisant que vous possédez un coffret Smartbox.

## MYA ISAÏ

153 avenue Jean Lolive  
93500 Pantin  
01 48 46 20 20  
[www.myaisai.com](http://www.myaisai.com)

**Ouverture :** Toute l'année.  
Du lundi au jeudi (9h30-19h), vendredi (9h30-20h) et samedi (9h-19h).

Plus d'infos pratiques sur  
[www.mysmartbox.fr](http://www.mysmartbox.fr)

## votre Smartbox

- un modelage thaïlandais (30 min)
- un accès illimité à la piscine
- une séance de sauna infrarouge (30 min)

ou

- un modelage californien (30 min)
- un accès illimité à la piscine
- une séance de sauna infrarouge (30 min)

Valable pour les femmes et les hommes.

Pour 2 personnes.

### RESERVATION

Contactez directement l'établissement en précisant que vous possédez un coffret Smartbox.

### THE PAXTON SPA BY ASIAN VILLA

1 rue Joseph Paxton  
77164 Ferrières-en-Brie  
01 64 77 15 84  
spa-paxton@orange.fr  
www.spa-residence-paxton.com

**Ouverture :** Toute l'année.

Du lundi au samedi (10h-13h /  
14h-20h) et dimanche (10h-13h /  
14h-20h).

Plus d'infos pratiques sur  
[www.mysmartbox.fr](http://www.mysmartbox.fr)

# 22

## THE PAXTON SPA BY ASIAN VILLA

ILE-DE-FRANCE • FERRIÈRES-EN-BRIE (77)

Venez découvrir l'art du bien-être dans le cadre prestigieux du Paxton Spa by Asian Villa. Accompagné de la personne de votre choix, vous apprendrez à vous détendre et à vous évader... Profitez d'un libre accès à la piscine et d'une séance de sauna puis poursuivez votre circuit par un modelage. Vous ressortirez de ce lieu magique totalement détendus !



# 33

## ESPACE BEAUTÉ MARINE

ILE-DE-FRANCE • PONTAULT-COMBAULT (77)

L'Espace Beauté Marine vous accueille à Pontault-Combault pour s'occuper de vous et de votre corps. Le personnel qualifié de l'établissement vous prodiguera ses soins avec attention et professionnalisme. Des instants de bien-être qui ne se font pas attendre !



vosre Smartbox

- une séance de balnéo (20 min)
- un modelage du dos (30 min)

ou

- un soin du visage beauté aromatique (1h)
- un modelage des mains (10 min)

ou

- une séance de hammam (30 min)
- un modelage du corps (50 min)

Valable pour les femmes et les hommes.

Pour 2 personnes.

### RESERVATION

Contactez directement l'établissement en précisant que vous possédez un coffret Smartbox.

### ESPACE BEAUTÉ MARINE

25-27 avenue Charles Rouxel  
77340 Pontault-Combault  
01 60 29 96 29  
[www.espacebeautemarine.fr](http://www.espacebeautemarine.fr)

**Ouverture :** Toute l'année.  
Jours et horaires : se renseigner lors de la réservation.

Plus d'infos pratiques sur  
[www.mysmartbox.fr](http://www.mysmartbox.fr)



## vosre Smartbox

- un modelage du visage et du corps (50 min)
- un soin du visage coup d'éclat (30 min)

Valable pour les femmes et les hommes.

Pour 2 personnes.

### RESERVATION

Contactez directement l'établissement en précisant que vous possédez un coffret Smartbox.

### L'ESSENTI'ELLE (ET LUI)

9 rue de la Juiverie  
91150 Etampes  
01 64 94 04 43  
rudy.soto@sfr.fr  
www.lessenti-elle.fr

**Ouverture :** Toute l'année.

Du mardi au vendredi (9h-19h) et samedi (9h-17h).

Plus d'infos pratiques sur  
[www.mysmartbox.fr](http://www.mysmartbox.fr)

# 3/4

## L'ESSENTI'ELLE (ET LUI)

ILE-DE-FRANCE • ETAMPES (91)

Soyez les bienvenus à l'institut L'Essenti'elle (et lui) d'Etampes ! Virginie et son équipe vous accueilleront chaleureusement dans un espace comprenant trois cabines spacieuses, une table de maquillage, un espace manucure et un coin salon. Bref, un centre d'esthétique complet dans lequel vous n'aurez aucun mal à trouver le soin qui vous convient !



# 35

## VITA FORME

ILE-DE-FRANCE • SAINTE-GENEVIÈVE-DES-BOIS (91)

Pour éliminer le stress et la fatigue, rien de tel qu'un moment de repos et d'exotisme. C'est ce que vous propose Vita Forme, dans l'Essonne, à Sainte-Geneviève-des-Bois. Caroline et son équipe ont créé une petite oasis de détente invitant à l'évasion. De la décoration soignée, à l'ambiance zen en passant par les soins, tout est fait pour que vous vous y sentiez le mieux possible !



vosre Smartbox

- une séance de hammam privatif (30 min)
- un gommage au savon noir à l'eucalyptus sur banc chauffant (15 min)
- un modelage en duo aux huiles précieuses (30 min)

Valable pour les femmes et les hommes.

Pour 2 personnes.

### RESERVATION

Contactez directement l'établissement en précisant que vous possédez un coffret Smartbox.

### VITA FORME

96 route de Corbeil  
91700 Sainte-Geneviève-des-Bois  
01 69 51 19 91  
[www.vita-forme.fr](http://www.vita-forme.fr)

**Ouverture :** Toute l'année.  
Mardi (10h-19h30), mercredi (14h-20h)  
et du jeudi au samedi (10h-19h30).

Plus d'infos pratiques sur  
[www.mysmartbox.fr](http://www.mysmartbox.fr)



## vosre Smartbox

- une séance de hammam en duo (1h)
- un gommage du corps à la nigelle (15 min)
- un modelage en duo (15 min)

ou

- une séance de hammam en duo (1h)
- un enveloppement à l'oriental (30 min)
- un gommage du corps au savon noir (15 min)

ou

- une séance de hammam en duo (1h)
- un gommage du corps au savon noir (15 min)
- un modelage en duo (30 min)

Valable uniquement pour les femmes.

Pour 2 personnes.

### RESERVATION

Contactez directement l'établissement en précisant que vous possédez un coffret Smartbox.

### INSTITUT DE BEAUTÉ BAHIYA

7 place du Beffroi  
78990 Elancourt  
01 80 28 34 52  
[www.bahiya.fr](http://www.bahiya.fr)

**Ouverture :** Toute l'année.

Lundi (12h-20h) et du mercredi au dimanche (10h-20h).

Plus d'infos pratiques sur  
[www.mysmartbox.fr](http://www.mysmartbox.fr)

# 36

## INSTITUT DE BEAUTÉ BAHIYA

ILE-DE-FRANCE • ELANCOURT (78)

Imaginez, à deux pas de Paris, un espace de beauté à l'atmosphère orientale où tout est mis en œuvre pour votre bien-être. Bienvenue chez Bahiya, institut situé à Elancourt, dans les Yvelines. Ici, la course du temps s'arrête pour laisser place au bien-être. Fermez les yeux et libérez vos sens !



# 37

## SPA ESPACE AMPHORM

ILE-DE-FRANCE • ENGHIEEN-LES-BAINS (95)

A Enghien-les-Bains, seule cité thermale d'Ile-de-France, le Spa Espace Amphorm, membre du label Spas de France, vous ouvre ses portes pour une agréable cure de jouvence en duo. Niché entre lac et forêt, l'endroit est propice au ressourcement. Vous y retrouverez force et vitalité !



vosre Smartbox

- une séance de balnéothérapie pour l'un (20 min)
- une séance Biostart avec enveloppement pour l'autre (20 min)
- une séance de Cavitosonic (30 min)
- une séance d'hydrojets (20 min)
- un accès à la tisanderie et boisson

Valable pour les femmes et les hommes.

Pour 2 personnes.

### RESERVATION

Contactez directement l'établissement en précisant que vous possédez un coffret Smartbox.

### SPA ESPACE AMPHORM

15 rue de la Libération  
Villa des Roses  
95880 Enghien-les-Bains  
01 34 12 33 38  
jig@amphorm.fr  
www.amphorm.fr

**Ouverture :** Toute l'année sauf en août et fêtes de fin d'année.  
Tous les jours sauf dimanche (sur rendez-vous).  
Horaires : se renseigner lors de la réservation.

Plus d'infos pratiques sur  
[www.mysmartbox.fr](http://www.mysmartbox.fr)

# 38

## INSTITUT DE BEAUTÉ OPHINÉA SPA

ILE-DE-FRANCE • PARMAIN (95)



« EVASION PARFAITE ET BIEN-ÊTRE PUR »



### Destination...

Si le bien-être et l'évasion étaient contés, l'Institut de Beauté Ophinéa Spa, situé dans le Val-d'Oise, en serait la représentation parfaite. Pénétrer dans cet espace de 280 m<sup>2</sup>, c'est entrer dans un monde où le temps n'a plus d'emprise sur vous.



## Le temps d'une pause...

Dans une ambiance élégante et feutrée rehaussée par une décoration aux couleurs chaudes et envoûtantes, laissez-vous bercer par la douceur des lumières tamisées et abandonnez-vous au plaisir des soins qui vous seront prodigués. Le personnel de l'établissement saura dans tous les cas vous choyer...

Selon votre envie bien-être du moment, profitez à deux d'une séance privée de hammam puis, choisissez le modelage du corps aux huiles chaudes pour un moment apaisant ou le modelage du dos et de la nuque pour dénouer les tensions. Le bien-être et la détente sont à votre portée ! N'attendez donc pas pour les savourer !



vosre Smartbox

- une séance de hammam privatif (1h)
- un modelage aux huiles chaudes (30 min)

ou

- une séance de hammam privatif (1h)
- un modelage du dos et de la nuque (30 min)

Valable pour les femmes et les hommes.

Pour 2 personnes.

### RESERVATION

Contactez directement l'établissement en précisant que vous possédez un coffret Smartbox.

### INSTITUT DE BEAUTÉ OPHINÉA SPA

5 bis rue Raymond Poincaré  
95620 Parmain  
01 34 08 08 08  
contact@ophinea.com  
www.ophinea.com

**Ouverture :** Toute l'année.  
Du lundi au samedi (9h30-20h).

Plus d'infos pratiques sur  
[www.mysmartbox.fr](http://www.mysmartbox.fr)



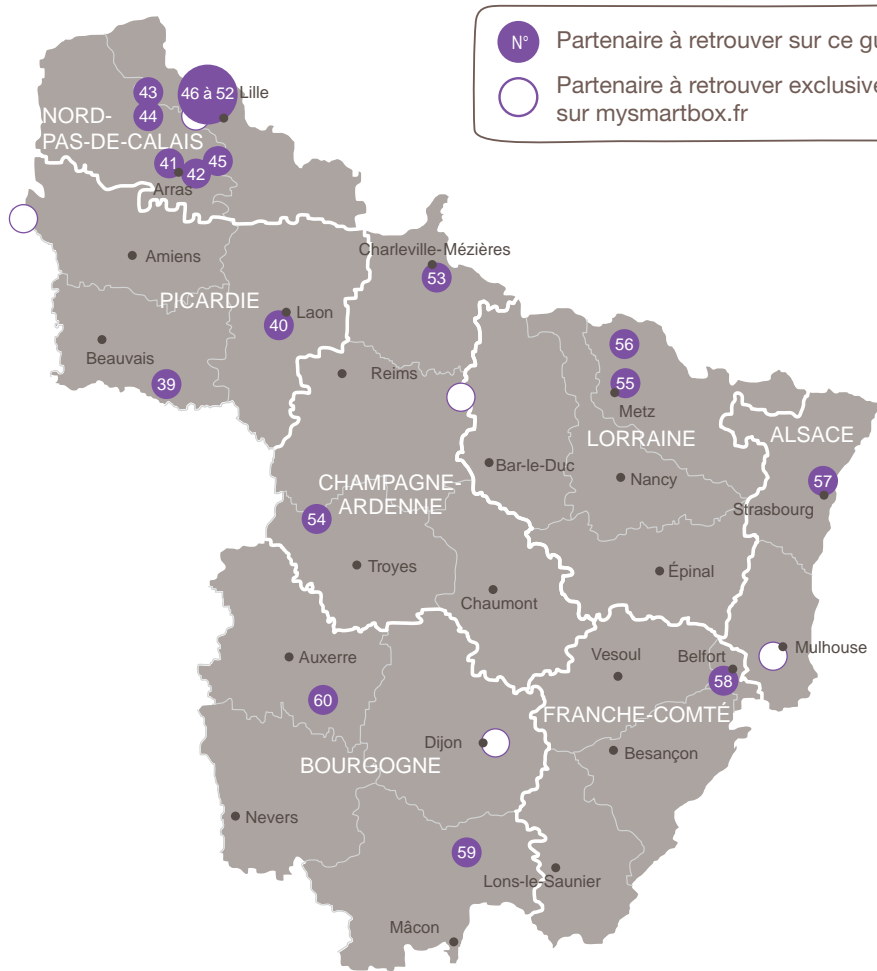




NORD-EST



# Où puis-je retrouver les établissements partenaires ?



# NORD-EST

## 57 soins

### PICARDIE

#### 4 soins sur ce guide :

- 39. Coco Cannelle Spa (60)
- 40. Club Forme - Espace Esthétique (02)

### NORD-PAS-DE-CALAIS

#### 24 soins sur ce guide :

- 41. Aux Bains de Jouvence (62)
- 42. Karine Beauté (62)
- 43. Anne Beauté (62)
- 44. Bodyline (62)
- 45. Aux 7 Massages du Monde (62)
- 46. Cocoon's Beauty (59)
- 47. Esthetic Spa (59)
- 48. Plaisir des Sens (59)
- 49. Beaut'Elégance (59)
- 50. La Maison de Beauté Visage (59)
- 51. Grain de Beauté (59)
- 52. Les Bains de Saint-Maur (59)

#### Et 3 soins sur [mysmartbox.fr](https://mysmartbox.fr) :

- @. IKDO (59)

### CHAMPAGNE-ARDENNE

#### 6 soins sur ce guide :

- 53. Beauty Escape (08)
- 54. Astuces Beauté (10)

#### Et 2 soins sur [mysmartbox.fr](https://mysmartbox.fr) :

- @. Topaz (51)

### LORRAINE

#### 6 soins sur ce guide :

- 55. Modelages Du Monde Zen (57)
- 56. Modelages du Monde Zen (57)

### ALSACE

#### 2 soins sur ce guide :

- 57. Destination Bien-être (67)

#### Et 2 soins sur [mysmartbox.fr](https://mysmartbox.fr) :

- @. Hautebrune (68)

### FRANCHE-COMTÉ

#### 3 soins sur ce guide :

- 58. Institut de Beauté Patricia (90)

### BOURGOGNE

#### 3 soins sur ce guide :

- 59. Institut de l'Île (71)
- 60. Le Prieuré des Sources (89)

#### Et 2 soins sur [mysmartbox.fr](https://mysmartbox.fr) :

- @. Samara (21)

Retrouvez l'intégralité des 57 soins sur [mysmartbox.fr](https://mysmartbox.fr)



## vosre Smartbox

- un modelage balinal du corps (1h)

Valable pour les femmes et les hommes.

Pour 2 personnes.

### RESERVATION

Contactez directement l'établissement en précisant que vous possédez un coffret Smartbox.

### COCO CANELLE SPA

2 rue Sainte-Geneviève  
60300 Senlis  
03 44 54 20 87  
[www.cococannelle.fr](http://www.cococannelle.fr)

**Ouverture :** Toute l'année.

Tous les jours sauf dimanche.

Horaires : se renseigner lors de la réservation.

Plus d'infos pratiques sur  
[www.mysmartbox.fr](http://www.mysmartbox.fr)

# 30

## COCO CANELLE SPA

PICARDIE • SENLIS (60)

Le Coco Cannelle Spa vous invite à vivre un moment de détente et de bien-être. En franchissant les portes de cet établissement situé à Senlis, vous serez immédiatement plongés dans une atmosphère zen qui, grâce à une décoration déclinée sur le thème de Bora-Bora, se teinte d'exotisme. Dépaysement garanti !



# 40

## CLUB FORME - ESPACE ESTHÉTIQUE

PICARDIE • LAON (02)

En Picardie, au cœur de Laon, soyez les bienvenus au Club Forme - Espace Esthétique ! Dans ce véritable royaume de la détente et de la beauté, testez des soins de grandes marques, détendez-vous et ne pensez à rien : on s'occupe de vous et de votre bien-être !



vosre Smartbox

- une séance de Spa Jet (30 min)
- un modelage du corps sur-mesure (30 min)

ou

- un soin du visage Thalgo (1h15)
- un modelage des bras et des mains (15 min)

Valable pour les femmes et les hommes.

Pour 2 personnes.

### RESERVATION

Contactez directement l'établissement en précisant que vous possédez un coffret Smartbox.

### CLUB FORME - ESPACE ESTHÉTIQUE

7 place du Général Leclerc  
02000 Laon  
03 23 79 68 10  
contact@club-forme.fr  
www.club-forme.fr

**Ouverture :** Toute l'année.  
Lundi (12h-19h) et du mardi au samedi (9h-19h).

Plus d'infos pratiques sur  
[www.mysmartbox.fr](http://www.mysmartbox.fr)



## vosre Smartbox

- un accès privatif au spa : piscine, bain bouillonnant et sauna (2h)
- un modelage californien du dos (20 min)

Valable pour les femmes et les hommes.

Pour 2 personnes.

### RESERVATION

Contactez directement l'établissement en précisant que vous possédez un coffret Smartbox.

### AUX BAINS DE JOUVENCE

150 rue Pasteur  
62110 Hénin-Beaumont  
03 21 49 00 62

**Ouverture :** Toute l'année.  
Tous les jours sauf le mercredi et le dimanche.  
Horaires : se renseigner lors de la réservation.

Plus d'infos pratiques sur  
[www.mysmartbox.fr](http://www.mysmartbox.fr)

# 41

## AUX BAINS DE JOUVENCE

NORD-PAS-DE-CALAIS • HÉNIN-BEAUMONT (62)

Que ce soit pour faire une pause dans votre quotidien, pour prendre soin de vous ou tout simplement pour partager des moments de bien-être, il y a toujours une bonne raison de pousser la porte des Bains de Jouvence. Dans une ambiance zen et conviviale, ce centre spa est entièrement dédié à l'esthétique et à la détente. Laissez-vous tenter !





# 42

## KARINE BEAUTÉ

NORD-PAS-DE-CALAIS • LENS (62)

En plein cœur de Lens, l'institut Karine Beauté vous attend pour un moment de bien-être qui mettra en valeur votre beauté naturelle. Dans une jolie maison de ville, cet institut offre des soins complets du corps. Partagez un moment privilégié et retrouvez calme et sérénité !



vosre Smartbox

Un forfait Spa Jet (1h30)

- une séance de Spa Jet hammam hydrojets
- un enveloppement du corps hydratant
- un modelage californien

ou

Un forfait Sauna (1h30)

- une séance de sauna finlandais et un accès à l'espace lounge
- un modelage californien

Valable pour les femmes et les hommes.

Pour 2 personnes.

### RESERVATION

Contactez directement l'établissement en précisant que vous possédez un coffret Smartbox.

### KARINE BEAUTÉ

10 rue Victor Hugo  
62300 Lens  
03 21 67 34 34  
karinebeaute@hotmail.fr  
www.karinebeaute.e-monsite.com

**Ouverture :** Toute l'année sauf le premier samedi de chaque mois. Du lundi au vendredi (9h30-19h) et samedi (9h30-13h / l'après-midi, sur rendez-vous uniquement).

Plus d'infos pratiques sur [www.mysmartbox.fr](http://www.mysmartbox.fr)



## vosre Smartbox

- un soin Vacances à Tahiti avec peeling au sable noir, sauna et modelage du corps (1h30)

Valable pour les femmes et les hommes.

Pour 2 personnes.

### RESERVATION

Contactez directement l'établissement en précisant que vous possédez un coffret Smartbox.

### ANNE BEAUTÉ

214 rue d'Aire  
62400 Béthune  
03 21 68 52 01  
[www.annebeaute.fr](http://www.annebeaute.fr)

**Ouverture :** Toute l'année.  
Tous les jours sauf dimanche (9h-19h).

Plus d'infos pratiques sur  
[www.mysmartbox.fr](http://www.mysmartbox.fr)

# 43

## ANNE BEAUTÉ

NORD-PAS-DE-CALAIS • BÉTHUNE (62)

Bienvenue chez Anne Beauté ! A Béthune, cet espace bien-être et esthétique est le lieu idéal pour toutes les personnes qui souhaitent s'accorder un moment de détente. Son ambiance ainsi que son équipe d'esthéticiennes qualifiées vous aideront à vous détendre et à profiter pleinement de votre soin. A partager sans modération !





NORD-PAS-DE-CALAIS • BÉTHUNE (62)

Situé dans le centre de Béthune, l'institut Bodyline vous propose de passer un moment privilégié grâce aux forfaits proposés. Laissez parler vos envies et détendez-vous... Vous pourrez même profiter de votre passage chez Bodyline pour acheter des produits de luxe, dont le lieu s'est fait la spécialité.



vosre Smartbox

- un grand soin du visage et un soin des mains (1h20)

ou

- un grand soin du visage et un soin des mains pour une personne (1h20)
- un grand soin du visage et un modelage du dos pour l'autre personne (1h20)

Valable pour les femmes et les hommes.

Pour 2 personnes.

#### RESERVATION

Contactez directement l'établissement en précisant que vous possédez un coffret Smartbox.

#### BODYLINE

45 rue du Pot d'Étain  
62400 Béthune  
03 21 57 24 51  
bodyline62@gmail.com  
www.bodyline.ex-flash.com

**Ouverture** : Toute l'année.

Du lundi au mardi (10h-12h15 / 14h30-19h), mercredi (14h30-19h) et du jeudi au samedi (10h-12h15 / 14h-19h).

Plus d'infos pratiques sur  
[www.mysmartbox.fr](http://www.mysmartbox.fr)



## vosre Smartbox

- un bain de pieds avec gommage (10 min)
- un modelage aux pierres chaudes en duo (1h10)
- une boisson chaude

ou

- un bain de pieds avec gommage (10 min)
- un modelage balinais en duo (1h10)
- un soin modelant du visage (15 min)

Valable pour les femmes et les hommes.

Pour 2 personnes.

### RESERVATION

Contactez directement l'établissement en précisant que vous possédez un coffret Smartbox.

### AUX 7 MESSAGES DU MONDE

81 route d'Harnes  
 62640 Montigny-en-Gohelle  
 06 75 57 06 80  
 contact@aux-7-massages-du-monde.com  
 www.aux-7-massages-du-monde.com

**Ouverture :** Toute l'année.  
 Tous les jours sauf dimanche (10h-12h / 14h-19h).

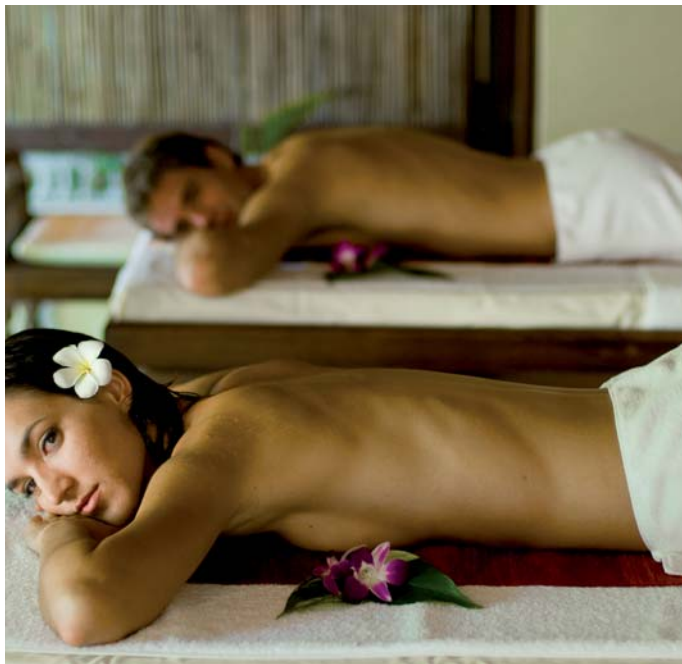
Plus d'infos pratiques sur  
[www.mysmartbox.fr](http://www.mysmartbox.fr)

# 45

## AUX 7 MESSAGES DU MONDE

NORD-PAS-DE-CALAIS • MONTIGNY-EN-GOHELLE (62)

Aux 7 Messages du Monde... Le nom de cet institut laisse peu de place au doute quant aux prestations qu'il propose. Nicolas Mareel vous reçoit à Montigny-en-Gohelle, entre Lens et Douai, pour vous proposer de voyager vers des contrées dédiées à votre détente. Il ne tient qu'à vous de choisir votre destination !



# 46

## COCOON'S BEAUTY

NORD-PAS-DE-CALAIS • LILLE (59)

Niché en plein cœur de Lille, à quelques pas de la Place de la République, le centre de relaxation et d'esthétique Cocoon's Beauty vous réserve un accueil des plus chaleureux. Dans son espace à la décoration zen et pétillante, vous vous laisserez aller à la découverte de soins innovants tels que la relaxation sur lit shiatsu. Intéressant, non ?



vosre Smartbox

- un soin du visage Equilibre (1h)
- une séance de relaxation sur lit shiatsu (40 min)

Valable pour les femmes et les hommes.

Pour 2 personnes.

### RESERVATION

Contactez directement l'établissement en précisant que vous possédez un coffret Smartbox.

### COCOON'S BEAUTY

65 rue Léon Gambetta  
59000 Lille  
03 20 30 00 25  
cocoonsbeauty@lille@gmail.com

**Ouverture :** Toute l'année sauf deux semaines en août.  
Lundi (14h-19h), du mardi au vendredi (10h-19h) et samedi (9h-18h30).

Plus d'infos pratiques sur  
[www.mysmartbox.fr](http://www.mysmartbox.fr)

# 47

## ESTHETIC SPA

NORD-PAS-DE-CALAIS • LILLE (59)



« PAUSE BIEN-ÊTRE AU CŒUR DU VIEUX-LILLE »



### Destination...

Au cœur du Vieux-Lille, entre boutiques de luxe et restaurants, le centre Esthetic Spa accueille toutes les personnes soucieuses de leur bien-être. Pénétrer dans ce joli salon au cadre contemporain et zen, c'est l'assurance d'arrêter le temps et de vivre un moment privilégié de douceur, de détente et de beauté.

## Le temps d'une pause...

La qualité des soins vous permettra de passer un moment serein, tourné uniquement vers votre personne... Et seuls vos désirs comptent ! A vous donc de choisir entre un forfait dédié au corps et sa relaxation ou un forfait consacré à la beauté du visage.

Il ne vous restera plus qu'à prendre place dans une des cabines et à vous laisser flotter dans les mains de votre esthéticienne !



vosre Smartbox

- une séance de hammam privatif à l'eucalyptus (20 min)
- un modelage à l'huile d'argan et fleurs d'oranger en duo (1h)
- un thé oriental et des douceurs

ou

- un soin du visage essentiel éclat personnalisé en duo (1h)
- un modelage avec digito-relaxation des pieds, des mains ou du cuir chevelu (20 min)

Valable pour les femmes et les hommes.

Pour 2 personnes.

### RESERVATION

Contactez directement l'établissement en précisant que vous possédez un coffret Smartbox.

### ESTHETIC SPA

16 rue de Gand  
59000 Lille  
03 20 06 06 64  
estheticspa@gmail.com  
www.esthetique-spa.fr

**Ouverture :** Toute l'année sauf en août.  
Du mardi au samedi (10h-19h).

Plus d'infos pratiques sur  
[www.mysmartbox.fr](http://www.mysmartbox.fr)



## vosre Smartbox

- un gommage du corps (30 min)
- un enveloppement du corps au beurre de karité (30 min)
- un modelage du cuir chevelu (10 min)

Valable pour les femmes et les hommes.

Pour 2 personnes.

### RESERVATION

Contactez directement l'établissement en précisant que vous possédez un coffret Smartbox.

### PLAISIR DES SENS

7 bis rue de Roubaix  
59242 Templeuve  
03 20 59 33 55  
plaisirdessens@orange.fr  
www.institut-plaisir-des-sens.fr

### Ouverture : Toute l'année.

Du lundi au vendredi sauf mercredi (9h30-12h30 / 13h30-19h) et samedi (9h-18h).

Plus d'infos pratiques sur  
[www.mysmartbox.fr](http://www.mysmartbox.fr)

# 4.8

## PLAISIR DES SENS

NORD-PAS-DE-CALAIS • TEMPLEUVE (59)

Plaisir des Sens : le nom sonne comme la promesse d'un univers fait de volupté et de confort ! Après avoir été chaleureusement accueillis, vous serez pris en charge le temps d'un gommage, d'un enveloppement du corps et d'un modelage du cuir chevelu. De quoi vous mettre de bonne humeur et laisser le bien-être triompher !





# 49

## BEAUT'ÉLÉGANCE

NORD-PAS-DE-CALAIS • MOUVAUX (59)

Franchir les portes de l'institut Beaut'Élégance, c'est plus qu'un voyage vers la beauté, c'est une escale au pays du bien-être. Laissez-vous séduire par ce lieu où élégance et douceur sont omniprésentes. Dans l'univers tamisé de votre cabine, c'est en toute confiance que vous pourrez vous détendre entre les mains de professionnels qui s'occuperont parfaitement de vous et de votre bien-être !



vosre Smartbox

- une harmonisation du corps Chakra Douce (45 min)
- un thé prestige et une mise en bouche

Valable pour les femmes et les hommes.

Pour 2 personnes.

### RESERVATION

Contactez directement l'établissement en précisant que vous possédez un coffret Smartbox.

### BEAUT'ÉLÉGANCE

70 rue Franklin Roosevelt  
59420 Mouvaux  
03 20 24 13 03  
contact@beautelegance.com  
www.beautelegance.com

### Ouverture : Toute l'année.

Lundi (11h-19h30), du mardi au vendredi (9h30-19h30) et samedi (9h-21h).

Plus d'infos pratiques sur  
[www.mysmartbox.fr](http://www.mysmartbox.fr)



## vosre Smartbox

- un soin Essentiel du visage avec démaquillage, gommage, modelage et pose de masque (1h)
- un thé ou un café

Valable pour les femmes et les hommes.

Pour 2 personnes.

### RESERVATION

Contactez directement l'établissement en précisant que vous possédez un coffret Smartbox.

### LA MAISON DE BEAUTÉ VISAGE

91 rue de Lille  
59420 Mouvaux  
03 20 27 48 00  
[www.visagemouvaux.com](http://www.visagemouvaux.com)

**Ouverture :** Toute l'année.  
Tous les jours sauf dimanche  
(9h - 18h30).

Plus d'infos pratiques sur  
[www.mysmartbox.fr](http://www.mysmartbox.fr)

# 50

## LA MAISON DE BEAUTÉ VISAGE

NORD-PAS-DE-CALAIS • MOUVAUX (59)

Implanté sur trois étages, La Maison de Beauté Visage est un lieu dédié au bien-être qui propose un espace consacré à la coiffure et un autre aux soins liés à la beauté et au bien-être. Dans un cadre chaleureux, vous serez pris en main par une équipe de professionnels qui a pour seule volonté votre satisfaction et votre plaisir !



# 51

## GRAIN DE BEAUTÉ

NORD-PAS-DE-CALAIS • MERVILLE (59)

A Merville, à moins d'une heure de Lille, l'institut Grain de Beauté vous fait bénéficier de son savoir-faire et de son expérience au cours d'un soin privilégiant le bien-être et la beauté de votre être. Quel que soit votre choix, vous serez ravis et vous repartirez chez vous zen et décontractés !



vosre Smartbox

- un modelage californien du corps au choix : chocolat, rêve des îles ou oriental (1h)
- un soin express du visage : gommage et modelage (15 min)

ou

- un soin du visage sur mesure Sothys (1h20)
- un modelage relaxant des pieds ou des mains (10 min)

Valable pour les femmes et les hommes.

Pour 2 personnes.

### RESERVATION

Contactez directement l'établissement en précisant que vous possédez un coffret Smartbox.

### GRAIN DE BEAUTÉ

2 place de la Libération  
59660 Merville  
03 28 48 26 24  
[www.graindebeaute-merville.fr](http://www.graindebeaute-merville.fr)

### Ouverture : Toute l'année.

Du mardi au vendredi (9h-12h / 14h-19h) et samedi (9h-12h / 14h-18h).

Plus d'infos pratiques sur  
[www.mysmartbox.fr](http://www.mysmartbox.fr)



## vosre Smartbox

- une séance de hammam et un accès à l'espace relaxation (30 min)
- un modelage relaxant (40 min)

ou

- une séance de hammam et un accès à l'espace relaxation (30 min)
- un gommage au savon noir (30 min)
- un modelage relaxant (10 min)

Valable pour les femmes et les hommes.

Pour 2 personnes.

### RESERVATION

Contactez directement l'établissement en précisant que vous possédez un coffret Smartbox.

### LES BAINS DE SAINT-MAUR

518 avenue de la République  
59700 Marcq-en-Barœul  
03 20 31 51 16  
[www.lesbainsdesaintmaur.fr](http://www.lesbainsdesaintmaur.fr)

**Ouverture :** Toute l'année sauf deux semaines en août.

Lundi (14h-19h), mardi, mercredi, jeudi et samedi (10h-19h) et vendredi (10h-21h).

Plus d'infos pratiques sur  
[www.mysmartbox.fr](http://www.mysmartbox.fr)

# 52

## LES BAINS DE SAINT-MAUR

NORD-PAS-DE-CALAIS • MARCQ-EN-BAROEUL (59)

Poussez la porte des Bains de Saint-Maur, à Marcq-en-Barœul et laissez le stress quotidien derrière vous. Dans une ambiance reposante et raffinée, un voyage vers des horizons lointains vous attend. N'attendez plus, venez régénérer votre corps et votre peau.



# 53

## BEAUTY ESCAPE

CHAMPAGNE-ARDENNE • CHARLEVILLE-MÉZIÈRES (08)

Une ambiance feutrée et cosy, un décor aux couleurs chaudes, des parfums subtils et des soins envoûtants : tel est l'institut Beauty Escape de Charleville-Mézières. Dans ce petit cocon douillet, prenez le temps de vous faire du bien et faites l'expérience d'un soin détente ou beauté. Dans tous les cas, vous serez comblés !



vosre Smartbox

• un modelage du corps : une zone au choix (1h10)

ou

- un soin du visage Coup d'éclat (35 min)
- un soin Jambes légères (30 min)

ou

- un modelage du corps aux galets chauffants (50 min)
- un modelage du corps : une zone au choix (20 min)

Valable pour les femmes et les hommes.

Pour 2 personnes.

### RESERVATION

Contactez directement l'établissement en précisant que vous possédez un coffret Smartbox.

### BEAUTY ESCAPE

33 rue Longueville  
08000 Charleville-Mézières  
03 24 32 58 07

**Ouverture :** Toute l'année.  
Lundi (14h-18h), mardi, jeudi, vendredi (10h-18h) et samedi (9h-16h).

Plus d'infos pratiques sur  
[www.mysmartbox.fr](http://www.mysmartbox.fr)



## vosre Smartbox

- une séance de sauna (30 min)
- un modelage relaxant du corps (1h)

Valable pour les femmes et les hommes.

Pour 2 personnes.

### RESERVATION

Contactez directement l'établissement en précisant que vous possédez un coffret Smartbox.

### ASTUCES BEAUTÉ

25 rue Voltaire Selleries  
10100 Romilly-sur-Seine  
03 25 25 21 37  
contact@astuces-beaute-institut.fr  
www.astuces-beaute-institut.fr

**Ouverture :** Toute l'année sauf la première semaine de janvier.  
Lundi, mercredi, jeudi, vendredi (9h30-19h) et samedi (9h30-16h).

Plus d'infos pratiques sur  
[www.mysmartbox.fr](http://www.mysmartbox.fr)

# 54

## ASTUCES BEAUTÉ

CHAMPAGNE-ARDENNE • ROMILLY-SUR-SEINE (10)

Un lieu situé en centre-ville, des prestations bien-être accessibles à tous, le tout dans un décor propice à l'apaisement... Vous voici chez Astuces Beauté, un spa urbain situé en Champagne-Ardenne. Dans ce cadre au style baroque chic, tout est fait pour que relaxation et sentiment de bien-être soient les maîtres-mots d'un moment bien à vous. Envie de tester ?

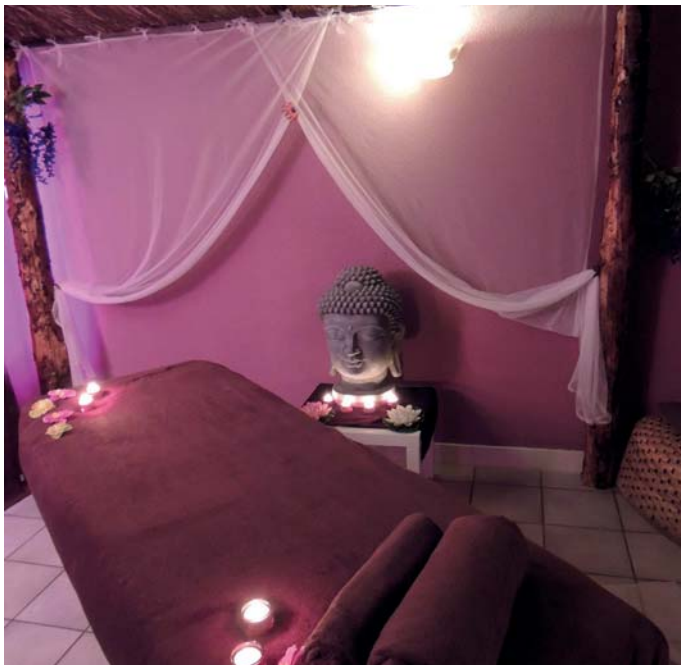


# 55

## MODELAGES DU MONDE ZEN

LORRAINE • MONTIGNY-LÈS-METZ (57)

Modelages Du Monde Zen est un centre de bien-être et spa situé à quelques minutes de Metz. Spécialisé dans les modelages et les traditions de bien-être venus du monde entier, il sera votre havre de paix. Y pénétrer, c'est quitter votre quotidien et vous plonger dans la quiétude. Un bon moyen de vous détendre et de retrouver bien-être et plaisir de vivre.



vosre Smartbox

• un modelage thaï relaxant du corps (1h)

ou

• un modelage du corps découverte (45 min)  
• une séance de hammam ou de sauna (30 min)

ou

• un soin du visage (1h)  
• un modelage thaï relaxant du corps (1h)  
• une séance de hammam ou de sauna (30 min)

Valable pour les femmes et les hommes.

Pour 2 personnes.

### RESERVATION

Contactez directement l'établissement en précisant que vous possédez un coffret Smartbox.

### MODELAGES DU MONDE ZEN

204 rue de Pont-à-Mousson  
57950 Montigny-lès-Metz  
03 87 57 51 44  
modelagesdumonde@sfr.fr  
www.modelage-dumonde.com

**Ouverture :** Toute l'année.

Lundi (14h-21h), mardi, mercredi (14h-18h), jeudi (14h-19h), vendredi (10h-13h / 14h-19h) et samedi (9h-13h / 14h-18h).

Plus d'infos pratiques sur  
[www.mysmartbox.fr](http://www.mysmartbox.fr)



## vosre Smartbox

- une séance de hammam (30 min)
- un modelage découverte (45 min)

ou

- une séance de sauna (30 min)
- un modelage découverte (45 min)

Valable pour les femmes et les hommes.

Pour 2 personnes.

### RESERVATION

Contactez directement l'établissement en précisant que vous possédez un coffret Smartbox.

### MODELAGES DU MONDE ZEN

48 rue du Président Roosevelt  
57970 Yutz  
03 87 57 51 44  
modelagesdumonde@sfr.fr  
www.modelage-dumonde.com

**Ouverture :** Toute l'année.

Lundi (14h-21h), mardi, mercredi (14h-18h), jeudi (14h-19h), vendredi (10h-13h / 14h-19h) et samedi (9h-13h / 14h-18h).

Plus d'infos pratiques sur  
[www.mysmartbox.fr](http://www.mysmartbox.fr)

# 56

## MODELAGES DU MONDE ZEN

LORRAINE • YUTZ (57)

Modelages du Monde Zen est un centre de bien-être et spa situé à quelques minutes de Thionville. Spécialisé dans les modelages et les traditions de bien-être venus du monde entier, il sera votre havre de paix. Y pénétrer, c'est quitter votre quotidien et vous plonger dans la quiétude. Un bon moyen de vous détendre et de retrouver bien-être et plaisir de vivre.



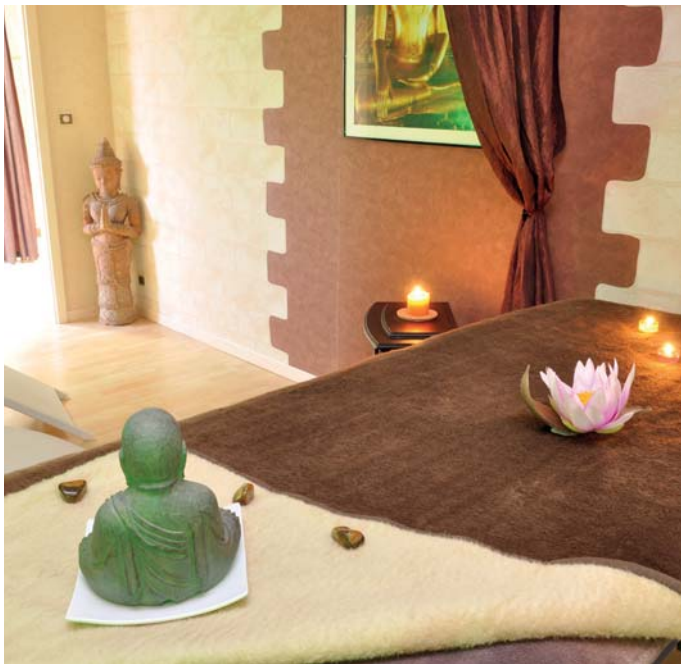


# 57

## DESTINATION BIEN-ÊTRE

ALSACE • LINGOLSHEIM (67)

Ambiance zen, déco d'inspiration asiatique et lumière tamisée... Destination Bien-être vous ouvre les portes d'un monde empreint de calme et de sérénité, à l'écart de l'agitation urbaine. Situé à seulement quelques kilomètres de la capitale alsacienne, cet institut entièrement dédié aux soins du corps saura gagner votre cœur !



vosre Smartbox

- une séance de réflexologie plantaire thaï (30 min)
- un modelage du visage (15 min)

ou

- une séance de sauna infrarouge (30 min)
- un gommage du dos (15 min)
- un modelage du visage (15 min)

Valable pour les femmes et les hommes.

Pour 2 personnes.

### RESERVATION

Contactez directement l'établissement en précisant que vous possédez un coffret Smartbox.

### DESTINATION BIEN-ÊTRE

49 rue du Lac  
67380 Lingolsheim  
03 88 56 63 38  
destinationbienetre@bbox.fr  
www.strasbourg-destination-bien-etre.fr

**Ouverture :** Toute l'année.  
Tous les jours sauf dimanche.  
Horaires : se renseigner lors de la réservation.

Plus d'infos pratiques sur  
[www.mysmartbox.fr](http://www.mysmartbox.fr)



## vosre Smartbox

- un accès privatisé à l'Espace Détente : hammam, sauna, matelas massant (1h30)
- une location de peignoirs, serviettes et mules
- un soin du visage Energie Vitale (1h)

ou

- un accès privatisé à l'Espace Détente : hammam, sauna, matelas massant (1h30)
- une location de peignoirs, serviettes et mules
- un modelage du corps en cabine duo ou en cabines séparées (50 min)

Valable pour les femmes et les hommes.

Pour 2 personnes.

### RESERVATION

Contactez directement l'établissement en précisant que vous possédez un coffret Smartbox.

### INSTITUT DE BEAUTÉ PATRICIA

4 rue de Rome  
90000 Belfort  
03 84 28 77 64  
patricia.vuillier@wanadoo.fr  
www.institutpatricia.fr

**Ouverture :** Toute l'année.

Du mardi au vendredi (8h30-20h) et samedi (8h30-15h).

Plus d'infos pratiques sur  
[www.mysmartbox.fr](http://www.mysmartbox.fr)

# 58

## INSTITUT DE BEAUTÉ PATRICIA

FRANCHE-COMTÉ • BELFORT (90)

Le stress vous mine et vous souhaitez vivre un moment de bien-être ? Alors prenez le temps de vous reposer et de vous occuper de vous. En plein cœur de Belfort, les mains expertes de l'équipe de l'Institut de Beauté Patricia prendront soin de vous... Et rien que pour cela, vous serez conquis !



# 59

## INSTITUT DE L'ILE

BOURGOGNE • CHALON-SUR-SAÔNE (71)

Dans le centre-ville de Chalon-sur-Saône, se trouve un centre de beauté unique : l'Institut de l'île. Dès votre arrivée, l'ambiance zen et apaisante vous gagnera et, au fur et à mesure du déroulement de votre soin, vous sentirez toutes vos tensions s'envoler !



vosre Smartbox

- un soin du visage anti-âge (1h)
- ou
- un soin hydratant du visage et une mise en beauté (1h)

Valable pour les femmes et les hommes.

Pour 2 personnes.

### RESERVATION

Contactez directement l'établissement en précisant que vous possédez un coffret Smartbox.

### INSTITUT DE L'ILE

15 place Saint-Laurent  
71100 Chalon-sur-Saône  
03 85 42 96 85  
institutdelle@hotmail.fr  
www.institut-de-lile-chalon.fr

**Ouverture :** Toute l'année.  
Du mardi au samedi.  
Horaires : se renseigner lors de la réservation.

Plus d'infos pratiques sur  
[www.mysmartbox.fr](http://www.mysmartbox.fr)

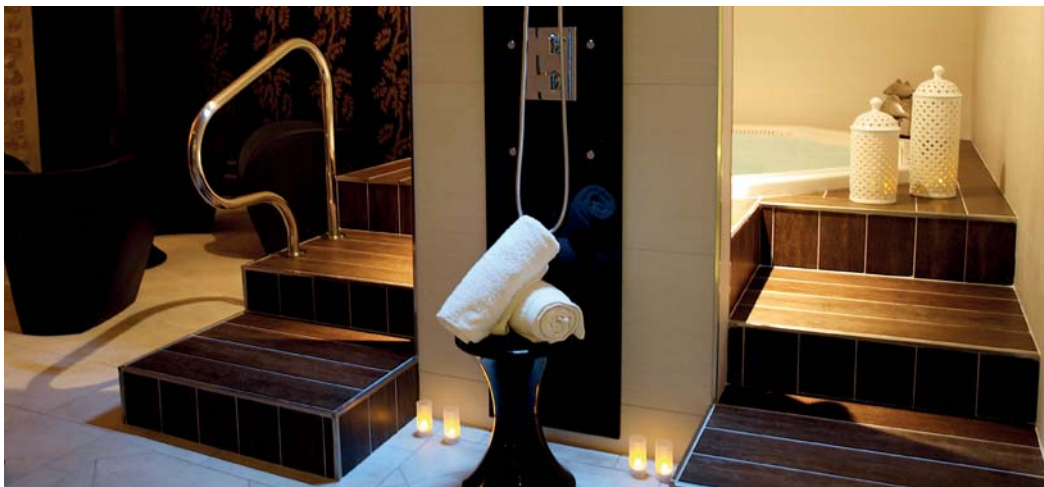
# 60

## LE PRIEURÉ DES SOURCES

BOURGOGNE • ARCY-SUR-CURE (89)



« DES SOINS NATURELS POUR UN RETOUR AUX SOURCES »



### Destination...

A Arcy-sur-Cure, il est un lieu hors du temps installé dans un ancien prieuré du XVIII<sup>e</sup> siècle... Le Prieuré des Sources a choisi pour son spa le concept du luxe européen, mais aussi des ingrédients naturels pour des soins à base d'eau, de terre, d'herbes, de légumes et de fleurs. En résumé, du bien-être... tout naturellement !

## Le temps d'une pause...

Dans ce lieu d'exception, tout n'est qu'élégance, luxe, calme et volupté... Pour vous, Le Prieuré des Sources a choisi le meilleur. Ainsi, votre parcours détente dans la zone d'hydrothérapie associera les bienfaits de la chaleur du hammam à ceux de l'eau du spa à débordements et de la douche à brumisation.

Des sensations relaxantes que vous pourrez prolonger en vous installant au salon de repos, un thé à la main. Voilà une manière de redescendre sur terre, tout en douceur et en légèreté...



vosre Smartbox

- un accès privé à la zone d'hydrothérapie (1h45)
- un thé au salon de repos

Valable pour les femmes et les hommes.

Pour 2 personnes.

### RESERVATION

Contactez directement l'établissement en précisant que vous possédez un coffret Smartbox.

### LE PRIEURÉ DES SOURCES

38 rue Tardy  
89270 Arcy-sur-Cure  
03 86 81 97 10  
contact@le-prieure-des-sources.com  
www.le-prieure-des-sources.com

**Ouverture :** Toute l'année.  
Jours et horaires : se renseigner lors de la réservation.

Plus d'infos pratiques sur  
[www.mysmartbox.fr](http://www.mysmartbox.fr)

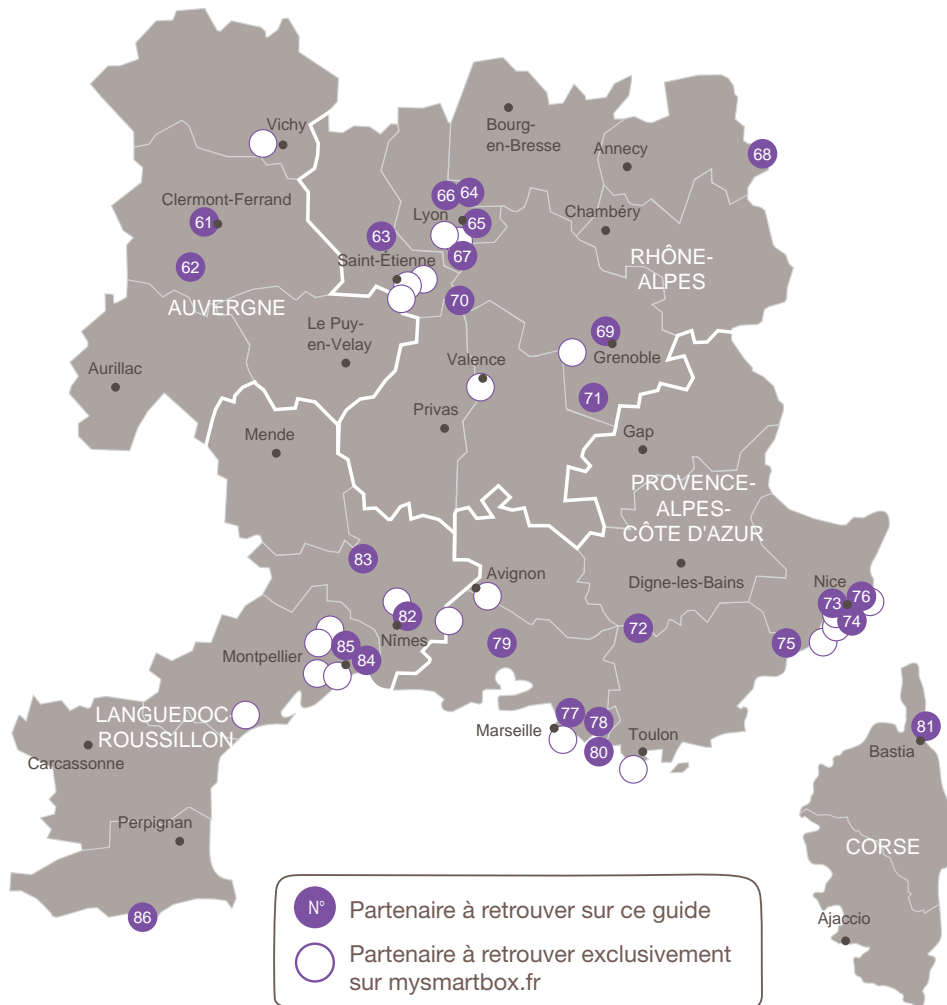




SUD-EST



# Où puis-je retrouver les établissements partenaires ?





# SUD-EST

## 102 soins

### AUVERGNE

#### 2 soins sur ce guide :

- 61. La Vie en Bio Institut Spa (63)
- 62. Hôtel Le Clos\*\* (63)

#### Et 1 soin sur mysmartbox.fr :

- @. Institut du Central Hôtel Kyriad (03)

### RHÔNE-ALPES

#### 21 soins sur ce guide :

- 63. Rêves de Beauté (42)
- 64. Apparence Avant... Après (69)
- 65. Institut de Beauté Manéa (69)
- 66. L'Atelier des sens (69)
- 67. Cabinet Laurence LOUBIERE (69)
- 68. Résidence & Spa Vallorcine Mont-Blanc\*\*\*\*\* (74)
- 69. Le Gratiet Karine (38)
- 70. Hammam Pashminâa (38)
- 71. Tellement Spa (38)

#### Et 24 soins sur mysmartbox.fr :

- @. Le Coin Chic (26)
- @. Véronique Esthétique (42)
- @. Art'ms Les Artistes Coiffeurs (42)
- @. Résidence Le Diamant (38)

...

### PROVENCE-ALPES-CÔTE D'AZUR

#### 17 soins sur ce guide :

- 72. Hôtel Villa Borghese\*\*\*\* (04)
- 73. L'Instant Spa (06)
- 74. Vitalbody Spa (06)
- 75. Maison de Bien-être et de Beauté (06)
- 76. Au Spa du Monde (06)
- 77. Les Bains de Breteuil (13)
- 78. Rêve de Beauté (13)
- 79. Thalass' Soft (13)
- 80. Lokiya (13)

#### Et 19 soins sur mysmartbox.fr :

- @. Institut Bien-Etre et Beauté (06)
- @. New' Beauté By Rosactive (06)
- @. Cosmoligne Day Spa (13)
- @. Le Carré des Sens (13)
- @. Ô Cinq Sens (84)

...

### CORSE

#### 1 soin sur ce guide :

- 81. Centre de Balnéothérapie (20)

### LANGUEDOC-ROUSSILLON

#### 7 soins sur ce guide :

- 82. Centre de Shiatsu (30)
- 83. Institut Abadiania (30)
- 84. Esprit d'Ailleurs (34)
- 85. Ô Portes du Hammam (34)
- 86. Domaine de Falgos\*\*\* (66)

#### Et 10 soins sur mysmartbox.fr :

- @. Disini Spa (34)
- @. Lotus Détente (34)
- @. Atelier du Bien-être (34)
- @. Antinéa Espace Beauté (34)

...

## votre Smartbox

- un modelage du corps en duo  
(45 min)

Valable pour les femmes et les hommes.

Pour 2 personnes.

### RESERVATION

Contactez directement l'établissement en précisant que vous possédez un coffret Smartbox.

### LA VIE EN BIO INSTITUT SPA

1 avenue de Cournon  
Km Lanoé  
63170 Aubière  
04 73 70 89 81  
lavieenbioinstitut@orange.fr  
www.lavieenbio-institut.fr

**Ouverture :** Toute l'année.

Lundi (13h30-19h) et du mardi au samedi (9h30-19h).

Plus d'infos pratiques sur  
[www.mysmartbox.fr](http://www.mysmartbox.fr)

# 61

## LA VIE EN BIO INSTITUT SPA AUVERGNE • AUBIÈRE (63)

A Aubière, La Vie en Bio Institut Spa est un espace de détente qui s'apparente à un doux cocon de sérénité. Il vous invite à découvrir son univers bio où nature rime avec soins détente et modelages bien-être. Evacuez votre stress et vivez une expérience sensorielle en accord avec la nature... La vie en bio, ça vous réussit !



# 62

## HÔTEL LE CLOS\*\*

AUVERGNE • BESSE-ET-SAINT-ANASTAISE (63)

Au cœur du parc des volcans d'Auvergne et du massif du Sancy, venez découvrir les charmes de Besse-et-Saint-Anastaise. Là-bas, vous aurez la chance de vous ressourcer pendant toute une journée au spa de l'Hôtel Le Clos. Un peu de détente, de calme et de tranquillité dans un tel décor, ça ne se refuse pas !



vosre Smartbox

- un accès à l'espace bien-être (1 journée)
- une séance de hammam (40 min)
- un coffret bien-être comprenant un savon noir, un gant de Kessa, une huile de sésame bio et deux savons de Madagascar
- un modelage du dos et du cuir chevelu (40 min)

Valable pour les femmes et les hommes.

Pour 2 personnes.

### RESERVATION

Contactez directement l'établissement en précisant que vous possédez un coffret Smartbox.

### HÔTEL LE CLOS\*\*

Lieu-dit la Villetour  
63610 Besse-et-Saint-Anastaise  
04 73 79 52 77  
contact@hotel-le-clos.fr  
www.hotel-le-clos.fr

**Ouverture :** De mi-décembre à fin septembre.

Jours et horaires : se renseigner lors de la réservation.

Plus d'infos pratiques sur  
[www.mysmartbox.fr](http://www.mysmartbox.fr)



## vosre Smartbox

- un accès au spa voyage sensoriel et une séance de hammam (1h)
- un modelage du monde (40 min)
- un thé ou un café

ou

- un accès au spa voyage sensoriel et une séance de hammam (1h)
- un soin du visage Beauté aromatique (45 min)

Valable pour les femmes et les hommes.

Pour 2 personnes.

### RESERVATION

Contactez directement l'établissement en précisant que vous possédez un coffret Smartbox.

### RÊVES DE BEAUTÉ

29 avenue Irénée Laurent  
42340 Veauche  
04 77 94 83 54  
revesdebeaute@gmail.com  
www.reves-de-beaute.com

**Ouverture :** Toute l'année.

Lundi, mardi, jeudi, vendredi (8h45-19h30), mercredi (9h30-13h / 14h30-19h30) et samedi (9h-17h).

Plus d'infos pratiques sur  
[www.mysmartbox.fr](http://www.mysmartbox.fr)

# 63

## RÊVES DE BEAUTÉ

RHÔNE-ALPES • VEAUCHE (42)

Stress, tensions ou douleurs musculaires vous empoisonnent la vie ? L'Institut Spa Rêves de Beauté vous attend pour un rendez-vous bien-être avec l'accès au spa et au hammam ainsi que le modelage du monde ou le soin du visage Beauté aromatique. Vous vous sentez bien. Ce n'est pas seulement un rêve, c'est une réalité !



# 64

## APPARENCE AVANT... APRÈS

RHÔNE-ALPES • LYON (69)

Dans le 6<sup>e</sup> arrondissement de Lyon, Apparence Avant... Après vous accueille pour sublimer votre image. Envie de changement ? Une séance de personal shopping vous permettra de trouver votre style dans le respect de votre personnalité et de votre silhouette. De quoi vous sentir bien dans votre peau !



vosre Smartbox

- une séance de personal shopping (1h)

Valable pour les femmes et les hommes.

Pour 2 personnes.

### RESERVATION

Contactez directement l'établissement en précisant que vous possédez un coffret Smartbox.

### APPARENCE AVANT... APRÈS

27 rue Ney  
69006 Lyon  
04 37 24 12 66  
apparenceavantapres@wanadoo.fr  
www.apparence-avantapres.com

**Ouverture :** Toute l'année sauf deux semaines en août.  
Du mardi au vendredi (10h-18h) et samedi (10h-13h).

Plus d'infos pratiques sur  
[www.mysmartbox.fr](http://www.mysmartbox.fr)



## votre Smartbox

- un modelage bien-être au choix : californien, hawaïen, balinais, suédois ou ayurvédique (1h)

ou

- un soin du visage (1h05)

Valable pour les femmes et les hommes.

Pour 2 personnes.

### RESERVATION

Contactez directement l'établissement en précisant que vous possédez un coffret Smartbox.

### INSTITUT DE BEAUTÉ MANÉA

72 boulevard des Brotteaux  
69006 Lyon  
04 78 52 29 60  
institutdebeauteorchidee@gmail.com  
www.institut-de-beaute-orchidee.fr

**Ouverture :** Toute l'année.

Du lundi au vendredi (10h-19h) et samedi (10h-18h).

Plus d'infos pratiques sur  
[www.mysmartbox.fr](http://www.mysmartbox.fr)

# 65

## INSTITUT DE BEAUTÉ MANÉA

RHÔNE-ALPES • LYON (69)

Dans le 6<sup>e</sup> arrondissement de Lyon, au cœur du célèbre quartier de La Part-Dieu, l'Institut de Beauté Manéa est un véritable petit oasis de tranquillité imperméable au bruit et au tumulte de la ville. Dans son espace de 120 m<sup>2</sup> réparti sur deux étages, ce centre de bien-être vous invite à faire une pause dans votre vie le temps d'un soin qui, sans aucun doute, saura vous combler.



# 66

## L'ATELIER DES SENS

RHÔNE-ALPES • CRAPONNE (69)

L'Atelier des Sens, lieu singulier entre institut et boudoir, vous propose, dans un cadre chaleureux et raffiné une gamme de soins 100% naturels. Vous serez accueillis dans trois espaces différents pour bénéficier d'un réel moment de calme et d'apaisement. N'hésitez plus, faites-vous du bien !



vosre Smartbox

- un bain detox des pieds (30 min)
- une séance de réflexologie plantaire (30 min)

Valable pour les femmes et les hommes.

Pour 2 personnes.

### RESERVATION

Contactez directement l'établissement en précisant que vous possédez un coffret Smartbox.

### L'ATELIER DES SENS

1 avenue Édouard Millaud  
69290 Craponne  
04 26 65 57 67  
atelierdessens@hotmail.fr  
www.beaute-bien-etre-craponne.fr

**Ouverture :** Toute l'année.  
Tous les jours sauf dimanche (9h-19h).

Plus d'infos pratiques sur  
[www.mysmartbox.fr](http://www.mysmartbox.fr)



vosre Smartbox

- un modelage harmonisant du corps avec collation (2h30)

Valable pour les femmes et les hommes.

Pour 2 personnes.

#### RESERVATION

Contactez directement l'établissement en précisant que vous possédez un coffret Smartbox.

#### CABINET LAURENCE LOUBIERE

434 chemin du bois comtal  
69390 Charly  
06 73 65 04 61  
loubiere69@gmail.com

**Ouverture :** Toute l'année.

Mardi, jeudi et vendredi (9h-20h),  
mercredi et samedi (9h-18h).

Plus d'infos pratiques sur  
[www.mysmartbox.fr](http://www.mysmartbox.fr)

# 67

## CABINET LAURENCE LOUBIERE

RHÔNE-ALPES • CHARLY (69)

Stressés ? Et si vous testiez une nouvelle méthode de relaxation ? Laurence Loubière, somatothérapeute et sophrologue installée à Charly, vous invite à profiter de son expérience en matière de relaxation. Dans une atmosphère propice au retour sur soi, elle vous aidera à plonger dans un état de bien-être total en vous prodiguant un modelage harmonisant du corps.





# RÉSIDENCE & SPA VALLORCINE MONT-BLANC\*\*\*\*\*

RHÔNE-ALPES • VALLORCINE (74)

Bienvenue au Spa de la Résidence Vallorcine Mont-Blanc ! Venez plonger dans un univers où la beauté et le bien-être sont rois et profitez de rituels de soins alliant la douceur des gestes à l'efficacité des actifs pour un résultat immédiat. Quoi de mieux pour parfaire votre détente ?



vosre Smartbox

- une séance de détente au hammam sensoriel (20 min)
- un soin du visage Cinq Mondes (20 min)
- un accès au sauna et à la piscine chauffée (20 min)

ou

- une séance de détente au hammam sensoriel (20 min)
- un modelage du corps Cinq Mondes (20 min)
- un accès au sauna et à la piscine chauffée (20 min)

Valable pour les femmes et les hommes.

Retrouvez toutes les prestations sur [www.mysmartbox.fr](http://www.mysmartbox.fr)

Pour 2 personnes.

## RESERVATION

Contactez directement l'établissement en précisant que vous possédez un coffret Smartbox.

## RÉSIDENCE & SPA VALLORCINE MONT-BLANC\*\*\*\*\*

Chef Lieu

74660 Vallorcine

04 50 54 75 20

[contact@chamonix-vacances.com](mailto:contact@chamonix-vacances.com)

[www.chamonix-vacances.com](http://www.chamonix-vacances.com)

**Ouverture :** Toute l'année.

Jours et horaires : se renseigner lors de la réservation.

Plus d'infos pratiques sur [www.mysmartbox.fr](http://www.mysmartbox.fr)



## vosre Smartbox

- une séance de shiatsu harmonisant du corps et du visage (45 min)
- un modelage aux huiles essentielles : épaules, nuque et visage (30 min)

ou

- un modelage aux huiles essentielles : épaules, nuque et visage (30 min)
- une séance de réflexologie faciale (45 min)

Valable pour les femmes et les hommes.

Pour 2 personnes.

### RESERVATION

Contactez directement l'établissement en précisant que vous possédez un coffret Smartbox.

### LE GRATIET KARINE

8 rue Moyrand  
38000 Grenoble  
06 31 07 04 25  
shiatsu.legratiet@voila.fr  
shiatsu.grenoble.klg.free.fr

**Ouverture :** Toute l'année sauf en août.

Du lundi au vendredi (9h-19h) sauf mercredi (9h-12h / 17h-19h) et samedi (9h-18h).

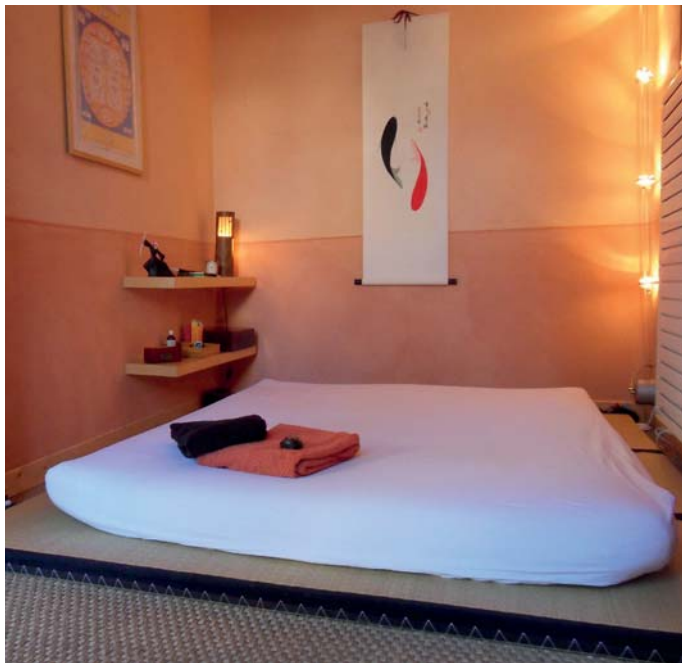
Plus d'infos pratiques sur  
[www.mysmartbox.fr](http://www.mysmartbox.fr)

# 69

## LE GRATIET KARINE

RHÔNE-ALPES • GRENOBLE (38)

Venez découvrir les bienfaits du shiatsu avec Karine Le Gratiét. Cette experte en détente vous accueille dans son cabinet situé dans le centre-ville de Grenoble. Elle vous y attend pour vous initier aux vertus de cet art japonais qui puise ses techniques dans la médecine traditionnelle chinoise.



# 70

## HAMMAM PASHMÎNÂA

RHÔNE-ALPES • SALAISE-SUR-SANNE (38)

Plongez dans l'univers magique et oriental du Hammam Pashmînâa. Grâce à la chaleur et la vapeur de son hammam, votre corps se délassera et vos tensions se dissiperont. Suivront alors des soins envoûtants aux senteurs d'Orient : gommage au savon noir, modelage californien ou encore soin du visage au rhasoul... Quoi de plus agréable que ces instants apaisants partagés à deux ?



vosre Smartbox

- une séance de hammam avec gommage et savon noir (40 min)
- un modelage californien (40 min)

ou

- une séance de hammam avec gommage et savon noir (30 min)
- un soin du visage au rhasoul (15 min)
- un modelage californien (25 min)

Valable pour les femmes et les hommes.

Pour 2 personnes.

### RESERVATION

Contactez directement l'établissement en précisant que vous possédez un coffret Smartbox.

### HAMMAM PASHMÎNÂA

10 rue des Castors  
38150 Salaise-sur-Sanne  
04 74 29 97 24  
hammam.pashminaa@sfr.fr  
www.hammapashminaa.com

**Ouverture :** Toute l'année.  
Tous les jours sauf dimanche.  
Horaires : se renseigner lors de la réservation.

Plus d'infos pratiques sur  
[www.mysmartbox.fr](http://www.mysmartbox.fr)

## votre Smartbox

- un accès au spa : bain bouillonnant et piscine (1h)
- un modelage relaxant à l'huile chaude (40 min)

Valable pour les femmes et les hommes.

Pour 2 personnes.

### RESERVATION

Contactez directement l'établissement en précisant que vous possédez un coffret Smartbox.

### TELLEMENT SPA

ZA les Carlaïres Lot n°2  
38650 Monestier-de-Clermont  
04 76 34 89 98  
contact@tellement-spa.com  
www.tellement-spa.com

### Ouverture : Toute l'année.

Lundi, mercredi, vendredi (10h-19h),  
mardi, jeudi (10h-12h30 / 14h-19h) et  
samedi (10h-17h).

Plus d'infos pratiques sur  
[www.mysmartbox.fr](http://www.mysmartbox.fr)

# 71

## TELLEMENT SPA

RHÔNE-ALPES • MONESTIER-DE-CLERMONT (38)

Au sud de Grenoble, Tellement Spa occupe un vaste espace de 200 m<sup>2</sup> totalement dédié à la relaxation. La piscine, le bain bouillonnant et les cabines de soins en font définitivement une adresse incontournable pour celles et ceux qui cherchent de précieux moments de quiétude. Qu'attendez-vous donc pour vous y rendre ?



# 72

## HÔTEL VILLA BORGHESE\*\*\*\*

PROVENCE-ALPES-CÔTE D'AZUR • GRÉOUX-LES-BAINS (04)

Besoin de calme et de sérénité ? La Villa Borghese saura répondre à vos attentes. Non loin des gorges du Verdon, en bordure du Luberon, cet institut vous plongera dans une atmosphère calme et voluptueuse, propice à la détente et à la relaxation.



vos Smartbox

- un modelage du corps aux huiles essentielles (1h)

Valable pour les femmes et les hommes.

Pour 2 personnes.

### RESERVATION

Contactez directement l'établissement en précisant que vous possédez un coffret Smartbox.

### HÔTEL VILLA BORGHESE\*\*\*\*

Avenue des Thermes  
04800 Gréoux-les-Bains  
04 92 78 00 91  
villa.borghese@orange.fr  
www.hotel-villaborghese.com

**Ouverture :** De mi-mars à fin novembre.  
Tous les jours (9h-18h30).

Plus d'infos pratiques sur  
[www.mysmartbox.fr](http://www.mysmartbox.fr)

# 73

## L'INSTANT SPA

PROVENCE-ALPES-CÔTE D'AZUR • NICE (06)



« DES TECHNOLOGIES INNOVANTES AU SERVICE DU BIEN-ÊTRE »



### Destination...

C'est sur la Côte d'Azur, dans le centre de Nice, que l'Instant Spa s'est établi. Créé en Italie, il y a près de 20 ans, ce concept d'institut chic et prestigieux vous séduira par ses couleurs sobres et sa décoration sophistiquée, à l'image du style vénétien.

## Le temps d'une pause...

Grâce à des technologies innovantes, l'Instant Spa a su développer une sélection de soins experts pour le plus grand plaisir de celles et ceux qui aiment prendre soin de leur corps. Ainsi, que vous souhaitiez choyer votre peau ou tout simplement vous consacrer à votre bien-être, L'Instant Spa a ce qu'il vous faut.

Faites-en l'expérience en testant le modelage californien. Aux huiles parfumées ou au beurre de cacao, instants de bien-être et satisfaction seront, dans tous les cas, assurés !



vosre Smartbox

- un modelage californien aux huiles parfumées ou au beurre de cacao (1h)

Valable pour les femmes et les hommes.

Pour 2 personnes.

### RESERVATION

Contactez directement l'établissement en précisant que vous possédez un coffret Smartbox.

### L'INSTANT SPA

23 rue du Maréchal Joffre  
06000 Nice  
04 93 92 51 08  
[www.instant-spa-nice.com](http://www.instant-spa-nice.com)

**Ouverture :** Toute l'année.  
Tous les jours sauf dimanche.  
Horaires : se renseigner lors de la réservation.

Plus d'infos pratiques sur  
[www.mysmartbox.fr](http://www.mysmartbox.fr)



## vosre Smartbox

- un modelage aux huiles essentielles bio (1h)

ou

- une séance de hammam en duo (30 min)
- un modelage aux huiles essentielles bio (50 min)

Valable pour les femmes et les hommes.

Pour 2 personnes.

### RESERVATION

Contactez directement l'établissement en précisant que vous possédez un coffret Smartbox.

### VITALBODY SPA

16 rue Tonduti de l'Escarène  
06000 Nice  
04 93 87 46 91  
contact@vitalbodyspa.com  
www.vitalbodyspa.com

**Ouverture :** Toute l'année.  
Du lundi au samedi (10h30-19h).

Plus d'infos pratiques sur  
[www.mysmartbox.fr](http://www.mysmartbox.fr)

# 74

## VITALBODY SPA

PROVENCE-ALPES-CÔTE D'AZUR • NICE (06)

Imaginez la Côte d'Azur, le soleil, la mer... Dans ce cadre d'exception, découvrez le centre de bien-être Vitalbody Spa et voyagez entre des mains bienfaisantes. Dans l'intimité de votre cabine, laissez-vous porter par les enivrantes senteurs d'huiles essentielles et de bougies parfumées et vivez pleinement une expérience des sens qui vous laissera un souvenir impérissable.



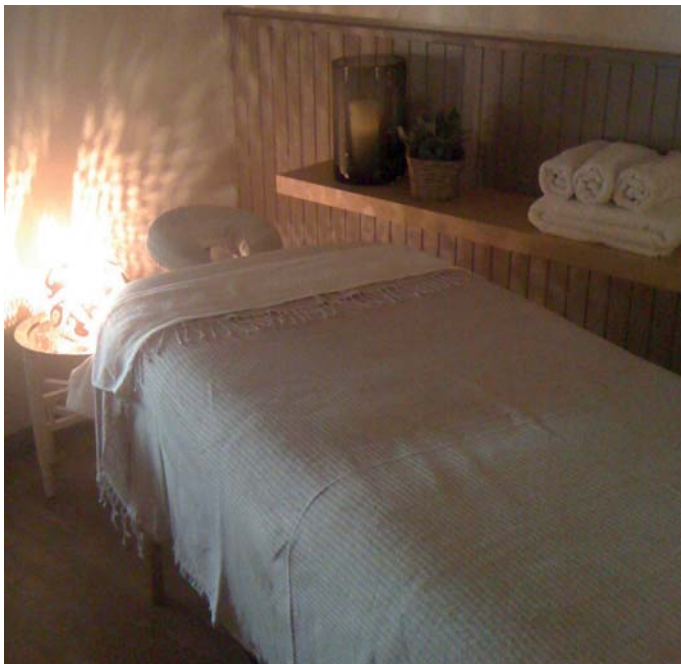


# 75

## MAISON DE BIEN-ÊTRE ET DE BEAUTÉ

PROVENCE-ALPES-CÔTE D'AZUR • GRASSE (06)

A Grasse, ville du parfum par excellence, la Maison de Bien-être et de Beauté vous révèle le plaisir des sens dans un cadre chaleureux. Offrez-vous un soin personnalisé pour correspondre au mieux à vos attentes et vous ressourcer en toute sérénité. Relaxant et déstressant !



vosre Smartbox

- un soin du visage personnalisé  
Zénitude pour une personne (1h30)
- un modelage du corps personnalisé  
pour l'autre personne (1h15)

Valable pour les femmes et les hommes.

Pour 2 personnes.

### RESERVATION

Contactez directement l'établissement en précisant que vous possédez un coffret Smartbox.

### MAISON DE BIEN-ÊTRE ET DE BEAUTÉ

Centre commercial Les Bois Murés  
132 boulevard Emmanuel Rouquier  
06130 Grasse  
06 66 65 92 85  
[www.bienetre06.com](http://www.bienetre06.com)

**Ouverture :** Toute l'année.  
Du lundi au vendredi (9h-19h) et  
samedi (9h-14h).

Plus d'infos pratiques sur  
[www.mysmartbox.fr](http://www.mysmartbox.fr)



## vosre Smartbox

- un accès au hammam (30 min)
- un accès privatif au sauna (30 min)
- un modelage relaxant balinais (30 min)

ou

- un accès privatif au hammam (30 min)
- un soin du visage Escale Beauté Yon-Ka (45 min)

Valable pour les femmes et les hommes.

Pour 2 personnes.

### RESERVATION

Contactez directement l'établissement en précisant que vous possédez un coffret Smartbox.

### AU SPA DU MONDE

25 boulevard Stalingrad  
06300 Nice  
04 97 12 04 73  
auspadumonde@live.fr  
www.auspadumonde.fr

**Ouverture :** Toute l'année.  
Du mardi au samedi (10h-19h).

Plus d'infos pratiques sur  
[www.mysmartbox.fr](http://www.mysmartbox.fr)

# 76

## AU SPA DU MONDE

PROVENCE-ALPES-CÔTE D'AZUR • NICE (06)

Juste à côté du joli port de plaisance de Nice, l'institut Au Spa du Monde vous ouvre les portes de son univers doux et apaisant pour plus d'une heure de soins. Deux forfaits voluptueux vous sont proposés, afin de faire de ce moment de bien-être à deux, un instant de relaxation qui vous correspond !



# 77

## LES BAINS DE BRETEUIL

PROVENCE-ALPES-CÔTE D'AZUR • MARSEILLE (13)

Dans le centre de Marseille, Les Bains de Breteuil distillent leurs notes orientales. A deux, poussez la porte et laissez-vous envahir par l'esprit du lieu, véritable invitation au voyage et à la détente. Dans ces 350 m<sup>2</sup> au décor élégant et multi-ethnique, le dépaysement est assuré !



vosre Smartbox

- une séance de hammam (1h)
- un modelage du corps et du visage (30 min)

Valable pour les femmes et les hommes.

Pour 2 personnes.

### RESERVATION

Contactez directement l'établissement en précisant que vous possédez un coffret Smartbox.

### LES BAINS DE BRETEUIL

46 rue Breteuil  
13006 Marseille  
04 96 10 22 10  
contact@bainsdebreteuil.com  
www.bainsdebreteuil.com

**Ouverture :** Toute l'année.

Lundi, mercredi (10h-16h30), mardi (10h-18h) et du jeudi au samedi (10h-19h).

Plus d'infos pratiques sur  
[www.mysmartbox.fr](http://www.mysmartbox.fr)



## vosre Smartbox

- une séance de hammam (1h)
- un modelage détente (30 min)
- un soin du visage Express (30 min)

ou

- une séance de hammam et un gommage au savon noir (1h)
- un modelage du visage et du cuir chevelu (15 min)
- un modelage des pieds (15 min)

Valable pour les femmes et les hommes.

Pour 2 personnes.

### RESERVATION

Contactez directement l'établissement en précisant que vous possédez un coffret Smartbox.

### RÊVE DE BEAUTÉ

Route de la Thuillière  
Chemin de la Royante  
13400 Aubagne  
04 86 33 44 62  
revedebeaute@voila.fr  
www.revedebeaute.net

**Ouverture :** Toute l'année.  
Du mardi au samedi (9h-19h).

Plus d'infos pratiques sur  
[www.mysmartbox.fr](http://www.mysmartbox.fr)

# 78

## RÊVE DE BEAUTÉ

PROVENCE-ALPES-CÔTE D'AZUR • AUBAGNE (13)

C'est à Aubagne, à une vingtaine de kilomètres de Marseille, que l'institut Rêve de Beauté vous accueille pour un moment de détente et de bien-être. Dans une ambiance qui mêle savamment modernité et esprit zen, vous bénéficierez d'un forfait en duo qui saura sans nul doute combler toutes vos attentes.



# 79 THALAS' SOFT

PROVENCE-ALPES-CÔTE D'AZUR • EYGUIÈRES (13)

Accéder aux bienfaits de véritables soins de thalasso sans pour autant se rendre sur un site spécifique, c'est possible grâce à Thalas' Soft ! Cette thalasso urbaine située à Eyguières, joli village de Provence niché dans la Vallée des Baux, vous reçoit dans son espace bien-être. Testez-y des prestations de qualité et faites le plein de détente. Vous ne pourrez qu'être satisfaits !



vosre Smartbox

- un modelage thalasso (25 min)
- une séance de bain hydromassant (20 min)
- un thé

Valable pour les femmes et les hommes.

Pour 2 personnes.

## RESERVATION

Contactez directement l'établissement en précisant que vous possédez un coffret Smartbox.

## THALAS' SOFT

ZA les paluds  
13430 Eyguières  
04 42 56 69 61  
thalasso@bbbox.fr  
www.thalasso-soft.com

**Ouverture :** Toute l'année.  
Lundi, mardi, jeudi, vendredi  
(9h-18h30) et samedi (9h-12h30).

Plus d'infos pratiques sur  
[www.mysmartbox.fr](http://www.mysmartbox.fr)



## vosre Smartbox

- une séance de hammam (20 min)
- un modelage du corps (1h)

ou

- une séance de hammam (30 min)
- un gommage du corps (15 min)
- un modelage du corps (40 min)

Valable pour les femmes et les hommes.

Pour 2 personnes.

### RESERVATION

Contactez directement l'établissement en précisant que vous possédez un coffret Smartbox.

### LOKIYA

60 avenue du Cardinal Maurin  
13600 La Ciotat  
04 42 62 12 08  
[www.lokiya.com](http://www.lokiya.com)

**Ouverture :** Toute l'année.

Tous les jours sauf dimanche.

Horaires : se renseigner lors de la réservation.

Plus d'infos pratiques sur  
[www.mysmartbox.fr](http://www.mysmartbox.fr)

# 80

**LOKIYA**

PROVENCE-ALPES-CÔTE D'AZUR • LA CIOTAT (13)

A La Ciotat, l'institut Lokiya est le lieu idéal pour celles et ceux qui ont le souci d'éliminer la fatigue de la vie citadine. Dans cet espace au cadre zen, vous entamerez votre forfait par une séance de hammam. Viendra ensuite le moment de choisir votre soin : modelage d'une heure ou modelage et gommage... Dans tous les cas, ils seront pour vous de véritables hymnes à la décontraction !



# 81

## CENTRE DE BALNÉOTHÉRAPIE

CORSE • BASTIA (20)

Soyez les bienvenus au Centre de Balnéothérapie à Bastia, en Corse. Cet institut vous propose de prendre soin de vous et de vous accorder une petite pause de douceur et de bien-être dans un cocon intimiste et zen. Au programme : séance de sauna accompagnée d'une relaxation en fauteuil massant, d'un modelage du cuir chevelu et d'un gommage du corps.



votre Smartbox

- une séance de sauna infrarouge (20 min)
- une séance de fauteuil massant shiatsu (10 min)
- un modelage du cuir chevelu (10 min)
- un gommage du corps Peau de Léopard (25 min)

Valable pour les femmes et les hommes.

Pour 2 personnes.

### RESERVATION

Contactez directement l'établissement en précisant que vous possédez un coffret Smartbox.

### CENTRE DE BALNÉOTHÉRAPIE

20 avenue Emile Sari  
20200 Bastia  
04 95 33 40 08  
contact@centre-balneotherapie.com  
www.centre-balneotherapie.com

### Ouverture : Toute l'année.

Lundi (14h-19h), du mardi au vendredi (10h-19h) et samedi (10h-17h sur rendez-vous).

Plus d'infos pratiques sur  
[www.mysmartbox.fr](http://www.mysmartbox.fr)



## vosre Smartbox

- un soin Kerala pour elle : un modelage du visage et des cheveux suivi d'un modelage indien (1h20)
- un soin Kyoto pour lui : un modelage de la tête et des cheveux suivi d'un modelage shiatsu (1h20)

Valable pour les femmes et les hommes.

Pour 2 personnes.

### RESERVATION

Contactez directement l'établissement en précisant que vous possédez un coffret Smartbox.

### CENTRE DE SHIATSU

20 rue du Grand Couvent  
30000 Nîmes  
04 66 76 25 28  
centreshiatsu@aol.com  
www.massages-shiatsu.com

**Ouverture :** Toute l'année sauf deux semaines en janvier et deux semaines en août.

Lundi (14h-19h) , mardi, mercredi, jeudi, vendredi (10h-12h / 14h-19h), et samedi (10h-12h).

Plus d'infos pratiques sur  
[www.mysmartbox.fr](http://www.mysmartbox.fr)

# 82

## CENTRE DE SHIATSU

LANGUEDOC-ROUSSILLON • NÎMES (30)

Vous êtes adeptes des techniques de relaxation asiatiques ? Ou vous voulez tout simplement retrouver un équilibre énergétique et un bien-être intérieur ? Le Centre de Shiatsu est fait pour vous ! N'attendez pas pour vous y rendre et profiter pleinement de vos soins Kerala et Kyoto.





# 83

## INSTITUT ABADIANIA

LANGUEDOC-ROUSSILLON • ALÈS (30)

Si vous fermez les yeux cinq minutes, vous pourriez vous imaginer aux Seychelles, immergé dans l'océan Indien. La réalité est plus étonnante. Vous êtes tout simplement dans le Gard, à l'institut Abadiania, premier centre de soins ayurvédiques d'Alès. Découvrez-le vite et accédez ainsi au bien-être !



vosre Smartbox

- une séance de hammam (1h)
- un gommage du corps au sel de la mer Morte et au miel (30 min)

ou

- une séance de hammam, un savon noir et un gommage au gant de Kessa (1h)
- un modelage du dos (20 min)

ou

- un gommage du corps udsartana (20 min)
- une séance de hammam (1h)

Valable pour les femmes et les hommes.

Pour 2 personnes.

### RESERVATION

Contactez directement l'établissement en précisant que vous possédez un coffret Smartbox.

### INSTITUT ABADIANIA

34 avenue Stalingrad  
30100 Alès  
04 66 30 01 52  
canellisa@hotmail.com  
www.abadiania.fr

**Ouverture :** Toute l'année.

Du lundi au samedi.

Horaires : se renseigner lors de la réservation.

Plus d'infos pratiques sur  
[www.mysmartbox.fr](http://www.mysmartbox.fr)

# 84

## ESPRIT D'AILLEURS

LANGUEDOC-ROUSSILLON • BAILLARGUES (34)



« UN MONDE À PART »



### Destination...

Aux portes de Montpellier, dans le cadre calme et tranquille de la commune de Baillargues, venez savourer un moment d'évasion et dépaysement chez Esprit d'Ailleurs. Cet espace bien-être de 250 m<sup>2</sup> offre un décor idéal, loin du stress, pour une détente qui se fera tout en douceur.

## Le temps d'une pause...

Esprit d'Ailleurs, c'est l'occasion de voyager vers un ailleurs où le bien-être est le mot d'ordre. Entre les murs de cette bâtisse de caractère aux poutres apparentes et au décor exotique, commencez par vous détendre dans le hammam à la voûte étoilée de centaines de lumières.

La magie opère... Vous vous imaginez loin, très loin... Votre corps ne subit plus aucune tension et votre peau est alors prête à recevoir son gommage. Voilà un lieu qui, définitivement, vous garantira un autre ailleurs.



vosre Smartbox

- une séance de hammam (1h)
- un gommage du corps (30 min)

Valable pour les femmes et les hommes.

Pour 2 personnes.

### RESERVATION

Contactez directement l'établissement en précisant que vous possédez un coffret Smartbox.

### ESPRIT D'AILLEURS

40 rue de Colombier  
34670 Baillargues  
04 67 52 92 27  
contact@esprit-dailleurs.fr  
www.espriddailleurs.fr

**Ouverture :** Toute l'année sauf pendant les vacances de la Toussaint. Du mardi au samedi (10h-19h).

Plus d'infos pratiques sur [www.mysmartbox.fr](http://www.mysmartbox.fr)

## votre Smartbox

- un modelage Khalif (20 min)
- une séance de hammam (1h)
- un gommage bio (20 min)
- un enveloppement bio (30 min)

Valable pour les femmes et les hommes.

Pour 2 personnes.

### RESERVATION

Contactez directement l'établissement en précisant que vous possédez un coffret Smartbox.

### Ô PORTES DU HAMMAM

ZA Les Portes Domitienne - RD 613  
34740 Vendargues  
04 67 87 26 56  
hammam@orange.fr  
www.montpellier-hammam.fr

**Ouverture :** Toute l'année.

Tous les jours sauf dimanche  
(10h-19h).

Plus d'infos pratiques sur  
[www.mysmartbox.fr](http://www.mysmartbox.fr)

# 85

## Ô PORTES DU HAMMAM

LANGUEDOC-ROUSSILLON • VENDARGUES (34)

A proximité de Montpellier, l'institut de beauté et spa Ô Portes du Hammam vous accueille dans un décor oriental, pour un dépaysement garanti. A deux, vous aurez la chance de profiter de soins venus d'ailleurs, tous effectués avec des produits bio aux senteurs sucrées. Sans aucune hésitation, faites confiance aux praticiennes expérimentées... Elles feront des miracles !



# 86

## DOMAINE DE FALGOS\*\*\*

LANGUEDOC-ROUSSILLON • SAINT-LAURENT-DE-CERDANS (66)

Situé à 1 100 mètres d'altitude, au cœur des Pyrénées-Orientales, le Domaine de Falgos vous promet une véritable bouffée d'oxygène. Le spa de cet hôtel trois étoiles vous offre un moment de détente et de relaxation à partager à deux. Convivial et dépaystant, cet instant ravira tous les amoureux du bien-être.



vosre Smartbox

- un soin du corps Infiniment Falgos (1h15)
- un accès libre au spa

Valable pour les femmes et les hommes.

Pour 2 personnes.

### RESERVATION

Contactez directement l'établissement en précisant que vous possédez un coffret Smartbox.

### DOMAINE DE FALGOS\*\*\*

66260 Saint-Laurent-de-Cerdans  
04 68 39 51 42  
contact@falgos.com  
www.falgos.com

**Ouverture :** Toute l'année.  
Tous les jours (10h-17h en hiver,  
10h-20h en été).

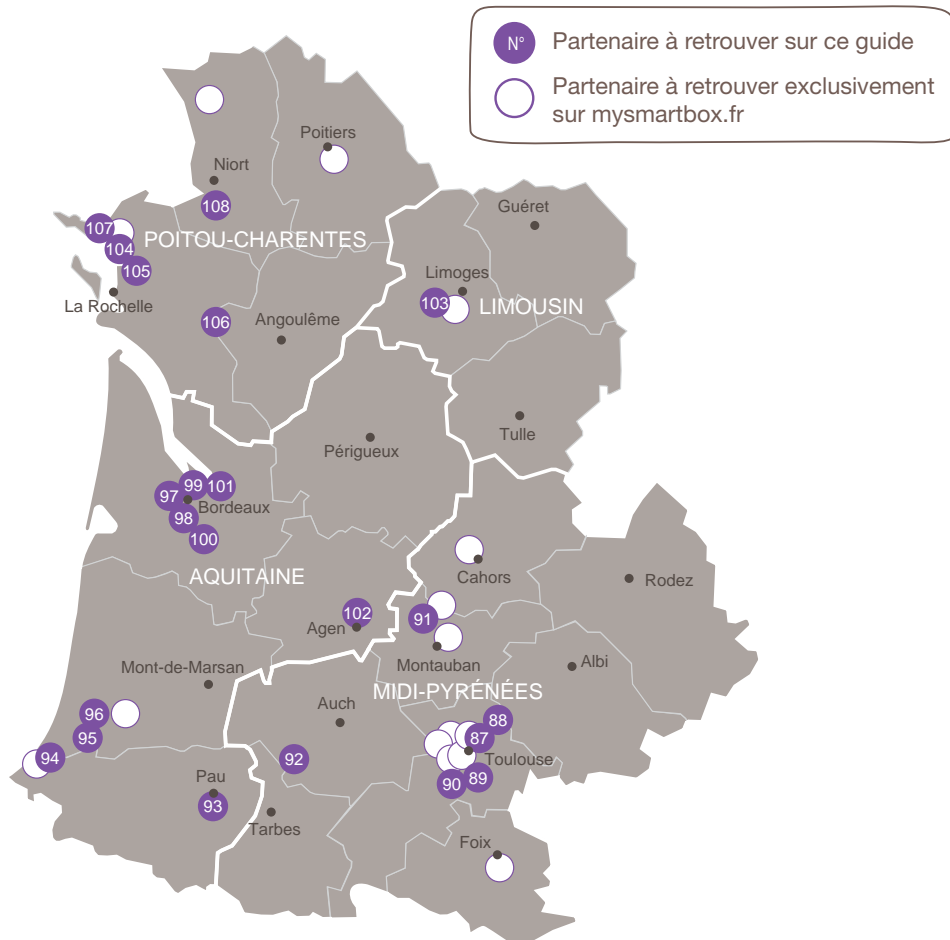
Plus d'infos pratiques sur  
[www.mysmartbox.fr](http://www.mysmartbox.fr)





SUD-OUEST

# Où puis-je retrouver les établissements partenaires ?





# SUD-OUEST

## 98 soins

### MIDI-PYRÉNÉES

#### **14 soins sur ce guide :**

- 87. Shen-Ti (31)
- 88. Ambiance Marine (31)
- 89. Spa La Villa (31)
- 90. Day Spa Lign' Concept (31)
- ♥ 91. Hôtel & Spa Le Belvédère\*\*\* (82)
- 92. La Source (32)

#### **Et 25 soins sur mysmartbox.fr :**

- @. Para Beauté (09)
- @. Accord Bien-Etre (31)
- @. Espace Plénitude (31)
- @. Paraland (31)
- @. O'Naïade Spa (31)
- @. Hôtel Le Belvédère\*\*\* (82)
- @. Manoir des Chanterelles (82)

...

### AQUITAINE

#### **15 soins sur ce guide :**

- 93. New Institut des Iles (64)
- 94. Le Hammam Biarritz (64)
- 95. Complexe Saubusse Thermal\*\*\* (40)
- 96. Alizéa-Beauté (40)
- 97. Bordeaux Spa Institut (33)
- 98. Enfin Moi (33)
- 99. Parfum d'Orient (33)
- 100. Institut Les Alizés (33)
- 101. Anne Marucci (33)
- 102. Aginum Thermae (47)

#### **Et 4 soins sur mysmartbox.fr :**

- @. Thai Yoga Massage (64)
- @. Comptoir de la Beauté (40)

### LIMOUSIN

#### **3 soins sur ce guide :**

- 103. L'Atelier du Bien-être (87)

#### **Et 2 soins sur mysmartbox.fr :**

- @. Mon Spa Traditions du Monde (87)

### POITOU-CHARENTES

#### **22 soins sur ce guide :**

- 104. Abélys Spa (17)
- 105. O2 Spa (17)
- ♥ 106. L'Hédoniste (17)
- 107. Hôtel Le Peu Breton - Ile de Ré\*\*\* (17)
- 108. Morgane Institut (79)

#### **Et 13 soins sur mysmartbox.fr :**

- @. Sabrina Beauté & Bien Etre (17)
- @. Shiatsu 79 (79)
- @. Espace beauté l'équilibre (86)

Retrouvez l'intégralité des 98 soins sur [mysmartbox.fr](https://mysmartbox.fr)



## vosre Smartbox

- un modelage en duo (1h10)

Valable pour les femmes et les hommes.

Pour 2 personnes.

### RESERVATION

Contactez directement l'établissement en précisant que vous possédez un coffret Smartbox.

### SHEN-TI

14 rue Saint-Bertrand  
31000 Toulouse  
05 62 17 51 36  
contactshenti@yahoo.fr  
www.shen-ti.com

**Ouverture :** Toute l'année.

Du mardi au samedi.

Horaires : se renseigner lors de la réservation.

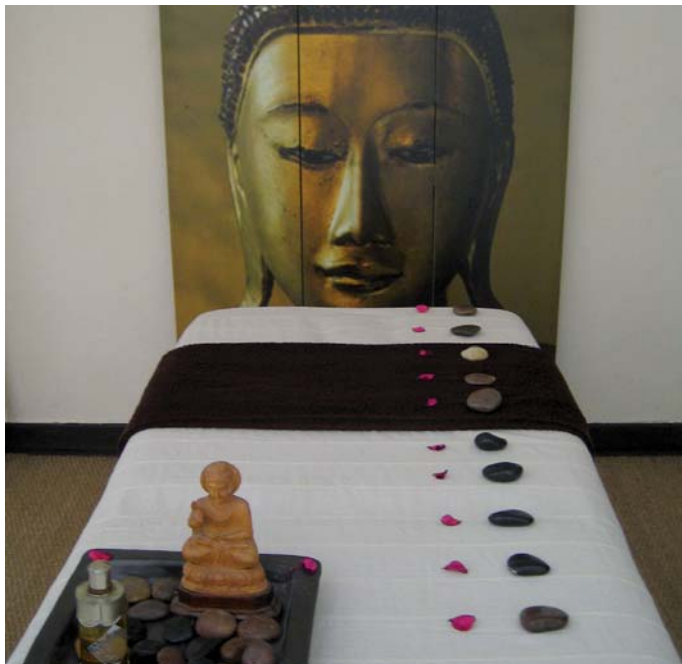
Plus d'infos pratiques sur  
[www.mysmartbox.fr](http://www.mysmartbox.fr)

# 87

## SHEN-TI

MIDI-PYRÉNÉES • TOULOUSE (31)

Shen-Ti est là pour vous chouchouter, vous cajoler et même vous dorloter. C'est dans le quartier des Carmes, au cœur de Toulouse, que ce centre de relaxation conjugue avec délices les traditions de l'Orient et de l'Occident. Un seul mot d'ordre : votre bien-être.



# 88

## AMBIANCE MARINE

MIDI-PYRÉNÉES • ROUFFIAC-TOLOSAN (31)

Accordez-vous un instant rien qu'à vous et oubliez le temps avec Ambiance Marine ! Dans ce centre de relaxation, vous connaîtrez les délices de la détente, de l'hydratation et de l'apaisement. Votre esprit comme votre corps en ressortiront comblés !



vosre Smartbox

- un modelage aux huiles essentielles en duo (1h)

Valable pour les femmes et les hommes.

Pour 2 personnes.

### RESERVATION

Contactez directement l'établissement en précisant que vous possédez un coffret Smartbox.

### AMBIANCE MARINE

24 Impasse Clos du Loup  
31180 Rouffiac-Tolosan  
05 62 89 75 87  
sandrine.rebell@orange.fr  
www.ambiance.marine.free.fr

**Ouverture :** Toute l'année sauf la deuxième quinzaine d'août.  
Du lundi au samedi.  
Horaires : se renseigner lors de la réservation.

Plus d'infos pratiques sur  
[www.mysmartbox.fr](http://www.mysmartbox.fr)



## vosre Smartbox

- une séance de hammam privatif (1h)
- une mise à disposition d'un gant de Kessa et de savon noir
- un thé au salon marocain
- un modelage du corps traditionnel à l'huile d'Argan parfumée (45 min)

ou

- un soin du visage Collagène Hyaluronique (1h15)

Valable pour les femmes et les hommes.

Pour 2 personnes.

### RESERVATION

Contactez directement l'établissement en précisant que vous possédez un coffret Smartbox.

### SPA LA VILLA

73 avenue de Toulouse  
31320 Castanet-Tolosan  
05 62 19 02 13  
info@spalavilla.com  
www.spalavilla.com

**Ouverture :** Toute l'année.

Du lundi au vendredi (10h-20h) et samedi (10h-19h).

Plus d'infos pratiques sur  
[www.mysmartbox.fr](http://www.mysmartbox.fr)

# 89 SPA LA VILLA

MIDI-PYRÉNÉES • CASTANET-TOLOSAN (31)

C'est à deux pas de Toulouse, à Castanet-Tolosan, que le Spa La Villa vous ouvre ses portes. Installé dans une demeure de charme, ce petit temple dédié au plaisir des sens a été conçu pour vous. Forte de son expérience, la propriétaire des lieux vous invite à découvrir, au-delà de l'esthétique simple et traditionnelle, des soins venus du monde entier. A tester de toute urgence !



# 90

## DAY SPA LIGN' CONCEPT

MIDI-PYRÉNÉES • MURET (31)

Faites-vous chouchouter et soyez au centre de toutes les attentions chez Day Spa Lign' Concept. Installé à Muret, non loin de Toulouse, cet institut de beauté à la décoration zen et asiatique vous invite à profiter de son forfait Adam et Eve. Ce soin complet vous promettra un retour aux sources immédiat !



vosre Smartbox

Un forfait Adam et Eve (1h30)

- un enveloppement nutritif ou un gommage du corps
- une séance de Spa Cocoon
- un modelage relaxant à la bougie

Valable pour les femmes et les hommes.

Pour 2 personnes.

### RESERVATION

Contactez directement l'établissement en précisant que vous possédez un coffret Smartbox.

### DAY SPA LIGN' CONCEPT

Parc d'activité Léonis ZAC Porte de Muret  
21 rue Pierre de Fermat  
31600 Muret  
05 61 31 89 64  
[www.dayspalign.fr](http://www.dayspalign.fr)

**Ouverture :** Toute l'année.  
Jours et horaires : se renseigner lors de la réservation.

Plus d'infos pratiques sur  
[www.mysmartbox.fr](http://www.mysmartbox.fr)

# 91

## HÔTEL & SPA LE BELVÉDÈRE\*\*\*

MIDI-PYRÉNÉES • MONTAGUDET (82)



« BIEN-ÊTRE EN PLEINE NATURE »



### Destination...

Rendez-vous dans le Tarn-et-Garonne, aux confins d'un endroit au charme discret, entouré exclusivement d'un écrin de verdure apaisant et foisonnant, l'Hôtel & Spa Le Belvédère.

## Le temps d'une pause...

Ce lieu de rêve vous convie à savourer un moment d'équilibre absolu, dans un cadre naturel et harmonieux. Le spa, une vraie merveille aux tons chauds et réconfortants, se dessine entre mosaïques et bois, faisant appel à tous vos sens. Pour vous détendre, vous reposer et vous ressourcer, l'équipe se dévoue entièrement et vous offre la possibilité de choisir vous-même votre soin afin de mieux répondre à vos envies.

Entre éclat, luminosité, vitalité, apaisement, hydratation et bien d'autres, l'humeur de votre soin prendra une saveur unique qui sera renforcée par un accès à l'espace bien-être. Vous en ressortirez décontractés, en pleine harmonie avec vous-mêmes, prêts à reprendre avec sérénité le cours de la réalité.



vosre Smartbox

- un soin du corps au choix parmi la sélection des soins (45 min)
- un accès à l'espace bien-être (1 journée)

Valable pour les femmes et les hommes.

Pour 2 personnes.

### RESERVATION

Contactez directement l'établissement en précisant que vous possédez un coffret Smartbox.

### HÔTEL & SPA LE BELVÉDÈRE\*\*\*

Martel  
82110 Montagudet  
05 63 95 51 10  
hotel@lebelvedere.biz  
www.lebelvedere.biz

**Ouverture :** Toute l'année.  
Jours et horaires : se renseigner lors de la réservation.

Plus d'infos pratiques sur  
[www.mysmartbox.fr](http://www.mysmartbox.fr)



## vosre Smartbox

- un soin du corps au choix :  
modelage, gommage ou  
enveloppement (30 min)
- une séance privative  
d'hydromassage et de bain  
bouillonnant (1h)
- un accès illimité à la piscine de  
relaxation et au sauna ou au hammam

ou

- un modelage du visage (30 min)
- une séance privative  
d'hydromassage et de bain  
bouillonnant (1h)
- un accès illimité à la piscine de  
relaxation et au sauna ou au hammam

Valable pour les femmes et les  
hommes.

Pour 2 personnes.

### RESERVATION

Contactez directement l'établissement  
en précisant que vous possédez un  
coffret Smartbox.

### LA SOURCE

Chemin de Ronde  
32230 Marciac  
05 62 08 22 13  
contact@marciaclasource.com  
www.marciaclasource.com

**Ouverture :** Toute l'année.  
Tous les jours sauf dimanche (9h-19h).

Plus d'infos pratiques sur  
[www.mysmartbox.fr](http://www.mysmartbox.fr)

# 92

## LA SOURCE

MIDI-PYRÉNÉES • MARCIAC (32)

Venez profiter du charmant village de Marciac, une bastide gersoise du XIII<sup>e</sup> siècle proche des Pyrénées et de l'océan Atlantique, en vous rendant à La Source. Ce centre de remise en forme vous ouvrira ses portes pour une parenthèse de détente dans un cadre verdoyant et calme.





# 93

## NEW INSTITUT DES ILES

AQUITAINE • PAU (64)

Si l'envie vous prend de partir vers des contrées lointaines, alors arrêtez-vous à l'Institut des Iles ! En plein centre de Pau, cet espace bien-être vous garantit un voyage au pays de l'exotisme et du raffinement. Ici, le ton est donné grâce à un décor convivial composé de bois exotique, de fontaine rafraîchissante et de senteurs des îles. Détendez-vous, l'Institut des Iles s'occupe de tout !



vosre Smartbox

- un modelage californien relaxant (1h15)

ou

- un soin du visage adapté au type de peau (1h15)

Valable pour les femmes et les hommes.

Pour 2 personnes.

### RESERVATION

Contactez directement l'établissement en précisant que vous possédez un coffret Smartbox.

### NEW INSTITUT DES ILES

6 rue Louis Barthou  
64000 Pau  
05 59 83 70 70  
institutdesiles@wanadoo.fr  
www.institutdesiles-spa.com

**Ouverture :** Toute l'année.  
Du mardi au vendredi (10h-19h) et  
samedi (10h-17h).

Plus d'infos pratiques sur  
[www.mysmartbox.fr](http://www.mysmartbox.fr)



## vosre Smartbox

- une séance de hammam (45 min)
- un modelage exfoliant au Néroli (15 min)
- un soin du visage Coup d'éclat (20 min)

Valable pour les femmes et les hommes.

Pour 2 personnes.

### RESERVATION

Contactez directement l'établissement en précisant que vous possédez un coffret Smartbox.

### LE HAMMAM BIARRITZ

9 bis rue Luis Mariano  
64200 Biarritz  
05 59 24 96 56  
contact@lehammambiarritz.fr  
www.lehammambiarritz.fr

### Ouverture : Toute l'année.

Du dimanche au mercredi (10h-18h),  
vendredi (10h-22h), jeudi et samedi  
(10h-20h).

Plus d'infos pratiques sur  
[www.mysmartbox.fr](http://www.mysmartbox.fr)

# 9%

## LE HAMMAM BIARRITZ

AQUITAINE • BIARRITZ (64)

Le Hammam Biarritz vous invite au voyage dans un environnement apaisant et chaleureux, inspiré des contes des Mille et une nuits. Lors de cette escale bien-être en duo, vous partirez pour un voyage des sens. De quoi redécouvrir pleinement la signification du mot détente !



# 05

## COMPLEXE SAUBUSSE THERMAL\*\*\*

AQUITAINE • SAUBUSSE (40)

Au cœur de la forêt landaise, le Complexe Saubusse Thermal vous offre un havre de paix entre les pins et l'océan Atlantique. C'est dans ce cadre naturel et bucolique que vous jouirez des bienfaits des thermes. La vitalité est à portée de main, saisissez-la !



vosre Smartbox

- une séance d'hydrojet (10 min)
- un modelage à la bougie (45 min)

Valable pour les femmes et les hommes.

Pour 2 personnes.

### RESERVATION

Contactez directement l'établissement en précisant que vous possédez un coffret Smartbox.

### COMPLEXE SAUBUSSE THERMAL\*\*\*

150 avenue des Bains  
40180 Saubusse  
05 58 57 40 00  
jarnac@wanadoo.fr  
www.saubusse-thermes.com

**Ouverture** : De mars à novembre.  
Tous les jours sauf dimanche.  
Horaires : se renseigner lors de la réservation.

Plus d'infos pratiques sur  
[www.mysmartbox.fr](http://www.mysmartbox.fr)



## vosre Smartbox

- une séance privative de hammam traditionnel parfumé à l'eucalyptus (35 min)
- un modelage relaxant du dos, des jambes et des pieds aux huiles parfumées (30 min)

Valable pour les femmes et les hommes.

Pour 2 personnes.

### RESERVATION

Contactez directement l'établissement en précisant que vous possédez un coffret Smartbox.

### ALIZÉA-BEAUTÉ

43 rue Camille Claudel  
40990 Saint-Paul-lès-Dax  
05 58 90 11 11  
contact@alizea-beaute.com  
www.alizea-beaute.com

**Ouverture :** Toute l'année sauf une semaine en janvier et deux semaines en août.  
Du mardi au samedi (9h-12h / 14h-18h).

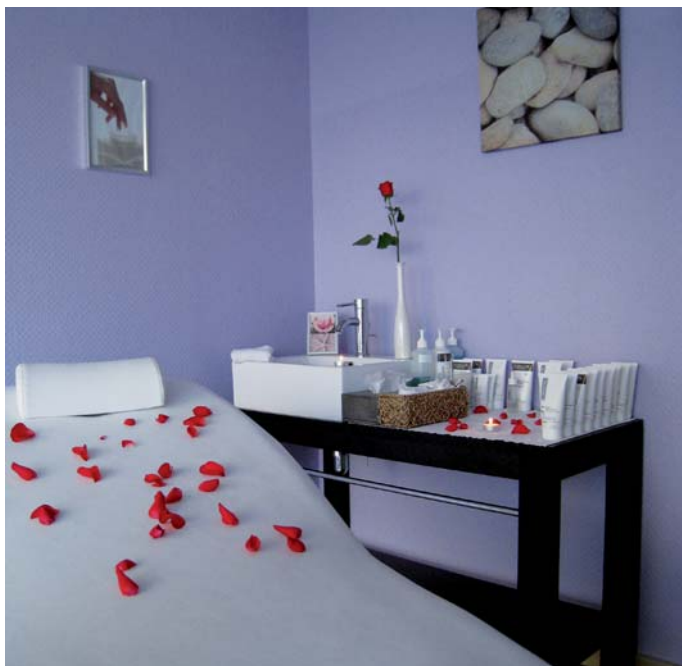
Plus d'infos pratiques sur  
[www.mysmartbox.fr](http://www.mysmartbox.fr)

# 96

## ALIZÉA-BEAUTÉ

AQUITAINE • SAINT-PAUL-LÈS-DAX (40)

A Saint-Paul-lès-Dax, Alizéa-Beauté vous attend pour un soin aux senteurs d'Orient. En effet, le hammam typiquement oriental de cet établissement tenu par la jolie Marie-Claire sera votre sésame pour la détente. Jamais vous ne vous sentirez si détendus qu'après ce programme complet tout en douceur et en relaxation.



# 97

## BORDEAUX SPA INSTITUT

AQUITAINE • BORDEAUX (33)

Fatigués, stressés ? N'hésitez pas à faire un détour par l'institut Bordeaux Spa accompagné de la personne de votre choix. Havre de paix au cœur de la ville, à deux pas du jardin botanique, tout y est pensé pour se ressourcer et prendre soin de soi.



vosre Smartbox

- une séance de hammam (30 min)
- un soin du visage Maria Galland (1h)

Valable pour les femmes et les hommes.

Pour 2 personnes.

### RESERVATION

Contactez directement l'établissement en précisant que vous possédez un coffret Smartbox.

### BORDEAUX SPA INSTITUT

28 avenue Thiers  
33000 Bordeaux  
05 56 86 46 65  
[www.bordeaux-spa-institut.com](http://www.bordeaux-spa-institut.com)

**Ouverture :** Toute l'année.  
Tous les jours sauf dimanche.  
Horaires : se renseigner lors de la réservation.

Plus d'infos pratiques sur  
[www.mysmartbox.fr](http://www.mysmartbox.fr)



## vosre Smartbox

Un forfait Découverte à deux (1h30)

- une colorimétrie
- une étude de la silhouette
- une étude du style
- un nuancier personnalisé

ou

Un forfait Monte-Carlo (1h30)

- une colorimétrie
- un conseil coiffure, coupe et couleur
- une leçon d'auto-maquillage
- un nuancier personnalisé

Valable pour les femmes et les hommes.

Pour 2 personnes.

### RESERVATION

Contactez directement l'établissement en précisant que vous possédez un coffret Smartbox.

### ENFIN MOI

32 rue Vital Carles  
33000 Bordeaux  
05 56 52 90 03  
enfinmoibordeaux@gmail.com  
www.relooking-dietetique.fr

**Ouverture :** Toute l'année.  
Du lundi au samedi (9h30-18h30).

Plus d'infos pratiques sur  
[www.mysmartbox.fr](http://www.mysmartbox.fr)

# 98

## ENFIN MOI

AQUITAINE • BORDEAUX (33)

Envie de changer complètement de style ou simplement d'avoir des conseils pratiques pour vous mettre en valeur ? Rendez-vous dans le centre-ville de Bordeaux, chez Enfin Moi, l'agence de relooking et de diététique de Sylvie Bardon Estrade. Son mot d'ordre : participer à l'affirmation de votre image. N'hésitez plus !

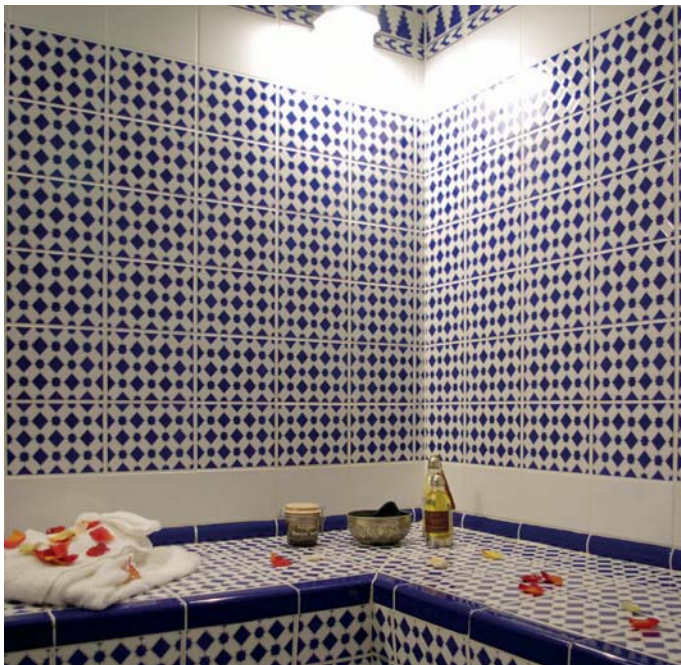


99

## PARFUM D'ORIENT

AQUITAINE • BORDEAUX (33)

Franchir les portes de Parfum d'Orient, c'est l'assurance de faire un voyage au cœur de l'Orient mystérieux. Vous serez accueillis par des musiques envoûtantes et vous pourrez faire le choix entre une séance de hammam suivie d'un gommage et d'un modelage, ou un soin du visage. L'Orient vous est ainsi révélé et c'est tout votre être qui bénéficie de cette découverte.



vosre Smartbox

Un forfait Douceur Orientale (1h30)

- une séance de hammam
- un gommage au savon noir
- un modelage

ou

- un soin du visage anti-âge (1h30)

Valable pour les femmes et les hommes.

Pour 2 personnes.

### RESERVATION

Contactez directement l'établissement en précisant que vous possédez un coffret Smartbox.

### PARFUM D'ORIENT

22 rue Judaïque  
33000 Bordeaux  
05 56 51 39 11  
contact@parfumdorient.fr  
www.parfumdorient.fr

**Ouverture :** Toute l'année.  
Du mardi au samedi (9h30-19h30).

Plus d'infos pratiques sur  
www.mysmartbox.fr

## votre Smartbox

- un soin du visage hydratant Thalasso zen Maria Galland (1h15)

Valable pour les femmes et les hommes.

Pour 2 personnes.

### RESERVATION

Contactez directement l'établissement en précisant que vous possédez un coffret Smartbox.

### INSTITUT LES ALIZÉS

1 rue du Bourg  
33360 Latresne  
05 56 20 03 92  
lesalizes@wanadoo.fr  
www.soindumonde-lesalizes.fr

**Ouverture :** Toute l'année.  
Du mardi au samedi (9h-19h).

Plus d'infos pratiques sur  
[www.mysmartbox.fr](http://www.mysmartbox.fr)

# 100

## INSTITUT LES ALIZÉS

AQUITAINE • LATRESNE (33)

Bienvenue à l'Institut Les Alizés, temple de la détente et de la beauté, qui vous ouvrira un horizon loin du quotidien et du stress. Laissez-vous envahir par les bienfaits de l'eau le temps d'un soin du visage Thalasso zen de la célèbre marque Maria Galland. Une détente profonde et une peau régénérée pour un instant unique. Vous ne regretterez pas d'être venus !





# 101

**ANNE MARUCCI**  
AQUITAINE • YVRAC (33)

Franchisez les portes du salon de coiffure Anne Marucci et plongez dans une ambiance chic et tendance. Vous serez accueillis par des coiffeurs dont le professionnalisme vous mettra en confiance. Ils sauront sublimer votre visage et vous mettre en valeur !



vosre Smartbox

- un soin détente (1h)
- un coiffage simple (30 min)

Valable uniquement pour les femmes.

ou

- un soin détente (1h)
- un coiffage simple (30 min)

Valable pour les femmes et les hommes.

Pour 2 personnes.

## RESERVATION

Contactez directement l'établissement en précisant que vous possédez un coffret Smartbox.

## ANNE MARUCCI

43 avenue des Tabernottes  
33370 Yvrac  
05 56 74 21 75  
salon@annemarucci.com  
www.annemarucci.com

**Ouverture :** Toute l'année.  
Du mardi au samedi.  
Horaires : se renseigner lors de la réservation.

Plus d'infos pratiques sur  
[www.mysmartbox.fr](http://www.mysmartbox.fr)



## vosre Smartbox

- un accès aux thermes romains : piscine balnéo, hammam, sauna et solarium (30 min)
- un modelage Cupidon en duo (1h)

Valable pour les femmes et les hommes.

Pour 2 personnes.

### RESERVATION

Contactez directement l'établissement en précisant que vous possédez un coffret Smartbox.

### AGINUM THERMAE

6 rue de la Poste  
47550 Boé  
05 53 96 92 07  
contact@massage-agen.fr  
www.massage-agen.fr

### Ouverture : Toute l'année.

Lundi (12h-18h), du mercredi au samedi (10h-19h30) et dimanche (14h-18h).

Plus d'infos pratiques sur  
[www.mysmartbox.fr](http://www.mysmartbox.fr)

# 102

## AGINUM THERMAE

AQUITAINE • BOÉ (47)

Et si vous décidiez de remonter le temps ? Vous voici sous l'Empire Romain, au 1<sup>er</sup> siècle av. J.-C., dans le cadre magique des thermes. Vous vous prélassiez et profitez de moments de bien-être. L'idée vous plaît ? Et bien n'attendez pas une seconde de plus et rendez-vous chez Aginum Thermae. Situé non loin d'Agen, ce centre vous promet un dépaysement dont vous vous souviendrez !



# 103

## L'ATELIER DU BIEN-ÊTRE

LIMOUSIN • LIMOGES (87)

A Limoges, venez vivre un moment unique empreint de douceur et de volupté à L'Atelier du Bien-être ! Accueillis par une équipe chaleureuse et attentionnée, vous oublierez les tensions qui pèsent sur votre quotidien le temps d'un soin en duo. Profitez-en !



vosre Smartbox

- une séance de hammam privatif (30 min)
- une séance de spa privatif (30 min)
- un modelage du corps aux huiles essentielles (45 min)

ou

- une séance de spa ou de hammam (30 min)
- un soin du visage Hydratant Biomorphose (1h15)

Valable pour les femmes et les hommes.

Pour 2 personnes.

### RESERVATION

Contactez directement l'établissement en précisant que vous possédez un coffret Smartbox.

### L'ATELIER DU BIEN-ÊTRE

89 rue du Chinchauvaud  
87000 Limoges  
05 55 37 61 31  
atelierdubienetre@orange.fr  
www.atelierdubienetre.fr

**Ouverture :** Toute l'année.  
Du lundi au vendredi (9h30-20h) et  
samedi (9h-18h).

Plus d'infos pratiques sur  
[www.mysmartbox.fr](http://www.mysmartbox.fr)



## votre Smartbox

- un soin du visage Evasion Florale (2h)

ou

- un soin du visage Escalade de Lumière (1h)

ou

- un gommage (20 min)
- un modelage relaxant du dos aux huiles tièdes (30 min)

Valable pour les femmes et les hommes.

Pour 2 personnes.

### RESERVATION

Contactez directement l'établissement en précisant que vous possédez un coffret Smartbox.

### ABÉLYS SPA

Place Saint Maurice  
26 avenue des Corsaires  
17000 La Rochelle  
05 46 30 05 55  
contact@abelys.fr  
www.abelys.fr

**Ouverture :** Toute l'année.

Lundi (14h-18h), du mardi au vendredi (9h30-18h) et samedi (9h-13h).

Plus d'infos pratiques sur  
[www.mysmartbox.fr](http://www.mysmartbox.fr)

# 104

## ABÉLYS SPA

POITOU-CHARENTES • LA ROCHELLE (17)

A deux pas du centre-ville de La Rochelle, dans l'air vivifiant de l'océan Atlantique, accordez-vous une petite pause au vert. Le spa Abélys vous accueille dans une ambiance calme et reposante pour de purs moments de bien-être à deux.



# 105

## O2 SPA

POITOU-CHARENTES • LA ROCHELLE (17)

C'est à La Rochelle, à l'ouest de la cité et non loin du quartier de Saint-Eloi, que le centre de bien-être O2 Spa s'est établi. Dans cet établissement de 160 m<sup>2</sup>, harmonie et élégance se conjuguent à merveille. De cette douce ambiance épurée se dégage une intense sensation de bien-être, idéale pour celles et ceux qui souhaitent vivre un moment de détente privilégié.



vosre Smartbox

- un accès à l'espace Cocoon : bain bouillonnant, hammam, sauna et salle de relaxation (1h30)
- un modelage ou un soin du visage (30 min)
- un thé

ou

- un accès à l'espace Cocoon : bain bouillonnant, hammam, sauna et salle de relaxation (1h30)
- un soin des mains ou des pieds (30 min)
- un thé

Valable pour les femmes et les hommes.

Retrouvez toutes les prestations sur [www.mysmartbox.fr](http://www.mysmartbox.fr)

Pour 2 personnes.

### RESERVATION

Contactez directement l'établissement en précisant que vous possédez un coffret Smartbox.

### O2 SPA

161 boulevard André Sautel  
17000 La Rochelle  
09 81 48 09 96  
o2spa@hotmail.fr  
[www.o2spa.fr](http://www.o2spa.fr)

**Ouverture :** Toute l'année.  
Lundi sur rendez-vous (14h-18h), et du mardi au samedi (10h-19h).

Plus d'infos pratiques sur [www.mysmartbox.fr](http://www.mysmartbox.fr)

# 106

## L'HÉDONISTE

POITOU-CHARENTES • CHÉRAC (17)



« DÉTENTE, ÉVASION DES SENS ET PLAISIR IMMÉDIAT »



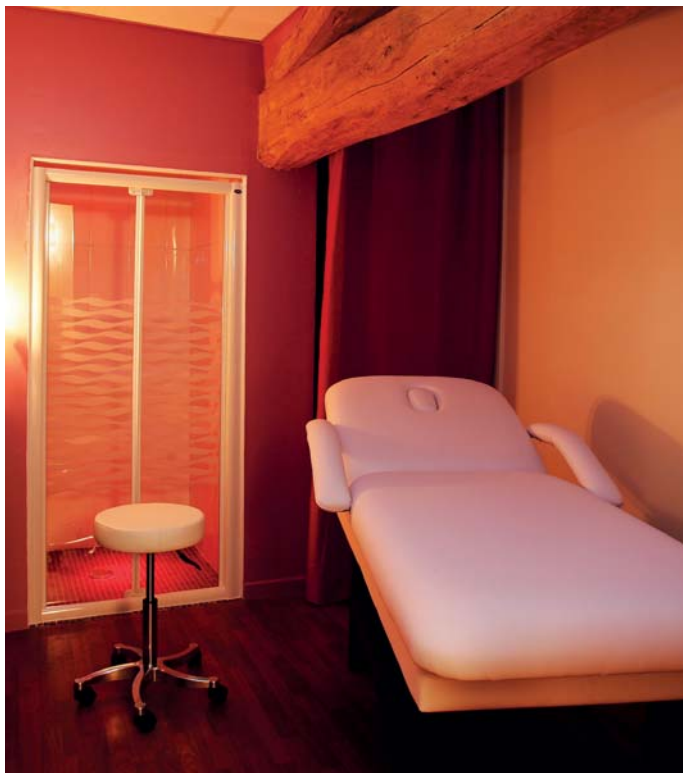
### Destination...

L'Hédoniste, c'est un concept hôtel, bar, lounge et spa à la fois, résolument design et dédié à vos bons plaisirs. C'est en Charente-Maritime, près de Cognac et des plages de Royan, que se découvre ce lieu qui fait la part belle à vos envies et pousse vos sens vers de nouvelles découvertes.

## Le temps d'une pause...

Ici, le plaisir n'est pas vain mot, et il se consomme instantanément ! C'est une myriade de nouvelles sensations qui éveillent vos sens. Dans un lieu design, chic et calme, aux lumières étudiées et propices à la sensualité, c'est la promesse d'un voyage atypique qui vous est faite ! Aucun détail n'est lésiné pour parfaire le dépaysement et vous transporter dans un oasis de quiétude.

Tout en douceur, vous accédez à votre cabine pour un modelage du corps. Profitez de ces instants qui vous sont dédiés... Ici, chacun est cajolé, et tous en sortent sereins.



vosre Smartbox

- un modelage lomi lomi (1h)

ou

- un modelage callifornien (1h)

Valable pour les femmes et les hommes.

Pour 2 personnes.

### RESERVATION

Contactez directement l'établissement en précisant que vous possédez un coffret Smartbox.

### L'HÉDONISTE

194 route de Fontèsèche  
17610 Chérac  
05 46 90 47 85  
scog@wanadoo.fr  
www.hedoniste.eu

**Ouverture :** Toute l'année.  
Tous les jours (9h-19h).

Plus d'infos pratiques sur  
[www.mysmartbox.fr](http://www.mysmartbox.fr)

## votre Smartbox

- un modelage californien pour une personne (1h)
- un modelage aux pilons de bois pour l'autre personne (1h)

ou

- un soin bien-être du dos pour une personne (1h)
- un gommage du corps pour l'autre personne (1h)

ou

- un soin du visage énergisant homme pour une personne (1h)
- un modelage aux pilons de bois pour l'autre personne (1h)

Valable pour les femmes et les hommes.

Retrouvez toutes les prestations sur [www.mysmartbox.fr](http://www.mysmartbox.fr)

Pour 2 personnes.

### RESERVATION

Contactez directement l'établissement en précisant que vous possédez un coffret Smartbox.

### HÔTEL LE PEU BRETON - ILE DE RÉ\*\*\*

31 rue de la Cailletière - La Noue  
17740 Sainte-Marie-de-Ré  
05 46 30 23 55  
[contact@hotelpaubreton.com](mailto:contact@hotelpaubreton.com)  
[www.hotelpaubreton.com](http://www.hotelpaubreton.com)

**Ouverture :** De mars à novembre.  
Jours et horaires : se renseigner lors de la réservation.

Plus d'infos pratiques sur  
[www.mysmartbox.fr](http://www.mysmartbox.fr)

# 107

## HÔTEL LE PEU BRETON - ILE DE RÉ\*\*\*

POITOU-CHARENTES • SAINTE-MARIE-DE-RÉ (17)

En Charente-Maritime, dans le charmant village de Sainte-Marie-de-Ré, rejoignez l'institut Guinot de l'Hôtel Le Peu Breton pour un moment de bien-être en duo. Dans un espace privilégié, vous serez chaleureusement accueillis et invités à choisir votre soin pour vider votre esprit de toute contrariété. Détente assurée !





# 108

## MORGANE INSTITUT

POITOU-CHARENTES • NIORT (79)

A Niort, c'est dans une ambiance authentique que l'équipe de Morgane Institut vous accueille pour vous offrir un moment de détente privilégié. Soucieuse de votre bien-être, l'équipe de professionnelles vous proposera de tester des soins de qualité. Dans tous les cas, les effets détente et beauté seront de longue durée !



vosre Smartbox

• un soin du corps et du visage aux ballotins de coton (1h)

ou

• un soin du visage aux huiles essentielles (1h45)  
• un patch des yeux

ou

• un soin du visage de saison (1h15)  
• un patch des yeux

ou

• un soin du visage spécifique (1h30)  
• un patch des yeux

Valable pour les femmes et les hommes.

Pour 2 personnes.

### RESERVATION

Contactez directement l'établissement en précisant que vous possédez un coffret Smartbox.

### MORGANE INSTITUT

12 rue Saint-Jean  
79000 Niort  
05 49 24 91 67  
morgane.institut.free.fr

**Ouverture :** Toute l'année.  
Du mardi au samedi.  
Horaires : se renseigner lors de la réservation.

Plus d'infos pratiques sur  
[www.mysmartbox.fr](http://www.mysmartbox.fr)





NORD-OUEST

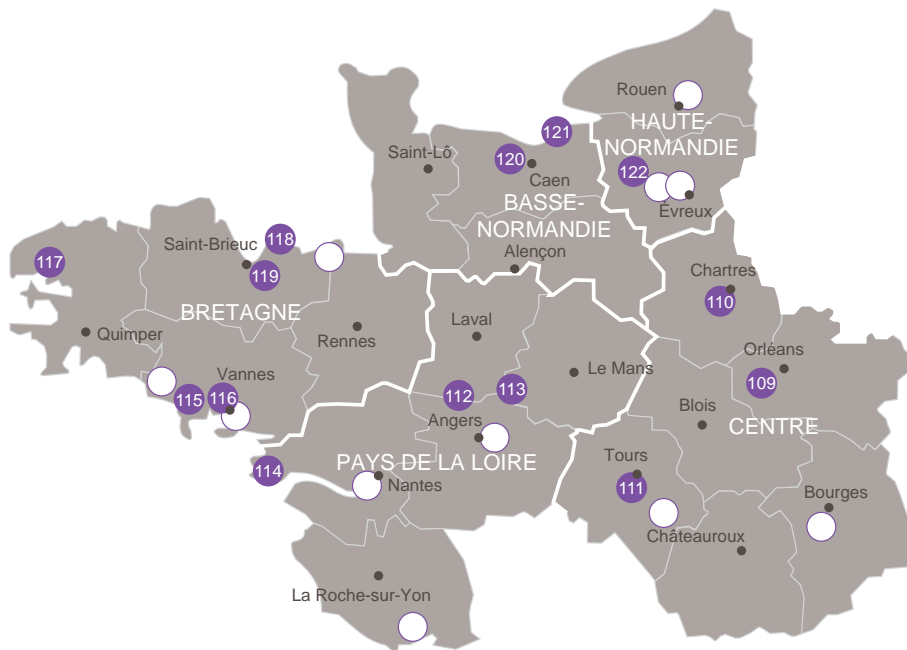
# Où puis-je retrouver les établissements partenaires ?



Partenaire à retrouver sur ce guide



Partenaire à retrouver exclusivement sur [mysmartbox.fr](http://mysmartbox.fr)



# NORD-OUEST

## 43 soins

### CENTRE

#### **7 soins sur ce guide :**

- 109. Bainéospa (45)
- 110. Zain et Zen (28)
- 111. Beauté Actu'Elle (37)

#### **Et 2 soins sur [mysmartbox.fr](http://mysmartbox.fr) :**

- @. Institut Spa Cinderella (18)
- @. Les Bains Douches (37)

### PAYS DE LA LOIRE

#### **3 soins sur ce guide :**

- 112. Harmonie Bien-être (53)
- 113. Coiffeur Axel Sable (72)
- 114. Le Temps d'un Spa (44)

#### **Et 3 soins sur [mysmartbox.fr](http://mysmartbox.fr) :**

- @. Chouchouting (49)
- @. Château de l'Abbaye de Moreilles (85)
- @. Art du Shiatsu (44)

### BRETAGNE

#### **9 soins sur ce guide :**

- 115. Dihan (56)
- 116. L'Odyssee Spa & Bien-être (56)
- 117. Institut Roques (29)
- 118. Spa des Sables (22)
- 119. Chris' Cocooning (22)

#### **Et 7 soins sur [mysmartbox.fr](http://mysmartbox.fr) :**

- @. Institut Eric Fordos (56)
- @. Abalone Esthetic (56)
- @. La Malouinière des Longchamps\*\*\* (35)

### BASSE-NORMANDIE

#### **5 soins sur ce guide :**

- 120. Kokliko (14)
- 121. Spa Manoir de Benerville (14)
- 122. Auberge de l'Abbaye\*\*\* (27)

### HAUTE-NORMANDIE

#### **1 soin sur ce guide :**

- 122. Auberge de l'Abbaye\*\*\* (27)

#### **Et 6 soins sur [mysmartbox.fr](http://mysmartbox.fr) :**

- @. Les Hespérides (27)
- @. Lift Beauté (76)
- @. L Détente (76)

...



## vosre Smartbox

- un enveloppement du corps (20 min)
- un modelage du dos délassant (20 min)

ou

- un enveloppement du corps (20 min)
- un gommage du corps (20 min)
- une séance de pressothérapie (20 min)

Valable pour les femmes et les hommes.

Pour 2 personnes.

### RESERVATION

Contactez directement l'établissement en précisant que vous possédez un coffret Smartbox.

### BALNÉOSPA

Place du Châtelet  
Centre commercial du Châtelet  
45000 Orléans  
02 38 54 23 15  
balneospa@dbmail.com  
www.balneospa-orleans.com

**Ouverture :** Toute l'année.  
Du lundi au samedi (9h-19h).

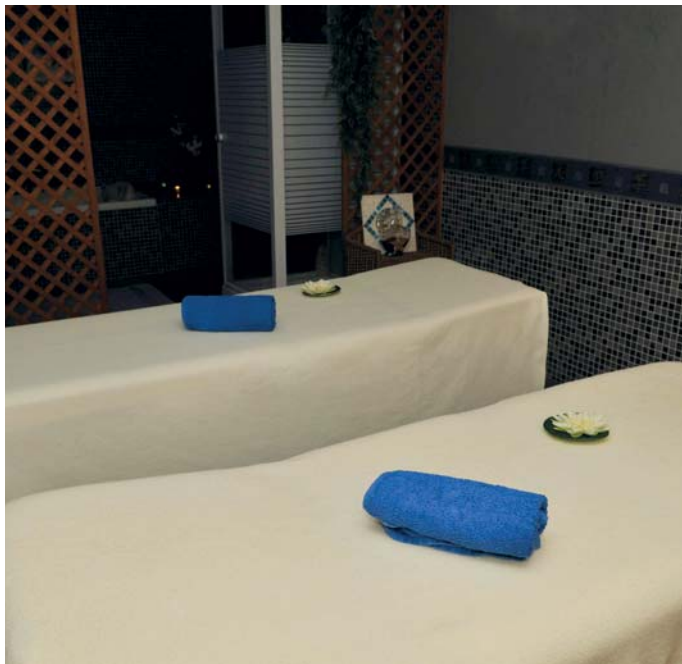
Plus d'infos pratiques sur  
[www.mysmartbox.fr](http://www.mysmartbox.fr)

# 109

## BALNÉOSPA

CENTRE • ORLÉANS (45)

Situé dans le centre commercial du Châtelet, en plein cœur d'Orléans, Balnéospa vous propose une pause bien-être et détente dans un cadre asiatico-zen qui fait la part belle aux orchidées et aux bambous. Ici, profitez de soins innovants dont le seul objectif est : votre bien-être !



# 110

## ZAIN ET ZEN

CENTRE • CHARTRES (28)

C'est au cœur de Chartres que l'institut Zain et Zen vous attend pour un moment de délices et de bien-être. Dans une décoration zen et conviviale aux couleurs du monde, votre esthéticienne vous proposera les meilleurs soins de la maison et vous assurera voyage et détente.



vosre Smartbox

- un enveloppement à l'huile d'argan (30 min)
- un modelage du corps Zénitude (30 min)

ou

- un soin du visage au choix (1h)
- un modelage des mains au beurre de karité et à l'ambre vanillée (10 min)

Valable pour les femmes et les hommes.

Pour 2 personnes.

### RESERVATION

Contactez directement l'établissement en précisant que vous possédez un coffret Smartbox.

### ZAIN ET ZEN

20 rue de la Mairie  
28000 Chartres  
02 37 21 74 15  
[www.zain-et-zen.com](http://www.zain-et-zen.com)

**Ouverture :** Toute l'année.  
Du lundi au vendredi (10h-19h) et samedi (10h-18h).

Plus d'infos pratiques sur  
[www.mysmartbox.fr](http://www.mysmartbox.fr)



## vosre Smartbox

- un gommage du corps au miel et au sucre (25 min)
- un modelage balinais (45 min)

ou

- un modelage à la bougie parfumée (1h)

Valable pour les femmes et les hommes.

Pour 2 personnes.

### RESERVATION

Contactez directement l'établissement en précisant que vous possédez un coffret Smartbox.

### BEAUTÉ ACTU'ELLE

1 allée John Roppers  
37250 Montbazon  
02 47 73 17 16  
[www.beaute-actu-elle.fr](http://www.beaute-actu-elle.fr)

**Ouverture :** Toute l'année.

Lundi (14h-18h), du mardi au vendredi (9h30-19h) et samedi (9h-17h30).

Plus d'infos pratiques sur  
[www.mysmartbox.fr](http://www.mysmartbox.fr)

# 111

**BEAUTÉ ACTU'ELLE**  
CENTRE • MONTBAZON (37)

Dans une ambiance tout en spiritualité et en harmonie, Beauté Actu'Elle vous attend pour un moment de détente et de bien-être en duo. N'attendez pas une seconde de plus pour profiter du savoir-faire de cet institut ! Vous y trouverez forcément votre bonheur !





# 112

## HARMONIE BIEN-ÊTRE

PAYS DE LA LOIRE • SAINT-FORT (53)

Situé dans la région des châteaux de la Loire, à mi-chemin entre Angers et Laval, le centre Harmonie Bien-être vous accueille pour vous offrir un moment de détente à la fois luxueux, raffiné et dépayssant. N'hésitez plus et laissez-vous aller au bien-être et à la relaxation !



vosre Smartbox

- une séance de balnéothérapie (20 min)
- un modelage du corps aux huiles végétales (40 min)

Valable pour les femmes et les hommes.

Pour 2 personnes.

### RESERVATION

Contactez directement l'établissement en précisant que vous possédez un coffret Smartbox.

### HARMONIE BIEN-ÊTRE

Chemin du Perray  
La grande maison  
53200 Saint-Fort  
06 31 99 08 54  
serenite53@hotmail.fr  
www.harmonie-bien-etre.fr

**Ouverture :** Toute l'année.  
Du lundi au vendredi (9h-19h) et  
samedi (10h30-14h).

Plus d'infos pratiques sur  
[www.mysmartbox.fr](http://www.mysmartbox.fr)

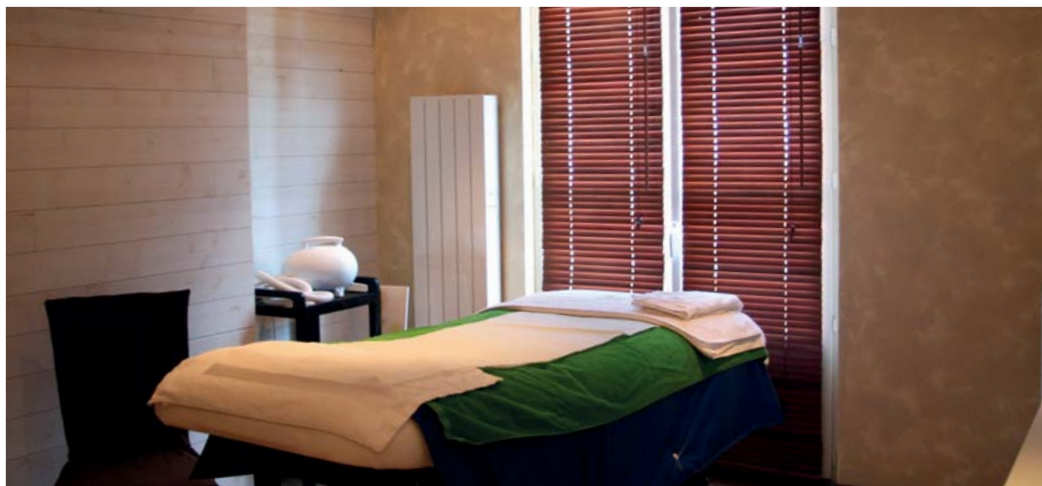
# 113

## COIFFEUR AXEL SABLE

PAYS DE LA LOIRE • SABLÉ-SUR-SARTHE (72)



« LA DÉTENTE AVANT TOUT... »



### Destination...

C'est à Sablé-sur-Sarthe, bourg de la campagne sarthoise, qu'Axel Sable a établi l'un de ses salons. Derrière sa devanture aux belles nuances marron, se cache un décor contemporain apaisant, avec des lattes de bois clair en lien avec la douceur du lieu.

## Le temps d'une pause...

Se ressourcer en échappant au rythme effréné de votre vie : voilà le pari que relève l'équipe d'Axel Sable, créateur de bien-être.

Le modelage aux pochons aromatiques qui vous est proposé vous permettra de développer votre perception sensorielle, d'évacuer votre stress, de dénouer vos tensions et de détendre vos muscles. Les senteurs aux vertus relaxantes aideront votre esprit à s'évader et votre corps à relâcher ses tensions... Un pur moment de bonheur !



vosre Smartbox

- un modelage aux pochons d'herbes aromatiques (1h)

Valable pour les femmes et les hommes.

Pour 2 personnes.

### RESERVATION

Contactez directement l'établissement en précisant que vous possédez un coffret Smartbox.

### COIFFEUR AXEL SABLE

6 rue Gambetta  
72300 Sablé-sur-Sarthe  
02 43 95 01 35  
[www.axelscoiffure.com](http://www.axelscoiffure.com)

**Ouverture :** Toute l'année.  
Du mardi au samedi.  
Horaires : se renseigner lors de la réservation.

Plus d'infos pratiques sur  
[www.mysmartbox.fr](http://www.mysmartbox.fr)

## votre Smartbox

- un modelage du corps relaxant (45 min)

Valable pour les femmes et les hommes.

Pour 2 personnes.

### RESERVATION

Contactez directement l'établissement en précisant que vous possédez un coffret Smartbox.

### LE TEMPS D'UN SPA

30 avenue du bois d'amour  
44500 La Baule-Escoublac  
02 40 60 77 14  
contact@letempsdunspa.fr  
www.letempsdunspa.fr

**Ouverture :** Toute l'année.

Du lundi au vendredi (10h-13h/15h-19h), samedi (10h-13h/14h-20h) et dimanche (10h-16h).

Plus d'infos pratiques sur  
[www.mysmartbox.fr](http://www.mysmartbox.fr)

# 11/

## LE TEMPS D'UN SPA

PAYS DE LA LOIRE • LA BAULE-ESCOUBLAC (44)

Que diriez-vous de vous ressourcer dans un cocon de douceur ? Si l'idée vous plaît, poussez les portes de l'établissement Le Temps d'un Spa, à la Baule, et profitez d'un doux modelage du corps. Le Temps d'un Spa, ou comment vivre un pur moment apaisant !



# 115

**DIHAN**  
BRETAGNE • PLOEMEL (56)

Entre océan Atlantique et nature authentique, à quelques minutes de Carnac, le spa du domaine de Dihan vous attend pour vous faire découvrir des soins naturels inspirés de rituels traditionnels venus du monde entier. Une véritable invitation au voyage qui vous offrira une belle parenthèse dans le temps.



vosre Smartbox

- un modelage bien-être (30 min)
- une séance de hammam (45 min)
- un accès à la tisanderie

Valable pour les femmes et les hommes.

Pour 2 personnes.

## RESERVATION

Contactez directement l'établissement en précisant que vous possédez un coffret Smartbox.

## DIHAN

Kerganiet  
56400 Ploemel  
02 97 56 88 27  
contact@dihan-evasion.org  
www.dihan-evasion.org

**Ouverture :** Toute l'année.  
Jours et horaires : se renseigner lors de la réservation.

Plus d'infos pratiques sur  
[www.mysmartbox.fr](http://www.mysmartbox.fr)



# L'ODYSSÉE SPA & BIEN-ÊTRE

BRETAGNE • VANNES (56)

« UN VOYAGE AU CŒUR DU BIEN-ÊTRE »



## Destination...

Que diriez-vous de faire en voyage pas comme les autres ? Un voyage au cœur du bien-être, durant lequel la détente serait totale et le dépaysement magique. Avec L'Odysée Spa & Bien-être de Vannes, faites ce voyage et offrez-vous des moments uniques de quiétude et de sérénité.

## Le temps d'une pause...

Chez L'Odyssee Spa & Bien-être, tout est fait pour que le bien-être soit complet : une décoration zen et design propice à l'apaisement, des soins mettant en application les dernières innovations techniques et des équipements haut de gamme... le tout sur une surface de 600 m<sup>2</sup>.

Votre voyage débutera tout d'abord par un modelage qui vous libèrera des tensions qui vous oppressent... Légers, vous aurez ensuite plaisir à évoluer dans cette bulle de détente... Passez librement de la piscine à la tisanderie, alternez séance de sauna et de hammam, éveillez vos sens avec la fontaine à glace... A L'Odyssee Spa & Bien-être, le temps s'arrête pour vous offrir cette parenthèse. Et rien que pour cela, le voyage en vaut la peine !



vosre Smartbox

- un modelage libérateur (30 min)
- un accès au parcours spa : piscine, sauna, hammam, bain bouillonnant extérieur, douche sensorielle, fontaine à glace et tisanderie (1h)

Valable pour les femmes et les hommes.

Pour 2 personnes.

### RESERVATION

Contactez directement l'établissement en précisant que vous possédez un coffret Smartbox.

### L'ODYSSÉE SPA & BIEN-ÊTRE

Rue du Docteur Roux  
Parc du Tenenio 2  
56000 Vannes  
02 97 47 26 39  
contact@lodysee-vannes.fr  
www.lodysee-vannes.fr

**Ouverture :** Toute l'année.  
Du lundi au vendredi (9h-20h30),  
samedi (9h-18h30).

Plus d'infos pratiques sur  
[www.mysmartbox.fr](http://www.mysmartbox.fr)



## vosre Smartbox

- un soin du visage Carita Idéal Contrôle ou Idéal Douceur (1h15)
- un modelage du dos (10 min)

ou

- un soin du corps (1h30)

Valable uniquement pour les femmes.

Pour 2 personnes.

### RESERVATION

Contactez directement l'établissement en précisant que vous possédez un coffret Smartbox.

### INSTITUT ROQUES

9 rue Michelet  
29200 Brest  
02 98 46 20 03  
michele.roques2@wanadoo.fr  
www.roques-institut.com

**Ouverture :** Toute l'année.  
Du mardi au samedi (10h-19h).

Plus d'infos pratiques sur  
[www.mysmartbox.fr](http://www.mysmartbox.fr)

# 117

## INSTITUT ROQUES

BRETAGNE • BREST (29)

Si l'air iodé de Brest ne suffit pas à vous redonner la vitalité nécessaire, rendez-vous à l'Institut Roques. Dans cet établissement où vous sont proposés soins du corps, du visage, onglerie et cours de maquillage, des professionnelles vous attendent pour vous procurer des soins délicats... pour le plus grand bonheur de votre corps et de votre esprit !





# 118

## SPA DES SABLES

BRETAGNE • PLURIEN (22)

Quoi de plus évident que de s'inspirer de l'esprit marin lorsque l'on côtoie la mer au quotidien ? Avec une décoration zen et épurée, le Spa des Sables est un univers apaisant. Les forfaits qui vous sont proposés rivaliseront de soins bienfaiteurs... pour votre corps et votre esprit. Profitez-en !



vosre Smartbox

- une séance de hammam aromatique (30 min)
- un gommage du corps (30 min)
- un modelage du dos (15 min)

ou

- un modelage relaxant (1h)
- une boisson chaude

Valable pour les femmes et les hommes.

Pour 2 personnes.

### RESERVATION

Contactez directement l'établissement en précisant que vous possédez un coffret Smartbox.

### SPA DES SABLES

4 rue Armen  
22240 Plurien  
02 96 72 07 81  
[www.spadessables.com](http://www.spadessables.com)

**Ouverture :** Toute l'année.

Lundi (14h-19h) et du mardi au samedi (9h30-12h30 / 14h-19h).

En juillet et en août, tous les jours sauf dimanche (9h30-19h).

Plus d'infos pratiques sur  
[www.mysmartbox.fr](http://www.mysmartbox.fr)



## vosre Smartbox

- un modelage californien ou suédois (2h30)
- une coupe de champagne et des chocolats

ou

- un modelage californien ou suédois (2h30)
- une boisson sans alcool et des chocolats

Valable pour les femmes et les hommes.

Pour 2 personnes.

### RESERVATION

Contactez directement l'établissement en précisant que vous possédez un coffret Smartbox.

### CHRIS' COCOONING

9 rue sous les Jouyaux  
22400 Lamballe  
02 96 50 89 66  
[www.chris-cocooning.fr](http://www.chris-cocooning.fr)

**Ouverture :** Toute l'année.  
Tous les jours sauf dimanche (9h-20h).

Plus d'infos pratiques sur  
[www.mysmartbox.fr](http://www.mysmartbox.fr)

# 119

## CHRIS' COCOONING

BRETAGNE • LAMBALLE (22)

A Lamballe, venez découvrir l'institut Chris' Cocooning, un lieu dédié à la relaxation. Situé à quelques kilomètres de Saint-Brieuc, cet établissement répond à toutes les attentes bien-être. Dans une ambiance chaleureuse et détendue, vous pourrez vous relaxer grâce à un modelage et combler votre gourmandise avec une coupe de champagne et des chocolats. So perfect !



# 120

**KOKLIKO**  
BASSE-NORMANDIE • CAEN (14)

Niché dans une ancienne maisonnette du centre-ville historique de Caen, le salon de coiffure Kokliko mettra tout en œuvre pour sublimer vos cheveux à l'aide de produits naturels et biologiques. Une équipe aux petits soins saura vous conseiller et prendre soin de vous, tout naturellement !



vosre Smartbox

Un forfait Rendez-vous Plaisir en duo (3h)

- un soin aux argiles
- un soin hydratant
- un modelage du cuir chevelu
- une coupe et un coiffage
- un shampoing aux argiles à emporter

Valable pour les femmes et les hommes.

Pour 2 personnes.

## RESERVATION

Contactez directement l'établissement en précisant que vous possédez un coffret Smartbox.

## KOKLIKO

19 place Saint-Sauveur  
14000 Caen  
02 31 86 29 71  
kokliko@kokliko.net  
www.kokliko.org

**Ouverture :** Toute l'année.

Lundi (14h-18h), mardi, jeudi (9h-18h),  
mercredi, vendredi (9h30-19h) et  
samedi (8h30-16h).

Plus d'infos pratiques sur  
[www.mysmartbox.fr](http://www.mysmartbox.fr)



## vosre Smartbox

- une séance privative de hammam, sauna et douche à jets (30 min)
- une séance de balnéo relaxante (20 min)
- une séance de relaxation audiovisuelle (30 min)

ou

- un soin du visage en duo (1h)

ou

- un modelage du corps et du visage (40 min)

Valable pour les femmes et les hommes.

Retrouvez toutes les prestations sur [www.mysmartbox.fr](http://www.mysmartbox.fr)

Pour 2 personnes.

### RESERVATION

Contactez directement l'établissement en précisant que vous possédez un coffret Smartbox.

### SPA MANOIR DE BENERVILLE

Mont Canisy  
14800 Deauville  
02 31 14 68 80  
[adrianakarembu-spa@orange.fr](mailto:adrianakarembu-spa@orange.fr)  
[www.adrianakarembu-spa.com](http://www.adrianakarembu-spa.com)

**Ouverture :** Toute l'année.

Tous les jours.

Horaires : se renseigner lors de la réservation.

Plus d'infos pratiques sur [www.mysmartbox.fr](http://www.mysmartbox.fr)

# 121

## SPA MANOIR DE BENERVILLE

BASSE-NORMANDIE • DEAUVILLE (14)

Abrité par une sublime bâtisse normande de charme et de caractère, le spa du Manoir de Benerville est le rendez-vous beauté incontournable de la Côte fleurie. Placé sous le parrainage glamour d'Adriana Karembu, ce lieu respire la beauté, le bien-être et la tranquillité. Venez vous y ressourcer et tester des soins aux bienfaits qui ne sont plus à prouver !



# 122

## AUBERGE DE L'ABBAYE\*\*\*

HAUTE-NORMANDIE • LE BEC-HELLOUIN (27)

Envie d'allier évasion et relaxation ? Une halte à l'espace détente de l'Auberge de l'Abbaye du Bec-Hellouin est le gage d'un réel moment de bien-être. Dans cette demeure du XVIII<sup>e</sup> siècle, déconnectés de la réalité, vous pourrez profiter d'une séance de sauna, d'un bain relaxant et d'un modelage, le tout dans le calme et la tranquillité. Foncez-y, vous ne serez pas déçus !



vosre Smartbox

- une séance de sauna en duo
- un bain relaxant aux huiles essentielles
- un modelage relaxant ou un modelage énergétique chinois

Valable pour les femmes et les hommes.

Pour 2 personnes.

### RESERVATION

Contactez directement l'établissement en précisant que vous possédez un coffret Smartbox.

### AUBERGE DE L'ABBAYE\*\*\*

12 place Guillaume le Conquérant  
27800 Le Bec-Hellouin  
02 32 44 86 02  
aubergedubec@aol.com  
www.hotelbechellouin.com

**Ouverture :** Toute l'année.  
Du mercredi au samedi (10h-20h).

Plus d'infos pratiques sur  
[www.mysmartbox.fr](http://www.mysmartbox.fr)

# Conditions générales d'utilisation

## ✓ Quelles sont les références de Smartbox ?

1. La société Smartbox Experience Limited (ci-après « Smartbox ») est une société de droit irlandais, au capital de 10 000€, dont le siège social est situé 4th Floor, Block E/F, George's Quay House, Townsend Street, Dublin 2, Irlande, enregistrée sous le numéro 463 103.

Smartbox agit en tant qu'apporteur d'affaires et émet des coffrets cadeaux au nom et pour le compte de partenaires qui fournissent les prestations contenues dans le coffret cadeau.

Les coffrets cadeaux sont disponibles sous format papier en la forme d'un boîtier ou sous format électronique sous le nom de « e-box ». Qu'ils soient édités sous format papier ou électronique, les coffrets cadeaux ou e-box consistent en :

- Un guide illustré figurant dans le coffret physique ou accessible en ligne décrivant l'ensemble des prestations proposées par les différents partenaires.
- Un chèque cadeau sans valeur faciale qui permet de régler le prix forfaitaire d'une prestation à sélectionner parmi les différents choix figurant dans le guide. Par chèque cadeau, on entend aussi bien le chèque ou carte cadeau imprimé(e) contenu(e) dans le boîtier de coffrets cadeaux que le chèque cadeau reçu par courriel dans le cas de l'e-box.

Smartbox est immatriculée au registre des opérateurs de voyages et de séjours en France sous le numéro IM092100098.

Dans ce cadre, Smartbox a valablement souscrit une assurance auprès d'Allianz Assurance, n° 086505694 et bénéficie d'une garantie financière auprès de la banque BESV France.

## ✓ Quelle est la prestation accessible avec votre chèque cadeau Smartbox ?

2. Le chèque cadeau est valable pour une seule prestation, parmi celles proposées dans le guide illustré ou sur le site internet [www.smartbox.fr](http://www.smartbox.fr).

A noter : lors de la réservation d'un séjour, il sera possible pour le bénéficiaire, moyennant un complément de prix, de réserver des activités et/ou des nuits supplémentaires.

Le chèque cadeau donne droit à une prestation différente d'un partenaire à l'autre, comme indiqué dans le guide ou sur le site internet.

Le client est informé que le prix de la prestation peut être différent du prix de vente du coffret cadeau ou de l'e-box.

La prestation du chèque cadeau peut ou non inclure le transport jusqu'au lieu de la prestation du partenaire sélectionné.

3. Les contenus des prestations et les partenaires figurant dans le coffret cadeau peuvent être amenés à changer pendant la durée de validité des prestations de ce coffret, sans que cela n'engage la responsabilité de Smartbox. Smartbox s'engage à vous proposer des solutions de substitution.

Le bénéficiaire du coffret cadeau est invité à se rendre sur le site [www.smartbox.fr](http://www.smartbox.fr) pour consulter la dernière mise à jour des prestations et des partenaires correspondant au coffret cadeau et pour consulter l'erratum en ligne. Il peut également contacter le service client via notre formulaire de contact sur [www.smartbox.fr](http://www.smartbox.fr), rubrique Aide & Contact.

## ✓ *Comment utiliser votre chèque cadeau Smartbox ?*

4. Le coffret cadeau peut être utilisé pendant toute la durée de validité indiquée des prestations ou échangé gratuitement et sans limitation de durée contre tout nouveau coffret cadeau. Avant de bénéficier de votre expérience Smartbox, il est recommandé de vérifier l'activation du chèque cadeau. Pour cela rendez-vous sur [www.mysmartbox.com](http://www.mysmartbox.com)

5. Pour réserver un séjour, rendez-vous sur le site [www.mysmartbox.com](http://www.mysmartbox.com)  
Pour la réservation de toute autre prestation, vous contacterez directement le partenaire.

6. Smartbox peut être amenée à collecter les données personnelles concernant le bénéficiaire pour traiter ses demandes (vérification de validité du chèque cadeau, demande de création de compte, réservation, etc.). Elles font l'objet d'un traitement informatique par Smartbox à des fins de gestion de son fichier clients, d'études marketing, de statistiques et de prospection commerciale. Sous réserve d'avoir obtenu le consentement préalable du bénéficiaire, ces données pourront être transmises aux mêmes fins à des tiers. A des fins de sous-traitance, certaines de ces données sont transférées hors de l'Union Européenne, ce transfert étant encadré par des clauses contractuelles conformes à celles établies par la Commission européenne. Conformément à la loi Informatique et Libertés, le bénéficiaire dispose d'un droit d'accès, de rectification, d'opposition et de suppression des données le concernant, qu'il peut exercer en écrivant à l'adresse de correspondance suivante : Smartbox, Service Marketing relationnel - 19-21 avenue Dubonnet - 92417 Courbevoie Cedex.

## ✓ *Quelles sont les modalités de délivrance de la prestation ?*

7. Le chèque cadeau est valable la semaine et le week-end selon les disponibilités, les heures et les jours d'ouverture du partenaire. La délivrance d'une prestation n'est possible que sur présentation :

- Pour les séjours : de l'e-mail ou du courrier de confirmation.
- Pour toute autre activité : de l'original du chèque cadeau avec la zone grisée non découverte ou du chèque cadeau reçu par courriel dans le cas d'une e-box.

Hors réservation en ligne, la délivrance de la prestation interviendra après le contrôle par le partenaire de la validité du chèque cadeau. Hors e-box, ce contrôle implique la découverte de la zone grisée du chèque cadeau par le partenaire pour vérifier l'activation effective de celui-ci. La délivrance de la prestation est soumise aux conditions spécifiques du partenaire choisi, telles que les conditions d'annulation, de modification de la réservation, des conditions physiques ou d'âge du(es) bénéficiaire(s). Pour les séjours, le bénéficiaire pourra modifier ou annuler sa réservation sans frais si cette demande intervient plus de 10 jours avant la date prévue d'exécution de la prestation. Passé ce délai, aucune modification ou annulation ne pourra être prise en compte, ni donner droit à remboursement. Il est rappelé que Smartbox a une mission d'intermédiaire entre le bénéficiaire et le partenaire et qu'en aucun cas Smartbox n'achète la prestation du partenaire.

# Conditions générales d'utilisation

8. Le partenaire est seul responsable de l'exécution de sa prestation. Smartbox est responsable de plein droit de la conformité des prestations dans les conditions de la loi et des articles L. 211-16 et suivants du Code du Tourisme pour les coffrets cadeaux proposant un séjour ou un forfait touristique. Smartbox ne peut en aucun cas voir sa responsabilité engagée si l'inexécution ou la mauvaise exécution du contrat est imputable soit au bénéficiaire, soit au fait imprévisible et insurmontable d'un tiers étranger à la fourniture des prestations prévues au contrat, soit à un cas de force majeure. En tout état de cause, le distributeur commercialise les coffrets cadeaux au nom et pour le compte de Smartbox et ne saurait voir sa responsabilité engagée du fait de l'exécution d'une quelconque prestation.

9. Les photographies et le contenu éditorial présentés dans le coffret cadeau ou l'e-box ne sont pas contractuels et peuvent changer. Toute reproduction partielle ou entière est strictement interdite. Les photographies présentes sur les pages d'illustration sont susceptibles de provenir de banques d'images : Fotolia, iStockphoto, Gettyimages, Masterfile, Corbis images, Offset, Matton, Sucre Salé, Stockfood, Sofood, Thinkstock et Shutterstock.

10. Le coffret cadeau est échangeable gratuitement et sans limitation de durée contre un autre coffret physique en cas d'échange en boutique Smartbox ou contre une e-box (coffret dématérialisé) en cas d'échange sur internet. Voir modalités sur le site [www.smartbox.com/fr/nos-garanties](http://www.smartbox.com/fr/nos-garanties). Dans tous les cas le coffret cadeau n'est jamais remboursable.

11. En cas de perte, de vol, de destruction ou de non-échange du coffret cadeau pendant une durée de 5 ans (cinq ans) à compter de la fin de durée de validité des prestations incluses dans ce coffret, le bénéficiaire ne pourra prétendre à un remboursement, ni à un échange, ni à une compensation de quelque nature que ce soit. Pour plus d'informations sur les conditions d'utilisation, veuillez consulter notre site internet [www.smartbox.fr](http://www.smartbox.fr)

12. Conformément aux dispositions de l'article L 3342-1 du code de la santé publique, la vente de boissons alcooliques à des mineurs de moins de dix-huit ans est interdite. Le bénéficiaire s'engage à avoir dix-huit ans révolus lors de la sélection de la prestation si celle-ci comprend la délivrance de boissons alcooliques. L'abus d'alcool est dangereux pour la santé. A consommer avec modération.

13. Pour plus d'informations sur les conditions d'utilisation, veuillez consulter notre site internet [www.smartbox.fr](http://www.smartbox.fr)