

PATTERN MAGIC

La magie du patronnage

PATTERN MAGIC by Tomoko Nakamichi
Copyright © Tomoko Nakamichi 2005
All rights reserved.
Original edition published by FOUNDATION
BUNKA GAKUEN BUNKA PUBLISHING BUREAU.

Tomoko Nakamichi

This french edition is published by arrangement with
FOUNDATION BUNKA GAKUEN BUNKA
PUBLISHING BUREAU, Tokyo in care of
Tuttle-Mori Agency, Inc., Tokyo.

Publié initialement au Japon en 2005 sous le titre
Pattern Magic par FOUNDATION BUNKA
GAKUEN BUNKA PUBLISHING BUREAU.

Original publisher : Sunao Onuma.
Copyright © 2005 Tomoko Nakamichi.
Crédits photo © 2005 Masaaki Kawada.
Design and Layout © 2005 Tomoko Okayama.
Original editor : Yukiko Miyazaki.

Tous droits réservés.

La reproduction totale ou partielle de cet ouvrage
par quelque procédé que ce soit, tant électronique que
mécanique, y compris par photocopie, enregistrement ou
tout système d'archivage et de consultation, est interdite
sans l'autorisation écrite et préalable de l'éditeur.

© 2011, Groupe Eyrolles pour l'édition en langue française
ISBN 978-2-212-13239-7

Traduction Corinne Tresca
Avec la collaboration de Marc Ruyet

EYROLLES



Sommaire

Avant-propos 11

L'essentiel 21

Première partie

Libre cours
à l'inspiration

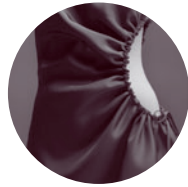


Les Pointes (*deppari*)

Illustrations Explications

13

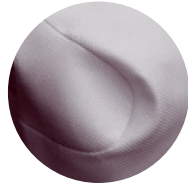
27



L'ouverture coulissée

14, 15, 17

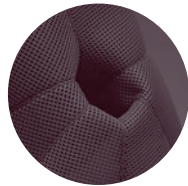
29



Le cratère

16, 17

38



Le puits sans fond
(*otoshiana*)

18, 19

42



Cubes et reliefs (*dekoboko*)

20

49

Le mannequin utilisé dans cet ouvrage correspond à la construction standard Bunka pour une femme japonaise. Vous trouverez plus de détails pages 98 à 102.

Tous les patrons sont en taille japonaise 9 (tour de poitrine 83 cm, tour de taille 64 cm, longueur taille dos 38 cm).

Le positionnement des lignes de construction ainsi que les valeurs de développement peuvent varier en fonction de la taille du vêtement.

En cas de travail sur un mannequin à l'échelle 1/2, diviser toutes les mesures par deux puis développer le patronnage.

Deuxième partie

Réalisation de patrons haute couture



Le drapé

53

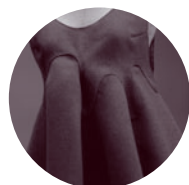
62



Le drapé spiralé (*nejiri*)

54

68



Cache-cache (*kakurenbo*)

55

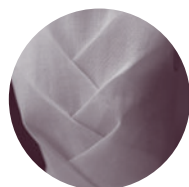
74



Les pans tressés

56

80



La pousse de bambou (*takenoko*)

57

84



Le nœud (*musubu*)

58-59

86



Col pile et face

60

94



Col à courbure inversée

60

96

Construction Bunka femme

99

Patron de base Bunka femme, taille M (échelle ½)

101



La pousse de bambou : corsage avec *takenoko*

(Explications page 84)

La pousse de bambou (*takenoko*)

Corsage avec *takenoko* (photo page 57)

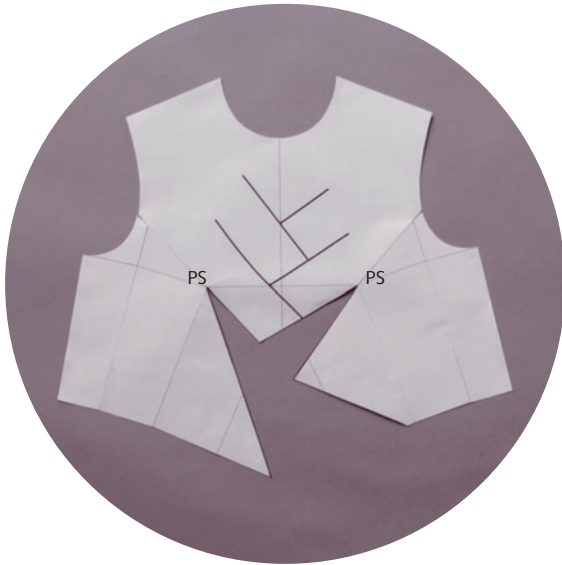
Dans cette technique, qui s'inspire des multiples cols du kimono traditionnel, le motif est obtenu à partir d'une seule pièce de tissu. Le jeu de lignes dessine une pousse de bambou quasi parfaite.

Plus le corsage sera léger et ajusté, plus le travail de la matière sera mis en valeur.



1 Monter une base en papier et tracer des lignes de rentré dessinant un motif rappelant une pousse de bambou.

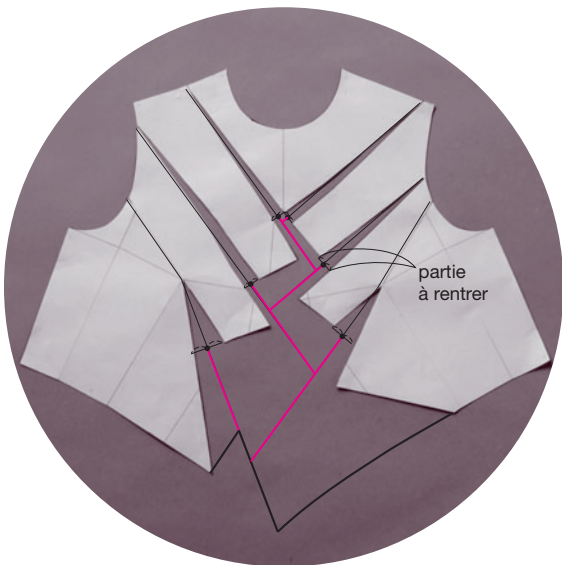




2 Fendre le retour des plis (ne pas couper au-delà de PS). Fermer les pinces et aplatir.



3 Prolonger les lignes vers les épaules et les emmanchures puis couper et ouvrir pour donner les valeurs de rentré.

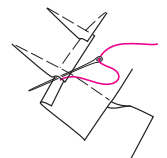


4 Couper le tissu en suivant les lignes rouges. Prévoir 1,5 à 2 cm de rentré pour compenser l'effilochage.



5 Faire les rentrés du haut vers le bas.

(Envers du tissu)



Faire quelques points de maintien sur le couturage.